

1.4. Показатели рынка труда

1.4.1. Занятость

1.4.1.1. Показатели занятости по результатам выборочного обследования уровня жизни домашних хозяйств

Данные основаны на ответах лиц в возрасте **15-75 лет**. Обследуемый период последняя неделя, предшествующая опросу. Определения, взятые в основу обследования, совокупность показателей и методология расчета, в основном, соответствуют определениям и концепциям, рекомендованным МОТ (Международной организацией труда) и (или)¹ Евростатом, с учетом особенностей их возможного применения в Армении.

Ниже приводятся некоторые основные показатели, полученные в квартальном и годовом разрезах, которые пока являются предварительными.

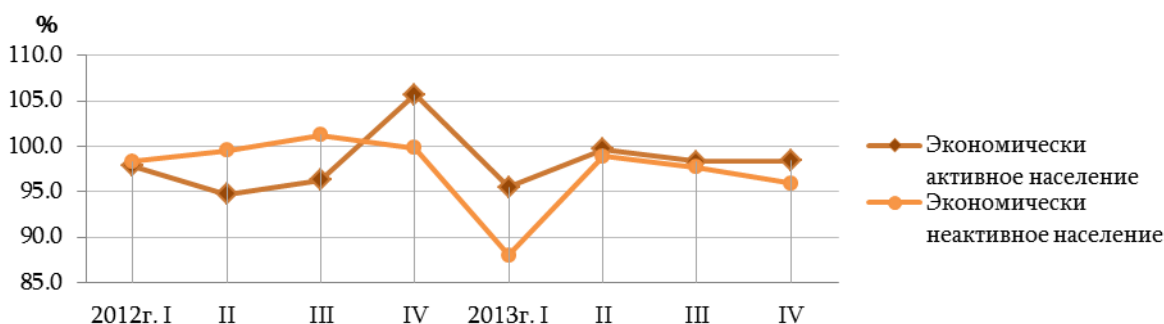
Состав трудовых ресурсов по полу, 2013г.² по кварталам

1000 человек

	Всего				Мужчины				Женщины			
	I	II	III	IV	I	II	III	IV	I	II	III	IV
Трудовые ресурсы	2 142.0	2 232.8	2 152.5	2 232.0	953.8	994.8	936.9	1 017.1	1 188.2	1 237.9	1 215.6	1 214.8
Экономически активное население	1 359.6	1 407.9	1 397.6	1 392.2	679.9	736.7	697.2	725.6	679.7	671.2	700.4	666.6
Занятые	1 129.4	1 179.8	1 182.7	1 166.7	570.1	636.8	608.3	616.5	559.3	542.9	574.4	550.2
Безработные	230.2	228.1	215.0	225.5	109.8	99.8	89.0	109.1	120.4	128.2	126.0	116.4
Экономически неактивное население	782.4	824.9	754.8	839.8	273.9	258.2	239.6	291.5	508.5	566.7	515.2	548.3

Изменение темпов экономически активного и экономически неактивного населения по кварталам, 2012-2013гг.

в %-ах к соответствующему кварталу прошлого года



¹ В определениях, предложенных со стороны МОТ и Евростата, в отдельных случаях имеются некоторые различия. В частности: военнослужащие по методологии МОТ включаются в численность занятых (см. ILO, ISCO-88), а Евростата (см. European Commission, The European Union labour force survey, Methods and definitions-2001), в группу экономически неактивного населения. В данном случае НСС приняла за основу последнее, которое используется в странах членах Евросоюза.

² Оценка

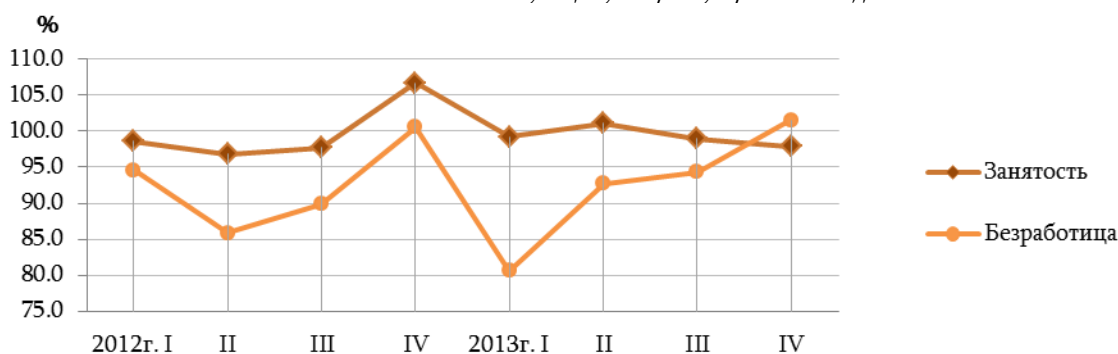
Состав трудовых ресурсов в разрезе город/село, 2013г.¹ по кварталам

1000 человек

	Город				Село			
	I	II	III	IV	I	II	III	IV
Трудовые ресурсы	1 340.8	1 446.2	1 368.4	1 424.8	801.2	786.6	784.1	807.2
Экономически активное население	793.0	827.2	802.1	829.8	566.6	580.7	595.6	562.4
Занятые	608.1	634.6	616.5	632.8	521.3	545.2	566.2	533.9
Безработные	184.9	192.6	185.6	197.0	45.3	35.5	29.4	28.5
Экономически неактивное население	547.8	619.0	566.3	594.9	234.7	205.9	188.5	244.8

Изменение темпов занятости и безработицы по кварталам¹, 2012-2013гг.

в %-ах к соответствующему кварталу прошлого года



Экономическая активность населения по полу, 2013г. по кварталам

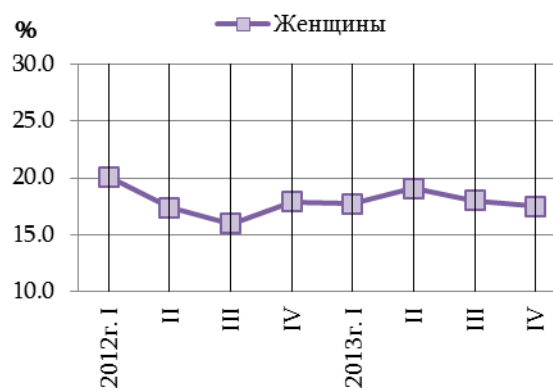
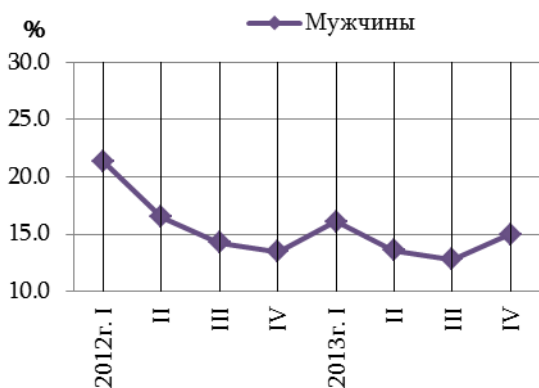
	Всего				Мужчины				Женщины			
	I	II	III	IV	I	II	III	IV	I	II	III	IV
Уровень экономической активности ² , %	63.5	63.1	64.9	62.4	71.3	74.1	74.4	71.3	57.2	54.2	57.6	54.9
Уровень занятости ² , %	52.7	52.8	54.9	52.3	59.8	64.0	64.9	60.6	47.1	43.9	47.3	45.3
Уровень безработицы ³ , %	16.9	16.2	15.4	16.2	16.1	13.5	12.8	15.0	17.7	19.1	18.0	17.5

¹ Предварительные² Рассчитывается к численности трудовых ресурсов (согласно показателю численности постоянного населения).³ Рассчитывается к численности экономически активного населения.

Уровень занятости и безработицы по кварталам, 2012- 2013гг.



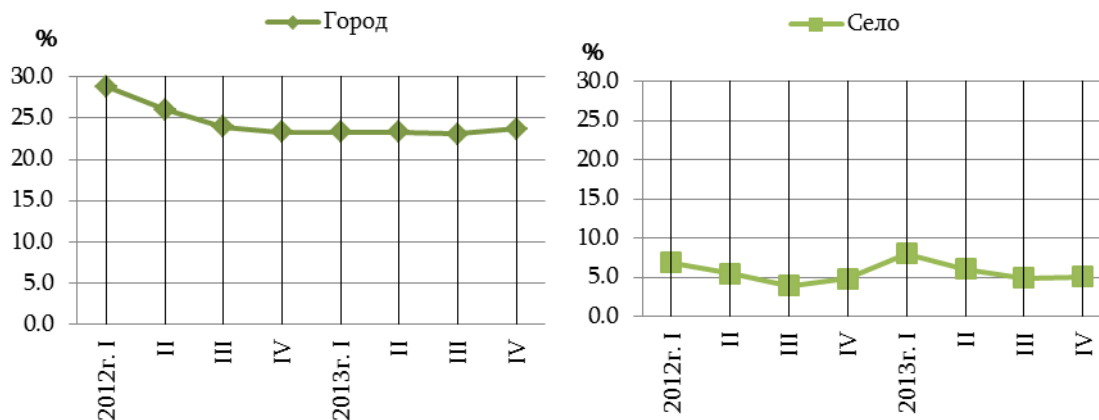
Уровень безработицы по полу, 2012-2013гг. по кварталам

Экономическая активность населения в разрезе город/село, 2013г.¹ по кварталам

	Город				Село			
	I	II	III	IV	I	II	III	IV
Уровень экономической активности ² , %	59.1	57.2	58.6	58.2	70.7	73.8	76.0	69.7
Уровень занятости ² , %	45.4	43.9	45.1	44.4	65.1	69.3	72.2	66.1
Уровень безработицы ³ , %	23.3	23.3	23.1	23.7	8.0	6.1	4.9	5.1

¹ Предварительные² Рассчитывается к численности трудовых ресурсов (согласно показателю численности постоянного населения).³ Рассчитывается к численности экономически активного населения.

Уровень безработицы в разрезе город/село, 2012-2013гг. по кварталам



Среднегодовой состав трудовых ресурсов по полу в разрезе город/село

1000 человек

	Всего		Мужчины		Женщины		Город		Село	
	2012г.	2013 г. ¹	2012г.	2013 г. ¹	2012г.	2013 г. ¹	2012г.	2013 г. ¹	2012г.	2013 г. ¹
Трудовые ресурсы	2 260.8	2 189.4	1 004.7	975.3	1 256.1	1 214.1	1 475.1	1 395.0	785.7	794.4
Экономически активное население	1 418.3	1 388.9	724.4	709.4	693.8	679.5	842.4	813.0	575.9	575.8
Занятые	1 172.8	1 164.3	605.0	607.5	567.8	556.8	627.4	623.0	545.4	541.3
Безработные	245.5	224.6	119.4	101.9	126.1	122.7	215.0	190.0	30.5	34.6
Экономически неактивное население	842.5	800.6	280.3	265.9	562.2	534.6	632.7	582.0	209.8	218.5

Экономическая активность населения по полу в разрезе город/село

(в среднем за год)

	Всего		Мужчины		Женщины		Город		Село	
	2012г.	2013 г. ¹	2012г.	2013 г. ¹	2012г.	2013 г. ¹	2012г.	2013 г. ¹	2012г.	2013 г. ¹
Уровень экономической активности ² , %	62.7	63.4	72.1	72.7	55.2	56.0	57.1	58.3	73.3	72.5
Уровень занятости ² , %	51.9	53.2	60.2	62.3	45.2	45.9	42.5	44.7	69.4	68.1
Уровень безработицы ³ , %	17.3	16.2	16.5	14.4	18.2	18.1	25.5	23.4	5.3	6.0

¹ Предварительные² Рассчитывается к численности трудовых ресурсов (согласно показателю численности постоянного населения).³ Рассчитывается к численности экономически активного населения.

1.4.1.2. Показатели безработицы по данным агентства “Государственная служба занятости”
Министерства труда и социальных вопросов РА

Предложение рабочей силы по месяцам, 2014г.

на конец месяца

	Ищущие работу		из них: безработные	
	всего, 1000 человек	к соответст- вующему месяцу 2013г., %	всего, 1000 человек	к соответст- вующему месяцу 2013г., %
Январь	64.7	89.6	55.9	90.9
Февраль	64.2	89.4	57.5	94.1
Март	64.4	90.4	60.4	99.0

Предложение рабочей силы по месяцам и по полу, 2014г.

на конец месяца

	Ищущие работу				из них: безработные			
	Женщины		Мужчины		Женщины		Мужчины	
	всего, 1000 человек	к соответст- вующему месяцу 2013г., %	всего, 1000 человек	к соответст- вующему месяцу 2013г. %	всего, 1000 человек	к соответст- вующему месяцу 2013г., %	всего, 1000 человек	к соответст- вующему месяцу 2013г., %
Январь	46.3	91.0	18.4	86.0	41.2	92.0	14.7	88.0
Февраль	45.9	90.7	18.3	86.3	42.0	94.6	15.5	92.8
Март	46.1	91.7	18.3	87.6	43.8	98.6	16.6	100.0

Предложение рабочей силы по марзам РА и г. Ереван, на конец марта 2014г.

1000 человек

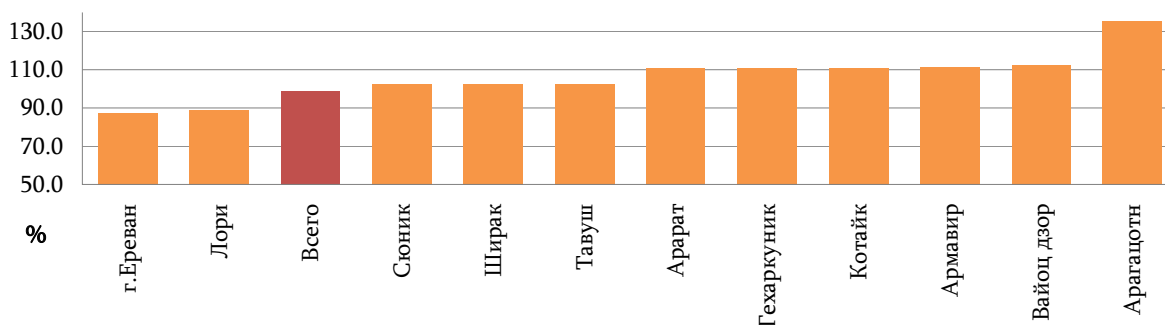
	Ищущие работу			из них: безработные		
	всего	из них: молодежь, лет		всего	из них: молодежь, лет	
		16-24	25-30		16-24	25-30
Всего	64.4	6.8	9.2	60.4	6.5	8.6
г. Ереван	17.6	0.9	1.8	16.3	0.9	1.8
Арагацотн	2.0	0.3	0.3	1.9	0.3	0.3
Арагат	3.4	0.4	0.5	3.1	0.4	0.5
Армавир	3.4	0.3	0.5	2.9	0.3	0.4
Гегаркуник	5.1	0.6	0.8	5.1	0.6	0.8
Лори	7.6	1.2	1.3	7.5	1.2	1.3
Котайк	6.3	0.6	1.0	6.1	0.6	1.0
Ширак	9.1	1.1	1.3	8.4	1.1	1.1
Сюник	4.8	0.4	0.8	4.3	0.4	0.6
Вайоц дзор	1.1	0.2	0.2	0.9	0.1	0.2
Тавуш	4.1	0.7	0.8	4.1	0.7	0.7

Среднемесячная численность официально зарегистрированных безработных по месяцам

	Всего, 1000 человек		К соответствующему месяцу прошлого года, %	
	2013г.	2014г.	2013г.	2014г.
Январь	62.0	55.9	90.5	90.2
Февраль	61.3	56.7	91.4	92.5
Март	61.0	59.0	92.4	96.7

Изменение численности официально зарегистрированных безработных по марзам РА и г. Ереван, на конец марта 2014г.

в %-ах к соответствующему месяцу прошлого года



Предложение рабочей силы по марзам РА, районам и г. Ереван, на конец марта 2014г.

человек

	Ищущие работу	из них: безработные		Ищущие работу	из них: безработные
Всего	64 410	60 428			
г. Ереван	17 568	16 316	Лори	7 553	7 482
Ачарняк	2 008	1 763	Туманян	765	765
Аван	788	764	Спитак	561	554
Арабкир	1 093	1 020	Степанаван	2 078	2 074
Давташен	1 379	1 347	Ташир	310	289
Эребуни	2 587	2 565	г. Ванадзор	3 839	3 800
Кентрон	1 185	1 028	Котайк	6 303	6 063
Малатия-Себастья	2 389	2 226	Абовян	2 093	2 051
Нор Норк	1 702	1 610	Раздан	3 617	3 437
Шенгавит	2 997	2 560	Наири	593	575
Канакер-Зейтун	1 440	1 433	Ширак	9 101	8 386
Арагацотн	2 018	1 861	Амасия	74	68
Аштарак	1 272	1 245	Ани	249	227
Апаран	130	124	Ашотск	234	193
Арагац	401	282	Артик	379	362
Талин	215	210	г. Гюмри	8 165	7 536
Арарат	3 389	3 112	Сюник	4 803	4 252
Арарат	1 540	1 387	Горис	1 967	1 804
Арташат	938	885	Капан	1 353	1 255
Масис	911	840	Мегри	327	327
Армавир	3 358	2 920	Сисиан	1 156	866

1.РЕАЛЬНЫЙ СЕКТОР

	Ищущие работу	<i>из них:</i> <i>безработные</i>		Ищущие работу	<i>из них:</i> <i>безработные</i>
Армавир	1 241	1 068	Вайоц Дзор	1 088	927
Баграмян	1 199	945	Ежегнадзор	440	390
Вагаршапат	918	907	Вайк	648	537
Гехаркуник	5 111	5 052	Тавуш	4 118	4 057
Гавар	901	876	Иджеван	1 244	1 236
Чамбарак	209	207	Ноемберян	475	458
Мартуни	948	942	Тавуш	437	432
Севан	2 010	1 990	г. Дилижан	1 962	1 931
Варденис	1 043	1 037			

Численность трудоустроенных по месяцам

на конец месяца

	Всего, <i>человек</i>		К соответствующему месяцу прошлого года, %		К численности, ищущих работу, %	
	2013г.	2014г.	2013г.	2014г.	2013г.	2014г.
Январь	691	391	104.9	56.6	1.0	0.6
Февраль	853	846	96.8	99.2	1.2	1.3
Март	1 091	1 150	113.1	105.4	1.5	1.8

Нагрузка вакантных рабочих мест по месяцам 2014г.¹

на конец месяца

	Потребность в рабочей силе		Численность ищущих в расчете на одно вакантное рабочее место	
	<i>человек</i>	к соответствующему месяцу 2013г., %	<i>человек</i>	к предыдущему месяцу, %
Январь	1 432	84.6	45	104.7
Февраль	1 451	75.1	44	97.8
Март	1 561	75.7	41	93.2

Численность лиц, охваченных в ежегодных государственных программах, регулирующих занятость по видам программ, 2014г.

на конец месяца

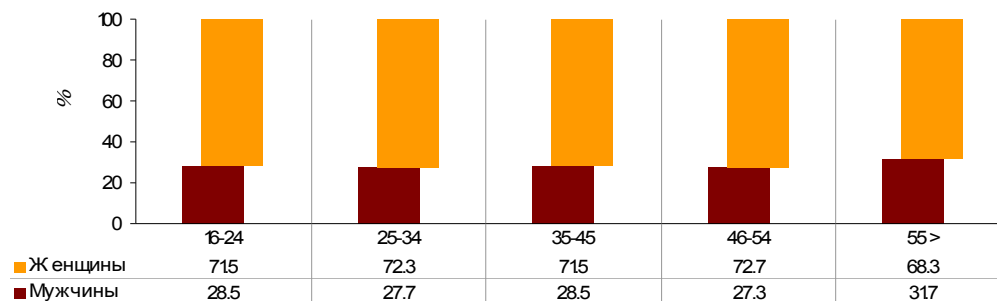
	Февраль				Март			
	всего, <i>человек</i>	жен- щины	<i>из них:</i> молодежь, лет		всего, <i>человек</i>	жен- щины	<i>из них:</i> молодежь, лет	
			16-24	25-30			16-24	25-30
Численность лиц, вовлеченных в программы	8 388	5 829	480	1 145	7 047	4 815	335	873
<i>в том числе: по типам программ:</i>								
профессиональное обучение	443	368	116	102	197	173	53	48
финансовое содействие при государственной регистрации предпринимательской деятельности	0	0	0	0	0	0	0	0
частичная компенсация заработной платы с целью трудоустройства на рынке труда неконкурентоспособных групп	242	125	25	31	224	117	25	28
общественные работы	0	0	0	0	0	0	0	0
командировка на работу в другие места	27	14	2	5	32	17	3	6
пособие по безработице	7 676	5 322	337	1 007	6 594	4 508	254	791

¹ Рассчитан в расчете на одного ищущего работу.

Официально зарегистрированные безработные по полу, возрасту,
образованию и месту жительства, на конец марта 2014г.

	Всего, 1000 человек	к итогу, %	из них:			
			женщины, 1000 человек	к итогу женщин, %	сельские жители, 1000 человек	к итогу сельских жителей, %
Всего	60.4	100	43.8	100	8.6	100
<i>по страховому стажу:</i>						
имеющие стаж до одного года	4.1	6.8	2.7	6.1	0.5	6.3
имеющие стаж один год и более	36.5	60.3	26.5	60.5	4.4	50.8
неимеющие страховой стаж	19.9	32.9	14.6	33.4	3.7	42.9
<i>по возрасту:</i>						
16 - 18	0.4	0.7	0.3	0.6	0.1	0.9
19 - 24	6.1	10.0	4.4	9.9	1.1	12.6
25 - 30	8.6	14.3	6.5	14.8	1.3	15.4
31 - 34	6.9	11.4	4.8	10.8	0.9	10.4
35 - 45	15.3	25.3	10.9	24.9	2.1	24.0
46 - 54	13.2	21.8	9.6	21.9	1.9	21.6
55 >	10.0	16.5	7.5	17.0	1.3	15.1
<i>с образованием:</i>						
после вузовским, высшим	9.1	15.1	6.8	15.5	0.8	9.0
неоконченным высшим	0.3	0.4	0.2	0.5	0.0	0.2
средним профессиональным	13.4	22.1	10.8	24.6	1.5	16.9
начальным профессиональным (ремесленным)	4.2	6.9	2.8	6.4	0.4	4.8
общим средним	28.7	47.5	20.2	46.2	4.9	56.3
специальным общим	0.3	0.5	0.2	0.4	0.0	0.0
основным общим	4.1	6.8	2.6	6.0	1.0	11.2
начальным общим	0.4	0.6	0.2	0.5	0.1	1.6

Официально зарегистрированные безработные по полу и возрасту,
на конец марта 2014г.



Трудоустройство лиц, ищущих работу, на конец марта 2014г.

	Всего, человек	из них: женщины	Трудоустроились	
			всего, человек	из них: женщины
Ищущие работу, всего	64 410	46 131	2 406	1 456
<i>из них:</i>				
занятые, <i>из них:</i>	3 055	1787	350	140
пенсионеры (страховые, возрастные и социальной старости)	21	12	-	-
безработные, из них:	60 428	43 837	2 002	1 292
имеющие стаж до одного года	4 104	2 676	101	71
вернувшиеся из обязательной военной службы	467	-	22	-
рабочие	33 068	22 582	1 401	951
ищущие работу впервые, <i>из них:</i>	19 864	14 624	247	184
выпускники, <i>в том числе:</i>	1 647	1 153	193	136
высших учебных заведений	578	442	100	79
средне-профессиональных учебных заведений	382	251	39	30
профессиональных школ	77	49	10	7
общеобразовательных школ	610	411	44	20

Спрос на рабочую силу и трудоустройство лиц, ищущих работу, по секторам экономики и видам экономической деятельности, 2014г.

с начала года

	Число работодателей, представивших заявку на спрос рабочей силы	Число вакантных рабочих мест		Трудоуст- роились, человек
		всего	них: рабочие	
Всего	884	2 453	1 309	2 406
<i>по секторам экономики</i>				
Государственный	207	431	111	340
Частный	664	1 998	1 196	2 050
Общественные и религиозные организации, фонды	13	24	2	16
<i>по видам экономической деятельности</i>				
Сельское хозяйство, охота и лесное хозяйство, рыболовство, рыбоводство	28	86	61	86
Промышленность	149	635	529	546
Строительство	54	185	115	269
Торговля; ремонт автомобилей, бытовых изделий и предметов личного использования	175	387	181	483
Гостиницы и рестораны	57	141	82	174
Транспорт и связь	45	134	78	181
Финансовая деятельность	22	54	6	46
Операция с недвижимым имуществом, аренда и предоставление услуг потребителям	15	26	4	43
Государственное управление	76	111	24	77
Образование	71	136	39	136
Здравоохранение и предоставление социальных услуг	82	251	39	95
Предоставление коммунальных, социальных и персональных услуг	73	236	106	198
Услуги по введению домашних хозяйств	28	47	41	61
Деятельность иностранных (экстерриториальных) организаций	9	24	4	11

**Трудоустроенные бывшие безработные по продолжительности
поиска работы и полу, 2014г.**

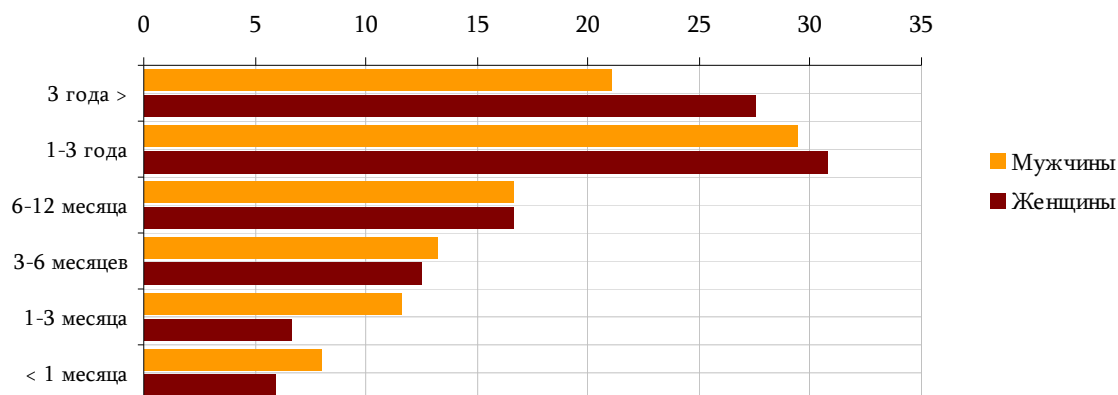
с начала года

	Бывшие безработные, человек	по продолжительности поиска работы						Средняя продолжительность завершенной безработицы, месяцев
		< 1 месяца	1 - 3 месяцев	3 - 6 месяцев	6 - 12 месяцев	1 - 3 года	3 года >	
Всего	2 002	149	167	286	476	657	267	18.1
<i>по возрасту:</i>								
16-24	315	32	39	97	69	70	8	10.4
25-30	379	51	46	44	108	108	22	13.4
31-50	859	47	54	102	194	315	147	20.8
50 >	449	19	28	43	105	164	90	22.3
Женщины	1 292	78	96	174	317	445	182	18.9
<i>по возрасту:</i>								
16-24	206	19	23	64	47	46	7	10.9
25-30	224	27	28	22	64	70	13	14.0
31-50	581	23	32	65	135	222	104	21.6
50 >	281	9	13	23	75	107	54	22.4
Мужчины	710	71	71	112	159	212	85	16.6
<i>по возрасту:</i>								
16-24	109	13	16	33	22	24	1	9.3
25-30	155	24	18	22	44	38	9	12.5
31-50	278	24	22	37	59	93	43	19.1
50 >	168	10	15	20	30	57	36	22.1

**Численность официально зарегистрированных безработных
по продолжительности поиска работы и полу, на конец марта 2014г.**

	Безработные, 1000 человек	по продолжительности поиска работы						Средняя продолжительность незавершенной безработицы, месяцев
		< 1 месяца	1 - 3 месяцев	3 - 6 месяцев	6 - 12 месяцев	1 - 3 года	3 года >	
Всего	60.4	3.9	4.8	7.7	10.1	18.4	15.6	23.5
Женщины	43.8	2.6	2.9	5.5	7.3	13.5	12.1	24.5
Мужчины	16.6	1.3	1.9	2.2	2.8	4.9	3.5	20.8

в %-ах к общей численности соответствующей группы



Профессиональное обучение официально зарегистрированных безработных, 2014г.

с начала года

	Всего, человек	в том числе: по видам обучения		
		переквали- фикация	повышение квалификации	начальная профессио- нальная подготовка и ремесленное обучение
Окончившие профессиональное обучение	469	325	8	136
<i>из них: по месту обучения:</i>				
учебное заведение службы занятости	0	0	0	0
организация	168	110	5	53
другое учебное заведение	98	86	1	11
другая организация	203	129	2	72
<i>из числа окончивших профессиональное обучение:</i>				
женщины	372	276	7	89
трудоустроенные	123	87	3	33
<i>из них:</i>				
женщины	97	62	3	32
молодежь 16-24 лет	43	30	4	9
молодежь 25-30 лет	64	47	1	16
имеющие страховой стаж минимум один год	203	145	4	54
неимеющие страховой стаж или имеющие стаж до одного года	266	180	4	82

Профессиональное обучение граждан, имеющие инвалидность и восстановление трудовых навыков, 2014г.

	Всего, человек	из них: по видам обучения		
		переквали- фикация	повышение квалификации	начальная профессио- нальная подготовка и ремесленное обучение
Выпускники профессионального обучения, на начало года	46	30	1	15
Продолжающие обучение, в конце марта	-	-	-	-
Неимеющие страховой стаж или имеющие стаж до одного года	14	9	1	4
Трудоустроились	5	2	-	3
<i>из них: женщины</i>	1	1	-	-