

1.2.4. Տրանսպորտ

Բեռնափոխադրումների ծավալն ըստ ընդհանուր օգտագործման տրանսպորտի տեսակների

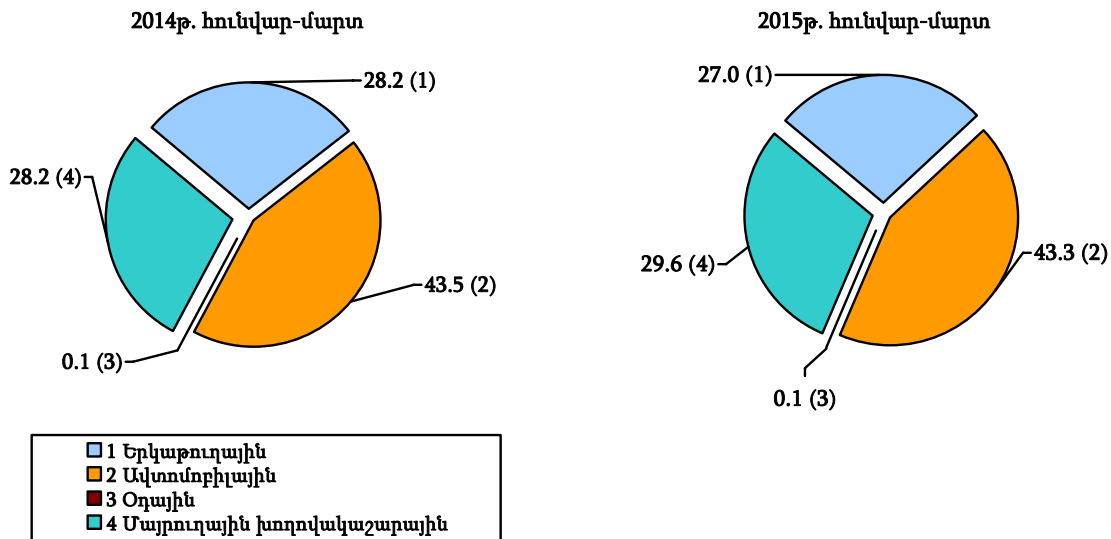
	2015թ. մարտ, հազ. տոննա	% -ով		2015թ. հունվար-մարտ, հազ. տոննա	2015թ. հունվար-մարտը 2014թ. հունվար-մարտի նկատմամբ, %
		2014թ. մարտի նկատմամբ	փետրվարի նկատմամբ		
<b>Տրանսպորտ, ընդամենը</b> <i>այդ թվում՝</i>	<b>593.0</b>	<b>80.0</b>	<b>94.3</b>	<b>1 813.7</b>	<b>87.2</b>
<b>Երկաթուղային</b> <i>այդ թվում՝</i>	<b>199.5</b>	<b>80.6</b>	<b>134.3</b>	<b>488.9</b>	<b>83.3</b>
արտահանվել են	29.4	98.3	131.8	72.2	96.4
ներկրվել են	95.5	115.5	191.8	209.1	105.6
ներհանրապետական	74.6	55.3	97.6	207.6	66.2
<b>ավտոմոբիլային</b> <i>այդ թվում՝</i>	<b>240.4</b>	<b>68.0</b>	<b>80.4</b>	<b>785.8</b>	<b>86.9</b>
արտահանվել են	15.7	66.8	153.9	32.6	55.7
ներկրվել են	64.9	88.3	138.4	147.9	84.0
ներհանրապետական	159.8	62.3	66.1	605.3	90.4
<b>օդային՝</b> <i>այդ թվում՝</i>	<b>0.7</b>	<b>116.7</b>	<b>116.7</b>	<b>1.7</b>	<b>77.3</b>
արտահանվել են	0.4	133.3	100.0	1.0	76.9
ներկրվել են	0.3	100.0	150.0	0.7	77.8
<b>մայրուղային խողովակաշարային</b>	<b>152.4</b>	<b>108.9</b>	<b>84.2</b>	<b>537.3</b>	<b>91.6</b>

Բեռնափոխադրումների ծավալը և դրա ինդեքսները, 2015թ.

	Ընդամենը, հազար տոննա	% -ով	
		նախորդ տարվա համապատասխան ժամանակաշրջանի նկատմամբ	նախորդ ժամանակաշրջանի նկատմամբ
Հունվար	591.7	84.4	78.0
Փետրվար	629.0	98.6	106.3
Մարտ	593.0	80.0	94.3
<b>I եռամսյակ</b>	<b>1 813.7</b>	<b>87.2</b>	<b>67.6</b>

Բեռնափոխադրումների կառուցվածքն ըստ ընդհանուր օգտագործման տրանսպորտի տեսակների

%



<sup>1</sup> Ցուցանիշներում ներառված են նաև այլ երկրների ավիաընկերությունների ինքնաթիռներով իրականացված բեռնափոխադրումները:

**Ընդհանուր օգտագործման երկաթուղային տրանսպորտի փոխադրումներն ըստ բեռների հիմնական տեսակների**

	2015թ. մարտ, հազ. տոննա	% -ով		2015թ. հունվար-մարտ, հազ. տոննա	2015թ. հունվար-մարտը 2014թ. հունվար-մարտի նկատմամբ, %
		2014թ. մարտի նկատմամբ	2015թ. փետրվարի նկատմամբ		
<b>Բեռնափոխադրումների ծավալը որից՝</b>	<b>199.5</b>	<b>80.6</b>	<b>134.3</b>	<b>488.9</b>	<b>83.3</b>
հանքային շինարարական նյութեր	1.0	4.0	52.6	8.3	21.4
ցեմենտ	0.5	7.7	22.7	3.6	34.3
քարածուխ	-	-	-	-	-
նավթ և նավթամթերք	29.4	86.4	2.3 անգամ	62.8	105.9
գունավոր մետաղների հանքաքար	106.9	73.5	144.7	215.7	74.7
սև մետաղներ	8.3	62.7	3.3 անգամ	10.4	66.7
սև մետաղների ջարդոն	0.2	-	-	-	-
քիմիական և հանքային պարարտանյութեր	9.5	107.4	2.4 անգամ	15.4	154.0
անտառային բեռներ	2.1	52.4	2.6 անգամ	3.2	62.7
հացահատիկ և աղացվող մթերքներ	13.8	2.9 անգամ	5.5 անգամ	49.3	70.7

**Ընդհանուր օգտագործման երկաթուղային տրանսպորտի բեռնատար վագոնների օգտագործման ցուցանիշները**

	2015թ. մարտ	2014թ. մարտ	Շեղումը, (+, -)	2015թ. հունվար-մարտ	2014թ. հունվար-մարտ	Շեղումը, (+, -)
Վագոնների միջին օրական բեռնումը, միավոր	57	89	-32	53	73	-20
Վագոնների միջին օրական բեռնաթափումը, միավոր	92	117	-25	78	94	-16
Վագոնի պտույտը, օր	2.6	3.0	+0.4 <sup>1</sup>	2.8	3.0	+0.2 <sup>1</sup>

**Ընդհանուր օգտագործման ավտոմոբիլային տրանսպորտի ներհանրապետական բեռնափոխադրումների ծավալն ըստ ՀՀ մարզերի և ք. Երևանի**

	2015թ. հունվար-մարտ, հազ.տոննա	2015թ. հունվար-մարտը 2014թ. հունվար-մարտի նկատմամբ, %
ք. Երևան	385.9	101.7
Արագածոտն	10.5	108.2
Արարատ	20.0	76.9
Արմավիր	16.0	98.8
Գեղարքունիք	6.8	63.6
Լոռի	13.3	91.7
Կոտայք	23.1	67.2
Շիրակ	23.3	73.0
Սյունիք	47.7	56.9
Վայոց ձոր	3.7	46.8
Տավուշ	55.0	99.1
<b>Ընդամենը</b>	<b>605.3</b>	<b>90.4</b>

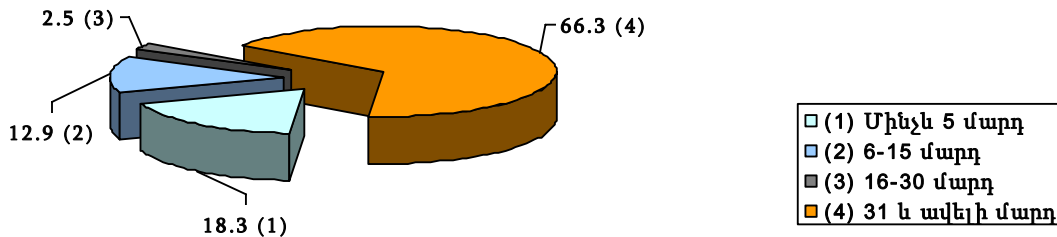
<sup>1</sup> «+» նշանը ցուցանում է վագոնների պտույտի արագացում, «-» նշանը՝ դանդաղում:

Ընդհանուր օգտագործման երկաթուղային, ավտոմոբիլային<sup>1</sup>, օդային և մայրուղային խողովակաշարային տրանսպորտով բեռնափոխադրումներ իրականացնող կազմակերպությունների բեռնափոխադրումների ծավալներն ըստ աշխատողների թվաքանակով որոշվող չափերի<sup>2</sup>, 2015թ. հունվար-մարտ

	Կազմակերպությունների քանակը, միավոր	Աշխատողների միջին ցուցակային թվաքանակը <sup>3</sup> , մարդ	Բեռնափոխադրումների ծավալը, հազ. տոննա
<b>Ընդամենը</b>	<b>107</b>	<b>6 588</b>	<b>1 633.2</b>
այդ թվում՝			
մինչև 5 մարդ (գերփոքր)	51	157	299.7
6-15 մարդ (փոքր)	38	382	210.8
16-30 մարդ (միջին)	8	186	40.1
31 և ավելի մարդ (խոշոր)	10	5 863	1 082.6

Բեռնափոխադրումների ծավալների կառուցվածքն ըստ աշխատողների թվաքանակով որոշվող չափերի, 2015թ. հունվար-մարտ

%



Բեռնաշրջանառության ծավալն ըստ ընդհանուր օգտագործման տրանսպորտի տեսակների

	2015թ. մարտ, մլն. տոննա-կմ	% -ով		2015թ. հունվար-մարտ, մլն. տոննա-կմ	2015թ. հունվար-մարտը 2014թ. հունվար-մարտի նկատմամբ, %
		2014թ. մարտի նկատմամբ	2015թ. փետրվարի նկատմամբ		
<b>Տրանսպորտ, ընդամենը</b>	<b>326.9</b>	<b>97.2</b>	<b>92.4</b>	<b>1 058.9</b>	<b>87.1</b>
այդ թվում՝					
երկաթուղային	51.8	83.7	127.0	131.5	87.1
ավտոմոբիլային	31.9	62.1	131.8	70.0	54.4
օդային <sup>4</sup>	-	-	-	-	-
մայրուղային խողովակաշարային	243.2	109.1	84.2	857.4	91.7

<sup>1</sup> Սույն տրանսպորտային միջոցով իրականացված բեռնափոխադրումները վերաբերում են միայն ներհանրապետական փոխադրումներին:

<sup>2</sup> Բեռնափոխադրումների ծավալներն ըստ ընդհանուր օգտագործման տրանսպորտի առանձին տեսակների, ներկայացված են «Հետաքրքրաշարժ վիճակագրություն» հավելվածում:

<sup>3</sup> Սույն ցուցանիշը ներառում է նաև երկաթուղային, ավտոմոբիլային և օդային տրանսպորտի կազմակերպությունների այն աշխատողների թվաքանակը, որոնք իրականացնում են ուղևորափոխադրումներ:

<sup>4</sup> Սույն ցուցանիշը հաշվարկվում է միայն ազգային ավիաընկերության ինքնաթիռներով իրականացված բեռնափոխադրումներով:

**Բեռնաշրջանառության ծավալը և դրա ինդեքսները, 2015թ.**

	Ընդամենը, <i>մլն. տոննա-կմ</i>	% -ով	
		նախորդ տարվա համապատասխան ժամանակաշրջանի նկատմամբ	նախորդ ժամանակաշրջանի նկատմամբ
Հունվար	378.3	77.9	83.8
Փետրվար	353.7	89.9	93.5
Մարտ	326.9	97.2	92.4
<b>I եռամսյակ</b>	<b>1 058.9</b>	<b>87.1</b>	<b>39.5</b>

**Ընդհանուր օգտագործման ավտոմոբիլային տրանսպորտի ներհանրապետական բեռնաշրջանառության ծավալն ըստ ՀՀ մարզերի և ք. Երևանի**

	2015թ. հունվար-մարտ, <i>մլն. տոննա-կմ</i>	2015թ. հունվար-մարտը 2014թ. հունվար-մարտի նկատմամբ, %
ք. Երևան	7.7	83.7
Արագածոտն	0.8	88.9
Արարատ	0.7	87.5
Արմավիր	0.9	112.5
Գեղարքունիք	0.5	83.3
Լոռի	0.4	100.0
Կոտայք	1.7	81.0
Շիրակ	2.0	83.3
Սյունիք	6.9	73.4
Վայոց ձոր	0.2	22.2
Տավուշ	0.6	100.0
<b>Ընդամենը</b>	<b>22.4</b>	<b>79.7</b>

**Ուղևորափոխադրումների ծավալն ըստ ընդհանուր օգտագործման տրանսպորտի տեսակների**

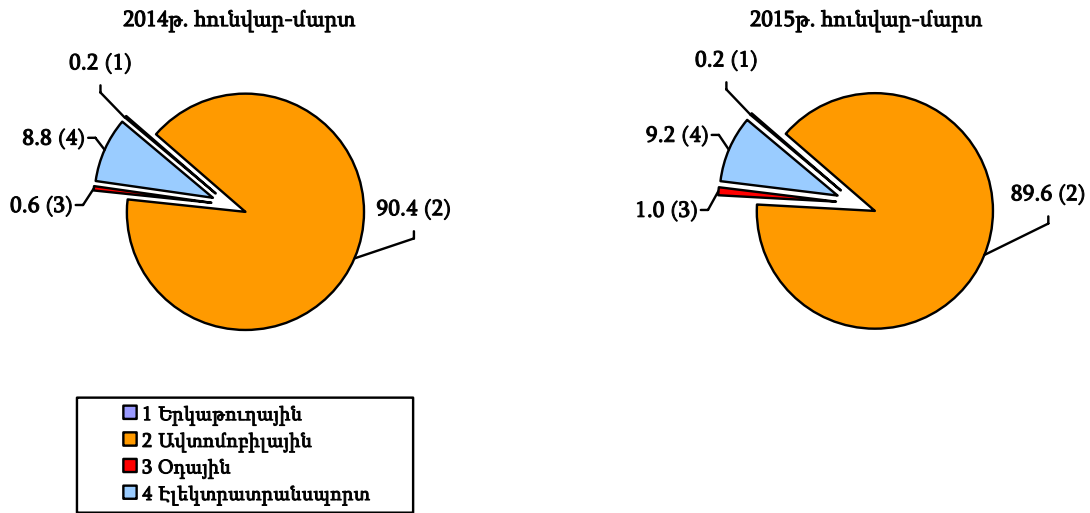
	2015թ. մարտ, <i>հազ. մարդ</i>	% -ով		2015թ. հունվար-մարտ, <i>հազ. մարդ</i>	2015թ. հունվար-մարտը 2014թ. հունվար-մարտի նկատմամբ, %
		2014թ. մարտի նկատմամբ	2015թ. փետրվարի նկատմամբ		
<b>Տրանսպորտ, ընդամենը</b>	<b>17 705.8</b>	<b>91.8</b>	<b>104.4</b>	<b>50 774.4</b>	<b>94.2</b>
<i>այդ թվում<sup>1</sup></i>					
երկաթուղային	25.4	86.7	108.1	73.0	87.7
ավտոմոբիլային	15 740.7	91.1	103.3	45 556.5	93.5
<i>որից՝ տաքսիներ</i>	<i>882.4</i>	<i>83.2</i>	<i>101.1</i>	<i>2 649.6</i>	<i>84.1</i>
օդային <sup>1</sup>	119.3	96.1	117.9	354.1	98.6
<i>որից՝ հայաստանյան շարժակազմ</i>	<i>-</i>	<i>-</i>	<i>-</i>	<i>-</i>	<i>-</i>
էլեկտրատրանսպորտ	1 820.4	98.4	113.6	4 790.8	101.0

<sup>1</sup> Ցուցանիշներում ներառված են նաև այլ երկրների ավիաընկերությունների ինքնաթիռներով իրականացված ուղևորափոխադրումները:

Ուղևորափոխադրումների ծավալը և դրա ինդեքսները, 2015թ.

	Ընդամենը, հազար մարդ	% -ով	
		նախորդ տարվա համապատասխան ժամանակաշրջանի նկատմամբ	նախորդ ժամանակաշրջանի նկատմամբ
Հունվար	16 104.1	96.5	82.0
Փետրվար	16 964.5	94.6	105.3
Մարտ	17 705.8	91.8	104.4
<b>I եռամսյակ</b>	<b>50 774.4</b>	<b>94.2</b>	<b>86.5</b>

Ուղևորափոխադրումների կառուցվածքն ըստ ընդհանուր  
օգտագործման տրանսպորտի տեսակների



Ընդհանուր օգտագործման ավտոմոբիլային տրանսպորտի  
ուղևորափոխադրումների ծավալն ըստ ՀՀ մարզերի և ք. Երևանի

	2015թ. հունվար-մարտ, հազ. մարդ	2015թ. հունվար-մարտը 2014թ. հունվար-մարտի նկատմամբ, %
ք. Երևան	36 805.2	93.5
Արագածոտն	266.4	148.7
Արարատ	1 118.4	112.4
Արմավիր	1 022.3	93.4
Գեղարքունիք	367.9	101.6
Լոռի	1 897.3	87.0
Վոտայք	1 320.0	97.3
Շիրակ	1 470.5	88.3
Սյունիք	948.8	80.9
Վայոց ձոր	58.4	107.2
Տավուշ	281.3	98.6
<b>Ընդամենը</b>	<b>45 556.5</b>	<b>93.5</b>

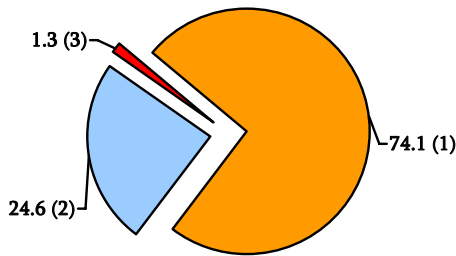
Ուղևորափոխադրումների ծավալն ըստ էլեկտրատրանսպորտի տեսակների

	2015թ. մարտ, հազ. մարդ	% -ով		2015թ. հունվար-մարտ, հազ. մարդ	2015թ. հունվար-մարտը 2014թ. հունվար-մարտի նկատմամբ, %
		2014թ. մարտի նկատմամբ	2015թ. փետրվարի նկատմամբ		
Էլեկտրատրանսպորտ, ընդամենը	1 820.4	98.4	113.6	4 790.8	101.0
այդ թվում՝ մետրոպոլիտեն	1 340.0	98.8	112.0	3 570.8	101.7
տրոլեյբուս	479.2	100.7	119.1	1 211.7	103.8
ճոպանուղի	1.2	6.6	36.4	8.3	13.2

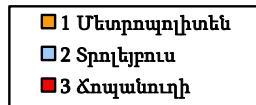
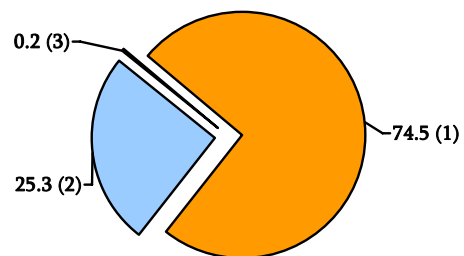
Ուղևորափոխադրումների կառուցվածքն ըստ էլեկտրատրանսպորտի տեսակների

%

2014թ. հունվար-մարտ



2015թ. հունվար-մարտ



Ընդհանուր օգտագործման էլեկտրատրանսպորտով, երկաթուղային, ավտոմոբիլային և օդային տրանսպորտով ուղևորափոխադրումներ իրականացնող կազմակերպությունների ուղևորափոխադրումների ծավալներն ըստ աշխատողների թվաքանակով որոշվող չափերի<sup>1</sup>, 2015թ. հունվար-մարտ

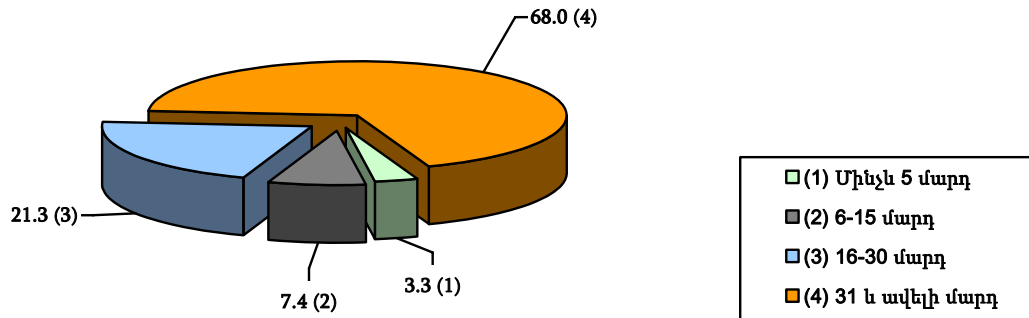
	Կազմակերպությունների քանակը, միավոր	Աշխատողների միջին ցուցակային թվաքանակը <sup>2</sup> , մարդ	Ուղևորափոխադրումների ծավալը, հազ. մարդ
<b>Ընդամենը</b>	<b>342</b>	<b>11 935</b>	<b>50 774.4</b>
այդ թվում՝			
մինչև 5 մարդ (գերփոքր)	101	335	1 665.5
6-15 մարդ (փոքր)	110	1 060	3 749.0
16-30 մարդ (միջին)	79	1 641	10 843.0
31 և ավելի մարդ (խոշոր)	52	8 899	34 516.9

<sup>1</sup> Ուղևորափոխադրումների ծավալներն ըստ ընդհանուր օգտագործման տրանսպորտի առանձին տեսակների ներկայացված են «Հետաքրքրաշարժ վիճակագրություն» հավելվածում:

<sup>2</sup> Սույն ցուցանիշը ներառում է նաև երկաթուղային, ավտոմոբիլային և օդային տրանսպորտի կազմակերպությունների այն աշխատողների թվաքանակը, որոնք իրականացնում են բեռնափոխադրումներ:

Ուղևորափոխադրումների ծավալների կառուցվածքն ըստ աշխատողների թվաքանակով որոշվող չափերի, 2015թ. հունվար-մարտ

%



Ուղևորաշրջանառության ծավալն ըստ ընդհանուր օգտագործման տրանսպորտի տեսակների

	2015թ. մարտ, մլն. ուղևոր-կմ	% -ով		2015թ. հունվար-մարտ, մլն. ուղևոր-կմ	2015թ. հունվար-մարտը 2014թ. հունվար-մարտի նկատմամբ, %
		2014թ. մարտի նկատմամբ	2015թ. փետրվարի նկատմամբ		
<b>Տրանսպորտ, ընդամենը այդ թվում<sup>1</sup></b>	<b>207.7</b>	<b>83.2</b>	<b>103.7</b>	<b>601.6</b>	<b>84.1</b>
երկաթուղային	2.9	116.0	145.0	7.3	97.3
ավտոմոբիլային	197.5	91.9	102.9	575.3	92.7
որից՝ տաքսիներ	7.8	80.4	98.7	23.9	80.7
օդային <sup>1</sup>	-	-	-	-	-
էլեկտրատրանսպորտ	7.3	100.0	115.9	19.0	102.2

Ուղևորաշրջանառության ծավալը և դրա ինդեքսները, 2015թ.

	Ընդամենը, մլն. ուղևոր-կմ	% -ով	
		նախորդ տարվա համապատասխան ժամանակաշրջանի նկատմամբ	նախորդ ժամանակաշրջանի նկատմամբ
Հունվար	193.6	85.8	83.8
Փետրվար	200.3	83.4	103.5
Մարտ	207.7	83.2	103.7
<b>I եռամսյակ</b>	<b>601.6</b>	<b>84.1</b>	<b>84.9</b>

<sup>1</sup> Սույն ցուցանիշը հաշվարկվում է միայն ազգային ավիաընկերության ինքնաթիռներով իրականացված ուղևորափոխադրումներով:

**Ընդհանուր օգտագործման ավտոմոբիլային տրանսպորտի ուղևորաշրջանառության ծավալն ըստ ՀՀ մարզերի և ք. Երևանի**

	2015թ. հունվար-մարտ, <i>մլն. ուղևոր-կմ</i>	2015թ. հունվար-մարտը 2014թ. հունվար-մարտի նկատմամբ, %
ք. Երևան	418.8	94.7
Արագածոտն	6.9	103.0
Արարատ	23.5	116.3
Արմավիր	14.8	90.2
Գեղարքունիք	11.6	109.4
Լոռի	21.7	95.6
Կոտայք	30.5	102.0
Շիրակ	27.8	60.2
Սյունիք	13.5	69.9
Վայոց ձոր	1.4	107.7
Տավուշ	4.8	98.0
<b>Ընդամենը</b>	<b>575.3</b>	<b>92.7</b>

**Ուղևորաշրջանառության ծավալն ըստ էլեկտրատրանսպորտի տեսակների**

	2015թ. մարտ, <i>մլն. ուղևոր-կմ</i>	% -ով		2015թ. հունվար- մարտ, <i>մլն. ուղևոր-կմ</i>	2015թ. հունվար- մարտը 2014թ. հունվար- մարտի նկատմամբ, %
		2014թ. մարտի նկատմամբ	2015թ. փետրվարի նկատմամբ		
<b>Էլեկտրատրանսպորտ, ընդամենը</b>	<b>7.3</b>	<b>100.0</b>	<b>115.9</b>	<b>19.0</b>	<b>102.2</b>
<i>այդ թվում՝</i>					
մետրոպոլիտեն	5.1	98.1	113.3	13.5	100.7
տրոլեյբուս	2.2	104.8	122.2	5.5	105.8
ճոպանուղի	0.0	100.0	100.0	0.0	100.0

**Ճանապարհատրանսպորտային պատահարներ**

	2015թ. մարտ	% -ով		2015թ. հունվար- մարտ	2015թ. հունվար-մարտը 2014թ. հունվար-մարտի նկատմամբ, %
		2014թ. մարտի նկատմամբ	2015թ. փետրվարի նկատմամբ		
<b>ՃՏՊ, ընդամենը</b>	<b>248</b>	<b>108.3</b>	<b>131.9</b>	<b>664</b>	<b>108.5</b>
Զոհվել են, <i>մարդ</i>	29	193.3	145.0	64	139.1
Վիրավորվել են, <i>մարդ</i>	350	107.7	146.4	909	104.5

**Փոստային և սուրհանդակային ծառայություններից ստացված հասույթը**

2015թ. մարտ, <i>մլն. դրամ</i>	% -ով		2015թ. հունվար- մարտ, <i>մլն. դրամ</i>	2015թ. հունվար-մարտը 2014թ. հունվար-մարտի նկատմամբ, համադրելի գներով, %
	2014թ. մարտի նկատմամբ, համադրելի գներով	2015թ. փետրվարի նկատմամբ, համադրելի գներով		
<b>190.4</b>	<b>104.8</b>	<b>80.2</b>	<b>524.5</b>	<b>84.1</b>

**Փոստային և սուրհանդակային ծառայության ծավալը և դրա ինդեքսը, 2015թ.**

	Ընդամենը, <i>մլն. դրամ</i>	% -ով	
		նախորդ տարվա համապատասխան ժամանակաշրջանի նկատմամբ	նախորդ ժամանակաշրջանի նկատմամբ
Հունվար	96.6		64.1
Փետրվար	237.5		2.5 անգամ
Մարտ	190.4	104.8	80.2
<b>I եռամսյակ</b>	<b>524.5</b>	<b>84.1</b>	<b>85.1</b>

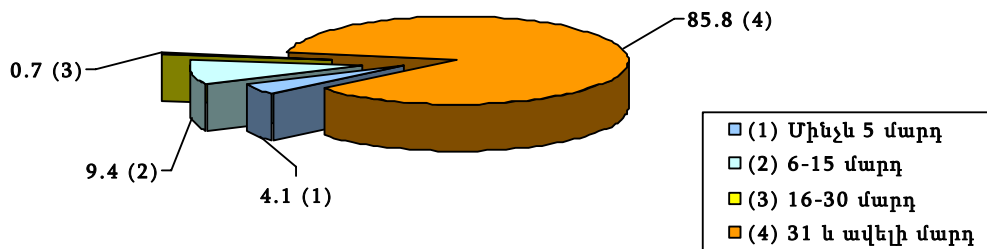


**Փոստային և սուրհանդակային ծառայություններ մատուցող կազմակերպությունների հասույթն ըստ աշխատողների թվաքանակով որոշվող չափերի, 2015թ. հունվար-մարտ**

	Կազմակերպությունների քանակը, միավոր	Աշխատողների միջին ցուցակային թվաքանակը, մարդ	Փոստային և սուրհանդակային ծառայություններից ստացված հասույթը, մլն. դրամ
<b>Ընդամենը</b>	<b>11</b>	<b>2 313</b>	<b>524.5</b>
<i>այդ թվում՝</i>			
մինչև 5 մարդ ( <i>գերփոքր</i> )	4	11	21.3
6-15 մարդ ( <i>փոքր</i> )	3	25	49.2
16-30 մարդ ( <i>միջին</i> )	1	16	4.0
31 և ավելի մարդ ( <i>խոշոր</i> )	3	2 261	450.0

**Փոստային և սուրհանդակային ծառայություններ մատուցող կազմակերպությունների հասույթի կառուցվածքն ըստ աշխատողների թվաքանակով որոշվող չափերի, 2015թ. հունվար-մարտ**

%



**Փոստային և սուրհանդակային ծառայության ցուցանիշները**

	Չափի միավոր	2015թ. հունվար-մարտ	2015թ. հունվար-մարտը 2014թ. հունվար-մարտի նկատմամբ, %
<b>Առաքվել են նամակներ, բացիկներ և ծանրոցածրարներ, ընդամենը</b>	հազ. հատ	<b>1 334.6</b>	<b>83.1</b>
<i>այդ թվում՝</i>			
ներհանրապետական	-"	1 255.4	81.9
միջազգային	-"	79.2	107.7
<i>որից՝ ԱՊՀ երկրներ</i>	-"	19.1	117.7
<b>Առաքվել են ծանրոցներ, ընդամենը</b>	-"	<b>3.5</b>	<b>145.8</b>
<i>այդ թվում՝</i>			
ներհանրապետական	-"	0.2	100.0
միջազգային	-"	3.3	150.0
<i>որից՝ ԱՊՀ երկրներ</i>	-"	0.5	125.0