

1.4. Աշխատանքի շուկայի ցուցանիշներ

1.4.1. Զբաղվածություն

1.4.1.1. Զբաղվածության ցուցանիշներն ըստ տնային տնտեսությունների ընտրանքային հետազոտության արդյունքների

2008-2013թթ. աշխատանքի շուկայի վերաբերյալ վիճակագրական ցուցանիշները¹ մշակվել և տարածվել են տնային տնտեսությունների կենսապայմանների ամբողջացված հետազոտության (SSԿԱՀ) շրջանակում՝ սահմանափակ հարցախմբով (հետազոտության հարցաթերթի ԲԱԺԻՆ Դ.) իրականացված դիտարկման արդյունքներով՝ աշխատաշուկայի մասնագիտացված հետազոտության, այն է՝ **Աշխատուժի հետազոտության (ԱՀ)**, անցկացման համար անհրաժեշտ ռեսուրսների բացակայությամբ պայմանավորված:

SSԿԱՀ-ն հնարավոր դարձրեց Աշխատանքի միջազգային կազմակերպության կողմից առաջարկվող մեթոդաբանության կիրառմամբ ապահովել աշխատանքի շուկայի առանցքային ցուցանիշների սեզոնային տատանումներն արտացոլող եռամսյակային օպերատիվ գնահատականներ, դրանց ժամանակագրական համադրելի շարքեր՝ սեռային և քաղաք/գյուղ բաշխվածությամբ: Արժանահավատության և ներկայացուցչականության առավել բարձր մակարդակ ունեցող տարեկան ճշգրտված-վերջնական տվյալները զգալիորեն ընդլայնել են աշխատանքի շուկան բնութագրող ցուցանիշների շրջանակը, հնարավորություն են ընձեռել բնակչության կենսապայմանների և զբաղվածության ցուցանիշներն ուսումնասիրել փոխադարձ կապի մեջ:

Հաշվի առնելով երկրի սոցիալ-տնտեսական կայունության տեսանկյունից խիստ արդիական դարձած զբաղվածության ոլորտի գերակա խնդիրները, աշխատանքի շուկայի վերաբերյալ առավել համակողմանի և հնարավորինս մանրամասնեցված տվյալների առկայության կարևորությունը, որը կարող է ապահովել միայն տեղեկատվական աղբյուրի տեսանկյունից աշխարհում ընդունված լավագույն գործիք համարվող ԱՀ-ն, ինչպես նաև համապատասխան ոլորտի միջազգային փորձագետների խորհրդատվությունը, ՀՀ կառավարության ֆինանսական աջակցությամբ 2014թ. հունվարից ՀՀ ԱՎԾ-ն իրականացնում է SSԿԱՀ-ից առանձնացված ԱՀ՝ ամսական պարբերականությամբ:

Առանցքային ցուցանիշների բավարար ներկայացուցչականության ապահովման նպատակով հետազոտության տարեկան ընտրանքը կազմել է 7 680 տնային տնտեսություն՝ SSԿԱՀ 5 184 տնային տնտեսության փոխարեն: ԱՀ հիմքում դրված մեթոդաբանությունը՝ չնչին բացառությամբ, նույնական է SSԿԱՀ շրջանակում կիրառված մեթոդաբանության հետ:

¹ Բացառությամբ ՀՀ աշխատանքի և սոցիալական հարցերի նախարարության աշխատակազմի զբաղվածության պետական գործակալության կողմից տրամադրվող վարչական բնույթի տեղեկատվության:

ՀՀ աշխատաշուկան բնութագրող առանցքային ցուցանիշները հրապարակվում են **եռամսյակային** պարբերականությամբ՝ հետազոտվող եռամսյակին հաջորդող եռամսյակի վերջին աշխատանքային օրը՝ հիմնվելով **ԱՀ արդյունքների** վրա:

Հաշվի առնելով այն հանգամանքը, որ հետազոտությունը դեռևս մասնակի «փորձարկման» փուլում է՝ հետազոտական գործիքների (հարցաթերթ, դասակարգիչ, ընտրանք, տվյալների ներմուծման և համակարգչային մշակման ծրագրեր և այլն) զգալի փոփոխություններով (այդ թվում՝ նաև ընտրանքի մեթոդաբանության) պայմանավորված, տվյալները վիճակագրորեն թույլատրելի սահմաններում կարող են որոշակիորեն տարբերվել/շեղվել նախորդ տարիների ՏՏԿԱՀ տվյալներից, ինչը հարկ կլինի նկատի ունենալ ժամանակագրական շարքերի համադրման ժամանակ: Նույն հիմնավորմամբ՝ հետազոտության եռամսյակային օպերատիվ տվյալներն **առայժմ** հրապարակվում են սահմանափակ շրջանակով:

2014թ.-ի իրականացված ԱՀ-ն ընդգրկում է ՀՀ բոլոր մարզերը և Երևան քաղաքը: Տվյալները հիմնված են հանրապետության տնային տնտեսությունների **15-75 տարեկան** անդամների պատասխանների վրա: Դիտարկվող ժամանակաշրջանը հարցմանը նախորդող **վերջին մեկ շաբաթն է:**

Հետազոտության հիմքում դրված հասկացությունները, ցուցանիշների համախումբը և հաշվարկման մեթոդաբանությունը հիմնականում համապատասխանում են ԱՄԿ (Աշխատանքի միջազգային կազմակերպություն) և (կամ)¹ Եվրոստատի կողմից առաջարկվող սահմանումներին և դրույթներին՝ հնարավորինս հաշվի առնելով Հայաստանում դրանց կիրառման առանձնահատկությունները:

Ստորև ներկայացվում են 2014թ. աշխատուժի հետազոտությամբ արձանագրված որոշ առանցքային ցուցանիշներ՝ **եռամսյակային և տարեկան** կտրվածքով, որոնք դեռևս նախնական են:

¹ ԱՄԿ-ի և Եվրոստատի կողմից առաջարկվող սահմանումներում առանձին դեպքերում առկա են որոշ տարբերություններ: Մասնավորապես, պարտադիր ժամկետային զինծառայողներն ըստ ԱՄԿ մեթոդաբանության դասվում են զբաղվածների (տե՛ս ILO, ISCO-88), իսկ ըստ Եվրոստատի (տե՛ս European Commission, The European Union labour force survey, Methods and definitions-2001)¹ տնտեսապես ոչ ակտիվ բնակչության խմբին: Տվյալ դեպքում ՀՀ ԱՎԾ-ն հիմք է ընդունել վերջինս, որը կիրառվում է Եվրամիության անդամ երկրներում:

Աշխատանքային ռեսուրսների կազմն ըստ եռամսյակների, 2014թ.

(Աղբյուրը՝ աշխատուժի հետազոտություն)

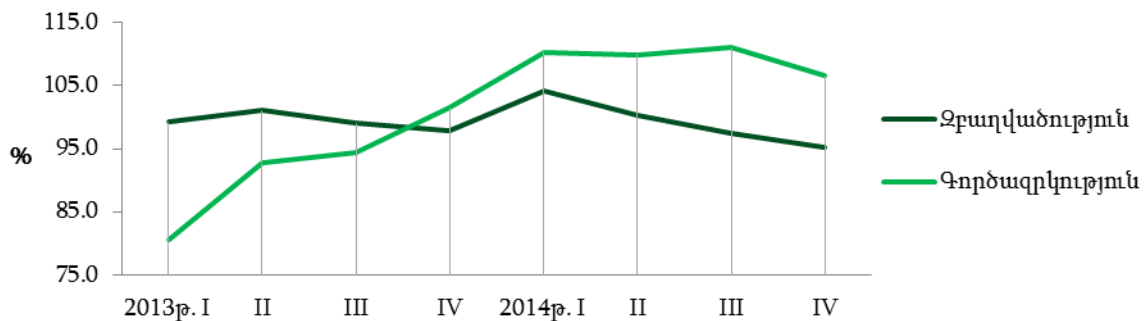
1000 մարդ

	Ընդամենը				Տղամարդ				Գին			
	I	II	III	IV	I	II	III	IV	I	II	III	IV
Աշխատանքային ռեսուրսներ	2 326.2	2 246.7	2 171.4	2 135.5	1 046.5	999.8	909.0	944.0	1 279.6	1 246.9	1 262.4	1 191.5
Տնտեսապես ակտիվ բնակչություն	1 429.6	1 433.3	1 391.7	1 352.1	731.9	727.3	693.1	703.5	697.7	706.0	698.6	648.6
Զբաղվածներ	1 175.8	1 182.7	1 153.1	1 111.7	607.0	619.7	595.3	583.0	568.7	563.1	557.8	528.7
Գործազուրկներ	253.9	250.6	238.6	240.4	124.9	107.6	97.8	120.5	129.0	143.0	140.8	119.8
Տնտեսապես ոչ ակտիվ բնակչություն	896.5	813.4	779.7	783.4	314.6	272.5	215.9	240.4	582.0	540.9	563.8	543.0

	Քաղաք				Գյուղ			
	I	II	III	IV	I	II	III	IV
Աշխատանքային ռեսուրսներ	1 468.4	1 403.0	1 409.8	1 375.0	857.7	843.7	761.6	760.5
Տնտեսապես ակտիվ բնակչություն	843.6	835.8	860.4	832.6	586.0	597.5	531.3	519.5
Զբաղվածներ	629.5	627.7	654.6	626.5	546.2	555.1	498.5	485.2
Գործազուրկներ	214.1	208.2	205.8	206.0	39.8	42.4	32.8	34.3
Տնտեսապես ոչ ակտիվ բնակչություն	624.8	567.2	549.4	542.4	271.7	246.2	230.3	241.0

Զբաղվածությունը և գործազրկությունն ըստ եռամսյակների¹, 2013-2014թթ.

(%-ով նախորդ տարվա նույն եռամսյակի նկատմամբ)



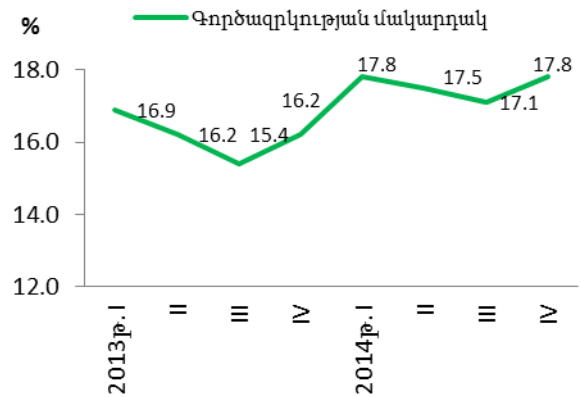
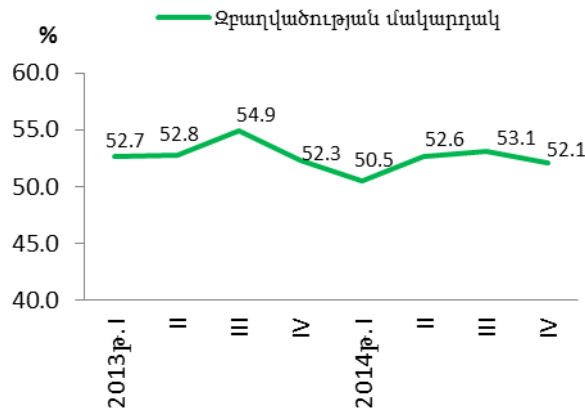
Բնակչության տնտեսական ակտիվությունն ըստ եռամսյակների, 2014թ¹.

(Աղբյուրը՝ աշխատուժի հետազոտություն)

	Ընդամենը				Տղամարդ				Կին			
	I	II	III	IV	I	II	III	IV	I	II	III	IV
Տնտեսական ակտիվության մակարդակը ² , %	61.5	63.8	64.1	63.3	69.9	72.7	76.2	74.5	54.5	56.6	55.3	54.4
Զբաղվածության մակարդակը ² , %	50.5	52.6	53.1	52.1	58.0	62.0	65.5	61.8	44.4	45.2	44.2	44.4
Գործազրկության մակարդակը ³ , %	17.8	17.5	17.1	17.8	17.1	14.8	14.1	17.1	18.5	20.2	20.2	18.5

	Քաղաք				Գյուղ			
	I	II	III	IV	I	II	III	IV
Տնտեսական ակտիվության մակարդակը ² , %	57.5	59.6	61.0	60.6	68.3	70.8	69.8	68.3
Զբաղվածության մակարդակը ² , %	42.9	44.7	46.4	45.6	63.7	65.8	65.5	63.8
Գործազրկության մակարդակը ³ , %	25.4	24.9	23.9	24.7	6.8	7.1	6.2	6.6

Զբաղվածության և գործազրկության մակարդակներն ըստ եռամսյակների, 2013-2014թթ.

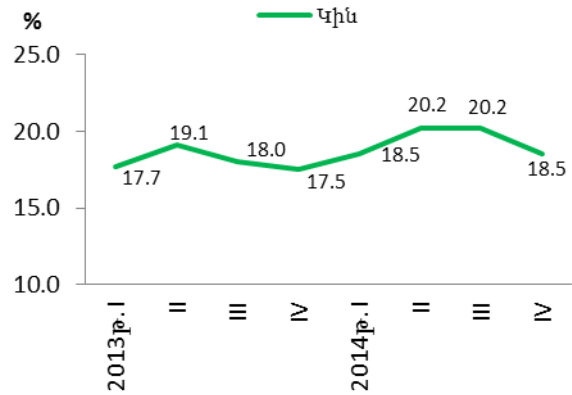
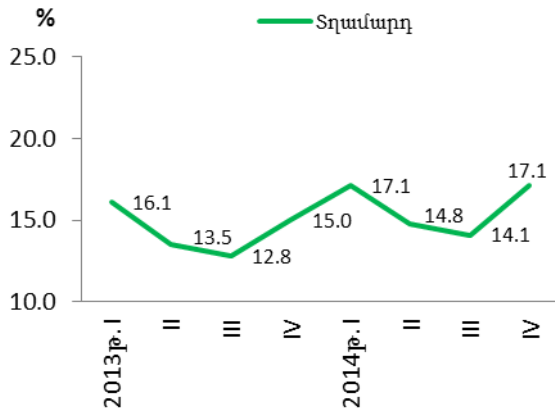


¹ Տվյալները նախնական են:

² Հաշվարկված է աշխատանքային ռեսուրսների թվաքանակի նկատմամբ (ըստ առկա բնակչության ցուցանիշի):

³ Հաշվարկված է տնտեսապես ակտիվ բնակչության թվաքանակի նկատմամբ:

Գործազրկության մակարդակն ըստ սեռի, 2013-2014թթ. եռամսյակներով



Աշխատանքային ռեսուրսների միջին տարեկան կազմն ըստ սեռի, քաղաք/գյուղ կտրվածքի

(միջին տարեկան, 1000 մարդ)

	Ընդամենը		Տղամարդ		Կին		Քաղաք		Գյուղ	
	2013թ.	2014թ. ¹	2013թ.	2014թ. ¹	2013թ.	2014թ. ¹	2013թ.	2014թ. ¹	2013թ.	2014թ. ¹
Աշխատանքային ռեսուրսներ	2 189.1	2 179.6	974.9	956.6	1 214.1	1 223.0	1 395.5	1 389.5	793.5	790.0
Տնտեսապես ակտիվ բնակչություն	1 388.4	1 375.4	709.4	700.7	679.0	674.7	813.0	829.0	575.3	546.4
Զբաղվածներ	1 163.8	1 133.7	607.5	589.9	556.3	543.8	623.0	623.9	540.8	509.8
Գործազուրկներ	224.6	241.7	101.9	110.8	122.7	130.9	190.0	205.1	34.6	36.6
Տնտեսապես ոչ ակտիվ բնակչություն	800.7	804.2	265.5	255.9	535.2	548.3	582.5	560.6	218.2	243.6

Բնակչության տնտեսական ակտիվությունն ըստ սեռի, քաղաք/գյուղ կտրվածքի

(միջին տարեկան, %)

	Ընդամենը		Տղամարդ		Կին		Քաղաք		Գյուղ	
	2013թ.	2014թ. ¹	2013թ.	2014թ. ¹	2013թ.	2014թ. ¹	2013թ.	2014թ. ¹	2013թ.	2014թ. ¹
Տնտեսական ակտիվության մակարդակը ² , %	63.4	63.1	72.8	73.3	55.9	55.2	58.3	59.7	72.5	69.2
Զբաղվածության մակարդակը ² , %	53.2	52.0	62.3	61.7	45.8	44.5	44.6	44.9	68.1	64.5
Գործազրկության մակարդակը ³ , %	16.2	17.6	14.4	15.8	18.1	19.4	23.4	24.7	6.0	6.7

¹ Տվյալները նախնական են:

² Հաշվարկված է աշխատանքային ռեսուրսների թվաքանակի նկատմամբ: (ըստ առկա բնակչության ցուցանիշի) :

³ Հաշվարկված է տնտեսապես ակտիվ բնակչության թվաքանակի նկատմամբ:

1.4.1.2. Գործազրկության ցուցանիշներն ըստ ՀՀ աշխատանքի և սոցիալական հարցերի նախարարության աշխատակազմի գրադվածության պետական գործակալության տվյալների

Աշխատուժի առաջարկը, 2015թ.

ամսվա վերջի դրությամբ

	Աշխատանք փնտրողներ		նրանցից՝ գործազուրկներ	
	ընդամենը, մարդ	2014թ. նույն ամսվա նկատմամբ, %	ընդամենը, մարդ	2014թ. նույն ամսվա նկատմամբ, %
Հունվար	73 457	113.5	66 782	119.5
Փետրվար	76 359	118.9	69 672	121.2
Մարտ	79 632	123.6	72 958	120.7

Աշխատուժի առաջարկն ըստ սեռի, 2015թ.

ամսվա վերջի դրությամբ

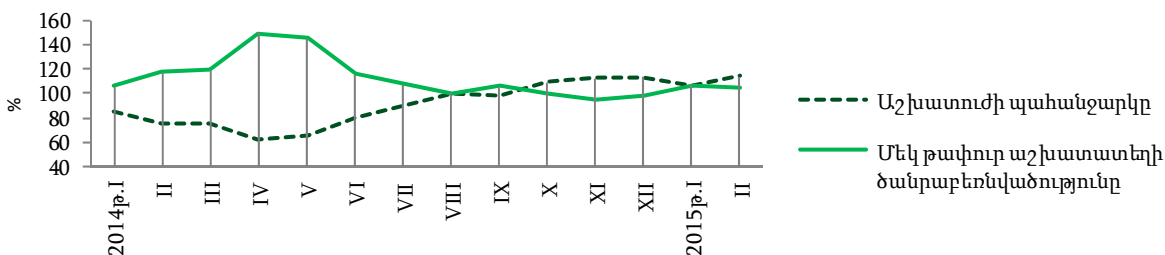
	Աշխատանք փնտրողներ				նրանցից՝ գործազուրկներ			
	Կին		Տղամարդ		Կին		Տղամարդ	
	ընդամենը, մարդ	2014թ. նույն ամսվա նկատմամբ, %	ընդամենը, մարդ	2014թ. նույն ամսվա նկատմամբ, %	ընդամենը, մարդ	2014թ. նույն ամսվա նկատմամբ, %	ընդամենը, մարդ	2014թ. նույն ամսվա նկատմամբ, %
Հունվար	51 638	111.4	21 819	118.8	47 811	116.2	18 971	128.9
Փետրվար	53 310	116.0	23 049	126.2	49 502	117.7	20 170	130.7
Մարտ	54 940	119.1	24 692	134.5	51 127	116.6	21 831	131.6

Աշխատուժի պահանջարկը, թափուր աշխատատեղերի ծանրաբեռնվածությունը և աշխատանքով ապահովվածներն ըստ ամիսների, 2015թ.

ամսվա վերջի դրությամբ

	Աշխատուժի պահանջարկը		Մեկ թափուր աշխատատեղի ծանրաբեռնվածությունը ¹		Ապահովվել են աշխատանքով		
	մարդ	2014թ. նույն ամսվա նկատմամբ, %	մարդ	2014թ. նույն ամսվա նկատմամբ, %	մարդ	2014թ. նույն ամսվա նկատմամբ, %	աշխատանք փնտրողների նկատմամբ, %
Հունվար	1 520	106.1	48	106.7	516	132.0	0.7
Փետրվար	1 658	114.3	46	104.5	883	104.4	1.2
Մարտ	1 680	107.6	47	114.6	1 046	91.0	1.3

%-ով նախորդ տարվա նույն ամսվա նկատմամբ



¹ Աշխատանք փնտրողների թվաքանակն է մեկ թափուր աշխատատեղի հաշվով:

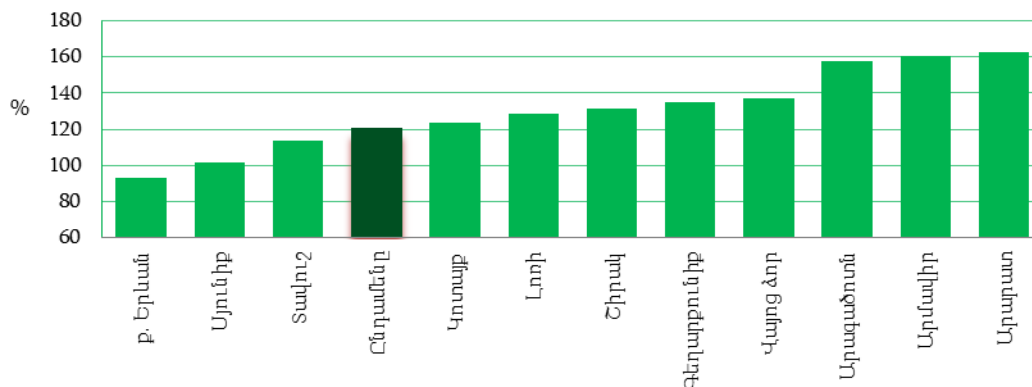
Աշխատուժի առաջարկն ըստ ՀՀ մարզերի և ք. Երևանի, 2015թ. մարտ

ամսվա վերջի դրությամբ

	Աշխատանք փնտրողներ		նրանցից՝ գործազուրկներ	
	ընդամենը, մարդ	նրանցից՝ երիտասարդներ	ընդամենը, մարդ	նրանցից՝ երիտասարդներ
Ընդամենը	79 632	19 358	72 958	17 365
ք. Երևան	16 710	2 568	15 137	2 169
Արագածոտն	3 732	910	2 933	736
Արարատ	5 593	1 428	5 052	1 270
Արմավիր	5 044	1 193	4 684	1 076
Գեղարքունիք	7 012	1 899	6 805	1 821
Լոռի	9 763	2 555	9 599	2 497
Կոտայք	8 146	1 814	7 505	1 723
Շիրակ	12 496	3 808	11 035	3 224
Սյունիք	4 440	1 045	4 324	992
Վայոց ձոր	1 575	472	1 272	357
Տավուշ	5 121	1 666	4 612	1 500

Գործազուրկների թվաքանակի փոփոխությունն ըստ ՀՀ մարզերի և ք. Երևանի

%-ով նախորդ տարվա նույն ամսվա նկատմամբ

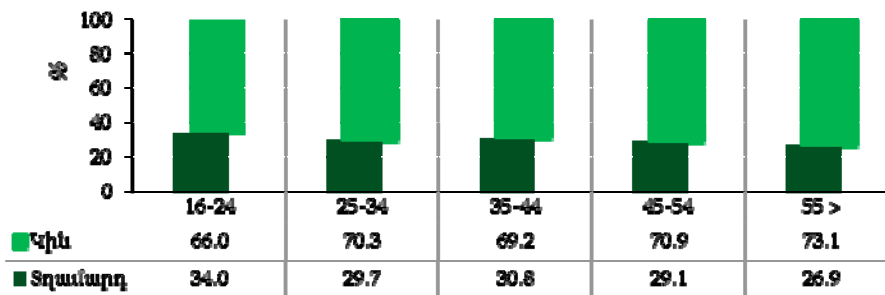


Պաշտոնապես գրանցված գործազուրկներն ըստ սեռի, տարիքի, կրթության և բնակության վայրի, 2015թ. մարտ

ամսվա վերջի դրությամբ

	Ընդամենը, մարդ	Ընդամենի նկատ- մամբ, %	նրանցից՝			
			կանայք, մարդ	կանանց ընդամենի նկատմամբ, %	գյուղա- բնակներ, մարդ	գյուղաբնակների ընդամենի նկատմամբ, %
Ընդամենը	72 958	100	51 127	100	19 420	100
<i>այդ թվում՝ ըստ տարիքի.</i>						
16 - 19	1 693	2.3	1 147	2.2	415	2.1
20 - 24	6 673	9.1	4 373	8.6	1 955	10.1
25 - 29	8 999	12.3	6 563	12.8	2 650	13.6
30 - 34	10 345	14.2	7 030	13.8	2 607	13.4
35 - 44	18 728	25.7	12 955	25.3	5 102	26.3
45 - 54	15 311	21.0	10 860	21.2	3 965	20.4
55 և բարձր	11 209	15.4	8 199	16.0	2 726	14.0
<i>այդ թվում՝ ըստ կրթության.</i>						
հետբուհական, բարձրագույն	9 856	13.5	7 468	14.6	1 033	5.3
թերի բարձրագույն, միջին մասնագիտական	14 176	19.4	11 114	21.7	2 051	10.6
նախամասնագիտական (արհեստագործական)	4392	6.0	2 964	5.8	894	4.6
միջնակարգ բնօրինակ	38 069	52.2	25 835	50.5	13 302	68.5
հիմնական բնօրինակ	5 791	7.9	3 398	6.6	1 895	9.8
հատուկ բնօրինակ	97	0.1	59	0.1	50	0.3
տարրական բնօրինակ	577	0.8	289	0.6	195	1.0

Պաշտոնապես գրանցված գործազուրկներն ըստ սեռի և տարիքի,
2015թ. մարտի վերջի դրությամբ



Աշխատուժի առաջարկն ըստ ՀՀ մարզերի, տարածաշրջանների և ք.Երևանի, 2015թ. մարտ

ամսվա վերջի դրությամբ

	Աշխատանք փնտրողներ, մարդ	նրանցից՝ գործազուրկներ		Աշխատանք փնտրողներ, մարդ	նրանցից՝ գործազուրկներ
Ընդամենը	79 632	72 958			
ք. Երևան	16 710	15 137	Լոռի	9 763	9 599
Աջափնյակ	1 948	1 587	Թումանյան	1 202	1 144
Ավան	697	690	Սպիտակ	1 004	992
Արաբկիր	960	929	Ստեփանավան	2 128	2 109
Դավթաշեն	1 293	1 251	Տաշիր	384	381
Էրեբունի	2 391	2 254	ք. Վանաձոր	5 045	4 973
Կենտրոն	1 222	1 030	Կոտայք	8 146	7 505
Մայրաքիա-Սեբաստիա	2 220	1 922	Արմավյան	2 702	2 609
Նոր Նորք	1 618	1 509	Հրազդան	4 202	4 065
Շենգավիթ	2 779	2 402	Նաիրի	1 242	831
Քանաքեռ-Զեյթուն	1 582	1 563	Շիրակ	12 496	11 035
Արագածոտն	3 732	2 933	Ամասիա	148	136
Աշտարակ	2 043	1 675	Անի	525	437
Ապարան	454	300	Աշոցք	404	400
Արագած	557	437	Արթիկ	1 064	863
Թային	678	521	ք. Գյումրի	10 355	9 199
Արարատ	5 593	5 052	Սյունիք	4 440	4 324
Արարատ	2 898	2 460	Գորիս	1 569	1 540
Արտաշատ	1 515	1 477	Կապան	1 587	1 543
Մասիս	1 180	1 115	Մեղրի	354	340
Արմավիր	5 044	4 684	Սիսիան	930	901
Արմավիր	2 420	2 156	Վայոց ձոր	1 575	1 272
Բաղրամյան	1 317	1 309	Եղեգնաձոր	855	647
Վաղարշապատ	1 307	1 219	Վայք	720	625
Գեղարքունիք	7 012	6 805	Տավուշ	5 121	4 612
Գավառ	1 565	1 467	Իջևան	1 752	1 579
Ճամբարակ	416	397	Նոյեմբերյան	686	506
Մարտունի	1 604	1 588	Տավուշ	761	640
Սևան	2 277	2 237	ք. Դիլիջան	1 922	1 887
Վարդենիս	1 150	1 116			

Զբաղվածության կարգավորման ամենամյա պետական ծրագրերում ընդգրկված անձանց թվաքանակն ըստ ծրագրերի տեսակների, 2015թ. մարտ

ամսվա վերջի դրությամբ

	Ընդամենը, մարդ	նրանցից՝		
		կանայք	16-29 տարեկաններ	գյուղաբնակներ
Ծրագրերում ընդգրկված անձանց թվաքանակը	331	255	112	47
<i>այդ թվում ըստ ծրագրերի.</i>				
գործազուրկներին այլ վայրում աշխատանքի տեղավորման աջակցության տրամադրում	3	0	2	1
<i>նրանցից՝ հաշմանդամություն ունեցող անձինք</i>	0	0	0	0
աշխատաշուկայում անմրցունակ անձանց ինքնազբաղվածության խթանման նպատակով փոքր ձեռնարկատիրական գործունեության աջակցության տրամադրում	8	3	2	5
<i>նրանցից՝ հաշմանդամություն ունեցող անձինք</i>	2	0	0	1
ձեռք բերած մասնագիտությամբ մասնագիտական աշխատանքային փորձ ձեռք բերելու համար գործազուրկներին աջակցության տրամադրում	33	27	30	10
<i>նրանցից՝ հաշմանդամություն ունեցող անձինք</i>	25	22	24	6
աշխատանքի տեղավորման ոչ պետական կազմակերպության կողմից մատուցվող ծառայություններից օգտվելու համար աջակցության տրամադրում	0	0	0	0
<i>նրանցից՝ հաշմանդամություն ունեցող անձինք</i>	0	0	0	0
աշխատաշուկայում անմրցունակ անձանց հարմար աշխատանքի տեղավորման նպատակով գործատուներին այցելության ծախսերի փոխհատուցում	140	118	38	10
<i>նրանցից՝ հաշմանդամություն ունեցող անձինք</i>	3	2	2	0
աշխատաշուկայում անմրցունակ անձանց աշխատանքի տեղավորման դեպքում գործատուին միանվագ փոխհատուցման տրամադրում՝	46	31	13	13
<i>նրանցից՝ հաշմանդամություն ունեցող անձինք</i>	3	1	1	1
աշխատաշուկայում անմրցունակ անձանց աշխատանքի տեղավորման դեպքում գործատուին աշխատավարձի մասնակի և հաշմանդամություն ունեցող անձին ուղեկցողի համար աշխատավարձի փոխհատուցման տրամադրում	49	33	16	6
<i>նրանցից՝ հաշմանդամություն ունեցող անձինք</i>	6	2	2	1
գործազուրկների և աշխատանքից ազատման ռիսկ ունեցող աշխատանք փնտրող անձանց մասնագիտական ուսուցման կազմակերպում	52	43	11	2
<i>նրանցից՝ հաշմանդամություն ունեցող անձինք</i>	11	11	1	1

Աշխատուժի պահանջարկը և աշխատանք փնտրողների աշխատանքով ապահովվումն ըստ տնտեսության հատվածների և տնտեսական գործունեության տեսակների, 2015թ.

	Տարեսկզբից				Մարտի վերջի դրությամբ	
	Համագործակցող գործատուների թիվը		Թափուր աշխատատեղերի թիվը	ապահովել են աշխատանքով, մարդ	թափուր աշխատատեղերի թիվը	որից՝ բանվորական
	ընդամենը	այդ թվում՝ աշխատուժի պահանջարկի վերաբերյալ հայտ ներկայացնող գործատուների թիվը				
Ընդամենը	9 844	838	1 849	2 445	701	317
<i>ըստ տնտեսության հատվածների</i>						
Պետական	1 773	157	261	279	97	14
Մասնավոր	8 071	681	1 588	2 166	604	303
<i>ըստ տնտեսական գործունեության տեսակների</i>						
Գյուղատնտեսություն, որսորդություն և անտառային տնտեսություն, ձկնորսություն, ձկնաբուծություն	275	21	69	49	12	9
Արդյունաբերություն	1 195	101	334	470	141	106
Շինարարություն	463	18	54	136	24	14
Մեծածախ և մանրածախ առևտուր, ավտոմեքենաների և մոտոցիկլների նորոգում	2 605	176	305	546	135	64
Փոխադրումներ և պահեստային տնտեսություն	286	27	59	48	23	6
Կացության և հանրային սննդի կազմակերպում	592	66	163	157	97	39
Տեղեկատվություն և կապ	275	28	83	65	22	13
Ֆինանսական և ապահովագրական գործունեություն	221	24	64	76	8	0
Անշարժ գույքի հետ կապված գործունեություն	98	3	1	21	0	0
Մասնագիտական, գիտական և տեխնիկական գործունեություն	96	9	12	26	4	0
Վարչարարական և օժանդակ գործունեություն	104	6	12	17	4	0
Պետական կառավարում և պաշտպանություն, պարտադիր սոցիալական ապահովություն	521	34	66	94	16	2
Կրթություն	895	67	84	163	29	4
Առողջապահություն և բնակչության սոցիալական սպասարկում	480	78	156	116	50	9
Մշակույթ, զվարճություններ և հանգիստ	257	20	71	82	20	4
Սպասարկման այլ ծառայություններ	1 277	152	296	317	114	45
Տնային տնտեսությունների վարման ծառայություններ	188	8	20	59	2	2
Օտարերկրյա (էքստերիտորյալ) կազմակերպությունների գործունեություն	16	0	0	3	0	0

Աշխատանք փնտրող անձանց աշխատանքի տեղավորումը, 2015թ. մարտ

ամսվա վերջի դրությամբ

	Ընդամենը, մարդ	նրանցից՝ կանայք	Ապահովվել են աշխատանքով	
			ընդամենը, մարդ	նրանցից՝ կանայք
Աշխատանք փնտրողներ, ընդամենը	79 632	54 940	1 046	718
<i>այդ թվում՝</i>				
զբաղվածներ	6 547	3 733	20	8
տարիքային կենսաթոշակի տարիքը լրացած անձինք	121	74	0	0
գործազուրկներ,	72 958	51 127	1 026	710
<i>նրանցից՝ հաշմանդամություն ունեցող անձինք</i>	2 300	1 133	23	11
Առաջին անգամ աշխատանք փնտրողներ, ընդամենը	33 006	22 526	420	295
<i>այդ թվում՝ ըստ կրթության.</i>				
հետբուհական, բարձրագույն	3 543	2 537	142	114
թերի բարձրագույն, միջին մասնագիտական	4 726	3 541	64	48
նախամասնագիտական (արհեստագործական)	1 230	776	16	11
միջնակարգ ընդհանուր	19 874	13 461	170	105
հատուկ ընդհանուր	953	645	1	1
հիմնական ընդհանուր	2 473	1 485	26	16
տարրական ընդհանուր	207	81	1	0
<i>որից՝ երիտասարդներ (16-29 տարեկաններ)</i>	14 300	9 696	193	145

Խորհրդատվություն ստացած աշխատանք փնտրողները, 2015թ.

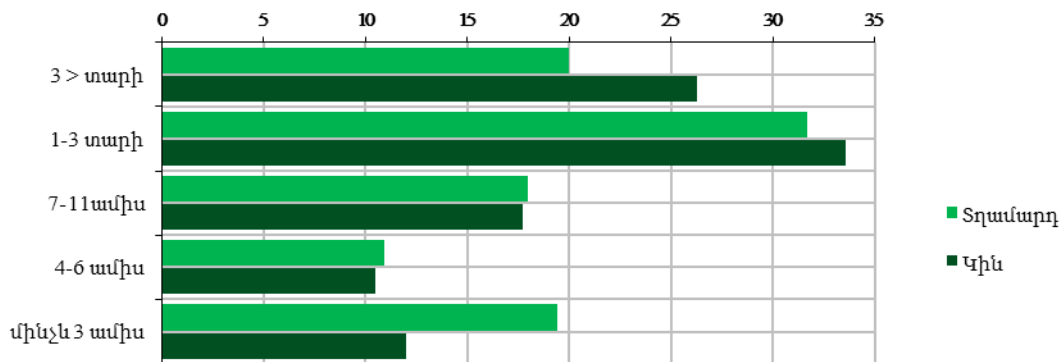
	Տարեկազմից	Մարտի վերջի դրությամբ
Ընդամենը, մարդ	53 892	21 499
<i>այդ թվում՝ ստացել են խորհրդատվություն հետևյալ հարցերով.</i>		
աշխատանքի և զբաղվածության օրենսդրության	18 098	7 013
մասնագիտական կողմնորոշման	6 243	2 653
զբաղվածության ծրագրերի	14 774	6 332
աշխատանքի փոփոխման	4 038	1 553
այլ հարցերով	10 739	3 948

Պաշտոնապես գրանցված գործազուրկների թվաքանակն ըստ աշխատանք փնտրելու տևողության և սեռի, 2015թ. մարտ

ամսվա վերջի դրությամբ

	Գործազուրկներ, մարդ	այդ թվում՝ ըստ աշխատանք փնտրելու տևողության					Անավարտ գործազրկության միջին տևողությունը, ամիս
		մինչև 3 ամիս	4 - 6 ամիս	7 - 11 ամիս	1 - 3 տարի	3> տարի	
Ընդամենը	72 958	10 348	7 734	12 979	24 096	17 801	23.4
Կին	51 127	6 111	5 364	9 043	17 184	13 425	24.5
Տղամարդ	21 831	4 237	2 370	3 936	6 912	4 376	20.9

%-ով համապատասխան խմբի ընդամենի նկատմամբ



Պաշտոնապես գրանցված գործազուրկների միջին ամսական թվաքանակը

	Ընդամենը, մարդ		Նախորդ տարվա նույն ամսվա նկատմամբ, %	
	2014թ.	2015թ.	2014թ.	2015թ.
Հունվար	55 926	66 328	90.2	118.6
Փետրվար	56 675	68 227	92.4	120.4
Մարտ	58 950	71 315	96.6	121.0

Պաշտոնապես գրանցված գործազուրկների միջին ամսական թվաքանակը՝ աճողական ամիսներով

	Ընդամենը, 1000 մարդ		Նախորդ տարվա համապատասխան ժամանակաշրջանի նկատմամբ, %	
	2014թ.	2015թ.	2014թ.	2015թ.
Հունվար	55 926	66 328	90.2	118.6
Հունվար-փետրվար	56 300	67 278	91.6	119.5
Հունվար-մարտ	57 184	68 623	93.1	120.0