

**5.23. Հիդրոոդերևութաբանական պայմանները Հայաստանում
2015 թվականի մարտին**

Ըստ ՀՀ տարածքային կառավարման և արտակարգ իրավիճակների նախարարության «Հայաստանի հիդրոոդերևութաբանության և մոնիթորինգի պետական ծառայություն» ՊՈԱԿ-ի տեղեկատվության, 2015թ. մարտին հանրապետությունում օդի ամսական միջին ջերմաստիճանը եղել է նորմայից բարձր 1-2 աստիճանով:

**Օդի միջին ամսական և տասնօրյակային ջերմաստիճաններն ու շեղումները 1961-1990թթ.
համապատասխան նորմաներից ըստ ՀՀ մարզերի և Երևան քաղաքի, 2015թ. մարտ**

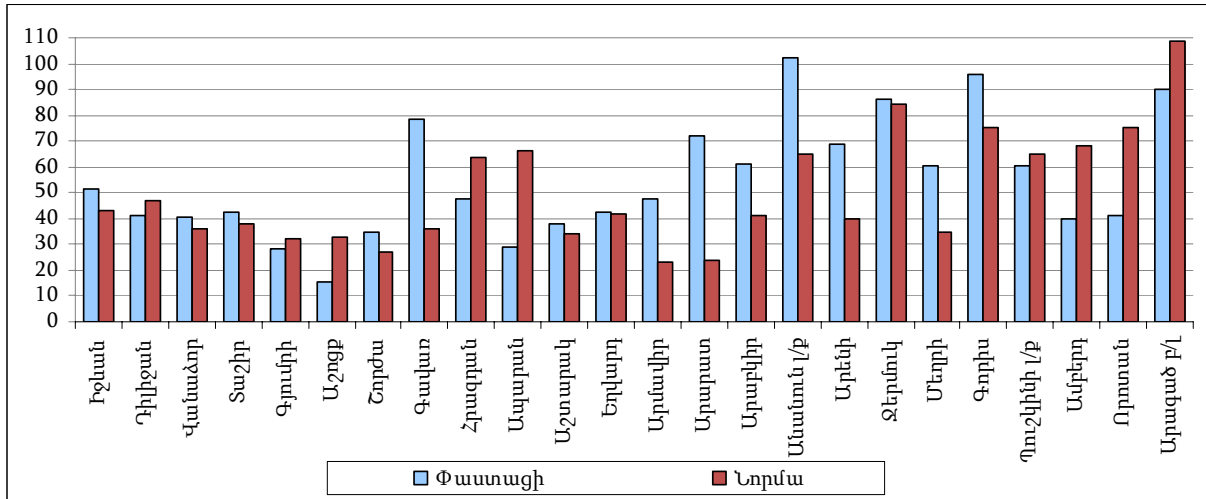
	Միջին ջերմաստիճանը և շեղումը նորմայից, °C									
	ամսական		առաջին տասնօրյակ		երկրորդ տասնօրյակ		երրորդ տասնօրյակ		ամսական միջին	
	գրանցված	շեղում	գրանցված	շեղում	գրանցված	շեղում	գրանցված	շեղում	առավելագույն	նվազագույն
ք.Երևան	+6 +7.6	+1.4 +2.1	+12.8 +14.3	+1.4 +3.5	+4.6 +5.5	+0.9 +2.4	+7.4 +8.2	+2.2 +3.2	+7.5 +8.3	-0.1 +0.9
Արագածոտն (յեռներ)	-0.5 -2.8	-0.2 +1.6	+3.6 +4.9	-4.7 -7.5	-3.7 -5.8	-1.0 +1.4	-1.5 +0.8	+1.8 +3.4	-1.1 +1.0	-0.5 -2.8
Արագածոտն (նախալեռներ)	+2.6 +6.3	+1.1 +1.7	6.9 +12.5	-0.8 +1.1	+1.3 +4.2	+1.6 +2.1	+3.2 +7.3	+2.6 +2.7	+3.4 +7.4	-1.1 +0.4
Արարատ	+7.6 +8.0	+1.5 +1.6	+14.7 +14.9	+1.4 +2.4	+5.4 +6.2	+1.6 +3.4	+8.0 +9.1	+2.6 +3.5	+8.5 +8.7	+0.3 +1.7
Արմավիր	+7.0	+1.6	+14.4	+1.3	+5.2	+3.5	+7.8	+3.5	+8.1	+1.9
Գեղարքունիք	-4.2 +1.0	+1.2 +2.4	+1.9 +5.4	-2.4 -7.9	0 -4.2	+0.5 +3.6	-1.4 +0.6	+1.7 +4.0	-0.9 +1.5	+0.9 +2.3
Լոռի	+0.6 +4.6	+0.9 +1.4	+6.7 +10.5	-4.2 +0.3	-1.2 +4.3	+1.0 +2.9	+1.3 +4.4	+1.9 +3.0	+1.8 +4.0	+0.5 +1.7
Կոտայք	+0.4 +4.8	+1.3 +1.6	+5.7 +10.1	-4.2 +0.8	-2.9 +4.2	+1.6 +2.3	+1.2 +5.7	+2.7 +4.0	+2.0 +5.7	+0.1 +3.2
Շիրակ	-4.2 +1.1	+0.9 +1.8	+2.5 +8.0	-2.2 -9.1	-1.5 -7.8	-0.4 +2.3	-3.2 +1.9	+2.7 +3.9	-1.6 +3.1	+0.5 +2.4
Սյունիք (հովիտներ)	+5.7 +8.6	+0.1 +0.2	+12.2 +14.0	+1.3 +4.7	+4.5 +8.3	+0.9 +2.6	+6.1 +8.7	+1.1 +1.2	+6.5 +8.7	-0.1 -0.2
Սյունիք (նախալեռներ)	+2.0 +2.9	+0.6 +2.7	+7.2 +7.9	-0.7 -3.1	+0.8 +2.3	+1.2 +2.1	+2.2 +3.2	+1.0 +2.6	+2.7 +3.4	0 +1.2
Վայոց ձոր (յեռներ)	-0.8	+1.6	+4.5	-4.7	-3.0	-0.3	+0.3	+2.4	+0.2	+0.2
Վայոց ձոր (նախալեռներ)	+6.8	+1.2	+14.6	+2.1	+5.0	+2.0	+7.9	+3.5	+8.3	+1.7
Տավուշ	+3.4 +6.9	+0.4 +1.1	+10.4 +12.3	-1.3 +2.6	+2.6 +6.2	+1.7 +2.2	+3.5 +6.8	+1.2 +1.7	+4.2 +7.7	-0.2 +0.8

**Օդի ամենաբարձր և ամենացածր ջերմաստիճաններն ըստ ՀՀ մարզերի և
Երևան քաղաքի, 2015թ. մարտ**

	Ամենաբարձր ջերմաստիճանը			Ամենացածր ջերմաստիճանը		
	դիտակայանի տեղադրման վայրը	դիտման օրերը	°C	դիտակայանի տեղադրման վայրը	դիտման օրերը	°C
ք.Երևան	Զվարթնոց	14	+20	Զվարթնոց	6	-7
Արագածոտն	Աշտարակ	14	+17	Ծաղկահովիտ	6	-18
Արարատ	Արարատ, Արտաշատ	14	+20	Արարատ	6	-6
Արմավիր	Արմավիր	14	+19	Արմավիր	6	-6
Գեղարքունիք	Մարտունի	12	+14	Մասրիկ	6	-21
Լոռի	Օձուն	28	+19	Տաշիր	6	-12
Կոտայք	Եղվարդ	14	+15	Հրազդան	6	-17
Շիրակ	Գյումրի	28	+14	Աշոցք	11	-21
Սյունիք	Մեղրի	13	+23	Սիսիան	6	-13
Վայոց ձոր	Արենի	14	+19	Զերմուկ	6	-16
Տավուշ	Բագրատաշեն	14	+20	Դիլիջան	11	-3

Տեղումների քանակներն ու նորմաներն ըստ դիտակայանների, 2015թ. մարտ

մմ



Ջրան ծածկի միջին տասնօրյակային բարձրություններն ու նորմաներն ըստ դիտակայանների, 2015թ. մարտ

սմ

	Առաջին տասնօրյակ		Երկրորդ տասնօրյակ		Երրորդ տասնօրյակ	
	փաստացի	նորմա	փաստացի	նորմա	փաստացի	նորմա
Իջևան	3	2	3	1	4	-
Դիլիջան	3	5	4	4	7.8	2
Օձուն	5	6	-	3	8	2
Վանաձոր	8.6	11	3	10	6	5
Գյումրի	6.7	16	-	10	8	4
Աշոցք	81.3	48	48.9	47	35	37
Շորժա	-	5	-	3	8	1
Գավառ	4.8	8	5	6	8	4
Հրազդան	51.1	57	33.5	52	23	42
Ապարան	52.6	48	31.5	44	21	34
Եղվարդ	1	5	-	-	-	-
Անանուն լեռնանցք	5.5	13	-	7	2	3
Արարատ	-	-	-	-	-	-
Արմավիր	-	-	-	-	-	-
Երևան	2	5	-	1	-	-
Արենի	35.5	44	31.5	42	46.5	36
Ջերմուկ	-	2	-	1	-	-
Մեղրի	39	73	29.4	67	34	58
Գորիս	-	-	3	-	-	-
Պուշկինի լեռնանցք	6	6	5	7	5.6	3
Ամբերդ	14.2	12	10.3	16	17	14
Որոտանի լեռնանցք	61.3	96	39.6	67	38	55
Արագած բարձր լեռնային կայան	193.6	143	65.9	98	80	98

Գետերի ջրի միջին ամսական ելքերը, 2015թ. մարտ

Ջրավազանային կառավարման տարածք	Գետ	Դիտակետ	Ջրերի միջին ամսական ելքերը		
			փաստացի, մ ³ /վրկ	նորմա, մ ³ /վրկ	շեղումը նորմայից, %
Հյուսիսային	Փամբակ	Վանաձոր	3.45	5.17	66.7
	Դերեղ	Սյրում	28.8	28.4	101.4
	Ջորագետ	Գարգառից ներքև	14.0	11.8	118.6
	Ադստև	Իջևան	8.46	7.51	112.6
Ախուրյանի	Ախուրյան	Ախուրիկ	7.00	7.48	93.6
Հրազդանի	Հրազդան	Հրազդան	3.41	5.51	61.9
	Քասախ	Վարդենիս	0.99	1.21	81.8
Սևանի	Ջկնագետ	Ծովագյուղ	0.27	0.72	37.5
	Մասրիկ	Ծովակ	3.60	2.95	122.0
	Մարտունի	Գեղիվիտ	0.62	0.80	77.5
	Արգիճի	Վերին Գետաշեն	2.89	2.79	103.6
	Գավառագետ	Նորատուս	2.58	3.31	77.9
Արարատյան	Ագատ	Գառնի	3.12	3.54	88.1
	Վեղի	Ուրցաձոր	0.69	1.12	61.6
	Արփա	Ջերմուկ	2.56	2.70	94.8
Հարավային	Մեղրիգետ	Մեղրի	3.11	1.98	157.1
	Ողջի	Կապան	3.27	4.25	76.9
	Որոտան	Գորհայք	2.05	2.17	94.5

Ջրամբարների լցվածությունը, 2015թ. մարտի վերջի դրությամբ

	Ջրամբարի ընդհանուր ծավալը, մլն. մ ³	Փաստացի լցվածությունը	
		ընդամենը, մլն. մ ³	ընդհանուր ծավալի նկատմամբ, %
Ախուրյանի	525.0	229.0	43.6
Արփի լճի	105.0	13.4	12.8
Ագատի	70.0	32.3	46.1
Ապարանի	91.0	18.4	20.2

Սևանա լճի մի քանի ցուցանիշները, 2015թ. մարտ

	Ափամերձ գոտու ջրի միջին ամսական ջերմաստիճանը, °C	Ջրի հայելու մակերեսը ամսվա վերջի դրությամբ, կմ ²	Ծավալն ամսվա վերջի դրությամբ, մլրդ. մ ³
Մեծ Սևան	4.3	937.98	23.78
Փոքր Սևան	3.7	337.39	13.98

Սևանա լճի մակարդակի նիշը, ամսվա վերջի դրությամբ

Ամսաթիվ	Մակարդակի նիշը, մ	Տարբերությունը	
		նախորդ ամսվա համեմատ, սմ	նախորդ տարվա նույն օրվա համեմատ, սմ
31.03.2015	1 900.17	4	-7
28.02.2015	1 900.13	1	-7
31.01.2015	1 900.12	-1	-4

Արփա-Սևան ջրատարով լիճ մուտք գործած ջրի ծավալը (ներառյալ ջրատարի հատվածքով ստորերկրյա ներհոսքը)

	Ընդամենը
Մարտ	2.671
Տարեկազմ	7.426