

## 2. НАЛОГОВО-БЮДЖЕТНЫЙ СЕКТОР

## 2.1. Показатели государственного бюджета РА

## 2.1.1. Показатели государственного бюджета РА по финансированию

По предварительным данным Министерства финансов РА, ниже представлены показатели государственного бюджета РА.

## Показатели государственного бюджета РА

(по формату Специального стандарта распространения данных (ССРД))<sup>1</sup>

в текущих ценах, млн драмов

	Январь-март 2014г.	Март 2015г.	Январь-март 2015г.
<b>Доходы государственного бюджета, всего</b>	<b>239 925.8</b>	<b>88 302.7</b>	<b>247 140.4</b>
<b>Расходы, всего</b>	<b>243 669.9</b>	<b>103 846.2</b>	<b>267 608.5</b>
<b>Дефицит(-) / профицит(+)</b>	<b>-3 744.1</b>	<b>-15 543.5</b>	<b>-20 468.1</b>
Финансирование	3 744.1	15 543.5	20 468.1
Внутренние источники финансирования	18 570.7	-113 292.8	-104 728.1
банковский сектор	14 512.9	-118 871.5	-87 422.8
небанковский сектор	4 057.8	5 578.7	-17 305.3
Внешние источники финансирования	-14 826.6	128 836.3	125 196.2

Показатели государственного бюджета РА <sup>2</sup>

в текущих ценах, млн драмов

	Январь-март 2014г.	Март 2015г.	Январь-март 2015г.	Январь-март 2015г. к январю-марту 2014г., %
<b>Доходы государственного бюджета, всего</b>	<b>239 925.8</b>	<b>88 302.7</b>	<b>247 140.4</b>	<b>103.0</b>
<b>1. Доходы</b>	<b>239 925.8</b>	<b>88 283.6</b>	<b>246 922.9</b>	<b>102.9</b>
<b>1.1 Налоги и пошлины</b>	<b>223 891.0</b>	<b>79 804.2</b>	<b>232 462.2</b>	<b>103.8</b>
<i>в том числе:</i>				
налог на добавленную стоимость	96 243.5 <sup>o</sup>	33 089.9	96 798.0	100.6
акцизный налог	8 859.7 <sup>o</sup>	3 717.5	10 383.1	117.2
налог на прибыль	21 401.4	8 402.6	19 579.6	91.5
подходный налог	-134.9	20.7	10.8	-
налог на имущество	0.0	-	0.0	-
земельный налог	0.0	-	0.0	-
госпошлина	7 829.5	3 358.6	6 959.8	88.9
таможенная пошлина	10 008.9 <sup>o</sup>	5 552.3	14 573.7	145.6
платежи за использование природных ресурсов и природоохранные платежи	5 865.5	1 257.5	5 349.0	91.2
фиксированные платежи	2 431.4 <sup>o</sup>	224.9	701.9	28.9
упрощенный налог	-5.8	0.1	-1.3	-
прочие доходы	4 544.8	1 154.9	4 411.9	97.1
обязательные выплаты социального обеспечения	857.5	30.3	1 023.4	119.3
налог с оборота	3 654.0	697.4	2 630.6	72.0
налог на доход	62 335.5	21 451.9	67 874.1	108.8
социальные выплаты	-	845.5	2 167.5	-
<b>1.2 Прочие доходы</b>	<b>16 034.8</b>	<b>8 479.4</b>	<b>14 460.7</b>	<b>90.2</b>

<sup>1</sup> Включена оценка только кредитных средств по канцеляриям исполнения целевых программ финансируемых из внешних источников.

<sup>2</sup> Не включены полученные средства и выполненные расходы в рамках канцелярий по исполнению целевых программ, финансируемых из внешних источников. С 1-го января 2013г. вступили в силу законы РА "О подоходном налоге" и "О налоге с оборота", а с момента вступления этих законов признаны утратившими силу законы РА "О подоходном налоге" от 27 декабря 1997 года и "О платежах обязательного социального страхования".

## 2. НАЛОГОВО-БЮДЖЕТНЫЙ СЕКТОР

	Январь-март 2014г.	Март 2015г.	Январь-март 2015г.	Январь-март 2015г. к январю-марту 2014г., %
<b>2. Официальные трансферты</b>	<b>0.0</b>	<b>19.1</b>	<b>217.5</b>	-
<b>Расходы, всего</b>	<b>233 673.5</b>	<b>102 064.1</b>	<b>261 654.2</b>	<b>112.0</b>
<b>1. Текущие расходы</b>	<b>227 049.2</b>	<b>99 652.1</b>	<b>255 945.3</b>	<b>112.7</b>
Заработная плата	20 961.9	10 528.7	26 894.3	128.3
Приобретение услуг и товаров	39 552.2	19 612.7	44 711.6	113.0
Выплаты процентов	19 620.7	11 737.6	20 165.0	102.8
внутренние	8 687.1	1 185.0	7 504.8	86.4
внешние	10 933.5	10 552.6	12 660.2	115.8
Субсидии	7 070.6	3 214.7	6 791.3	96.0
Трансферты	32 560.6	12 357.2	34 003.6	104.4
Социальные пособия и пенсии	76 407.2	30 392.1	90 163.0	118.0
Прочие расходы	30 876.1	11 809.1	33 216.6	107.6
<b>2. Операции с нефинансовыми активами</b>	<b>6 624.3</b>	<b>2 412.0</b>	<b>5 708.9</b>	<b>86.2</b>
Расходы по нефинансовым активам	7 008.1	2 456.5	5 759.2	82.2
Поступления от продажи нефинансовых активов	-383.8	-44.5	-50.3	-
<b>Дефицит(-)/профицит(+)</b>	<b>6 252.3</b>	<b>-13 761.4</b>	<b>-14 513.8</b>	-
<b>Источники финансирования дефицита (+)/ профицита (-) государственного бюджета</b>	<b>-6 252.3</b>	<b>13 761.4</b>	<b>14 513.8</b>	-
<b>Внутренние источники финансирования</b>	<b>18 570.7</b>	<b>-113 218.2</b>	<b>-102 995.8</b>	-
заимствованные средства	-435.6	-3 543.6	-5 582.5	-
финансовые активы	19 006.3	-109 674.6	-97 413.3	-
<b>Внешние источники финансирования</b>	<b>-24 823.1</b>	<b>126 979.6</b>	<b>117 509.6</b>	-
заимствованные средства	-13 509.8	130 575.8	128 306.7	-
финансовые активы	-11 313.2	-3 596.2	-10 797.1	-

### Структура показателей государственного бюджета РА<sup>1</sup>

	Январь-март 2014г.	Март 2015г.	Январь-март 2015г.	к итогу,%
<b>Доходы государственного бюджета, всего</b>	<b>100.0</b>	<b>100.0</b>	<b>100.0</b>	
<b>1. Доходы</b>	<b>100.0</b>	<b>100.0</b>	<b>99.9</b>	
<b>1.1 Налоги и пошлины</b>	<b>93.3</b>	<b>90.4</b>	<b>94.1</b>	
<i>в том числе:</i>				
налог на добавленную стоимость	40.1 <sup>0</sup>	37.5	39.2	
акцизный налог	3.7 <sup>0</sup>	4.2	4.2	
налог на прибыль	8.9	9.5	7.9	
подоходный налог	-0.1	0.0	0.0	
налог на имущество	-	-	0.0	
земельный налог	0.0	0.0	0.0	
госпошлина	3.3	3.8	2.8	
таможенная пошлина	4.2 <sup>0</sup>	6.3	5.9	
платежи за использование природных ресурсов и природоохранные платежи	2.4	1.4	2.2	
фиксированные платежи	1.0 <sup>0</sup>	0.3	0.3	
упрощенный налог	0.0	0.0	0.0	
прочие доходы	1.9	1.3	1.8	
обязательные выплаты социального обеспечения	0.4	0.0	0.4	

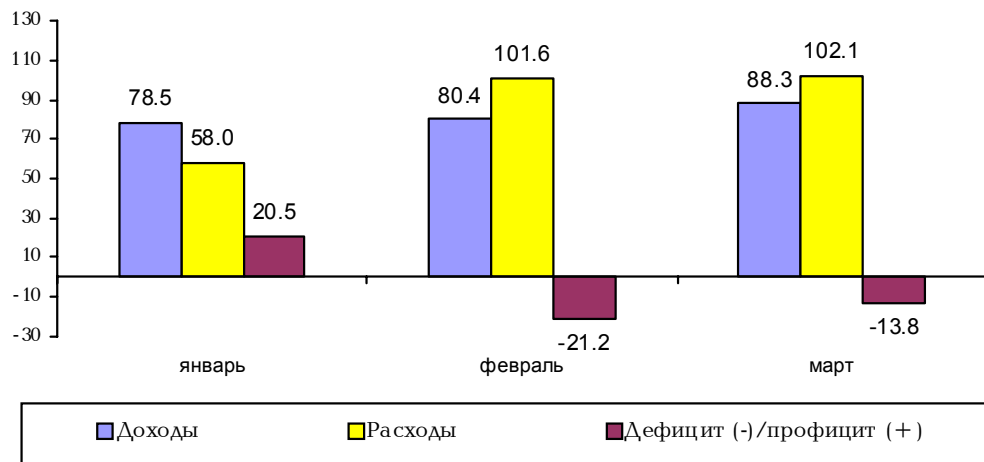
<sup>1</sup> Не включены полученные средства и выполненные расходы в рамках канцелярий по исполнению целевых программ, финансируемых из внешних источников. С 1-го января 2013г. вступили в силу законы РА "О подоходном налоге" и "О налоге с оборота", а с момента вступления этих законов признаны утратившими силу законы РА "О подоходном налоге" от 27 декабря 1997 года и "О платежах обязательного социального страхования".

## 2. НАЛОГОВО-БЮДЖЕТНЫЙ СЕКТОР

	Январь-март 2014г.	Март 2015г.	Январь-март 2015г.
налог с оборота	1.5	0.8	1.1
налог на доход	26.0	24.3	27.5
социальные выплаты	-	1.0	0.9
<b>1.2 Прочие доходы</b>	<b>6.7</b>	<b>9.6</b>	<b>5.9</b>
<b>2. Официальные трансферты</b>	<b>0.0</b>	<b>0.0</b>	<b>0.1</b>
<b>Расходы, всего</b>	<b>100.0</b>	<b>100.0</b>	<b>100.0</b>
<b>1. Текущие расходы</b>	<b>97.2</b>	<b>97.6</b>	<b>97.8</b>
Заработная плата	9.0	10.3	10.3
Приобретение услуг и товаров	16.9	19.2	17.1
Выплаты процентов	8.4	11.5	7.7
внутренние	3.7	1.2	2.9
внешние	4.7	10.3	4.8
Субсидии	3.0	3.1	2.6
Трансферты	13.9	12.1	13.0
Социальные пособия и пенсии	32.7	29.8	34.5
Прочие расходы	13.2	11.6	12.7
<b>2. Операции с нефинансовыми активами</b>	<b>2.8</b>	<b>2.4</b>	<b>2.2</b>
Расходы по нефинансовым активам	3.0	2.4	2.2
Поступления от продажи нефинансовых активов	-0.2	0.0	0.0
<b>Дефицит(-)/профицит(+)</b>	<b>100.0</b>	<b>100.0</b>	<b>100.0</b>
<b>Источники финансирования дефицита (+) профицита (-) государственного бюджета</b>	<b>100.0</b>	<b>100.0</b>	<b>100.0</b>
<b>Внутренние источники финансирования</b>	<b>-297.0</b>	<b>-822.7</b>	<b>-709.6</b>
заемствованные средства	7.0	-25.8	-38.5
финансовые активы	-304.0	-796.9	-671.2
<b>Внешние источники финансирования</b>	<b>397.0</b>	<b>922.7</b>	<b>809.6</b>
заемствованные средства	216.1	948.8	884.0
финансовые активы	180.9	-26.1	-74.4

### Показатели государственного бюджета 2015 года

млрд драмов



## 2. НАЛОГОВО-БЮДЖЕТНЫЙ СЕКТОР

### Расходы государственного бюджета РА по группам функциональной классификации<sup>1</sup>

в текущих ценах, млн драмов

	Январь-март 2014г.	Март 2015г.	Январь-март 2015г.	Январь-март 2015г. к январю-марту 2014г., %
<b>Расходы, всего</b>	<b>233 673.5</b>	<b>102 064.1</b>	<b>261 654.2</b>	<b>112.0</b>
<i>в том числе:</i>				
01 Государственные службы общего назначения	51 759.8	22 469.5	53 716.8	103.8
02 Оборона	36 260.9	14 871.7	38 765.2	106.9
03 Общественный порядок, безопасность и судебная деятельность	18 538.7	8 384.3	22 908.4	123.6
04 Экономические отношения	9 309.0	6 437.4	11 858.5	127.4
05 Охрана окружающей среды	824.3	348.7	1 013.3	122.9
06 Жилищное строительство и коммунальные услуги	2 112.5	411.8	1 656.7	78.4
07 Здравоохранение	12 279.8	5 037.2	13 837.7	112.7
08 Отдых, культура и религия	3 995.0	2 176.7	5 575.2	139.6
09 Образование	19 681.5	10 670.9	21 891.8	111.2
10 Социальная защита	75 134.3	29 926.8	89 068.7	118.5
11 Резервные фонды, не относящиеся к основным разделам	3 777.9	1 329.2	1 362.0	36.1

### Структура расходов государственного бюджета РА по группам функциональной классификации<sup>1</sup>

к итогу, %

	Январь-март 2014г.	Март 2015г.	Январь-март 2015г.
<b>Расходы, всего</b>	<b>100.0</b>	<b>100.0</b>	<b>100.0</b>
<i>в том числе:</i>			
01 Государственные службы общего назначения	22.2	22.0	20.5
02 Оборона	15.5	14.6	14.8
03 Общественный порядок, безопасность и судебная деятельность	7.9	8.2	8.8
04 Экономические отношения	4.0	6.3	4.5
05 Охрана окружающей среды	0.4	0.3	0.4
06 Жилищное строительство и коммунальные услуги	0.9	0.4	0.6
07 Здравоохранение	5.3	4.9	5.3
08 Отдых, культура и религия	1.7	2.1	2.1
09 Образование	8.4	10.5	8.4
10 Социальная защита	32.2	29.3	34.0
11 Резервные фонды, не относящиеся к основным разделам	1.6	1.3	0.5

<sup>1</sup> Не включены полученные средства и выполненные расходы в рамках канцелярий по исполнению целевых программ, финансируемых из внешних источников.