

1.2.4. Տրանսպորտ

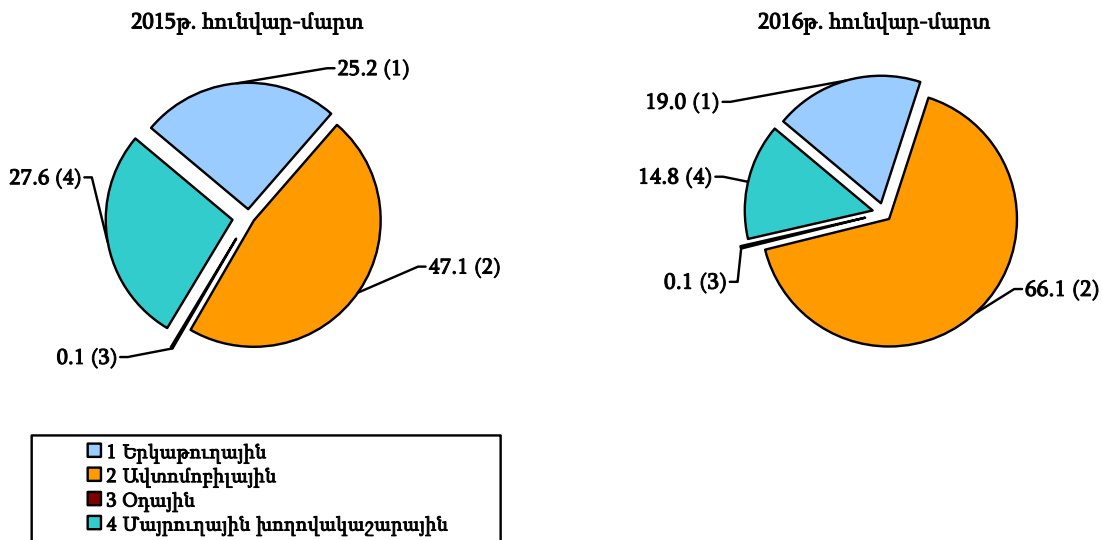
Բեռնափոխադրումների ծավալն ըստ տրանսպորտի տեսակների

	2016թ. մարտ, հազ. տոննա	% -ով		2016թ. հունվար-մարտ, հազ. տոննա	2016թ. հունվար-մարտը 2015թ. հունվար-մարտի նկատմամբ, %
		2015թ. մարտի նկատմամբ	2016թ. փետրվարի նկատմամբ		
Տրանսպորտ, ընդամենը այդ թվում՝	1 222.9	193.4	110.8	3 164.9	162.9
երկաթուղային	216.7	108.6	86.4	603.3	123.4
արտահանվել են	30.8	104.8	113.2	82.5	114.3
ներկրվել են	64.2	67.2	85.3	165.4	79.1
ներհանրապետական	121.7	163.1	82.1	355.4	171.2
ավտոմոբիլային	882.4	3.1 անգամ	127.6	2 091.5	2.3 անգամ
արտահանվել են ¹	34.5	119.0	102.1	86.0	150.6
ներկրվել են ¹	66.8	73.4	46.4	271.2	107.2
ներհանրապետական	781.1	4.9 անգամ	152.0	1 734.3	2.9 անգամ
օդային²	1.0	142.9	100.0	2.7	158.8
արտահանվել են	0.7	175.0	100.0	1.9	190.0
ներկրվել են	0.3	100.0	100.0	0.8	114.3
մայրուղային խողովակաշարային	122.8	80.6	76.8	467.4	87.0

Բեռնափոխադրումների ծավալը և դրա ինդեքսները, 2016թ.

	Ընդամենը, հազար տոննա	% -ով	
		նախորդ տարվա համապատասխան ժամանակաշրջանի նկատմամբ	նախորդ ժամանակաշրջանի նկատմամբ
Հունվար	838.6	139.6	69.4
Փետրվար	1 103.4	155.4	131.6
Մարտ	1 222.9	193.4	110.8
I եռամսյակ	3 164.9	162.9	90.1

Բեռնափոխադրումների կառուցվածքն ըստ տրանսպորտի տեսակների



¹ Սույն ցուցանիշները ներառում են նաև այլ երկրների տրանսպորտի միջպետական հաղորդակցության բեռնափոխադրումների ծավալները:

² Ցուցանիշներում ներառված են նաև այլ երկրների ավիաընկերությունների ինքնաթիռներով իրականացված բեռնափոխադրումները:

Ընդհանուր օգտագործման երկաթուղային տրանսպորտի փոխադրումներն ըստ բեռների հիմնական տեսակների

	2016թ. մարտ, հազ. տոննա	% -ով		2016թ. հունվար-մարտ, հազ. տոննա	2016թ. հունվար-մարտը 2015թ. հունվար-մարտի նկատմամբ, %
		2015թ. մարտի նկատմամբ	2016թ. փետրվարի նկատմամբ		
Բեռնափոխադրումների ծավալը	216.7	108.6	86.4	603.3	123.4
որից՝					
հանքային շինարարական նյութեր	10.3	10.3 անգամ	29.5	47.8	5.8 անգամ
ցեմենտ	0.1	20.0	-	0.1	2.8
քարածուխ	-	-	-	-	-
նավթ և նավթամթերք	23.4	92.1	94.0	59.5	94.7
գունավոր մետաղների հանքաքար	124.6	158.5	102.3	341.0	158.1
սև մետաղներ	3.2	61.5	3.6 անգամ	5.5	52.9
սև մետաղների ջարդոն	-	-	-	-	-
քիմիական և հանքային պարարտանյութեր	8.1	79.4	3.7 անգամ	10.8	70.1
անտառային բեռներ	0.3	27.3	-	1.0	31.3
հացահատիկ և աղացվող մթերքներ	16.7	41.9	167.0	33.7	68.4

Ընդհանուր օգտագործման երկաթուղային տրանսպորտի բեռնատար վագոնների օգտագործման ցուցանիշները

	2016թ. մարտ	2015թ. մարտ	Շեղումը, (+, -)	2016թ. հունվար-մարտ	2015թ. հունվար-մարտ	Շեղումը, (+, -)
Վագոնների միջին օրական բեռնումը, միավոր	78	57	+21	77	53	+24
Վագոնների միջին օրական բեռնաթափումը, միավոր	107	92	+15	95	78	+17
Վագոնի պտույտը, օր	2.7	2.6	-0.1 ¹	2.7	2.8	+0.1 ¹

Ընդհանուր օգտագործման ավտոմոբիլային տրանսպորտի ներհանրապետական բեռնափոխադրումների ծավալն ըստ ՀՀ մարզերի և ք. Երևանի

	2016թ. հունվար-մարտ, հազ.տոննա	2016թ. հունվար-մարտը 2015թ. հունվար-մարտի նկատմամբ, %
ք. Երևան	199.9	51.8
Արագածոտն	32.4	3.1
Արարատ	24.6	123.0
Արմավիր	31.8	198.8
Գեղարքունիք	23.5	3.5 անգամ
Լոռի	15.8	118.8
Կոտայք	44.9	194.4
Շիրակ	48.8	2.1 անգամ
Սյունիք	1 282.7	26.9 անգամ
Վայոց ձոր	9.8	2.6 անգամ
Տավուշ	20.1	36.5
Ընդամենը	1 734.3	2.9 անգամ

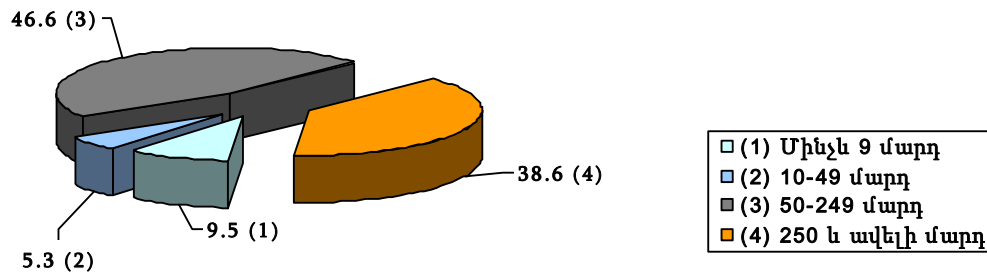
¹ «+» նշանը ցուցանում է վագոնների պտույտի արագացում, «-» նշանը՝ դանդաղում:

Ընդհանուր օգտագործման երկաթուղային, ավտոմոբիլային¹, օդային և մայրուղային խողովակաշարային տրանսպորտով բեռնափոխադրումներ իրականացնող կազմակերպությունների բեռնափոխադրումների ծավալներն ըստ աշխատողների թվաքանակով որոշվող չափերի², 2016թ. հունվար-մարտ

	Կազմակերպությունների քանակը, միավոր	Աշխատողների միջին ցուցակային թվաքանակը ³ , մարդ	Բեռնափոխադրումների ծավալը, հազ. տոննա
Ընդամենը	115	6 523	2 807.7
<i>այդ թվում՝</i>			
մինչև 9 մարդ (<i>գերփոքր</i>)	78	371	266.0
10-49 մարդ (<i>փոքր</i>)	29	538	147.5
50-249 մարդ (<i>միջին</i>)	4	317	1 309.1
250 և ավելի մարդ (<i>խոշոր</i>)	4	5 297	1 085.1

Բեռնափոխադրումների ծավալների կառուցվածքն ըստ աշխատողների թվաքանակով որոշվող չափերի, 2016թ. հունվար-մարտ

%



Բեռնաշրջանառության ծավալն ըստ ընդհանուր օգտագործման տրանսպորտի տեսակների

	2016թ. մարտ, մլն.տոննա-կմ	% -ով		2016թ. հունվար-մարտ, մլն.տոննա-կմ	2016թ. հունվար-մարտի նկատմամբ, %
		2015թ. մարտի նկատմամբ	2016թ. փետրվարի նկատմամբ		
Տրանսպորտ, ընդամենը	304.3	93.1	85.3	1 017.4	96.1
<i>այդ թվում՝</i>					
երկաթուղային	57.0	110.0	101.1	149.4	113.6
ավտոմոբիլային ⁴	52.5	164.6	111.9	126.5	181.8
օդային ⁵	-	-	-	-	-
մայրուղային խողովակաշարային	194.8	80.1	76.8	741.5	86.5

¹ Սույն տրանսպորտային միջոցով իրականացված բեռնափոխադրումները վերաբերում են միայն ներհանրապետական փոխադրումներին:

² Բեռնափոխադրումների ծավալներն ըստ ընդհանուր օգտագործման տրանսպորտի առանձին տեսակների, ներկայացված են «Հետաքրքրաշարժ վիճակագրություն» հավելվածում:

³ Սույն ցուցանիշը ներառում է նաև երկաթուղային, ավտոմոբիլային և օդային տրանսպորտի կազմակերպությունների այն աշխատողների թվաքանակը, որոնք իրականացնում են ուղևորափոխադրումներ:

⁴ Սույն ցուցանիշը հաշվարկվում է հայաստանյան շարժակազմով իրականացված բեռնափոխադրումներով:

⁵ Սույն ցուցանիշը հաշվարկվում է միայն ազգային ավիաընկերության ինքնաթիռներով իրականացված բեռնափոխադրումներով:

Բեռնաշրջանառության ծավալը և դրա ինդեքսները, 2016թ.

	Ընդամենը, <i>մլն. տոննա-կմ</i>	% -ով	
		նախորդ տարվա համապատասխան ժամանակաշրջանի նկատմամբ	նախորդ ժամանակաշրջանի նկատմամբ
Հունվար	356.3	94.3	77.7
Փետրվար	356.8	100.9	100.1
Մարտ	304.3	93.1	85.3
I եռամսյակ	1 017.4	96.1	86.0

Ընդհանուր օգտագործման ավտոմոբիլային տրանսպորտի ներհանրապետական բեռնաշրջանառության ծավալն ըստ ՀՀ մարզերի և ք. Երևանի

	2016թ. հունվար-մարտ, <i>մլն. տոննա-կմ</i>	2016թ. հունվար-մարտը 2015թ. հունվար-մարտի նկատմամբ, %
ք. Երևան	25.9	3.4 անգամ
Արագածոտն	1.0	125.0
Արարատ	0.9	128.6
Արմավիր	1.4	155.6
Գեղարքունիք	3.2	6.4 անգամ
Լոռի	0.4	100.0
Կոտայք	1.9	135.7
Շիրակ	2.4	120.0
Սյունիք	18.1	2.6 անգամ
Վայոց ձոր	0.3	150.0
Տավուշ	0.5	83.3
Ընդամենը	56.0	2.5 անգամ

Ուղևորափոխադրումների ծավալն ըստ ընդհանուր օգտագործման տրանսպորտի տեսակների

	2016թ. մարտ, <i>հազ. մարդ</i>	% -ով		2016թ. հունվար-մարտ, <i>հազ. մարդ</i>	2016թ. հունվար-մարտը 2015թ. հունվար-մարտի նկատմամբ, %
		2015թ. մարտի նկատմամբ	2016թ. փետրվարի նկատմամբ		
Տրանսպորտ, ընդամենը	17 994.2	101.6	105.4	50 178.5	98.8
<i>այդ թվում¹</i>					
երկաթուղային	26.0	102.4	114.0	73.8	101.1
ավտոմոբիլային	15 937.7	101.3	104.3	44 936.5	98.6
<i>որից՝ տաքսիներ</i>	<i>729.1</i>	<i>82.6</i>	<i>96.9</i>	<i>2 202.6</i>	<i>83.1</i>
օդային ¹	133.9	112.2	116.4	388.4	109.7
<i>որից՝ հայաստանյան շարժակազմ</i>	-	-	-	-	-
էլեկտրատրանսպորտ	1 896.6	104.2	114.5	4 779.8	99.8

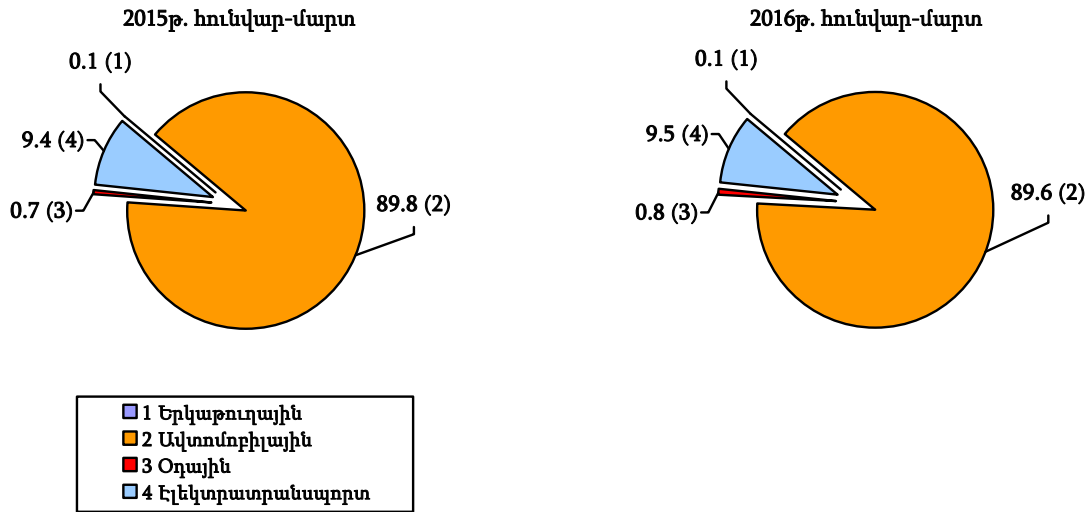
Ուղևորափոխադրումների ծավալը և դրա ինդեքսները, 2016թ.

	Ընդամենը, <i>հազար մարդ</i>	% -ով	
		նախորդ տարվա համապատասխան ժամանակաշրջանի նկատմամբ	նախորդ ժամանակաշրջանի նկատմամբ
Հունվար	15 114.5	93.9	83.4
Փետրվար	17 069.8	100.6	112.9
Մարտ	17 994.2	101.6	105.4
I եռամսյակ	50 178.5	98.8	92.8

¹ Ցուցանիշներում ներառված են նաև այլ երկրների ավիաընկերությունների ինքնաթիռներով իրականացված ուղևորափոխադրումները:

Ուղևորափոխադրումների կառուցվածքն ըստ ընդհանուր օգտագործման տրանսպորտի տեսակների

%



Ընդհանուր օգտագործման ավտոմոբիլային տրանսպորտի ուղևորափոխադրումների ծավալն ըստ ՀՀ մարզերի և ք. Երևանի

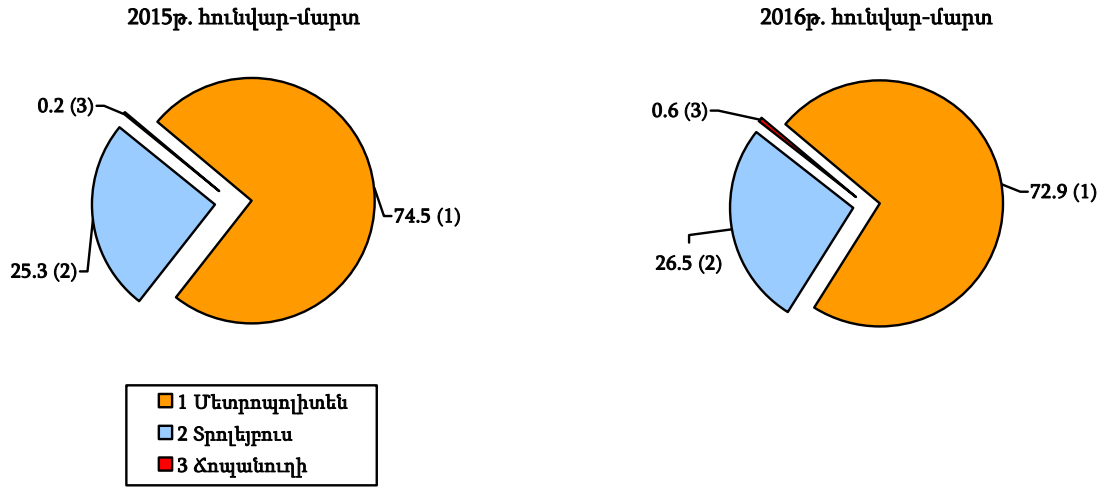
	2016թ. հունվար-մարտ, հազ. մարդ	2016թ. հունվար-մարտը 2015թ. հունվար-մարտի նկատմամբ, %
ք. Երևան	36 831.0	100.1
Արագածոտն	246.5	92.5
Արարատ	1 009.2	90.2
Արմավիր	1 016.9	99.5
Գեղարքունիք	355.9	96.7
Լոռի	1 523.3	80.3
Կոտայք	1 166.5	88.4
Շիրակ	1 207.7	82.1
Սյունիք	1 297.9	136.8
Վայոց ձոր	61.0	104.5
Տավուշ	220.6	78.4
Ընդամենը	44 936.5	98.6

Ուղևորափոխադրումների ծավալն ըստ էլեկտրատրանսպորտի տեսակների

	2016թ. մարտ, հազ. մարդ	% -ով		2016թ. հունվար-մարտ, հազ. մարդ	2016թ. հունվար-մարտը 2015թ. հունվար-մարտի նկատմամբ, %
		2015թ. մարտի նկատմամբ	2016թ. փետրվարի նկատմամբ		
Էլեկտրատրանսպորտ, ընդամենը	1 896.6	104.2	114.5	4 779.8	99.8
այդ թվում՝					
մետրոպոլիտեն	1 352.6	100.9	113.8	3 484.0	97.6
տրոլեյբուս	538.1	112.3	117.6	1 267.4	104.6
ճոպանուղի	5.9	4.9 անգամ	60.2	28.4	3.4 անգամ

Ուղևորափոխադրումների կառուցվածքն ըստ էլեկտրատրանսպորտի տեսակների

%

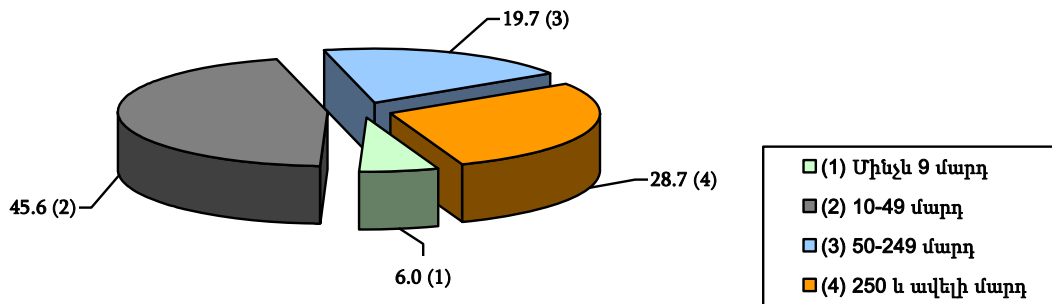


Ընդհանուր օգտագործման էլեկտրատրանսպորտով, երկաթուղային, ավտոմոբիլային և օդային տրանսպորտով ուղևորափոխադրումներ իրականացնող կազմակերպությունների ուղևորափոխադրումների ծավալներն ըստ աշխատողների թվաքանակով որոշվող չափերի¹, 2016թ. հունվար-մարտ

	Կազմակերպությունների քանակը, միավոր	Աշխատողների միջին ցուցակային թվաքանակը ² , մարդ	Ուղևորափոխադրումների ծավալը, հազ. մարդ
Ընդամենը	294	10 974	50 178.5
այդ թվում՝			
մինչև 9 մարդ (գերփոքր)	128	616	2 995.8
10-49 մարդ (փոքր)	139	2 763	22 887.5
50-249 մարդ (միջին)	21	1 620	9 877.5
250 և ավելի մարդ (խոշոր)	6	5 975	14 417.7

Ուղևորափոխադրումների ծավալների կառուցվածքն ըստ աշխատողների թվաքանակով որոշվող չափերի, 2016թ. հունվար-մարտ

%



¹ Ուղևորափոխադրումների ծավալներն ըստ ընդհանուր օգտագործման տրանսպորտի առանձին տեսակների ներկայացված են «Հետաքրքրաշարժ վիճակագրություն» հավելվածում:

² Սույն ցուցանիշը ներառում է նաև երկաթուղային, ավտոմոբիլային և օդային տրանսպորտի կազմակերպությունների այն աշխատողների թվաքանակը, որոնք իրականացնում են բեռնափոխադրումներ:

Ուղևորաշրջանառության ծավալն ըստ ընդհանուր օգտագործման տրանսպորտի տեսակների

	2016թ. մարտ, մլն. ուղևոր-կմ	% -ով		2016թ. հունվար-մարտ, մլն. ուղևոր-կմ	2016թ. հունվար-մարտը 2015թ. հունվար-մարտի նկատմամբ, %
		2015թ. մարտի նկատմամբ	2016թ. փետրվարի նկատմամբ		
Տրանսպորտ, ընդամենը	219.0	105.4	106.5	613.1	101.9
<i>այդ թվում՝</i>					
երկաթուղային	2.2	75.9	115.8	6.6	90.4
ավտոմոբիլային	209.3	106.0	106.2	587.6	102.1
<i>որից՝ տաքսիներ</i>	<i>5.9</i>	<i>75.6</i>	<i>98.3</i>	<i>17.8</i>	<i>74.5</i>
օդային ¹	-	-	-	-	-
էլեկտրատրանսպորտ	7.5	102.7	113.6	18.9	99.5

Ուղևորաշրջանառության ծավալը և դրա ինդեքսները, 2016թ.

	Ընդամենը, մլն. ուղևոր-կմ	% -ով	
		նախորդ տարվա համապատասխան ժամանակաշրջանի նկատմամբ	նախորդ ժամանակաշրջանի նկատմամբ
Հունվար	188.5	97.4	87.4
Փետրվար	205.6	102.6	109.1
Մարտ	219.0	105.4	106.5
I եռամսյակ	613.1	101.9	94.7

Ընդհանուր օգտագործման ավտոմոբիլային տրանսպորտի ուղևորաշրջանառության ծավալն ըստ ՀՀ մարզերի և ք. Երևանի

	2016թ. հունվար-մարտ, մլն. ուղևոր-կմ	2016թ. հունվար-մարտը 2015թ. հունվար-մարտի նկատմամբ, %
ք. Երևան	443.2	105.8
Արագածոտն	4.6	66.7
Արարատ	22.0	93.6
Արմավիր	15.1	102.0
Գեղարքունիք	10.8	93.1
Լոռի	20.8	95.9
Կոտայք	27.4	89.8
Շիրակ	24.9	89.6
Սյունիք	15.6	115.6
Վայոց ձոր	1.2	85.7
Տավուշ	2.0	41.7
Ընդամենը	587.6	102.1

Ուղևորաշրջանառության ծավալն ըստ էլեկտրատրանսպորտի տեսակների

	2016թ. մարտ, մլն. ուղևոր-կմ	% -ով		2016թ. հունվար-մարտ, մլն. ուղևոր-կմ	2016թ. հունվար-մարտը 2015թ. հունվար-մարտի նկատմամբ, %
		2015թ. մարտի նկատմամբ	2016թ. փետրվարի նկատմամբ		
Էլեկտրատրանսպորտ, ընդամենը	7.5	102.7	113.6	18.9	99.5
<i>այդ թվում՝</i>					
մետրոպոլիտեն	5.1	100.0	113.3	13.2	97.8
տրոլեյբուս	2.4	109.1	114.3	5.7	103.6
ճոպանուղի	0.0	0.0	100.0	0.0	100.0

¹ Սույն ցուցանիշը հաշվարկվում է միայն ազգային ավիաընկերության ինքնաթիռներով իրականացված ուղևորափոխադրումներով:

Ճանապարհատրանսպորտային պատահարներ

	2016թ. մարտ	% -ով		2016թ. հունվար-մարտ	2016թ. հունվար-մարտի նկատմամբ, %
		2015թ. մարտի նկատմամբ	2016թ. փետրվարի նկատմամբ		
ՃՏՊ, ընդամենը	237	95.6	124.7	596	89.8
Չոռվել են, մարդ	19	65.5	172.7	41	64.1
Վիրավորվել են, մարդ	324	92.6	114.9	867	95.4

Փոստային և սուրհանդակային ծառայություններից ստացված հասույթը

2016թ. մարտ, մլն. դրամ	% -ով		2016թ. հունվար-մարտ, մլն. դրամ	2016թ. հունվար-մարտի նկատմամբ, համադրելի գներով, %
	2015թ. մարտի նկատմամբ, համադրելի գներով	2016թ. փետրվարի նկատմամբ, համադրելի գներով		
402.1	2.1 անգամ	141.0	846.7	161.4

Փոստային և սուրհանդակային ծառայության ծավալը և դրա ինդեքսը, 2016թ.

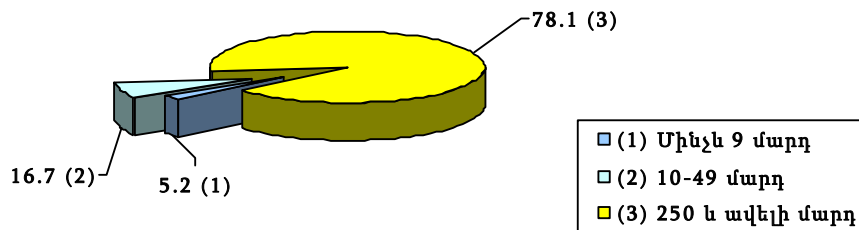
	Ընդամենը, մլն. դրամ	% -ով	
		նախորդ տարվա համապատասխան ժամանակաշրջանի նկատմամբ	նախորդ ժամանակաշրջանի նկատմամբ
Հունվար	159.4	165.0	23.1
Փետրվար	285.2	120.1	178.9
Մարտ	402.1	2.1 անգամ	141.0
I եռամսյակ	846.7	161.4	44.7

Փոստային և սուրհանդակային ծառայություններ մատուցող կազմակերպությունների հասույթն ըստ աշխատողների թվաքանակով որոշվող չափերի, 2016թ. հունվար-մարտ

	Կազմակերպությունների քանակը, միավոր	Աշխատողների միջին ցուցակային թվաքանակը, մարդ	Փոստային և սուրհանդակային ծառայություններից ստացված հասույթը, մլն. դրամ
Ընդամենը	15	2 292	846.7
այդ թվում՝			
մինչև 9 մարդ (գերփոքր)	9	31	43.5
10-49 մարդ (փոքր)	5	100	141.8
50-249 մարդ (միջին)	-	-	-
250 և ավելի մարդ (խոշոր)	1	2 161	661.4

Փոստային և սուրհանդակային ծառայություններ մատուցող կազմակերպությունների հասույթի կառուցվածքն ըստ աշխատողների թվաքանակով որոշվող չափերի, 2016թ. հունվար-մարտ

%



Փոստային և սուրհանդակային ծառայության ցուցանիշները

	Չափի միավոր	2016թ. հունվար-մարտ	2016թ. հունվար-մարտի նկատմամբ, 2015թ. հունվար-մարտի նկատմամբ, %
Առաքվել են նամակներ, բացիկներ և ծանրոցածրարներ, ընդամենը	հազ. հատ	1 201.2	90.0
այդ թվում՝			
ներհանրապետական	-"-	1 150.6	91.7
միջազգային	-"-	50.6	63.9
որից՝ ԱՊՀ երկրներ	-"-	19.2	100.5
Առաքվել են ծանրոցներ, ընդամենը	-"-	5.6	160.0
այդ թվում՝			
ներհանրապետական	-"-	0.2	100.0
միջազգային	-"-	5.4	163.6
որից՝ ԱՊՀ երկրներ	-"-	2.0	4.0 անգամ