

1.2.3. Շինարարություն

Բնակարանային շինարարություն

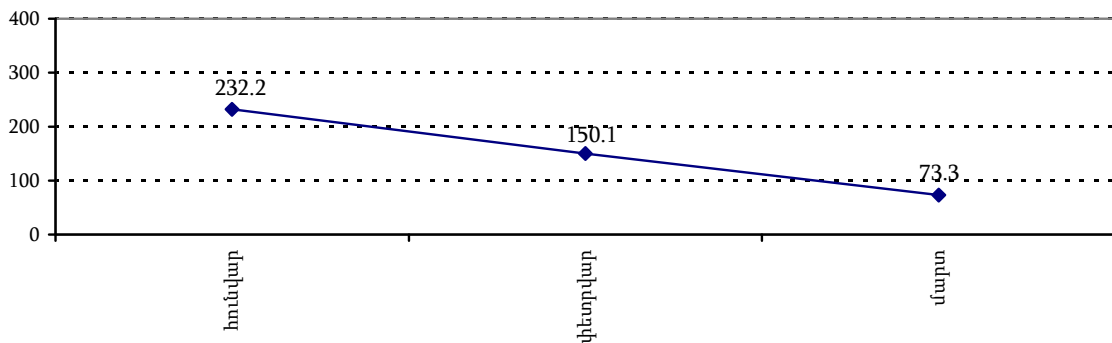
Շահագործման հանձնված բնակելի շենքերն ըստ ֆինանսավորման աղբյուրների, 2020թ. I եռամսյակ

| Ֆինանսավորման աղբյուրներ | Ընդամենը | | 2019թ. համապատասխան ժամանակաշրջանի նկատմամբ, % | |
|--------------------------|----------------|-----------|--|-----------|
| | շենքերի քանակը | քառ. մետր | շենքերի քանակը | քառ. մետր |
| Ընդամենը ՀՀ | 77 | 21 481 | 89.5 | 114.0 |
| այդ թվում ի հաշիվ՝ | | | | |
| պետական բյուջեի | 1 | 2 202 | - | - |
| բնակչության միջոցների | 76 | 19 279 | 88.4 | 102.3 |

Շահագործման հանձնված բնակելի շենքերը և դրանց ինդեքսները, 2020թ.

| | Ընդհանուր մակերես, քառ.մետր | % -ով | |
|-------------------|-----------------------------|---|-----------------------------------|
| | | նախորդ տարվա համապատասխան ժամանակաշրջանի նկատմամբ | նախորդ ամսվա /եռամսյակի/ նկատմամբ |
| Հունվար | 7 176 | 2.3անգ. | 9.4 |
| Փետրվար | 5 384 | 150.1 | 75.0 |
| Մարտ | 8 921 | 73.3 | 165.7 |
| <i>I եռամսյակ</i> | <i>21 481</i> | <i>114.0</i> | <i>19.5</i> |

Շահագործման հանձնված բնակելի շենքերի ինդեքսները, 2020թ. նախորդ տարվա համապատասխան ժամանակաշրջանի նկատմամբ, %



Շահագործման հանձնված բնակելի շենքերի ընդհանուր մակերեսը
ՀՀ մարզերում և ք. Երևանում, 2020թ. I եռամսյակ

| | Բնակելի շենքերի ընդհանուր մակերեսը, քառ.մ | Ընդհանուրի նկատմամբ,% | 2019թ. համապատասխան ժամանակաշրջանի նկատմամբ, % |
|-------------------|---|-----------------------|--|
| Ընդամենը ՀՀ | 21 481 | 100 | 114.0 |
| <i>այդ թվում՝</i> | | | |
| ք. Երևան | 11 502 | 53.5 | 164.3 |
| Արագածոտն | 2 181 | 10.2 | 188.0 |
| Արարատ | 220 | 1.0 | 5.1 |
| Լոռի | 144 | 0.7 | 73.5 |
| Կոտայք | 6 372 | 29.7 | 111.2 |
| Շիրակ | 230 | 1.1 | 84.6 |
| Սյունիք | 233 | 1.1 | - |
| Վայոց ձոր | 461 | 2.1 | - |
| Տավուշ | 138 | 0.6 | 76.7 |

Իրականացված շինարարության ծավալ

Շինարարության ծավալներն ըստ ֆինանսավորման աղբյուրների

| Ֆինանսավորման աղբյուրներ | 2020թ. մարտ | | | 2020թ. հունվար-մարտ | | |
|--|--|------------------------|--|--|------------------------|--|
| | շինարարություն, մլն.դրամ (ընթացիկ գներով) | ընդհանուրի նկատմամբ, % | 2019թ. համապատասխան ժամանակաշրջանի նկատմամբ, % | շինարարություն, մլն.դրամ (ընթացիկ գներով) | ընդհանուրի նկատմամբ, % | 2019թ. համապատասխան ժամանակաշրջանի նկատմամբ, % |
| Ընդամենը ՀՀ | 16 948.2 | 100 | 73.8 | 43 914.3 | 100 | 90.6 |
| <i>այդ թվում՝ ի հաշիվ՝</i> | | | | | | |
| պետական բյուջեի | 2 991.9 | 17.6 | 67.2 | 6 908.7 | 15.8 | 56.5 |
| <i>դրանից՝</i> | | | | | | |
| միջազգային վարկերի | 2 057.7 | 12.1 | 54.8 | 4 768.9 | 10.9 | 45.9 |
| <i>այդ թվում՝</i> | | | | | | |
| Համաշխարհային բանկի | 279.9 | 1.6 | 96.6 | 356.1 | 0.8 | 27.1 |
| Ասիական զարգացման բանկի | 627.4 | 3.7 | 77.2 | 1 549.7 | 3.6 | 120.3 |
| այլ | 1 150.4 | 6.8 | 115.4 | 2 863.1 | 6.5 | 118.7 |
| համայնքների միջոցների | 220.7 | 1.3 | 3.6 անգ. | 340.9 | 0.8 | 3.0 անգ. |
| մարդասիրական օգնության միջոցների | 0.6 | 0.0 | 0.1 | 145.2 | 0.3 | 21.9 |
| <i>այդ թվում՝</i> | | | | | | |
| «Հայաստան» համահայկական հիմնադրամի | 0.6 | 0.0 | 5.9 | 34.6 | 0.1 | 3.4 անգ. |
| Հայ Առաքելական եկեղեցու կողմից հանգանակված | - | - | - | 4.0 | 0.0 | 3.4 |
| այլ մարդասիրական օգնության | - | - | - | 106.6 | 0.2 | 19.9 |
| կազմակերպությունների միջոցների | 8 602.9 | 50.8 | 71.5 | 25 350.2 | 57.7 | 99.8 |
| <i>դրանից՝</i> | | | | | | |
| օտարերկրյա ներդրողների | 1 740.3 | 10.3 | 143.6 | 4 317.3 | 9.8 | 159.0 |
| բնակչության միջոցների | 5 132.1 | 30.3 | 85.4 | 11 169.3 | 25.4 | 111.2 |

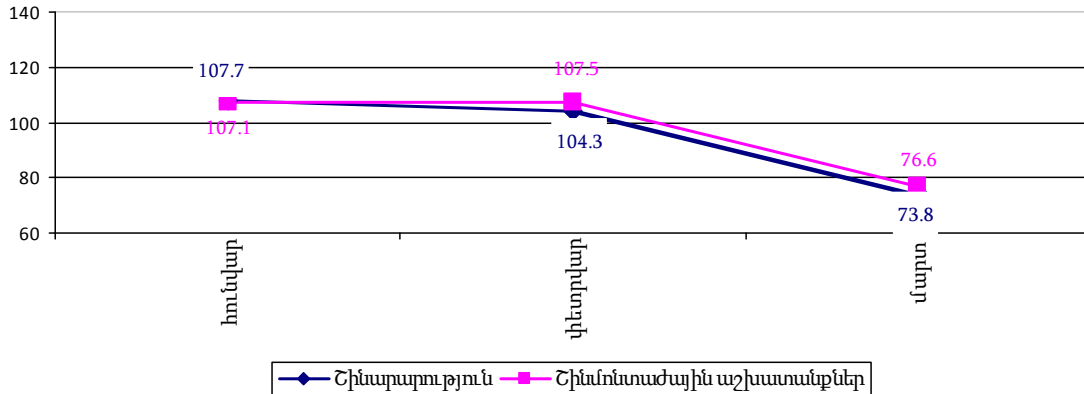
Շինմոնտաժային աշխատանքներն ըստ ֆինանսավորման աղբյուրների

| Ֆինանսավորման աղբյուրներ | 2020թ. մարտ | | | 2020թ. հունվար-մարտ | | |
|--|--|------------------------|--|--|------------------------|--|
| | շինմոնտաժային աշխատանքներ, մլն.դրամ (ընթացիկ գներով) | ընդհանուրի նկատմամբ, % | 2019թ. համապատասխան ժամանակաշրջանի նկատմամբ, % | շինմոնտաժային աշխատանքներ, մլն.դրամ (ընթացիկ գներով) | ընդհանուրի նկատմամբ, % | 2019թ. համապատասխան ժամանակաշրջանի նկատմամբ, % |
| Ընդամենը ՀՀ | 15 063.4 | 100 | 76.6 | 36 661.3 | 100 | 92.2 |
| <i>այդ թվում ի հաշիվ՝</i> | | | | | | |
| պետական բյուջեի | 2 406.5 | 16.0 | 69.5 | 5 684.1 | 15.5 | 70.6 |
| <i>դրանից՝</i> | | | | | | |
| միջազգային վարկերի | 1 481.0 | 9.8 | 53.1 | 3 563.9 | 9.7 | 57.3 |
| <i>այդ թվում՝</i> | | | | | | |
| Համաշխարհային բանկի | 270.4 | 1.8 | 98.4 | 318.2 | 0.9 | 25.7 |
| Ասիական զարգացման բանկի | 456.6 | 3.0 | 56.3 | 1 217.0 | 3.3 | 94.7 |
| այլ | 754.0 | 5.0 | 77.9 | 2 028.7 | 5.5 | 85.2 |
| համայնքների միջոցների | 201.8 | 1.3 | 3.3 անգ. | 320.9 | 0.9 | 2.8 անգ. |
| մարդասիրական օգնության միջոցների | - | - | - | 137.8 | 0.4 | 65.4 |
| <i>այդ թվում՝</i> | | | | | | |
| «Հայաստան» համահայկական հիմնադրամի | - | - | - | 28.3 | 0.1 | 2.8 անգ. |
| Հայ Առաքելական եկեղեցու կողմից հանգանակված | - | - | - | 4.0 | 0.0 | 3.4 |
| այլ մարդասիրական օգնության | - | - | - | 105.5 | 0.3 | 127.4 |
| կազմակերպությունների միջոցների | 7 708.4 | 51.2 | 74.3 | 19 808.1 | 54.0 | 91.2 |
| <i>դրանից՝</i> | | | | | | |
| օտարերկրյա ներդրողների | 1 130.7 | 7.5 | 111.8 | 2 343.8 | 6.4 | 109.4 |
| բնակչության միջոցների | 4 746.7 | 31.5 | 83.5 | 10 710.4 | 29.2 | 110.5 |

Շինարարության ծավալները, շինմոնտաժային աշխատանքները և դրանց ինդեքսները, 2020թ.

| | Շինարարություն | | | Շինմոնտաժային աշխատանքներ | | |
|-------------------|-------------------------------------|---|--------------------------------|-------------------------------------|---|--------------------------------|
| | ընդամենը, մլն.դրամ (ընթացիկ գներով) | % -ով | | ընդամենը, մլն.դրամ (ընթացիկ գներով) | % -ով | |
| | | նախորդ տարվա համապատասխան ժամանակաշրջանի նկատմամբ | նախորդ ժամանակաշրջանի նկատմամբ | | նախորդ տարվա համապատասխան ժամանակաշրջանի նկատմամբ | նախորդ ժամանակաշրջանի նկատմամբ |
| Հունվար | 11 846.3 | 107.7 | 13.2 | 9 488.9 | 107.1 | 13.9 |
| Փետրվար | 15 119.8 | 104.3 | 125.0 | 12 109.0 | 107.5 | 125.2 |
| Մարտ | 16 948.2 | 73.8 | 114.0 | 15 063.4 | 76.6 | 126.5 |
| <i>Ի եռամսյակ</i> | <i>43 914.3</i> | <i>90.6</i> | <i>24.0</i> | <i>36 661.3</i> | <i>92.2</i> | <i>25.2</i> |

Շինարարության և շինմունտաժային աշխատանքների ինդեքսները, 2020թ. նախորդ տարվա համապատասխան ժամանակաշրջանի նկատմամբ, %



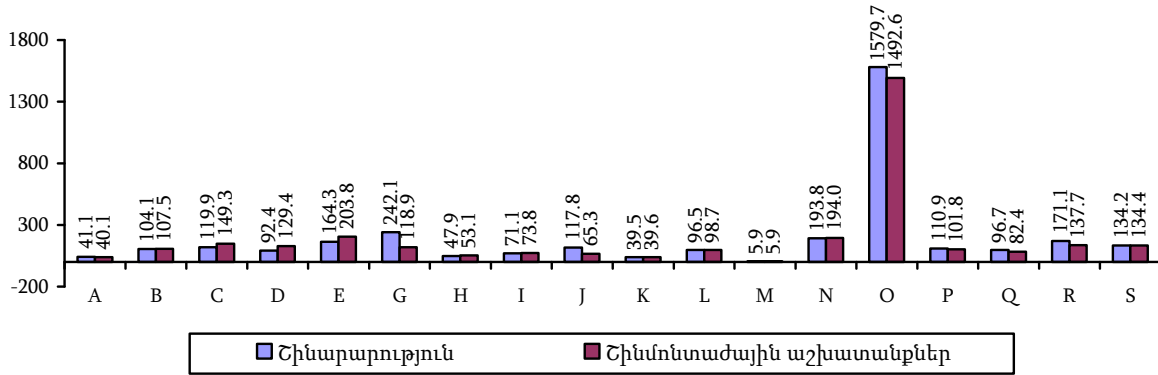
Շինարարության ծավալներն ըստ տնտեսական գործունեության տեսակների

| Օտսղագրված ՀԱՏՎԱԾ | Ընդամենը ՀՀ | 2020թ. մարտ | | 2020թ. հունվար-մարտ | | |
|----------------------|--|---------------------|------|---------------------|------|----------|
| | | 2019թ. հունվար-մարտ | % | 2019թ. հունվար-մարտ | % | |
| A | գյուղատնտեսություն, անտառային տնտեսություն և ձկնորսություն | 1 119.8 | 6.6 | 1 722.1 | 3.9 | 41.1 |
| B | հանքագործական արդյունաբերություն և բացահանքերի շահագործում | 432.6 | 2.5 | 1 145.1 | 2.6 | 104.1 |
| C | մշակող արդյունաբերություն | 253.8 | 1.5 | 1 283.0 | 2.9 | 119.9 |
| D | էլեկտրականության, գազի, գոլորշու և լավորակ օդի մատակարարում | 2 516.2 | 14.8 | 9 294.4 | 21.2 | 92.4 |
| E | ջրամատակարարում, կոյուղի, թափոնների կառավարում և վերամշակում | 98.1 | 0.6 | 327.4 | 0.8 | 164.3 |
| G | մեծածախ և մանրածախ առևտուր, ավտոմեքենաների և մոտոցիկլների նորոգում | 1 123.1 | 6.6 | 2 859.4 | 6.5 | 2.4անգ. |
| H | տրանսպորտ | 807.8 | 4.8 | 2 545.2 | 5.8 | 47.9 |
| I | կացության և հանրային սննդի կազմակերպում | 799.0 | 4.7 | 2 717.3 | 6.2 | 71.1 |
| J | տեղեկատվություն և կապ | 429.1 | 2.5 | 1 797.2 | 4.1 | 117.8 |
| K | ֆինանսական և սպահովագրական գործունեություն | 79.3 | 0.5 | 157.4 | 0.4 | 39.5 |
| L | անշարժ գույքի հետ կապված գործունեություն | 6 922.7 | 40.8 | 15 420.5 | 35.1 | 96.5 |
| M | մասնագիտական, գիտական և տեխնիկական գործունեության | - | - | 4.4 | 0.0 | 5.9 |
| N | վարչարարական և օժանդակ գործունեություն | 79.8 | 0.5 | 181.9 | 0.4 | 193.8 |
| O | պետական կառավարում և պաշտպանություն, պարտադիր սոցիալական ապահովություն | 82.2 | 0.5 | 96.3 | 0.2 | 15.8անգ. |
| P | կրթություն | 669.8 | 4.0 | 971.4 | 2.2 | 110.9 |
| Q | առողջապահություն և բնակչության սոցիալական սպասարկում | 201.7 | 1.2 | 409.5 | 0.9 | 96.7 |
| R | մշակույթ, զվարճություններ և հանգիստ | 142.3 | 0.8 | 248.0 | 0.6 | 171.1 |
| S | սպասարկման այլ ծառայություններ | 1 190.9 | 7.1 | 2 733.8 | 6.2 | 134.2 |

Շինմոնտաժային աշխատանքերն ըստ տնտեսական գործունեության տեսակների

| Մածկագիրն ըստ ՏԳՏԻ խմբ.2 | | 2020թ. մարտ | | 2020թ. հունվար-մարտ | | |
|--------------------------|--|--|------------------------|--|---------------------|---|
| | | շինմոնտաժային աշխատանքներ, մլն.դրամ (ընթացիկ գներով) | ընդհանուրի նկատմամբ, % | շինմոնտաժային աշխատանքներ, մլն.դրամ (ընթացիկ գներով) | % -ով | |
| | | | | | ընդհանուրի նկատմամբ | 2019թ. համապատասխան ժամանակաշրջանի նկատմամբ |
| | Ընդամենը ՀՀ | 15 063.4 | 100 | 36 661.3 | 100 | 92.2 |
| | <i>այդ թվում՝</i> | | | | | |
| A | գյուղատնտեսություն, անտառային տնտեսություն և ձկնորսություն | 1 064.7 | 7.1 | 1 641.5 | 4.5 | 40.1 |
| B | հանքագործական արդյունաբերություն և բացահանքերի շահագործում | 425.2 | 2.8 | 1 126.7 | 3.1 | 107.5 |
| C | մշակող արդյունաբերություն | 252.5 | 1.7 | 1 208.4 | 3.3 | 149.3 |
| D | էլեկտրականության, գազի, գոլորշու և լավորակ օդի մատակարարում | 1 757.4 | 11.7 | 6 468.9 | 17.6 | 129.4 |
| E | ջրամատակարարում, կոյուղի, թափոնների կառավարում և վերամշակում | 92.8 | 0.6 | 321.3 | 0.9 | 2.0անգ. |
| G | մեծածախ և մանրածախ առևտուր, ավտոմեքենաների և մոտոցիկլների նորոգում | 923.1 | 6.1 | 1 315.8 | 3.6 | 118.9 |
| H | տրանսպորտ | 795.2 | 5.3 | 2 502.4 | 6.8 | 53.1 |
| I | կացության և հանրային սննդի կազմակերպում | 689.2 | 4.6 | 2 487.3 | 6.8 | 73.8 |
| J | տեղեկատվություն և կապ | 104.2 | 0.7 | 494.5 | 1.4 | 65.3 |
| K | ֆինանսական և ապահովագրական գործունեություն | 79.3 | 0.5 | 157.3 | 0.4 | 39.6 |
| L | անշարժ գույքի հետ կապված գործունեություն | 6 717.9 | 44.6 | 14 664.8 | 40.0 | 98.7 |
| M | մասնագիտական, գիտական և տեխնիկական գործունեության | - | - | 4.4 | 0.0 | 5.9 |
| N | վարչարարական և օժանդակ գործունեություն | 79.8 | 0.5 | 181.9 | 0.5 | 194.0 |
| O | պետական կառավարում և պաշտպանություն, պարտադիր սոցիալական ապահովություն | 82.2 | 0.5 | 90.9 | 0.3 | 14.9անգ. |
| P | կրթություն | 624.4 | 4.2 | 883.4 | 2.4 | 101.8 |
| Q | առողջապահություն և բնակչության սոցիալական սպասարկում | 201.7 | 1.3 | 328.8 | 0.9 | 82.4 |
| R | մշակույթ, զվարճություններ և հանգիստ | 82.9 | 0.6 | 161.2 | 0.4 | 137.7 |
| S | սպասարկման այլ ծառայություններ | 1 090.9 | 7.2 | 2 621.8 | 7.1 | 134.4 |

Շինարարության և շինմունտաժային աշխատանքների ինդեքսներն ըստ տնտեսական գործունեության տեսակների, 2020թ. I եռամսյակը 2019թ. I եռամսյակի նկատմամբ, %



Շինարարությունն ըստ ՀՀ մարզերի և ք.Երևանի, 2020թ. I եռամսյակ

| | Շինարարություն, մլն.դրամ (ընթացիկ գներով) | % -ով | | Շինմունտաժային աշխատանքներ, մլն.դրամ (ընթացիկ գներով) | % -ով | |
|---------------|---|---------------------|------------------------------------|---|---------------------|------------------------------------|
| | | ընդհանուրի նկատմամբ | 2019թ. համապատասխան ժամանակաշրջանի | | ընդհանուրի նկատմամբ | 2019թ. համապատասխան ժամանակաշրջանի |
| Ընդամենը ՀՀ | 43 914.3 | 100 | 90.6 | 36 661.3 | 100 | 92.2 |
| <i>դրանից</i> | | | | | | |
| ք.Երևան | 27 937.6 | 63.6 | 107.9 | 23 239.3 | 63.4 | 105.4 |
| Արագածոտն | 1 604.1 | 3.6 | 2.5 անգ. | 1 479.0 | 4.0 | 2.3 անգ. |
| Արարատ | 1 403.5 | 3.2 | 27.1 | 1 305.1 | 3.6 | 25.4 |
| Արմավիր | 1 914.6 | 4.4 | 34.2 | 865.3 | 2.4 | 80.4 |
| Գեղարքունիք | 1 347.8 | 3.1 | 104.3 | 1 111.5 | 3.0 | 86.4 |
| Լոռի | 838.2 | 1.9 | 71.3 | 674.7 | 1.8 | 59.8 |
| Կոտայք | 3 615.6 | 8.2 | 131.7 | 3 501.4 | 9.5 | 129.4 |
| Շիրակ | 778.7 | 1.8 | 23.4 | 650.5 | 1.8 | 19.9 |
| Սյունիք | 2 773.8 | 6.3 | 174.7 | 2 530.1 | 6.9 | 165.6 |
| Վայոց ձոր | 624.8 | 1.4 | 155.2 | 505.2 | 1.4 | 126.0 |
| Տավուշ | 1 075.6 | 2.5 | 167.0 | 799.2 | 2.2 | 139.6 |