

5.24. Հիդրոոդերևութաբանական պայմանները 2020 թվականի մարտին՝

Օդի միջին ամսական և տասնօրյակային ջերմաստիճաններն ու շեղումները 1961-1990թթ. համապատասխան նորմաներից ըստ ՀՀ մարզերի և Երևան քաղաքի, 2020թ. մարտ

	Միջին ջերմաստիճանը և շեղումը նորմայից. °C									
	ամսական միջին				առաջին տասնօրյակ		երկրորդ տասնօրյակ		երրորդ տասնօրյակ	
	գրանցված	շեղում	առավելագույն	նվազագույն	գրանցված	շեղում	գրանցված	շեղում	գրանցված	շեղում
ք.Երևան	+9.6+10.4	+4.5+5.1	+15.2+16.6	+4.5+6.5	+8.8+9.8	+5.1+6.6	+9.8+10.6	+4.7+5.5	+10.1+11.6	+2.7+3.5
Արագածոտն (լեռներ)	+1.3+2.6	+4.0+5.3	+6.1+7.7	-0.2-2.5	+0.1+2.1	+4.9+6.1	+1.9+3.4	+5.2+7.2	+1.8+3.4	+2.2+5.1
Արագածոտն (նախալեռներ)	+5.6+9.6	+4.3+4.7	+10.3+15.2	+2.0+4.2	+5.0+8.7	+5.8+6.2	+5.9+9.7	+5.1+5.4	+5.8+10.3	+1.8+2.8
Արարատ	+9.8+11.0	+4.4+4.6	+16.1+17.5	+5.1+5.4	+9.3+10.0	+5.4+6.8	+10.2+11.3	+4.8+5.8	+9.9+11.7	+2.8+4.8
Արմավիր	+10.1	+4.7	+17.1	+3.7	+8.8	+7.0	+10.3	+6.0	+11.2	+5.0
Գեղարքունիք	+0.7+3.7	+4.0+5.1	+4.4+9.0	-3.2+0.2	0.0+2.8	+4.8+6.4	+0.9+4.4	+4.8+6.5	+0.6+4.1	+2.5+4.5
Լոռի	+3.4+6.2	+3.0+3.7	+9.9+12.2	-2.6+1.4	+3.6+6.8	+5.2+7.1	+3.2+5.8	+3.3+4.5	+3.3+5.9	+1.0+3.3
Վոտայք	+3.5+7.7	+4.2+4.9	+8.7+12.6	-0.8+3.9	+2.5+7.2	+5.5+6.9	+4.0+7.8	+5.5+6.8	+3.9+8.0	+2.4+5.1
Շիրակ	-0.5+4.9	+4.4+5.1	+5.0+11.6	-0.1-5.4	-3.6+4.0	+3.8+8.4	+0.4+5.1	+5.2+7.1	+1.7+5.7	+2.7+5.2
Սյունիք (հովիտներ)	+8.7+11.4	+3.1+3.2	+15.2+17.2	+3.5+6.8	+8.4+11.2	+4.7+5.5	+8.8+11.7	+3.9+4.0	+9.0+11.3	+2.4+2.5
Սյունիք (նախալեռներ)	+4.1+5.8	+3.1	+10.7+11.4	-2.1+1.7	+3.5+6.1	+4.8+5.3	+4.7+6.2	+4.0+4.5	+4.2+5.2	+1.8+2.4
Վայոց ձոր (լեռներ)	+1.6	+4.0	+7.2	-2.2	+1.2	+3.9	+1.8	+3.9	+1.8	1.8
Վայոց ձոր (նախալեռներ)	+9.9	+4.3	+16.5	+4.2	+9.0	+5.8	+10.7	+5.3	+10.1	+2.2
Տավուշ	+5.9+9.8	+3.6+3.9	+12.7+15.3	+1.0+4.9	+6.3+9.6	+5.0+6.2	+5.7+9.3	+3.7+4.7	+5.7+10.6	+2.3+3.3

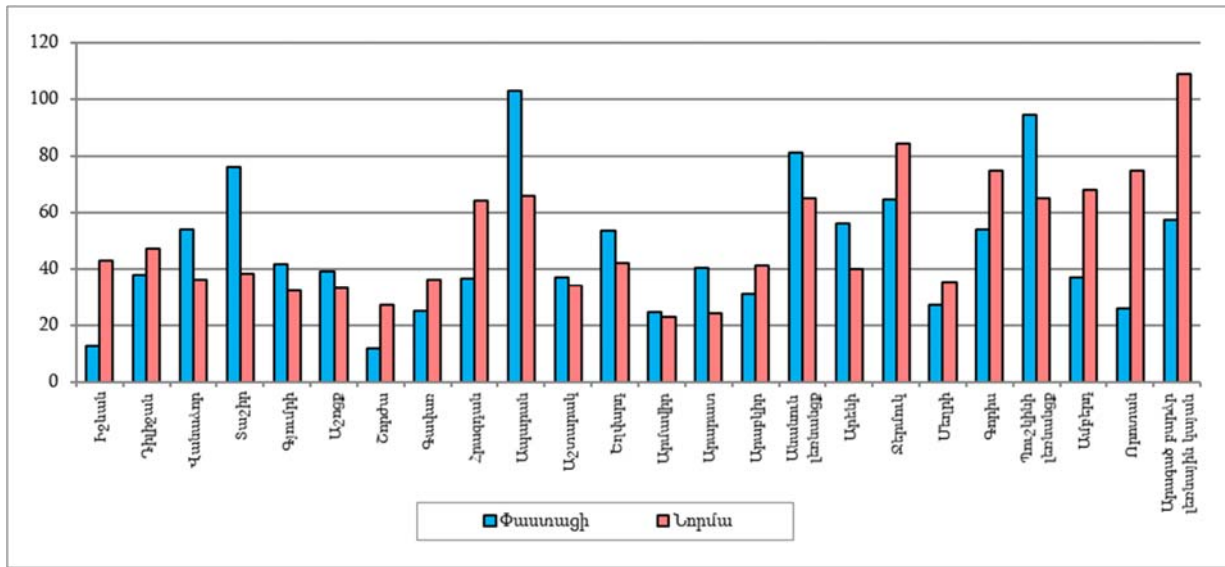
Օդի առավելագույն և նվազագույն ջերմաստիճաններն ըստ ՀՀ մարզերի և Երևան քաղաքի, 2020թ. մարտ

	Առավելագույն ջերմաստիճանը			Նվազագույն ջերմաստիճանը		
	դիտակայանի տեղադրման վայրը	դիտման օրերը	°C	դիտակայանի տեղադրման վայրը	դիտման օրերը	°C
ք.Երևան	Մերձավան	11-12	+22	Մերձավան	05	-2
	Զվարթնոց	11				
Արագածոտն	Աշտարակ	11-13	+20	Ծաղկահովիտ, Ապարան	04-05	-8
Արարատ	Արարատ	11-12	+24	Արտաշատ	05	-2
Արմավիր	Արմավիր	11-12, 25	+22	Արմավիր	04	-3
Գեղարքունիք	Ճամբարակ	11	+16	Մասրիկ	05	-10
Լոռի	Օձուն	11	+23	Տաշիր	04-06, 23	-8
				Ստեփանավան	19	
Վոտայք	Եղվարդ	11	+18	Հրազդան	05-06, 23	-6
Շիրակ	Գյումրի	11	+18	Աշոցք	05	-18
Սյունիք	Կապան	12	+26	Սիսիան	05, 09, 19	-8
	Մեղրի	11-12				
Վայոց ձոր	Արենի	11-12	+22	Ջերմուկ	05	-10
Տավուշ	Բագրատաշեն	12	+26	Դիլիջան	19	-4

Վերջին տվյալները հիմնված են ՀՀ մարտի 1-ին օրվա դիտարկումների վրա: Օդի միջին ամսական և տասնօրյակային ջերմաստիճանները և շեղումները համապատասխանում են 1961-1990 թթ. մարտի 1-ին օրվա դիտարկումների վրա հիմնված նորմաներին: Օդի միջին ամսական և տասնօրյակային ջերմաստիճանները և շեղումները համապատասխանում են 1961-1990 թթ. մարտի 1-ին օրվա դիտարկումների վրա հիմնված նորմաներին: Օդի միջին ամսական և տասնօրյակային ջերմաստիճանները և շեղումները համապատասխանում են 1961-1990 թթ. մարտի 1-ին օրվա դիտարկումների վրա հիմնված նորմաներին:

Տեղումների քանակներն ու նորմաներն ըստ դիտակայանների, 2020թ. մարտ

մմ



Ձյան ծածկի միջին տասնօրյակային բարձրություններն ու 1961-1990թթ. նորմաներն ըստ դիտակայանների, 2020թ. մարտ

սմ

	Առաջին տասնօրյակ		Երկրորդ տասնօրյակ		Երրորդ տասնօրյակ	
	փաստացի	նորմա <sup>1</sup>	փաստացի	նորմա <sup>1</sup>	փաստացի	նորմա <sup>1</sup>
Իջևան	-	2	-	1	-	...
Դիլիջան	-	5	2.8	4	-	2
Օձուն	-	3	1.0	2	-	1
Վանաձոր	-	6	3.8	3	-	2
Գյումրի	-	16	2.4	10	-	4
Աշոցք	37.6	48	18.1	47	5.0	37
Շորժա	-	5	-	3	-	1
Գավառ	0.4	8	1.0	6	0.4	4
Հրազդան	29.4	57	11.0	52	-	42
Ապարան	9.0	48	0.7	44	-	34
Եղվարդ	-	13	-	7	-	3
Անանուն լեռնանցք	-	...	-	...	-	...
Արարատ	-	...	-	...	-	...
Արմավիր	-	5	-	1	-	...
Երևան	20.4	44	1.1	42	1.0	36
Արենի	-	2	-	1	-	...
Ջերմուկ	39.6	73	15.7	67	2.0	58
Մեղրի	-	...	-	...	-	...
Գորիս	0.7	6	1.2	7	-	3
Պուշկինի լեռնանցք	2.3	12	16.7	16	31.0	14
Ամբերդ	56.6	72	26.4	67	3.0	55
Որոտանի լեռնանցք	69.4	96	59.9	98	43.0	98
Արագած բարձր լեռնային կայան	132.4	143	140.4	158	161.0	169

<sup>1</sup> Ձնածածկույթի միջին բարձրության որոշ նորմաներ չեն հաշվարկվել, քանի որ ձնածածկույթ դիտվել է ավելի քիչ, քան նախորդ տարիների ձմեռների 50%-ում:

5.ՍՈՑԻԱԼ-ԺՈՂՈՎՐԴԱԳՐԱԳՐԱՆ ՀԱՏՎԱԾ

Վտանգավոր օդերևութաբանական երևույթները, 2020թ. մարտ

Մարզ/դիտակայան	Դիտման օրերը	Երևույթի անվանումը	Բնութագիրը	Չափանիշը	Փաստացի
Շիրակ/Ամասիա	01	ուժեղ մառախուղ	տեսանելիություն	≤50 մ	50 մ
Արագածոտն/Ապարան	17	ուժեղ անձրև	ինտենսիվություն	≥30 մմ/12 ժամ	34.2 մմ/10 ժամ
Արագածոտն/Թային	19, 29	ուժեղ մառախուղ	տեսանելիություն	≤50 մ	50 մ
Կոտայք/Հրազդան	19	ուժեղ մառախուղ	տեսանելիություն	≤50 մ	50 մ
Լոռի/Ստեփանավան	30	ուժեղ մառախուղ	տեսանելիություն	≤50 մ	50 մ

Գետերի ջրերի միջին ամսական ելքերը, 2020թ. մարտ

Ջրավազանային կառավարման տարածք	Գետ	Դիտակետ	Ջրերի միջին ամսական ելքերը		
			փաստացի, մ <sup>3</sup> /վրկ	նորմա, մ <sup>3</sup> /վրկ	շեղումը նորմայի նկատմամբ, %
Հյուսիսային	Փամբակ	Վանաձոր	2.90	5.06	57.3
	Դեբեդ	Այրում	16.90	28.10	60.1
	Չորագետ	Գարգառից ներքև	8.10	11.80	68.6
	Աղստև	Իջևան	5.92	7.78	76.1
Ախուրյանի	Ախուրյան	Ախուրիկ	5.42	7.50	72.3
Հրազդանի	Քասախ	Վարդենիս	0.98	1.21	81.0
	Հրազդան	Հրազդան	3.36	5.46	61.5
Սևանի	Ջկնագետ	Ծովագյուղ	0.52	0.73	71.2
	Մասրիկ	Ծովակ	3.47	2.97	116.8
	Մարտունի	Գեղհովիտ	0.74	0.80	92.5
	Արգիճի	Վերին Գետաշեն	3.54	2.81	126.0
	Գավառագետ	Նորատուս	3.91	3.30	118.5
Արարատյան	Ազատ	Գառնի	2.45	3.55	69.0
	Վեղի	Ուրցաձոր	1.16	1.34	86.6
	Արփա	Ջերմուկ	1.85	2.71	68.3
Հարավային	Մեղրիգետ	Մեղրի	1.42	2.06	68.9
	Ողջի	Կապան	0.74	4.74	15.6
	Որոտան	Գորհայք	2.38	2.17	109.7

Ջրամբարների լցվածությունը, 2020թ. մարտի վերջի դրությամբ

	Ջրամբարի ընդհանուր ծավալը, մլն. մ <sup>3</sup>	Փաստացի լցվածությունը	
		ընդամենը, մլն. մ <sup>3</sup>	ընդհանուր ծավալի նկատմամբ, %
Ախուրյանի	525.0	323.00	61.5
Արփի լճի	105.0	9.50	9.0
Ազատի	70.0	25.20	36.0
Ապարանի	91.0	21.90	24.1
Մարմարիկի	24.0	4.36	18.2

Սևանա լճի մի քանի ցուցանիշներ, 2020թ. մարտ

	Ափամերձ գոտու ջրի միջին ամսական ջերմաստիճանը, °C	Ջրի հայելու մակերեսն ամսվա վերջի դրությամբ, կմ <sup>2</sup>	Ջրի ծավալն ամսվա վերջի դրությամբ, մլրդ. մ <sup>3</sup>
Մեծ Սևան	5.2	939.65	24.04
Փոքր Սևան	2.6	338.39	14.07

5.ՍՈՑԻԱԼ-ԺՈՂՈՎՐԴԱԳՐԱԿԱՆ ՀԱՏՎԱԾ

Սևանա լճի մակարդակի նիշը

Ամսաթիվ	Մակարդակի նիշը, <i>մ</i>	Տարբերությունը	
		նախորդ ամսվա համեմատ, <i>սմ</i>	նախորդ տարվա նույն օրվա համեմատ, <i>սմ</i>
31.03.2020թ.	1 900.45	+1	-1
29.02.2020թ.	1 900.44	+3	+4 <sup>1</sup>
31.01.2020թ.	1 900.41	-2	+4

Արվիա-Սևան ջրատարով Սևանա լիճ մուտք գործած ջրի ծավալը  
(ներառյալ ջրատարի հատվածքով ստորերկրյա ներհոսքը)

*մլն. մ<sup>3</sup>*

	Ընդամենը
Մարտ	17.541
Տարեկգրից	33.596

Աթարբեկյան ՀԷԿ-ի ուղղաթեք ջրանցքով Սևանա լճից  
բաց թողնված ջրի ծավալը

*մլն. մ<sup>3</sup>*

	Ընդամենը
Մարտ	-
Տարեկգրից	-

<sup>1</sup> Համեմատությունը՝ 2019թ. փետրվարի 28-ի մակարդակի հետ: