

## 5. СОЦИАЛЬНО-ДЕМОГРАФИЧЕСКИЙ СЕКТОР

### 5.24. Гидрометеорологические условия в марте 2020 года<sup>1</sup>

Среднемесячные и десятидневные температуры воздуха и отклонения от соответствующих норм 1961-1990гг. по марзам РА и г.Ереван, март 2020г.

	Средняя температура и отклонение от нормы, °C									
	среднемесячная				первая декада		вторая декада		третья декада	
	зарегист- рировано	откло- нение	макси- мальная	мини- мальная	зарегист- рировано	откло- нение	зарегист- рировано	откло- нение	зарегист- рировано	откло- нение
г.Ереван	+9.6 +10.4	+4.5 +5.1	+15.2 +16.6	+4.5 +6.5	+8.8 +9.8	+5.1 +6.6	+9.8 +10.6	+4.7 +5.5	+10.1 +11.6	+2.7 +3.5
Арагацотн (горы)	+1.3 +2.6	+4.0 +5.3	+6.1 +7.7	-0.2 -2.5	+0.1 +2.1	+4.9 +6.1	+1.9 +3.4	+5.2 +7.2	+1.8 +3.4	+2.2 +5.1
Арагацотн (предгорье)	+5.6 +9.6	+4.3 +4.7	+10.3 +15.2	+2.0 +4.2	+5.0 +8.7	+5.8 +6.2	+5.9 +9.7	+5.1 +5.4	+5.8 +10.3	+1.8 +2.8
Арагат	+9.8 +11.0	+4.4 +4.6	+16.1 +17.5	+5.1 +5.4	+9.3 +10.0	+5.4 +6.8	+10.2 +11.3	+4.8 +5.8	+9.9 +11.7	+2.8 +4.8
Армавир	+10.1	+4.7	+17.1	+3.7	+8.8	+7.0	+10.3	+6.0	+11.2	+5.0
Гегаркуник	+0.7 +3.7	+4.0 +5.1	+4.4 +9.0	-3.2 +0.2	0.0 +2.8	+4.8 +6.4	+0.9 +4.4	+4.8 +6.5	+0.6 +4.1	+2.5 +4.5
Лори	+3.4 +6.2	+3.0 +3.7	+9.9 +12.2	-2.6 +1.4	+3.6 +6.8	+5.2 +7.1	+3.2 +5.8	+3.3 +4.5	+3.3 +5.9	+1.0 +3.3
Котайк	+3.5 +7.7	+4.2 +4.9	+8.7 +12.6	-0.8 +3.9	+2.5 +7.2	+5.5 +6.9	+4.0 +7.8	+5.5 +6.8	+3.9 +8.0	+2.4 +5.1
Ширак	-0.5 +4.9	+4.4 +5.1	+5.0 +11.6	-0.1 -5.4	-3.6 +4.0	+3.8 +8.4	+0.4 +5.1	+5.2 +7.1	+1.7 +5.7	+2.7 +5.2
Сюник (долины)	+8.7 +11.4	+3.1 +3.2	+15.2 +17.2	+3.5 +6.8	+8.4 +11.2	+4.7 +5.5	+8.8 +11.7	+3.9 +4.0	+9.0 +11.3	+2.4 +2.5
Сюник (предгорье)	+4.1 +5.8	+3.1	+10.7 +11.4	-2.1 +1.7	+3.5 +6.1	+4.8 +5.3	+4.7 +6.2	+4.0 +4.5	+4.2 +5.2	+1.8 +2.4
Вайоц дзор (горы)	+1.6	+4.0	+7.2	-2.2	+1.2	+3.9	+1.8	+3.9	+1.8	1.8
Вайоц дзор (предгорье)	+9.9	+4.3	+16.5	+4.2	+9.0	+5.8	+10.7	+5.3	+10.1	+2.2
Тавуш	+5.9 +9.8	+3.6 +3.9	+12.7 +15.3	+1.0 +4.9	+6.3 +9.6	+5.0 +6.2	+5.7 +9.3	+3.7 +4.7	+5.7 +10.6	+2.3 +3.3

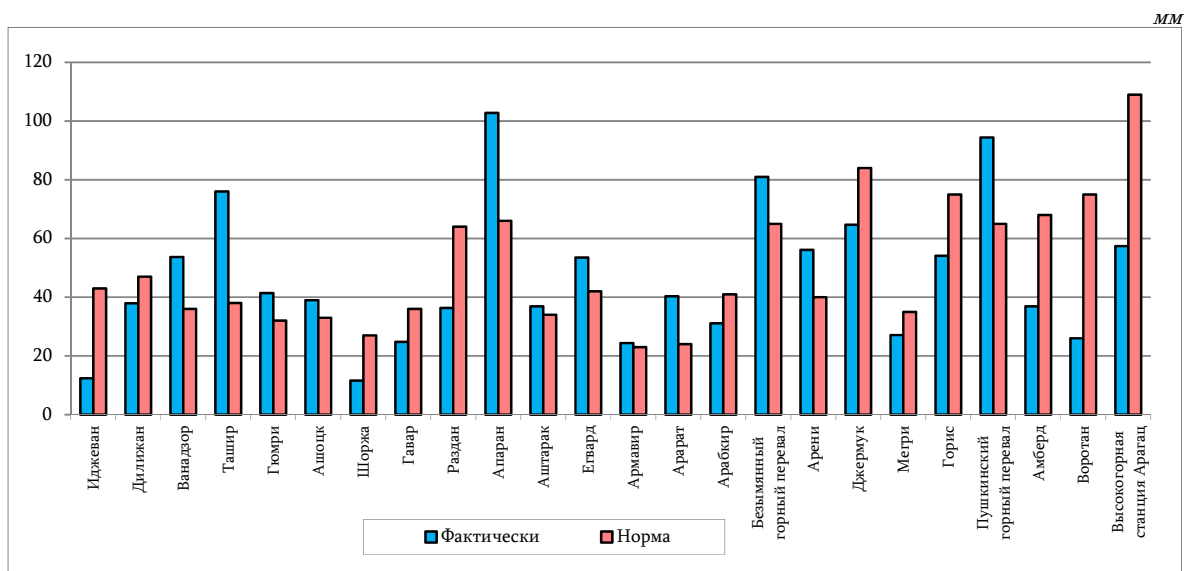
Максимальные и минимальные температуры воздуха по марзам РА и г.Ереван, март 2020г.

	Максимальная температура			Минимальная температура		
	местоположение наблюдательного пункта	наблюдаемые дни	°C	местоположение наблюдательного пункта	наблюдаемые дни	°C
г.Ереван	Мердзаван	11-12	+22	Мердзаван	05	-2
	Звартноц	11				
Арагацотн	Аштарак	11-13	+20	Цахкаовит, Апаран	04-05	-8
Арагат	Арагат	11-12	+24	Аргашат	05	-2
Армавир	Армавир	11-12, 25	+22	Армавир	04	-3
Гегаркуник	Чамбарак	11	+16	Масрик	05	-10
Лори	Одзун	11	+23	Ташир	04-06, 23	-8
				Степанаван	19	
Котайк	Егвард	11	+18	Раздан	05-06, 23	-6
Ширак	Гюмри	11	+18	Ашоцк	05	-18
Сюник	Капан	12	+26	Сисиан	05, 09, 19	-8
	Мегри	11-12				
Вайоц дзор	Арени	11-12	+22	Джермук	05	-10
Тавуш	Баграташен	12	+26	Дилижан	19	-4

<sup>1</sup> Согласно информации, предоставленной ГНКО "Центром гидрометеорологии и мониторинга" Министерства окружающей среды в марте 2020г. среднемесячная температура воздуха в значительной части районов республики была выше нормы на 3-5 градусов.

## 5. СОЦИАЛЬНО-ДЕМОГРАФИЧЕСКИЙ СЕКТОР

Количество осадков и норм по наблюдательным пунктам, март 2020г.



Средняя десятидневная высота снежного покрова и нормы 1961-1990гг. по наблюдательным пунктам, март 2020г.

СМ

	Первая декада		Вторая декада		Третья декада	
	фактически	норма <sup>1</sup>	фактически	норма <sup>1</sup>	фактически	норма <sup>1</sup>
Иджеван	-	2	-	1	-	...
Дилижан	-	5	2.8	4	-	2
Одзун	-	3	1.0	2	-	1
Ванадзор	-	6	3.8	3	-	2
Гюмри	-	16	2.4	10	-	4
Ашоцк	37.6	48	18.1	47	5.0	37
Шоржа	-	5	-	3	-	1
Гавар	0.4	8	1.0	6	0.4	4
Раздан	29.4	57	11.0	52	-	42
Апаран	9.0	48	0.7	44	-	34
Егвард	-	13	-	7	-	3
Безымянный горный перевал	-	...	-	...	-	...
Арагат	-	...	-	...	-	...
Армавир	-	5	-	1	-	...
Ереван	20.4	44	1.1	42	1.0	36
Арени	-	2	-	1	-	...
Джермук	39.6	73	15.7	67	2.0	58
Мегри	-	...	-	...	-	...
Горис	0.7	6	1.2	7	-	3
Пушкинский горный перевал	2.3	12	16.7	16	31.0	14
Амберд	56.6	72	26.4	67	3.0	55
Воротанский горный перевал	69.4	96	59.9	98	43.0	98
Высокогорная станция Арагац	132.4	143	140.4	158	161.0	169

<sup>1</sup> Некоторые нормы средних высот снежного покрова не рассчитаны из-за того, что среди зим последних лет снежный покров наблюдался менее чем в 50% случаев.

## 5. СОЦИАЛЬНО-ДЕМОГРАФИЧЕСКИЙ СЕКТОР

Опасные метеорологические явления, март 2020г.

Марз/наблюдательный пункт	Наблюдаемые дни	Название явления	Характеристика	Критерий	Фактически
Ширак/Амасия	01	сильный туман	видимость	≤50 м	50 м
Арагацотн/Апаран	17	сильный дождь	интенсивность	≥30 мм/12 час	34.2 мм/10 час
Арагацотн/Талин	19, 29	сильный туман	видимость	≤50 м	50 м
Котайк/Раздан	19	сильный туман	видимость	≤50 м	50 м
Лори/Степанаван	30	сильный туман	видимость	≤50 м	50 м

Среднемесячные расходы воды в реках, март 2020г.

Территория водного управления	Река	Наблюдательный пункт	Среднемесячные расходы воды		
			фактически, м <sup>3</sup> /сек	норма, м <sup>3</sup> /сек	отклонение от нормы, %
Северная	Памбак	Ванадзор	2.90	5.06	57.3
	Дебет	Айрум	16.90	28.10	60.1
	Дзорагет	Ниже Гаргара	8.10	11.80	68.6
	Агстев	Иджеван	5.92	7.78	76.1
Ахурянская	Ахурян	Ахурик	5.42	7.50	72.3
Разданская	Касах	Варденис	0.98	1.21	81.0
	Раздан	Раздан	3.36	5.46	61.5
Севанская	Дзкнагет	Цовагюх	0.52	0.73	71.2
	Масрик	Цовак	3.47	2.97	116.8
	Мартуни	Геховит	0.74	0.80	92.5
	Аргичи	Верин Геташен	3.54	2.81	126.0
	Гаварагет	Норатус	3.91	3.30	118.5
Арагатская	Азат	Гарни	2.45	3.55	69.0
	Веди	Урцадзор	1.16	1.34	86.6
	Арпа	Джермук	1.85	2.71	68.3
Южная	Мегригет	Мегри	1.42	2.06	68.9
	Вохчи	Капан	0.74	4.74	15.6
	Воротан	Горайк	2.38	2.17	109.7

Заполненность воды в водохранилищах по состоянию на конец февраля 2020г.

	Общий объем водохранилища, млн. м <sup>3</sup>	Фактическая заполненность	
		всего, млн. м <sup>3</sup>	по отношению к общему объему, %
Ахурянское	525.0	323.00	61.5
Озеро Арпи	105.0	9.50	9.0
Азатское	70.0	25.20	36.0
Апаранское	91.0	21.90	24.1
Мармарикское	24.0	4.36	18.2

Некоторые показатели озера Севан, март 2020г.

	Среднемесячная температура прибрежных вод, °C	Площадь водного зеркала по состоянию на конец месяца, км <sup>2</sup>	Объем воды по состоянию на конец месяца, млрд. м <sup>3</sup>
Большой Севан	5.2	939.65	24.04
Маленький Севан	2.6	338.39	14.07

## 5. СОЦИАЛЬНО-ДЕМОГРАФИЧЕСКИЙ СЕКТОР

### Уровень воды озера Севан

Дата	Уровень, м	Разница	
		по сравнению с прошлым месяцем, см	по сравнению с тем же днем прошлого года, см
31.03.2020г.	1 900.45	+1	-1
29.02.2020г.	1 900.44	+3	+4 <sup>1</sup>
31.01.2020г.	1 900.41	-2	+4

### Объем воды, поступившей в озеро Севан по водоводу Арпа-Севан (включая подводные стоки по створу водовода)

	Всего	млн. м <sup>3</sup>
Март		17.541
С начала года		33.596

### Объем воды выпущенной из озера Севан по деривационному каналу Атарбемянской ГЭС

	Всего	млн. м <sup>3</sup>
Март		-
С начала года		-

<sup>1</sup> По сравнению с уровнем 28 февраля 2019г.