

**5.25. Հիդրոդերևութաբանական պայմանները
2021 թվականի մարտին ¹**

Օդի միջին ամսական և տասնօրյակային ջերմաստիճաններն ու շեղումները 1961-1990թթ. համապատասխան նորմաներից ըստ ՀՀ մարզերի և Երևան քաղաքի, 2021թ. մարտ

	Միջին ջերմաստիճանը և շեղումը նորմայից, °C									
	ամսական միջին				առաջին տասնօրյակ		երկրորդ տասնօրյակ		երրորդ տասնօրյակ	
	գրանցված	շեղում	առավել- յազույն	նվազա- զույն	գրանցված	շեղում	գրանցված	շեղում	գրանցված	շեղում
ք.Երևան	+5.5 +6.8	+0.4 +1.3	+10.6 +12.2	+1.4 +3.0	+3.9 +5.0	+0.2 +1.6	+4.5 +6.2	-0.6 +0.7	+7.0 +8.5	-0.4 +0.9
Արագածոտն (լեռներ)	-1.5 -2.4	-0.8 +1.2	+0.7 +2.4	-4.9 -6.1	-3.1 -4.1	-0.1 +2.0	-2.3 -2.8	-0.3 +1.5	-1.0 +0.1	-0.7 +1.9
Արագածոտն (նախալեռներ)	+1.7 +5.6	+0.3 +0.8	+5.1 +10.6	-1.2 +0.9	+0.2 +4.2	+1.1 +1.6	+0.9 +4.7	+0.1 +0.4	+3.1 +7.0	0.0 -1.5
Արարատ	+6.2 +7.9	+0.9 +1.5	+11.6 +13.2	+2.0 +2.8	+4.4 +6.0	+1.3 +3.0	+5.5 +7.1	+0.5 +1.9	+8.0 +9.7	+1.0 +2.0
Արմավիր	+6.8	+1.4	+13.0	+1.4	+5.3	+3.6	+5.8	+1.5	+8.3	+2.1
Գեղարքունիք	-0.3 -3.3	-1.0 +1.3	-0.4 +4.4	-3.8 -7.3	-1.5 -4.6	-0.9 +2.3	-0.6 -3.8	-1.2 +1.9	-2.0 +1.0	-1.1 +2.1
Լոռի	-1.0 +2.5	-0.7 +1.2	+4.4 +7.2	-2.1 -6.3	-2.5 +1.6	-0.7 +1.5	-1.2 +1.4	-1.5 +0.6	+0.5 +3.7	-1.5 +1.5
Կոտայք	-0.5 +3.6	+0.3 +0.8	+3.2 +7.9	0.0 -4.5	-1.8 +2.2	+1.0 +2.6	-1.2 +2.6	-0.3 +1.8	+0.8 +4.9	-0.7 +1.9
Շիրակ	-5.4 +1.1	-0.3 +1.2	+0.3 +6.4	-3.2 -9.4	-1.1 -8.4	-1.0 +3.3	-4.1 +0.1	+0.8 +2.2	-2.4 +3.3	+0.9 +2.6
Սյունիք (հովիտներ)	+6.2 +9.3	+0.6 +1.1	+11.0 +14.0	+1.0 +4.5	+4.2 +7.2	+0.5 +1.5	+4.0 +7.2	-0.4 -0.9	+8.2 +11.3	+1.5 +2.5
Սյունիք (նախալեռներ)	+1.9 +3.4	+0.7 +0.9	+5.2 +6.9	-0.6 -3.0	+0.5 +1.7	+0.9 +1.8	-0.9 +1.7	-0.4 -1.0	+3.3 +5.1	+1.6 +1.7
Վայոց ձոր (լեռներ)	-2.0	+0.4	+2.5	-6.1	-3.1	-0.4	-3.0	-0.9	-0.9	-0.9
Վայոց ձոր (նախալեռներ)	+6.9	+1.3	+12.6	+1.6	+5.4	+2.3	+4.9	-0.5	+8.4	+0.6
Տավուշ	+2.1 +5.8	-0.1 -0.3	+8.3 +10.1	-2.9 +0.7	+0.8 +4.8	+0.2 +1.3	+1.0 +4.1	-0.8 -1.6	+3.4 +6.7	0.0 -1.2

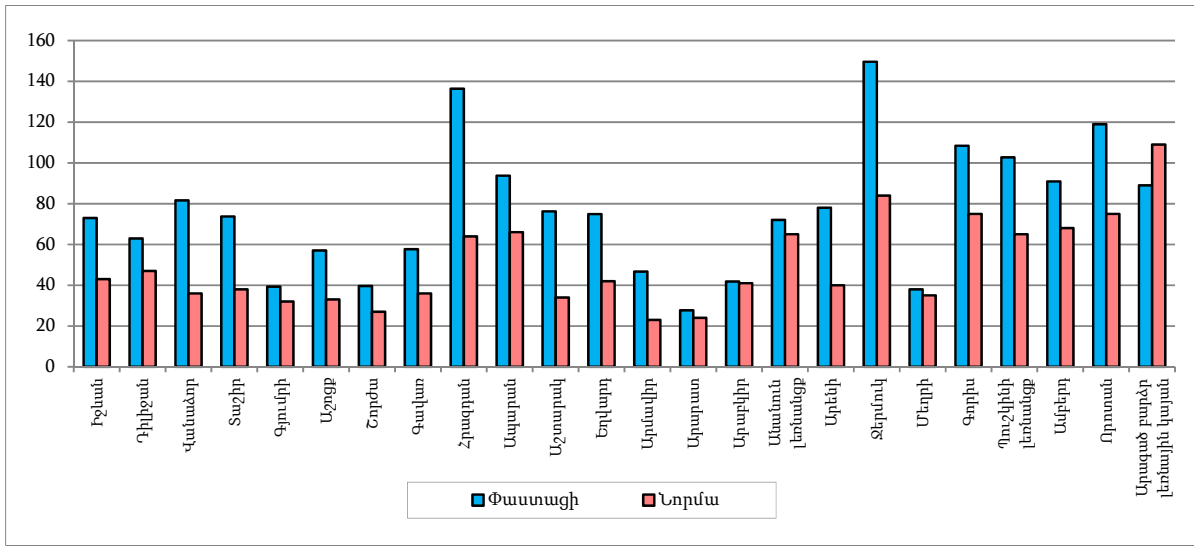
Օդի առավելագույն և նվազագույն ջերմաստիճաններն ըստ ՀՀ մարզերի և Երևան քաղաքի, 2021թ. մարտ

	Առավելագույն ջերմաստիճանը			Նվազագույն ջերմաստիճանը		
	դիտակայանի տեղադրման վայրը	դիտման օրերը	°C	դիտակայանի տեղադրման վայրը	դիտման օրերը	°C
ք.Երևան	Մերձավան	24	+20	Մերձավան	09	-7
Արագածոտն	Աշտարակ	17	+17	Ծաղկահովիտ	13	-20
Արարատ	Արարատ	17	+21	Ուրցաձոր	13	-5
	Արտաշատ	24				
Արմավիր	Արմավիր	24	+21	Արմավիր	13	-6
Գեղարքունիք	Մասրիկ	24	+14	Գավառ	13	-19
Լոռի	Վանաձոր	17	+16	Տաշիր	13	-22
	Օձուն	24				
Կոտայք	Եղվարդ	17, 24	+15	Հրազդան, Ֆանտան	13	-14
Շիրակ	Գյումրի	24	+14	Աշոցք	09	-24
Սյունիք	Մեղրի	23	+24	Սիսիան	13	-22
Վայոց ձոր	Արենի	24	+21	Ջերմուկ	13	-16
Տավուշ	Բագրատաշեն	06	+18	Դիլիջան	13	-13

¹ Ըստ Շրջակա միջավայրի նախարարության «Հիդրոդերևութաբանության և մոնիթորինգի կենտրոն» ՊՈԱԿ-ի տրամադրած տեղեկատվության, 2021թ. մարտին հանրապետության շրջանների զգալի մասում օդի ամսական միջին ջերմաստիճանը եղել է նորմայի սահմաններում՝ դրական և բացասական շեղումով:

Տեղումների քանակներն ու նորմաներն ըստ դիտակայանների, 2021թ. մարտ

մմ



Ձյան ծածկի միջին տասնօրյակային բարձրություններն ու 1961-1990թթ. նորմաներն ըստ դիտակայանների, 2021թ. մարտ

սմ

	Առաջին տասնօրյակ		Երկրորդ տասնօրյակ		Երրորդ տասնօրյակ	
	փաստացի	նորմա ¹	փաստացի	նորմա ¹	փաստացի	նորմա ¹
Իջևան	1.0	2	1.2	1	0.2	...
Դիլիջան	3.6	5	1.3	4	3.4	2
Օձուն	3.9	3	0.7	2	1.0	1
Վանաձոր	3.7	6	2.2	3	2.1	2
Գյումրի	1.2	16	1.3	10	0.5	4
Աշոցք	28.3	48	28.5	47	15.6	37
Շորժա	1.3	5	2.2	3	0.2	1
Գավառ	5.4	8	7.1	6	4.9	4
Հրազդան	44.1	57	44.3	52	43.2	42
Ապարան	13.4	48	24.4	44	8.3	34
Եղվարդ	0.8	13	0.6	7	-	3
Արմավիր	-	...	-	...	-	...
Արարատ	0.1	...	-	...	-	...
Երևան	-	5	-	1	-	...
Անանյան լեռնանցք	41.0	44	51.0	42	33.0	36
Արենի	0.1	2	-	1	-	...
Զերմուկ	58.1	73	89.7	67	80.8	58
Մեղրի	-	...	-	...	-	...
Գորիս	3.1	6	16.2	7	0.9	3
Պուշկինի լեռնանցք	33.6	12	18.9	16	28.9	14
Ամբերդ	63.8	72	83.5	67	84.5	55
Որոտանի լեռնանցք	92.3	96	102.0	98	107.4	98
Արագած բարձր լեռնային կայան	132.5	143	145.7	158	179.3	169

¹ Ձնածածկույթի միջին բարձրության որոշ նորմաներ չեն հաշվարկվել, քանի որ ձնածածկույթ դիտվել է ավելի քիչ, քան նախորդ տարիների ձմեռների 50%-ում:

Վտանգավոր օդերևութաբանական երևույթներ, 2021թ. մարտ

Մարզ/դիտակայան	Դիտման օրերը	Երևույթի անվանումը	Բնութագիրը	Չափանիշը	Փաստացի
Սյունիք/Որոտան	11	ուժեղ ձյուն	ինտենսիվություն	≥20 մմ/12 ժամ	21 մմ/12 ժամ
Շիրակ/Ամասիա	16, 26	ուժեղ մառախուղ	տեսանելիություն	≤50 մ	50 մ
Շիրակ/Արթիկ	23	ուժեղ քամի	արագություն	≥25 մ/վրկ	26 մ/վրկ
Գեղարքունիք/Մարտունի	23	ուժեղ քամի	արագություն	≥25 մ/վրկ	28 մ/վրկ
Շիրակ/Արթիկ	24	ուժեղ քամի	արագություն	≥25 մ/վրկ	30 մ/վրկ
Արագածոտն/Թալին	27	ուժեղ մառախուղ	տեսանելիություն	≤50 մ	50 մ
Շիրակ/Արթիկ	27	ուժեղ մառախուղ	տեսանելիություն	≤50 մ	50 մ

Գետերի ջրերի միջին ամսական ելքերը, 2021թ. մարտ

Ջրավազանային կառավարման տարածք	Գետ	Դիտակետ	Ջրերի միջին ամսական ելքերը		
			փաստացի, մ ³ /վրկ	նորմա, մ ³ /վրկ	շեղումը նորմայի նկատմամբ, %
Հյուսիսային	Փամբակ	Վանաձոր	3.95	5.06	78.1
	Դեբեդ	Այրում	34.30	28.10	122.1
	Չորագետ	Գարգառից ներքև	15.10	11.80	128.0
	Աղստև	Իջևան	10.30	7.78	132.4
Ախուրյանի	Ախուրյան	Ախուրիկ	5.20	7.50	69.3
Հրազդանի	Քասախ	Վարդենիս	1.27	1.21	105.0
	Հրազդան	Հրազդան	3.16	5.46	57.9
Սևանի	Ջկնագետ	Ծովագյուղ	0.76	0.73	104.1
	Մասրիկ	Ծովակ	3.79	2.97	127.6
	Մարտունի	Գեղիովիտ	0.79	0.80	98.8
	Արգիճի	Վերին Գետաշեն	2.80	2.81	99.6
	Գավառագետ	Նորատուս	3.23	3.30	97.9
Արարատյան	Ագատ	Գառնի	2.45	3.55	69.0
	Վեղի	Ուրցաձոր	1.88	1.34	140.3
	Արփա	Ջերմուկ	2.54	2.71	93.7
Հարավային	Մեղրիգետ	Մեղրի	4.50	2.06	218.4
	Ողջի	Կապան	6.76	4.74	142.6
	Որոտան	Գորհալք	1.82	2.17	83.9

Ջրամբարների լցվածությունը 2021թ. մարտի վերջի դրությամբ

	Ջրամբարի ընդհանուր ծավալը, մլն. մ ³	Փաստացի լցվածությունը	
		ընդամենը, մլն. մ ³	ընդհանուր ծավալի նկատմամբ, %
Ախուրյանի	525	204.80	39.0
Արփի լճի	105	33.40	31.8
Ապարանի	91	25.60	28.1
Ագատի	70	37.30	53.3
Մարմարիկի	24	3.84	16.0

Սևանա լճի մի քանի ցուցանիշներ, 2021թ. մարտ

	Ափամերձ գոտու ջրի միջին ամսական ջերմաստիճանը, °C	Ջրի հայելու մակերեսն ամսվա վերջի դրությամբ, կմ ²	Ջրի ծավալն ամսվա վերջի դրությամբ, մլրդ. մ ³
Մեծ Սևան	4.8	940.75	24.21
Փոքր Սևան	2.5	338.99	14.13

5.ՍՈՑԻԱԼ-ԺՈՂՈՎՐԴԱԳՐԱԿԱՆ ՀԱՏՎԱԾ

Սևանա լճի մակարդակի նիշը

Ամսաթիվ	Մակարդակի նիշը, <i>մ</i>	Տարբերությունը	
		նախորդ ամսվա համեմատ, <i>սմ</i>	նախորդ տարվա նույն օրվա համեմատ, <i>սմ</i>
31.03.2021թ.	1 900.63	+8	+18
28.02.2021թ.	1 900.55	+3	+11
31.01.2021թ.	1 900.52	0	+11

Արվիա-Սևան ջրատարով Սևանա լիճ մուտք գործած ջրի ծավալը
(ներառյալ ջրատարի հատվածքով ստորերկրյա ներհոսքը)

մլն. մ³

	Ընդամենը
Մարտ	12.136
Տարեկգրից	32.478

Հրազդան ՀԷԿ-ի ուղղաթեք ջրանցքով Սևանա լճից
բաց թողնված ջրի ծավալը

մլն. մ³

	Ընդամենը
Մարտ	0.000
Տարեկգրից	0.000