

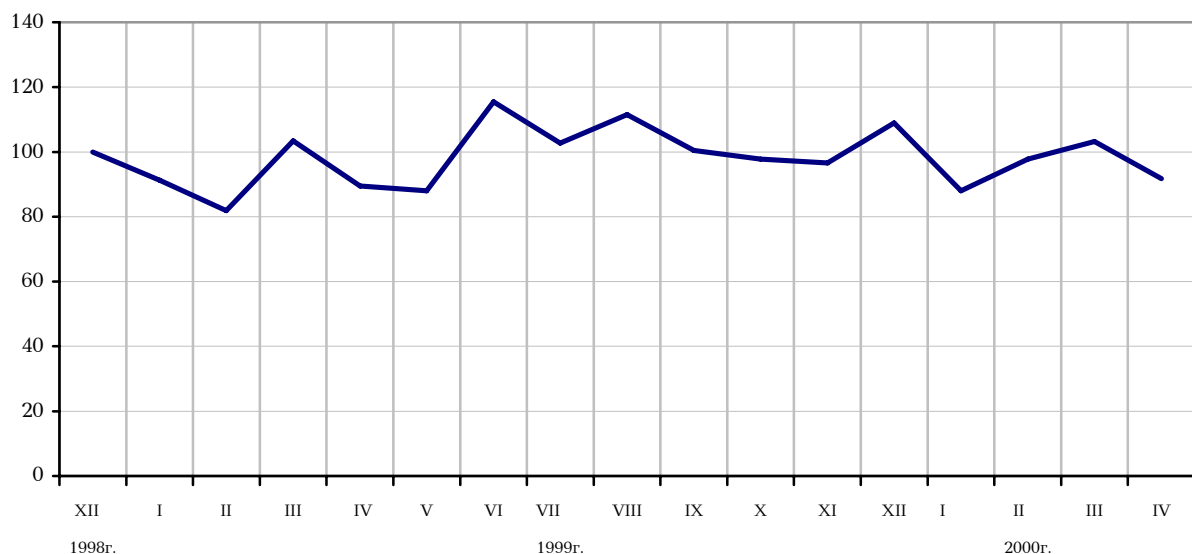
1.2. Производство (услуги)

1.2.1. Промышленность

Объем и реализация промышленной продукции. В январе-апреле 2000г., в республике по отчетам, полученных от 1201 промышленных организаций, а также по оценке деятельности субъектов хозяйствования малого предпринимательства, не охваченных в ежемесячном статистическом мониторинге (по базовому показателю производства продукции с низкой эластичностью), в фактических ценах, произведено промышленной продукции на 89126.9 млн. драмов, реализовано продукции на сумму 88475.0 млн.драмов, в том числе в странах СНГ - на 2786.2 млн.драмов, в других странах - на 11124.7 млн. драмов.

По сравнению с январем-апрелем 1999г. индекс физического объема промышленной продукции составил 99.1%.

Динамика объема промышленной продукции по сравнению с декабрем 1998 г., в процентах



Динамика промышленного производства

(в процентах)

	К предыдущему месяцу	К соответствующему периоду предыдущего года	К декабрю предыдущего года
1999 г.			
январь	91.3	105.1	91.3
февраль	89.7	85.4	81.9
март	126.2	97.9	103.4
апрель	86.6	106.0	89.5
май	98.3	108.3	88.0
июнь	131.3	118.4	115.5
июль	88.9	123.1	102.7
август	108.6	122.7	111.5
сентябрь	90.1	106.9	100.5
октябрь	97.3	106.5	97.8
ноябрь	98.8	100.7	96.6
декабрь	112.8	91.4	109.0
2000 г.			

1. РЕАЛЬНЫЙ СЕКТОР

	К предыдущему месяцу	К соответствующему периоду предыдущего года	К декабрю предыдущего года
январь	80.7	94.3	80.7
февраль	111.1	108.0	89.7
март	105.5	99.4	94.6
апрель	89.0	95.4	84.2

Производство промышленной продукции по основным видам деятельности¹ за январь-апрель 2000г.

	Объем продукции (работ, услуг) в фактических ценах, млн. драмов ²	Реализация гото- вой продукции в фактических ценах, млн. драмов ²	Индекс физического объема продукции (работ, услуг) января- апреля 2000г. в сопоста- вимых ценах к январю- апрелю 1999г., в %
Вся промышленность	89126.9	88475.0	99.1
<i>в том числе:</i>			
Электроэнергия, газ и водоснабжение	33090.7	33090.7	91.2
Горнодобывающая промышленность и разработка карьеров	4143.8	3876.9	120.6
Обрабатывающая промышленность	51892.4	51507.4	103.1
<i>из нее:</i>			
производство пищевых продуктов	29820.9	30162.9	100.9
производство табачной продукции	5139.2	4823.7	225.4
текстильная и швейная промыш- ленность	834.0	818.8	45.1
производство древесины и дере- вянных изделий	145.3	108.1	240.3
химическая промышленность	1801.3	1016.3	98.2
производство прочих неметаллических минеральных продуктов	1330.3	1306.7	57.9
металлургическая промышлен- ность	4182.5	4253.6	202.7
металлообрабатывающая про- мышленность	618.9	695.0	83.6
производство машин и оборудо- вания	950.7	1035.1	133.8
производство драгоценных изделий	5014.8	5022.9	80.3

В январе-апреле 2000г. из произведенных 97 основных видов продукции в натуральном выражении, учитываемых отчетностью, по 49 достигнут и превышен уровень соответствующего периода прошлого года, в том числе по продукции производственно - технического назначения из 47 по 24 и по потребительским товарам - из 50 по 25.

¹ Более подробная информация о производстве промышленной продукции, по основным видам деятельности, приведена в статистическом бюллетене "Основные показатели промышленных организаций, по видам экономической деятельности" (код бюллетеня 1210-201).

² Рассчитаны без налога на добавленную стоимость и акцизного налога.

Объем производства потребительских товаров

(в отпускных сопоставимых ценах, млн.грамов)

	Фактическое производство в январе-апреле		Индекс физического объема продукции, в процентах
	2000г.	1999г.	
Потребительские товары, всего	43627.9	38445.5	113.5
<i>в том числе:</i>			
продовольственные товары	26891.9	27611.9	97.4
алкогольные напитки (включая пиво)	4120.6	2330.2	176.8
непродовольственные товары, всего	12615.4	8503.4	148.4
<i>в том числе:</i>			
легкой промышленности	1738.3	3806.3	45.7
культурно - бытового и хозяйственного назначения	10877.1	4697.1	в 2.3 раза

В целом, за январь-апрель 2000г. в республике было произведено 2151.9 млн.кВт час электроэнергии, что составило 96.0% показателя соответствующего периода 1999 г. При этом, электроэнергия, выработанная ААЭС увеличилась на 10.0%, а ГЭС и ТЭЦ сократилась, соответственно, на 15.7 и 5.1%.

За январь-апрель 2000г. ААЭС произведено 955.6 млн. кВт час электроэнергии, что составило 44.4% общего объема выпуска электроэнергии в республике в отчетном периоде, ТЭЦ, соответственно, 845.5млн. кВт час и 39.3%, ГЭС - 350.8 млн. кВт час и 16.3%.

За январь-апрель 2000г. в республике было произведено 310.5 тыс. Гкал тепловой энергии, что составило 106.2% показателя соответствующего периода прошлого года.

**Производство основных видов продукции, выпускаемых организациями
отрасли пищевой промышленности за январь - апрель 2000г.³**

	2000г. январь- апрель	1999г. январь- апрель	Январь- апрель 2000г. к январю- апрелю 1999г., в процентах
Улов рыбы, тонн	112.4	256.3	43.9
Мясо ⁴ , тонн	7617	7778	97.9
Колбасные изделия, тонн	182.1	153.6	118.6
Сыры, тонн	1015	1013	100.2
Мороженое, тонн	206.7	97.7	в 2.1 раза
Молоко и молочная продукция (в пересчете на молоко) ⁴ , тыс. тонн	66.7	66.0	101.0
Консервы, т.у.б.	1086.3	912.1	119.1
Мука, тыс. тонн	49.1	37.9	129.6
Крупа, тонн	24.8	134.8	18.4
Хлеб и хлебопродукты, тыс. тонн	114.2	114.9	99.4
Кондитерские изделия, тонн	176.7	201.7	87.6
Макаронные изделия, тонн	108.4	274.7	39.5

³ Здесь и далее приведенная информация по производству основных видов продукции в натуральном выражении более подробно помещена в статистическом бюллетене "Производство основных видов продукции в натуральном выражении на промышленных организациях" (код бюллетеня 1210-202).

⁴ Включая переработку в фермерских хозяйствах (за исключением собственного потребления).

1. РЕАЛЬНЫЙ СЕКТОР

	2000г. январь- апрель	1999г. январь- апрель	Январь- апрель 2000г. к январю- апрелю 1999г., в процентах
Водка, тыс. литров	2679	1399	191.5
Коньяк, тыс. литров	455.7	220.2	в 2.1 раза
Вино виноградное, тыс. литров	831.2	745.7	111.5
Шампанское, тыс. бутылок	162.0	232.6	69.6
Пиво, тыс. литров	1644	1305	126.0
Безалкогольные напитки, тыс. литров	3020	7013	43.1
Минеральные воды, тыс. п/л бут.	4899	3378	145.0
Соль, тонн	7801	7018	111.2
Сигареты, млн.штук	975.6	898.2	108.6

Производство основных видов продукции, выпускаемых организациями отрасли легкой промышленности за январь - апрель 2000г.

	2000г. январь- апрель	1999г. январь- апрель	Январь- апрель 2000г. к январю- апрелю 1999 г., в процентах
Хлопчатобумажные ткани, тыс. м ²	53.7	82.9	64.8
Шерстяные ткани, тыс. м ²	-	3.4	-
Шелковые ткани, тыс. м ²	1.0	6.0	16.7
Ковры и ковровые изделия, тыс. м ²	4.1	6.9	59.4
Чулочно - носочные изделия, тыс.пар	297.8	80.1	в 3.7 раз
Трикотажные изделия, тыс. штук	1007.3	522.4	192.8
Хлопчатобумажная пряжа, тонн	10.0	13.7	73.0
Шерстяная пряжа, тонн	0.4	7.2	5.6
Швейные изделия, млн. драмов	1238.3	3335.7	37.1

В январе - апреле 2000г. из основных видов продукции химической промышленности производство лакокрасочных изделий по сравнению с соответствующим периодом 1999 г. увеличилось в 2.2 раза, синтетического каучука - на 89.8%, каустической соды - на 89.7%, химико - фармацевтической продукции - на 44.2%, а производство пластмассовых изделий снизилось на 54.3%.

Производство основных видов продукции, выпускаемых организациями отрасли промышленности строительных материалов за январь - апрель 2000г.

	2000г. январь- апрель	1999г. январь- апрель	Январь- апрель 2000г. к январю- апрелю 1999г., в процентах
Сборные железобетонные конструкции, м ³	4392	11605	37.8
Товарный бетон, м ³	696	4685	14.9
Облицовочные плиты из природного камня, м ²	7721	8994	85.8
Нерудные строительные материалы, тыс. м ³	12.9	43.1	29.8
Известь, тонн	555	523	106.1
Гаджа, тонн	2930	2472	118.5
Цемент, тыс. тонн	37.3	80.4	46.4
Клинкер, тыс. тонн	47.6	81.6	58.3
Туф правильной формы, м ³	5977	10608	56.3
Пористые заполнители, тыс. м ³	15.9	30.8	51.4
Конструкции и изделия из алюминиевых сплавов, тонн	6.1	10.9	56.0

Организациями отрасли *металлургической промышленности* в отчетном периоде по сравнению с соответствующим периодом прошлого года производство черновой меди увеличилось в 3.1 раз, стального литья - в 2.2 раза, алюминиевого проката - на 28.9%, а производство меди в медном концентрате снизилось на 4.9%.

**Производство основных видов продукции, выпускаемых организациями
отрасли машиностроения за январь - апрель 2000 г.**

	2000г. январь- апрель	1999г. январь- апрель	Январь-апрель 2000г. к январю-апрелю 1999г., в процентах
Станки металлорежущие, штук	49	50	98.0
Реле, штук	32102	4055	в 7.9 раза
Кабели силовые гибкие, км	5.3	12.8	43.1
Кабели силовые напряжением до 1 кВ, км	398	-	-
Провода установочные, км	850	702	121.1
Насосы центробежные, штук	1050	-	-
Компрессоры, штук	-	40	-
Электродвигатели малой мощности, штук	552	-	-