

2.2. Показатели государственного бюджета

По предварительным данным Министерства финансов и экономики РА, доходы и официальные трансферты государственного бюджета за январь-апрель 2001г. составили 58643,7¹ млн. драм и по сравнению с соответствующим периодом 2000г. увеличились на 26,3%.

Выполнение государственного бюджета за январь-апрель 2001г.

(млн. драм)

| | Январь-март 2000г. | 2001г. | | | Январь-апрель 2001г. в % к январю-апрелю 2000г. | Апрель 2001г. в % к марту 2001г. |
|--|--------------------|-------------|---------|----------------------------|---|----------------------------------|
| | | январь-март | апрель | январь-апрель ² | | |
| Доходы и официальные трансферты, всего | 46444.4 | 45422.4 | 13221.3 | 58643.7 | 126.3 | 68.0 |
| <i>в том числе :</i> | | | | | | |
| Доходы всего | 46444.4 | 41922.4 | 12721.3 | 54643.7 | 117.7 | 69.9 |
| <i>в % к общим доходам и официальным трансфертам</i> | 100 | 92.3 | 96.2 | 93.2 | х | х |
| <i>из них:</i> | | | | | | |
| А. Текущие доходы | 46437.5 | 40867.5 | 12700.5 | 53568.0 | 115.4 | 69.8 |
| <i>в % к общим доходам</i> | 100 | 97.5 | 99.8 | 98.0 | х | х |
| <i>в том числе:</i> | | | | | | |
| 1. налоговые доходы | 37925.1 | 33485.3 | 9582.0 | 43067.3 | 113.6 | 69.6 |
| <i>в % к текущим доходам</i> | 81.7 | 81.9 | 75.5 | 80.4 | х | х |
| <i>в том числе:</i> | | | | | | |
| налог на добавленную стоимость | 17358.0 | 17953.5 | 4168.7 | 22122.2 | 127.4 | 53.7 |
| <i>в % к налоговым доходам</i> | 45.8 | 53.6 | 43.5 | 51.4 | х | х |
| налог на прибыль | 4788.6 | 3977.4 | 1599.5 | 5576.9 | 116.5 | 90.6 |
| <i>в % к налоговым доходам</i> | 12.6 | 11.9 | 16.7 | 13.0 | х | х |
| подоходный налог | 3895.7 | 2476.6 | 719.5 | 3196.1 | 82.0 | 72.1 |
| <i>в % к налоговым доходам</i> | 10.3 | 7.4 | 7.5 | 7.4 | х | х |
| акцизный налог | 6051.5 | 5691.1 | 1763.8 | 7454.9 | 123.2 | 90.8 |
| <i>в % к налоговым доходам</i> | 16.0 | 17.0 | 18.4 | 17.3 | х | х |
| налог на имущество | 49.0 | 47.4 | 23.8 | 71.2 | 145.3 | 208.8 |
| <i>в % к налоговым доходам</i> | 0.1 | 0.1 | 0.3 | 0.2 | х | х |
| земельный налог | 13.9 | 1.3 | 0.9 | 2.2 | 15.8 | 300.0 |
| <i>в % к налоговым доходам</i> | 0.0 | 0.0 | 0.0 | 0.0 | х | х |
| таможенная пошлина | 2162.6 | 1846.5 | 796.7 | 2643.2 | 122.2 | 108.5 |
| <i>в % к налоговым доходам</i> | 5.7 | 5.5 | 8.3 | 6.1 | х | х |
| фиксированные платежи | 1137.5 | 1101.5 | 423.7 | 1525.2 | 134.1 | 100.6 |
| <i>в % к налоговым доходам</i> | 3.0 | 3.3 | 4.4 | 3.5 | х | х |
| платежи за использования природных ресурсов и охрана природы | 2468.3 | 390.0 | 85.4 | 475.4 | 19.3 | 64.0 |
| <i>в % к налоговым доходам</i> | 6.5 | 1.2 | 0.9 | 1.1 | х | х |
| 2. госпошлина | 2206.0 | 2154.8 | 869.1 | 3023.9 | 137.1 | 101.2 |
| <i>в % к текущим доходам</i> | 4.7 | 5.3 | 6.8 | 5.6 | х | х |
| 3. неналоговые доходы ³ | 6306.4 | 5227.4 | 2249.4 | 7476.8 | 118.6 | 62.9 |
| <i>в % к текущим доходам</i> | 13.6 | 12.8 | 17.7 | 14.0 | х | х |

¹ В доходах государственного бюджета за январь-апрель включены средства фонда материального поощрения и социального развития министерства доходов РА (521,8 млн. драм).

² Данные за январь-апрель представлены по состоянию на 15.05.2001г.

³ Данные за январь месяца уточнены.

2. НАЛОГОБЮДЖЕТНЫЙ СЕКТОР

| | Январь-март 2000г. | 2001г. | | | Январь-апрель 2001г. в % к январю-апрелю 2000г. | Апрель 2001г. в % к марту 2001г. |
|--|--------------------|-------------|--------|----------------------------|---|----------------------------------|
| | | январь-март | апрель | январь-апрель ² | | |
| Б. Доходы от операций с капиталом | 6.9 | 1054.9 | 20.8 | 1075.7 | 156 раза | 594.3 |
| <i>в % к общим доходам</i> | 0.0 | 2.5 | 0.2 | 2.0 | х | х |
| В. Официальные трансферты | - | 3500.0 | 500.0 | 4000.0 | - | 40.3 |
| <i>в % к общим доходам и официальным трансфертам</i> | - | 7.7 | 3.8 | 6.8 | х | х |

Структура доходов государственного бюджета

(в % к общему итогу)

| | Январь-апрель 2000г. | 2001г. | | |
|--|----------------------|-------------|--------|----------------------------|
| | | январь-март | апрель | январь-апрель ² |
| Доходы и официальные трансферты-всего | 100 | 100 | 100 | 100 |
| <i>в том числе:</i> | | | | |
| Доходы всего | 100 | 92.3 | 96.2 | 93.2 |
| <i>из них:</i> | | | | |
| А. Текущие доходы | 100 | 90.0 | 96.1 | 91.4 |
| <i>в том числе:</i> | | | | |
| 1.налоговые доходы | 81.7 | 73.8 | 72.5 | 73.4 |
| <i>в том числе:</i> | | | | |
| налог на добавленную стоимость | 37.4 | 39.5 | 31.5 | 37.7 |
| налог на прибыль | 10.3 | 8.8 | 12.1 | 9.5 |
| подоходный налог | 8.4 | 5.5 | 5.5 | 5.5 |
| акцизный налог | 13.0 | 12.5 | 13.3 | 12.7 |
| налог на имущество | 0.1 | 0.1 | 0.2 | 0.1 |
| земельный налог | 0.0 | 0.0 | 0.0 | 0.0 |
| таможенная пошлина | 4.7 | 4.1 | 6.0 | 4.5 |
| фиксированные платежи | 2.5 | 2.4 | 3.2 | 2.6 |
| платежи за использование природных ресурсов и охрана природы | 5.3 | 0.9 | 0.7 | 0.8 |
| 2. госпошлина | 4.7 | 4.7 | 6.6 | 5.2 |
| 3. неналоговые доходы | 13.6 | 11.5 | 17.0 | 12.8 |
| Б. Доходы от операций с капиталом | 0.0 | 2.3 | 0.1 | 1.8 |
| В. Официальные трансферты | - | 7.7 | 3.8 | 6.8 |

Расходы государственного бюджета в январе-апреле 2001г. составили 61913,2⁴ млн. драм, из них 1497,5 млн. драм финансировались за счет приватизационных средств, а 5898,9 млн. драм за счет средств полученных в январе-марте от международных финансовых организаций и иностранных государств в рамках целевого программного финансирования. Расходы государственного бюджета за вычетом вышеуказанных средств составили 54519,8 млн. драмов.

² Данные за январь-апрель представлены по состоянию на 15.05.2001г.

⁴ В связи с отсутствием данных за апрель месяца, в расходы государственного бюджета за январь-апрель включены расходы, за счет средств полученных в январе-марте, от международных финансовых организаций и иностранных государств направленные на проведение целевых программ.

Данные о расходах государственного бюджета по группам экономической классификации

(млн. драм)

| | Январь-март 2000г. | 2001г. | | | Январь-апрель 2001г в % к январю-апрелю 2000г. | Апрель 2001г в % к марту 2001г. |
|--|--------------------|-------------|---------|----------------------------|--|---------------------------------|
| | | январь-март | апрель | январь-апрель ² | | |
| Расходы, всего | 48542.3 | 41683.2 | 17544.3 | 61913.2 | 127.5 | 98.8 |
| в % к итогу | 100 | 100 | 100 | 100 | х | х |
| Текущие расходы | 41308.5 | 34815.5 | 15675.7 | 50462.0 | 122.2 | 104.2 |
| в % общему итогу | 85.1 | 83.5 | 89.4 | 81.5 | х | х |
| Заработная плата | 4310.6 | 3362.4 | 1779.4 | 5139.9 | 119.2 | 95.3 |
| в % к текущим расходам | 8.9 | 9.7 | 10.1 | 8.3 | х | х |
| Субсидии | 1183.1 | 141.2 | 2204.3 | 2345.5 | 198.3 | 3095.9 |
| в % к текущим расходам | 2.4 | 0.4 | 12.6 | 3.8 | х | х |
| Выплата процентов | 5701.2 | 2559.2 | 1257.0 | 3816.3 | 66.9 | 108.8 |
| в % к текущим расходам | 11.7 | 7.3 | 7.2 | 6.1 | х | х |
| внутренние | 3506.7 | 1445.9 | 500.2 | 1946.2 | 55.5 | 96.8 |
| в % к текущим расходам | 7.2 | 4.1 | 2.9 | 3.1 | х | х |
| внешние | 2194.5 | 1113.3 | 756.8 | 1870.1 | 85.2 | 118.5 |
| в % к текущим расходам | 4.5 | 3.2 | 4.3 | 3.0 | х | х |
| Трансферты | 9106.2 | 9045.6 | 3268.8 | 12313.7 | 135.2 | 94.4 |
| в % к текущим расходам | 18.8 | 26.0 | 18.6 | 19.9 | х | х |
| пособия | 4812.5 | 4246.4 | 1185.0 | 5431.5 | 112.9 | 85.6 |
| в % к текущим расходам | 9.9 | 12.2 | 6.7 | 8.8 | х | х |
| стипендии | 263.0 | 348.7 | 0.8 | 349.3 | 132.8 | 0.6 |
| в % к текущим расходам | 0.6 | 1.0 | 0.0 | 0.6 | х | х |
| обязательные платежи социального обеспечения | 1148.9 | 1324.1 | 720.2 | 2043.7 | 177.9 | 99.2 |
| в % к текущим расходам | 2.4 | 3.8 | 4.1 | 3.3 | х | х |
| пенсии | 1563.6 | 1757.2 | 790.1 | 2547.3 | 162.9 | 129.6 |
| в % к текущим расходам | 3.2 | 5.1 | 4.5 | 4.1 | х | х |
| прочие трансферты | 1318.2 | 1369.2 | 572.7 | 1941.9 | 147.3 | 92.6 |
| в % к текущим расходам | 2.7 | 3.9 | 3.3 | 3.1 | х | х |
| Товары и услуги | 21007.4 | 19707.1 | 7166.2 | 26846.6 | 127.8 | 84.4 |
| в % к текущим расходам | 43.3 | 56.6 | 40.9 | 43.4 | х | х |
| Капитальные расходы | 3760.2 | 3134.2 | 1215.0 | 6069.1 | 161.4 | 147.6 |
| в % к общему итогу | 7.7 | 7.5 | 6.9 | 9.8 | х | х |
| капитальные расходы внутреннего финансирования | 1156.5 | 1465.3 | 1215.0 | 2678.1 | 231.6 | 147.6 |
| в % к капитальным расходам | 30.8 | 46.8 | 100 | 44.1 | х | х |
| капитальные расходы внешнего финансирования | 2603.7 | 1668.9 | - | 3391.0 | 130.2 | - |
| в % к капитальным расходам | 69.2 | 53.2 | - | 55.9 | х | х |
| Чистое кредитование | 3473.6 | 3733.5 | 653.6 | 5382.1 | 154.9 | 34.6 |
| в % к общим расходам | 7.2 | 9.0 | 3.7 | 8.7 | х | х |

² Данные за январь-апрель представлены по состоянию на 15.05.2001г.

2. НАЛОГОбЮДЖЕТНый СЕКТОР

Данные о расходах государственного бюджета по группам функциональной классификации

(млн. драм)

| | Январь-апрель 2000г. | 2001г. | | | Январь-апрель 2001г. в % к январю-апрелю 2000г. | Апрель 2001г в % к марту 2001г. |
|---|----------------------|-------------|---------|----------------------------|---|---------------------------------|
| | | январь-март | апрель | январь-апрель ² | | |
| Расходы, всего | 48542.3 | 41683.2 | 17544.3 | 61913.2 | 127.5 | 98.8 |
| в % к итогу | 100 | 100 | 100 | 100 | х | х |
| в том числе: | | | | | | |
| 01 Государственные услуги общего характера | 5733.3 | 4516.1 | 1771.7 | 6287.4 | 109.7 | 87.6 |
| в % к итогу | 11.8 | 10.8 | 10.1 | 10.2 | х | х |
| 02 Оборона | 8933.8 | 5164.2 | 5760.2 | 10927.6 | 122.3 | 1001.8 |
| в % к итогу | 18.4 | 12.4 | 32.8 | 17.6 | х | х |
| 03 Охрана общественного порядка и безопасности | 3447.3 | 2622.0 | 1193.9 | 3815.9 | 110.7 | 137.7 |
| в % к итогу | 7.1 | 6.3 | 6.8 | 6.2 | х | х |
| 04 Образование и наука | 4940.3 | 5154.2 | 2509.7 | 7632.1 | 154.5 | 94.9 |
| в % к итогу | 10.2 | 12.3 | 14.3 | 12.3 | х | х |
| 05 Здравоохранение | 2196.9 | 2320.9 | 634.6 | 3318.5 | 151.1 | 78.2 |
| в % к итогу | 4.5 | 5.6 | 3.6 | 5.4 | х | х |
| 06 Социальное страхование и социальное обеспечение | 5229.8 | 5371.1 | 1993.0 | 7364.1 | 140.8 | 87.1 |
| в % к итогу | 10.8 | 12.9 | 11.4 | 11.9 | х | х |
| 07 Культура, информация, спорт и религия | 861.3 | 930.7 | 286.3 | 1217.8 | 141.3 | 60.4 |
| в % к итогу | 1.8 | 2.2 | 1.6 | 2.0 | х | х |
| 08 Жилищно-коммунальное хозяйство | 862.6 | 453.3 | 476.1 | 1307.1 | 151.5 | 312.6 |
| в % к итогу | 1.8 | 1.1 | 2.7 | 2.1 | х | х |
| 09 Топливно-энергетический комплекс | 287.1 | 202.6 | 26.0 | 942.3 | 328.2 | 87.5 |
| в % к итогу | 0.5 | 0.5 | 0.2 | 1.5 | х | х |
| 10 Сельское хозяйство, лесное и водное хозяйство и рыбоводство | 1840.3 | 3862.8 | 13.3 | 4732.8 | 257.2 | 0.5 |
| в % к итогу | 3.8 | 9.3 | 0.1 | 7.7 | х | х |
| 11 Промышленность, минеральные ископаемые(кроме топлива), строительство и охрана окружающей среды | 90.1 | 115.3 | 25.0 | 140.3 | 155.7 | 44.7 |
| в % к итогу | 0.2 | 0.3 | 0.1 | 0.2 | х | х |
| 12 Транспорт и связь, дорожное хозяйство | 376.1 | 235.7 | 157.7 | 393.4 | 104.6 | 83.4 |
| в % к итогу | 0.8 | 0.5 | 0.9 | 0.6 | х | х |
| 13 Прочие экономические услуги | 76.0 | -10.2 | 34.1 | 23.9 | 31.4 | 112.2 |
| в % к итогу | 0.1 | 0.0 | 0.2 | 0.0 | х | х |
| 14 Расходы, не относящиеся к основным группам | 13667.4 | 10744.5 | 2662.7 | 13810.8 | 101.0 | 52.4 |
| в % к итогу | 28.2 | 25.8 | 15.2 | 22.3 | х | х |

² Данные за январь-апрель представлены по состоянию на 15.05.2001г.

Данные об исполнении государственного бюджета

(млн. драм)

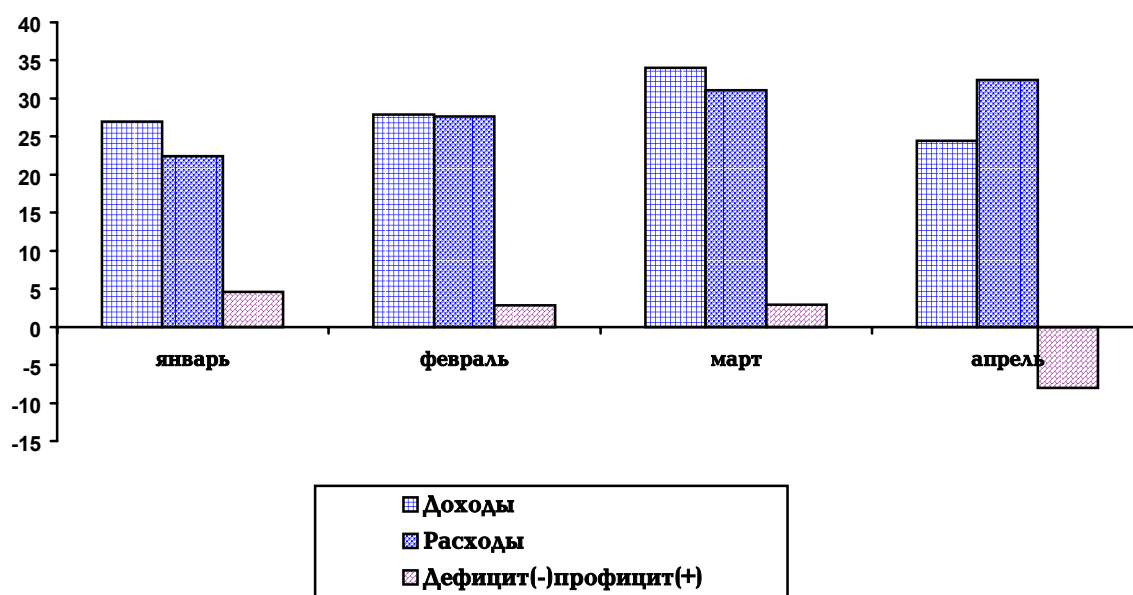
| | Январь-апрель 2000г. | 2001г. | | |
|--|----------------------|-------------|---------|----------------------------|
| | | январь-март | апрель | январь-апрель ² |
| Доходы и официальные трансферты, всего | 46444.4 | 45422.4 | 13221.2 | 58643.7 |
| в % к ВВП | 25.1 | 30.0 | 24.4 | 28.4 |
| <i>в том числе:</i> | | | | |
| а) Текущие доходы | 46437.5 | 40867.5 | 12700.5 | 53568.0 |
| в % к ВВП | 25.1 | 27.0 | 23.4 | 26.0 |
| <i>в том числе:</i> | | | | |
| налоговые доходы | 37925.1 | 33485.3 | 9582.0 | 43067.3 |
| в % к ВВП | 20.5 | 22.1 | 17.7 | 20.9 |
| госпошлина | 2206.0 | 2154.8 | 869.1 | 3023.9 |
| в % к ВВП | 1.2 | 1.4 | 1.6 | 1.5 |
| неналоговые доходы | 6306.4 | 5227.4 | 2249.4 | 7476.8 |
| в % к ВВП | 3.4 | 3.5 | 4.1 | 3.6 |
| б) Доходы от операций с капиталом | 6.9 | 1054.9 | 20.8 | 1075.7 |
| в % к ВВП | 0.0 | 0.7 | 0.1 | 0.5 |
| в) Официальные трансферты | - | 3500.0 | 500.0 | 4000.0 |
| в % к ВВП | - | 2.3 | 0.9 | 2.0 |
| Расходы, всего | 48542.3 | 41683.2 | 17544.3 | 61913.2 |
| в % к ВВП | 26.3 | 27.5 | 32.4 | 30.1 |
| Дефицит (-), профицит | -2097.9 | 3739.2 | -4323.0 | -3269.5 |
| в % к ВВП | 1.1 | 2.5 | 8.0 | 1.6 |

В январе-апрель 2001г. дефицит государственного бюджета составил 3269,5 млн. драм.

Финансирование дефицита государственного бюджета за счет внешних источников составило 4393,7 млн. драм, за счет внутренних источников -1124,2 млн. драм.

Доходы, расходы и дефицит (профицит) государственного бюджета за январь-апрель 2001г.

в %-ах к ВВП



² Данные за январь-апрель представлены по состоянию на 15.05.2001г.

2. НАЛОГОбЮДЖЕТНЫЙ СЕКТОР

По данным Министерства государственных доходов РА, по состоянию на 1 мая 2001г. налоговые обязательства (недоимка, штрафы и пенсии), включая остатки прошлых лет, составили 118950,0 млн. драм, из них только недоимка составила 53279,4 млн. драм или 44,8% всех обязательств. Удельный вес недоимки в общих обязательствах по состоянию на 1 мая 2000г. увеличился на 1,9 процентных пункта, а по состоянию на 1 января 2001г. соответственно на 6,0 процентных пункта. В общем объеме недоимок по состоянию на 1 мая 2001г. большой удельный вес приходится на долю налога с добавленной стоимости - 32,5 % и налога с прибыли - 23,2 %.

Структура задолженности по налоговым платежам в бюджет

(млн. драм)

| | 2000г. | 2001г. | | | | |
|------------------------------------|---------|---------|---------|---------|---------|---------|
| | 1.05 | 1.01 | 1.02 | 1.03 | 1.04 | 1.05 |
| Недоимка, всего | 55851.8 | 55532.4 | 53150.9 | 49411.0 | 44969.6 | 53279.4 |
| в % к итогу | 100 | 100 | 100 | 100 | 100 | 100 |
| в том числе: | | | | | | |
| по налогу на добавленную стоимость | 23498.6 | 19986.8 | 18094.0 | 16093.6 | 13986.1 | 17291.7 |
| в % к итогу | 42.1 | 36.0 | 34.0 | 32.5 | 31.1 | 32.5 |
| по налогу на прибыль | 14007.7 | 14281.2 | 12539.4 | 11345.9 | 11111.1 | 12381.7 |
| в % к итогу | 25.1 | 25.7 | 23.6 | 23.0 | 24.7 | 23.2 |
| по акцизному налогу | 1261.5 | 1281.0 | 1278.5 | 1252.3 | 1235.1 | 1424.2 |
| в % к итогу | 2.2 | 2.3 | 2.4 | 2.5 | 2.7 | 2.7 |
| по земельному налогу | 6032.1 | 7855.2 | 8231.8 | 8106.5 | 5353.1 | 7931.6 |
| в % к итогу | 10.8 | 14.2 | 15.5 | 16.4 | 12.0 | 14.9 |
| прочие налоговые недоимки | 11051.9 | 12128.2 | 13007.2 | 12612.7 | 13284.2 | 14250.2 |
| в % к итогу | 19.8 | 21.8 | 24.5 | 25.6 | 29.5 | 26.7 |

Одновременно, по состоянию на 1 мая 2001г. переплата по налоговым доходам, включая остатки прошлых лет, составила 25233,2 млн. драм, и по сравнению с 1 января 2001г. увеличилась на 15,1 %, а по сравнению с 1 маем 2000г. на 27,3 %.