

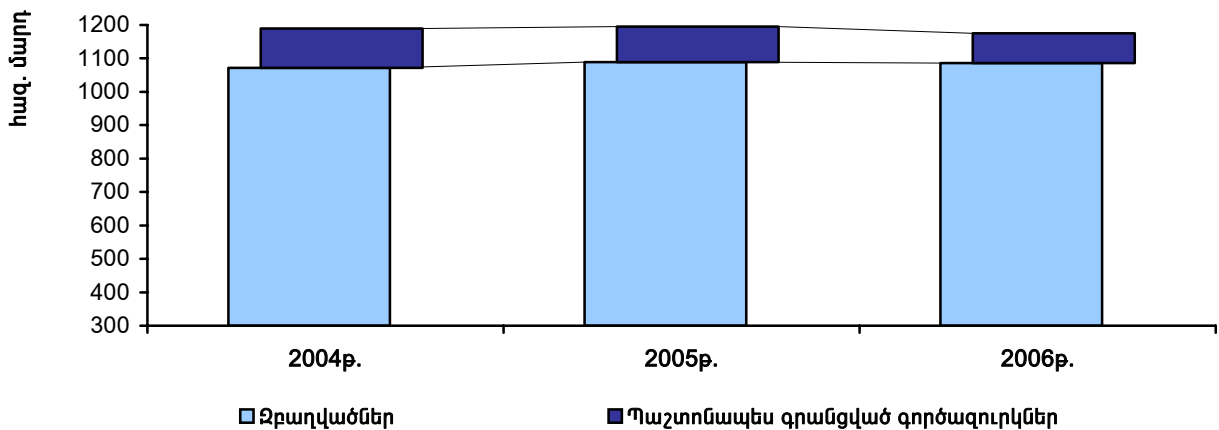
1.4. Աշխատանքի շուկայի ցուցանիշներ

1.4.1. Ձբաղվածություն

Տնտեսապես ակտիվ բնակչության միջին թվաքանակը 2006թ. հունվար-ապրիլին հանրապետությունում, ըստ գնահատման, կազմել է 1175.4 հազ. մարդ, որոնց 92.4%-ը, կամ 1085.7 հազ. մարդ զբաղված են եղել տնտեսության մեջ, իսկ 7.6%-ը կամ 89.7 հազ. մարդ (միջինը ժամանակաշրջանի համար) չեն ունեցել աշխատանք, գրանցվել են ՀՀ աշխատանքի և սոցիալական հարցերի նախարարության «Հայաստանի Հանրապետության զբաղվածության պետական ծառայություն» գործակալությունում և ստացել գործազուրկի կարգավիճակ:

2006թ. ապրիլի վերջի դրությամբ վերոհիշյալ գործակալությունում հաշվառման կանգնած 116.0 հազ. աշխատանք փնտրողներից 91.6%-ը, կամ 106.3 հազ. մարդ եղել են չզբաղվածներ: Գործազուրկի կարգավիճակ ստացել են չզբաղվածների 85.8%-ը, կամ 91.2 հազ. մարդ:

Տնտեսապես ակտիվ բնակչության կառուցվածքը և փոփոխությունը հունվար-ապրիլին¹



Աշխատուժի առաջարկն ըստ ամիսների, 2006թ.²

(ամսվա վերջի դրությամբ)

	Աշխատանք փնտրողների թվաքանակը		նրանցից՝ չզբաղվածներ		որոնցից՝ գործազուրկներ	
	ընդամենը, հազ. մարդ	2005թ. նկատմամբ, %	ընդամենը, հազ. մարդ	2005թ. նկատմամբ, %	ընդամենը, հազ. մարդ	2005թ. նկատմամբ, %
Հունվար	116.5	83.3	107.8	79.4	88.5	82.9
Փետրվար	115.7	83.3	107.0	79.3	89.4	84.1
Մարտ	116.2	84.0	107.5	80.1	91.0	85.8
Ապրիլ	116.0	85.4	106.3	81.2	91.2	88.4

¹ Գնահատական:

² ՀՀ աշխատանքի և սոցիալական հարցերի նախարարության «Հայաստանի Հանրապետության զբաղվածության պետական ծառայություն» գործակալության տվյալներով:

Աշխատուժի առաջարկն ըստ սեռի, 2006թ.¹

(ամսվա վերջի դրությամբ)

	Աշխատանք փնտրող կանանց թվաքանակը		նրանցից՝ չգրադվածներ		որոնցից՝ գործազուրկներ	
	ընդամենը, հազ. մարդ	2005թ. նկատմամբ, %	ընդամենը, հազ. մարդ	2005թ. նկատմամբ, %	ընդամենը, հազ. մարդ	2005թ. նկատմամբ, %
Հունվար	77.3	84.0	73.6	81.6	62.6	83.7
Փետրվար	76.8	83.8	73.2	81.5	63.3	84.7
Մարտ	76.9	84.5	73.7	82.5	64.6	86.7
Ապրիլ	76.8	86.1	73.3	84.1	65.0	89.4

Տարեսկզբից աշխատանքի են տեղավորվել 2.9 հազ. մարդ, նրանցից կանայք՝ 1.8 հազ. մարդ, կամ աշխատանքի տեղավորվածների 62.1%-ը:

Աշխատուժի առաջարկն ըստ հանրապետության մարզերի, 2006թ. ապրիլի վերջի դրությամբ¹

	Աշխատանք փնտրողներ		նրանցից՝ չգրադվածներ		որոնցից՝ գործազուրկներ	
	ընդամենը, հազ. մարդ	2005թ. նկատմամբ, %	ընդամենը, հազ. մարդ	2005թ. նկատմամբ, %	ընդամենը, հազ. մարդ	2005թ. նկատմամբ, %
Ընդամենը ՀՀ	116.0	85.4	106.3	81.2	91.2	88.4
ք. Երևան	23.7	81.4	23.3	80.9	21.0	83.3
Արագածոտն	2.8	112.0	1.8	90.0	1.4	100.0
Արարատ	4.6	93.9	3.8	84.4	3.1	91.2
Արմավիր	4.5	71.4	4.2	68.9	3.0	76.9
Գեղարքունիք	7.8	97.5	6.4	86.5	4.9	100.0
Լոռի	23.3	87.9	22.4	85.8	20.3	98.1
Կոտայք	5.8	78.4	5.4	79.4	4.7	92.2
Շիրակ	22.8	76.5	21.0	72.7	17.5	77.8
Սյունիք	12.3	89.8	11.4	85.1	9.9	88.4
Վայոց ձոր	2.4	109.1	1.8	85.7	1.4	93.3
Տավուշ	6.0	111.1	4.8	100.0	4.0	117.6

Պաշտոնապես գրանցված գործազուրկներն ըստ սեռի, աշխատանքի տեղավորվածներն ըստ հանրապետության մարզերի, 2006թ.¹

(ամսվա վերջի դրությամբ)

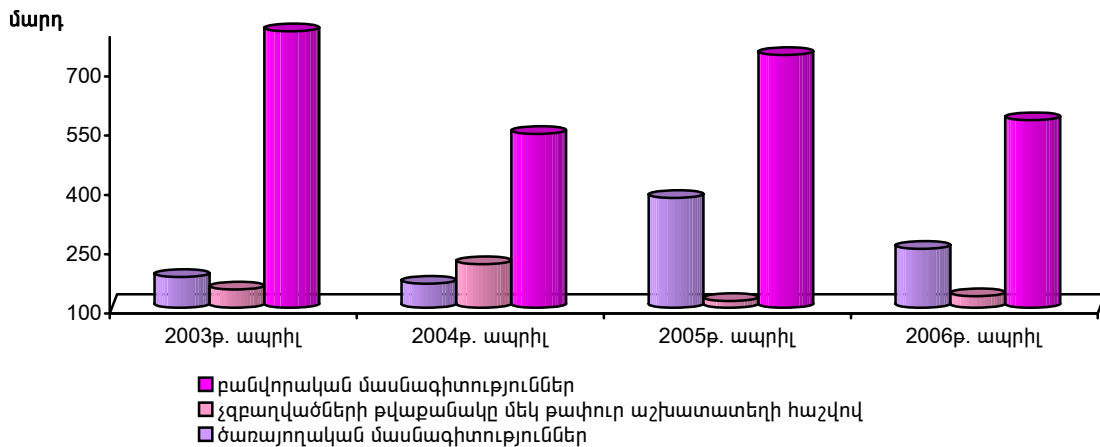
	Կին գործազուրկների թվաքանակը								Աշխատանքի տեղավորվածների թվաքանակը			
	հունվար, հազ. մարդ	2005թ. հունվարի նկատմամբ, %	փետրվար, հազ. մարդ	2005թ. փետրվարի նկատմամբ, %	մարտ, հազ. մարդ	2005թ. մարտի նկատմամբ, %	ապրիլ, հազ. մարդ	2005թ. ապրիլի նկատմամբ, %	հունվար, մարդ	փետրվար, մարդ	մարտ, մարդ	ապրիլ, մարդ
Ընդամենը ՀՀ	62.6	83.7	63.3	84.7	64.6	86.7	65.0	89.4	638	1303	2145	2948
ք. Երևան	16.4	91.6	16.1	89.4	15.9	87.8	15.6	86.2	332	714	1119	1519
Արագածոտն	0.8	88.9	0.9	100.0	0.9	100.0	0.9	100.0	13	41	70	88
Արարատ	2.3	92.0	2.3	92.0	2.4	100.0	2.4	96.0	26	61	122	160

¹ ՀՀ աշխատանքի և սոցիալական հարցերի նախարարության «Հայաստանի Հանրապետության գրադվածության պետական ծառայություն» գործակալության տվյալներով:

	Կին գործազուրկների թվաքանակը								Աշխատանքի տեղավորվածների թվաքանակը			
	հունվար, հազ. մարդ	2005թ. հունվարի նկատմամբ, %	փետրվար, հազ. մարդ	2005թ. փետրվարի նկատմամբ, %	մարտ, հազ. մարդ	2005թ. մարտի նկատմամբ, %	ապրիլ, հազ. մարդ	2005թ. ապրիլի նկատմամբ, %	հունվար, մարդ	փետրվար, մարդ	մարտ, մարդ	ապրիլ, մարդ
Արմավիր	1.7	60.7	1.8	66.7	1.8	72.0	1.9	78.3	4	7	15	32
Գեղարքունիք	3.1	96.9	3.3	103.1	3.3	103.1	3.4	106.3	26	45	102	139
Լոռի	12.7	91.4	13.1	93.6	13.6	95.8	13.8	100.7	67	129	185	268
Կոտայք	3.5	97.2	3.4	91.9	3.6	97.3	3.5	94.6	58	90	174	242
Շիրակ	12.8	66.7	13.0	68.4	13.3	70.4	13.6	76.0	19	30	48	78
Սյունիք	6.2	81.6	6.2	82.7	6.4	87.7	6.4	91.4	34	74	123	186
Վայոց ձոր	0.9	81.8	0.9	81.8	0.9	81.8	0.9	81.8	21	35	86	113
Տավուշ	2.2	104.8	2.3	109.5	2.5	113.6	2.6	118.2	38	77	101	123

2006թ. ապրիլին պաշտոնապես գրանցված գործազուրկներից կանայք կազմել են 71.3%, որոնց տեսակարար կշիռը 2006թ. մարտի նկատմամբ աճել է 0.3%-ով, իսկ 2005թ. ապրիլի նկատմամբ՝ 0.9%-ով:

Գործատուների ներկայացրած աշխատուժի պահանջարկն ըստ մասնագիտությունների և թափուր աշխատատեղերի ծանրաբեռնվածությունը¹



Աշխատուժի նկատմամբ գործատուների պահանջարկն ըստ մասնագիտությունների 2006թ. ապրիլի վերջի դրությամբ¹

Մասնագիտությունների անվանումը	Ընդամենը	որից՝ ամսվա վերջի դրությամբ
Ազատ աշխատատեղեր	1077	824
Ծառայողներ, ընդամենը	300	249
<i>նրանցից՝</i>		
տնտեսագետ	6	3
ճարտարագետ (ինժեներ)	7	6

¹ ՀՀ աշխատանքի և սոցիալական հարցերի նախարարության «Հայաստանի Հանրապետության զբաղվածության պետական ծառայություն» գործակալության տվյալներով:

1.ԻՐԱԿԱՆ ՀԱՏՎԱԾ

Մասնագիտությունների անվանումը	Ընդամենը	որից՝ ամսվա վերջի դրությամբ
բժիշկ	155	155
մանկավարժ	30	21
իրավաբան	3	3
գյուղատնտես	1	1
այլ մասնագետներ	98	60
Բանվորներ, ընդամենը	777	575
<i>նրանցից՝</i>		
խառատ	24	19
փականագործ	33	28
մեխանիկ	3	2
էլեկտրիկ	11	10
ատաղձագործ	11	11
վարորդ	46	37
եռակցող	23	21
կոշկագործ	-	-
կարող, մանող, գործող, ջուլիակ	116	91
բանվորական այլ մասնագիտություններ	289	205
մասնագիտություն չպահանջող աշխատատեղեր	221	151

Թափուր աշխատատեղերի ծանրաբեռնվածության դինամիկան ըստ ամիսների¹, 2006թ.

(ամսվա վերջի դրությամբ)

	Աշխատուժի նկատմամբ գործատուների պաշտոնապես ներկայացրած պահանջարկը, մարդ	Չգբաղվածների թվաքանակը մեկ թափուր աշխատատեղի հաշվով			
		մարդ	%		
			նախորդ ամսվա նկատմամբ	նախորդ տարվա նույն ամսվա նկատմամբ	
Հունվար	1006	107	108.1	75.4	
Փետրվար	988	108	100.9	85.0	
Մարտ	1010	106	98.1	79.7	
Ապրիլ	824	129	121.7	110.3	

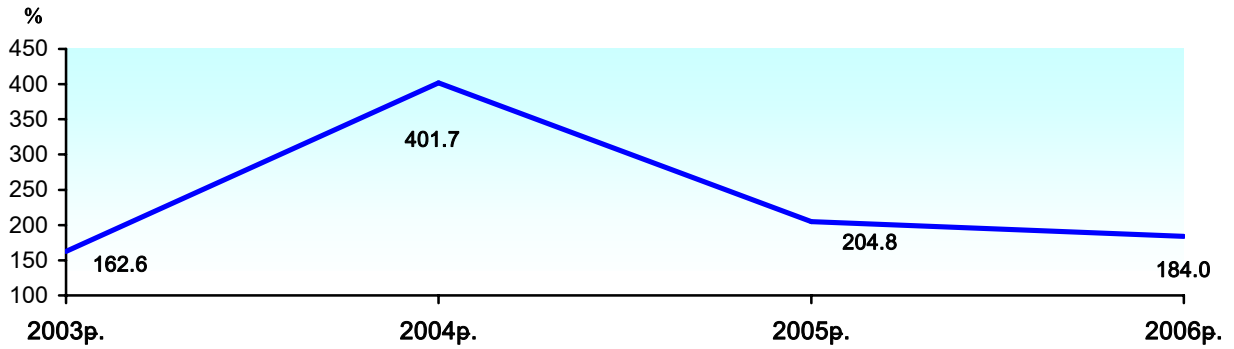
Գործազրկության նպաստի միջին չափն ըստ ամիսների¹

(ամսվա վերջի դրությամբ)

	Նպաստառու գործազուրկների թվաքանակը, հազ. մարդ		Գործազրկության նպաստի միջին չափը, դրամ	
	2005թ.	2006թ.	2005թ.	2006թ.
	Հունվար	3.5	4.7	6363
Փետրվար	4.1	5.3	6438	7036
Մարտ	4.9	6.7	6696	7839
Ապրիլ	5.7	7.9	6349	8152

¹ ՀՀ աշխատանքի և սոցիալական հարցերի նախարարության «ՀՀ զբաղվածության պետական ծառայություն» գործակալության տվյալներով:

Սահմանված նվազագույն աշխատավարձի հարաբերակցությունը գործազրկության նպաստի նկատմամբ, ապրիլի դրությամբ



Պաշտոնական գործազրկության մակարդակն ըստ ամիսների

(ամսվա միջինը, գնահատական, %)

	2005թ. (ճշգրտված ըստ 2004թ.)	2006թ.
Հունվար	9.1	7.6
Փետրվար	9.0	7.6
Մարտ	9.0	7.7
Ապրիլ	8.5	7.5