

1.2.7. Առևտուր և այլ ծառայություններ

1.2.7.1. Առևտուր

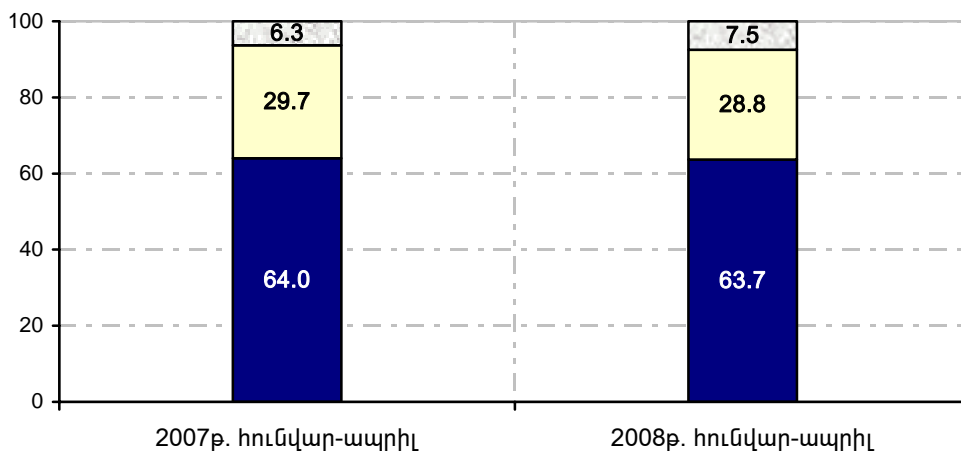
2008թ. հունվար-ապրիլին առևտրի շրջանառությունը, ընթացիկ գներով, կազմել է 397874.4 մլն.դրամ, որը 2007թ. համապատասխան ժամանակաշրջանի նույն ցուցանիշի նկատմամբ, համադրելի գներով, աճել է 4.2 %-ով:

Առևտրի շրջանառությունը

	2008թ. հունվար-ապրիլ		Ընդհանուրի նկատմամբ, %	
	շրջանառությունը, մլն. դրամ	2007թ. հունվար-ապրիլի նկատմամբ, համադրելի գներով, %	2007թ. հունվար-ապրիլ	2008թ. հունվար-ապրիլ
<b>Ընդամենը</b>	<b>397874.4</b>	<b>104.2</b>	<b>100.0</b>	<b>100.0</b>
<i>այդ թվում՝</i>				
մանրածախ առևտրի	253592.1	103.5	64.0	63.7
մեծածախ առևտրի <sup>1</sup>	114356.2	100.4	29.7	28.8
ավտոմեքենաների առևտրի <sup>2</sup>	29926.1	129.2	6.3	7.5

Առևտրի շրջանառության կառուցվածքն ըստ ծևավորման աղբյուրների

(%)



■ Մանրածախ առևտուր    □ Մեծածախ առևտուր    □ Ավտոմեքենաների առևտուր

<sup>1</sup> Սկսած 2007թվականից սույն ցուցանիշը ներառում է նաև արտահանման ծավալները (բացառությամբ՝ արտադրողների կողմից անմիջական արտահանումը):

<sup>2</sup> Սույն ցուցանիշը ներառում է ինչպես մասնագիտացված առևտրի կետերի միջոցով իրականացված ավտոմեքենաների, դրանց մասերի և պարագաների վաճառքը, այնպես էլ դրանց տեխնիկական սպասարկումը և նորոգումը:

**Մանրածախ առևտուր**

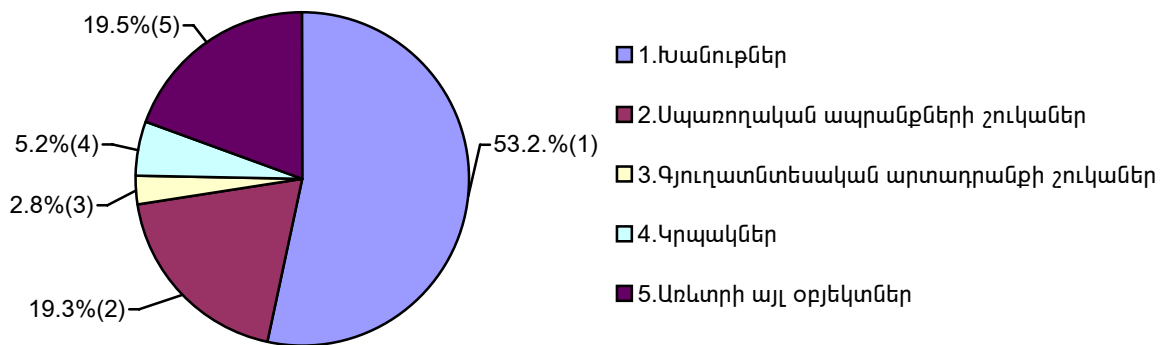
2008թ. հունվար-ապրիլ մանրածախ առևտրի շրջանառությունը, ընթացիկ գներով, կազմել է 253592.1 մլն. դրամ, որը 2007թ. համապատասխան ժամանակաշրջանի նույն ցուցանիշի նկատմամբ, համադրելի գներով, աճել է 3.5 %-ով :

**Մանրածախ առևտրի շրջանառությունը 2008թ. հունվար-ապրիլին**

	Շրջանառությունը, մլն. դրամ	Ընդհանուրի նկատմամբ,%
<b>Ընդամենը</b>	<b>253592.1</b>	<b>100.0</b>
<i>այդ թվում`</i>		
խանութների	134790.6	53.2
սպառողական ապրանքների շուկաների	48921.1	19.3
գյուղատնտեսական արտադրանքի շուկաների	7096.9	2.8
կրպակների	13240.8	5.2
առևտրի այլ օբյեկտների	49542.7	19.5

**Մանրածախ առևտրի շրջանառության կառուցվածքն  
ըստ ձևավորման աղբյուրների, 2008թ. հունվար-ապրիլ**

(%)



**Ապրանքային պաշարները մանրածախ առևտրում  
և դրանց ապահովվածությունն օրերով**

Ամիսներ	Ապրանքային պաշարներ, մլն. դրամ	Ապրանքային պաշարների ապահովվածությունն օրերով
<b>2008թ.</b>		
փետրվարի 1-ի դրությամբ	82338.0	83
մարտի 1-ի դրությամբ	87328.9	83
ապրիլի 1-ի դրությամբ	88592.6	81
մայիսի 1-ի դրությամբ	89496.6	72