

2. НАЛОГОВО-БЮДЖЕТНЫЙ СЕКТОР

2.1. Показатели государственного бюджета РА¹

2.1.1. Показатели государственного бюджета РА по финансированию

По предварительным данным Министерства финансов РА доходы государственного бюджета РА в январе-апреле 2008г. составили 216910.2 млн. драмов. В январе-апреле 2008г. общие расходы за счет государственного бюджета составили 205566.0 млн. драмов (включая средства КИП – 206834.1 млн. драмов), а профицит государственного бюджета – 11344.2 млн. драмов (включая средства КИП – 10076.1 млн. драмов) .

Показатели государственного бюджета РА

(по формату Специального стандарта распространения данных (ССРД))²

(в текущих ценах, млн. драмов)

	Апрель 2008г.	Январь-апрель 2008г.
Доходы, всего	62170.7	216910.2
Расходы, всего	67885.6	206834.1
Дефицит(-)/профицит(+)	-5714.9	10076.1
Финансирование	5714.9	-10076.1
Внутренние источники финансирования	6693.4	-8060.6
банковский сектор	7344.4	-11719.6
небанковский сектор	-651.0	3659.0
Внешние источники финансирования	-978.5	-2015.5

Показатели государственного бюджета РА³

(в текущих ценах, млн. драмов)

	Апрель 2008г.	Январь-апрель 2008г.
Доходы, всего	62170.7	216910.2
<i>в том числе:</i>		
1. Налоговые доходы	49856.2	173074.4
<i>в том числе:</i>		
налог на добавленную стоимость	23309.2	87180.1
налог на прибыль	11710.8	31821.2
подходный налог	3969.5	14720.7
акцизный налог	2918.0	12931.4
налог на имущество	0.1	1.2
земельный налог	1.9	3.1
таможенная пошлина	2778.0	9133.1
фиксированные платежи	1368.5	5535.7
платежи за использование природных ресурсов и природоохранные платежи	703.2	2777.8
упрощенный налог	494.9	2292.2
прочие налоговые доходы	2602.1	6677.9
2. Госпошлина	1703.7	6493.7
3. Обязательные выплаты социального обеспечения	8291.0	29570.9
4. Официальные трансферты	1.1	20.6
5. Прочие доходы	2318.7	7750.6
Расходы, всего	66600.6	205566.0
1. Текущие расходы	59093.8	193017.0

¹Начиная с 2008г. классификация показателей государственного бюджета РА осуществляется соответственно классификации руководства "Статистика финансов правительства - 2001" (GFS -2001).

² Включены кредитные средства канцелярий по исполнению целевых программ (КИП), финансируемых из внешних источников.

³ Не включены средства канцелярий по исполнению целевых программ, финансируемых из внешних источников.

2. НАЛОГОВО-БЮДЖЕТНЫЙ СЕКТОР

	Апрель 2008г.	Январь-апрель 2008г.
Заработная плата	5110.7	16600.5
Обязательные выплаты социального обеспечения	422.2	1319.7
Приобретение услуг и товаров	11007.3	35822.3
Выплаты процентов	679.6	3623.4
внутренние	497.4	2616.6
внешние	182.2	1006.8
Субсидии	1954.0	5930.1
Трансферты	9176.7	26011.7
Социальные пособия и пенсии	17693.1	67436.8
Прочие расходы	13050.1	36272.5
2. Операции с нефинансовыми активами	7506.8	12548.9
Расходы по нефинансовым активам	9576.7	18255.4
Поступления от продажи нефинансовых активов	-2069.9	-5706.5
Дефицит(-)/профицит(+)	-4429.9	11344.2
Источники финансирования дефицита(+)/профицита(-) государственного бюджета	4429.9	-11344.2
Внутренние источники финансирования	6693.4	-8060.6
заимствованные средства	593.3	10908.5
финансовые активы	6100.1	-18969.1
Внешние источники финансирования	-2263.5	-3283.6
заимствованные средства	-47.5	4305.1
финансовые активы	-2216.0	-7588.7

Структура и удельный вес в ВВП показателей государственного бюджета РА¹

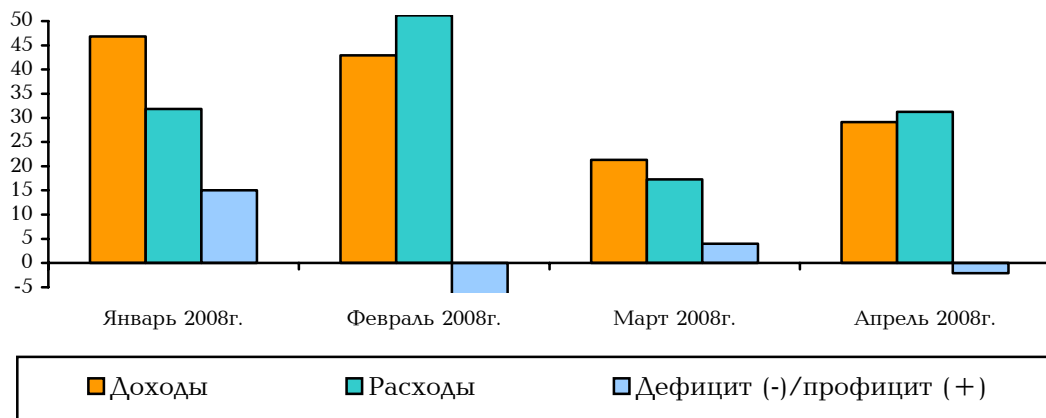
	Апрель 2008г.		Январь-апрель 2008г.	
	к итогу, %	к ВВП, %	к итогу, %	к ВВП, %
Доходы, всего	100.0	29.1	100.0	31.2
<i>в том числе:</i>				
1.Налоговые доходы	80.2	23.3	79.8	24.9
<i>в том числе:</i>				
налог на добавленную стоимость	37.5	10.9	40.2	12.5
налог на прибыль	18.8	5.5	14.7	4.6
походный налог	6.4	1.9	6.8	2.1
акцизный налог	4.7	1.4	6.0	1.9
налог на имущество	0.0	0.0	0.0	0.0
земельный налог	0.0	0.0	0.0	0.0
таможенная пошлина	4.5	1.3	4.2	1.3
фиксированные платежи	2.2	0.6	2.5	0.8
платежи за использование природных ресурсов и природоохранные платежи	1.1	0.3	1.3	0.4
упрощенный налог	0.8	0.2	1.1	0.3
прочие налоговые доходы	4.2	1.2	3.1	1.0
2.Госпошлина	2.7	0.8	3.0	0.9
3.Обязательные выплаты социального обеспечения	13.3	3.9	13.6	4.2
4.Официальные трансферты	0.0	0.0	0.0	0.0
5.Прочие доходы	3.7	1.1	3.6	1.1
Расходы, всего	100.0	31.2	100.0	29.5
1.Текущие расходы	88.7	27.6	93.9	27.7
Заработная плата	7.7	2.4	8.1	2.4
Обязательные выплаты социального обеспечения	0.6	0.2	0.6	0.2
Приобретение услуг и товаров	16.5	5.1	17.4	5.1
Выплаты процентов	1.0	0.3	1.8	0.5
внутренние	0.7	0.2	1.3	0.4
внешние	0.3	0.1	0.5	0.1

¹ Не включены средства канцелярий по исполнению целевых программ, финансируемых из внешних источников.

2. НАЛОГОВО-БЮДЖЕТНЫЙ СЕКТОР

	Апрель 2008г.		Январь-апрель 2008г.	
	к итогу, %	к ВВП, %	к итогу, %	к ВВП, %
Субсидии	2.9	0.9	2.9	0.9
Трансферты	13.8	4.3	12.7	3.7
Социальные пособия и пенсии	26.6	8.3	32.8	9.7
Прочие расходы	19.6	6.1	17.6	5.2
2. Операции с нефинансовыми активами	11.3	3.5	6.1	1.8
Расходы по нефинансовым активам	14.4	4.5	8.9	2.6
Поступления от продажи нефинансовых активов	-3.1	-1.0	-2.8	-0.8
Дефицит(-)/профицит(+)	100.0	-2.1	100.0	1.6
Источники финансирования дефицита (+) /профицита(-) государственного бюджета	100.0	2.1	100.0	-1.6
Внутренние источники финансирования	151.1	3.1	71.1	-1.2
заемствованные средства	13.4	0.3	-96.2	1.6
финансовые активы	137.7	2.8	167.2	-2.7
Внешние источники финансирования	-51.1	-1.1	28.9	-0.5
заемствованные средства	-1.1	0.0	-37.9	0.6
финансовые активы	-50.0	-1.0	66.9	-1.1

Удельный вес показателей
государственного бюджета РА 2008г. в ВВП по месяцам



Расходы государственного бюджета РА по группам функциональной классификации¹

(в текущих ценах, млн. драмов)

	Апрель 2008г.	Январь-апрель 2008г.
Расходы, всего	66600.6	205566.0
<i>в том числе:</i>		
01 Государственные услуги общего характера	11105.7	32947.9
02 Оборона	13000.9	34536.1
03 Общественный порядок, безопасность и судебная деятельность	5366.7	15982.1
04 Экономические отношения	3753.1	8419.9
05 Охрана окружающей среды	128.6	465.6
06 Жилищное строительство и коммунальные услуги	715.6	2599.3
07 Здравоохранение	3559.9	11353.5
08 Отдых, культура и религия	1412.5	4228.3
09 Образование	8583.4	23449.5
10 Социальная защита	17633.6	69407.3
11 Резервные фонды, не относящиеся к основным отделам	1340.7	2176.4

¹ Не включены средства канцелярий по исполнению целевых программ, финансируемых из внешних источников.

2. НАЛОГОВО-БЮДЖЕТНЫЙ СЕКТОР

Структура и удельный вес в ВВП расходов государственного бюджета РА (по группам функциональной классификации)¹

	Апрель 2008г.		Январь-апрель 2008г.	
	к итогу, %	к ВВП, %	к итогу, %	к ВВП, %
Расходы, всего	100.0	31.2	100.0	29.5
<i>в том числе:</i>				
01 Государственные услуги общего характера	16.7	5.2	16.0	4.7
02 Оборона	19.5	6.1	16.8	5.0
03 Общественный порядок, безопасность и судебная деятельность	8.1	2.5	7.8	2.3
04 Экономические отношения	5.6	1.8	4.1	1.2
05 Охрана окружающей среды	0.2	0.1	0.2	0.1
06 Жилищное строительство и коммунальные услуги	1.1	0.3	1.3	0.4
07 Здравоохранение	5.3	1.7	5.5	1.6
08 Отдых, культура и религия	2.1	0.7	2.1	0.6
09 Образование	12.9	4.0	11.4	3.4
10 Социальная защита	26.5	8.2	33.8	10.0
11 Резервные фонды, не относящиеся к основным отделам	2.0	0.6	1.1	0.3

¹ Не включены средства канцелярий по исполнению целевых программ, финансируемых из внешних источников.