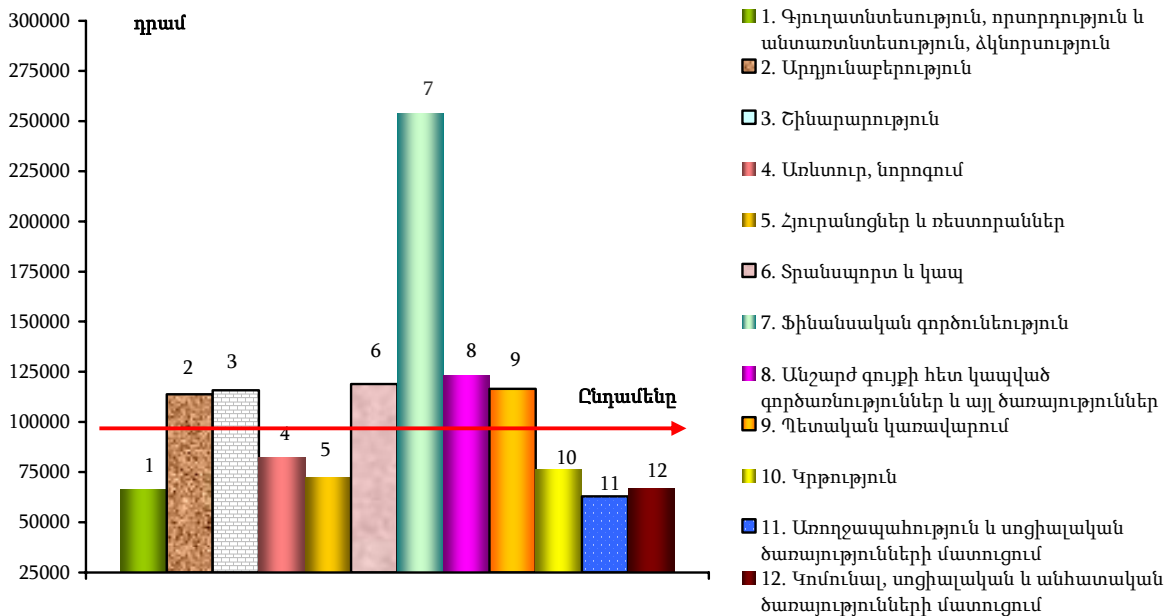


**1.4.2. Աշխատանքի վարձատրություն**  
**Միջին ամսական անվանական աշխատավարձն ըստ տնտեսական**  
**գործունեության տեսակների, 2009թ. հունվար-մարտին**

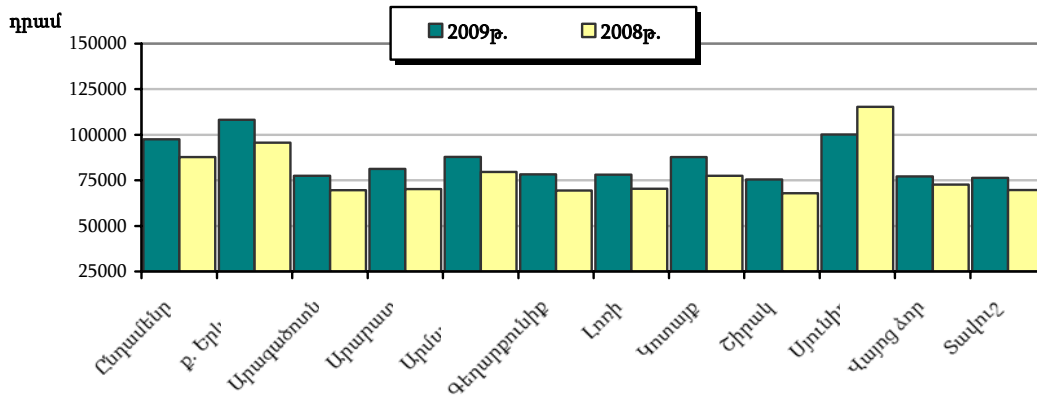
	Անվանական միջին աշխատավարձը, դրամ		Ընդամենի նկատմամբ, %		2008թ. նկատմամբ, %	
	մարտ	հունվար-մարտ	մարտ	հունվար-մարտ	մարտ	հունվար-մարտ
<b>Ընդամենը</b>	<b>97430</b>	<b>96297</b>	<b>100</b>	<b>100</b>	<b>111,0</b>	<b>114,5</b>
Գյուղատնտեսություն, որսորդություն և անտառային տնտեսություն	66368	66783	68,1	69,4	107,7	103,8
Ձկնորսություն, ձկնաբուծություն	53000	52579	54,4	54,6	127,5	127,3
Հանքագործական արդյունաբերություն	149018	165076	152,9	171,4	83,0	84,8
Մշակող արդյունաբերություն	96541	90321	99,1	93,8	113,2	109,2
Էլեկտրաէներգիայի, գազի, ջրի արտադրություն և բաշխում	127568	126065	130,9	130,9	111,6	115,5
Շինարարություն	115771	109139	118,8	113,3	99,3	111,9
Առևտուր, ավտոմեքենաների, կենցաղային արտադրատեսակների և անձնական օգտագործման իրերի նորոգում	82081	80185	84,2	83,3	131,8	134,3
Հյուրանոցներ և ռեստորաններ	72472	72777	74,4	75,6	98,7	92,6
Տրանսպորտ և կապ	118987	117185	122,1	121,7	97,6	112,9
Ֆինանսական գործունեություն	253870	254553	260,6	264,3	100,4	105,8
Անշարժ գույքի հետ կապված գործառնություններ, վարձակալում և ծառայությունների մատուցում	123174	122986	126,4	127,7	112,3	114,2
Պետական կառավարում	116463	115921	119,5	120,4	110,7	114,0
Կրթություն	76089	75043	78,1	77,9	120,1	119,4
Առողջապահություն և սոցիալական ծառայությունների մատուցում	62884	62396	64,5	64,8	120,6	124,7
Կոմունալ, սոցիալական և անհատական ծառայությունների մատուցում	66745	65544	68,5	68,1	115,5	122,9

**մարտ**



Միջին ամսական անվանական աշխատավարձը ՀՀ մարզերում, 2009թ. մարտ

	Անվանական միջին աշխատավարձը, դրամ	Ընդամենի նկատմամբ, %	2008թ. նույն ամսվա նկատմամբ, %	Սահմանված նվազագույն աշխատավարձի նկատմամբ, անգամ
<b>Ընդամենը</b>	97430	100	111,0	3,2
ք. Երևան	108304	111,2	113,1	3,6
Արագածոտն	77517	79,6	111,3	2,6
Արարատ	81259	83,4	115,7	2,7
Արմավիր	87908	90,2	110,3	2,9
Գեղարքունիք	78269	80,3	112,8	2,6
Լոռի	78099	80,2	110,9	2,6
Կոտայք	87683	90,0	113,1	2,9
Շիրակ	75452	77,4	111,0	2,5
Սյունիք	100110	102,8	86,8	3,3
Վայոց ձոր	77165	79,2	106,2	2,6
Տավուշ	76426	78,4	109,5	2,5



Միջին ամսական անվանական աշխատավարձը սոցիալական ոլորտում <sup>1</sup>

	2008թ., դրամ	2009թ., դրամ	Աճի տեմպը, %
Հունվար	56539	69272	122.5
Հունվար-փետրվար	57375	69866	121.8
Հունվար-մարտ	57652	70299	121.9

Միջին ամսական անվանական աշխատավարձն ըստ արտադրության տեսակների (ՀՀ ԿԲ փոխարժեքով), 2009թ.

	Դրամ	Նախորդ ամսվա նկատմամբ, %	2008թ. նույն ամսվա նկատմամբ, %	ԱՄՆ դոլար	Նախորդ ամսվա նկատմամբ, %	2008թ. նույն ամսվա նկատմամբ, %
Հունվար	93516	77.7	113.5	306	78.3	114.0
Փետրվար	97920	104.7	116.5	321	104.7	117.8
Մարտ <sup>2</sup>	97430	99.5	111,0	266	82.9	93,8
Ապրիլ <sup>2</sup>	98599	101.2	109,8	265	99.6	91,0

	Եվրո	Նախորդ ամսվա նկատմամբ, %	2008թ. նույն ամսվա նկատմամբ, %	Ռուբլի	Նախորդ ամսվա նկատմամբ, %	2008թ. նույն ամսվա նկատմամբ, %
Հունվար	232	80.5	127.3	9949	90.1	151.2
Փետրվար	251	107.9	135.8	11479	115.4	172.0
Մարտ <sup>2</sup>	204	81.3	111,6	9218	80.3	136,7
Ապրիլ <sup>2</sup>	201	98.5	109,1	8875	96.3	129,8

<sup>1</sup> Ներառված են առողջապահության, կրթության, մշակույթի և արվեստի ճյուղերը:

<sup>2</sup> Գնահատական:

**Միջին ամսական անվանական աշխատավարձն ըստ տնտեսության հատվածների  
և տնտեսական գործունեության տեսակների, 2009թ. մարտ**

	Ընդամենը, <i>դրամ</i>	Պետական և համայնքային		Մասնավոր	
		<i>դրամ</i>	2008թ. նկատմամբ, %	<i>դրամ</i>	2008թ. նկատմամբ, %
<b>Ընդամենը</b>	97430	81773	117,7	120472	103,5
Գյուղատնտեսություն, որսորդություն և անտառային տնտեսություն	66368	60072	108,8	73272	106,2
Ձկնորսություն, ձկնաբուծություն	53000	-	-	53000	127,5
Հանքագործական արդյունաբերություն	149018	-	-	149018	83,2
Մշակող արդյունաբերություն	96541	55190	77,8	96815	112,8
Էլեկտրաէներգիայի, գազի, ջրի արտադրություն և բաշխում	127568	147469	105,1	125355	114,2
Շինարարություն	115771	120754	135,2	115371	95,5
Առևտուր, ավտոմեքենաների, կենցաղային արտադրատեսակների և անձնական օգտագործման իրերի նորոգում	82081	59147	132,7	82185	131,7
Հյուրանոցներ և ռեստորաններ	72472	58286	118,1	72624	98,6
Տրանսպորտ և կապ	118987	95365	122,1	142398	87,1
Ֆինանսական գործունեություն	253870	335488	109,2	247675	99,8
Անշարժ գույքի հետ կապված գործառնություններ, վարձակալում և ծառայությունների մատուցում	123174	71435	117,2	190508	108,0
Պետական կառավարում	116463	116463	110,7	-	-
Կրթություն	76096	75776	120,5	85218	106,3
Առողջապահություն և սոցիալական ծառայությունների մատուցում	62884	61272	119,7	69362	119,1
Կոմունալ, սոցիալական և անհատական ծառայությունների մատուցում	66735	54099	119,7	93307	107,6

**Միջին ամսական անվանական աշխատավարձն ըստ տնտեսության հատվածների, 2009թ.**

*(դրամ)*

	Ընդամենը	Պետական	Ոչ պետական	<i>որից՝</i>	
				մասնավոր	հասարակական կազմակերպություն(ներ) և հիմնադրամ(ներ)
Հունվար	93516	77012	117854	118165	100511
Հունվար-փետրվար	95726	80031	119076	119422	100194
Հունվար-մարտ	96297	80613	119546	119857	102456