

2. НАЛОГОВО-БЮДЖЕТНЫЙ СЕКТОР

2.1. Показатели государственного бюджета РА

2.1.1. Показатели государственного бюджета РА по финансированию

По предварительным данным Министерства финансов РА, доходы государственного бюджета РА в январе-апреле 2009г. составили 195418.3 млн. драмов. В январе-апреле 2009г. общие расходы за счет государственного бюджета составили 217168.0 млн. драмов (включая средства КИП– 228344.0 млн. драмов), а дефицит государственного бюджета – 21749.7 млн. драмов (включая средства КИП – 32925.7 млн. драмов).

Показатели государственного бюджета РА

(по формату Специального стандарта распространения данных (ССРД))¹

(в текущих ценах, млн. драмов)

	Январь-апрель 2008г.	Апрель 2009г.	Январь-апрель 2009г.
Доходы государственного бюджета, всего	216910.2	55621.7	195418.3
Расходы, всего	206834.1	71041.2	228344.0
Дефицит(-) / профицит(+)	10076.1	-15419.5	-32925.7
Финансирование	-10076.1	15419.5	32925.7
Внутренние источники финансирования	-8060.6	11202.8	34679.7
банковский сектор	-11719.6	11578.8	38945.7
небанковский сектор	3659.0	-376.0	-4266.0
Внешние источники финансирования	-2015.5	4216.7	-1754.0

Показатели государственного бюджета РА ²

(в текущих ценах, млн. драмов)

	Январь-апрель 2008г.	Апрель 2009г.	Январь-апрель 2009г.	Январь-апрель 2009г. к январю-апрелю 2008г., %
Доходы государственного бюджета, всего	216910.2	55621.7	195418.3	90.1
в том числе:				
1. Налоговые доходы	173074.4	43144.3	145742.3	84.2
в том числе:				
налог на добавленную стоимость	87180.1	16823.1	67839.3	77.8
налог на прибыль	31821.2	14152.8	30075.5	94.5
подходный налог	14720.7	4296.2	16276.9	110.6
акцизный налог	12931.4	3164.8	12419.0	96.0
налог на имущество	1.2	0.4	0.9	75.0
земельный налог	3.1	2.6	4.6	148.4
таможенная пошлина	9133.1	1863.7	8165.3	89.4
фиксированные платежи	5535.7	1616.5	6803.1	122.9
платежи за использование природных ресурсов и природоохранные платежи	2777.8	413.7	1496.9	53.9
упрощенный налог	2292.2	21.7	392.8	17.1
прочие налоговые доходы	6677.9	788.7	2268.1	34.0

¹ Включены кредитные средства канцелярий по исполнению целевых программ (КИП), финансируемых из внешних источников.

² Не включены средства канцелярий по исполнению целевых программ, финансируемых из внешних источников.

2. НАЛОГОВО-БЮДЖЕТНЫЙ СЕКТОР

	Январь-апрель 2008г.	Апрель 2009г.	Январь-апрель 2009г.	Январь-апрель 2009г. к январю-апрелю 2008г., %
2. Госпошлина	6493.7	1254.6	5260.4	81.0
3. Обязательные выплаты социального обеспечения	29570.9	8522.7	30053.9	101.6
4. Официальные трансферты	20.6	0.1	2504.1	121.6 раза
5. Прочие доходы	7750.6	2700.0	11857.7	153.0
Расходы, всего	205566.0	63755.2	217168.0	105.6
1. Текущие расходы	193017.0	57798.5	205505.7	106.5
Заработная плата	16600.5	5943.2	19837.0	119.5
Обязательные выплаты социального обеспечения	1319.7	434.9	1398.7	106.0
Приобретение услуг и товаров	35822.3	12472.5	40278.9	112.4
Выплаты процентов	3623.4	776.1	4322.6	119.3
внутренние	2616.6	511.1	3357.2	128.3
внешние	1006.8	264.9	965.4	95.9
Субсидии	5930.1	1733.8	5430.4	91.6
Трансферты	26011.7	5800.1	22866.6	87.9
Социальные пособия и пенсии	67436.8	20464.4	76169.6	112.9
Прочие расходы	36272.5	10173.5	35201.8	97.0
2. Операции с нефинансовыми активами	12548.9	5956.7	11662.3	92.9
Расходы по нефинансовым активам	18255.4	7023.7	14520.8	79.5
Поступления от продажи нефинансовых активов	-5706.5	-1066.9	-2858.5	-
Дефицит(-)/профицит(+)	11344.2	-8133.5	-21749.7	-
Источники финансирования дефицита (+) / профицита (-) государственного бюджета	-11344.2	8133.5	21749.7	-
Внутренние источники финансирования	-8060.6	11202.8	34679.7	-
заимствованные средства	10908.5	2849.4	-4097.5	-
финансовые активы	-18969.1	8353.4	38777.2	-
Внешние источники финансирования	-3283.6	-3069.3	-12930.0	-
заимствованные средства	4305.1	-38.8	-2629.3	-
финансовые активы	-7588.7	-3030.5	-10300.6	-

Структура и удельный вес в ВВП показателей государственного бюджета РА¹

	Январь-апрель 2008г.		Апрель 2009г.		Январь-апрель 2009г.	
	к итогу, %	к ВВП, %	к итогу, %	к ВВП, %	к итогу, %	к ВВП, %
Доходы государственного бюджета, всего	100.0	31.2	100.0	32.1	100.0	30.6
в том числе:						
1. Налоговые доходы	79.8	24.9	77.6	24.9	74.6	22.8
<i>в том числе:</i>						
налог на добавленную стоимость	40.2	12.5	30.2	9.7	34.7	10.6
налог на прибыль	14.7	4.6	25.4	8.2	15.4	4.7
походный налог	6.8	2.1	7.7	2.5	8.3	2.5
акцизный налог	6.0	1.9	5.7	1.8	6.4	1.9
налог на имущество	0.0	0.0	0.0	0.0	0.0	0.0
земельный налог	0.0	0.0	0.0	0.0	0.0	0.0
таможенная пошлина	4.2	1.3	3.4	1.1	4.2	1.3
фиксированные платежи	2.5	0.8	2.9	0.9	3.5	1.1
платежи за использование природных ресурсов и природоохранные платежи	1.3	0.4	0.7	0.2	0.8	0.2
упрощенный налог	1.1	0.3	0.0	0.0	0.2	0.1

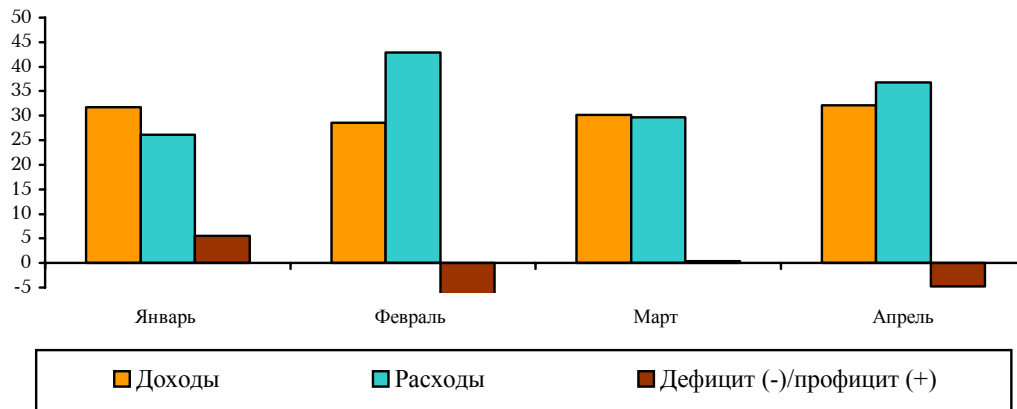
¹ Не включены средства канцелярий по исполнению целевых программ, финансируемых из внешних источников.

2. НАЛОГОВО-БЮДЖЕТНЫЙ СЕКТОР

	Январь-апрель 2008г.		Апрель 2009г.		Январь-апрель 2009г.	
	к итогу, %	к ВВП, %	к итогу, %	к ВВП, %	к итогу, %	к ВВП, %
прочие налоговые доходы	3.1	1.0	1.4	0.5	1.2	0.4
2. Госпошлина	3.0	0.9	2.3	0.7	2.7	0.8
3. Обязательные выплаты социального обеспечения	13.6	4.3	15.3	4.9	15.4	4.7
4. Официальные трансферты	0.0	0.0	0.0	0.0	1.3	0.4
5. Прочие доходы	3.6	1.1	4.9	1.6	6.1	1.9
Расходы, всего	100.0	29.6	100.0	36.8	100.0	34.0
1. Текущие расходы	93.9	27.8	90.7	33.3	94.6	32.2
Заработная плата	8.1	2.4	9.3	3.4	9.1	3.1
Обязательные выплаты социального обеспечения	0.6	0.2	0.7	0.3	0.6	0.2
Приобретение услуг и товаров	17.4	5.2	19.6	7.2	18.5	6.3
Выплаты процентов	1.8	0.5	1.2	0.4	2.0	0.7
внутренние	1.3	0.4	0.8	0.3	1.5	0.5
внешние	0.5	0.1	0.4	0.2	0.4	0.2
Субсидии	2.9	0.9	2.7	1.0	2.5	0.8
Трансферты	12.7	3.7	9.1	3.3	10.5	3.6
Социальные пособия и пенсии	32.8	9.7	32.1	11.8	35.1	11.9
Прочие расходы	17.6	5.2	16.0	5.9	16.2	5.5
2. Операции с нефинансовыми активами	6.1	1.8	9.3	3.4	5.4	1.8
Расходы по нефинансовым активам	8.9	2.6	11.0	4.0	6.7	2.3
Поступления от продажи нефинансовых активов	-2.8	-0.8	-1.7	-0.6	-1.3	-0.4
Дефицит(-)/профицит(+)	100.0	1.6	100.0	-4.7	100.0	-3.4
Источники финансирования дефицита(+)/профицита(-) государственного бюджета	100.0	-1.6	100.0	4.7	100.0	3.4
Внутренние источники финансирования	71.1	-1.2	137.7	6.5	159.4	5.4
заимствованные средства	-96.2	1.6	35.0	1.6	-18.8	-0.6
финансовые активы	167.2	-2.7	102.7	4.8	178.3	6.1
Внешние источники финансирования	28.9	-0.5	-37.7	-1.8	-59.4	-2.0
заимствованные средства	-37.9	0.6	-0.5	0.0	-12.1	-0.4
финансовые активы	66.9	-1.1	-37.3	-1.7	-47.4	-1.6

2. НАЛОГОВО-БЮДЖЕТНЫЙ СЕКТОР

Удельный вес показателей государственного бюджета РА в ВВП за 2009г.



Расходы государственного бюджета РА по группам функциональной классификации ¹

(в текущих ценах, млн. драмов)

	Январь-апрель 2008г.	Апрель 2009г.	Январь-апрель 2009г.	Январь-апрель 2009г. к январю-апрелю 2008г., %
Расходы, всего	205566.0	63755.2	217168.0	105.6
<i>в том числе:</i>				
01 Государственные услуги общего характера	32947.9	7135.5	30916.0	93.8
02 Оборона	34536.1	9697.1	31667.1	91.7
03 Общественный порядок, безопасность и судебная деятельность	15982.1	5077.4	16952.7	106.1
04 Экономические отношения	8419.9	1963.0	8451.3	100.4
05 Охрана окружающей среды	465.6	201.2	588.6	126.4
06 Жилищное строительство и коммунальные услуги	2599.3	1211.2	2337.7	89.9
07 Здравоохранение	11353.5	3990.1	12630.4	111.2
08 Отдых, культура и религия	4228.3	1355.2	4558.8	107.8
09 Образование	23449.5	10080.6	29552.0	126.0
10 Социальная защита	69407.3	20584.2	76689.7	110.5
11 Резервные фонды, не относящиеся к основным отделам	2176.4	2459.7	2823.8	129.7

¹ Не включены средства канцелярий по исполнению целевых программ, финансируемых из внешних источников.

2. НАЛОГОВО-БЮДЖЕТНЫЙ СЕКТОР

Структура и удельный вес в ВВП расходов государственного бюджета РА (по группам функциональной классификации)¹

	Январь-апрель 2008г.		Апрель 2009г.		Январь-апрель 2009г.	
	к итогу, %	к ВВП, %	к итогу, %	к итогу, %	к ВВП, %	к итогу, %
Расходы, всего	100.0	29.6	100.0	36.8	100.0	34.0
<i>в том числе:</i>						
01 Государственные услуги общего характера	16.0	4.7	11.2	4.1	14.2	4.8
02 Оборона	16.8	5.0	15.2	5.6	14.6	5.0
03 Общественный порядок, безопасность и судебная деятельность	7.8	2.3	8.0	2.9	7.8	2.7
04 Экономические отношения	4.1	1.2	3.1	1.1	3.9	1.3
05 Охрана окружающей среды	0.2	0.1	0.3	0.1	0.3	0.1
06 Жилищное строительство и коммунальные услуги	1.3	0.4	1.9	0.7	1.1	0.4
07 здравоохранение	5.5	1.6	6.3	2.3	5.8	2.0
08 Отдых, культура и религия	2.1	0.6	2.1	0.8	2.1	0.7
09 Образование	11.4	3.4	15.8	5.8	13.6	4.6
10 Социальная защита	33.8	10.0	32.3	11.9	35.3	12.0
11 Резервные фонды, не относящиеся к основным отделам	1.1	0.3	3.9	1.4	1.3	0.4