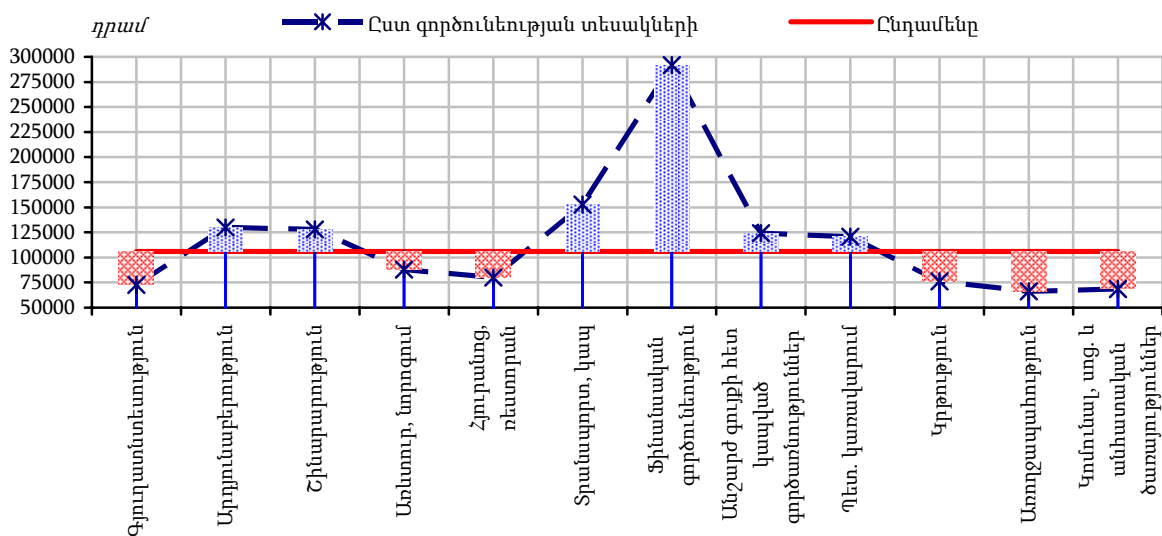


1.4.2. Աշխատանքի վարձատրություն

Միջին ամսական անվանական աշխատավարձն ըստ տնտեսական գործունեության տեսակների, 2010թ.

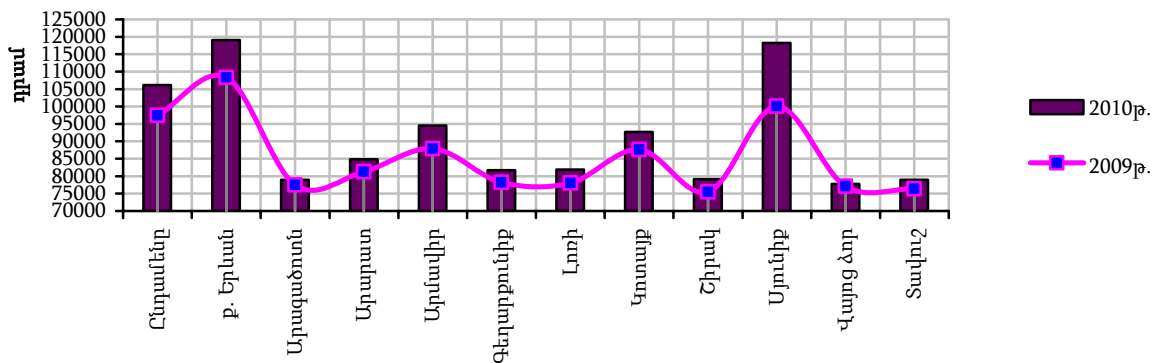
	Անվանական միջին աշխատավարձը, դրամ		Ընդամենի նկատմամբ, %		2009թ. նկատմամբ, %	
	մարտ	հունվար-մարտ	մարտ	հունվար-մարտ	մարտ	հունվար-մարտ
<b>Ընդամենը</b>	<b>106125</b>	<b>102712</b>	<b>100</b>	<b>100</b>	<b>108.9</b>	<b>107.1</b>
Գյուղատնտեսություն, որսորդություն և անտառային տնտեսություն	72646	71556	68.5	69.7	109.5	110.7
Ձկնորսություն, ձկնաբուծություն	55192	55600	52.0	54.1	104.1	96.8
Հանքագործական արդյունաբերություն	195723	186810	184.4	181.9	131.3	110.7
Մշակող արդյունաբերություն	108243	103129	102.0	100.4	112.1	114.6
Էլեկտրաէներգիայի, գազի, ջրի արտադրություն և բաշխում	139855	137804	131.8	134.2	109.6	109.7
Շինարարություն	127869	120156	120.5	117.0	110.5	110.4
Առևտուր, ավտոմեքենաների, կենցաղային արտադրատեսակների և անձնական օգտագործման իրերի նորոգում	87887	86431	82.8	84.1	107.1	108.4
Հյուրանոցներ և ռեստորաններ	79924	78557	75.3	76.5	110.3	98.1
Տրանսպորտ և կապ	152769	136210	144.0	132.6	128.4	117.1
Ֆինանսական գործունեություն	291727	270939	274.9	263.8	114.9	107.7
Անշարժ գույքի հետ կապված գործառնություններ, վարձակալում և ծառայությունների մատուցում	124029	122145	116.9	118.9	100.7	99.8
Պետական կառավարում	120616	122179	113.7	119.0	103.6	107.3
Կրթություն	75989	75657	71.6	73.7	99.9	100.6
Առողջապահություն և սոցիալական ծառայությունների մատուցում	66075	65081	62.3	63.4	105.1	104.3
Կոմունալ, սոցիալական և անհատական ծառայությունների մատուցում	68496	66295	64.5	64.5	102.6	101.7

(մարտ)



Միջին ամսական անվանական աշխատավարձը ՀՀ մարզերում և ք. Երևանում, 2010թ. մարտ

	Անվանական միջին աշխատավարձը, դրամ	Ընդամենի նկատմամբ, %	2009թ. նույն ամսվա նկատմամբ, %	Սահմանված նվազագույն աշխատավարձի նկատմամբ, անգամ
<b>Ընդամենը</b>	<b>106125</b>	<b>100</b>	<b>108.9</b>	<b>3.5</b>
ք. Երևան	119080	112.2	109.9	4.0
Արագածոտն	78969	74.4	101.9	2.6
Արարատ	84788	79.9	104.3	2.8
Արմավիր	94570	89.1	107.6	3.2
Գեղարքունիք	81720	77.0	104.4	2.7
Լոռի	81887	77.2	104.9	2.7
Կոտայք	92734	87.4	105.8	3.1
Շիրակ	79125	74.6	104.9	2.6
Սյունիք	118261	111.4	118.1	3.9
Վայոց ձոր	77768	73.3	100.8	2.6
Տավուշ	78991	74.4	103.4	2.6



Միջին ամսական անվանական աշխատավարձը սոցիալական ոլորտում<sup>1</sup>

	2009թ., դրամ	2010թ., դրամ	Աճի տեմպը, %
Հունվար	69272	71094	102.6
Հունվար-փետրվար	69866	71302	102.1
Հունվար-մարտ	70355	72139	102.5

Միջին ամսական անվանական աշխատավարձն ըստ արտարժույթի տեսակների (ՀՀ ԿԲ փոխարժեքով)

	Դրամ	Նախորդ ամսվա նկատմամբ, %	2009թ. նույն ամսվա նկատմամբ, %	ԱՄՆ դոլար	Նախորդ ամսվա նկատմամբ, %	2009թ. նույն ամսվա նկատմամբ, %
Հունվար <sup>ժ</sup>	99553	76.1	106.5	264	76.6	86.1
Փետրվար <sup>ժ</sup>	102372	102.8	104.5	269	102.0	83.9
Մարտ <sup>ժ</sup>	106125	103.7	108.9	269	100.1	101.0
Ապրիլ <sup>2</sup>	108035	101.8	108.7	274	101.7	102.6

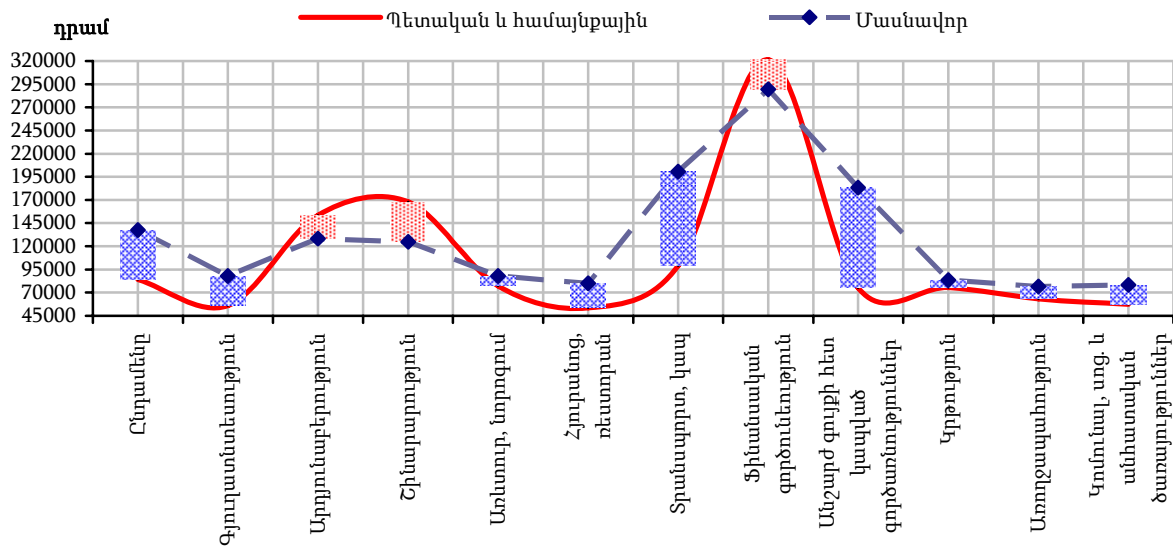
	Եվրո	Նախորդ ամսվա նկատմամբ, %	2009թ. նույն ամսվա նկատմամբ, %	Ռուբլի	Նախորդ ամսվա նկատմամբ, %	2009թ. նույն ամսվա նկատմամբ, %
Հունվար <sup>ժ</sup>	185	78.5	79.7	7857	76.1	79.0
Փետրվար <sup>ժ</sup>	197	106.2	78.4	8112	103.2	70.7
Մարտ <sup>ժ</sup>	198	100.9	97.2	7949	98.0	86.2
Ապրիլ <sup>2</sup>	204	102.8	100.8	7985	100.4	89.3

<sup>1</sup> Ներառված են առողջապահության, կրթության, մշակույթի և արվեստի ճյուղերը:

<sup>2</sup> Գնահատական:

**Միջին ամսական անվանական աշխատավարձն ըստ տնտեսության հատվածների  
և տնտեսական գործունեության տեսակների, 2010թ. մարտ**

	Ընդամենը, դրամ	Պետական և համայնքային		Մասնավոր	
		դրամ	2009թ. նույն ամսվա նկատմամբ, %	դրամ	2009թ. նույն ամսվա նկատմամբ, %
<b>Ընդամենը</b>	<b>106125</b>	<b>84268</b>	<b>103.1</b>	<b>137719</b>	<b>114.1</b>
Գյուղատնտեսություն, որսորդություն և անտառային տնտեսություն	72646	55995	93.2	88564	120.9
Չկնդրություն, ձկնաբուծություն	55192	-	-	55192	104.1
Հանքագործական արդյունաբերություն	195723	-	-	195723	131.3
Մշակող արդյունաբերություն	108243	83843	151.9	108449	112.0
Էլեկտրաէներգիայի, գազի, ջրի արտադրություն և բաշխում	139855	159384	108.1	136797	109.1
Շինարարություն	127869	167862	139.0	124710	108.1
Առևտուր, ավտոմեքենաների, կենցաղային արտադրատեսակների և անձնական օգտագործման իրերի նորոգում	87887	77233	130.6	87929	107.0
Հյուրանոցներ և ռեստորաններ	79924	53725	92.2	80053	110.2
Տրանսպորտ և կապ	152769	99173	104.0	200734	141.0
Ֆինանսական գործունեություն	291727	321342	95.8	289275	116.8
Անշարժ գույքի հետ կապված գործառնություններ, վարձակալում և ծառայությունների մատուցում	124029	75336	105.5	183291	96.2
Պետական կառավարում	120616	120616	103.6	-	-
Կրթություն	75989	75707	99.9	83559	98.1
Առողջապահություն և սոցիալական ծառայությունների մատուցում	66075	63203	103.2	76701	110.6
Կոմունալ, սոցիալական և անհատական ծառայությունների մատուցում	68496	57332	106.0	78283	96.4



**Միջին ամսական անվանական աշխատավարձն ըստ տնտեսության հատվածների**

(դրամ)

	Ընդամենը		Պետական		Ոչ պետական	
	2009թ.	2010թ. <sup>1</sup>	2009թ.	2010թ. <sup>1</sup>	2009թ.	2010թ. <sup>1</sup>
Հունվար	93516	99553	77012	81114	117854	126829
Հունվար-փետրվար	95726	100965	80031	83414	119076	126837
Հունվար-մարտ	95928	102712	80312	83701	118793	130418
Հունվար-ապրիլ	96790	104058 <sup>1</sup>	80541	83695 <sup>1</sup>	120506	133568 <sup>1</sup>

<sup>1</sup> Գնահատական: