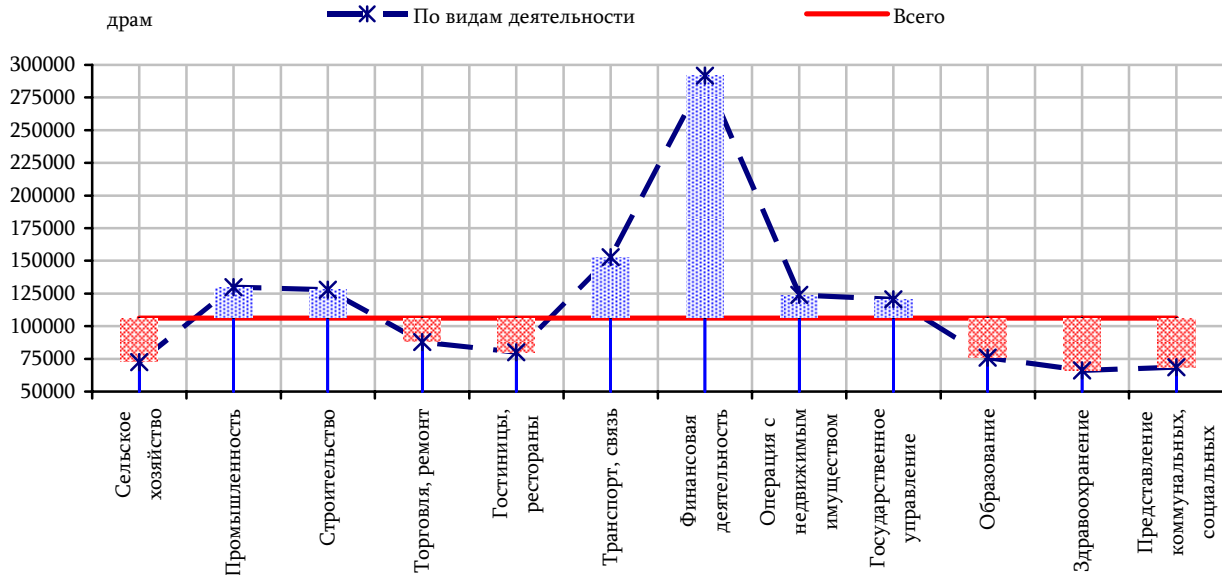


1.4.2. Оплата труда

Среднемесячная номинальная заработная плата
по видам экономической деятельности, 2010г.

| | Номинальная средняя заработная плата, драмов | | К итогу, % | | К 2009г., % | |
|--|--|-----------------|------------|-----------------|--------------|-----------------|
| | март | январь- март | март | январь- март | март | январь- март |
| Всего | 106125 | 102712 | 100 | 100 | 108.9 | 107.1 |
| Сельское хозяйство, охота и лесное хозяйство | 72646 | 71556 | 68.5 | 69.7 | 109.5 | 110.7 |
| Рыболовство, рыбоводство | 55192 | 55600 | 52.0 | 54.1 | 104.1 | 96.8 |
| Горнодобывающая промышленность | 195723 | 186810 | 184.4 | 181.9 | 131.3 | 110.7 |
| Обрабатывающая промышленность | 108243 | 103129 | 102.0 | 100.4 | 112.1 | 114.6 |
| Производство и распределение электроэнергии, газа и воды | 139855 | 137804 | 131.8 | 134.2 | 109.6 | 109.7 |
| Строительство | 127869 | 120156 | 120.5 | 117.0 | 110.5 | 110.4 |
| Торговля; ремонт автомобилей, бытовых изделий и предметов личного использования | 87887 | 86431 | 82.8 | 84.1 | 107.1 | 108.4 |
| Гостиницы и рестораны | 79924 | 78557 | 75.3 | 76.5 | 110.3 | 98.1 |
| Транспорт и связь | 152769 | 136210 | 144.0 | 132.6 | 128.4 | 117.1 |
| Финансовая деятельность | 291727 | 270939 | 274.9 | 263.8 | 114.9 | 107.7 |
| Операция с недвижимым имуществом, аренда и предоставление услуг потребителям | 124029 | 122145 | 116.9 | 118.9 | 100.7 | 99.8 |
| Государственное управление | 120616 | 122179 | 113.7 | 119.0 | 103.6 | 107.3 |
| Образование | 75989 | 75657 | 71.6 | 73.7 | 99.9 | 100.6 |
| Здравоохранение и предоставление социальных услуг | 66075 | 65081 | 62.3 | 63.4 | 105.1 | 104.3 |
| Предоставление коммунальных, социальных и персональных услуг | 68496 | 66295 | 64.5 | 64.5 | 102.6 | 101.7 |

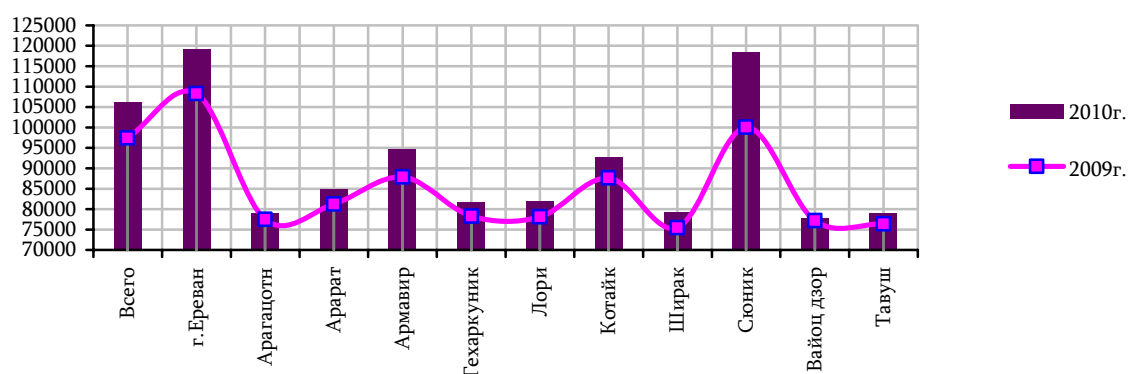
(март)



Среднемесячная номинальная заработная плата по марзам РА и г. Еревану, март 2010г.

| | Номинальная средняя заработная плата, драмов | К итогу, % | К соответствующему месяцу 2009г., % | К установленной минимальной заработной плате, в разax |
|--------------|--|------------|--|---|
| Всего | 106125 | 100 | 108.9 | 3.5 |
| г. Ереван | 119080 | 112.2 | 109.9 | 4.0 |
| Арагацотн | 78969 | 74.4 | 101.9 | 2.6 |
| Арарат | 84788 | 79.9 | 104.3 | 2.8 |
| Армавир | 94570 | 89.1 | 107.6 | 3.2 |
| Гегаркуник | 81720 | 77.0 | 104.4 | 2.7 |
| Лори | 81887 | 77.2 | 104.9 | 2.7 |
| Котайк | 92734 | 87.4 | 105.8 | 3.1 |
| Ширак | 79125 | 74.6 | 104.9 | 2.6 |
| Сюник | 118261 | 111.4 | 118.1 | 3.9 |
| Вайоц дзор | 77768 | 73.3 | 100.8 | 2.6 |
| Тавуш | 78991 | 74.4 | 103.4 | 2.6 |

драмов

Среднемесячная номинальная заработная плата в социальной сфере¹

| | 2009г., драмов | 2010г., драмов | Темп роста, % |
|----------------|----------------|----------------|---------------|
| Январь | 69272 | 71094 | 102.6 |
| Январь-февраль | 69866 | 71302 | 102.1 |
| Январь-март | 70355 | 72139 | 102.5 |

Среднемесячная номинальная заработная плата по видам валют (по курсу ЦБ РА)

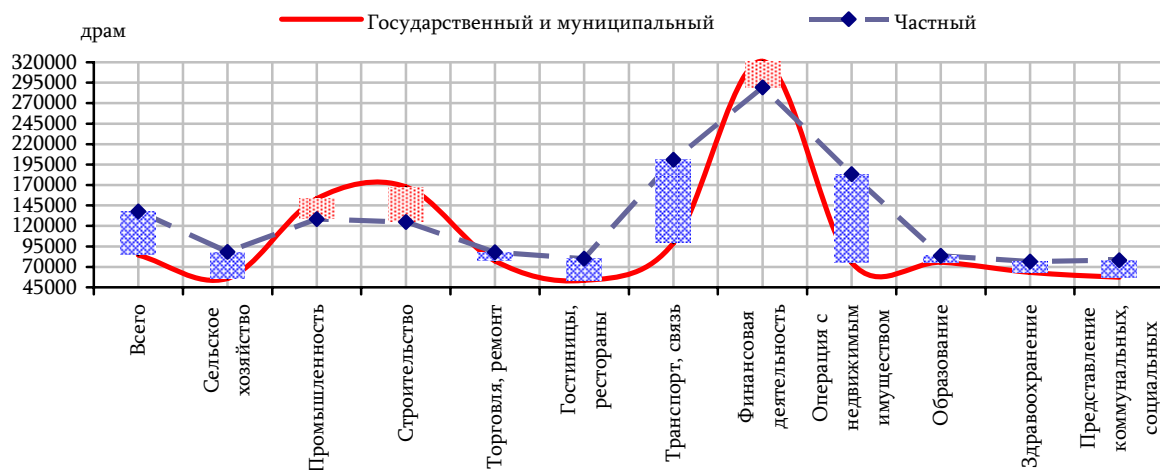
| | Драм | К предыдущему месяцу, % | К соответствую- щему месяцу 2009г., % | Доллар США | К предыдущему месяцу, % | К соответствую- щему месяцу 2009г., % |
|----------------------|--------|-------------------------------|---|---------------|-------------------------------|---|
| Январь [♦] | 99553 | 76.1 | 106.5 | 264 | 76.6 | 86.1 |
| Февраль [♦] | 102372 | 102.8 | 104.5 | 269 | 102.0 | 83.9 |
| Март [♦] | 106125 | 103.7 | 108.9 | 269 | 100.1 | 101.0 |
| Апрель ² | 108035 | 101.8 | 108.7 | 274 | 101.7 | 102.6 |

| | Евро | К предыдущему месяцу, % | К соответствую- щему месяцу 2009г., % | Рубль РФ | К предыдущему месяцу, % | К соответствую- щему месяцу 2009г., % |
|----------------------|------|-------------------------------|---|----------|-------------------------------|---|
| Январь [♦] | 185 | 78.5 | 79.7 | 7857 | 76.1 | 79.0 |
| Февраль [♦] | 197 | 106.2 | 78.4 | 8112 | 103.2 | 70.7 |
| Март [♦] | 198 | 100.9 | 97.2 | 7949 | 98.0 | 86.2 |
| Апрель ² | 204 | 102.8 | 100.8 | 7985 | 100.4 | 89.3 |

¹ Включены отрасли здравоохранения, образования, культуры и искусства.² Оценка.

Среднемесячная номинальная заработная плата по секторам экономики и видам экономической деятельности, март 2010г.

| | Всего, драмов | Государственный и муниципальный | | Частный | |
|---|------------------|---------------------------------|-------------------------------------|---------------|-------------------------------------|
| | | драмов | к соответствующему месяцу 2009г., % | драмов | к соответствующему месяцу 2009г., % |
| Всего | 106125 | 84268 | 103.1 | 137719 | 114.1 |
| Сельское хозяйство, охота и лесное хозяйство | 72646 | 55995 | 93.2 | 88564 | 120.9 |
| Рыболовство, рыбоводство | 55192 | - | - | 55192 | 104.1 |
| Горнодобывающая промышленность | 195723 | - | - | 195723 | 131.3 |
| Обрабатывающая промышленность | 108243 | 83843 | 151.9 | 108449 | 112.0 |
| Производство и распределение электроэнергии, газа и воды | 139855 | 159384 | 108.1 | 136797 | 109.1 |
| Строительство | 127869 | 167862 | 139.0 | 124710 | 108.1 |
| Торговля; ремонт автомобилей, бытовых изделий и предметов личного использования | 87887 | 77233 | 130.6 | 87929 | 107.0 |
| Гостиницы и рестораны | 79924 | 53725 | 92.2 | 80053 | 110.2 |
| Транспорт и связь | 152769 | 99173 | 104.0 | 200734 | 141.0 |
| Финансовая деятельность | 291727 | 321342 | 95.8 | 289275 | 116.8 |
| Операция с недвижимым имуществом, аренда и предоставление услуг потребителям | 124029 | 75336 | 105.5 | 183291 | 96.2 |
| Государственное управление | 120616 | 120616 | 103.6 | - | - |
| Образование | 75989 | 75707 | 99.9 | 83559 | 98.1 |
| Здравоохранение и предоставление социальных услуг | 66075 | 63203 | 103.2 | 76701 | 110.6 |
| Предоставление коммунальных, социальных и персональных услуг | 68496 | 57332 | 106.0 | 78283 | 96.4 |



Среднемесячная номинальная заработная плата по секторам экономики

(драмов)

| | Всего | | Государственный | | Негосударственный | |
|----------------|--------|---------------------|-----------------|---------------------|-------------------|---------------------|
| | 2009г. | 2010г. [♦] | 2009г. | 2010г. [♦] | 2009г. | 2010г. [♦] |
| Январь | 93516 | 99553 | 77012 | 81114 | 117854 | 126829 |
| Январь-февраль | 95726 | 100965 | 80031 | 83414 | 119076 | 126837 |
| Январь-март | 95928 | 102712 | 80312 | 83701 | 118793 | 130418 |
| Январь-апрель | 96790 | 104058 ¹ | 80541 | 83695 ¹ | 120506 | 133568 ¹ |

¹ Оценка.