

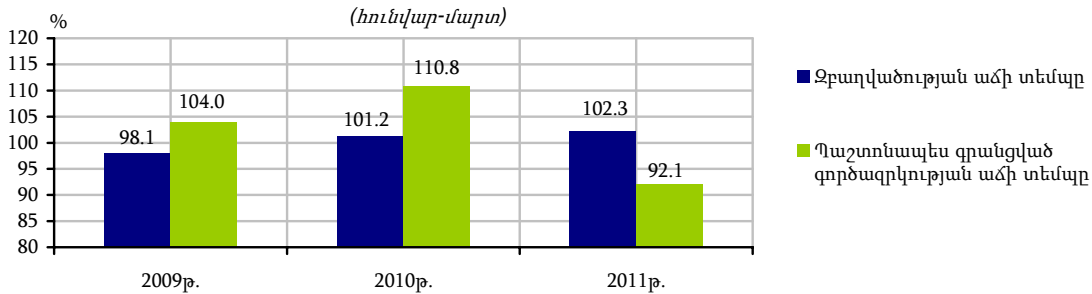
### 1.4. Աշխատանքի շուկայի ցուցանիշներ

#### 1.4.1. Զբաղվածություն

##### Տնտեսապես ակտիվ բնակչության կազմը, հունվար- մարտ

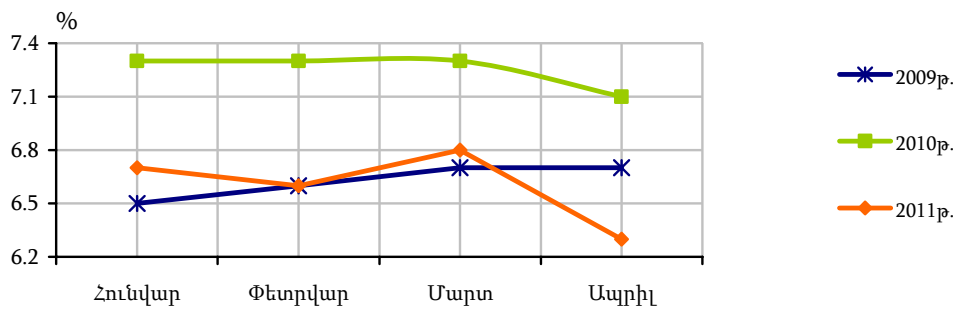
ժամանակաշրջանի միջինը

	Տնտեսապես ակտիվ բնակչություն, հազ. մարդ	այդ թվում՝		Գործազրկության մակարդակը, %
		զբաղվածներ	պաշտոնապես գրանցված գործազուրկներ <sup>1</sup>	
2009թ.	1138.1	1062.0	76.1	6.7
2010թ.	1158.9	1074.6 <sup>2</sup>	84.3	7.3 <sup>2</sup>
2011թ.	1177.4	1099.8 <sup>2</sup>	77.6	6.6 <sup>2</sup>



##### Պաշտոնապես գրանցված գործազրկության միջին ամսական մակարդակը, 2009-2011թթ.

	2009թ.	2010թ. <sup>2</sup>	2011թ. <sup>2</sup>
Հունվար	6.5	7.3	6.7
Փետրվար	6.6	7.3	6.6
Մարտ	6.7	7.3	6.8
Ապրիլ	6.7	7.1	6.3



##### Աշխատուժի առաջարկը, 2011թ.

ամսվա վերջի դրությամբ

	Աշխատանք փնտրողներ		նրանցից՝ չգրադավածներ		որոնցից՝ գործազուրկներ	
	ընդամենը, հազ. մարդ	2010թ. նույն ամսվա նկատմամբ, %	ընդամենը, հազ. մարդ	2010թ. նույն ամսվա նկատմամբ, %	ընդամենը, հազ. մարդ	2010թ. նույն ամսվա նկատմամբ, %
Հունվար	92.7	92.5	79.6	91.9	78.0	91.9
Փետրվար	92.6	92.9	78.7	92.3	77.2	92.3
Մարտ	92.5	91.3	78.1	90.6	76.5	90.6
Ապրիլ	91.9	90.4	77.0	88.7	75.4	88.5

<sup>1</sup> ՀՀ աշխատանքի և սոցիալական հարցերի նախարարության «Զբաղվածության պետական ծառայություն» գործակալության տվյալներով:

<sup>2</sup> Գնահատական:

Կին աշխատուժի առաջարկը, 2011թ.

ամսվա վերջի դրությամբ

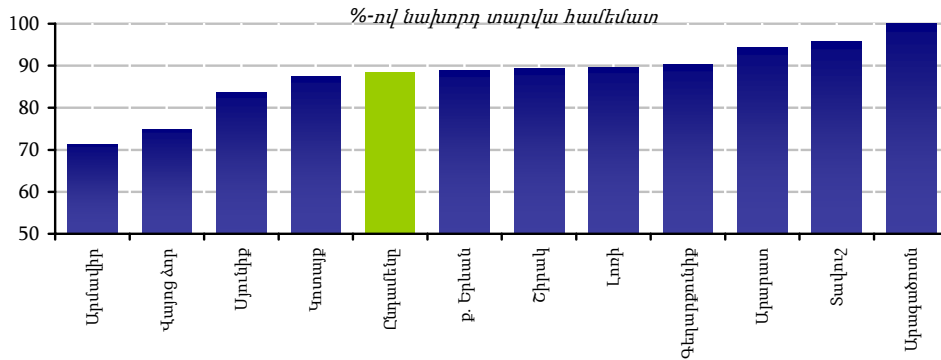
	Աշխատանք փնտրող կանայք		նրանցից՝ չգրադավածներ		որոնցից՝ գործազուրկներ	
	ընդամենը, հազ. մարդ	2010թ. նույն ամսվա նկատմամբ, %	ընդամենը, հազ. մարդ	2010թ. նույն ամսվա նկատմամբ, %	ընդամենը, հազ. մարդ	2010թ. նույն ամսվա նկատմամբ, %
Հունվար	60.9	91.3	55.6	91.4	54.6	91.3
Փետրվար	60.6	91.5	54.8	91.6	53.9	91.7
Մարտ	60.4	90.3	54.3	90.3	53.4	90.5
Ապրիլ	60.0	89.4	53.5	88.4	52.6	88.4

Աշխատուժի առաջարկն ըստ ՀՀ մարզերի և ք. Երևանի, 2011թ. ապրիլի վերջի դրությամբ

հազ. մարդ

	Աշխատանք փնտրողներ			նրանցից՝ չգրադավածներ			որոնցից՝ գործազուրկներ		
	ընդամենը	նրանցից՝ երիտասարդներ, տարեկան		ընդամենը	նրանցից՝ երիտասարդներ, տարեկան		ընդամենը	նրանցից՝ երիտասարդներ, տարեկան	
		16-24	25-30		16-24	25-30		16-24	25-30
<b>Ընդամենը</b>	<b>91.9</b>	<b>8.1</b>	<b>12.1</b>	<b>77.0</b>	<b>5.8</b>	<b>9.5</b>	<b>75.4</b>	<b>5.7</b>	<b>9.3</b>
ք. Երևան	28.6	1.3	3.1	25.9	1.1	2.6	25.7	1.0	2.5
Արագածոտն	2.7	0.4	0.4	1.5	0.2	0.2	1.4	0.2	0.2
Արարատ	4.4	0.5	0.6	3.4	0.3	0.4	3.3	0.3	0.4
Արմավիր	3.8	0.3	0.5	3.1	0.2	0.3	3.0	0.2	0.3
Գեղարքունիք	7.7	0.6	1.2	5.7	0.4	0.8	5.5	0.4	0.8
Լոռի	12.3	1.5	1.8	10.6	1.2	1.5	10.5	1.1	1.5
Կոտայք	8.0	0.7	1.1	7.1	0.5	0.9	7.0	0.5	0.9
Շիրակ	10.4	1.2	1.3	8.9	0.9	1.1	8.4	0.9	1.0
Սյունիք	7.2	0.7	1.0	5.3	0.4	0.7	5.1	0.4	0.7
Վայոց ձոր	1.4	0.2	0.2	0.9	0.1	0.2	0.9	0.1	0.2
Տավուշ	5.4	0.7	0.9	4.5	0.5	0.7	4.5	0.5	0.7

Գործազուրկների բաշխումն ըստ ՀՀ մարզերի և ք. Երևանի, 2011թ. ապրիլի վերջի դրությամբ



Աշխատուժի առաջարկն ըստ ՀՀ մարզերի, տարածաշրջանների և ք. Երևանի, 2011թ. ապրիլի վերջի դրությամբ

մարդ

	Աշխատանք փնտրողներ	նրանցից՝ գործազուրկներ		Աշխատանք փնտրողներ	նրանցից՝ գործազուրկներ
<b>Ընդամենը</b>	<b>91933</b>	<b>75388</b>			
<b>ք. Երևան</b>	<b>28620</b>	<b>25667</b>	<b>Լոռի</b>	<b>12279</b>	<b>10479</b>
Աջափնյակ	3399	2985	Թումանյան	1392	1079
Ավան	1377	1262	Սպիտակ	1652	1221
Արաբկիր	1895	1665	Ստեփանավան	2905	2441
Դավթաշեն	1816	1720	Տաշիր	483	356

1.ԻՐԱԿԱՆ ՀԱՏՎԱԾ

	Աշխատանք փնտրողներ	նրանցից՝ գործազուրկներ		Աշխատանք փնտրողներ	նրանցից՝ գործազուրկներ
Էրեբունի	4250	3723	ք. Վանաձոր	5847	5382
Կենտրոն	2566	2221	<b>Կոտայք</b>	<b>8051</b>	<b>6974</b>
Մալաթիա-Սեբաստիա	4493	4033	Արովյան	2891	2458
Նոր Նորք	2601	2314	Հրազդան	4181	3662
Շենգավիթ	4244	3914	Նաիրի	979	854
Քանաքեռ-Զեյթուն	1979	1830	<b>Շիրակ</b>	<b>10372</b>	<b>8432</b>
<b>Արագածոտն</b>	<b>2472</b>	<b>1434</b>	Ամասիա	158	104
Աշտարակ	1265	1022	Անի	574	312
Ապարան	382	140	Աշոցք	392	186
Արագած	530	134	Արթիկ	858	550
Թալին	565	138	ք. Գյումրի	8390	7280
<b>Արարատ</b>	<b>4421</b>	<b>3337</b>	<b>Սյունիք</b>	<b>7190</b>	<b>5146</b>
Արարատ	1793	1339	Գորիս	2828	2025
Արտաշատ	1374	998	Կապան	2257	1719
Մասիս	1254	1000	Մեղրի	708	431
<b>Արմավիր</b>	<b>3806</b>	<b>3024</b>	Սիսիան	1397	971
Արմավիր	1406	1180	<b>Վայոց ձոր</b>	<b>1440</b>	<b>893</b>
Բաղրամյան	1050	684	Եղեգնաձոր	427	213
Վաղարշապատ	1350	1160	Վայք	1013	680
<b>Գեղարքունիք</b>	<b>7655</b>	<b>5545</b>	<b>Տավուշ</b>	<b>5357</b>	<b>4457</b>
Գավառ	1804	1205	Իջևան	1599	1153
Ճամբարակ	356	222	Նոյեմբերյան	588	446
Մարտունի	1591	995	Տավուշ	779	597
Սևան	2129	1957	ք. Դիլիջան	2391	2261
Վարդենիս	1775	1166			

Աշխատանքով ապահովվածները, 2011թ.

	Ընդամենը, մարդ	2010թ. նույն ամսվա նկատմամբ, %	ամսվա վերջի դրությամբ Աշխատանք փնտրողների նկատմամբ, %
Հունվար	631	114.3	0.7
Փետրվար	824	83.8	0.9
Մարտ	947	85.9	1.0
Ապրիլ	1007	103.2	1.1

Թափուր աշխատատեղերի ծանրաբեռնվածությունը, 2011թ.

	Աշխատուժի պահանջարկը		Զգրադվածների թվաքանակը մեկ թափուր աշխատատեղի հաշվով		
	մարդ	2010թ. նույն ամսվա նկատմամբ, %	մարդ	նախորդ ամսվա նկատմամբ, %	2010թ. նույն ամսվա նկատմամբ, %
Հունվար	742	104.2	107	125.9	87.7
Փետրվար	833	144.9	94	87.9	63.5
Մարտ	992	112.6	79	84.0	80.6
Ապրիլ	1091	108.1	71	89.9	82.6

Նպաստառու գործազուրկների թվաքանակը և գործազրկության նպաստի միջին չափը

	Նպաստառուների թվաքանակը, ամսվա վերջի դրությամբ, հազ. մարդ		Նպաստի միջին չափը, դրամ	
	2010թ.	2011թ.	2010թ.	2011թ.
Հունվար	26.3	18.9	16802	17880
Փետրվար	26.1	18.5	16448	17712
Մարտ	26.3	18.6	16270	17963
Ապրիլ	26.1	18.4	16195	17815

**Զբաղվածության կարգավորման ամենամյա պետական ծրագրերում ընդգրկված անձանց թվաքանակն ըստ ծրագրերի տեսակների, 2011թ.**

*ամսվա վերջի դրությամբ*

	Մարտ				Ապրիլ			
	ընդամենը, մարդ	նրանցից՝			ընդամենը, մարդ	նրանցից՝		
		կանայք	երիտասարդներ, տարեկան			կանայք	երիտասարդներ, տարեկան	
			16-24	25-30			16-24	25-30
<b>Օրագրերում ընդգրկված անձանց թվաքանակը, ընդամենը</b>	<b>19014</b>	<b>12552</b>	<b>821</b>	<b>2176</b>	<b>20046</b>	<b>12439</b>	<b>1012</b>	<b>2413</b>
<i>այդ թվում.</i>								
մասնագիտական ուսուցման ծրագրերում ընդգրկվածներ	186	126	71	40	239	178	80	56
ձեռնարկատիրական գործունեությամբ զբաղվելու նպատակով պետական գրանցման համար ֆինանսական աջակցություն ստացածներ	16	1	0	1	18	10	1	0
աշխատաշուկայում անմիջոցապես խմբերին աշխատանքի տեղավորման նպատակով աշխատավարձի մասնակի փոխհատուցման ծրագրում ընդգրկվածներ	199	121	8	19	197	118	6	19
հասարակական աշխատանքներում ընդգրկվածներ	20	0	8	3	1190	201	197	160
այլ վայր աշխատանքի գործուղվածներ	15	10	4	0	16	11	4	0
գործազրկության նպաստ ստացողներ	18578	12294	730	2113	18386	11926	724	2178

**1.4.1.1. Զբաղվածության ցուցանիշներն ըստ տնային տնտեսությունների ընտրանքային հետազոտության արդյունքների**

Ստորև ներկայացվում են 2009-2010թթ. հետազոտություններով արձանագրված որոշ առանցքային ցուցանիշներ, որոնք առավել ընդլայնված կազմով կզետեղվեն սույն հրապարակման հունվար-հունիս թողարկման մեջ:

2010թ. հետազոտության ստորև ներկայացվող ցուցանիշները դեռևս նախնական են: Հետազոտությունն իրականացվել է 7872 տնային տնտեսություններում՝ ողջ տարվա ընթացքում՝ ընդգրկելով Հայաստանի Հանրապետության բոլոր մարզերը և Երևան քաղաքը: Տվյալները հիմնված են հանրապետության տնային տնտեսությունների **15-75 տարեկան** անդամների պատասխանների վրա: Հետազոտությամբ դիտարկվող ժամանակաշրջանը եղել է հարցմանը նախորդող վերջին մեկ շաբաթը:

Հետազոտության հիմքում դրված հասկացությունները, ցուցանիշների համախումբը և հաշվարկման մեթոդաբանությունը հիմնականում համապատասխանում են ԱՄԿ (Աշխատանքի միջազգային կազմակերպություն) և (կամ)<sup>1</sup> Եվրոստատի կողմից առաջարկվող սահմանումներին և դրույթներին՝ հնարավորինս հաշվի առնելով Հայաստանում դրանց կիրառման առանձնահատկությունները:

<sup>1</sup> ԱՄԿ-ի և Եվրոստատի կողմից առաջարկվող սահմանումներում առանձին դեպքերում առկա են որոշ տարբերություններ: Մասնավորապես, պարտադիր ժամկետային զինծառայողներն ըստ ԱՄԿ մեթոդաբանության դասվում են զբաղվածների (տե՛ս ILO, ISCO-88), իսկ ըստ Եվրոստատի (տե՛ս European Commission, The European Union labour force survey, Methods and definitions-2001)՝ տնտեսապես ոչ ակտիվ բնակչության խմբին: Տվյալ դեպքում ՀՀ ԱՎԾ-ն հիմք է ընդունել վերջինս, որը կիրառվում է Եվրամիության անդամ երկրներում:

**Աշխատանքային ռեսուրսների կազմն ըստ սեռի, քաղաք/գյուղ կտրվածքի**

	Ընդամենը		Տղամարդ		Կին		Քաղաք		Գյուղ	
	2009թ.	2010թ.	2009թ.	2010թ.	2009թ.	2010թ.	2009թ.	2010թ.	2009թ.	2010թ.
Աշխատանքային ռեսուրսներ, հազ. մարդ	2397.6	2389.7	1088.1	1075.7	1309.6	1314.0	1579.1	1554.5	818.5	835.1
Տնտեսապես ակտիվ բնակչություն	1418.8	1470.1	750.6	780.4	668.1	689.7	839.6	875.2	579.2	595.0
Զբաղվածներ	1152.8	1185.2	617.3	644.8	535.5	540.4	610.3	627.7	542.6	557.5
Գործազուրկներ	265.9	285.0	133.3	135.7	132.6	149.3	229.3	247.5	36.6	37.5
Տնտեսապես ոչ ակտիվ բնակչություն	978.9	919.5	337.4	295.2	641.5	624.3	739.5	679.4	239.3	240.2
Տնտեսական ակտիվության մակարդակը <sup>1</sup> , %	59.2	61.5	69.0	72.6	51.0	52.5	53.2	56.3	70.8	71.2
Զբաղվածության մակարդակը <sup>1</sup> , %	48.1	49.6	56.7	59.9	40.9	41.1	38.6	40.4	66.3	66.8
Գործազրկության մակարդակը <sup>2</sup> , %	18.7	19.4	17.8	17.4	19.8	21.6	27.3	28.3	6.3	6.3

շարունակություն

	Փոփոխությունը նախորդ տարվա համեմատ (2010/2009), %				
	ընդամենը	տղամարդ	կին	քաղաք	գյուղ
Աշխատանքային ռեսուրսներ	99.7	98.9	100.3	98.4	102.0
Տնտեսապես ակտիվ բնակչություն	103.6	104.0	103.2	104.2	102.7
Զբաղվածներ	102.8	104.5	100.9	102.9	102.7
Գործազուրկներ	107.2	101.8	112.6	107.9	102.5
Տնտեսապես ոչ ակտիվ բնակչություն	93.9	87.5	97.3	91.9	100.4
Տնտեսական ակտիվության մակարդակը <sup>1</sup> , %	103.9	105.2	102.9	105.8	100.6
Զբաղվածության մակարդակը <sup>1</sup> , %	103.1	105.6	100.5	104.7	100.8
Գործազրկության մակարդակը <sup>2</sup> , %	103.7	97.8	109.1	103.7	100.0

**Աշխատանքային ռեսուրսների կազմն ըստ եռամսյակների**

	Միջին տարեկան		I եռամսյակ		II եռամսյակ		III եռամսյակ		IV եռամսյակ	
	2009թ.	2010թ.	2009թ.	2010թ.	2009թ.	2010թ.	2009թ.	2010թ.	2009թ.	2010թ.
Աշխատանքային ռեսուրսներ, հազ. մարդ	2397.6	2389.7	2441.2	2402.3	2426.4	2416.1	2301.9	2353.0	2421.4	2393.7
Տնտեսապես ակտիվ բնակչություն	1418.8	1470.1	1403.8	1406.4	1375.7	1526.8	1424.1	1508.1	1469.8	1486.6
Զբաղվածներ	1152.8	1185.2	1124.9	1143.6	1113.4	1225.2	1149.0	1240.0	1222.7	1214.7
Գործազուրկներ	265.9	285.0	278.9	262.8	262.3	301.6	275.1	268.1	247.0	271.9
Տնտեսապես ոչ ակտիվ բնակչություն	978.9	919.5	1037.4	995.9	1050.6	889.3	877.8	844.9	951.6	907.1
Տնտեսական ակտիվության մակարդակը <sup>1</sup> , %	59.2	61.5	57.5	58.5	56.7	63.2	61.9	64.1	60.7	62.1
Զբաղվածության մակարդակը <sup>1</sup> , %	48.1	49.6	46.1	47.6	45.9	50.7	49.9	52.7	50.5	50.7
Գործազրկության մակարդակը <sup>2</sup> , %	18.7	19.4	19.9	18.7	19.1	19.8	19.3	17.8	16.8	18.3

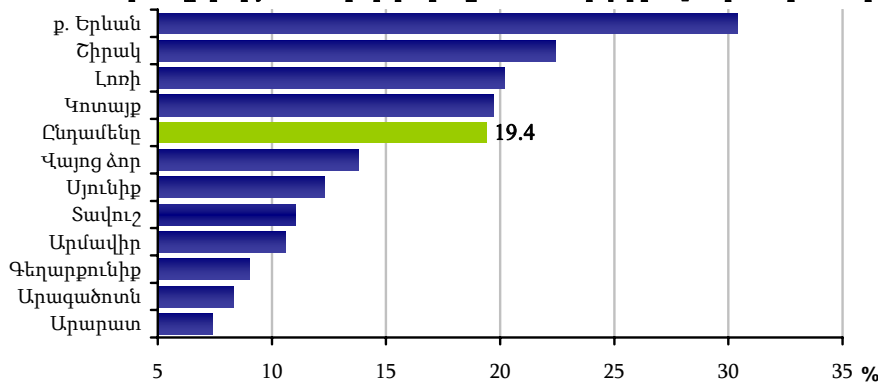
<sup>1</sup> Հաշվարկված է աշխատանքային ռեսուրսների (ըստ առկա բնակչության թվաքանակի ցուցանիշի) թվաքանակի նկատմամբ:

<sup>2</sup> Հաշվարկված է տնտեսապես ակտիվ բնակչության թվաքանակի նկատմամբ:

**Տնտեսապես ակտիվ բնակչության կազմն ըստ ՀՀ մարզերի և ք. Երևանի**

	Տնտեսապես ակտիվ բնակչություն. հազ. մարդ			այդ թվում					
				զբաղված			գործազուրկ		
	2009թ.	2010թ.	2010թ./ 2009թ., %	2009թ.	2010թ.	2010թ./ 2009թ., %	2009թ.	2010թ.	2010թ./ 2009թ., %
<b>Ընդամենը</b>	<b>1418.8</b>	<b>1470.1</b>	<b>103.6</b>	<b>1152.8</b>	<b>1185.2</b>	<b>102.8</b>	<b>265.9</b>	<b>280.0</b>	<b>107.2</b>
ք. Երևան	477.4	488.5	102.3	335.8	340.2	101.3	141.7	148.3	104.7
Արագածոտն	69.0	75.9	110.0	64.2	69.6	108.4	4.8	6.3	131.3
Արարատ	132.8	127.8	96.2	123.9	118.3	95.5	8.9	9.4	105.6
Արմավիր	124.5	129.7	104.2	113.3	116.0	102.4	11.2	13.7	122.3
Գեղարքունիք	96.6	100.0	103.5	86.9	91.0	104.7	9.7	9.0	92.8
Լոռի	131.2	137.1	104.5	105.9	109.5	103.4	25.3	27.7	109.5
Կոտայք	118.5	126.7	106.9	96.5	101.8	105.5	21.9	24.9	113.7
Շիրակ	102.9	110.2	107.1	81.9	85.5	104.4	21.0	24.7	117.6
Սյունիք	68.3	73.1	107.0	59.8	64.1	107.2	8.5	9.0	105.9
Վայոց ձոր	29.1	29.4	101.0	24.2	25.3	104.5	4.9	4.1	83.7
Տավուշ	68.5	71.8	104.8	60.4	63.9	105.8	8.1	7.9	97.5

**Գործազրկության մակարդակն<sup>1</sup> ըստ ՀՀ մարզերի և ք. Երևանի, 2010թ.**



**Տնտեսական ակտիվության մակարդակն ըստ ՀՀ մարզերի և ք. Երևանի**

	Տնտեսական ակտիվության մակարդակ <sup>2</sup> . %		Զբաղվածության մակարդակ <sup>2</sup> . %		Գործազրկության մակարդակ <sup>1</sup> . %	
	2009թ.	2010թ.	2009թ.	2010թ.	2009թ.	2010թ.
<b>Ընդամենը</b>	<b>59.2</b>	<b>61.6</b>	<b>48.1</b>	<b>49.6</b>	<b>18.7</b>	<b>19.4</b>
ք. Երևան	57.2	58.8	40.2	40.9	29.7	30.4
Արագածոտն	82.7	79.7	77.0	73.1	6.9	8.3
Արարատ	68.2	69.7	63.6	64.6	6.7	7.4
Արմավիր	63.3	64.8	57.6	57.9	9.0	10.6
Գեղարքունիք	62.2	65.2	55.9	59.3	10.1	9.0
Լոռի	54.0	60.7	43.6	48.5	19.3	20.2
Կոտայք	49.7	52.9	40.5	42.5	18.5	19.7
Շիրակ	47.9	50.2	38.1	38.9	20.4	22.4
Սյունիք	71.3	75.2	62.4	66.0	12.5	12.3
Վայոց ձոր	67.5	67.7	56.0	58.4	17.0	13.8
Տավուշ	70.8	72.2	62.4	64.3	11.8	11.0

<sup>1</sup> Հաշվարկված է տնտեսապես ակտիվ բնակչության թվաքանակի նկատմամբ:

<sup>2</sup> Հաշվարկված է աշխատանքային ռեսուրսների (առկա բնակչության) թվաքանակի նկատմամբ:

**Զբաղվածներն ըստ զբաղվածության կարգավիճակի, սեռի և քաղաք/գյուղ բաշխվածության**

	Ընդամենը, հազ. մարդ		Վարձու աշխատող		Գործատու		Ինքնազբաղված		Առանց վարձատրության աշխատող ընտանիքի անդամ	
	2009թ.	2010թ.	2009թ.	2010թ.	2009թ.	2010թ.	2009թ.	2010թ.	2009թ.	2010թ.
<b>Ընդամենը</b>	<b>1152.8</b>	<b>1185.2</b>	<b>655.3</b>	<b>673.9</b>	<b>6.3</b>	<b>6.1</b>	<b>290.3</b>	<b>325.5</b>	<b>200.9</b>	<b>179.6</b>
Տղամարդ	617.3	644.8	373.0	401.9	5.8	5.4	170.6	177.0	67.9	60.4
Կին	535.5	540.4	282.3	272.0	0.5	0.7	119.7	148.6	133.1	119.1
Քաղաք	610.2	627.7	526.7	525.5	5.6	5.7	63.8	84.3	14.2	12.2
Գյուղ	542.6	557.5	128.6	148.4	0.7	0.5	226.5	241.2	186.8	167.4

**Զբաղվածներն ըստ գործունեության ոլորտների և զբաղվածության կարգավիճակի**

	Ընդամենը, հազ. մարդ		Գյուղատնտեսական		Ոչ գյուղատնտեսական	
	2009թ.	2010թ.	2009թ.	2010թ.	2009թ.	2010թ.
<b>Ընդամենը</b>	<b>1152.8</b>	<b>1185.2</b>	<b>454.8</b>	<b>457.4</b>	<b>698.0</b>	<b>727.8</b>
Վարձու աշխատող	655.3	673.9	17.9	22.2	637.4	651.7
Գործատու	6.3	6.1	0.2	...	6.1	6.1
Ինքնազբաղված	290.3	325.5	241.0	259.9	49.3	65.7
Առանց վարձատրության աշխատող ընտանիքի անդամ	200.9	179.6	195.7	175.3	5.2	4.2

**Զբաղվածներն ըստ գործունեության բնույթի և զբաղվածության կարգավիճակի**

	Ընդամենը, հազ. մարդ		Մշտական		Ժամանակավոր, սեզոնային		Պատահական, միանգամյա	
	2009թ.	2010թ.	2009թ.	2010թ.	2009թ.	2010թ.	2009թ.	2010թ.
<b>Ընդամենը</b>	<b>1152.8</b>	<b>1185.2</b>	<b>898.1</b>	<b>955.0</b>	<b>237.6</b>	<b>213.8</b>	<b>17.1</b>	<b>16.4</b>
Վարձու աշխատող	655.3	673.9	578.9	597.9	62.0	65.5	14.4	10.5
Գործատու	6.3	6.1	6.0	5.8	0.2	0.3	-	-
Ինքնազբաղված	290.3	325.5	186.1	228.0	101.6	92.0	2.7	5.5
Առանց վարձատրության աշխատող ընտանիքի անդամ	200.9	179.6	127.0	123.3	73.8	56.0	0.1	0.3

**Երկրորդ աշխատանք ունեցողներն ըստ զբաղվածության կարգավիճակի, սեռի և քաղաք/գյուղ բաշխվածության**

	Ընդամենը, հազ. մարդ		Վարձու աշխատող		Գործատու		Ինքնազբաղված		Առանց վարձատրության աշխատող ընտանիքի անդամ	
	2009թ.	2010թ.	2009թ.	2010թ.	2009թ.	2010թ. <sup>1</sup>	2009թ.	2010թ.	2009թ.	2010թ.
<b>Ընդամենը</b>	<b>39.5</b>	<b>53.2</b>	<b>4.4</b>	<b>3.8</b>	<b>0.1</b>	<b>0.0</b>	<b>23.6</b>	<b>33.2</b>	<b>11.4</b>	<b>16.2</b>
Տղամարդ	22.2	28.4	3.1	1.6	0.1	0.0	12.9	17.8	6.1	9.0
Կին	17.3	24.8	1.3	2.2	...	...	10.7	15.4	5.3	7.3
Քաղաք	9.9	11.4	3.3	3.1	0.1	0.0	5.4	7.8	1.2	0.5
Գյուղ	29.6	41.8	1.2	0.8	...	...	18.1	25.4	10.3	15.7

<sup>1</sup>Տվյալները չեն ապահովվել նվազագույն ներկայացուցականություն:

**Երկրորդ աշխատանք ունեցողներն ըստ գործունեության ոլորտների և զբաղվածության կարգավիճակի**

	Ընդամենը, հազ. մարդ		Գյուղատնտեսական		Ոչ գյուղատնտեսական	
	2009թ.	2010թ.	2009թ.	2010թ.	2009թ.	2010թ.
<b>Ընդամենը</b>	<b>39.5</b>	<b>53.2</b>	<b>33.1</b>	<b>48.3</b>	<b>6.4</b>	<b>4.9</b>
Վարձու աշխատող	4.4	3.8	0.2	0.4	4.2	3.4
Գործատու	0.1	...	...	...	0.1	0.0 <sup>1</sup>
Ինքնազբաղված	23.6	33.2	21.5	31.7	2.1	1.4
Առանց վարձատրության աշխատող ընտանիքի անդամ	11.4	16.2	11.4	16.2	0.0	...

**Երկրորդ աշխատանք ունեցողներն ըստ գործունեության բնույթի և զբաղվածության կարգավիճակի**

	Ընդամենը, հազ. մարդ		Մշտական		Ժամանակավոր, սեզոնային		Պատահական, միանգամյա	
	2009թ.	2010թ.	2009թ.	2010թ.	2009թ.	2010թ.	2009թ.	2010թ.
<b>Ընդամենը</b>	<b>39.5</b>	<b>53.2</b>	<b>25.0</b>	<b>30.9</b>	<b>14.2</b>	21.6	<b>0.3</b>	0.7
Վարձու աշխատող	4.4	3.8	3.8	2.7	0.6	1.1	...	...
Գործատու	0.1	...	0.1	0.0 <sup>1</sup>	...	...	...	...
Ինքնազբաղված	23.6	33.2	13.1	18.7	10.2	13.8	0.2	0.7
Առանց վարձատրության աշխատող ընտանիքի անդամ	11.4	16.2	8.1	9.5	3.3	6.7	...	...

**Տնտեսապես ոչ ակտիվ բնակչության կազմն ըստ սեռի և քաղաք/գյուղ բաշխվածության**

	Ընդամենը, հազ. մարդ		Սովորող, ուսանող (առկա ուսուցմամբ)		Տնային տնտեսությունը վարող		Կենսաթոշակառու		Աշխատանք չունեցող այլ անձինք	
	2009թ.	2010թ.	2009թ.	2010թ.	2009թ.	2010թ. <sup>1</sup>	2009թ.	2010թ.	2009թ.	2010թ.
<b>Ընդամենը</b>	<b>978.9</b>	<b>919.5</b>	<b>215.3</b>	<b>196.8</b>	<b>216.8</b>	<b>223.0</b>	<b>236.0</b>	<b>226.7</b>	<b>310.9</b>	<b>273.0</b>
Տղամարդ	337.4	295.2	91.9	84.9	3.5	1.3	95.3	85.9	146.9	123.1
Կին	641.5	624.3	123.4	112.0	213.3	221.7	140.7	140.8	164.0	149.9
Քաղաք	739.5	679.3	151.8	135.3	173.4	173.4	192.2	185.6	222.2	185.0
Գյուղ	239.3	240.2	63.5	61.5	43.4	49.6	43.8	41.0	88.7	88.1

**Տնտեսապես ոչ ակտիվ բնակչության կազմն ըստ ՀՀ մարզերի և ք. Երևանի**

	Ընդամենը, հազ. մարդ		Սովորող, ուսանող (առկա ուսուցմամբ)		Տնային տնտեսությունը վարող		Կենսաթոշակառու		Աշխատանք չունեցող այլ անձինք	
	2009թ.	2010թ.	2009թ.	2010թ.	2009թ.	2010թ.	2009թ.	2010թ.	2009թ.	2010թ.
<b>Ընդամենը</b>	<b>978.9</b>	<b>919.5</b>	<b>215.3</b>	<b>196.8</b>	<b>216.8</b>	<b>223.0</b>	<b>236.0</b>	<b>226.7</b>	<b>310.9</b>	<b>273.0</b>
ք. Երևան	357.8	342.9	87.5	77.2	97.7	96.6	97.6	104.2	75.0	64.9
Արագածոտն	14.5	19.3	5.1	6.1	1.2	2.2	3.2	3.2	5.0	7.8
Արարատ	62.0	56.3	16.0	14.5	15.8	15.4	10.3	9.1	19.9	17.2
Արմավիր	72.1	71.1	13.7	15.8	22.0	19.4	13.3	13.4	23.1	22.6
Գեղարքունիք	58.8	53.4	11.6	9.3	9.1	12.5	12.1	12.6	26.1	19.1
Լոռի	111.8	88.7	19.2	16.4	13.1	11.5	29.4	22.4	50.2	38.4
Կոտայք	120.0	112.7	19.9	19.6	32.8	36.9	19.0	20.2	48.4	36.0
Շիրակ	112.0	109.4	26.1	23.2	12.8	14.5	27.7	24.5	45.5	47.2
Սյունիք	27.5	24.1	6.4	5.6	4.8	6.8	11.2	7.4	5.1	4.3
Վայոց ձոր	14.0	14.0	3.3	3.5	2.0	1.7	3.9	3.6	4.9	5.3
Տավուշ	28.3	27.6	6.5	5.8	5.6	5.5	8.4	6.0	7.8	10.3

<sup>1</sup> Տվյալները չեն ապահովել նվազագույն ներկայացուցչականություն: