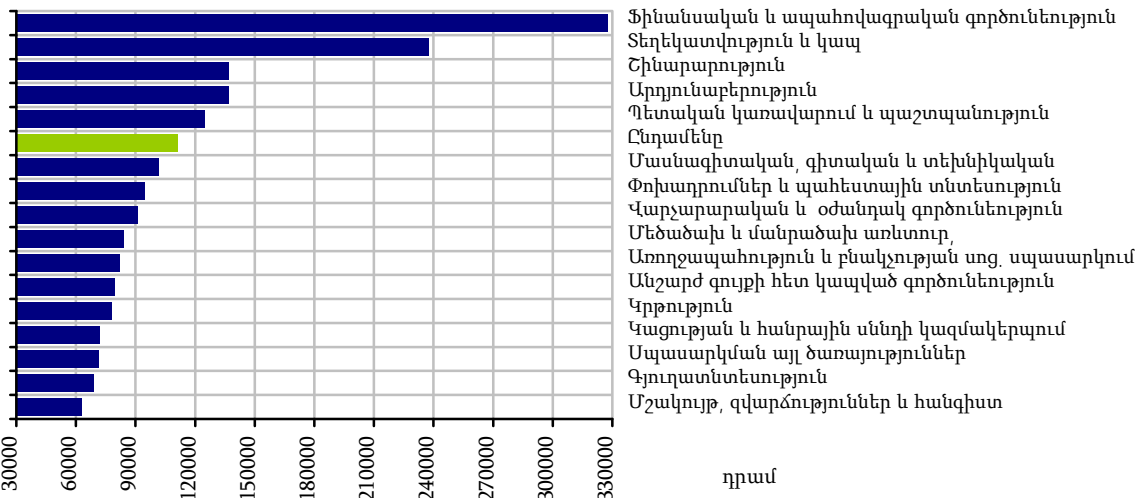


1.4.2. Աշխատանքի վարձատրություն

Միջին ամսական անվանական աշխատավարձն ըստ տնտեսական գործունեության տեսակների, 2011թ.

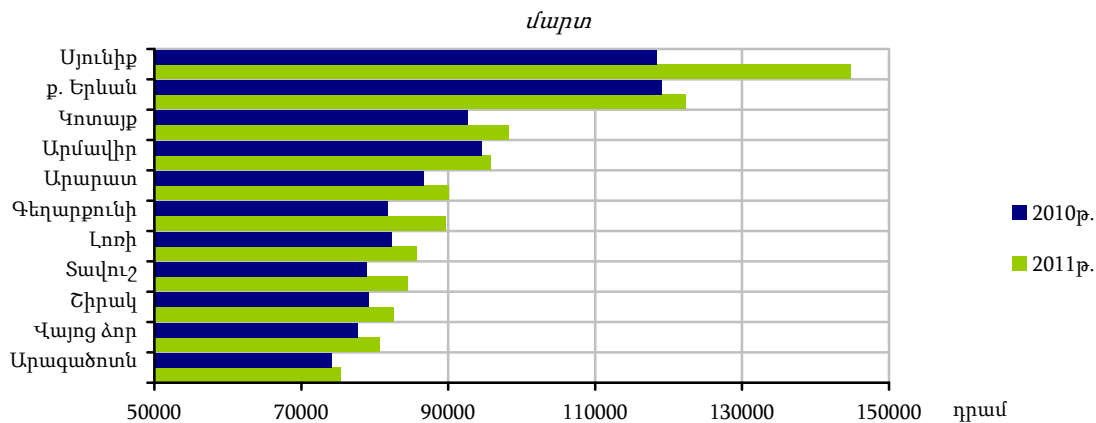
	Անվանական միջին աշխատավարձը, դրամ		2010թ. նկատմամբ, %	
	փետրվար	մարտ	փետրվար	մարտ
Ընդամենը	107922	111485	105.4	105.1
Գյուղատնտեսություն, անտառային տնտեսություն և ձկնորսություն	65107	69082	83.8	91.3
Հանքագործական արդյունաբերություն և բազահանքերի շահագործում	206719	242886	116.6	123.4
Մշակող արդյունաբերություն	104078	111624	99.6	100.5
Էլեկտրականության, գազի, ջրի և լավորակ օդի մատակարարում	143424	147715	102.8	101.8
Ջրամատակարարում, կոյուղի, թափոնների կառավարում և վերամշակում	104299	110865	105.3	109.6
Շինարարություն	123828	137167	103.4	105.4
Մեծածախ և մանրածախ առևտուր, ավտոմեքենաների և մոտոցիկլների նորոգում	82494	84111	100.1	99.3
Փոխադրումներ և պահեստային տնտեսություն	90011	94795	105.0	109.1
Կացության և հանրային սննդի կազմակերպում	69869	71818	95.1	94.9
Տեղեկատվություն և կապ	236339	237473	108.8	85.7
Ֆինանսական և ապահովագրական գործունեություն	284990	327588	107.8	113.3
Անշարժ գույքի հետ կապված գործունեություն	86326	79691	100.2	85.8
Մասնագիտական, գիտական և տեխնիկական գործունեություն	96996	101708	105.6	104.0
Վարչարարական և օժանդակ գործունեություն	91629	91245	92.8	84.5
Պետական կառավարում և պաշտպանություն, պարտադիր սոցիալական ապահովություն	140525	124718	100.5	102.3
Կրթություն	77724	77909	102.3	102.8
Առողջապահություն և բնակչության սոցիալական ապաստարկում	77278	81965	121.5	124.5
Մշակույթ, զվարճություններ և հանգիստ	60782	63233	111.1	108.3
Սպասարկման այլ ծառայություններ	70111	71600	91.5	87.9

մարտ



Միջին ամսական անվանական աշխատավարձը ՀՀ մարզերում և ք. Երևանում, 2011թ. մարտ

	Անվանական միջին աշխատավարձը, դրամ	Ընդամենի նկատմամբ, %	2010թ. նույն ամսվա նկատմամբ, %	Սահմանված նվազագույն աշխատավարձի նկատմամբ, անգամ
Ընդամենը	111485	100	105.1	3.4
ք. Երևան	122385	109.8	102.8	3.8
Արագածոտն	75339	67.6	101.6	2.3
Արարատ	90067	80.8	103.9	2.8
Արմավիր	95836	86.0	101.3	2.9
Գեղարքունիք	89740	80.5	109.8	2.8
Լոռի	85700	76.9	104.1	2.6
Կոտայք	98288	88.2	106.0	3.0
Շիրակ	82573	74.1	104.2	2.5
Սյունիք	144774	129.9	122.3	4.5
Վայոց ձոր	80628	72.3	103.7	2.5
Տավուշ	84462	75.8	106.9	2.6



Միջին ամսական անվանական աշխատավարձն ըստ տնտեսության հատվածների և տնտեսական գործունեության տեսակների, 2011թ. մարտ

	Ընդամենը, դրամ	Պետական	Ոչ պետական	2010թ. նույն ամսվա նկատմամբ, %		
				ընդամենը	պետական	ոչ պետական
Ընդամենը	111485	88922	138573	105.1	105.5	100.9
Գյուղատնտեսություն, անտառային տնտեսություն և ձկնորսություն	69082	55817	78661	91.3	107.5	86.8
Հանքագործական արդյունաբերություն և բացահանքերի շահագործում	242886	-	242886	123.4	-	123.4
Մշակող արդյունաբերություն	111624	69761	112597	100.5	111.9	100.7
Էլեկտրականության, գազի, գոլորշու և յավորակ օդի մատակարարում	147715	201547	141142	101.8	115.7	100.5
Ջրամատակարարում, կոյուղի, թափոնների կառավարում և վերամշակում	110865	90356	115600	109.6	145.5	104.3
Շինարարություն	137167	127163	137540	105.4	78.5	107.9
Մեծածախ և մանրածախ առևտուր, ավտոմեքենաների և մոտոցիկլների նորոգում	84111	-	84111	99.3	-	99.3
Փոխադրումներ և պահեստային տնտեսություն	94795	110970	77703	109.1	114.2	109.1
Կացության և հանրային սննդի կազմակերպում	71818	-	71818	94.9	-	94.9

1.ԻՐԱԿԱՆ ՀՍՏՎԱԾ

	Ընդամենը, դրամ	Պետական	Ոչ պետական	2010թ. նույն ամսվա նկատմամբ, %		
				ընդամենը	պետական	ոչ պետական
Տեղեկատվություն և կապ	237473	99526	276309	85.7	94.2	83.6
Ֆինանսական և ապահովագրական գործունեություն	327588	329184	327474	113.3	102.4	114.3
Անշարժ գույքի հետ կապված գործունեություն	79691	76642	81686	85.8	94.1	83.1
Մասնագիտական, գիտական և տեխնիկական գործունեություն	101708	72263	174033	104.0	96.0	96.6
Վարչարարական և օժանդակ գործունեություն	91245	62675	107507	84.5	94.2	77.7
Պետական կառավարում և պաշտպանություն, պարտադիր սոցիալական ապահովություն	124718	124956	86638	102.3	102.5	-
Կրթություն	77909	77341	90744	102.8	102.2	115.1
Առողջապահություն և բնակչության սոցիալական ապաստարկում	81965	76877	99670	124.5	122.3	130.0
Մշակույթ, զվարճություններ և հանգիստ	63233	59445	79321	108.3	111.1	92.5
Սպասարկման այլ ծառայություններ	71600	69069	71936	87.9	94.6	87.3

Միջին ամսական անվանական աշխատավարձն ըստ տնտեսական գործունեության տեսակների և բնակավայրի, 2011թ. մարտ

	Ընդամենը, դրամ	Քաղաք	Գյուղ	2010թ. նույն ամսվա նկատմամբ, %		
				ընդամենը	քաղաք	գյուղ
Ընդամենը	111485	115020	81932	105.1	105.3	99.9
Գյուղատնտեսություն, անտառային տնտեսություն և ձկնորսություն	69082	69716	68255	91.3	99.6	83.8
Հանքագործական արդյունաբերություն և բացահանքերի շահագործում	242886	242599	246386	123.4	119.2	175.8
Մշակող արդյունաբերություն	111624	115016	88605	100.5	101.7	90.6
Էլեկտրականության, գազի, գոլորշու և յավորակ օդի մատակարարում	147715	147960	133732	101.8	101.7	103.3
Ջրամատակարարում, կոյուղի, թափոնների կառավարում և վերամշակում	110865	110865	-	109.6	109.6	-
Շինարարություն	137167	139964	96401	105.4	106.3	93.3
Մեծածախ և մանրածախ առևտուր, ավտոմեքենաների և մոտոցիկլների նորոգում	84111	84400	73972	99.3	99.4	125.3
Փոխադրումներ և պահեստային տնտեսություն	94795	94899	43615	109.1	109.0	136.0
Կացության և հանրային սննդի կազմակերպում	71818	72269	41483	94.9	94.9	111.7
Տեղեկատվություն և կապ	237473	237452	260120	85.7	85.8	38.2
Ֆինանսական և ապահովագրական գործունեություն	327588	327994	108114	113.3	113.3	140.8
Անշարժ գույքի հետ կապված գործունեություն	79691	79691	-	85.8	85.8	-
Մասնագիտական, գիտական և տեխնիկական գործունեություն	101708	102264	41814	104.0	104.1	97.8
Վարչարարական և օժանդակ գործունեություն	91245	91351	69380	84.5	84.6	-
Պետական կառավարում և պաշտպանություն, պարտադիր սոցիալական ապահովություն	124718	125922	96364	102.3	102.7	95.8

	Ընդամենը, դրամ	Քաղաք	Գյուղ	2010թ. նույն ամսվա նկատմամբ, %		
				ընդամենը	քաղաք	գյուղ
Կրթություն	77909	78147	77267	102.8	104.3	99.3
Առողջապահություն և բնակչության սոցիալական սպասարկում	81965	82651	69603	124.5	125.3	109.6
Մշակույթ, զվարճություններ և հանգիստ	63233	62657	83354	108.3	108.6	99.3
Սպասարկման այլ ծառայություններ	71600	71600	-	87.9	87.9	-

Միջին ամսական անվանական աշխատավարձն ըստ արտարժույթի տեսակների (ՀՀ ԿԲ փոխարժեքով), 2011թ.

	Դրամ	Նախորդ ամսվա նկատմամբ, %	Նախորդ տարվա նույն ամսվա նկատմամբ, %	ԱՄՆ դոլար	Նախորդ ամսվա նկատմամբ, %	Նախորդ տարվա նույն ամսվա նկատմամբ, %
Հունվար	105273	77.0	105.7	288	76.1	109.4
Փետրվար	107922	102.5	105.4	296	102.5	109.9
Մարտ ^ժ	111485	103.3	105.1	303	102.4	112.4
Ապրիլ ¹	110593	99.2	105.2	296	97.8	111.1

	Եվրո	Նախորդ ամսվա նկատմամբ, %	Նախորդ տարվա նույն ամսվա նկատմամբ, %	Ռուբլի	Նախորդ ամսվա նկատմամբ, %	Նախորդ տարվա նույն ամսվա նկատմամբ, %
Հունվար	216	75.1	116.5	8657	74.1	110.2
Փետրվար	216	100.4	110.1	8648	99.9	106.6
Մարտ ^ժ	216	99.9	109.0	8609	99.6	108.3
Ապրիլ ¹	204	94.6	103.1	8290	96.3	106.7

Միջին ամսական անվանական աշխատավարձն ըստ տնտեսական գործունեության տեսակների և աշխատողների առանձին խմբերի, 2011թ. մարտ

	Համատեղությամբ աշխատողների միջին աշխատավարձը		Կապալային կամ քաղաքացիաիրավական պայմանագրով աշխատողների միջին աշխատավարձը	
	փետրվար	մարտ	փետրվար	մարտ
Ընդամենը	82438	85553	107012	112887
Գյուղատնտեսություն, անտառային տնտեսություն և ձկնորսություն	37500	-	-	71160
Հանքագործական արդյունաբերություն և բացահանքերի շահագործում	140067	341783	203800	309531
Մշակող արդյունաբերություն	78845	84457	133071	136711
Էլեկտրականության, գազի, գոլորշու և լավորակ օդի մատակարարում	154240	165575	269190	235412
Ջրամատակարարում, կոյուղի, թափոնների կառավարում և վերամշակում	-	48750	52757	113313
Շինարարություն	117316	110784	154480	170799
Մեծածախ և մանրածախ առևտուր, ավտոմեքենաների և մոտոցիկլների նորոգում	90756	88375	59153	72633
Փոխադրումներ և պահեստային տնտեսություն	58323	65311	123683	186400
Կացության և հանրային սննդի կազմակերպում	74032	49500	56078	73221
Տեղեկատվություն և կապ	104616	106762	99199	100169

¹ Գնահատական:

1.ԻՐԱԿԱՆ ՀՍՏՎԱԾ

	Համատեղությամբ աշխատողների միջին աշխատավարձը		Կապալային կամ քաղաքացիաիրավական պայմանագրով աշխատողների միջին աշխատավարձը	
Ֆինանսական և ապահովագրական գործունեություն	221287	231361	111699	111271
Անշարժ գույքի հետ կապված գործունեություն	79474	130336	107500	140185
Մասնագիտական, գիտական և տեխնիկական գործունեություն	71283	79097	153925	172021
Վարչարարական և օժանդակ գործունեություն	117134	118324	97145	86673
Պետական կառավարում և պաշտպանություն, պարտադիր սոցիալական ապահովություն	52843	61400	61300	74047
Կրթություն	78675	77309	97293	93680
Առողջապահություն և բնակչության սոցիալական սպասարկում	69482	83872	120842	113257
Մշակույթ, զվարճություններ և հանգիստ	63228	69164	71850	54073
Սպասարկման այլ ծառայություններ	92062	82909	143619	130392

Միջին ամսական անվանական աշխատավարձը ՀՀ մարզերում և ք. Երևանում, 2011թ. հունվար-մարտ

	Անվանական միջին աշխատավարձը, դրամ	Ընդամենի նկատմամբ, %	2010թ. նույն եռամսյակի նկատմամբ, %
Ընդամենը	108248	100	105.4
ք. Երևան	118547	109.5	103.9
Արագածոտն	75167	69.4	100.6
Արարատ	88973	82.2	103.5
Արմավիր	96251	88.9	102.5
Գեղարքունիք	87236	80.6	105.7
Լոռի	85201	78.7	104.9
Կոտայք	96801	89.4	107.2
Շիրակ	80253	74.1	101.7
Սյունիք	134516	124.3	118.1
Վայոց ձոր	79319	73.3	103.1
Տավուշ	83086	76.8	107.6

Միջին ամսական անվանական աշխատավարձն ըստ տնտեսության հատվածների ՀՀ մարզերում և ք. Երևանում, 2011թ. հունվար-մարտ

	Ընդամենը, դրամ	Պետական	Ոչ պետական	2010թ. նույն եռամսյակի նկատմամբ, %		
				ընդամենը	պետական	ոչ պետական
Ընդամենը	108248	87618	133262	105.4	104.7	102.2
ք. Երևան	118547	96937	138656	103.9	104.7	100.3
Արագածոտն	75167	71022	93792	100.6	101.7	92.3
Արարատ	88973	78589	101899	103.5	105.0	100.8
Արմավիր	96251	94556	100926	102.5	103.1	100.2
Գեղարքունիք	87236	78016	128984	105.7	103.6	101.0
Լոռի	85201	75263	103204	104.9	103.3	103.5
Կոտայք	96801	75296	116867	107.2	105.5	106.6
Շիրակ	80253	74402	98893	101.7	102.0	97.3
Սյունիք	134516	72846	191049	118.1	109.4	116.0
Վայոց ձոր	79319	73686	90865	103.1	102.9	101.7
Տավուշ	83086	73006	110977	107.6	106.2	104.2

Միջին ամսական անվանական աշխատավարձը սոցիալական ոլորտում¹

	2010թ., դրամ	2011թ., դրամ	Աճի տեմպը, %
Հունվար	71031	74897	105.4
Հունվար-փետրվար	71215	75711	106.3
Հունվար-մարտ	71556	76492	106.9

Միջին ամսական անվանական աշխատավարձն ըստ տնտեսության հատվածների

	<i>դրամ</i>					
	Ընդամենը		Պետական		Ոչ պետական	
	2010թ.	2011թ.	2010թ.	2011թ.	2010թ.	2011թ.
Հունվար	99553	105273	81114	84370	126829	130839
Հունվար-փետրվար	100965	106602	83414	86958	126837	130518
Հունվար-մարտ	102712	108378 ^ճ	83701	87311 ^ճ	130418	133985 ^ճ
Հունվար-ապրիլ	103299	108839 ²	83930	88124 ²	121203	133881 ²

¹ Ներառված են առողջապահության, կրթության, մշակույթի և արվեստի ճյուղերը:

² Գնահատական: