

1.4. Показатели рынка труда

1.4.1. Занятость

1.4.1.1. Показатели безработицы по данным агентства "Государственная служба занятости"
Министерства труда и социальных вопросов РА

Предложение рабочей силы по месяцам, 2013г.

на конец месяца

	Ищущие работу		из них: незанятые		из них: безработные	
	всего, 1000 человек	к соответст- вующему месяцу 2012г., %	всего, 1000 человек	к соответст- вующему месяцу 2012г., %	всего, 1000 человек	к соответствующему месяцу 2012г., %
Январь	72.2	89.9	63.7	91.9	61.5	91.1
Февраль	71.8	89.9	63.2	92.4	61.1	91.7
Март	71.2	90.6	62.9	93.7	61.0	93.3
Апрель	70.2	89.7	62.2	90.8	60.2	90.3

Предложение рабочей силы среди женщин по месяцам, 2013г.

на конец месяца

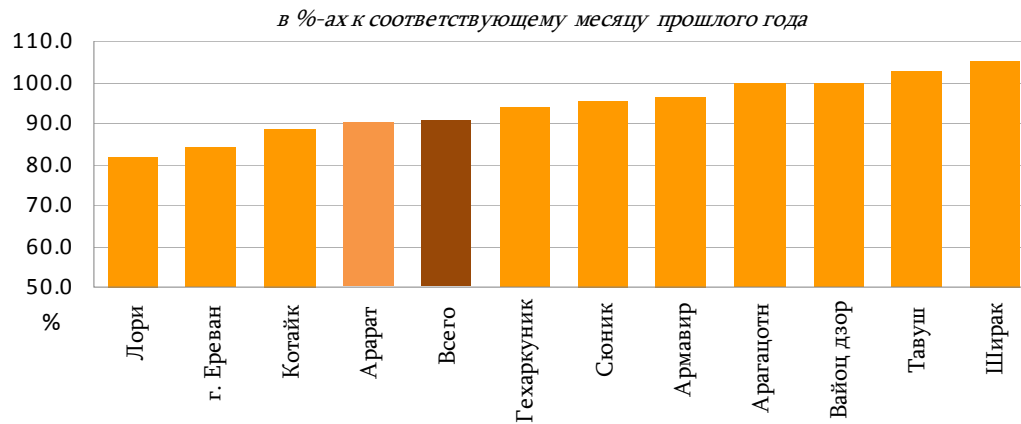
	Женщины, ищущие работу		из них: незанятые		из них: безработные	
	всего, 1000 человек	к соответст- вующему месяцу 2012г., %	всего, 1000 человек	к соответст- вующему месяцу 2012г., %	всего, 1000 человек	к соответст- вующему месяцу 2012г., %
Январь	50.9	93.7	46.1	94.3	44.8	93.7
Февраль	50.6	93.9	45.7	94.6	44.4	94.1
Март	50.3	94.5	45.6	96.4	44.4	95.9
Апрель	49.8	93.6	45.1	93.6	43.9	93.4

Предложение рабочей силы по марзам РА и г. Ереван, на конец апреля 2013г.

1000 человек

	Ищущие работу			из них: незанятые			из них: безработные		
	всего	из них: молодежь, лет		всего	из них: молодежь, лет		всего	из них: молодежь, лет	
		16-24	25-30		16-24	25-30		16-24	25-30
Всего	70.2	7.4	10.8	62.2	6.2	9.0	60.2	5.9	8.5
г. Ереван	20.9	1.6	3.0	18.9	1.3	2.5	18.5	1.3	2.4
Арагацотн	2.1	0.3	0.3	1.4	0.2	0.2	1.4	0.2	0.2
Арарат	3.4	0.4	0.5	2.8	0.3	0.4	2.7	0.3	0.4
Армавир	3.3	0.3	0.5	2.6	0.2	0.4	2.6	0.2	0.3
Гегаркуник	5.7	0.6	0.9	4.7	0.5	0.7	4.6	0.5	0.7
Лори	8.6	1.2	1.4	7.9	1.1	1.3	7.7	1.1	1.2
Котайк	6.1	0.5	0.9	5.8	0.4	0.9	5.5	0.4	0.8
Ширак	9.5	1.2	1.4	8.8	1.1	1.3	8.2	1.0	1.0
Сюник	5.0	0.4	0.8	4.4	0.3	0.6	4.3	0.3	0.6
Вайоц дзор	1.1	0.2	0.2	0.8	0.1	0.2	0.8	0.1	0.2
Тавуш	4.6	0.7	0.8	4.1	0.6	0.7	4.0	0.5	0.6

Изменение численности официально зарегистрированных безработных по марзам РА и г. Ереван, на конец апреля 2013г.



Среднемесячная численность официально зарегистрированных безработных по месяцам

	Всего, 1000 человек		К соответствующему месяцу прошлого года, %	
	2012г.	2013г.	2012г.	2013г.
Январь	68.5	62.0	87.4	90.5
Февраль	67.1	61.3	86.5	91.4
Март	66.0	61.0	85.9	92.4
Апрель	66.1	60.6	87.0	91.7

Среднемесячная численность официально зарегистрированных безработных, нарастающая по месяцам

	Всего, 1000 человек		К соответствующему периоду прошлого года, %	
	2012г.	2013г.	2012г.	2013г.
Январь	68.5	62.0	87.4	90.5
Январь-февраль	67.8	61.6	86.9	90.9
Январь-март	67.2	61.4	86.6	91.4
Январь-апрель	66.9	61.2	86.7	91.5

1.РЕАЛЬНЫЙ СЕКТОР

Предложение рабочей силы по марзам РА, районам и г. Ереван, на конец апреля 2013г.

человек

	Ищущие работу	<i>из них: безработные</i>		Ищущие работу	<i>из них: безработные</i>
Всего	70 223	60 156			
г. Ереван	20 931	18 494	Лори	8 569	7 695
Ачапняк	2 355	1 931	Туманян	992	857
Аван	949	854	Спитак	944	676
Арабкир	1 645	1 504	Степанаван	2 348	2 126
Давташен	1 585	1 487	Ташир	293	263
Эребуни	3 216	2 861	г. Ванадзор	3 992	3 773
Кентрон	1 541	1 278	Котайк	6 139	5 510
Малатия-Себастья	2 710	2 366	Абовян	2 113	1 861
Нор Норк	1 943	1 742	Раздан	3 443	3 131
Шенгавит	3 455	3 015	Наири	583	518
Канакер-Зейтун	1 532	1 456	Ширак	9 468	8 173
Арагацотн	2 058	1 382	Амасия	70	58
Аштарак	1 244	1 027	Ани	311	228
Апаран	160	122	Ашотск	232	149
Арагац	455	141	Артик	621	511
Талин	199	92	г. Гюмри	8 234	7 227
Арарат	3 352	2 717	Сюник	5 023	4 250
Арарат	1 648	1 287	Горис	2 031	1 834
Арташат	879	720	Капан	1 343	1 200
Масис	825	710	Мегри	379	300
Армавир	3 296	2 573	Сисиан	1 270	916
Армавир	1 150	978	Вайоц Дзор	1 123	783
Баграмян	1 162	733	Ехегнадзор	437	295
Вагаршапат	984	862	Вайк	686	488
Гехаркуник	5 707	4 567	Тавуш	4 557	4 012
Гавар	844	747	Иджеван	1 249	1 046
Чамбарак	206	186	Ноемберян	502	413
Мартуни	1 069	745	Тавуш	531	461
Севан	2 012	1 867	г. Дилижан	2 275	2 092
Варденис	1 576	1 022			

Численность трудоустроенных по месяцам

на конец месяца

	Всего, <i>человек</i>		К соответствующему месяцу прошлого года, %		К численности, ищущих работу, %	
	2012г.	2013г.	2012г.	2013г.	2012г.	2013г.
Январь	659	691	104.4	104.9	0.8	1.0
Февраль	881	853	106.9	96.8	1.1	1.2
Март	965	1091	101.9	113.1	1.2	1.5
Апрель	948	1 055	94.1	111.3	1.2	1.5

1.РЕАЛЬНЫЙ СЕКТОР

Нагрузка вакантных рабочих мест по месяцам, 2013г.

на конец месяца

	Потребность в рабочей силе		Численность незанятых в расчете на одно вакантное рабочее место		
	человек	к соответствующему месяцу 2012г., %	человек	к предыдущему месяцу, %	к соответствующему месяцу 2012г., %
Январь	1 693	130.9	38	100.0	70.4
Февраль	1 913	124.3	33	86.8	75.0
Март	2 063	154.1	31	93.9	62.0
Апрель	2 499	207.4	25	80.6	43.9

Численность безработных, получающих пособие, средний размер пособия по безработице

на конец месяца

	Численность безработных, получающих пособие, 1000 человек		Темп роста, %	Средний размер пособия, драм	
	2012г.	2013г.		2012г.	2013г.
Январь	14.1	10.4	73.8	16 500	16 341
Февраль	13.6	10.5	77.2	16 235	16 080
Март	13.3	10.6	79.7	16 195	16 101
Апрель	13.8	10.7	77.5	15 883	16 113

Численность лиц, охваченных в ежегодных государственных программах, регулирующих занятость по видам программ, 2013г.

на конец месяца

	Март				Апрель			
	всего, человек	женщины	из них: молодежь, лет		всего, человек	женщины	из них: молодежь, лет	
			16-24	25-30			16-24	25-30
Численность лиц, вовлеченных в программы	11 028	7 394	485	1 285	10 968	7 449	166	1 346
<i>в том числе: по типам программ:</i>								
профессиональное обучение	146	124	43	33	24	23	4	7
финансовое содействие при государственной регистрации предпринимательской деятельности	12	7	0	5	10	2	1	0
частичная компенсация заработной платы с целью трудоустройства на рынке труда неконкурентоспособных групп	231	143	15	37	236	136	15	35
общественные работы	0	0	0	0	0	0	0	0
командировка на работу в другие места	19	8	4	1	15	6	3	2
пособие по безработице	10 620	7 112	423	1 209	10 683	7 282	443	1 302