

2. НАЛОГОВО-БЮДЖЕТНЫЙ СЕКТОР

2.1. Показатели государственного бюджета РА

2.1.1. Показатели государственного бюджета РА по финансированию

По предварительным данным Министерства финансов РА, ниже представлены показатели государственного бюджета РА.

Показатели государственного бюджета РА

(по формату Специального стандарта распространения данных (ССРД))¹

в текущих ценах, млн драмов

	Январь-апрель 2012г.	Апрель 2013г.	Январь- апрель 2013г.
Доходы государственного бюджета, всего	262 941.2	93 402.1	324 664.7
Расходы, всего	276 276.7	96 617.4	309 978.8
Дефицит(-) / профицит(+)	-13 335.6	-3 215.3	14 685.9
Финансирование	13 335.6	3 215.3	-14 685.9
Внутренние источники финансирования	4 067.7	1 978.7	-1 043.1
банковский сектор	2 738.3	4 308.1	7 906.5
небанковский сектор	1 329.4	-2 329.4	-8 949.6
Внешние источники финансирования	9 267.9	1 236.6	-13 642.8

Показатели государственного бюджета РА ²

в текущих ценах, млн драмов

	Январь- апрель 2012г.	Апрель 2013г.	Январь- апрель 2013г.	Январь- апрель 2013г. к январю-апрелю 2012г., %
Доходы государственного бюджета, всего	262 941.2	93 402.1	324 664.7	123.5
1. Доходы	262 037.1	93 377.8	324 177.8	123.7
1.1 Налоги и пошлины	249 113.1	88 778.4	308 823.3	124.0
<i>в том числе:</i>				
налог на добавленную стоимость	96 381.2	32 178.2	128 153.3	133.0
акцизный налог	13 127.3	3 439.3	13 976.8	106.5
налог на прибыль	41 332.7	19 229.3	42 187.1	102.1
подходный налог	26 943.9	-36.1	6 774.9	25.1
налог на имущество	0.0	-	-	-
земельный налог	0.2	-0.4	-0.4	-
госпошлина	6 659.7	2 171.8	7 564.3	113.6
таможенная пошлина	8 887.1	4 349.1	15 246.0	171.6
платежи за использование природных ресурсов и природоохранные платежи	6 942.3	2 643.2	8 526.0	122.8
фиксированные платежи	5 895.4	970.5	3 673.1	62.3
упрощенный налог	9.4	-7.2	-17.2	-
прочие доходы	2 963.6	946.3	4 058.7	137.0
обязательные выплаты социального обеспечения	39 970.3	1 272.9	11 666.8	29.2
налог с оборота	-	1 290.2	3 049.4	-
налог на доход	-	20 331.2	63 964.4	-
1.2 Прочие доходы	12 924.0	4 599.4	15 354.5	118.8

¹ Включена оценка только кредитных средств по канцеляриям исполнения целевых программ финансируемых из внешних источников.

² Не включены полученные средства и выполненные расходы в рамках канцелярий по исполнению целевых программ, финансируемых из внешних источников. С 1-го января 2013г. вступили в силу законы РА "Налог на доход" и "Налог с оборота", а также законы РА "О подоходном налоге" и "Об обязательных страховых взносах" признаны недействительными.

2. НАЛОГОВО-БЮДЖЕТНЫЙ СЕКТОР

	Январь- апрель 2012г.	Апрель 2013г.	Январь- апрель 2013г.	Январь- апрель 2013г. к январю-апрелю 2012г., %
2. Официальные трансферты	904.1	24.3	487.0	53.9
Расходы, всего	269 033.3	91 041.5	297 190.3	110.5
1. Текущие расходы	256 168.8	84 071.7	283 892.2	110.8
Заработная плата	22 318.1	8 795.5	28 622.1	128.2
Обязательные выплаты социального обеспечения	1 488.4	-	-	-
Приобретение услуг и товаров	56 708.1	19 033.3	58 675.9	103.5
Выплаты процентов	11 654.6	7 282.8	17 141.2	147.1
внутренние	8 583.2	6 015.8	13 382.5	155.9
внешние	3 071.5	1 267.0	3 758.6	122.4
Субсидии	6 995.1	2 084.1	9 512.1	136.0
Трансферты	30 874.4	8 587.5	31 917.5	103.4
Социальные пособия и пенсии	91 533.4	26 827.0	96 312.0	105.2
Прочие расходы	34 596.7	11 461.6	41 711.4	120.6
2. Операции с нефинансовыми активами	12 864.5	6 969.7	13 298.1	103.4
Расходы по нефинансовым активам	12 994.9	6 977.9	13 968.7	107.5
Поступления от продажи нефинансовых активов	-130.4	-8.2	-670.5	-
Дефицит(-)/профицит(+)	-6 092.1	2 360.7	27 474.5	-
Источники финансирования дефицита (+) / профицита (-) государственного бюджета	6 092.1	-2 360.7	-27 474.5	-
Внутренние источники финансирования	4 067.7	1 978.7	-1 043.1	-
заимствованные средства	4 962.7	3 122.9	1 193.3	-
финансовые активы	-895.0	-1 144.2	-2 236.5	-
Внешние источники финансирования	2 024.5	-4 339.4	-26 431.3	-
заимствованные средства	16 654.4	-762.0	-12 226.2	-
финансовые активы	-14 629.9	-3 577.3	-14 205.1	-

Структура показателей государственного бюджета РА ¹

к итогу, %

	Январь- апрель 2012г.	Март 2013г.	Январь- апрель 2013г.
Доходы государственного бюджета, всего	100.0	100.0	100.0
1. Доходы	99.7	100.0	99.9
1.1 Налоги и пошлины	94.7	95.0	95.1
<i>в том числе:</i>			
налог на добавленную стоимость	36.7	34.5	39.5
акцизный налог	5.0	3.7	4.3
налог на прибыль	15.7	20.6	13.0
походный налог	10.2	0.0	2.1
налог на имущество	0.0	-	-
земельный налог	0.0	0.0	0.0
госпошлина	2.5	2.3	2.3
таможенная пошлина	3.4	4.7	4.7
платежи за использование природных ресурсов и природоохранные платежи	2.6	2.8	2.6
фиксированные платежи	2.2	1.0	1.1
упрощенный налог	0.0	0.0	0.0

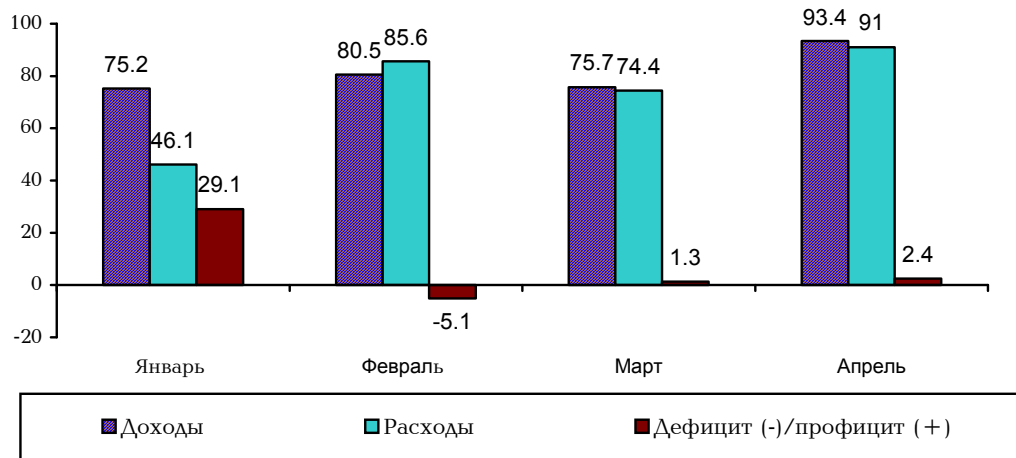
¹ Не включены полученные средства и выполненные расходы в рамках канцелярий по исполнению целевых программ, финансируемых из внешних источников. С 1-го января 2013г. вступили в силу законы РА "Налог на доход" и "Налог с оборота", а также законы РА "О подоходном налоге" и "Об обязательных страховых взносах" признаны недействительными.

2. НАЛОГОВО-БЮДЖЕТНЫЙ СЕКТОР

	Январь- апрель 2012г.	Март 2013г.	Январь- апрель 2013г.
прочие доходы	1.1	1.0	1.3
обязательные выплаты социального обеспечения	15.2	1.4	3.6
налог с оборота	-	1.4	0.9
налог на доход	-	21.8	19.7
1.2 Прочие доходы	4.9	4.9	4.7
2. Официальные трансферты	0.3	0.0	0.1
Расходы, всего	100.0	100.0	100.0
1. Текущие расходы	95.2	92.3	95.5
Заработная плата	8.3	9.7	9.6
Обязательные выплаты социального обеспечения	0.6	0.0	0.0
Приобретение услуг и товаров	21.1	20.9	19.7
Выплаты процентов	4.3	8.0	5.8
внутренние	3.2	6.6	4.5
внешние	1.1	1.4	1.3
Субсидии	2.6	2.3	3.2
Трансферты	11.5	9.4	10.7
Социальные пособия и пенсии	34.0	29.5	32.4
Прочие расходы	12.9	12.6	14.0
2. Операции с нефинансовыми активами	4.8	7.7	4.5
Расходы по нефинансовым активам	4.8	7.7	4.7
Поступления от продажи нефинансовых активов	0.0	0.0	-0.2
Дефицит(-)/профицит(+)	100.0	100.0	100.0
Источники финансирования дефицита (+) профицита (-) государственного бюджета	100.0	100.0	100.0
Внутренние источники финансирования	66.8	-83.8	3.8
заимствованные средства	81.5	-132.3	-4.3
финансовые активы	-14.7	48.5	8.1
Внешние источники финансирования	33.2	183.8	96.2
заимствованные средства	273.4	32.3	44.5
финансовые активы	-240.1	151.5	51.7

Показатели государственного бюджета 2013г.

млрд драмов



2. НАЛОГОВО-БЮДЖЕТНЫЙ СЕКТОР

Расходы государственного бюджета РА по группам функциональной классификации¹

в текущих ценах, млн драмов

	Январь- апрель 2012г.	Апрель 2013г.	Январь- апрель 2013г.	Январь- апрель 2013г. к январю- апрель 2012г., %
Расходы, всего	269 033.3	91 041.5	297 190.3	110.5
<i>в том числе:</i>				
01 Государственные службы общего назначения	44 066.7	16 926.0	51 857.3	117.7
02 Оборона	45 008.7	18 097.9	54 023.8	120.0
03 Общественный порядок, безопасность и судебная деятельность	20 391.7	7 717.0	25 074.7	123.0
04 Экономические отношения	10 066.0	3 326.3	10 405.5	103.4
05 Охрана окружающей среды	1 220.8	352.0	1 251.7	102.5
06 Жилищное строительство и коммунальные услуги	1 354.9	602.1	2 056.2	151.8
07 Здравоохранение	16 357.7	5 226.5	16 350.4	100.0
08 Отдых, культура и религия	6 025.8	1 651.6	5 554.6	92.2
09 Образование	28 651.4	9 098.9	27 870.0	97.3
10 Социальная защита	92 051.4	26 228.2	95 905.1	104.2
11 Резервные фонды, не относящиеся к основным разделам	3 838.4	1 815.1	6 841.0	178.2

Структура расходов государственного бюджета РА по группам функциональной классификации¹

к итогу, %

	Январь- апрель 2012г.	Апрель 2013г.	Январь- апрель 2013г.
Расходы, всего	100.0	100.0	100.0
<i>в том числе:</i>			
01 Государственные службы общего назначения	16.4	18.6	17.4
02 Оборона	16.7	19.9	18.2
03 Общественный порядок, безопасность и судебная деятельность	7.6	8.5	8.4
04 Экономические отношения	3.7	3.7	3.5
05 Охрана окружающей среды	0.5	0.4	0.4
06 Жилищное строительство и коммунальные услуги	0.5	0.7	0.7
07 Здравоохранение	6.1	5.7	5.5
08 Отдых, культура и религия	2.2	1.8	1.9
09 Образование	10.6	10.0	9.4
10 Социальная защита	34.2	28.8	32.3
11 Резервные фонды, не относящиеся к основным разделам	1.4	2.0	2.3

¹ Не включены полученные средства и выполнение расходов в рамках канцелярий по исполнению целевых программ, финансируемых из внешних источников.