

5.8. Հիդրոոդերևութաբանական պայմանները 2020 թվականի ապրիլին<sup>1</sup>

Օդի միջին ամսական և տասնօրյակային ջերմաստիճաններն ու շեղումները 1961-1990թթ. համապատասխան նորմաներից ըստ ՀՀ մարզերի և Երևան քաղաքի, 2020թ. ապրիլ

	Միջին ջերմաստիճանը և շեղումը նորմայից, °C									
	ամսական միջին				առաջին տասնօրյակ		երկրորդ տասնօրյակ		երրորդ տասնօրյակ	
	գրանց-ված	շեղում	առավե-լագույն	նվազա-գույն	գրանց-ված	շեղում	գրանց-ված	շեղում	գրանց-ված	շեղում
ք.Երևան	+10.0+11.0	-1.1-2.0	+15.8+16.9	+5.1+6.6	+8.5+9.6	-1.2-2.0	+11.3+12.3	-0.2-1.0	+10.1+11.3	-2.3-3.1
Արագածոտն (լեռներ)	+2.6+4.0	-0.5-1.5	+6.7+9.1	-1.7+0.1	+1.3+2.6	-1.2+0.8	+3.6+4.9	-0.1+1.0	+3.0+4.6	-2.0-2.8
Արագածոտն (նախալեռներ)	+6.2+10.2	-0.6-1.2	+10.3+15.7	+2.5+4.8	+4.6+8.5	-1.2-1.2	+7.4+11.5	+0.1+1.9	+6.6+10.5	-2.5-2.9
Արարատ	+10.4+11.9	-1.3-1.7	+15.9+17.5	+6.0+6.8	+8.7+10.0	-1.2-1.8	+11.8+13.4	-0.8+0.5	+10.8+12.2	-2.5-2.9
Արմավիր	+11.2	-1.3	+18.0	+5.2	+9.6	-1.3	+12.6	0.0	+11.4	-2.8
Գեղարքունիք	+1.6+4.2	-0.4-1.6	+5.6+9.7	-2.6+0.4	0.0+2.8	-1.4+0.2	+3.2+5.6	-0.5+1.2	+1.6+4.4	-1.9-2.8
Լոռի	+4.2+6.9	-1.2-1.9	+10.7+12.7	-2.3+2.0	+2.9+5.3	-0.7-2.0	+5.6+8.9	-0.8+0.3	+4.0+6.6	-2.4-3.5
Կոտայք	+4.3+8.0	-0.9-1.3	+9.5+13.2	-0.6+3.9	+2.8+6.6	-0.6-1.5	+5.4+9.2	-0.5+0.6	+4.8+8.3	-2.5-2.8
Շիրակ	+2.0+6.4	-0.3-1.2	+7.7+12.8	-3.1+0.6	+0.8+4.9	-1.1+0.7	+2.8+7.6	0.0-0.3	+2.5+6.6	-2.1-2.7
Սյունիք (հովիտներ)	+9.6+12.7	-1.4-2.2	+15.8+18.9	+4.6+8.1	+7.2+10.4	-1.4-2.7	+11.5+14.6	+0.4+1.1	+10.0+13.1	-2.6-3.3
Սյունիք (նախալեռներ)	+5.6+6.6	-1.2-1.7	+11.4+11.7	+0.3+3.1	+4.0+4.6	-0.7-1.6	+6.2+8.2	+0.2+0.2	+6.5+6.9	-0.1-3.5
Վայոց ձոր (լեռներ)	+2.9	-0.7	+8.4	-0.9	+1.0	-1.4	+4.0	-0.6	+3.8	-2.0
Վայոց ձոր (նախալեռներ)	+11.1	-0.9	+17.4	+5.8	+9.1	-1.2	+12.2	+0.2	+11.9	-1.6
Տավուշ	+6.3+10.8	-0.8-1.6	+12.9+16.1	+1.0+5.8	+4.6+8.9	-0.9-2.3	+8.2+12.9	+0.2+0.9	+6.1+10.6	-2.5-3.4

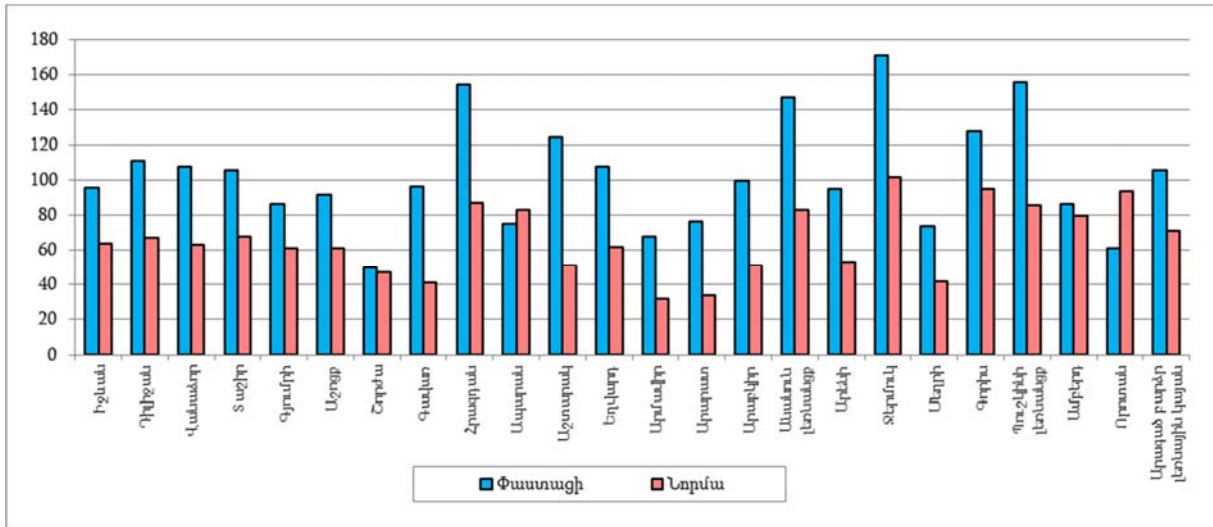
Օդի առավելագույն և նվազագույն ջերմաստիճաններն ըստ ՀՀ մարզերի և Երևան քաղաքի, 2020թ. ապրիլ

	Առավելագույն ջերմաստիճանը			Նվազագույն ջերմաստիճանը		
	դիտակայանի տեղադրման վայրը	դիտման օրերը	°C	դիտակայանի տեղադրման վայրը	դիտման օրերը	°C
ք.Երևան	Մերձավան, Զվարթնոց, Երևան-Ալեքոյոզիական	18	+24	Զվարթնոց	04	-2
Արագածոտն	Աշտարակ	18	+23	Ծաղկահովիտ Ապարան	08, 13-14 08	-8
Արարատ	Արարատ	18	+26	Արտաշատ Ուրցաձոր	27 13	0
Արմավիր	Արմավիր	18	+26	Արմավիր	09	-1
Գեղարքունիք	Ճամբարակ	18, 20	+18	Սեմյոնովկա	09	-10
Լոռի	Օձուն	15	+22	Տաշիր	13	-11
	Վանաձոր, Ստեփանավան	18				
Կոտայք	Եղվարդ	18	+20	Հրազդան	08	-7
Շիրակ	Գյումրի	18	+20	Աշոցք	14	-10
Սյունիք	Մեղրի	18, 21	+29	Մխիան, Գորիս	09	-6
Վայոց ձոր	Արենի	18	+25	Զերմուկ	09	-10
Տավուշ	Բագրատաշեն	18	+26	Դիլիջան	14	-4

<sup>1</sup>Ըստ Շրջակա միջավայրի նախարարության «Հիդրոոդերևութաբանության և մոնիթորինգի կենտրոն» ՊՈԱԿ-ի տրամադրած տեղեկատվության, 2020թ. ապրիլին հանրապետության շրջանների զգալի մասում օդի ամսական միջին ջերմաստիճանը եղել է նորմայից ցածր 1-2 աստիճանով:

Տեղումների քանակներն ու նորմաներն ըստ դիտակայանների, 2020թ. ապրիլ

սմ



Ձյան ծածկի միջին տասնօրյակային բարձրություններն ու 1961-1990թթ. նորմաներն ըստ դիտակայանների, 2020թ. ապրիլ

սմ

	Առաջին տասնօրյակ		Երկրորդ տասնօրյակ		Երրորդ տասնօրյակ	
	փաստացի	նորմա <sup>1</sup>	փաստացի	նորմա <sup>1</sup>	փաստացի	նորմա <sup>1</sup>
Իջևան	-	2	-	1	-	...
Դիլիջան	-	5	-	4	1.3	2
Օձուն	-	3	-	2	-	1
Վանաձոր	-	6	-	3	1.1	2
Գյումրի	0.2	16	-	10	-	4
Աշոցք	1.8	48	-	47	0.3	37
Շորժա	-	5	-	3	0.8	1
Գավառ	0.6	8	0.2	6	6.6	4
Հրազդան	0.8	57	0.2	52	3.0	42
Ապարան	0.2	48	-	44	0.3	34
Եղվարդ	-	13	-	7	-	3
Արմավիր	-	...	-	...	-	...
Արարատ	-	...	-	...	-	...
Երևան	-	5	-	1	-	...
Անանուն լեռնանցք	1.2	44	0.2	42	1.1	36
Արենի	-	2	-	1	-	...
Ջերմուկ	3.8	73	1.8	67	4.4	58
Մելիքի	-	...	-	...	-	...
Գորիս	1.5	6	0.3	7	2.9	3
Պուշկինի լեռնանցք	20.2	12	4.8	16	17.3	14
Ամբերդ	0.4	72	0.2	67	0.4	55
Որոտանի լեռնանցք	42.7	96	42.3	98	9.1	98
Արագած բարձր լեռնային կայան	201.3	143	224.5	158	265.5	169

<sup>1</sup> Ձնածածկույթի միջին բարձրության որոշ նորմաներ չեն հաշվարկվել, քանի որ ձնածածկույթ դիտվել է ավելի քիչ, քան նախորդ տարիների մեծագույնի 50%-ում:

5.ՍՈՑԻԱԼ-ԺՈՂՈՎՐԴԱԳՐԱԿԱՆ ՀԱՏՎԱԾ

Վտանգավոր օդերևութաբանական երևույթները, 2020թ. ապրիլ

Մարզ/դիտակայան	Դիտման օրերը	Երևույթի անվանումը	Բնութագիրը	Չափանիշը	Փաստացի
Արագածոտն/Թային	25	ուժեղ մառախուղ	տեսանելիություն	≤50 մ	50 մ
Գեղարքունիք/Գավառ	24	ուժեղ ձյուն	ինտենսիվություն	≥20 սմ/12 ժամ	20 սմ/12 ժամ

Գետերի ջրերի միջին ամսական ելքերը, 2020թ. ապրիլ

Ջրավազանային կառավարման տարածք	Գետ	Դիտակետ	Ջրերի միջին ամսական ելքերը		
			փաստացի, մ <sup>3</sup> /վրկ	նորմա, մ <sup>3</sup> /վրկ	շեղումը նորմայի նկատմամբ, %
Հյուսիսային	Փամբակ	Վանաձոր	7.16	13.70	52.3
	Դեբեդ	Այրում	57.70	69.90	82.5
	Չորագետ	Գարգառից ներքև	24.80	28.40	87.3
	Աղստև	Իջևան	23.50	26.60	88.3
Ախուրյանի	Ախուրյան	Ախուրիկ	6.46	15.70	41.1
Հրազդանի	Քասախ	Վարդենիս	1.12	3.88	28.9
	Հրազդան	Հրազդան	9.15	20.10	45.5
Սևանի	Ջկնագետ	Ծովագյուղ	3.97	4.21	94.3
	Մասրիկ	Ծովակ	4.74	5.23	90.6
	Մարտունի	Գեղհովիտ	0.93	1.80	51.7
	Արգիճի	Վերին Գետաշեն	8.36	14.60	57.3
Արարատյան	Գավառագետ	Նորատուս	5.06	4.98	101.6
	Ազատ	Գառնի	6.54	7.70	84.9
	Վեդի	Ուրցաձոր	4.57	4.50	101.6
Հարավային	Արփա	Ջերմուկ	2.31	6.26	36.9
	Մեղրիգետ	Մեղրի	4.24	5.70	74.4
Ողջի	Մեղրիգետ	Մեղրի	4.24	5.70	74.4
	Ողջի	Կապան	2.96	11.10	26.7
Որոտան	Որոտան	Գորհայք	4.41	4.60	95.9

Ջրամբարների լցվածությունը, 2020թ. ապրիլի վերջի դրությամբ

	Ջրամբարի ընդհանուր ծավալը, մլն. մ <sup>3</sup>	Փաստացի լցվածությունը	
		ընդամենը, մլն. մ <sup>3</sup>	ընդհանուր ծավալի նկատմամբ, %
Ախուրյանի	525.0	369.0	70.3
Արփի լճի	105.0	22.6	21.5
Ազատի	70.0	41.0	58.6
Ապարանի	91.0	28.4	31.2
Մարմարիկի	24.0	10.1	42.1

Սևանա լճի մի քանի ցուցանիշներ, 2020թ. ապրիլ

	Ափամերձ գոտու ջրի միջին ամսական ջերմաստիճանը, °C	Ջրի հայելու մակերեսն ամսվա վերջի դրությամբ, կմ <sup>2</sup>	Ջրի ծավալն ամսվա վերջի դրությամբ, մլրդ. մ <sup>3</sup>
Մեծ Սևան	7.6	940.44	24.16
Փոքր Սևան	5.7	338.83	14.12

Սևանա լճի մակարդակի նիշը

Ամսաթիվ	Մակարդակի նիշը, <i>մ</i>	Տարբերությունը	
		նախորդ ամսվա համեմատ, <i>սմ</i>	նախորդ տարվա նույն օրվա համեմատ, <i>սմ</i>
30.04.2020թ.	1 900.58	+13	+3
31.03.2020թ.	1 900.45	+1	-1
29.02.2020թ.	1 900.44	+3	+4 <sup>1</sup>

Արվիա-Սևան ջրատարով Սևանա լիճ մուտք գործած ջրի ծավալը  
(ներառյալ ջրատարի հատվածքով ստորերկրյա ներհոսքը)

*մլն. մ<sup>3</sup>*

	Ընդամենը
Ապրիլ	27.442
Տարեկազմ	61.038

Աթարբեկյան ՀԷԿ-ի ուղղաթեք ջրանցքով Սևանա լճից  
բաց թողնված ջրի ծավալը

*մլն. մ<sup>3</sup>*

	Ընդամենը
Ապրիլ	-
Տարեկազմ	-

<sup>1</sup> Համեմատությունը՝ 2019թ. փետրվարի 28-ի մակարդակի հետ