

## 5. СОЦИАЛЬНО-ДЕМОГРАФИЧЕСКИЙ СЕКТОР

### 5.8. Гидрометеорологические условия в апреле 2020 года<sup>1</sup>

Среднемесячные и десятидневные температуры воздуха и отклонения от соответствующих норм 1961-1990гг. по марзам РА и г.Ереван, апрель 2020г.

	Средняя температура и отклонение от нормы, °С										
	среднемесячная				первая декада		вторая декада		третья декада		
	зарегист- рировано	откло- нение	макси- мальная	мини- мальная	зарегист- рировано	откло- нение	зарегист- рировано	откло- нение	зарегист- рировано	откло- нение	
г.Ереван	+10.0	+11.0	-1.1 -2.0	+15.8 +16.9	+5.1 +6.6	+8.5 +9.6	-1.2 -2.0	+11.3 +12.3	-0.2 -1.0	+10.1 +11.3	-2.3 -3.1
Арагацотн (горы)	+2.6	+4.0	-0.5 -1.5	+6.7 +9.1	-1.7 +0.1	+1.3 +2.6	-1.2 +0.8	+3.6 +4.9	-0.1 +1.0	+3.0 +4.6	-2.0 -2.8
Арагацотн (предгорье)	+6.2	+10.2	-0.6 -1.2	+10.3 +15.7	+2.5 +4.8	+4.6 +8.5	-1.2 -1.2	+7.4 +11.5	+0.1 +1.9	+6.6 +10.5	-2.5 -2.9
Арагат	+10.4	+11.9	-1.3 -1.7	+15.9 +17.5	+6.0 +6.8	+8.7 +10.0	-1.2 -1.8	+11.8 +13.4	-0.8 +0.5	+10.8 +12.2	-2.5 -2.9
Армавир	+11.2		-1.3	+18.0	+5.2	+9.6	-1.3	+12.6	0.0	+11.4	-2.8
Гегаркуник	+1.6	+4.2	-0.4 -1.6	+5.6 +9.7	-2.6 +0.4	0.0 +2.8	-1.4 +0.2	+3.2 +5.6	-0.5 +1.2	+1.6 +4.4	-1.9 -2.8
Лори	+4.2	+6.9	-1.2 -1.9	+10.7 +12.7	-2.3 +2.0	+2.9 +5.3	-0.7 -2.0	+5.6 +8.9	-0.8 +0.3	+4.0 +6.6	-2.4 -3.5
Котайк	+4.3	+8.0	-0.9 -1.3	+9.5 +13.2	-0.6 +3.9	+2.8 +6.6	-0.6 -1.5	+5.4 +9.2	-0.5 +0.6	+4.8 +8.3	-2.5 -2.8
Ширак	+2.0	+6.4	-0.3 -1.2	+7.7 +12.8	-3.1 +0.6	+0.8 +4.9	-1.1 +0.7	+2.8 +7.6	0.0 -0.3	+2.5 +6.6	-2.1 -2.7
Сюник (долины)	+9.6	+12.7	-1.4 -2.2	+15.8 +18.9	+4.6 +8.1	+7.2 +10.4	-1.4 -2.7	+11.5 +14.6	+0.4 +1.1	+10.0 +13.1	-2.6 -3.3
Сюник (предгорье)	+5.6	+6.6	-1.2 -1.7	+11.4 +11.7	+0.3 +3.1	+4.0 +4.6	-0.7 -1.6	+6.2 +8.2	+0.2 +0.2	+6.5 +6.9	-0.1 -3.5
Вайоц дзор (горы)	+2.9		-0.7	+8.4	-0.9	+1.0	-1.4	+4.0	-0.6	+3.8	-2.0
Вайоц дзор (предгорье)	+11.1		-0.9	+17.4	+5.8	+9.1	-1.2	+12.2	+0.2	+11.9	-1.6
Тавуш	+6.3	+10.8	-0.8 -1.6	+12.9 +16.1	+1.0 +5.8	+4.6 +8.9	-0.9 -2.3	+8.2 +12.9	+0.2 +0.9	+6.1 +10.6	-2.5 -3.4

Максимальные и минимальные температуры воздуха по марзам РА и г.Ереван, апрель 2020г.

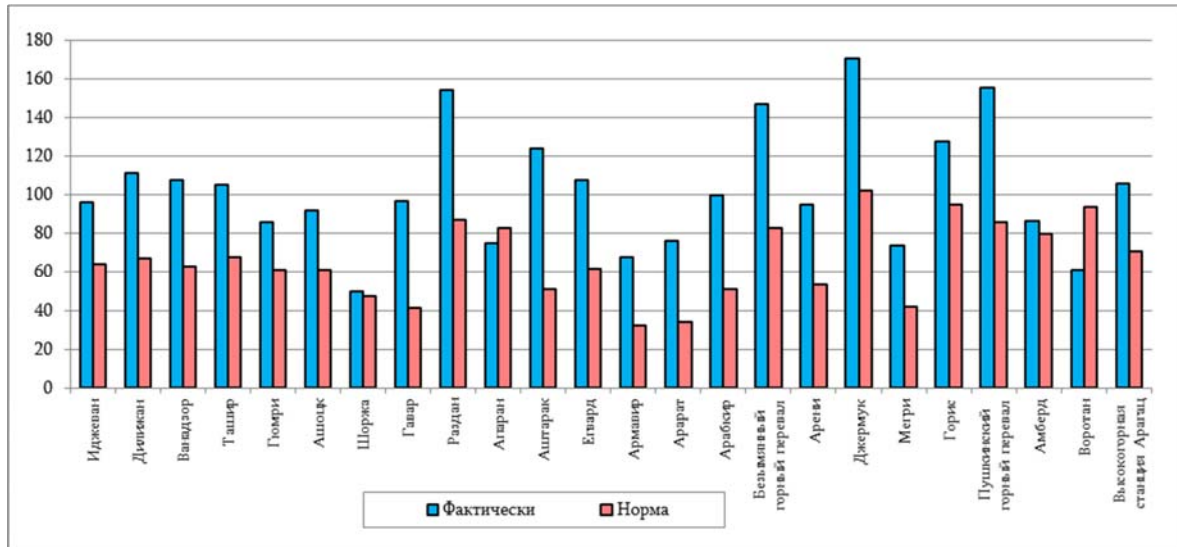
	Максимальная температура			Минимальная температура		
	местоположение наблюдательного пункта	наблюдаемые дни	°С	местоположение наблюдательного пункта	наблюдаемые дни	°С
г.Ереван	Мердзаван, Звартноц, Ереван-Аэрологиякан	18	+24	Звартноц	04	-2
Арагацотн	Аштарак	18	+23	Цахкаовит	08, 13-14	-8
				Апаран	08	
Арагат	Арагат	18	+26	Арташат	27	0
				Урцадзор	13	
Армавир	Армавир	18	+26	Армавир	09	-1
Гегаркуник	Чамбарак	18, 20	+18	Семеновка	09	-10
Лори	Одзун	15	+22	Ташир	13	-11
	Ванадзор, Степанаван	18				
Котайк	Егвард	18	+20	Раздан	08	-7
Ширак	Гюмри	18	+20	Ашоцк	14	-10
Сюник	Мегри	18, 21	+29	Сисиан, Горис	09	-6
Вайоц дзор	Арени	18	+25	Джермук	09	-10
Тавуш	Баграташен	18	+26	Дилижан	14	-4

<sup>1</sup> Согласно информации, предоставленной ГНКО "Центром гидрометеорологии и мониторинга" Министерства окружающей среды в апреле 2020г. среднемесячная температура воздуха в значительной части районов республики была ниже нормы на 1-2 градуса.

## 5. СОЦИАЛЬНО-ДЕМОГРАФИЧЕСКИЙ СЕКТОР

Количество осадков и норм по наблюдательным пунктам, апрель 2020г.

мм



Средняя десятидневная высота снежного покрова и нормы 1961-1990гг. по наблюдательным пунктам, апрель 2020г.

см

	Первая декада		Вторая декада		Третья декада	
	фактически	норма <sup>1</sup>	фактически	норма <sup>1</sup>	фактически	норма <sup>1</sup>
Иджеван	-	2	-	1	-	...
Дилижан	-	5	-	4	1.3	2
Одзун	-	3	-	2	-	1
Ванадзор	-	6	-	3	1.1	2
Гюмри	0.2	16	-	10	-	4
Ашоцк	1.8	48	-	47	0.3	37
Шоржа	-	5	-	3	0.8	1
Гавар	0.6	8	0.2	6	6.6	4
Раздан	0.8	57	0.2	52	3.0	42
Апаран	0.2	48	-	44	0.3	34
Егвард	-	13	-	7	-	3
Армавир	-	...	-	...	-	...
Арагат	-	...	-	...	-	...
Ереван	-	5	-	1	-	...
Безмяный горный перевал	1.2	44	0.2	42	1.1	36
Арени	-	2	-	1	-	...
Джермук	3.8	73	1.8	67	4.4	58
Мегри	-	...	-	...	-	...
Горис	1.5	6	0.3	7	2.9	3
Пушкинский горный перевал	20.2	12	4.8	16	17.3	14
Амберд	0.4	72	0.2	67	0.4	55
Воротанский горный перевал	42.7	96	42.3	98	9.1	98
Высокогорная станция Арагац	201.3	143	224.5	158	265.5	169

<sup>1</sup> Некоторые нормы средних высот снежного покрова не рассчитаны из-за того, что среди зим последних лет снежный покров наблюдался менее чем в 50% случаев.

## 5. СОЦИАЛЬНО-ДЕМОГРАФИЧЕСКИЙ СЕКТОР

Опасные метеорологические явления, апрель 2020г.

Марз/наблюдательный пункт	Наблюдаемые дни	Название явления	Характеристика	Критерий	Фактически
Арагацотн/Талин	25	сильный туман	видимость	≤50 м	50 м
Гегаркуник/Гавар	24	сильный снег	интенсивность	≥20 см/12 час	20 см/12 час

Среднемесячные расходы воды в реках, апрель 2020г.

Территория водного управления	Река	Наблюдательный пункт	Среднемесячные расходы воды		
			фактически, м <sup>3</sup> /сек	норма, м <sup>3</sup> /сек	отклонение от нормы, %
Северная	Памбак	Ванадзор	7.16	13.70	52.3
	Дебет	Айрум	57.70	69.90	82.5
	Дзорагет	Ниже Гаргара	24.80	28.40	87.3
	Агстев	Иджеван	23.50	26.60	88.3
Ахурянская	Ахурян	Ахурик	6.46	15.70	41.1
Разданская	Касах	Варденис	1.12	3.88	28.9
	Раздан	Раздан	9.15	20.10	45.5
Севанская	Дзкнагет	Цовагюх	3.97	4.21	94.3
	Масрик	Цовак	4.74	5.23	90.6
	Мартуни	Геховит	0.93	1.80	51.7
	Аргичи	Верин Геташен	8.36	14.60	57.3
	Гаварагет	Норатус	5.06	4.98	101.6
Араратская	Азаг	Гарни	6.54	7.70	84.9
	Веди	Урцадзор	4.57	4.50	101.6
	Арпа	Джермук	2.31	6.26	36.9
Южная	Мегригет	Мегри	4.24	5.70	74.4
	Вохчи	Капан	2.96	11.10	26.7
	Воротан	Горайк	4.41	4.60	95.9

Заполненность воды в водохранилищах по состоянию на конец февраля 2020г.

	Общий объем водохранилища, млн. м <sup>3</sup>	Фактическая заполненность	
		всего, млн. м <sup>3</sup>	по отношению к общему объему, %
Ахурянское	525.0	369.0	70.3
Озеро Арпи	105.0	22.6	21.5
Азатское	70.0	41.0	58.6
Апаранское	91.0	28.4	31.2
Мармарикское	24.0	10.1	42.1

Некоторые показатели озера Севан, апрель 2020г.

	Среднемесячная температура прибрежных вод, °C	Площадь водного зеркала по состоянию на конец месяца, км <sup>2</sup>	Объем воды по состоянию на конец месяца, млрд. м <sup>3</sup>
Большой Севан	7.6	940.44	24.16
Маленький Севан	5.7	338.83	14.12

Уровень воды озера Севан

Дата	Уровень, м	Разница	
		по сравнению с прошлым месяцем, см	по сравнению с тем же днем прошлого года, см
30.04.2020г.	1 900.58	+13	+3
31.03.2020г.	1 900.45	+1	-1
29.02.2020г.	1 900.44	+3	+4 <sup>1</sup>

<sup>1</sup> По сравнению с уровнем 28 февраля 2019г.

## 5. СОЦИАЛЬНО-ДЕМОГРАФИЧЕСКИЙ СЕКТОР

Объем воды, поступившей в озеро Севан по водоводу Арпа-Севан  
(включая подземные притоки по створу водовода)

*млн. м<sup>3</sup>*

	Всего
Апрель	27.442
С начала года	61.038

Объем воды выпущенной из озера Севан по деривационному  
каналу Атарбемянской ГЭС

*млн. м<sup>3</sup>*

	Всего
Апрель	-
С начала года	-