

5.9. Հիդրոոդերևութաբանական պայմանները  
2021 թվականի ապրիլին <sup>1</sup>

Օդի միջին ամսական և տասնօրյակային ջերմաստիճաններն ու շեղումները 1961-1990թթ.  
համապատասխան նորմաներից ըստ ՀՀ մարզերի և Երևան քաղաքի, 2021թ. ապրիլ

	Միջին ջերմաստիճանը և շեղումը նորմայից, °C									
	ամսական միջին				առաջին տասնօրյակ		երկրորդ տասնօրյակ		երրորդ տասնօրյակ	
	գրանցված	շեղում	առավել- լազույն	նվազա- զույն	գրանցված	շեղում	գրանցված	շեղում	գրանցված	շեղում
ք.Երևան	+15.7 +16.5	+3.2 +4.9	+22.3 +23.5	+8.8 +11.6	+13.7 +14.2	+2.5 +3.9	+14.4 +15.2	+1.6 +3.3	+18.9 +20.0	+5.4 +6.9
Արագածոտն (լեռներ)	+7.7 +8.9	+3.1 +4.6	+11.5 +14.3	+2.8 +4.1	+4.7 +6.6	+1.9 +4.8	+7.2 +8.0	+2.8 +4.2	+11.2 +12.2	+5.1 +6.2
Արագածոտն (նախալեռներ)	+11.6 +15.5	+4.2 +4.7	+16.4 +22.1	+6.7 +9.1	+9.3 +13.3	+3.5 +3.6	+10.5 +14.7	+3.1 +5.0	+15.0 +18.6	+5.2 +5.8
Արարատ	+16.1 +17.2	+3.8 +4.2	+23.1 +24.6	+9.8 +10.6	+14.2 +15.0	+3.3 +4.0	+14.9 +15.8	+1.9 +3.0	+19.2 +20.8	+5.5 +6.0
Արմավիր	+16.2	+3.7	+24.3	+8.6	+14.1	+3.2	+15.1	+2.5	+19.5	+5.3
Գեղարքունիք	+7.0 +9.6	+4.1 +5.0	+11.4 +15.9	+1.3 +5.2	+4.6 +7.4	+3.1 +4.5	+6.4 +9.2	+3.2 +4.4	+9.9 +12.4	+5.2 +6.2
Լոռի	+9.5 +11.8	+2.9 +4.1	+15.9 +19.0	+3.9 +6.1	+8.6 +10.8	+3.2 +4.8	+9.2 +11.5	+2.1 +3.7	+10.8 +13.9	+3.5 +4.3
Կոտայք	+9.6 +13.3	+4.0 +4.8	+15.7 +19.5	+3.3 +7.8	+7.2 +11.1	+3.1 +4.6	+8.7 +12.3	+2.5 +4.1	+12.9 +16.4	+5.3 +6.1
Շիրակ	+6.6 +10.9	+4.0 +4.2	+12.8 +18.7	+0.5 +5.7	+4.0 +8.9	+2.9 +3.8	+6.2 +9.9	+2.2 +3.2	+9.6 +14.0	+4.6 +5.7
Սյունիք (հովիտներ)	+15.3 +18.4	+3.5 +4.3	+23.0 +25.9	+8.6 +12.2	+14.0 +17.3	+4.1 +5.5	+14.8 +17.8	+3.8 +4.3	+17.2 +20.1	+3.9 +4.4
Սյունիք (նախալեռներ)	+10.2 +12.8	+3.4 +4.5	+17.5 +18.1	+3.3 +7.6	+8.2 +12.0	+3.6 +5.8	+9.4 +12.4	+3.4 +4.4	+13.1 +14.0	+3.6 +6.4
Վայոց ձոր (լեռներ)	+7.4	+3.8	+14.5	+1.8	+4.7	+2.3	+6.9	+2.2	+10.7	+4.9
Վայոց ձոր (նախալեռներ)	+15.9	+3.9	+23.9	+9.2	+14.0	+3.6	+14.8	+2.8	+19.0	+5.6
Տավուշ	+11.6 +14.5	+2.9 +3.7	+18.6 +20.2	+5.0 +9.5	+10.5 +12.8	+2.3 +5.0	+11.4 +14.9	+2.7 +4.1	+12.9 +16.1	+2.4 +3.4

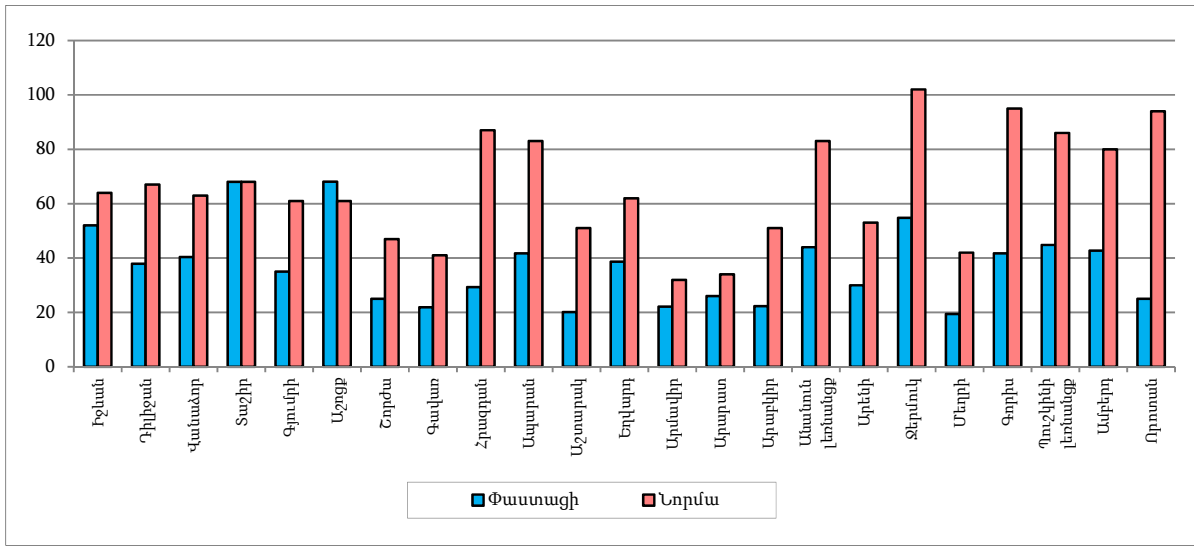
Օդի առավելագույն և նվազագույն ջերմաստիճաններն ըստ  
ՀՀ մարզերի և Երևան քաղաքի, 2021թ. ապրիլ

	Առավելագույն ջերմաստիճանը			Նվազագույն ջերմաստիճանը		
	դիտակայանի տեղադրման վայրը	դիտման օրերը	°C	դիտակայանի տեղադրման վայրը	դիտման օրերը	°C
ք.Երևան	Զվարթնոց	22	+30	Զվարթնոց, Մերձավան	04	+1
Արագածոտն	Աշտարակ	22	+27	Ծաղկահովիտ	03	-4
Արարատ	Արտաշատ	22	+31	Արտաշատ	04	+3
				Արարատ	04-05	
Արմավիր	Արմավիր	22	+32	Արմավիր	04	+2
Գեղարքունիք	Մասրիկ	21-22	+22	Ճամբարակ	01	-4
	Մարտունի	21-22, 25		Մասրիկ	04-05	
	Գավառ	21, 25, 28				
Լոռի	Օձուն	08, 20	+25	Տաշիր	03	-3
	Վանաձոր	21-22, 25				
Կոտայք	Եղվարդ	22	+25	Հրազդան	02-03, 15	-2
Շիրակ	Գյումրի	22	+25	Աշոցք	01	-7
Սյունիք	Մեղրի	21	+34	Սիսիան	15	-3
Վայոց ձոր	Արենի	21	+30	Զերմուկ	03	-3
Տավուշ	Դիլիջան	20	+28	Դիլիջան	03	-1

<sup>1</sup> Ըստ Շրջակա միջավայրի նախարարության «Հիդրոոդերևութաբանության և մոնիթորինգի կենտրոն» ՊՈԱԿ-ի տրամադրած տեղեկատվության, 2021թ. ապրիլին հանրապետության շրջանների զգալի մասում օդի ամսական միջին ջերմաստիճանը եղել է նորմայից ցածր 3-4 աստիճանով:

Տեղումների քանակներն ու նորմաներն ըստ դիտակայանների, 2021թ. ապրիլ

մմ



Ձյան ծածկի միջին տասնօրյակային բարձրություններն ու 1961-1990թթ. նորմաներն ըստ դիտակայանների, 2021թ. ապրիլ

սմ

	Առաջին տասնօրյակ		Երկրորդ տասնօրյակ		Երրորդ տասնօրյակ	
	փաստացի	նորմա <sup>1</sup>	փաստացի	նորմա <sup>1</sup>	փաստացի	նորմա <sup>1</sup>
Իջևան	-	2	-	1	-	...
Դիլիջան	-	5	-	4	-	2
Օձուն	-	3	-	2	-	1
Վանաձոր	-	6	-	3	-	2
Գյումրի	-	16	-	10	-	4
Աշոցք	0.8	48	-	47	-	37
Շորժա	-	5	-	3	-	1
Գավառ	0.1	8	-	6	-	4
Հրազդան	20.0	57	-	52	-	42
Ապարան	-	48	0.5	44	-	34
Եղվարդ	-	13	-	7	-	3
Արմավիր	-	...	-	...	-	...
Արարատ	-	...	-	...	-	...
Երևան	-	5	-	1	-	...
Անանուն լեռնանցք	7.9	44	0.2	42	-	36
Արենի	-	2	-	1	-	...
Ջերմուկ	52.6	73	2.3	67	-	58
Մեղրի	-	...	-	...	-	...
Գորիս	-	6	-	7	-	3
Պուշկինի լեռնանցք	12.5	12	1.0	16	-	14
Ամբերդ	50.5	72	-	67	-	55
Որոտանի լեռնանցք	96.5	96	32.0	98	-	98
Արագած բարձր լեռնային կայան <sup>2</sup>	187.5	143	...	158	...	169

<sup>1</sup> Ձնածածկույթի միջին բարձրության որոշ նորմաներ չեն հաշվարկվել, քանի որ ձնածածկույթ դիտվել է ավելի քիչ, քան նախորդ տարիների ձմեռների 50%-ում:

<sup>2</sup> 2-րդ և 3-րդ տասնօրյակների համար ձյան ծածկի բարձրության փաստացի տվյալները թերի են:

5.ՍՈՑԻԱԼ-ԺՈՂՈՎՐԴԱԳՐԱԳՐԱՆ ՀԱՏՎԱԾ

Վտանգավոր օդերևութաբանական երևույթներ, 2021թ. ապրիլ

Մարզ/դիտակայան	Դիտման օրերը	Երևույթի անվանումը	Բնութագիրը	Չափանիշը	Փաստացի
Արագածոտն/Աշտարակ	10	ուժեղ քամի	արագություն	≥25 մ/վրկ	26 մ/վրկ

Գետերի ջրերի միջին ամսական ելքերը, 2021թ. ապրիլ

Ջրավազանային կառավարման տարածք	Գետ	Դիտակետ	Ջրերի միջին ամսական ելքերը		
			փաստացի, մ <sup>3</sup> /վրկ	նորմա, մ <sup>3</sup> /վրկ	շեղումը նորմայի նկատմամբ, %
Հյուսիսային	Փամբակ	Վանաձոր	11.00	13.70	80.3
	Դեբեդ	Այրում	78.80	69.90	112.7
	Ձորագետ	Գարգառ	29.90	28.40	105.3
	Աղստև	Իջևան	25.60	26.60	96.2
Ախուրյանի	Ախուրյան	Ախուրիկ	9.19	15.70	58.5
Հրազդանի	Քասախ	Վարդենիս	1.81	3.88	46.6
	Հրազդան	Հրազդան	17.60	20.10	87.6
Սևանի	Ջկնագետ	Ծովագյուղ	7.00	4.21	166.3
	Մասրիկ	Ծովակ	5.84	5.23	111.7
	Մարտունի	Գեղեռվիտ	2.78	1.80	154.4
	Արգիճի	Վերին Գետաշեն	15.10	14.60	103.4
	Գավառագետ	Նորատուս	5.81	4.98	116.7
Արարատյան	Ազատ	Գառնի	9.17	7.70	119.1
	Վեդի	Ուրցաձոր	6.79	4.50	150.9
	Արփա	Ջերմուկ	5.00	6.26	79.9
Հարավային	Մեղրիգետ	Մեղրի	10.40	5.70	182.5
	Ողջի	Կապան	27.80	11.10	250.5
	Որոտան	Գորիսայք	12.60	4.60	273.9

Ջրամբարների լցվածությունը 2021թ. ապրիլի վերջի դրությամբ

	Ջրամբարի ընդհանուր ծավալը, մլն. մ <sup>3</sup>	Փաստացի լցվածությունը	
		ընդամենը, մլն. մ <sup>3</sup>	ընդհանուր ծավալի նկատմամբ, %
Ախուրյանի	525	275.5	52.5
Արփի լճի	105	54.1	51.5
Ապարանի	91	41.6	45.7
Ազատի	70	56.4	80.6
Մարմարիկի	24	16.6	69.2

Սևանա լճի մի քանի ցուցանիշներ, 2021թ. ապրիլ

	Ափամերձ գոտու ջրի միջին ամսական ջերմաստիճանը, °C	Ջրի հայելու մակերեսն ամսվա վերջի դրությամբ, կմ <sup>2</sup>	Ջրի ծավալն ամսվա վերջի դրությամբ, մլրդ. մ <sup>3</sup>
Մեծ Սևան	7.9	941.45	24.31
Փոքր Սևան	5.7	339.34	14.17

Սևանա լճի մակարդակի նիշը

Ամսաթիվ	Մակարդակի նիշը, մ	Տարբերությունը	
		նախորդ ամսվա համեմատ, սմ	նախորդ տարվա նույն օրվա համեմատ, սմ
30.04.2021թ.	1 900.74	+11	+16
31.03.2021թ.	1 900.63	+8	+18
28.02.2021թ.	1 900.55	+3	+11

5.ՍՈՑԻԱԼ-ԺՈՂՈՎՐԴԱԳՐԱԿԱՆ ՀԱՏՎԱԾ

Արփա-Սևան ջրատարով Սևանա լիճ մուտք գործած ջրի ծավալը  
(ներառյալ ջրատարի հատվածքով ստորերկրյա ներհոսքը)

մլն. մ<sup>3</sup>

	Ընդամենը	
Ապրիլ		36.148
Տարեակգրից		68.626

Հրազդան ՀԷԿ-ի ուղղաթեք ջրանցքով Սևանա լճից  
բաց թողնված ջրի ծավալը

մլն. մ<sup>3</sup>

	Ընդամենը	
Ապրիլ		0.000
Տարեակգրից		0.000