

5.12. Հանրապետության համայնքների գազաֆիկացումը 2004 թվականին

2004թ. բնական գազ են ստացել հանրապետության քաղաքային համայնքների 85.4%-ը, իսկ նախկինում գազաֆիկացված 365 գյուղական համայնքներից 312-ը կամ 85.5%-ը: Ընդ որում, մինչ վերագործարկման աշխատանքները սկսելը բնական գազով գազաֆիկացված չեն եղել Շամլուղ, Մեղրի, Ազարակ և Դաստակերտ քաղաքները:

2005թ. հունվարի 1-ի դրությամբ գազի փողոցային գործող ցանցի միագիծ երկարությունը կազմել է մինչ վերագործարկվելը եղածի 67.2%-ը, այդ թվում քաղաքային համայնքներում՝ 68.0%-ը, գյուղական համայնքներում՝ 66.5%-ը:

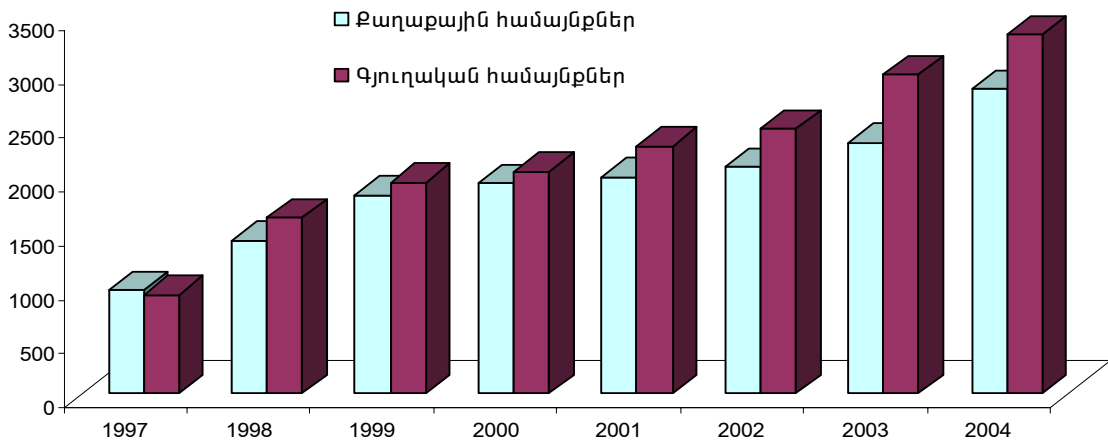
Գազի փողոցային ցանցի միագիծ երկարությունն ըստ մարզերի և ըստ քաղաքային ու գյուղական համայնքների, 2004թ.

(կմ)

	Գազի փողոցային գործող ցանցի միագիծ երկարությունն ըստ համայնքների տարեսկզբին					
	տարեսկզբին		գործարկվել է հաշվետու տարում		տարեվերջին	
	քաղաքային	գյուղական	քաղաքային	գյուղական	քաղաքային	գյուղական
ք.Երևան	457.26	-	220.16	-	677.42	-
Արագածոտն	83.30	122.30	19.90	23.90	103.20	146.20
Արարատ	101.35	504.14	13.15	47.29	114.50	551.43
Արմավիր	216.70	736.86	58.91	176.65	275.61	913.51
Գեղարքունիք	167.93	434.68	10.91	58.76	178.84	493.44
Լոռի	327.41	305.59	23.75	11.07	351.16	316.66
Կոտայք	207.78	430.66	25.92	1.98	233.70	432.64
Շիրակ	374.35	240.93	83.33	27.52	457.68	268.45
Սյունիք	131.56	75.07	10.78	21.53	142.34	96.60
Վայոց ձոր	41.64	10.38	5.18	19.54	46.82	29.92
Տավուշ	239.23	80.24	4.79	7.28	244.02	87.52
Ընդամենը ՀՀ	2348.51	2940.85	476.78	395.52	2825.29	3336.37

Գազի փողոցային գործարկված ցանցի միագիծ երկարությունն ըստ քաղաքային և գյուղական համայնքների, 1997-2004թթ.

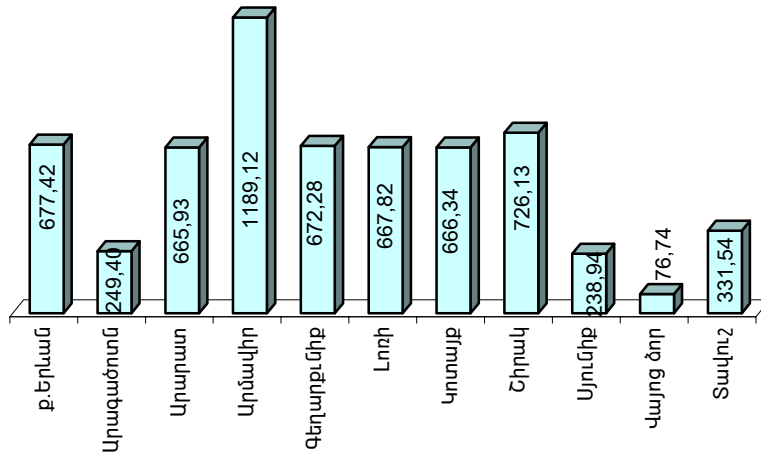
(կմ)



5.ՍՈՑԻԱԼ-ԺՈՂՈՎՐԴԱԳՐԱԿԱՆ ՑՈՒՑԱՆԻՇՆԵՐ

Գազի փողոցային ցանցի միագիծ երկարությունն ըստ մարզերի, 2004թ.

(կմ)



1997թ. սեպտեմբերից մինչև 2005թ. հունվարի 1-ը բնական գազով փաստացի գազաֆիկացվել է 269786 բնակարան և բնակելի տուն, այդ թվում քաղաքային համայնքներում՝ 187621, գյուղական համայնքներում՝ 82165:

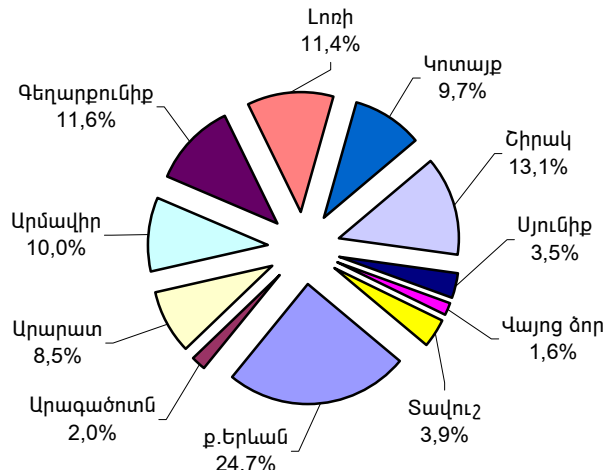
Գազաֆիկացված բնակարանների և բնակելի տների քանակն ըստ մարզերի և ըստ քաղաքային ու գյուղական համայնքների, 2004թ.

(միավոր)

	Գազաֆիկացված բնակարանների և բնակելի տների քանակն ըստ համայնքների տարեսկզբին					
	քաղաքային		գյուղական		գործարկվել է հաշվետու տարում	
	քաղաքային	գյուղական	քաղաքային	գյուղական	քաղաքային	գյուղական
Երևան	36994	-	29706	-	66700	-
Արագածոտն	1729	1062	1740	484	4079	1546
Արարատ	4538	14789	1499	2100	6037	16889
Արմավիր	10176	10345	3184	3197	13360	13542
Գեղարքունիք	10089	106849	2583	1900	12672	18749
Լոռի	15195	5448	8922	1085	24117	6533
Կոտայք	7817	10771	5616	1978	13433	12749
Շիրակ	16079	5825	12482	939	28561	6764
Սյունիք	4358	1590	2982	422	7340	2012
Վայոց ձոր	3470	80	556	142	3326	222
Տավուշ	5981	2602	1311	561	7292	3163
ԸՆդամենը ԳՅ	117036	69361	70581	12808	187617	82169

Գազաֆիկացված բնակարանների և բնակելի տների քանակն ըստ մարզերի, 2004թ.

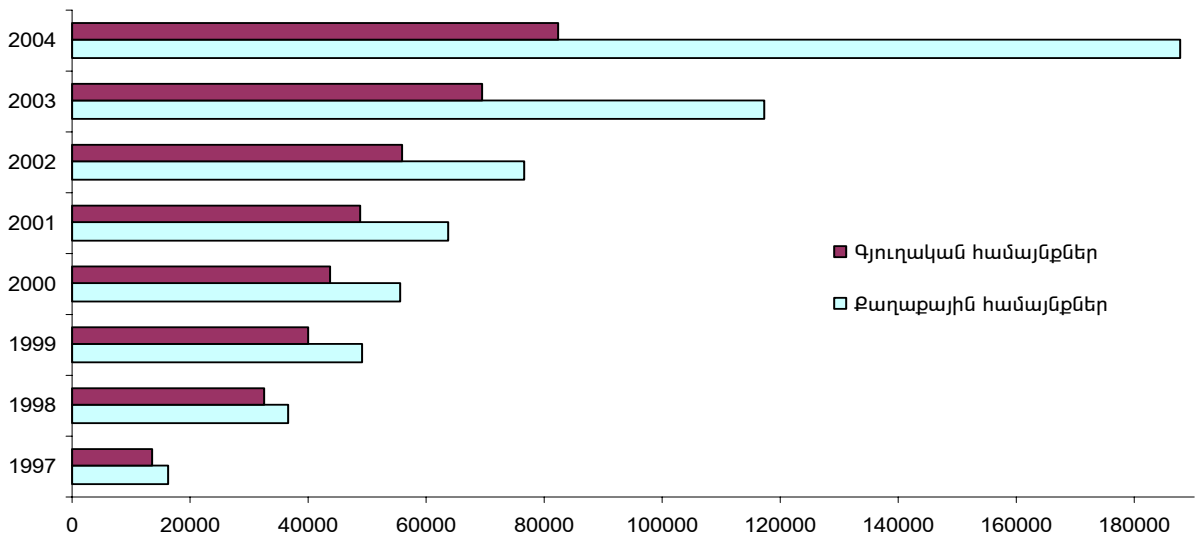
(%-ով ընդհանուրից)



5.ՍՈՑԻԱԼ-ԺՈՂՈՎՐԴԱԳՐԱԿԱՆ ՑՈՒՑԱՆԻՇՆԵՐ

Գազաֆիկացված բնակարանների և բնակելի տների քանակն ըստ քաղաքային և գյուղական համայնքների, 1997-2004թթ.

(միավոր)



Գազի փողոցային ցանցի միագիծ երկարությունը և գազաֆիկացված բնակարանների և բնակելի տների քանակն ըստ քաղաքների, 2004թ.

	Գազի փողոցային գործող ցանցի միագիծ երկարությունը, կմ			Գազաֆիկացված բնակարանների և բնակելի տների քանակը, միավոր		
	տարեսկզբին	գործարկվել է հաշվետու տարում	տարեվերջին	տարեսկզբին	գործարկվել է հաշվետու տարում	տարեվերջին
Երևան	457.26	220.16	677.42	36994	29706	66700
Աշտարակ	36.00	12.80	48.80	731	1316	2047
Ապարան	27.30	2.60	29.90	930	204	1134
Թալին	20.00	4.50	24.50	678	220	898
Արարատ	11.57	2.70	14.27	335	161	496
Վեդի	31.98	3.13	35.11	1378	256	1634
Արտաշատ	41.00	5.92	46.92	1956	935	2891
Մասիս	16.80	1.40	18.20	869	147	1016
Արմավիր	92.50	58.91	151.41	3482	1164	4646
Վաղարշապատ	124.20	-	124.20	6694	2020	8714
Գավառ	55.16	4.57	59.73	4012	593	4605
Մարտունի	26.17	-	26.17	1907	334	2241
Սևան	55.28	4.57	59.85	2808	1256	4064
Վարդենիս	31.32	1.77	33.09	1362	400	1762
Վանաձոր	114.34	20.85	135.19	9026	7018	16044
Ալավերդի	15.80	0.03	15.83	340	607	947
Սպիտակ	69.90	2.27	72.17	1873	661	2534
Ստեփանավան	55.57	0.60	56.17	1943	478	2421
Տաշիր	71.80	-	71.80	2013	158	2171
Աբովյան	47.78	9.47	57.25	1708	3109	4817
Բյուրեղավան	3.90	2.43	6.33	112	49	161
Հրազդան	91.80	6.67	98.47	2686	653	3339
Չարենցավան	21.60	3.39	24.99	385	911	1296
Ծաղկաձոր	6.50	0.47	6.97	252	133	385
Եղվարդ	30.90	-	30.90	1110	505	1615
Նոր-Հանրն	5.30	3.49	8.79	1564	256	1820
Գյումրի	309.33	67.72	377.05	13540	10775	24315
Մարալիկ	18.25	0.29	18.54	819	217	1036
Արթիկ	46.77	15.32	62.09	1720	1490	3210
Գորիս	53.75	2.56	56.31	1889	447	2336
Կապան	50.25	3.96	54.21	1163	1492	2655
Քաջարան	3.43	-	3.43	300	484	784

5.ՍՈՑԻԱԼ-ԺՈՂՈՎՐԴԱԳՐԱԿԱՆ ՑՈՒՑԱՆԻՇՆԵՐ

	Գազի փողոցային գործող ցանցի միագիծ երկարությունը, կմ			Գազաֆիկացված բնակարանների և բնակելի տների քանակը, միավոր		
	տարեսկզբին	գործարկվել է հաշվետու տարում	տարեվերջին	տարեսկզբին	գործարկվել է հաշվետու տարում	տարեվերջին
Սիսիան	24.13	4.26	28.39	1006	559	1565
Եղեգնաձոր	18.80	0.27	19.07	1253	363	1616
Վայք	15.46	1.17	16.63	559	160	719
Ջերմուկ	7.38	3.74	11.12	1658	33	1691
Իջևան	70.15	3.15	73.30	2042	764	2806
Նոյեմբերյան	44.74	0.66	45.40	813	82	895
Բերդ	31.54	0.74	32.28	150	245	395
Դիլիջան	92.80	0.24	93.04	2976	220	3196
Ընդամենը	2348.51	476.78	2825.29	117036	70581	187617

Բոլոր սպառողներին բաց թողնված բնական գազի ծավալն ըստ մարզերի, 2004թ.

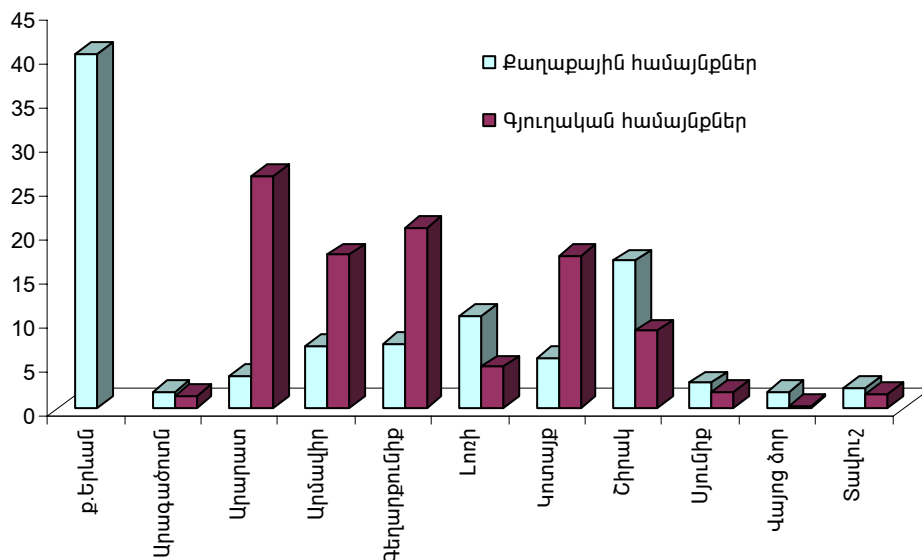
	Բոլոր սպառողներին բաց թողնված գազը		փաստացի տրված գազի ընդհանուր ծավալը, %		
	ընդամենը, մլն. խոր. մ	%-ով ընդհանուրից	բնակչությանը	կոմունալ-կենցաղային օբյեկտներին	արտադրությանը
ք.Երևան	315.988	26.2	18.4	0.5	81.1
Արագածոտն	6.116	0.5/100.0	64.1	0.2	35.7
ք.Աշտարակ	2.857	46.7	41.2	-	58.8
ք.Ապարան	0.846	13.8	89.6	-	10.4
ք.Թալին	1.281	21.0	66.4	1.1	32.5
գյուղական վայրերում	1.132	18.5	100.0	-	-
Արարատ	125.098	10.4/100.0	20.0	0.2	79.8
ք.Արարատ	82.615	66.0	0.4	-	99.6
ք.Վեդի	4.690	3.8	28.3	-	71.7
ք.Արտաշատ	6.910	5.5	35.3	-	64.7
ք.Սասիս	5.579	4.5	18.4	0.3	81.3
գյուղական վայրերում	25.304	20.2	78.7	0.6	20.7
Արմավիր	46.106	3.8/100.0	50.4	0.1	49.5
ք.Արմավիր	10.223	22.2	38.2	0.3	61.4
ք.Վաղարշապատ	16.734	36.3	36.7	-	63.3
ք.Մեծամոր	1.869	4.0	-	-	100.0
գյուղական վայրերում	17.280	37.5	76.4	-	23.6
Գեղարքունիք	35.868	3.0/100.0	73.3	0.4	26.2
ք.Գավառ	5.525	15.4	68.7	1.7	29.6
ք.Մարտունի	4.823	13.4	46.7	-	53.3
ք.Ճամբարակ	0.205	0.6	-	-	100.0
ք.Սևան	6.096	17.0	44.3	0.3	55.4
ք.Վարդենիս	3.561	9.9	55.8	0.2	44.0
գյուղական վայրերում	15.658	43.7	99.5	0.2	0.3
Լոռի	47.024	3.9/100.0	39.5	0.9	59.6
ք.Վանաձոր	17.626	37.5	52.2	1.5	46.3
ք.Ալավերդի	16.189	34.4	1.6	-	98.4
ք.Սպիտակ	3.654	7.8	59.4	0.3	40.3
ք.Ստեպանավան	4.091	8.7	42.3	1.4	56.3
ք.Տաշիր	1.860	3.9	89.9	1.2	8.9
գյուղական վայրերում	3.604	7.7	98.2	1.0	0.8
Կոտայք	544.984	45.1/100.0	3.9	0.1	96.0
ք.Աբովյան	26.952	4.9	8.2	0.2	91.6
ք.Բյուրեղավան	0.529	0.1	16.3	-	83.7
ք.Յրազդան	492.173	90.3	0.5	-	99.5
ք.Չարենցավան	3.647	0.7	14.5	2.4	83.1
ք.Ծաղկաձոր	1.360	0.2	33.6	-	66.4
ք.Եղվարդ	1.748	0.3	87.5	0.2	12.3
ք.Նոր-Ղազրն	1.386	0.3	95.0	0.8	4.2
գյուղական վայրերում	17.189	3.2	76.0	0.3	23.7
Շիրակ	54.315	4.5/100.0	56.8	11.5	31.7
ք.Գյումրի	39.255	72.3	51.2	15.9	32.9
ք.Մարալիկ	0.986	1.8	98.9	-	1.1

5.ՍՈՑԻԱԼ-ԺՈՂՈՎՐԴԱԳՐԱԿԱՆ ՑՈՒՑԱՆԻՇՆԵՐ

	Բոլոր սպառողներին բաց թողնված գազը		փաստացի տրված գազի ընդհանուր ծավալը, %		
	ընդամենը, մլն. խոր. մ	%-ով ընդհանուրից	բնակչությանը	կոմունալ-կենցաղային օբյեկտներին	արտադրությանը
ք.Արթիկ	5.583	10.3	55.3	0.1	44.6
գյուղական վայրերում	8.491	15.6	78.3	0.5	21.2
Սյունիք	16.982	1.4/100.0	32.6	0.1	67.3
ք.Գորիս	3.110	18.3	58.4	0.1	41.5
ք.Կապան	2.575	15.2	40.1	0.3	59.6
ք.Քաջարան	7.877	46.4	2.0	-	98.0
ք.Սիսիան	2.035	11.9	56.1	-	43.9
գյուղական վայրերում	1.385	8.2	99.7	0.3	-
Վայոց ձոր	5.726	0.5/100.0	47.9	0.1	52.0
ք.Եղեգնաձոր	1.472	25.7	84.4	-	15.6
ք.Վայք	2.019	35.3	24.2	0.1	75.7
ք.Ջերմուկ	2.001	34.9	42.9	-	57.1
գյուղական վայրերում	0.234	4.1	65.8	0.4	33.8
Տավուշ	8.447	0.7/100.0	55.8	0.2	44.0
ք.Իջևան	2.922	34.6	48.1	0.4	51.5
ք.Նոյեմբերյան	1.725	20.4	26.1	-	73.9
ք.Բերդ	0.282	3.3	40.1	-	59.9
ք.Դիլիջան	2.325	27.5	66.8	0.3	32.9
գյուղական վայրերում	1.193	14.1	99.9	0.1	-
Ընդամենը	1206.654	100	18.3	0.7	81.0
քաղաքներում	1115.184	92.4	13.0	0.7	86.3
գյուղերում	91.470	7.6	82.8	0.4	16.8

2004թ. բոլոր սպառողներին բաց է թողնվել 1206.654 մլն. խոր. մ բնական գազ (2003թ.՝ 1022.39 մլն. խոր. մ), այդ թվում քաղաքային համայնքներում՝ 1115.184 (92.4%), 2003թ. 948.75 մլն. խոր. մ-ի դիմաց, գյուղական համայնքներում՝ 91.470 (7.6%), 2003թ. 73.64 մլն. խոր. մ-ի դիմաց: Բոլոր սպառողներին բաց թողնված բնական գազի ընդհանուր քանակի 18.3%-ը (2003թ.՝ 15.0%) տրվել է բնակչությանը (բնակարանային ֆոնդին), 0.7%-ը (2003թ.՝ 5.7%)՝ կոմունալ-կենցաղային օբյեկտներին, իսկ մնացած 81.0%-ն (2003թ.՝ 79.3%) օգտագործվել է արտադրական կարիքների համար:

Քաղաքային և գյուղական բնակչությանը փաստացի տրված բնական գազի ծավալն ըստ մարզերի և ըստ քաղաքային ու գյուղական համայնքների, 2004թ. (%-ով ընդհանուրից)



5.ՍՈՑԻԱԼ-ԺՈՂՈՎՐԴԱԳՐԱԿԱՆ ՑՈՒՑԱՆԻՇՆԵՐ

Բնակչությանը փաստացի տրված բնական գազի ծավալն ըստ մարզերի և ըստ քաղաքային ու գյուղական համայնքների, 2004թ.

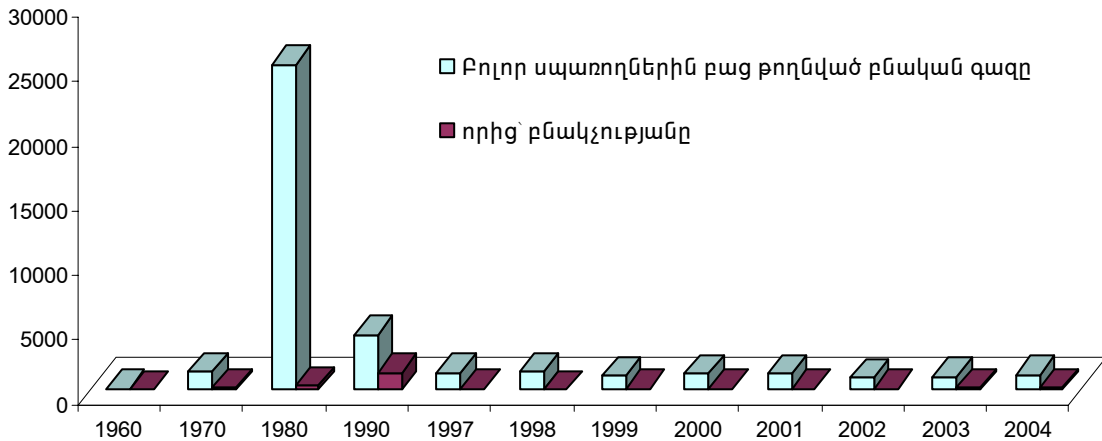
(%-ով՝ ընդհանուրից)

	Ընդամենը	այդ թվում՝	
		քաղաքային համայնքներում	գյուղական համայնքներում
ք. Երևան	26.3	40.1	-
Արագածոտն	1.8	1.9	1.5
Արարատ	11.4	3.6	26.3
Արմավիր	10.6	7.0	17.4
Գեղարքունիք	11.9	7.4	20.5
Լոռի	8.4	10.4	4.7
Կոտայք	9.8	5.8	17.2
Շիրակ	14.0	16.7	8.8
Սյունիք	2.5	2.9	1.8
Վայոց ձոր	1.2	1.8	0.2
Տավուշ	2.1	2.4	1.6
Ընդամենը ԶԶ	100	100	100

Բնակչությանը տրված բնական գազի 65.6%-ը տրվել է քաղաքային, 34.4%-ը՝ գյուղական բնակչությանը:

Բնական գազի իրացման ծավալները, 1960-2004թթ.

(մլն. խոր. մ)



Ըստ «Հայմուսգազարդ» ՓԲԸ տվյալների, 2004թ. գազամատակարարման բաժանորդային համակարգում ընդգրկվածներին տրվել է 826.5 տոննա հեղուկ գազ:

Հեղուկ գազի ստացումը և իրացումը, 2004թ.

(տոննա)

Մնացորդը տարեսկզբին	34.8
Ստացվել է հաշվետու տարվա ընթացքում	914.0
Տարեկան կորուստը	12.2
Հեղուկ գազի իրացումը	826.5
որից՝ բնակչությանը	826.1
այդ թվում՝ քաղաքային	826.5
գյուղական	-
Մնացորդը տարեվերջին	110.1

5.ՍՈՑԻԱԼ-ԺՈՂՈՎՐԴԱԳՐԱԿԱՆ ՑՈՒՑԱՆԻՇՆԵՐ

Ըստ ՀՀ կառավարությանն առընթեր մաքսային պետական կոմիտեի տրամադրած տեղեկատվության, 2004թ. հանրապետություն մուտք է գործել 23476.5 տ հեղուկ գազ: Ցուցանիշների անհամապատասխանությունը բացատրվում է նրանով, որ իրացված հեղուկ գազի ներկրմամբ և վաճառքով զբաղվում են նաև անհատ ձեռնակատերեր և իրավաբանական անձինք, որոնք վիճակագրական հաշվառման դաշտում առայժմ ընդգրկված չեն:

Բնական և հեղուկ գազի իրացումից ստացված ֆինանսական ընդհանրացված ցուցանիշները, 2004թ.

(մլն. դրամ)

	Ընդամենը	այդ թվում՝ ըստ բաց թողնված գազի տեսակի	
		բնական	հեղուկ
Մուտքեր	56120.2	55916.8	203.4
որից՝ բնակչությունից	10584.4	10392.1	192.3
Ծախսեր	61143.2	60942.9	200.3

Հանրապետությունում իրացված բնական գազի դիմաց չվճարելու պատճառով տարիների ընթացքում կուտակված պարտքը 2005թ. հունվարի 1-ի դրությամբ կազմել է 22346.1 մլն. դրամ (2004թ. հունվարի 1-ի դրությամբ՝ 34378.5 մլն. դրամ), որից բնակչությունից՝ 2680.7 մլն. դրամ (2004թ. հունվարի 1-ի դրությամբ՝ 2060.7 մլն. դրամ):