

## 1.4. Показатели рынка труда

## 1.4.1. Занятость

1.4.1.1. Показатели занятости по результатам  
выборочного обследования уровня жизни домашних хозяйств

Данные основаны на ответах лиц в возрасте **15-75 лет**. Обследуемый период последняя неделя, предшествующая опросу. Определения, взятые в основу обследования, группа показателей и методология расчета, в основном, соответствуют определениям и концепциям, рекомендованным МОТ (Международной организацией труда) и (или)<sup>1</sup> Евростатом, с учетом особенностей их возможного применения в Армении.

Ниже приводятся некоторые основные показатели, полученные в **I квартале 2011-2012гг.** Показатели 2012г. предварительные.

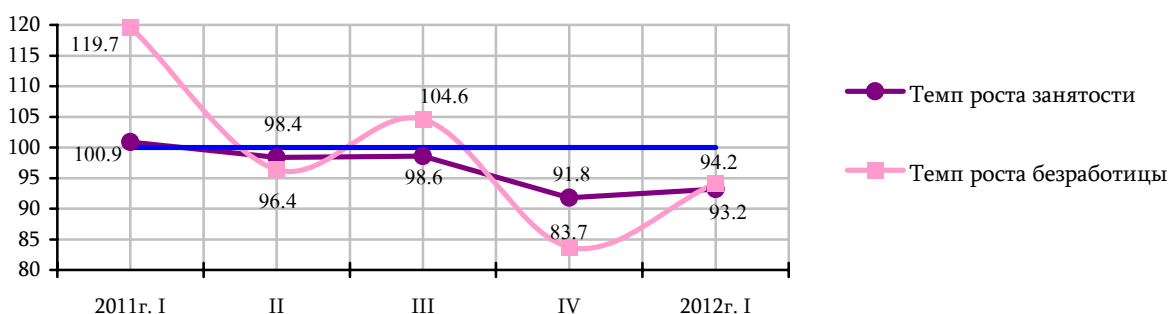
## Состав трудовых ресурсов в I-ом квартале, 2011-2012гг.

1000 человек

	Всего		Мужчины		Женщины		Город		Село	
	2011г.	2012г.	2011г.	2012г.	2011г.	2012г.	2011г.	2012г.	2011г.	2012г.
Трудовые ресурсы	<b>2360.0</b>	<b>2312.1</b>	<b>1086.2</b>	<b>1062.2</b>	<b>1273.8</b>	<b>1249.9</b>	<b>1545.7</b>	<b>1512.9</b>	<b>814.2</b>	<b>799.2</b>
Экономически активное население	1456.0	1360.1	760.2	729.4	695.8	630.7	889.4	837.5	566.6	522.7
Занятые	1154.2	1075.8	605.3	571.0	549.0	504.8	635.1	591.5	519.1	484.4
<i>из них: имеющие вторую работу</i>	37.9	29.2	18.7	... <sup>2</sup>	19.2	... <sup>2</sup>	10.0	... <sup>2</sup>	28.0	... <sup>2</sup>
Безработные	301.8	284.3	154.9	158.3	146.9	125.9	254.3	246.0	47.5	38.3
Экономически неактивное население	904.0	952.0	325.9	332.8	578.0	619.1	656.3	675.4	247.7	276.6

## Темп роста занятости и безработицы по кварталам, 2011-2012гг.

в %-ах к соответствующему кварталу прошлого года



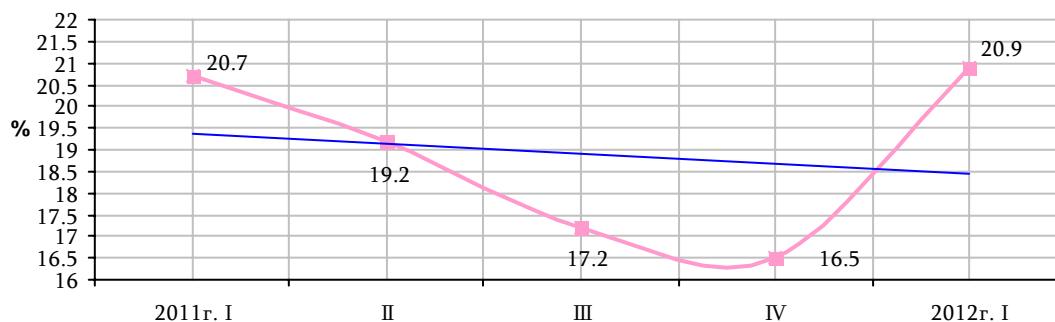
<sup>1</sup> В определениях, предложенных со стороны МОТ и Евростата, в отдельных случаях имеются некоторые различия. В частности: военнослужащие по методологии МОТ включаются в численность занятых (см. ILO, ISCO-88), а Евростата (см. European Commission, The European Union labour force survey, Methods and definitions-2001), в группу экономически неактивного населения. В данном случае НСС приняла за основу последнее, которое используется в странах членах Евросоюза.

<sup>2</sup> Данные не обеспечивают минимальную репрезентативность.

## Экономическая активность населения в I квартале, 2011-2012гг.

	Всего		Мужчины		Женщины		Город		Село	
	2011г.	2012г.	2011г.	2012г.	2011г.	2012г.	2011г.	2012г.	2011г.	2012г.
Уровень экономической активности <sup>1</sup> , %	61.7	58.8	70.0	68.7	54.6	50.5	57.5	55.4	69.6	65.4
Уровень занятости <sup>1</sup> , %	48.9	46.5	55.7	53.8	43.1	40.4	41.1	39.1	63.7	60.6
Уровень безработицы <sup>2</sup> , %	20.7	20.9	20.4	21.7	21.1	20.0	28.6	29.4	8.4	7.3

## Уровень безработицы по кварталам, 2011-2012гг.



## 1.4.1.2. Показатели безработицы по данным агентства "Государственная служба занятости" Министерства труда и социальных вопросов РА

## Предложение рабочей силы по месяцам, 2012г.

на конец месяца

	Ищущие работу		из них: незанятые		из них: безработные	
	всего, 1000 человек	к соответствующему месяцу 2011г., %	всего, 1000 человек	к соответствующему месяцу 2011г., %	всего, 1000 человек	к соответствующему месяцу 2011г., %
Январь	80.3	86.6	69.3	87.1	67.5	86.5
Февраль	79.9	86.3	68.4	86.9	66.6	86.3
Март	78.6	85.0	67.1	85.9	65.4	85.5
Апрель	78.3	85.2	68.5	89.0	66.7	88.5
Май	77.4	85.9	67.2	87.7	65.5	87.3

## Предложение рабочей силы среди женщин по месяцам, 2012г.

на конец месяца

	Женщины, ищущие работу		из них: незанятые		из них: безработные	
	всего, 1000 человек	к соответствующему месяцу 2011г., %	всего, 1000 человек	к соответствующему месяцу 2011г., %	всего, 1000 человек	к соответствующему месяцу 2011г., %
Январь	54.3	89.2	48.9	87.9	47.8	87.5
Февраль	53.9	88.9	48.3	88.1	47.2	87.6
Март	53.2	88.1	47.3	87.1	46.3	86.7
Апрель	53.2	88.7	48.2	90.1	47.0	89.4
Май	52.9	89.2	47.5	89.1	46.4	88.7

<sup>1</sup> Рассчитываются к численности трудовых ресурсов.<sup>2</sup> Рассчитываются к численности экономически активного населения.

## 1. РЕАЛЬНЫЙ СЕКТОР

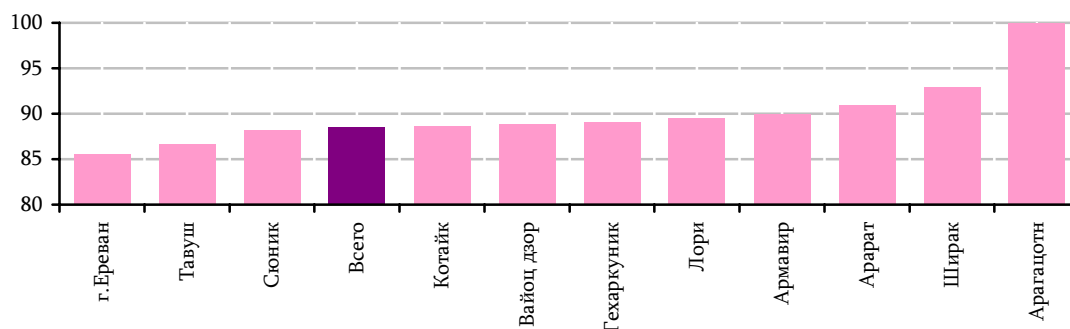
### Предложение рабочей силы по марзам РА и г. Ереван, на конец мая 2012г.

1000 человек

	Ищущие работу			из них: незанятые			из них: безработные		
	всего	из них: молодежь, лет		всего	из них: молодежь, лет		всего	из них: молодежь, лет	
		16-24	25-30		16-24	25-30		16-24	25-30
<b>Всего</b>	<b>77.4</b>	<b>7.5</b>	<b>11.2</b>	<b>67.2</b>	<b>5.8</b>	<b>9.2</b>	<b>65.5</b>	<b>5.6</b>	<b>9.0</b>
г. Ереван	24.1	1.4	2.8	22.1	1.2	2.6	21.7	1.2	2.5
Арагацотн	2.3	0.4	0.4	1.4	0.2	0.2	1.4	0.2	0.2
Арарат	3.7	0.4	0.6	3.1	0.3	0.4	3.0	0.3	0.4
Армавир	3.2	0.3	0.5	2.7	0.2	0.3	2.6	0.2	0.3
Гегаркуник	6.4	0.6	1.0	5.0	0.4	0.8	4.9	0.4	0.8
Лори	10.5	1.4	1.7	9.5	1.2	1.6	9.3	1.1	1.5
Котайк	6.8	0.6	1.0	6.1	0.5	0.9	6.0	0.5	0.9
Ширак	9.0	1.1	1.3	8.1	0.9	1.1	7.6	0.9	1.1
Сюник	5.7	0.5	0.9	4.5	0.3	0.6	4.4	0.3	0.6
Вайоц дзор	1.2	0.2	0.2	0.8	0.1	0.1	0.8	0.1	0.1
Тавуш	4.5	0.6	0.7	4.0	0.5	0.6	3.9	0.5	0.6

### Изменение численности официально зарегистрированных безработных по марзам РА и г. Ереван, на конец мая 2012г.

в %-ах к соответствующему месяцу прошлого года



### Среднемесячная численность официально зарегистрированных безработных по месяцам

1000 человек

	январь	февраль	март	апрель	май
2010г.	84.7	84.2	84.0	84.8	85.1
2011г.	78.4	77.6	76.9	76.0	75.2
2012г.	68.5	67.1	66.0	66.1	66.1

### Среднемесячная численность официально зарегистрированных безработных, нарастающая по месяцам

1000 человек

	январь	январь-февраль	январь-март	январь-апрель	январь-май
2010г.	84.7	84.5	84.3	84.4	84.6
2011г.	78.4	78.0	77.6	77.2	76.8
2012г.	68.5	67.8	67.2	66.9	66.7

1.РЕАЛЬНЫЙ СЕКТОР

Предложение рабочей силы по марзам РА, районам и г. Ереван, на конец мая 2012г.

человек

	Ищущие работу	из них: безработные		Ищущие работу	из них: безработные
<b>Всего</b>	<b>77439</b>	<b>65491</b>			
<b>г. Ереван</b>	<b>24083</b>	<b>21711</b>	<b>Лори</b>	<b>10518</b>	<b>9327</b>
Ачапняк	2935	2537	Туманян	1074	893
Аван	941	876	Спитак	1172	816
Арабкир	1842	1666	Степанаван	2676	2350
Давташен	1712	1633	Ташир	340	284
Эребуни	3798	3381	г. Ванадзор	5256	4984
Кентрон	2080	1812	<b>Котайк</b>	<b>6789</b>	<b>5977</b>
Малатия-Себастья	3241	2924	Абовян	2226	1962
Нор Норк	2104	1882	Раздан	3620	3242
Шенгавит	3792	3441	Наири	943	773
Канакер-Зейтун	1638	1559	<b>Ширак</b>	<b>8989</b>	<b>7554</b>
<b>Арагацотн</b>	<b>2327</b>	<b>1393</b>	Амасия	66	48
Аштарак	1249	1037	Ани	458	289
Апаран	150	113	Ашотск	284	168
Арагац	476	137	Артик	681	527
Талин	452	106	г. Гюмри	7500	6522
<b>Арарат</b>	<b>3699</b>	<b>2984</b>	<b>Сюник</b>	<b>5677</b>	<b>4392</b>
Арарат	1619	1187	Горис	2307	1776
Арташат	1021	893	Капан	1579	1321
Масис	1059	904	Мегри	442	344
<b>Армавир</b>	<b>3249</b>	<b>2612</b>	Сисиан	1349	951
Армавир	1156	1023	<b>Вайоц Дзор</b>	<b>1218</b>	<b>791</b>
Баграмян	1143	736	Ехегадзор	383	247
Вагаршапат	950	853	Вайк	835	544
<b>Гехаркуник</b>	<b>6375</b>	<b>4863</b>	<b>Тавуш</b>	<b>4515</b>	<b>3887</b>
Гавар	1021	811	Иджеван	1282	1000
Чамбарак	235	201	Ноемберян	624	488
Мартуни	1322	825	Тавуш	523	446
Севан	2059	1907	г. Дилижан	2086	1953
Варденис	1738	1119			

Численность трудоустроенных по месяцам

на конец месяца

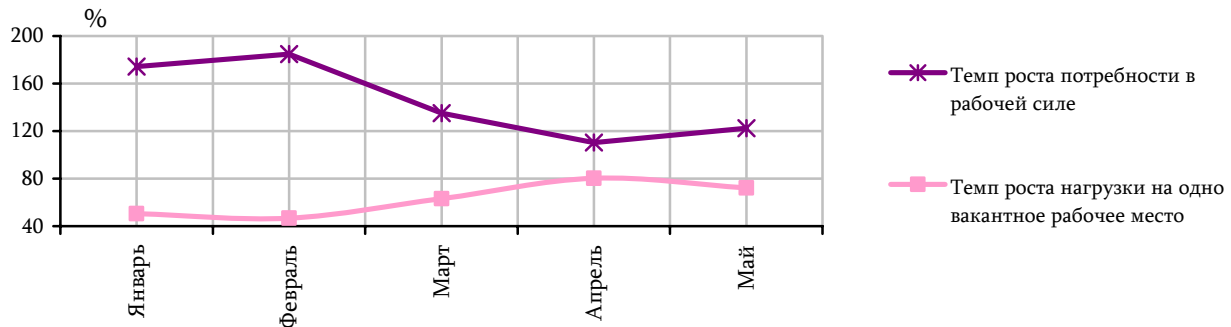
	Всего, человек		К соответствующему месяцу прошлого года, %		К численности, ищущих работу, %	
	2011г.	2012г.	2011г.	2012г.	2011г.	2012г.
Январь	631	659	114.3	104.4	0.7	0.8
Февраль	824	881	83.8	106.9	0.9	1.1
Март	947	965	85.6	101.9	1.0	1.2
Апрель	1007	948	103.2	94.1	1.1	1.2
Май	1064	1037	108.6	97.5	1.2	1.3

# 1. РЕАЛЬНЫЙ СЕКТОР

## Нагрузка вакантных рабочих мест по месяцам, 2012г.

на конец месяца

	Потребность в рабочей силе		Численность незанятых в расчете на одно вакантное рабочее место		
	человек	к соответствующему месяцу 2011г., %	человек	к предыдущему месяцу, %	к соответствующему месяцу 2011г., %
Январь	1293	174.3	54	90.0	50.5
Февраль	1539	184.8	44	81.5	46.8
Март	1339	135.0	50	113.6	63.2
Апрель	1205	110.4	57	114.0	80.3
Май	1528	122.4	44	77.2	72.1



## Численность безработных, получающих пособие, средний размер пособия по безработице

на конец месяца

	Численность безработных, получающих пособие, 1000 человек		Темп роста, %	Средний размер пособия, драм	
	2011г.	2012г.		2011г.	2012г.
Январь	18.9	14.1	74.6	17880	16500
Февраль	18.5	13.6	73.5	17712	16235
Март	18.6	13.3	71.5	17963	16195
Апрель	18.4	13.8	75.0	17815	15883
Май	18.5	13.3	71.9	17213	16139

## Численность лиц, охваченных в ежегодных государственных программах, регулирующих занятость по видам программ, 2012г.

на конец месяца

	Апрель				Май			
	всего, человек	женщины	из них: молодежь, лет		всего, человек	женщины	из них: молодежь, лет	
			16-24	25-30			16-24	25-30
<b>Численность лиц, вовлеченных в программы</b>	<b>14256</b>	<b>9284</b>	<b>715</b>	<b>2139</b>	<b>13885</b>	<b>9077</b>	<b>755</b>	<b>2147</b>
<i>в том числе: по типам программ:</i>								
профессиональное обучение	168	131	42	37	295	204	84	64
финансовое содействие при государственной регистрации предпринимательской деятельности	20	8	0	2	14	6	0	8
частичная компенсация заработной платы с целью трудоустройства на рынке труда неконкурентоспособных групп	265	173	15	33	261	172	16	39
общественные работы	0	0	0	0	0	0	0	0
командировка на работу в другие места	40	19	8	10	40	19	5	12
пособие по безработице	13763	8953	650	2057	13275	8676	650	2024