

1.4. Աշխատանքի շուկայի ցուցանիշներ

1.4.1. Ջրաղվածություն

1.4.1.1. Ջրաղվածության ցուցանիշներն ըստ տնային տնտեսությունների ընտրանքային հետազոտության արդյունքների

2014թ.-ից սկսած աշխատանքի շուկայի վերաբերյալ վիճակագրական ցուցանիշները¹ մշակվում և տարածվում են աշխատաշուկայի մասնագիտացված հետազոտության՝ տնային տնտեսություններում (SS) իրականացվող աշխատուժի հետազոտության (ԱՀ) արդյունքների հիման վրա:

Հաշվի առնելով այն հանգամանքը, որ ԱՀ գործիքակազմը (հարցաթերթ, դասակարգիչ, ընտրանքի չափ և մեթոդաբանություն, տվյալների ներմուծման և համակարգչային մշակման ծրագրեր և այլն) փոփոխվել է 2008-2013թթ. կիրառվող SS կենսամակարդակի ամբողջացված հետազոտության (SSԿԱՀ) գործիքակազմի համեմատ, ԱՀ տվյալները վիճակագրորեն թույլատրելի սահմաններում կարող են որոշակիորեն տարբերվել/շեղվել նախորդ տարիների SSԿԱՀ տվյալներից, ինչը հարկ կլինի նկատի ունենալ ժամանակագրական շարքերի համադրման ժամանակ:

ԱՀ-ն ընդգրկում է ՀՀ բոլոր մարզերը և Երևան քաղաքը: Հետազոտությունն իրականացնում է ամսական պարբերականությամբ: Առանցքային ցուցանիշների **բավարար** ներկայացուցչականության ապահովման նպատակով 2014թ. հետազոտության տարեկան ընտրանքը կազմել է 7 680 SS կամ ամսական 640 SS: 2015թ. փոքր-ինչ ընդլայնվել է ընտրանքային համակցությունը՝ կազմելով ամսական 649 SS:

Տվյալները հիմնված են հանրապետության տնային տնտեսությունների **15-75 տարեկան** անդամների պատասխանների վրա: Դիտարկվող ժամանակաշրջանը հարցմանը նախորդող **վերջին մեկ շաբաթն է:**

Հետազոտության հիմքում դրված հասկացությունները, ցուցանիշների համախումբը և հաշվարկման մեթոդաբանությունը հիմնականում համապատասխանում են ԱՄԿ (Աշխատանքի միջազգային կազմակերպություն) և (կամ)² Եվրոստատի կողմից առաջարկվող սահմանումներին և դրույթներին՝ հնարավորինս հաշվի առնելով Հայաստանում դրանց կիրառման առանձնահատկությունները:

Ստորև ներկայացվում են 2014-2015թթ. աշխատուժի հետազոտությամբ արձանագրված որոշ առանցքային ցուցանիշներ՝ **եռամսյակային և տարեկան** կտրվածքով, որոնք դեռևս նախնական են:

¹ Բացառությամբ ՀՀ աշխատանքի և սոցիալական հարցերի նախարարության աշխատակազմի զբաղվածության պետական գործակալության կողմից տրամադրվող վարչական բնույթի տեղեկատվության:

² ԱՄԿ-ի և Եվրոստատի կողմից առաջարկվող սահմանումներում առանձին դեպքերում առկա են որոշ տարբերություններ: Մասնավորապես, պարտադիր ժամկետային զինծառայողներն ըստ ԱՄԿ մեթոդաբանության դասվում են զբաղվածների (տե՛ս ILO, ISCO-88), իսկ ըստ Եվրոստատի (տե՛ս European Commission, The European Union labour force survey, Methods and definitions-2001)՝ տնտեսապես ոչ ակտիվ բնակչության խմբին: Տվյալ դեպքում ՀՀ ԱՎԾ-ն հիմք է ընդունել վերջինս, որը կիրառվում է Եվրամիության անդամ երկրներում:

1.ԻՐԱԿԱՆ ՀԱՏՎԱԾ

Աշխատանքային ռեսուրսների կազմն ըստ եռամսյակների, 2014թ.

(Աղբյուրը՝ աշխատուժի հետազոտություն)

1000 մարդ

	Ընդամենը				Տղամարդ				Կին			
	I	II	III	IV	I	II	III	IV	I	II	III	IV
Աշխատանքային ռեսուրսներ	2 326.2	2 246.7	2 171.4	2 135.5	1 046.5	999.8	909.0	944.0	1 279.6	1 246.9	1 262.4	1 191.5
Տնտեսապես ակտիվ բնակչություն	1 429.6	1 433.3	1 391.7	1 352.1	731.9	727.3	693.1	703.5	697.7	706.0	698.6	648.6
Զբաղվածներ	1 175.8	1 182.7	1 153.1	1 111.7	607.0	619.7	595.3	583.0	568.7	563.1	557.8	528.7
Գործազուրկներ	253.9	250.6	238.6	240.4	124.9	107.6	97.8	120.5	129.0	143.0	140.8	119.8
Տնտեսապես ոչ ակտիվ բնակչություն	896.5	813.4	779.7	783.4	314.6	272.5	215.9	240.4	582.0	540.9	563.8	543.0

	Քաղաք				Գյուղ			
	I	II	III	IV	I	II	III	IV
Աշխատանքային ռեսուրսներ	1 468.4	1 403.0	1 409.8	1 375.0	857.7	843.7	761.6	760.5
Տնտեսապես ակտիվ բնակչություն	843.6	835.8	860.4	832.6	586.0	597.5	531.3	519.5
Զբաղվածներ	629.5	627.7	654.6	626.5	546.2	555.1	498.5	485.2
Գործազուրկներ	214.1	208.2	205.8	206.0	39.8	42.4	32.8	34.3
Տնտեսապես ոչ ակտիվ բնակչություն	624.8	567.2	549.4	542.4	271.7	246.2	230.3	241.0

Աշխատանքային ռեսուրսների կազմը 2015թ. I եռամսյակում

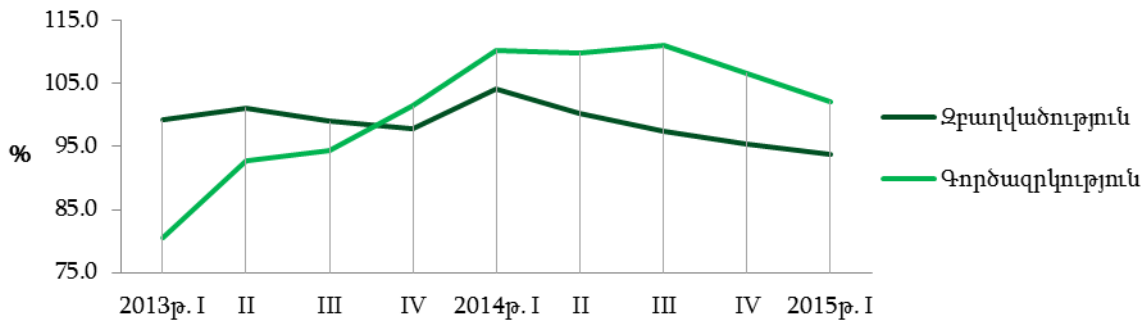
(Աղբյուրը՝ աշխատուժի հետազոտություն)

1000 մարդ

	Ընդամենը	Տղամարդ	Կին	Քաղաք	Գյուղ
Աշխատանքային ռեսուրսներ	2 224.4	1 022.4	1 202.0	1 358.3	866.0
Տնտեսապես ակտիվ բնակչություն	1 360.8	725.4	635.3	797.6	563.1
Զբաղվածներ	1 101.3	591.9	509.3	567.1	534.1
Գործազուրկներ	259.5	133.5	126.0	230.5	29.0
Տնտեսապես ոչ ակտիվ բնակչություն	863.6	297.0	566.6	560.7	302.9

Զբաղվածությունը և գործազրկությունն ըստ եռամսյակների¹, 2013-2015թթ.

(%-ով նախորդ տարվա նույն եռամսյակի նկատմամբ)



Բնակչության տնտեսական ակտիվությունն ըստ եռամսյակների, 2014թ¹.

(Աղբյուրը՝ աշխատուժի հետազոտություն)

	Ընդամենը				Տղամարդ				Կին			
	I	II	III	IV	I	II	III	IV	I	II	III	IV
Տնտեսական ակտիվության մակարդակը ² , %	61.5	63.8	64.1	63.3	69.9	72.7	76.2	74.5	54.5	56.6	55.3	54.4
Զբաղվածության մակարդակը ² , %	50.5	52.6	53.1	52.1	58.0	62.0	65.5	61.8	44.4	45.2	44.2	44.4
Գործազրկության մակարդակը ³ , %	17.8	17.5	17.1	17.8	17.1	14.8	14.1	17.1	18.5	20.2	20.2	18.5

	Քաղաք				Գյուղ			
	I	II	III	IV	I	II	III	IV
Տնտեսական ակտիվության մակարդակը ² , %	57.5	59.6	61.0	60.6	68.3	70.8	69.8	68.3
Զբաղվածության մակարդակը ² , %	42.9	44.7	46.4	45.6	63.7	65.8	65.5	63.8
Գործազրկության մակարդակը ³ , %	25.4	24.9	23.9	24.7	6.8	7.1	6.2	6.6

Բնակչության տնտեսական ակտիվությունն ըստ սեռի, 2015թ. I եռամսյակ

(Աղբյուրը՝ աշխատուժի հետազոտություն)

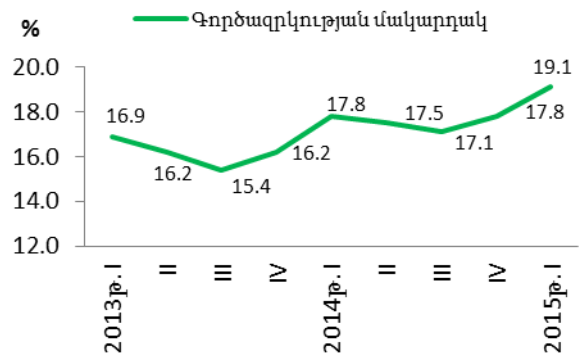
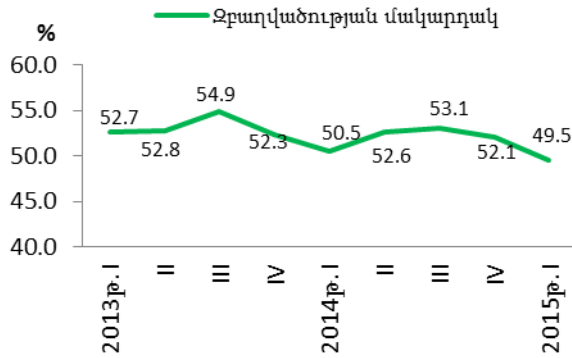
	Ընդամենը	Տղամարդ	Կին	Քաղաք	Գյուղ
Տնտեսական ակտիվության մակարդակը ¹ , %	61.2	71.0	52.9	58.7	65.0
Զբաղվածության մակարդակը ¹ , %	49.5	57.9	42.4	41.8	61.7
Գործազրկության մակարդակը ² , %	19.1	18.4	19.8	28.9	5.2

¹ Տվյալները նախնական են:

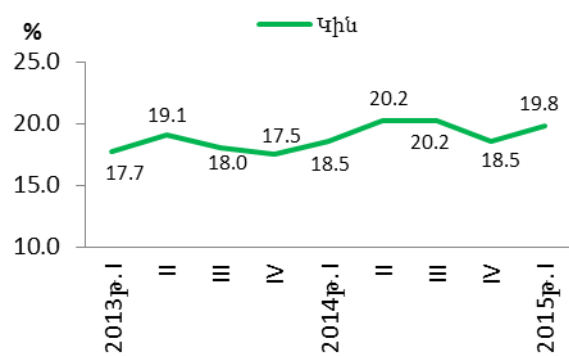
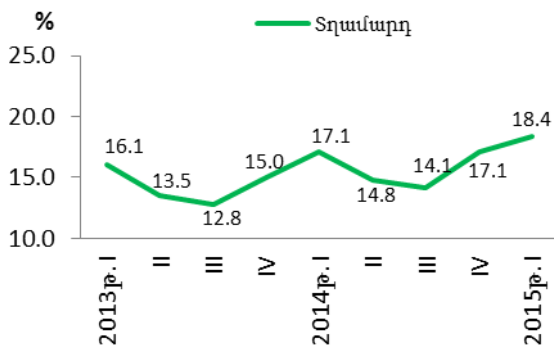
² Հաշվարկված է աշխատանքային ռեսուրսների թվաքանակի նկատմամբ (ըստ առկա բնակչության ցուցանիշի):

³ Հաշվարկված է տնտեսապես ակտիվ բնակչության թվաքանակի նկատմամբ:

Զբաղվածության և գործազրկության մակարդակներն ըստ եռամսյակների, 2013-2015թթ.



Գործազրկության մակարդակն ըստ սեռի, 2013-2015թթ. եռամսյակներով



Աշխատանքային ռեսուրսների միջին տարեկան կազմն ըստ սեռի, քաղաք/գյուղ կտրվածքի

	Ընդամենը		Տղամարդ		Կին		Քաղաք		Գյուղ	
	2013թ.	2014թ. ¹	2013թ.	2014թ. ¹	2013թ.	2014թ. ¹	2013թ.	2014թ. ¹	2013թ.	2014թ. ¹
Աշխատանքային ռեսուրսներ	2 189.1	2 179.6	974.9	956.6	1 214.1	1 223.0	1 395.5	1 389.5	793.5	790.0
Տնտեսապես ակտիվ բնակչություն	1 388.4	1 375.4	709.4	700.7	679.0	674.7	813.0	829.0	575.3	546.4
Զբաղվածներ	1 163.8	1 133.7	607.5	589.9	556.3	543.8	623.0	623.9	540.8	509.8
Գործազուրկներ	224.6	241.7	101.9	110.8	122.7	130.9	190.0	205.1	34.6	36.6
Տնտեսապես ոչ ակտիվ բնակչություն	800.7	804.2	265.5	255.9	535.2	548.3	582.5	560.6	218.2	243.6

Բնակչության տնտեսական ակտիվությունն ըստ սեռի, քաղաք/գյուղ կտրվածքի

	Ընդամենը		Տղամարդ		Կին		Քաղաք		Գյուղ	
	2013թ.	2014թ. ¹	2013թ.	2014թ. ¹	2013թ.	2014թ. ¹	2013թ.	2014թ. ¹	2013թ.	2014թ. ¹
Տնտեսական ակտիվության մակարդակը ² , %	63.4	63.1	72.8	73.3	55.9	55.2	58.3	59.7	72.5	69.2
Զբաղվածության մակարդակը ² , %	53.2	52.0	62.3	61.7	45.8	44.5	44.6	44.9	68.1	64.5
Գործազրկության մակարդակը ³ , %	16.2	17.6	14.4	15.8	18.1	19.4	23.4	24.7	6.0	6.7

¹ Տվյալները նախնական են:

² Հաշվարկված է աշխատանքային ռեսուրսների թվաքանակի նկատմամբ: (ըստ առկա բնակչության ցուցանիշի) :

³ Հաշվարկված է տնտեսապես ակտիվ բնակչության թվաքանակի նկատմամբ:

1.4.1.2. Գործազրկության ցուցանիշներն ըստ ՀՀ աշխատանքի և սոցիալական հարցերի նախարարության աշխատակազմի զբաղվածության պետական գործակալության տվյալների

Աշխատուժի առաջարկը, 2015թ.

ամսվա վերջի դրությամբ

	Աշխատանք փնտրողներ		նրանցից՝ գործազուրկներ	
	ընդամենը, մարդ	2014թ. նույն ամսվա նկատմամբ, %	ընդամենը, մարդ	2014թ. նույն ամսվա նկատմամբ, %
Հունվար	73 457	113.5	66 782	119.5
Փետրվար	76 359	118.9	69 672	121.2
Մարտ	79 632	123.6	72 958	120.7
Ապրիլ	81 590	126.8	74 246	121.7
Մայիս	83 605	128.7	74 311	120.1

Աշխատուժի առաջարկն ըստ սեռի, 2015թ.

ամսվա վերջի դրությամբ

	Աշխատանք փնտրողներ				նրանցից՝ գործազուրկներ			
	Կին		Տղամարդ		Կին		Տղամարդ	
	ընդամենը, մարդ	2014թ. նույն ամսվա նկատմամբ, %	ընդամենը, մարդ	2014թ. նույն ամսվա նկատմամբ, %	ընդամենը, մարդ	2014թ. նույն ամսվա նկատմամբ, %	ընդամենը, մարդ	2014թ. նույն ամսվա նկատմամբ, %
Հունվար	51 638	111.4	21 819	118.8	47 811	116.2	18 971	128.9
Փետրվար	53 310	116.0	23 049	126.2	49 502	117.7	20 170	130.7
Մարտ	54 940	119.1	24 692	134.5	51 127	116.6	21 831	131.6
Ապրիլ	55 997	121.2	25 593	141.0	51 868	117.0	22 378	134.3
Մայիս	57 078	122.4	26 527	144.5	52 130	116.3	22 181	130.1

Աշխատուժի պահանջարկը, թափուր աշխատատեղերի ծանրաբեռնվածությունը և աշխատանքով ապահովվածներն ըստ ամիսների, 2015թ.

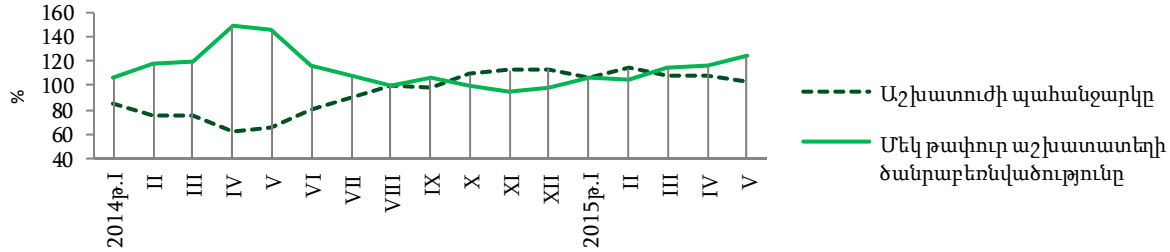
ամսվա վերջի դրությամբ

	Աշխատուժի պահանջարկը		Մեկ թափուր աշխատատեղի ծանրաբեռնվածությունը ¹		Ապահովվել են աշխատանքով		
	մարդ	2014թ. նույն ամսվա նկատմամբ, %	մարդ	2014թ. նույն ամսվա նկատմամբ, %	մարդ	2014թ. նույն ամսվա նկատմամբ, %	աշխատանք փնտրողների նկատմամբ, %
Հունվար	1 520	106.1	48	106.7	516	132.0	0.7
Փետրվար	1 658	114.3	46	104.5	883	104.4	1.2
Մարտ	1 680	107.6	47	114.6	1 046	91.0	1.3
Ապրիլ	1 667	107.5	49	116.7	720	65.6	0.9
Մայիս	1 794	103.8	47	123.7	585	76.2	0.7

¹ Աշխատանք փնտրողների թվաքանակն է մեկ թափուր աշխատատեղի հաշվով:

Աշխատուժի պահանջարկը և թափուր աշխատատեղերի ծանրաբեռնվածությունը ըստ ամիսների

%-ով նախորդ տարվա նույն ամսվա նկատմամբ



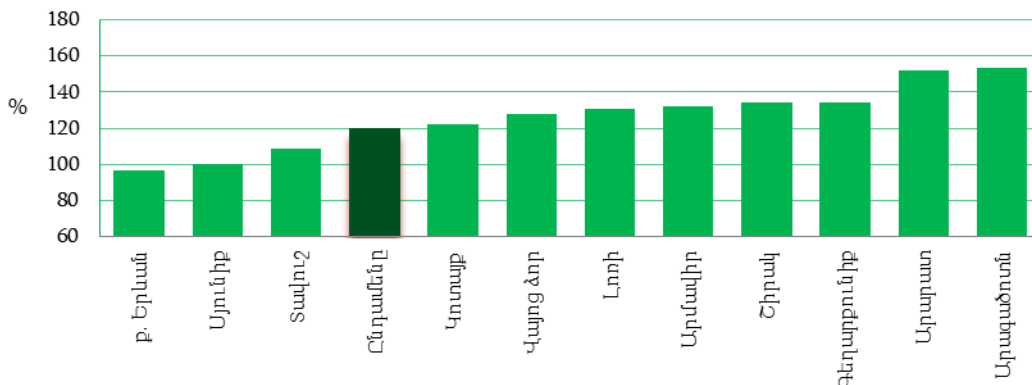
Աշխատուժի առաջարկն ըստ ՀՀ մարզերի և ք. Երևանի, 2015թ. մայիս

ամսվա վերջի դրությամբ

	Աշխատանք փնտրողներ		նրանցից՝ գործազուրկներ	
	ընդամենը, մարդ	նրանցից՝ երիտասարդներ	ընդամենը, մարդ	նրանցից՝ երիտասարդներ
Ընդամենը	83 605	20 245	74 311	17 832
ք. Երևան	16 979	2 640	15 241	2 213
Արագածոտն	4 101	984	3 076	764
Արարատ	5 981	1 472	5 146	1 301
Արմավիր	5 355	1 287	4 378	1 040
Գեղարքունիք	7 412	1 980	7 022	1 893
Լոռի	10 232	2 678	9 990	2 602
Կոտայք	8 518	1 942	7 603	1 753
Շիրակ	13 311	3 934	11 744	3 413
Սյունիք	4 664	1 082	4 252	1 003
Վայոց ձոր	1 676	474	1 200	340
Տավուշ	5 376	1 772	4 659	1 510

Պաշտոնապես գրանցված գործազուրկների թվաքանակի փոփոխությունն ըստ ՀՀ մարզերի և ք. Երևանի

%-ով նախորդ տարվա նույն ամսվա նկատմամբ

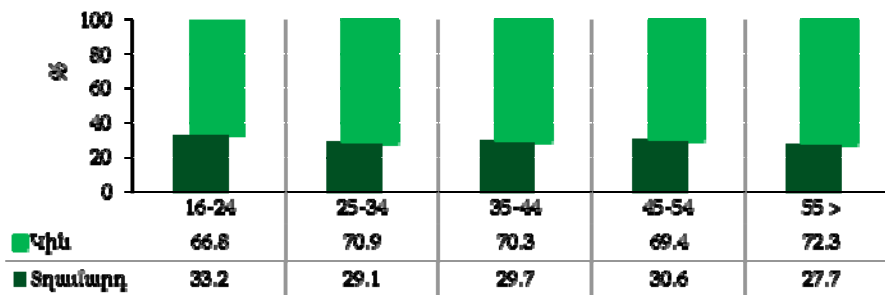


Պաշտոնապես գրանցված գործազուրկներն ըստ սեռի, տարիքի, կրթության և բնակության վայրի, 2015թ. մայիս

ամսվա վերջի դրությամբ

	Ընդամենը, մարդ	Ընդամենի նկատմամբ, %	նրանցից՝			
			կանայք, մարդ	կանանց ընդամենի նկատմամբ, %	գյուղա- բնակներ, մարդ	գյուղաբնակների ընդամենի նկատմամբ, %
Ընդամենը	74 311	100	52 130	100	20 162	100
<i>այդ թվում՝ ըստ տարիքի.</i>						
16 - 19	1 731	2.3	1 190	2.3	426	2.1
20 - 24	6 792	9.1	4 501	8.6	1 948	9.7
25 - 29	9 309	12.5	6 867	13.2	2 675	13.3
30 - 34	10 853	14.6	7 423	14.2	2 858	14.2
35 - 44	18 842	25.4	13 243	25.4	5 181	25.7
45 - 54	15 554	20.9	10 792	20.7	4 192	20.8
55 և բարձր	11 230	15.1	8 114	15.6	2 882	14.3
<i>այդ թվում՝ ըստ կրթության.</i>						
հետբուհական, բարձրագույն	9 886	13.3	7 484	14.4	1 072	5.3
թերի բարձրագույն, միջին մասնագիտական	14 310	19.3	11 258	21.6	2 114	10.5
նախամասնագիտական (արհեստագործական)	4 517	6.1	3 052	5.9	946	4.7
միջնակարգ ընդհանուր	38 860	52.3	26 420	50.7	13 690	67.9
հիմնական ընդհանուր	5 918	8.0	3 450	6.6	2 072	10.3
հատուկ ընդհանուր	207	0.3	154	0.3	51	0.3
տարրական ընդհանուր	613	0.8	312	0.6	217	1.1

Պաշտոնապես գրանցված գործազուրկներն ըստ սեռի և տարիքի,
2015թ. մայիսի վերջի դրությամբ



Աշխատուժի առաջարկն ըստ ՀՀ մարզերի, տարածաշրջանների և ք.Երևանի, 2015թ. մայիս

ամսվա վերջի դրությամբ

	Աշխատանք փնտրողներ, մարդ	նրանցից՝ գործազուրկներ		Աշխատանք փնտրողներ, մարդ	նրանցից՝ գործազուրկներ
Ընդամենը	83 605	74 311			
ք. Երևան	16 979	15 241	Լոռի	10 232	9 990
Աջափնյակ	1 962	1 576	Թումանյան	1 374	1 302
Ավան	727	709	Սպիտակ	1 098	1 082
Արաբկիր	953	904	Ստեփանավան	2 112	2 084
Դավթաշեն	1 311	1 234	Տաշիր	383	369
Էրեբունի	2 418	2 283	ք. Վանաձոր	5 265	5 153
Կենտրոն	1 282	1 076	Կոտայք	8 518	7 603
Մայաթիա-Սեբաստիա	2 253	1 920	Արմվյան	2 814	2 644
Նոր Նորք	1 650	1 541	Հրազդան	4 323	3 999
Շենգավիթ	2 790	2 399	Նաիրի	1 381	960
Քանաքեռ-Զեյթուն	1 633	1 599	Շիրակ	13 311	11 744
Արագածոտն	4 101	3 076	Ամասիա	205	176
Աշտարակ	2165	1 709	Անի	649	554
Ապարան	583	403	Աշոցք	509	464
Արագած	588	456	Արթիկ	1 207	969
Թային	765	508	ք. Գյումրի	10 741	9 581
Արարատ	5 981	5 146	Սյունիք	4 664	4 252
Արարատ	3 112	2 577	Գորիս	1 675	1 599
Արտաշատ	1 656	1 465	Կապան	1 627	1 436
Մասիս	1 213	1 104	Մեղրի	360	345
Արմավիր	5 355	4 378	Սիսիան	1 002	872
Արմավիր	2 517	1 990	Վայոց ձոր	1 676	1 200
Բաղրամյան	1 364	1 232	Եղեգնաձոր	920	629
Վաղարշապատ	1 474	1 156	Վայք	756	571
Գեղարքունիք	7 412	7 022	Տավուշ	5 376	4 659
Գավառ	1 715	1 594	Իջևան	1 804	1 592
Ճամբարակ	466	409	Նոյեմբերյան	800	526
Մարտունի	1 752	1 692	Տավուշ	806	614
Սևան	2 272	2 187	ք. Դիլիջան	1 966	1 927
Վարդենիս	1 207	1 140			

Զբաղվածության կարգավորման ամենամյա պետական ծրագրերում ընդգրկված անձանց թվաքանակն ըստ ծրագրերի տեսակների, 2015թ. մայիս

	Ընդամենը, մարդ	ամսվա վերջի դրությամբ նրանցից՝		
		կանայք	16-29 տարե- կաններ	գյուղա- բնակներ
Ծրագրերում ընդգրկված անձանց թվաքանակը	298	233	80	41
<i>այդ թվում ըստ ծրագրերի.</i>				
գործազուրկներին այլ վայրում աշխատանքի տեղավորման աջակցության տրամադրում	5	3	3	2
<i>նրանցից՝ հաշմանդամություն ունեցող անձինք</i>	3	2	2	1
աշխատաշուկայում անմրցունակ անձանց ինքնագրավածության խթանման նպատակով փոքր ձեռնարկատիրական գործունեության աջակցության տրամադրում	2	1	0	1
<i>նրանցից՝ հաշմանդամություն ունեցող անձինք</i>	0	0	0	0
ձեռք բերած մասնագիտությամբ մասնագիտական աշխատանքային փորձ ձեռք բերելու համար գործազուրկներին աջակցության տրամադրում	8	5	7	1
<i>նրանցից՝ հաշմանդամություն ունեցող անձինք</i>	0	0	0	0
աշխատանքի տեղավորման ոչ պետական կազմակերպության կողմից մատուցվող ծառայություններից օգտվելու համար աջակցության տրամադրում	0	0	0	0
<i>նրանցից՝ հաշմանդամություն ունեցող անձինք</i>	0	0	0	0
աշխատաշուկայում անմրցունակ անձանց հարմար աշխատանքի տեղավորման նպատակով գործատուներին այցելության ծախսերի փոխհատուցում	122	92	24	13
<i>նրանցից՝ հաշմանդամություն ունեցող անձինք</i>	3	2	0	1
աշխատաշուկայում անմրցունակ անձանց աշխատանքի տեղավորման դեպքում գործատուին միանվագ փոխհատուցման տրամադրում՝	43	27	16	8
<i>նրանցից՝ հաշմանդամություն ունեցող անձինք</i>	3	3	0	1
աշխատաշուկայում անմրցունակ անձանց աշխատանքի տեղավորման դեպքում գործատուին աշխատավարձի մասնակի և հաշմանդամություն ունեցող անձին ուղեկցողի համար աշխատավարձի փոխհատուցման տրամադրում	27	17	5	7
<i>նրանցից՝ հաշմանդամություն ունեցող անձինք</i>	2	1	0	1
գործազուրկների և աշխատանքից ազատման ռիսկ ունեցող աշխատանք փնտրող անձանց մասնագիտական ուսուցման կազմակերպում	91	88	25	9
<i>նրանցից՝ հաշմանդամություն ունեցող անձինք</i>	1	1	0	0

Աշխատուժի պահանջարկը և աշխատանք փնտրողների աշխատանքով ապահովվումն ըստ տնտեսության հատվածների և տնտեսական գործունեության տեսակների, 2015թ.

	Տարեկազմից				Մայիսի վերջի դրությամբ	
	Համագործակցող գործատուների թիվը		Թափուր աշխատատեղերի թիվը	ապահովել են աշխատանքով, մարդ	Թափուր աշխատատեղերի թիվը	որից՝ բանվորական
	ընդամենը	այդ թվում՝ աշխատուժի պահանջարկի վերաբերյալ հայտ ներկայացնող գործատուների թիվը				
Ընդամենը	11 095	1 334	2 887	3 750	480	253
<i>ըստ տնտեսության հատվածների</i>						
Պետական	1 921	211	400	405	70	11
Մասնավոր	9 174	1 123	2 487	3 345	410	242
<i>ըստ տնտեսական գործունեության տեսակների</i>						
Գյուղատնտեսություն, որսորդություն և անտառային տնտեսություն, ձկնորսություն, ձկնաբուծություն	310	36	106	100	5	5
Արդյունաբերություն	1 300	165	562	738	112	103
Շինարարություն	521	52	94	241	16	20
Մեծածախ և մանրածախ առևտուր, ավտոմեքենաների և մոտոցիկլների նորոգում	3 003	290	474	799	88	50
Փոխադրումներ և պահեստային տնտեսություն	315	34	69	74	3	1
Կացության և հանրային սննդի կազմակերպում	694	113	235	232	28	14
Տեղեկատվություն և կապ	308	41	104	108	3	2
Ֆինանսական և ապահովագրական գործունեություն	245	31	97	94	8	1
Անշարժ գույքի հետ կապված գործունեություն	106	4	9	22	0	0
Մասնագիտական, զիտական և տեխնիկական գործունեություն	108	14	33	34	2	1
Վարչարարական և օժանդակ գործունեություն	117	8	18	29	1	0
Պետական կառավարում և պաշտպանություն, պարտադիր սոցիալական ապահովություն	545	40	85	137	12	0
Կրթություն	985	88	147	245	36	2
Առողջապահություն և բնակչության սոցիալական սպասարկում	558	118	263	184	72	11
Մշակույթ, զվարճություններ և հանգիստ	311	31	90	119	9	0
Սպասարկման այլ ծառայություններ	1 460	258	468	511	78	41
Տնային տնտեսությունների վարման ծառայություններ	193	11	32	76	6	2
Օտարերկրյա (էքստերիտորիալ) կազմակերպությունների գործունեություն	16	0	1	7	1	0

Աշխատանք փնտրող անձանց աշխատանքի տեղավորումը, 2015թ. մայիս

ամսվա վերջի դրությամբ

	Ընդամենը, մարդ	նրանցից՝ կանայք	Ապահովվել են աշխատանքով	
			ընդամենը, մարդ	նրանցից՝ կանայք
Աշխատանք փնտրողներ, ընդամենը	83 605	57 078	585	380
<i>այդ թվում՝</i>				
գբաղվածներ	9 160	4 870	22	14
տարիքային կենսաթոշակի տարիքը լրացած անձինք	129	77	0	0
գործազուրկներ,	74 311	52 130	563	366
<i>նրանցից՝ հաշմանդամություն ունեցող անձինք</i>	<i>2 349</i>	<i>1 126</i>	<i>10</i>	<i>6</i>
Առաջին անգամ աշխատանք փնտրողներ, ընդամենը	35 391	23 869	217	133
<i>այդ թվում՝ ըստ կրթության.</i>				
հետբուհական, բարձրագույն	3 647	2 607	54	38
թերի բարձրագույն, միջին մասնագիտական	4 901	3 681	48	34
նախամասնագիտական (արհեստագործական)	1 277	802	7	3
միջնակարգ ընդհանուր	21 572	14 391	84	48
հատուկ ընդհանուր	967	658	0	0
հիմնական ընդհանուր	2 795	1 635	24	10
տարրական ընդհանուր	232	95	0	0
<i>որից՝ երիտասարդներ (16-29 տարեկաններ)</i>	<i>15 013</i>	<i>10 136</i>	<i>108</i>	<i>68</i>

Խորհրդատվություն ստացած աշխատանք փնտրողները, 2015թ.

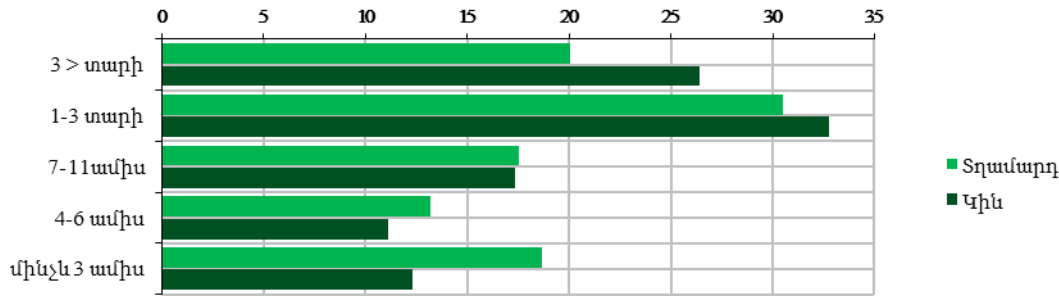
	Տարեկազմից	Մայիսի վերջի դրությամբ
Ընդամենը, մարդ	95 764	21 244
<i>այդ թվում՝ ստացել են խորհրդատվություն հետևյալ հարցերով.</i>		
աշխատանքի և գբաղվածության օրենսդրության	30 931	6 524
մասնագիտական կողմնորոշման	11 633	2 744
գբաղվածության ծրագրերի	26 910	6 111
աշխատանքի փոփոխման	7 445	1 812
այլ հարցերով	18 845	4 053

Պաշտոնապես գրանցված գործազուրկների թվաքանակն ըստ աշխատանք փնտրելու տևողության և սեռի, 2015թ. մայիս

ամսվա վերջի դրությամբ

	Գործազուրկներ, մարդ	այդ թվում՝ ըստ աշխատանք փնտրելու տևողության					Անավարտ գործազրկության միջին տևողությունը, ամիս
		մինչև 3 ամիս	4 - 6 ամիս	7 - 11 ամիս	1 - 3 տարի	3> տարի	
Ընդամենը	74 311	10 564	8 715	12 944	23 862	18 226	23.3
Կին	52 130	6 427	5 782	9 052	17 090	13 779	24.4
Տղամարդ	22 181	4 137	2 933	3 892	6 772	4 447	20.7

%-ով համապատասխան խմբի ընդամենի նկատմամբ



Պաշտոնապես գրանցված գործազուրկների միջին ամսական թվաքանակը

	Ընդամենը, մարդ		Նախորդ տարվա նույն ամսվա նկատմամբ, %	
	2014թ.	2015թ.	2014թ.	2015թ.
Հունվար	55 926	66 328	90.2	118.6
Փետրվար	56 675	68 227	92.4	120.4
Մարտ	58 950	71 315	96.6	121.0
Ապրիլ	60 712	73 602	100.3	121.2
Մայիս	61 427	74 279	102.6	120.9

Պաշտոնապես գրանցված գործազուրկների միջին ամսական թվաքանակը՝ աճողական ամիսներով

	Ընդամենը, 1000 մարդ		Նախորդ տարվա համապատասխան ժամանակաշրջանի նկատմամբ, %	
	2014թ.	2015թ.	2014թ.	2015թ.
Հունվար	55 926	66 328	90.2	118.6
Հունվար-փետրվար	56 300	67 278	91.6	119.5
Հունվար-մարտ	57 184	68 623	93.1	120.0
Հունվար-ապրիլ	58 066	69 868	94.9	120.3
Հունվար-մայիսին	58 738	70 750	96.4	120.5