

**5.3. Հիդրոոդերևութաբանական պայմանները Հայաստանում
2015 թվականի մայիսին**

Ըստ ՀՀ տարածքային կառավարման և արտակարգ իրավիճակների նախարարության «Հայաստանի հիդրոոդերևութաբանության և մոնիթորինգի պետական ծառայություն» ՊՈԱԿ-ի տեղեկատվության, 2015թ. մայիսին հանրապետությունում օդի ամսական միջին ջերմաստիճանը եղել է նորմայի սահմաններում մի փոքր դրական ու բացասական շեղումով:

**Օդի միջին ամսական և տասնօրյակային ջերմաստիճաններն ու շեղումները 1961-1990թթ.
համապատասխան նորմաներից ըստ ՀՀ մարզերի և Երևան քաղաքի, 2015թ. մայիս**

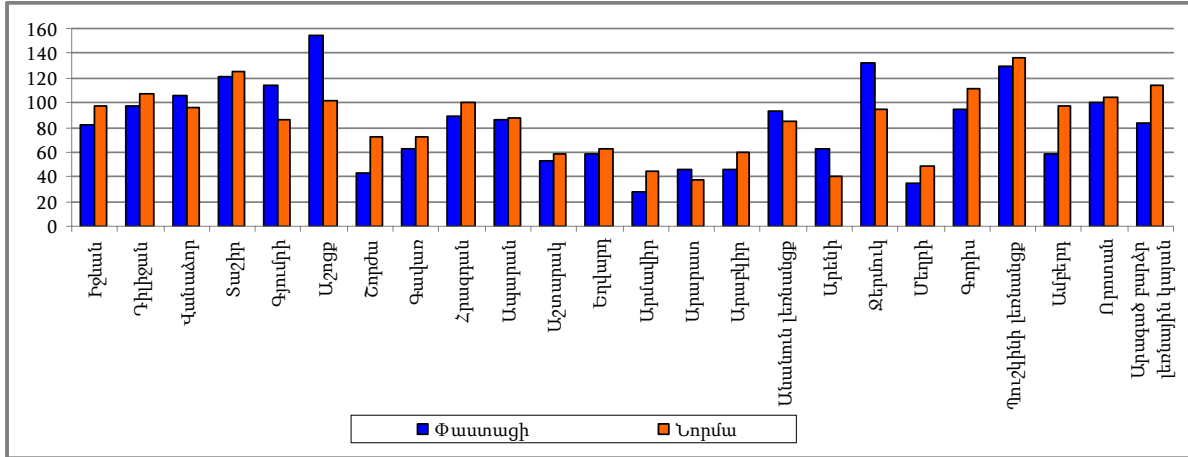
	Միջին ջերմաստիճանը և շեղումը նորմայից, °C									
	ամսական		առաջին տասնօրյակ		երկրորդ տասնօրյակ		երրորդ տասնօրյակ		ամսական միջին	
	գրանցված	շեղում	գրանցված	շեղում	գրանցված	շեղում	գրանցված	շեղում	առավելագույն	նվազագույն
ք.Երևան	+16.6 +17.6	+0.1 +1.1	+23.8 +25.4	+10.5 +12.7	+14.8 +15.9	+0.3 +1.0	+15.1 +16.0	-0.5 -1.6	+19.9 +20.8	+1.4 +2.8
Արագածոտն (յեռներ)	+9.5+10.1	+0.3 +1.1	+14.4 +16.4	+3.4 +6.2	+7 +8.3	-0.1 +0.8	+8.5 +9.2	-1.3 +0.2	+12.8 +12.9	+1.5 +2.4
Արագածոտն (նախալեռներ)	+12.7+16.1	-1.0 +0.8	+17.7 +23.4	+7.7 +10.3	+10.8 +14.8	-0.8 +0.7	+11.6 +14.5	-0.3 -2.3	+15.6 +19.1	+0.1 +2.1
Արարատ	+16.5 +17.9	-0.3 +0.1	+24.0 +25.4	+10.8 +11.5	+15.4 +16.3	-0.7 +0.2	+15.4 +16.6	-1.0 -1.7	+19.3 +20.9	+0.9 +1.9
Արմավիր	+17.4	-0.1	+24.9	+10.4	+16.0	-0.1	+15.9	-1.5	+20.4	+1.2
Գեղարքունիք	+8.0 +10.5	+0.5 +0.8	+12.5 +16.7	+3.2 +6.2	+5.9 +8.8	+0.0 +0.5	+7.2 +9.3	-0.1 -0.9	+10.8 +13.7	+2.0 +2.8
Լոռի	+11.3 +13.7	+0.1 +0.9	+17.4 +19.4	+5.3 +8.2	+9.2 +12.3	-0.7 +1.1	+10.0 +12.5	-0.6 +0.2	+13.6 +16.4	+1.5 +2.1
Կոտայք	+10.7 +14.5	+0.1 +0.5	+16.7 +20.8	+4.3 +9.4	+8.7 +12.5	-0.2 -0.3	+9.7 +13.2	-0.3 -1.1	+13.7 +17.7	+1.7 +2.0
Շիրակ	+8.1 +11.9	0 +0.7	+14.1 +19.1	+2.2 +7.3	+5.9 +10.2	-0.4 +0.3	+6.8 +10.9	-0.4 -1.1	+11.5 +14.7	+1.6 +2.3
Սյունիք (հովիտներ)	+16.9 +19.7	+0.8 +1.0	+23.2 +27.3	+11.2 +14.5	+15.9 +17.9	+0.5 +0.7	+16.0 +18.4	-0.6 +0.5	+19.7 +22.8	+2.1 +2.3
Սյունիք (նախալեռներ)	+12.2 +13.1	+0.3 +2.4	18.1 +18.5	+5.8 +8.9	+10.9 +11.1	-0.2 +2.7	+11.1 +12.2	-1.0 +1.2	+14.3 +16.0	+2.1 +3.4
Վայոց ձոր (յեռներ)	+9.2	+0.2	+16.4	+4.0	+7.4	+0.4	+8.0	-1.2	+12.0	+1.4
Վայոց ձոր (նախալեռներ)	+16.9	-0.4	+24.8	+10.7	+15.6	-0.4	+15.3	-1.0	+19.9	+1.2
Տավուշ	+12.5 +16.3	-0.2 +0.4	+20.2 +22.3	+6.7 +11.3	+10.2 +13.8	-0.6 -0.8	+11.9 +15.3	-0.3 -1.4	+15.3 +19.9	+1.6 +2.1

Օդի ամենաբարձր և ամենացածր ջերմաստիճաններն ըստ ՀՀ մարզերի և Երևան քաղաքի, 2015թ. մայիս

	Ամենաբարձր ջերմաստիճանը			Ամենացածր ջերմաստիճանը		
	դիտակայանի տեղադրման վայրը	դիտման օրերը	°C	դիտակայանի տեղադրման վայրը	դիտման օրերը	°C
ք.Երևան	Արաբկիր, Զվարթնոց	21	+32	Զվարթնոց	07-08	+4
Արագածոտն	Աշտարակ	20-21, 29-31	+29	Ծաղկահովիտ	07	-4
Արարատ	Արարատ	31	+32	Արարատ	16	+5
Արմավիր	Արմավիր	31	+31	Արմավիր	07	+4
Գեղարքունիք	Մասրիկ	31	+24	Մեմլովովկա	07	-4
Լոռի	Օձուն	30-31	+27	Տաշիր	08	-3
Կոտայք	Եղվարդ	20-21, 29-31	+27	Հրազդան	07	-1
Շիրակ	Գյումրի	20	+25	Աշոցք	08	-5
Սյունիք	Մեղրի	30-31	+37	Սիսիան	08	+1
Վայոց ձոր	Արենի	31	+33	Զեբմուկ	07-08	0
Տավուշ	Բագրատաշեն	30	+32	Դիլիջան	07	-1

Տեղումների քանակներն ու նորմաներն ըստ դիտակայանների, 2015թ. մայիս

մմ



Չյան ծածկի միջին տասնօրյակային բարձրություններն ու նորմաներն ըստ դիտակայանների, 2015թ. մայիս

սմ

	Առաջին տասնօրյակ		Երկրորդ տասնօրյակ		Երրորդ տասնօրյակ	
	փաստացի	նորմա	փաստացի	նորմա	փաստացի	նորմա
Որոտանի լեռնանցք	1.4	16	-	-	-	-
Արագած բարձր լեռնային կայան	235	188	248	177	186	148

Վտանգավոր օդերևութաբանական երևույթներ, 2015թ. մայիս

Մարզ/դիտակայան	Դիտման օրը	Երևույթի անվանումը	Բնութագիրը	Չափանիշը	Փաստացի
Գեղարքունիք/Գավառ	13	ուժեղ քամի	արագություն	≥25 մ/վրկ	25 մ/վրկ
Շիրակ/Աշոցք	21	կարկուտ	տրամագիծ	≥20մմ	20մմ
Կոտայք/Հրազդան	24	ուժեղ անձրև	ինտենսիվություն	≥30մմ/ 12ժ և պակաս	30մմ
Արագածոտն/Թային	25	ուժեղ անձրև	ինտենսիվություն	≥30մմ/ 12ժ և պակաս	30մմ

Գետերի ջրի միջին ամսական ելքերը, 2015թ. մայիս

Ջրավազանային կառավարման տարածք	Գետ	Դիտակետ	Ջրերի միջին ամսական ելքերը		
			փաստացի, մ ³ /վրկ	նորմա, մ ³ /վրկ	շեղումը նորմայից, %
Հյուսիսային	Փամբակ	Վանաձոր	18.9	15.7	120
	Դերեղ	Այրում	109	81.3	134
	Ձորագետ	Գարգառից ներքև	46.8	36.5	128
	Աղստև	Իջևան	36.3	27.7	131
Ախուրյանի	Ախուրյան	Ախուրիկ	14.9	11.6	128
Հրազդանի	Հրազդան	Հրազդան	23.6	28.9	82
	Քասախ	Վարդենիս	2.39	3.52	68
Սևանի	Ջկնագետ	Ծովագյուղ	3.60	4.25	85
	Մասրիկ	Ծովակ	7.62	5.86	130
	Մարտունի	Գեղհովիտ	4.26	4.85	88
	Արգիճի	Վերին Գետաշեն	16.6	21.2	78
Գավառագետ	Նորատուս		7.29	6.49	112
	Ագատ	Գառնի	8.99	12.4	73
Արարատյան	Վեդի	Ուրցաձոր	5.80	4.85	120
	Արփա	Ջերմուկ	11.8	19.0	62
	Մեղրիգետ	Մեղրի	8.80	7.55	117
Հարավային	Ողջի	Կապան	20.7	23.4	88
	Որոտան	Գորհայք	17.0	11.2	152

Ջրամբարների լցվածությունը, ամսվա վերջի դրությամբ

	Ջրամբարի ընդհանուր ծավալը, մլն. մ ³	Փաստացի լցվածությունը	
		ընդամենը, մլն. մ ³	ընդհանուր ծավալի նկատմամբ, %
Ախուրյանի	525.0	487	92.8
Արփի լճի	105.0	61.5	58.6
Ագատի	70.0	55.8	79.7
Ապարանի	91.0	43.1	47.4

Սևանա լճի մի քանի ցուցանիշները, 2015թ. մայիս

	Ափամերձ գոտու ջրի միջին ամսական ջերմաստիճանը, °C	Ջրի հայելու մակերեսն ամսվա վերջի դրությամբ, կմ ²	Ծավալն ամսվա վերջի դրությամբ, մլրդ. մ ³
Մեծ Սևան	10.3	940.13	24.12
Փոքր Սևան	8.6	338.63	14.10

Սևանա լճի մակարդակի նիշը, ամսվա վերջի դրությամբ

Ամսաթիվ	Մակարդակի նիշը, մ	Տարբերությունը	
		նախորդ ամսվա համեմատ, սմ	նախորդ տարվա նույն օրվա համեմատ, սմ
30.05.2015	1 900.52	19	+2
30.04.2015	1 900.33	16	-2
31.03.2015	1 900.17	4	-7

Արփա-Սևան ջրատարով Սևանա լիճ մուտք գործած ջրի ծավալը (ներառյալ ջրատարի հատվածքով ստորերկրյա ներհոսքը)

	Ընդամենը	մլն. մ ³
Մայիս		37.833
Տարեկգրից		74.839