

1.4. Աշխատանքի շուկայի ցուցանիշներ

1.4.1. Զբաղվածություն

1.4.1.1. Զբաղվածության ցուցանիշների գնահատումն ըստ աշխատուժի ընտրանքային հետազոտության արդյունքների

Ձեկույցի այս հատվածում ներկայացված են աշխատանքի շուկայի 2016թ. I եռամսյակի հիմնական ցուցանիշները՝ գնահատված աշխատուժի հետազոտության արդյունքներով: Ցուցանիշները դեռևս նախնական են:

Հետազոտության ընտրանքային հիմնական միավորները մասնավոր տնային տնտեսություններն (SS) են:

Հետազոտվող միավորը 15-75 (ներառյալ) տարեկան անձինք են, ովքեր.

- ա) սովորաբար բնակվում են տվյալ SS-ում.
- բ) ժամանակավորապես (**մինչև 3 ամիս**) չեն բնակվում տվյալ SS-ում՝ գտնվելով ՀՀ մեկ այլ բնակավայրում կամ երկրից դուրս.
- գ) գտնվում են պարտադիր ժամկետային զինծառայության մեջ:

Դիտարկվող ժամանակաշրջանը տարվա բոլոր ամիսների բոլոր շաբաթներն են:

Հետազոտվող ժամանակահատվածը հետազոտությանը (հարցմանը) նախորդող վերջին օրացուցային **շաբաթն** է՝ երկուշաբթիից կիրակի օրը (ներառյալ):

Ընտրանքային համակցության ամսական չափը կազմում է 649 SS, եռամսյակայինը՝ 1 947 SS, իսկ տարեկանը՝ 7 788 SS՝ ընդգրկելով ք. Երևանը և հանրապետության բոլոր մարզերի քաղաքային և գյուղական բնակավայրերը:

Հետազոտության հիմքում դրված հասկացությունները, ցուցանիշների համախումբը և հաշվարկման մեթոդաբանությունը հիմնականում համապատասխանում են ԱՄԿ (Աշխատանքի միջազգային կազմակերպություն) և (կամ)¹ Եվրոստատի կողմից առաջարկվող սահմանումներին և դրույթներին՝ հնարավորինս հաշվի առնելով Հայաստանում դրանց կիրառման առանձնահատկությունները:

Հետազոտության մեթոդաբանության համաձայն յուրաքանչյուր հարցվող ըստ տնտեսական ակտիվության կարգավիճակի դասակարգվում է միմյանց բացառող հետևյալ երեք խմբերի՝ **զբաղված կամ գործազուրկ կամ տնտեսապես ոչ ակտիվ**:

¹ ԱՄԿ-ի և Եվրոստատի կողմից առաջարկվող սահմանումներում առանձին դեպքերում առկա են որոշ տարբերություններ: Մասնավորապես, պարտադիր ժամկետային զինծառայողներն ըստ ԱՄԿ մեթոդաբանության դասվում են զբաղվածների (տե՛ս, ILO, ISCO- 88), իսկ ըստ Եվրոստատի (տե՛ս European Commission, The European Union labour force survey, Methods and definitions-2001)՝ տնտեսապես ոչ ակտիվ բնակչության խմբին: Տվյալ դեպքում ՀՀ ԱՎԾ-ն հիմք է ընդունել վերջինս, որը կիրառվում է Եվրամիության անդամ երկրներում:

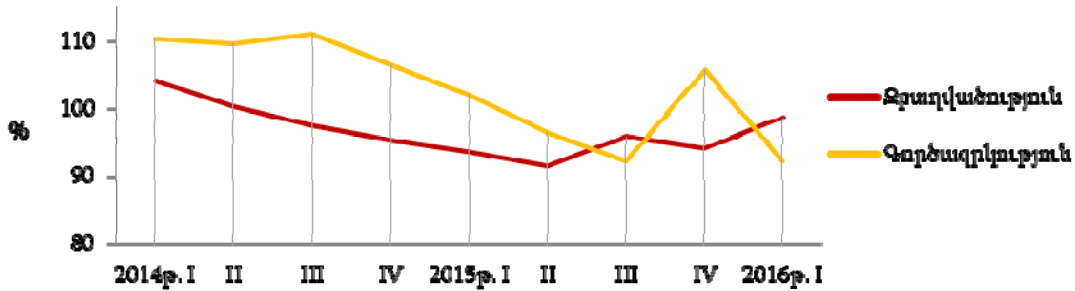
Աշխատանքային ռեսուրսների կազմը 2016թ. I եռամսյակ
(Աղբյուրը՝ աշխատուժի հետազոտություն)

1 000 մարդ

	Ընդամենը	Տղամարդ	Կին	Քաղաք	Գյուղ
Աշխատանքային ռեսուրսներ	2 286.0	1 046.9	1 239.1	1 360.6	925.4
Տնտեսապես ակտիվ բնակչություն	1 326.5	702.7	623.8	759.3	567.3
Զբաղվածներ	1 087.5	569.8	517.7	551.2	536.3
Գործազուրկներ	239.1	132.9	106.1	208.1	31.0
Տնտեսապես ոչ ակտիվ բնակչություն	959.5	344.2	615.3	601.3	358.2

Զբաղվածությունը և գործազրկությունն ըստ եռամսյակների¹, 2014-2016թթ.

(%-ով նախորդ տարվա նույն եռամսյակի նկատմամբ)

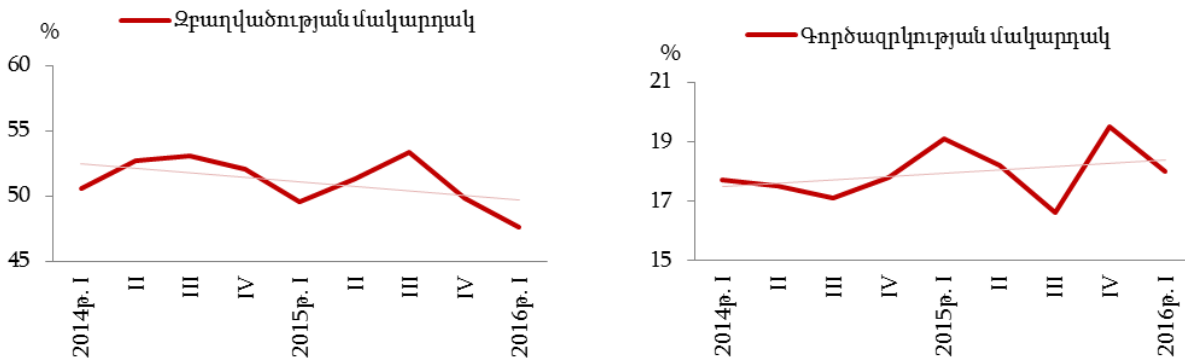


Բնակչության տնտեսական ակտիվությունն ըստ սեռի, 2016թ. I եռամսյակ

(Աղբյուրը՝ աշխատուժի հետազոտություն)

	Ընդամենը	Տղամարդ	Կին	Քաղաք	Գյուղ
Տնտեսական ակտիվության մակարդակ ¹ , %	58.0	67.1	50.3	55.8	61.3
Զբաղվածության մակարդակ ¹ , %	47.6	54.4	41.8	40.5	58.0
Գործազրկության մակարդակ ² , %	18.0	18.9	17.0	27.4	5.5

Զբաղվածության և գործազրկության մակարդակներն ըստ եռամսյակների, 2014-2016թթ.

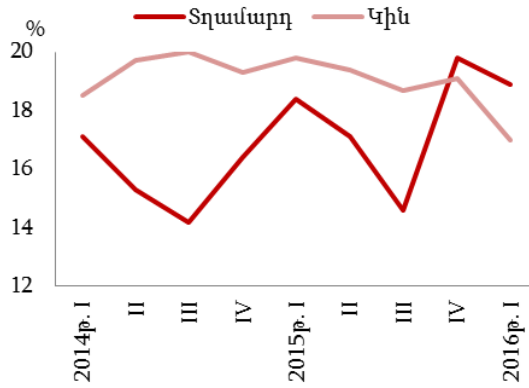


¹ Հաշվարկված է աշխատանքային ռեսուրսների թվաքանակի նկատմամբ:

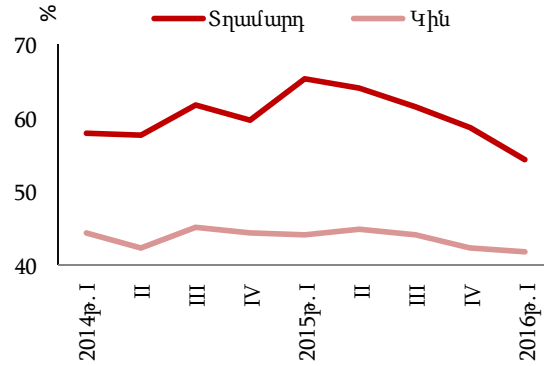
² Հաշվարկված է տնտեսապես ակտիվ բնակչության թվաքանակի նկատմամբ:

Զբաղվածության և գործազրկության մակարդակներն ըստ սեռի, 2014-2016թթ.

Գործազրկության մակարդակ



Զբաղվածության մակարդակ



1.4.1.2. Գործազրկության ցուցանիշներն ըստ ՀՀ աշխատանքի և սոցիալական հարցերի նախարարության աշխատակազմի զբաղվածության սեռական գործակալության տվյալների

Աշխատուժի առաջարկը, 2016թ.

ամսվա վերջի դրությամբ

	Աշխատանք փնտրողներ		նրանցից՝ գործազուրկներ	
	ընդամենը, մարդ	2015թ. նույն ամսվա նկատմամբ, %	ընդամենը, մարդ	2015թ. նույն ամսվա նկատմամբ, %
Հունվար	89 405	121.7	77 528	116.1
Փետրվար	91 460	119.8	79 372	113.9
Մարտ	93 510	117.4	81 323	111.5
Ապրիլ	94 830	116.2	80 693	108.7
Մայիս	95 761	114.5	79 227	106.6

Աշխատուժի առաջարկն ըստ սեռի, 2016թ.

ամսվա վերջի դրությամբ

	Աշխատանք փնտրողներ				նրանցից՝ գործազուրկներ			
	կին		տղամարդ		կին		տղամարդ	
	ընդամենը, մարդ	2015թ. նույն ամսվա նկատմամբ, %	ընդամենը, մարդ	2015թ. նույն ամսվա նկատմամբ, %	ընդամենը, մարդ	2015թ. նույն ամսվա նկատմամբ, %	ընդամենը, մարդ	2015թ. նույն ամսվա նկատմամբ, %
Հունվար	60 035	116.3	29 370	134.6	53 358	111.6	24 170	127.4
Փետրվար	61 047	114.5	30 413	131.9	54 218	109.2	25 154	124.7
Մարտ	61 949	112.8	31 561	127.8	55 136	107.8	26 187	120.0
Ապրիլ	62 480	111.6	32 350	126.4	54 787	105.6	25 906	115.8
Մայիս	62 882	110.2	32 879	123.9	54 150	103.9	25 077	113.1

Առաջին անգամ աշխատանք փնտրողներն ըստ սեռի, 2016թ. մայիս

ամսվա վերջի դրությամբ

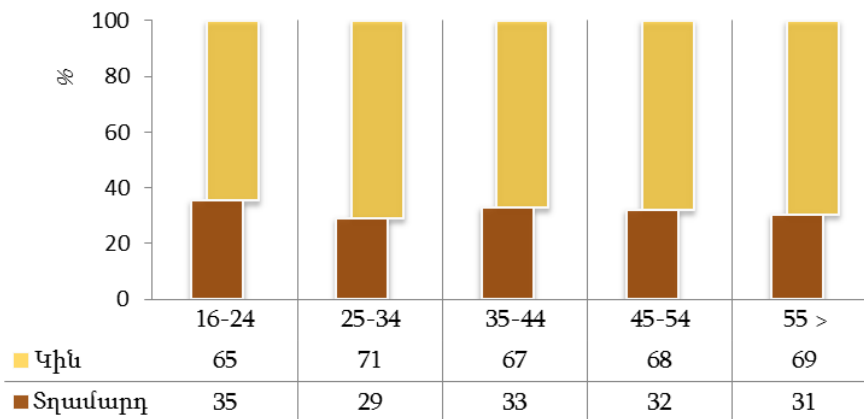
	Ընդամենը, մարդ	Ընդամենի նկատմամբ, %	Կին	Ընդամենի նկատմամբ, %	Տղամարդ	Ընդամենի նկատմամբ, %
Ընդամենը	39 472	100	25 201	100	14 271	100
<i>այդ թվում՝ կրթությամբ</i>						
հետբուհական, բարձրագույն	4 159	10.5	2 864	11.4	1 295	9.1
թերի բարձրագույն, միջին մասնագիտական	5 442	13.8	4 053	16.1	1 389	9.7
նախամասնագիտական (արհեստագործական)	1 619	4.1	984	3.9	635	4.4
միջնակարգ բնդիանուր	23 754	60.2	14 790	58.7	8 964	62.8
հատուկ բնդիանուր	1 001	2.5	683	2.7	318	2.2
հիմնական բնդիանուր	3 168	8.0	1 702	6.8	1 466	10.3
տարրական բնդիանուր	304	0.8	125	0.5	179	1.3
որից՝ երիտասարդներ (16-29 տարեկաններ)	15 645	39.6	10 363	41.1	5 282	37.0

Աշխատանք փնտրողների կազմն ըստ սեռի, 2016թ. մայիս

ամսվա վերջի դրությամբ

	Ընդամենը, մարդ	Ընդամենի նկատմամբ, %	Կին	Ընդամենի նկատմամբ, %	Տղամարդ	Ընդամենի նկատմամբ, %
Ընդամենը	95 761	100	62 882	100	32 879	100
<i>նրանցից՝</i>						
զբաղվածներ	16 391	17.1	8 647	13.8	7 744	23.6
տարիքային կենսաթոշակի տարիքը լրացած անձինք	126	0.1	77	0.1	49	0.1
գործազուրկներ	79 227	82.7	54 150	86.1	25 077	76.3
<i>նրանցից՝</i> հաշմանդամություն ունեցող անձինք	2 756	2.9	1 176	1.9	1 580	4.8

Աշխատանք փնտրողներն ըստ սեռի, մայիս



Աշխատուժի առաջարկն ըստ ՀՀ մարզերի և ք. Երևանի, 2016թ. մայիս

ամսվա վերջի դրությամբ

	Աշխատանք փնտրողներ		նրանցից՝ գործազուրկներ		
	ընդամենը, մարդ	2015թ. նույն ամսվա նկատմամբ, %	ընդամենը, մարդ	2015թ. նույն ամսվա նկատմամբ, %	ընդամենի նկատմամբ, %
Ընդամենը	95 761	114.5	79 227	106.6	100
ք. Երևան	16 691	98.3	13 990	91.8	17.7
Արագածոտն	5 706	139.1	3 919	127.4	4.9
Արարատ	7 002	117.1	6 001	116.6	7.6
Արմավիր	6 836	127.7	5 172	118.1	6.5
Գեղարքունիք	7 700	103.9	6 557	93.4	8.3
Լոռի	11 654	113.9	10 885	109.0	13.7
Կոտայք	10 161	119.3	7 993	105.1	10.1
Շիրակ	16 688	125.4	13 728	116.9	17.3
Սյունիք	4 857	104.1	4 414	103.8	5.6
Վայոց ձոր	2 029	121.1	1 225	102.1	1.5
Տավուշ	6 437	119.7	5 343	114.7	6.7

Պաշտոնապես գրանցված գործազուրկների միջին ամսական թվաքանակը

	Ընդամենը, մարդ		Նախորդ տարվա նույն ամսվա նկատմամբ, %	
	2015թ.	2016թ.	2015թ.	2016թ.
Հունվար	66 328	77 266	118.6	116.5
Փետրվար	68 227	78 450	120.4	115.0
Մարտ	71 315	80 348	121.0	112.7
Ապրիլ	73 602	81 008	121.2	110.1
Մայիս	74 279	79 960	120.9	107.6

Պաշտոնապես գրանցված գործազուրկների միջին ամսական թվաքանակը՝ աճողական

	Ընդամենը, մարդ		Նախորդ տարվա համապատասխան ժամանակաշրջանի նկատմամբ, %	
	2015թ.	2016թ.	2015թ.	2016թ.
Հունվար	66 328	77 266	118.6	116.5
Հունվար-փետրվար	67 278	77 858	119.5	115.7
Հունվար-մարտ	68 623	78 688	120.0	114.7
Հունվար-ապրիլ	69 868	79 268	120.3	113.5
Հունվար-մայիս	70 750	79 406	120.5	112.2

Խորհրդատվություն ստացած աշխատանք փնտրողները, 2016թ.

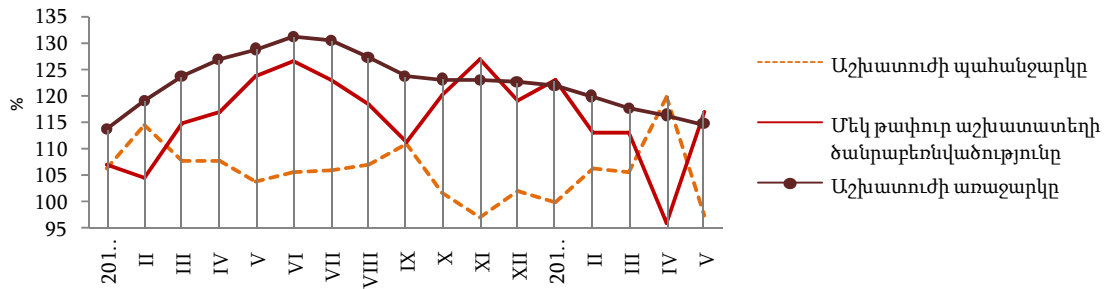
	Տարեկազմից, մարդ	Մայիսի վերջի դրությամբ, մարդ	Ընդամենի նկատմամբ, %
Ընդամենը	73 577	14 530	100
<i>այդ թվում՝ ստացել են խորհրդատվություն հետևյալ հարցերով.</i>			
աշխատանքի և զբաղվածության օրենսդրության	20 771	3 988	27.4
մասնագիտական կողմնորոշման	8 780	1 765	12.1
զբաղվածության ծրագրերի	23 193	4 838	33.3
աշխատանքի փոփոխման	5 554	959	6.6
այլ հարցերով	15 279	2 980	20.5

Աշխատուժի պահանջարկը և թափուր աշխատատեղերի ծանրաբեռնվածությունը, 2016թ.

ամսվա վերջի դրությամբ

	Աշխատուժի պահանջարկը		Մեկ թափուր աշխատատեղի ծանրաբեռնվածությունը ¹	
	մարդ	2015թ. նույն ամսվա նկատմամբ, %	մարդ	2015թ. նույն ամսվա նկատմամբ, %
Հունվար	1 517	99.8	59	122.9
Փետրվար	1 757	106.0	52	113.0
Մարտ	1 770	105.4	53	112.8
Ապրիլ	1 997	119.8	47	95.9
Մայիս	1 742	97.1	55	117.0

%-ով նախորդ տարվա նույն ամսվա նկատմամբ



Աշխատուժի պահանջարկն ըստ տնտեսության հատվածների և տնտեսական գործունեության տեսակների, 2016թ. մայիս

ամսվա վերջի դրությամբ

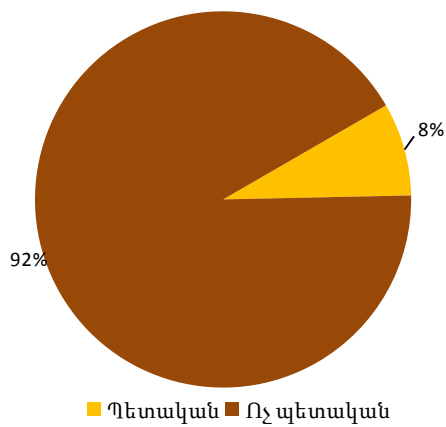
	Չկրկնվող թափուր աշխատատեղերի թիվը				Նոր ստեղծված աշխատատեղ
	ընդամենը	ընդամենի նկատմամբ, %	բանվորական մասնագիտությամբ	ընդամենի նկատմամբ, %	
Ընդամենը, այդ թվում՝	626	100	354	100	18
<i>ըստ տնտեսության հատվածների</i>					
Պետական	52	8.3	21	5.9	0
Մասնավոր	574	91.7	333	94.1	18
<i>ըստ տնտեսական գործունեության տեսակների</i>					
Գյուղատնտեսություն, որսորդություն և անտառային տնտեսություն, ձկնորսություն, ձկնաբուծություն	21	3.4	12	3.4	3
Արդյունաբերություն	203	32.4	170	48.0	1
Շինարարություն	3	0.5	1	0.3	0
Մեծածախ և մանրածախ առևտուր, ավտոմեքենաների և մոտոցիկլների նորոգում	63	10.1	28	7.9	2
Փոխադրամներ և պահեստային տնտեսություն	26	4.2	11	3.1	0
Կացության և հանրային սննդի կազմակերպում	31	5.0	17	4.8	1
Տեղեկատվություն և կապ	11	1.8	2	0.6	0
Ֆինանսական և ապահովագրական գործունեություն	6	1.0	0	0.0	0
Անշարժ գույքի հետ կապված գործունեություն	1	0.2	0	0.0	0

¹ Աշխատանք փնտրողների թվաքանակն է մեկ թափուր աշխատատեղի հաշվով:

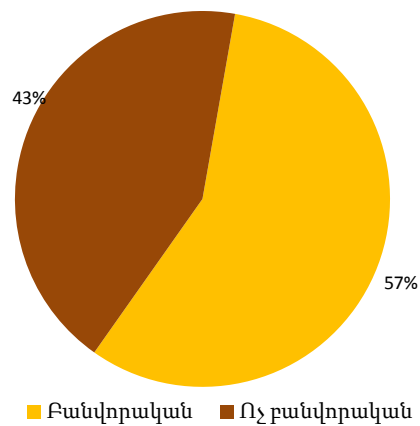
1.ԻՐԱԿԱՆ ՀԱՏՎԱԾ

	Չկրկնվող թափուր աշխատատեղերի թիվը				Նոր ստեղծված աշխատատեղ
	ընդամենը	ընդամենի նկատմամբ, %	բանվորական մասնագիտությամբ	ընդամենի նկատմամբ, %	
Մասնագիտական, գիտական և տեխնիկական գործունեություն	11	1.8	1	0.3	1
Վարչարարական և օժանդակ գործունեություն	5	0.8	1	0.3	0
Պետական կառավարում և պաշտպանություն, պարտադիր սոցիալական ապահովություն	9	1.4	2	0.6	0
Կրթություն	27	4.3	8	2.3	0
Առողջապահություն և բնակչության սոցիալական սպասարկում	44	7.0	13	3.7	1
Մշակույթ, զվարճություններ և հանգիստ	31	5.0	22	6.2	0
Սպասարկման այլ ծառայություններ	124	19.8	63	17.8	9
Տնային տնտեսությունների վարման ծառայություններ	8	1.3	2	0.6	0
Օտարերկրյա (էքստերիտորիալ) կազմակերպությունների գործունեություն	2	0.3	1	0.3	0

Աշխատուժի պահանջարկը ըստ տնտեսության հատվածների



Չկրկնվող թափուր աշխատատեղերի մասնագիտական կազմը



Աշխատանքով ապահովվածներն ըստ սեռի, 2016թ.

ամսվա վերջի դրությամբ

	Ընդամենը		Կին		Տղամարդ	
	<i>մարդ</i>	2015թ. նույն ամսվա նկատմամբ, %	<i>մարդ</i>	2015թ. նույն ամսվա նկատմամբ, %	<i>մարդ</i>	2015թ. նույն ամսվա նկատմամբ, %
Հունվար	548	106.2	350	103.2	198	111.9
Փետրվար	1 027	116.3	683	118.8	344	111.7
Մարտ	823	78.7	544	75.8	279	85.1
Ապրիլ	832	115.6	570	123.1	262	101.9
Մայիս	687	117.4	442	116.3	245	119.5

Աշխատուժի առաջարկ, պահանջարկը և աշխատանքով ապահովվածները, մայիս

