

**5.3. Հիդրոոդերևութաբանական պայմանները Հայաստանում  
2016 թվականի մայիսին**

Ըստ ՀՀ արտակարգ իրավիճակների նախարարության «Հիդրոմետ ծառայության» տրամադրած տեղեկատվության, 2016թ. մայիսին օդի ամսական միջին ջերմաստիճանը հանրապետության զգալի մասում եղել է նորմայի սահմաններում փոքր դրական շեղումով, ՀՀ Սյունիքի մարզում՝ նորմայից բարձր 1-2 աստիճանով:

**Օդի միջին ամսական և տասնօրյակային ջերմաստիճաններն ու շեղումները 1961-1990թթ.  
համապատասխան նորմաներից ըստ ՀՀ մարզերի և Երևան քաղաքի, 2016թ. մայիս**

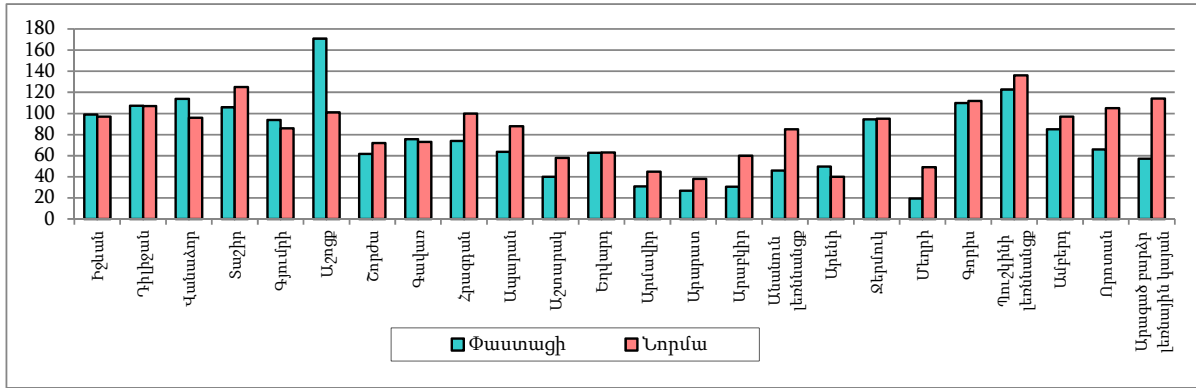
	Միջին ջերմաստիճանը և շեղումը նորմայից, °C									
	առաջին տասնօրյակ		երկրորդ տասնօրյակ		երրորդ տասնօրյակ		ամսական միջին			
	գրանցված	շեղում	գրանցված	շեղում	գրանցված	շեղում	գրանցված	շեղում	առավելագույն	նվազագույն
ք.Երևան	+15.1 +16.7	+0.7 +1.7	+17.7 +18.7	+1.0 +2.1	+17.5 +18.8	-0.7 +0.6	+16.8 +18.1	+0.4 +1.5	+24.2 +25.8	+11.1 +12.9
Արագածոտն (լեռներ)	+6.9 +8.2	0.0 +0.6	+9.7 +11.1	+1.3 +1.4	+9.5 +11.3	0 -0.7	+8.7 +10.1	+0.2 +0.5	+16.4 +14.7	+2.9 +6.5
Արագածոտն (նախալեռներ)	+10.6 +14.7	-1.0 +0.6	+13.2 +16.7	-0.2 +1.3	+13.6 +17.2	-1.8 +0.1	+12.5 +16.2	-1.0 +0.7	+17.6 +22.9	+8.2 +10.5
Արարատ	+14.8 +16.6	-0.3 +0.5	+17.7 +19.5	+0.8 +1.3	+17.8 +19.5	-0.6 +0.1	+16.8 +18.5	0 +0.7	+24.0 +25.8	+11.3 +12.5
Արմավիր	+16.4	+0.3	+18.2	+0.9	+18.8	-0.4	+17.8	+0.3	+25.2	+11.0
Գեղարքունիք	+6.4 +8.9	-0.1 +0.9	+9.1 +12.4	+0.1 +1.4	+8.6 +11.8	-0.1 +1.0	+8.0 +10.7	+0.5 +1.1	+12.5 +16.6	+4.0 +6.1
Լոռի	+8.8 +12.2	-0.5 +1.0	+10.4 +14.0	+1.0 +1.7	+11.3 +14.2	-0.3 +0.2	+10.2 +13.5	0.0 +0.8	+16.9 +19.6	+3.7 +8.2
Կոտայք	+9.2 +12.7	-0.1 +0.3	+11.7 +15.1	+0.9 +1.5	+11.7 +15.6	-0.4 +0.1	+10.9 +14.5	+0.1 +0.5	+16.7 +21.0	+4.7 +9.0
Շիրակ	+6.5 +10.0	-0.2 +0.6	+9.8 +12.4	+0.1 +1.4	+9.2 +12.5	-0.6 +0.3	+8.3 +11.5	-0.2 +0.7	+14.0 +18.9	+3.0 +6.7
Սյունիք (հովիտներ)	+14.8 +18.0	+0.1 +0.7	+18.8 +2.19	+2.8 +3.3	+19.0 +22.7	+1.4 +2.2	+17.5 +20.9	+1.6 +1.9	+23.6 +27.7	+12.4 +15.5
Սյունիք (նախալեռներ)	+10.5 +11.4	+0.6 +2.0	+13.8 +15.0	+1.7 +3.9	+14.0 +15.2	+1.3 +3.1	+12.7 +13.9	+1.0 +3.0	+18.6 +19.0	+6.3 +9.7
Վայոց ձոր (լեռներ)	+6.9	-0.4	+10.3	1.1	+11.2	+0.6	+9.5	+0.4	+15.7	+4.7
Վայոց ձոր (նախալեռներ)	+15.1	+0.1	+18.1	+0.9	+19.7	+1.1	+17.6	+0.7	+25.6	+11.2
Տավուշ	+10.7 +15.3	0 +0.7	+13.2 +17.9	+0.5 +1.3	+13.4 +18.4	+0.3	+12.4 +17.2	+0.3 +0.8	+20.1 +22.4	+6.7 +12.4

**Օդի ամենաբարձր և ամենացածր ջերմաստիճաններն ըստ ՀՀ մարզերի  
և Երևան քաղաքի, 2016թ. մայիս**

	Ամենաբարձր ջերմաստիճանը			Ամենացածր ջերմաստիճանը		
	դիտակայանի տեղադրման վայրը	դիտման օրերը	°C	դիտակայանի տեղադրման վայրը	դիտման օրերը	°C
ք.Երևան	Զվարթնոց Մերձավան	14, 16-17, 28 28	+30	Զվարթնոց, Մերձավան, Երևան Աէրո	09	+8
Արագածոտն	Աշտարակ	14, 18	+28	Ծաղկահովիտ	09	-2
Արարատ	Արտաշատ Արարատ	14, 16 14-17	+30	Արտաշատ, Արարատ, Ուրցաձոր	09	+8
Արմավիր	Արմավիր	16, 17	+30	Արմավիր	01-02, 07-09, 19	+8
Գեղարքունիք	Մասրիկ Մարտունի	28-29 28	+22	Գավառ	03, 09	-1
Լոռի	Վանաձոր	15	+25	Տաշիր	09	-1
Կոտայք	Եղվարդ	28	+26	Հրազդան	09-10	0
Շիրակ	Արթիկ	28	+22	Աշոցք	02	-4
Սյունիք	Մեղրի	16	+35	Մխիթան	02	+2
Վայոց ձոր	Արենի	29	+30	Ջերմուկ	02	+2
Տավուշ	Դիլիջան	14	+28	Դիլիջան	02, 09	+2

Տեղումների քանակներն ու նորմաներն ըստ դիտակայանների, 2016թ. մայիս

սմ



Արագած բարձր լեռնային կայանի ձյան ծածկի միջին տասնօրյակային բարձրությունը և 1961-1990թթ. նորմաները, 2016թ. մայիս

սմ

Առաջին տասնօրյակ		Երկրորդ տասնօրյակ		Երրորդ տասնօրյակ	
փաստացի	նորմա	փաստացի	նորմա	փաստացի	նորմա
170	188	166	177	113	148

Վտանգավոր օդերևութաբանական երևույթներ, 2016թ. մայիս

Մարզ/դիտակայան	Դիտման օրերը	Երևույթի անվանումը	Բնութագիրը	Չափանիշը	Փաստացի
Շիրակ/Գյումրի	06, 17, 23	ուժեղ քամի	արագություն	≥25 մ/վրկ	25 մ/վրկ
Արմավիր/Արմավիր	18	խոշոր կարկուտ	տրամագիծ	≥20 մմ	20 մմ
Երևան/Երևան Աերո	23	ուժեղ քամի	արագություն	≥25 մ/վրկ	28 մ/վրկ
Տավուշ/Իջևան <sup>1</sup>	23	խոշոր կարկուտ	տրամագիծ	≥20 մմ	35 մմ

Գետերի ջրերի միջին ամսական ելքերը, 2016թ. մայիս

Ջրավազանային կառավարման տարածք	Գետ	Դիտակետ	Ջրերի միջին ամսական ելքերը		
			փաստացի, մ <sup>3</sup> /վրկ	նորմա, մ <sup>3</sup> /վրկ	շեղումը նորմայի նկատմամբ, %
Հյուսիսային	Փամբակ	Վանաձոր	12.9	15.4	83.8
	Դեբեդ	Այրում	63.4	80.9	78.4
	Ձորագետ	Գարգառից ներքև	20.7	36.5	56.7
	Աղստև	Իջևան	30.6	27.5	111.3
Ախուրյանի	Ախուրյան	Ախուրիկ	7.4	11.5	64.3
Հրազդանի	Քասախ	Վարդենիս	1.1	3.5	30.3
	Հրազդան	Հրազդան	19.3	28.4	68.0
Սևանի	Ձկնագետ	Ծովագյուղ	4.5	4.2	105.9
	Մասրիկ	Ծովակ	13.4	5.9	226.4
	Մարտունի	Գեղիովիտ	5.4	4.8	112.4
	Արգիճի	Վերին Գետաշեն	20.8	21.0	99.0
	Գավառագետ	Նորատուս	9.7	6.5	149.4
Արարատյան	Ազատ	Գառնի	12.9	12.3	104.9
	Վեդի	Ուրցաձոր	8.6	4.6	184.9
	Արփա	Ջերմուկ	13.9	18.9	73.5
Հարավային	Մեղրիգետ	Մեղրի	12.6	7.6	166.5
	Ողջի	Կապան	19.5	23.1	84.4
	Որոտան	Գորհայք	19.2	11.2	171.4

<sup>1</sup> Կարկուտը տեղացել է Իջևան դիտակայանին հարակից գյուղերում

**Ջրամբարների լցվածությունը, 2016թ. մայիսի վերջի դրությամբ**

	Ջրամբարի ընդհանուր ծավալը, մլն. մ <sup>3</sup>	Փաստացի լցվածությունը	
		ընդամենը, մլն. մ <sup>3</sup>	ընդհանուր ծավալի նկատմամբ, %
Ախուրյանի	525.0	514.0	97.9
Արփի լճի	105.0	55.7	53.0
Ազատի	70.0	69.9	99.9
Ապարանի	91.0	51.2	56.3

**Սևանա լճի մի քանի ցուցանիշներ, 2016թ. մայիս**

	Ափամերձ գոտու ջրի միջին ամսական ջերմաստիճանը, °C	Ջրի հայելու մակերեսն ամսվա վերջի դրությամբ, կմ <sup>2</sup>	Ծավալն ամսվա վերջի դրությամբ, մլրդ. մ <sup>3</sup>
Մեծ Սևան	11.4	941.01	24.25
Փոքր Սևան	10.1	338.12	14.15

**Սևանա լճի մակարդակի նիշը**

Ամսաթիվ	Մակարդակի նիշը, մ	Տարբերությունը	
		նախորդ ամսվա համեմատ, սմ	նախորդ տարվա նույն օրվա համեմատ, սմ
31.05.2016	1 900.67	+22	+15
30.04.2016	1 900.45	+12	+12
31.03.2016	1 900.33	+5	+16

**Արփա-Սևան ջրատարով Սևանա լիճ մուտք գործած ջրի ծավալը  
(ներառյալ ջրատարի հատվածքով ստորերկրյա ներհոսքը)**

մլն. մ<sup>3</sup>

	Ընդամենը
Մայիս	37.788
Տարեկկգրից	79.837