

1.4.2. Оплата труда и численность работников

Источником информации, приведенной ниже, является база данных Подоходного налога и персонафицированного учета социальных выплат Комитета государственных доходов РА (КГД РА), в которой первоначальной единицей, доступной АРМСТАТ-у, является работодатель, а не наемный работник.

В рамках данного информационного источника в показателях, представленных ниже:

- а) **включены** также оплата труда и приравненные к ним выплаты внешних совместителей (ОТПВ)
- б) **не включены** данные военных.

Следует иметь в виду, что:

1. По сравнению с данными, переданными из КГД РА в АРМСТАТ, в статистической информации, опубликованной в данном месяце, не учитываются:

- а) данные организаций, осуществляющих "Деятельность иностранных (экстерриториальных) организаций" Раздел У. Классификатора видов экономической деятельности,
- б) данные тех организаций, чьи коды видов экономической деятельности отсутствуют.

2. Одноименные показатели, которые публикуются АРМСТАТ-ом и КГД РА (например, численность работников, количество организаций и т. д.), **могут отличаться друг от друга**, так как:

- а) в данные, переданные КГД РА в АРМСТАТ, не включены данные работников, имеющих нулевой ОТПВ, **за исключением расчетных данных работников, находящихся в вынужденном простое** (см. пояснение ниже), что вытекает из методологии расчета статистического показателя средней заработной платы.

*Начиная с апреля 2020г., с целью оценки экономических последствий пандемии COVID-19, насколько это возможно, в расчетах показателей численности работников, количества организаций и средней заработной платы, были также включены данные организаций, которые полностью или частично отправили сотрудников на неоплачиваемый вынужденный отпуск (простой). Трудовая деятельность этих работников не была приостановлена, но они не были оплачены. Однако, следует иметь в виду, что база данных КГД РА не содержит **фактических данных о вынужденных простоях**. Тем не менее, в рамках той же базы, на основе других данных, собираемых с работодателей в расчетном порядке эти данные были **аппроксимированы**. В частности, из КГД РА дополнительно получены данные о тех работодателях, которые в данном месяце имели работников, имеющих нулевые ОТПВ, которые **не были** работающими по гражданско-правовым договорам, **не находились** в неоплачиваемом отпуске или **не были** временно нетрудоспособны.*

- б) в результате верификации данных АРМСТАТ-ом, коды видов экономической деятельности, данные о местонахождении деятельности организаций, могут быть пересмотрены.

- в) база данных КГД РА обычно передается в АРМСТАТ на 23-25 день после отчетного периода, в пределах собранных **данных предыдущего дня**. То есть, в опубликованной статистической информации отсутствуют данные последующих пополнений базы КГД РА, учитывая крайние сроки АРМСТАТ-а публикаций показателей данного месяца.

Предоставление данных КГД РА в АРМСТАТ раньше вышеуказанного срока, может привести к значительному недоохвату данных.

3. Помимо текущих корректировок показателей, обусловленных стандартным статистическим процессом обработки данных, опубликованная информация или ее отдельные разделы далее могут быть скорректированы из-за задержек или корректировок данных со стороны организаций при представлении в Комитет государственных доходов РА, **если последние оказывают существенное влияние на репрезентативность показателей.**

**Количество организаций, численность работников и
среднемесячная номинальная заработная плата по размеру организации¹
и институциональным секторам экономики
апрель 2020г.**

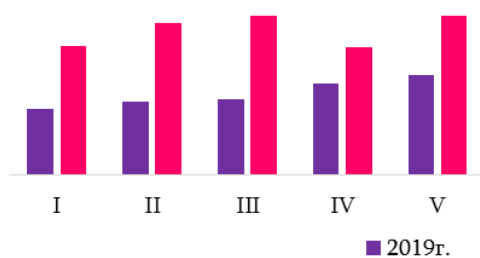
Размер организации	Количество организаций	%, к итогу	Численность работников, человек	%, к итогу	Средняя численность работников, человек	Среднемесячная заработная плата, драм
Всего						
Всего⁺	46 082	100	578 487	100	12.6	185 129
1 - 9 работников	37 674	81.8	100 596	17.4	2.7	93 234
10 - 49 работников	6 596	14.3	141 845	24.5	21.5	143 766
50 - 249 работников	1 555	3.4	145 582	25.2	93.6	184 441
250 > работников	257	0.6	190 464	32.9	741.1	264 995
Государственный, муниципальный (государственный)						
Всего⁺	4 108	100	197 398	100	48.1	164 279
1 - 9 работников	701	17.1	4 239	2.1	6.0	120 952
10 - 49 работников	2 528	61.5	63 445	32.1	25.1	116 159
50 - 249 работников	788	19.2	67 344	34.1	85.5	149 520
250 > работников	91	2.2	62 370	31.6	685.4	232 109
Негосударственный						
Всего⁺	41 974	100	381 089	100	9.1	195 929
1 - 9 работников	36 973	88.1	96 357	25.3	2.6	92 015
10 - 49 работников	4 068	9.7	78 400	20.6	19.3	166 108
50 - 249 работников	767	1.8	78 238	20.5	102.0	214 499
250 > работников	166	0.4	128 094	33.6	771.7	281 007

¹ В основе данной классификации размера организаций лежит постановление ЕС № 698/2006 (ЕК) от 5-го мая 2006г. относительно применения постановления № 530/1999 (ЕК) Совета “Об оценке качества структурной статистики стоимости труда и заработка”. В дополнение к классификации вышеуказанного постановления, организации, имеющие от 1 до 9 работников условно считались **микро**, от 10 до 49 работников – **малыми**, от 50 до 249 работников – **средними**, от 250 и более работников (**250 >**) - **крупными**, независимо от вида деятельности.

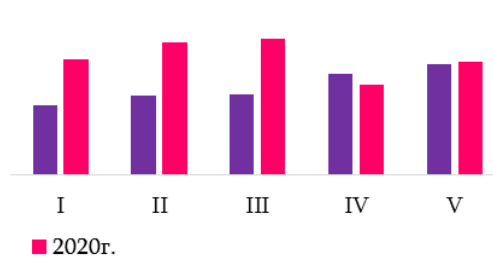
**Количество организаций, численность работников
и среднемесячная номинальная заработная плата
по месяцам 2019-2020гг.**

	Количество организаций		Численность работников, <i>человек</i>		Среднемесячная заработная плата, <i>драм</i>	
	2019г.	2020г.	2019г.	2020г.	2019г.	2020г.
Январь	40 676	46 200	560 612	600 340	172 827	191 012
Февраль	41 391	48 186	569 275	614 812	172 124	186 954
Март	41 576	48 802	569 450	618 565	177 222	192 448
Апрель	42 931	46 082 ¹	588 243	578 487 ¹	179 002	185 129 ¹
Май	43 639	48 807 ¹	596 718	598 650 ¹	179 580	185 603 ¹

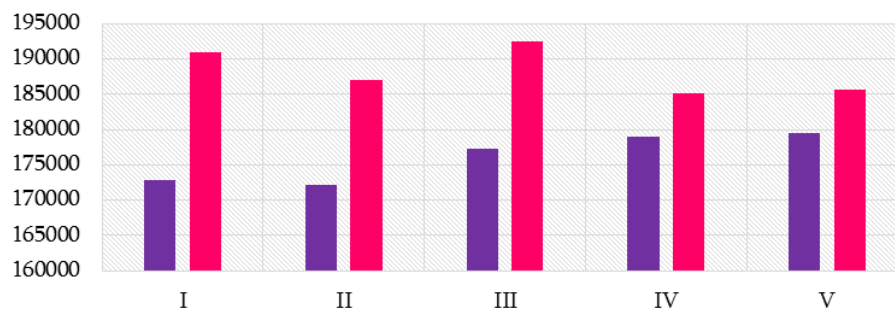
Количество организаций



Численность работников, человек



Среднемесячная заработная плата, драм

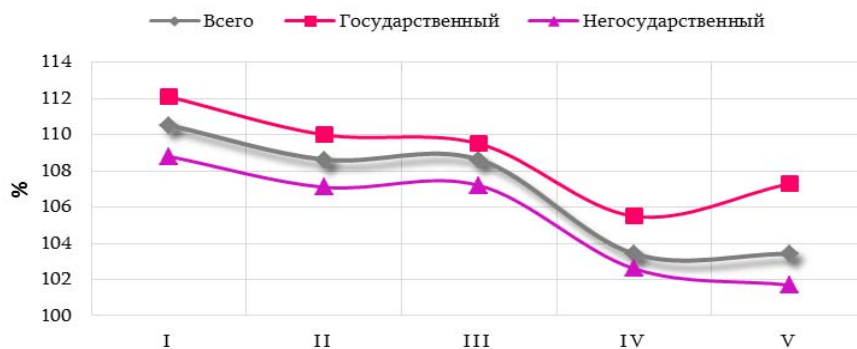


¹ Предварительные

1.4.2.1 Оплата труда

Среднемесячная номинальная заработная плата по размеру организации
и институциональным секторам экономики
по месяцам 2020г.

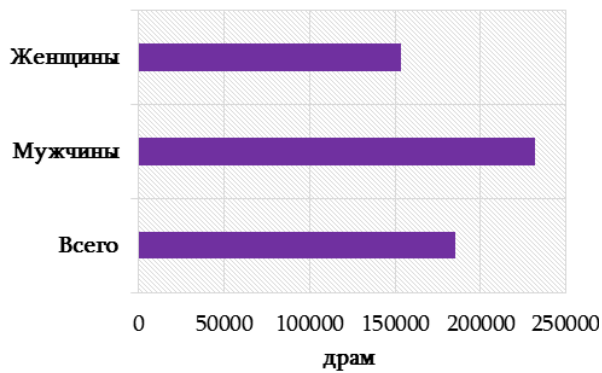
	Организации, имеющие 1 и более работников			из них: организации, имеющие 50 и более работников		
	<i>драм</i>					
	всего	государст- венный	негосударст- венный	всего	государст- венный	негосударст- венный
Январь	191 012	160 479	206 005	234 134	183 044	264 978
Февраль	186 954	162 897	198 591	228 821	186 241	254 525
Март	192 448	162 946	206 659	238 818	186 042	270 255
Апрель [◇]	185 129	164 279	195 929	230 097	189 231	255 788
Май ¹	185 603	160 618	197 951	228 747	183 274	256 477
	<i>%, к предыдущему месяцу</i>					
Январь	85.1	71.7	91.6	81.6	68.8	88.5
Февраль	97.9	101.5	96.4	97.7	101.7	96.1
Март	102.9	100.0	104.1	104.4	99.9	106.2
Апрель [◇]	96.2	100.8	94.8	96.3	101.7	94.6
Май ¹	100.3	97.8	101.0	99.4	96.9	100.3
	<i>%, 2020г. / 2019г.</i>					
Январь	110.5	112.1	108.8	112.0	112.8	109.9
Февраль	108.6	110.0	107.1	109.2	109.7	107.5
Март	108.6	109.5	107.2	109.7	109.0	108.3
Апрель [◇]	103.4	105.5	102.6	104.1	104.1	104.1
Май ¹	103.4	107.3	101.7	102.7	106.1	101.4

Изменение среднемесячной номинальной заработной платы
по институциональным секторам экономики и месяцам
2020г. / 2019г.¹ Предварительные

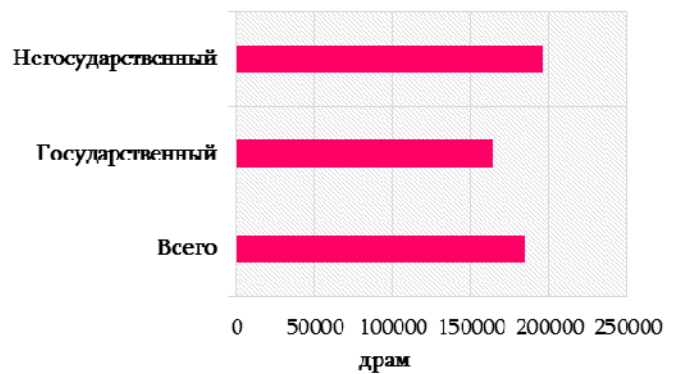
Среднемесячная номинальная заработная плата по размеру организации,
институциональным секторам экономики и полу работников,
апрель 2020г.

	Всего, драм	в том числе: по секторам экономики		в том числе: по размеру организации		
		государственный	негосударственный	1 - 9 работников	10 - 49 работников	50 > работников
Всего [♦]	185 129	164 279	195 929	93 234	143 766	230 097
Мужчины	231 665	206 485	239 947	101 619	184 947	281 183
Женщины	153 768	141 955	164 488	82 909	126 700	180 602

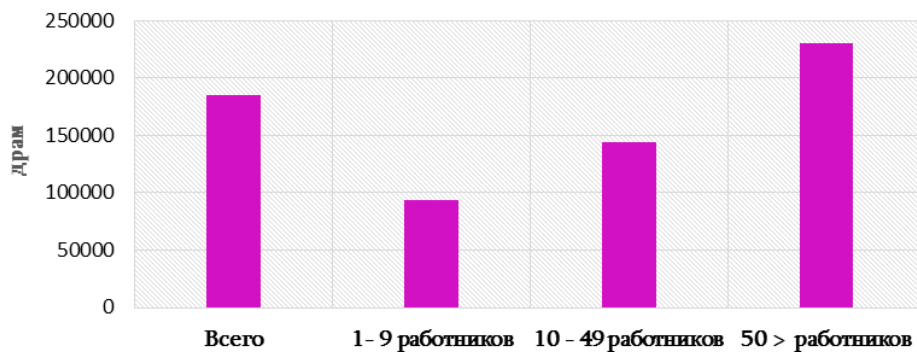
Средняя заработная плата по полу



Средняя зарплата по институциональным секторам экономики



Средняя зарплата по размеру организации



1. РЕАЛЬНЫЙ СЕКТОР

**Среднемесячная номинальная заработная плата по институциональным секторам
экономики и видам экономической деятельности
апрель 2020г.**

КДЕС (ред. 2)		Всего, драм	в том числе		%, 2020г. / 2019г.		
			госу- дарствен- ный	негосу- дарствен- ный	всего	госу- дарствен- ный	негосу- дарствен- ный
A - S	Всего[♦]	185 129	164 279	195 929	103.4	105.5	102.6
A	Сельское хозяйство, лесное хозяйство и рыболовство	125 425	121 298	126 639	103.9	90.8	107.6
B	Горнодобывающая промышленность и разработка карьеров	450 754	-	450 754	102.4	-	102.4
C	Обрабатывающая промышленность	153 013	-	153 013	92.6	-	92.6
D	Снабжение электроэнергией, газом, паром и кондиционированным воздухом	250 111	376 152	239 195	105.6	95.7	107.3
E	Водоснабжение, канализация, обработка отходов и получение вторичного сырья	176 281	151 940	194 654	113.2	151.2	108.2
F	Строительство	186 439	243 037	185 975	104.2	142.4	103.9
G	Оптовая и розничная торговля; Ремонт автомобилей и мотоциклов	122 316	-	122 316	91.6	-	91.6
H	Перевозки и складское хозяйство	182 515	219 238	156 816	105.4	123.0	92.3
I	Организация проживания и общественного питания	63 048	-	63 048	63.5	-	63.5
J	Информация и связь	513 950	253 392	531 951	115.3	134.6	113.5
62, 63.1	из них: информационные технологии	652 366	458 952	653 769	105.5	114.1	105.4
K	Финансовая и страховая деятельность	502 773	613 487	498 301	125.0	134.6	124.6
L	Операции с недвижимым имуществом	134 164	114 370	137 028	103.0	93.3	104.3
M	Профессиональная, научная и техническая деятельность	205 815	171 786	221 270	113.9	123.2	110.0
72	из них: научные исследования и разработки	181 403	157 643	286 231	114.2	122.4	101.7
N	Административная и вспомогательная деятельность	132 498	165 091	125 844	103.0	119.1	99.2
O	Государственное управление и оборона; обязательное социальное обеспечение	257 433	257 433	-	94.1	94.1	-
P	Образование	125 063	119 999	174 724	108.4	108.8	109.1
Q	Здравоохранение и социальное обслуживание населения	170 861	174 062	165 878	102.8	110.3	92.7
R	Культура, развлечения и отдых	172 664	134 889	216 722	107.4	122.0	98.1
90-91	из них: культура и искусство	142 234	135 739	272 843	121.4	122.9	139.5
S	Предоставление прочих видов услуг	113 051	145 021	112 370	98.0	109.9	97.7

**Среднемесячная номинальная заработная плата
по видам экономической деятельности
апрель 2020г.**



**Среднемесячная номинальная заработная плата в социальной сфере¹
по месяцам 2019-2020гг.**

	2019г., драм	2020г., драм	%, 2020г. / 2019г.
Январь	126 475	143 089	113.3
Февраль	126 380	140 592	111.2
Март	128 697	141 545	110.0
Апрель	129 218	141 530	109.5

¹ Включены виды деятельности здравоохранения, образования, культуры и искусства.

1. РЕАЛЬНЫЙ СЕКТОР

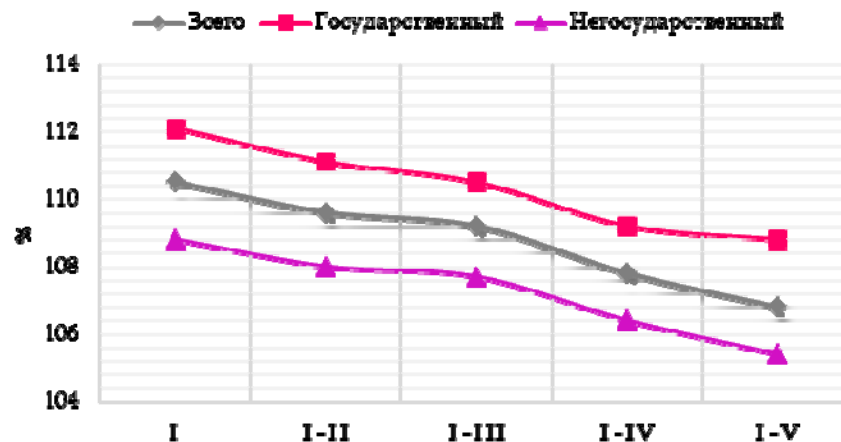
**Среднемесячная номинальная заработная плата по институциональным секторам
экономики и видам экономической деятельности
январь-апрель 2020г.**

КДЕС (ред. 2)		Всего, драм	в том числе		%, 2020г. / 2019г.		
			госу- дарствен- ный	негосу- дарствен- ный	всего	госу- дарствен- ный	негосу- дарствен- ный
A - S	Всего[♦]	188 935	162 652	201 896	107.8	109.2	106.4
A	Сельское хозяйство, лесное хозяйство и рыболовство	127 228	120 269	129 161	104.5	101.3	105.4
B	Горнодобывающая промышленность и разработка карьеров	454 397	-	454 397	101.0	-	101.0
C	Обрабатывающая промышленность	164 430	-	164 430	100.1	-	100.1
D	Снабжение электроэнергией, газом, паром и кондиционированным воздухом	248 485	367 746	238 224	104.5	101.9	105.1
E	Водоснабжение, канализация, обработка отходов и получение вторичного сырья	176 693	148 996	197 640	112.6	146.8	109.6
F	Строительство	194 998	202 033	194 938	107.9	117.8	107.9
G	Оптовая и розничная торговля; Ремонт автомобилей и мотоциклов	137 619	-	137 619	103.8	-	103.8
H	Перевозки и складское хозяйство	193 346	209 363	182 960	111.3	114.4	109.1
I	Организация проживания и общественного питания	96 022	-	96 022	98.4	-	98.4
J	Информация и связь	499 743	221 316	519 855	119.0	115.5	118.4
62, 63.1	из них информационные технологии	656 980	415 822	658 715	112.2	115.8	112.0
K	Финансовая и страховая деятельность	459 222	442 434	459 943	115.9	108.7	116.2
L	Операции с недвижимым имуществом	138 819	130 026	140 040	107.2	105.3	107.4
M	Профессиональная, научная и техническая деятельность	191 383	154 250	207 383	106.1	110.6	103.0
72	из них научные исследования и разработки	167 969	141 727	277 686	103.0	110.0	94.3
N	Административная и вспомогательная деятельность	136 367	159 075	132 485	108.0	117.9	106.2
O	Государственное управление и оборона; обязательное социальное обеспечение	253 922	253 922	-	104.7	104.7	-
P	Образование	125 628	120 760	171 953	109.2	109.0	104.3
Q	Здравоохранение и социальное обслуживание населения	180 339	177 844	183 855	111.5	115.1	106.2
R	Культура, развлечения и отдых	181 181	123 891	242 839	114.4	114.9	109.5
90-91	из них культура и искусство	130 893	124 370	225 662	112.7	115.2	98.7
S	Предоставление прочих видов услуг	119 064	149 591	118 524	101.9	126.4	101.5

**Среднемесячная номинальная заработная плата по размеру организации
и институциональным секторам экономики, нарастающая
2020г.**

	Организации, имеющие 1 и более работников			из них: организации, имеющие 50 и более работников		
	<i>драм</i>					
	всего	государст- венный	негосударст- венный	всего	государст- венный	негосударст- венный
Январь	191 012	160 479	206 005	234 134	183 044	264 978
Январь-февраль	188 959	161 697	202 245	231 450	184 658	259 698
Январь-март	190 136	162 116	203 738	233 930	185 122	263 262
Январь-апрель [♦]	188 935	162 652	201 896	233 009	186 130	261 490
Январь-май ¹	188 272	162 247	201 112	232 168	185 565	260 502
	<i>%, 2020г. / 2019г.</i>					
Январь	110.5	112.1	108.8	112.0	112.8	109.9
Январь-февраль	109.6	111.1	108.0	110.6	111.2	108.7
Январь-март	109.2	110.5	107.7	110.3	110.5	108.6
Январь-апрель [♦]	107.8	109.2	106.4	108.7	108.8	107.4
Январь-май ¹	106.8	108.8	105.4	107.4	108.3	106.2

**Среднемесячная номинальная заработная плата по размеру организации
и институциональным секторам экономики, нарастающая
2020г. / 2019г.**



¹ Предварительные

1.4.2.2 Численность работников

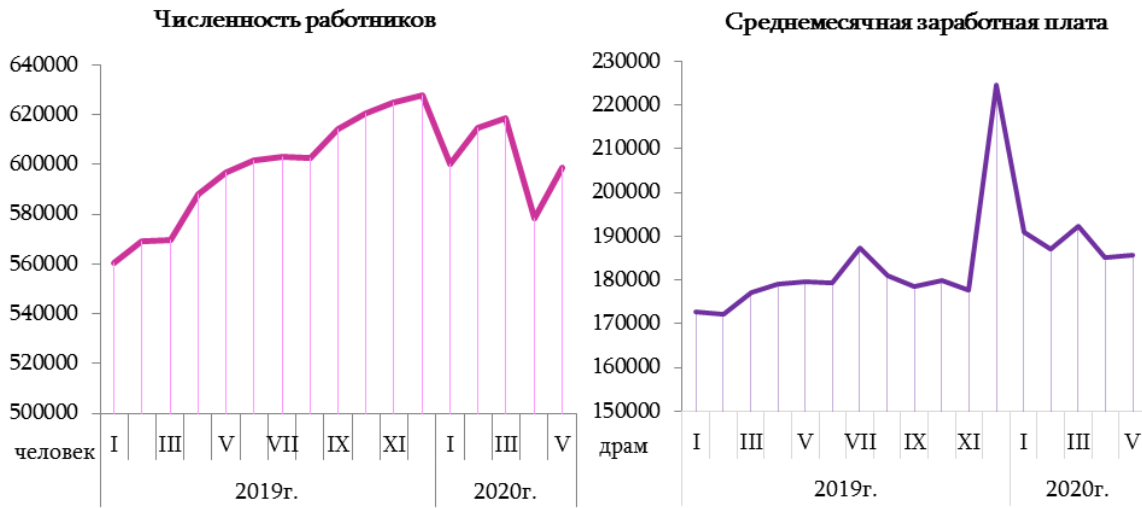
**Численность работников по институциональным секторам экономики
и видам экономической деятельности
апрель 2020г.**

КДЕС (ред. 2)		Всего, человек	в том числе:		%, 2020г. / 2019г.		
			государ- ственный	негосудар- ственный	всего	государ- ственный	негосудар- ственный
A - S	Всего[♦]	578 487	197 398	381 089	98.3	98.6	98.2
A	Сельское хозяйство, лесное хозяйство и рыболовство	7 367	1 675	5 692	95.1	113.8	90.7
B	Горнодобывающая промышленность и разработка карьеров	10 239	-	10 239	109.7	-	109.7
C	Обрабатывающая промышленность	70 091	-	70 091	103.1	-	103.1
D	Снабжение электроэнергией, газом, паром и кондиционированным воздухом	20 274	1 616	18 658	97.0	93.4	97.3
E	Водоснабжение, канализация, обработка отходов и получение вторичного сырья	6 412	2 758	3 654	97.8	138.2	80.2
F	Строительство	19 039	155	18 884	100.0	83.8	100.1
G	Оптовая и розничная торговля; Ремонт автомобилей и мотоциклов	98 579	-	98 579	103.5	-	103.5
H	Перевозки и складское хозяйство	19 332	7 959	11 373	93.4	99.4	89.6
I	Организация проживания и общественного питания	20 143	-	20 143	79.1	-	79.1
J	Информация и связь	23 924	1 546	22 378	100.5	80.3	102.3
62, 63.1	из них: информационные технологии	13 334	-	13 334	113.8	-	113.8
K	Финансовая и страховая деятельность	19 914	773	19 141	94.9	86.0	95.3
L	Операции с недвижимым имуществом	7 532	952	6 580	90.6	94.5	90.1
M	Профессиональная, научная и техническая деятельность	19 035	5 945	13 090	93.2	87.8	95.9
72	из них: научные исследования и разработки	5 006	4 081	925	85.2	86.4	80.0
N	Административная и вспомогательная деятельность	13 891	2 355	11 536	98.6	114.5	95.9
O	Государственное управление и оборона; обязательное социальное обеспечение	35 244	35 244	-	95.9	95.9	-
P	Образование	110 427	100 210	10 217	98.7	99.7	89.7
Q	Здравоохранение и социальное обслуживание населения	43 763	26 646	17 117	97.0	98.8	94.5
R	Культура, развлечения и отдых	17 177	9 248	7 929	98.0	96.9	99.4
90 - 91	из них: культура и искусство	9 436	8 989	447	93.6	96.9	55.7
S	Предоставление прочих видов услуг	16 104	336	15 768	98.5	104.7	98.4

**Численность работников по институциональным секторам экономики
и видам экономической деятельности,
апрель 2020г.**



Численность работников и среднемесячная номинальная заработная плата по месяцам 2019-2020гг.



**Численность работников по институциональным секторам экономики
и видам экономической деятельности
январь-апрель 2020г.**

К/ДС (ред. 2)		Всего, человек	в том числе		%, 2020г. / 2019г.		
			государ- ственный	негосудар- ственный	всего	государ- ственный	негосудар- ственный
A - S	Всего[♦]	603 051	199 164	403 888	105.4	99.0	109.0
A	Сельское хозяйство, лесное хозяйство и рыболовство	7 118	1 548	5 571	108.7	109.3	108.6
B	Горнодобывающая промышленность и разработка карьеров	10 262	-	10 262	113.6	-	113.6
C	Обрабатывающая промышленность	70 433	-	70 433	107.1	-	107.1
D	Снабжение электроэнергией, газом, паром и кондиционированным воздухом	20 487	1 623	18 864	98.5	93.2	99.0
E	Водоснабжение, канализация, обработка отходов и получение вторичного сырья	6 351	2 735	3 616	98.7	143.2	79.9
F	Строительство	19 077	162	18 915	111.5	86.6	111.8
G	Оптовая и розничная торговля; Ремонт автомобилей и мотоциклов	104 247	-	104 247	113.0	-	113.0
H	Перевозки и складское хозяйство	20 275	7 976	12 299	98.8	99.3	98.6
I	Организация проживания и общественного питания	26 366	-	26 366	109.2	-	109.2
J	Информация и связь	24 907	1 678	23 229	109.2	95.6	110.3
62, 63.1	<i>из них</i> информационные технологии	13 380	-	13 380	120.0	-	120.0
K	Финансовая и страховая деятельность	21 290	877	20 413	103.2	97.9	103.5
L	Операции с недвижимым имуществом	8 049	981	7 068	99.4	100.4	99.3
M	Профессиональная, научная и техническая деятельность	20 292	6 111	14 182	103.5	92.4	109.3
72	<i>из них</i> научные исследования и разработки	5 366	4 330	1 036	89.7	91.2	83.7
N	Административная и вспомогательная деятельность	14 732	2 151	12 582	107.4	110.6	106.8
O	Государственное управление и оборона; обязательное социальное обеспечение	36 352	36 352	-	99.0	99.0	-
P	Образование	111 336	100 749	10 586	100.4	98.7	119.8
Q	Здравоохранение и социальное обслуживание населения	45 510	26 618	18 892	102.6	98.2	109.5
R	Культура, развлечения и отдых	17 963	9 311	8 652	105.5	98.3	114.6
90 - 91	<i>из них</i> культура и искусство	9 686	9 062	624	109.7	111.2	92.0
S	Предоставление прочих видов услуг	18 007	313	17 694	117.0	99.7	117.4