

2. НАЛОГОбЮДЖЕТНЫЙ СЕКТОР

2. НАЛОГОбЮДЖЕТНЫЙ СЕКТОР

2.1. Показатели государственного бюджета

По предварительным данным министерства финансов и экономики РА, доходы и официальные трансферты государственного бюджета за январь-июнь 2000г. составили 70166,2¹ млн драм и по сравнению с соответствующим периодом прошлого года снизились на 7,3%.

Выполнение государственного бюджета за январь-июнь 2000 года

(млн. драм)

	январь-июнь 1999г.	2000г.					январь-июнь 2000г. в % к январю-июню 1999г.	Июнь 2000г. в % к маю 2000г.
		январь-март	январь-апрель	январь-май	июнь ²	январь-июнь ²		
Доходы и официальные трансферты, всего	75665.0	31121.4	46444.4	57599.1	12567.1	70166.2	92.7	112.7
в том числе :								
Доходы всего	75092.2	31121.4	46444.4	57582.6	12567.1	70149.7	93.4	112.8
в % к общим доходам и официальным трансфертам	99.2	100.0	100	100	100	100	х	х
из них:								
А. Текущие доходы	75005.6	31114.9	46437.5	57575.3	12566.2	70141.8	93.5	112.8
в % к общим доходам	99.9	100	100	100	100	100	х	х
1. налоговые доходы	59238.2	25610.1	37925.1	48091.8	10870.2	58962.0	99.5	106.9
в % к текущим доходам	79.0	82.3	81.7	83.5	86.5	84.1	х	х
в том числе :								
налог на добавленную стоимость	28531.5	11544.2	17358.0	22325.5	5360.1	27685.6	97.0	107.9
в % к налоговым доходам	48.2	45.1	45.8	46.4	49.3	46.9	х	х
налог на прибыль	8710.6	2748.9	4788.6	6038.0	1126.1	7164.1	82.2	90.1
в % к налоговым доходам	14.7	10.7	12.6	12.6	10.4	12.2	х	х
подоходный налог	6618.4	3042.2	3895.7	4880.3	1130.5	6010.8	90.8	114.8
в % к налоговым доходам	11.2	11.9	10.3	10.2	10.4	10.2	х	х
акцизный налог	8376.5	4209.9	6051.8	7834.4	2057.3	9891.7	118.6	115.4
в % к налоговым доходам	14.1	16.4	16.0	16.3	18.9	16.8	х	х
налог на имущество	96.7	29.4	49.0	55.0	3.8	58.8	60.8	63.3
в % к налоговым доходам	0.2	0.1	0.1	0.1	0.0	0.1	х	х
земельный налог	29.0	11.9	13.9	15.2	0.7	15.9	54.8	53.8

¹ в доходах государственного бюджета за январь-июнь включены средства фонда материального поощрения и социального развития министерства доходов РА

² в таблице приведены данные, представленные по состоянию на 17.07.2000г.

2. НАЛОГОВАЯ БЮДЖЕТНАЯ СЕКТОР

	январь-июнь 1999г.	2000г.					январь-июнь 2000г. в % к январю-июню 1999г.	Июнь 2000г. в % к маю 2000г.
		январь-март	январь-апрель	январь-май	июнь ²	январь-июнь ²		
в % к налоговым доходам	0.0	0.1	0.0	0.0	0.0	0.0	х	х
таможенная пошлина	3824.3	1681.7	2162.6	2839.5	715.0	3554.5	92.9	105.6
в % к налоговым доходам	6.5	6.6	5.7	5.9	6.6	6.0	х	х
фиксированные платежи	2562.2	856.0	1137.5	1436.0	344.3	1780.3	69.5	115.3
в % к налоговым доходам	4.3	3.3	3.0	3.0	3.2	3.0	х	х
платежи за использования природных ресурсов и охрана природы	489.0	1485.9	2468.3	2667.9	132.4	2800.3	572.7	66.3
в % к налоговым доходам	0.8	5.8	6.5	5.5	1.2	4.8	х	х
2. госпошлина	4260.2	1594.8	2206.0	2768.3	957.5	3725.8	87.5	170.3
в % к текущим доходам	5.7	5.1	4.7	4.8	7.6	5.3	х	х
3. неналоговые доходы	11507.2	3910.0	6306.4	6715.2	738.8	7454.0	64.8	180.7
в % к текущим доходам	15.3	12.6	13.6	11.7	5.9	10.6	х	х
Б. Доходы от операций с капиталом	86.6	6.5	6.9	7.3	0.6	7.9	9.1	150.0
в % к общим доходам	0.1	0.0	0.0	0.0	0.0	0.0	х	х
В. Официальные трансферты	572.8	-	-	16.5	-	16.5	2.9	-
в % к общим доходам и официальным трансфертам	0.8	-	-	0.0	-	0.0	х	х

Структура доходов государственного бюджета

(в % к общему итогу)

2. НАЛОГОБЮДЖЕТНЫЙ СЕКТОР

	1999г.	2000г.				
	январь-июнь	январь-март	январь-апрель	январь-май	июнь ¹	январь-июнь ¹
Доходы и официальные трансферты-всего	100	100	100	100	100	100
<i>в том числе:</i>						
Доходы всего	99.2	100	100	100	100	100
<i>из них:</i>						
А. Текущие доходы	99.1	100	100	100	100	100
<i>в том числе:</i>						
1.налоговые доходы	78.3	82.3	81.7	83.5	86.5	84.1
<i>в том числе:</i>						
налог на добавленную стоимость	37.7	37.1	37.4	38.8	42.7	39.5
налог на прибыль	11.5	8.8	10.3	10.5	8.9	10.2
подоходный налог	8.8	9.8	8.4	8.5	9.0	8.6
акцизный налог	11.1	13.5	13.0	13.6	16.4	14.1
налог на имущество	0.1	0.1	0.1	0.1	0.0	0.1
земельный налог	0.0	0.0	0.0	0.0	0.0	0.0
таможенная пошлина	5.1	5.4	4.7	4.9	5.7	5.1
фиксированные платежи	3.4	2.8	2.5	2.5	2.7	2.5
платежи за использование природных ресурсов и охрана природы	0.6	4.8	5.3	4.6	1.1	4.0
2. госпошлина	5.6	5.1	4.7	4.8	7.6	5.3
3. неналоговые доходы	15.2	12.6	13.6	11.7	5.9	10.6
Б. Доходы от операций с капиталом	0.1	0.0	0.0	0.0	0.0	0.0
В. Официальные трансферты	0.8	-	-	0.0	-	0.0

Расходы государственного бюджета в январе-июне 2000г. составили 80819,0² млн драм, а в соответствующем периоде прошлого года-90719,2 млн драм.

Данные о расходах государственного бюджета по группам экономической классификации

(млн. драм)

	январь-июнь 1999г.	2000г.					январь-июнь 2000г. в % к январю-июню 1999г.	Июнь 2000г. в % к маю 2000г.
		январь - март	январь -апрель	январь -май	июнь ¹	январь -июнь ¹		
Расходы , всего	90719.2	32477.9	48542.3	61774.4	17031.0	80819.0	89.1	146.4
в % к итогу	100	100	100	100	100	100	х	х
Текущие расходы	66455.4	28520.3	41308.5	50941.8	13851.3	64793.1	97.5	143.8
в % общему итогу	73.3	87.8	85.1	82.5	81.3	80.2	х	х
Заработная плата	5962.5	2722.2	4310.6	4694.9	1143.8	5838.8	97.9	297.6
в % к текущим расходам	9.0	9.5	10.4	9.2	8.3	9.0	х	х
Субсидии	601.9	584.1	1183.1	2051.6	1012.9	3064.5	509.1	116.6
в % к текущим расходам	0.9	2.0	2.9	4.0	7.3	4.7	х	х
Выплата процентов	9059.3	3963.3	5701.2	6832.2	1148.0	7980.1	88.1	101.5
в % к текущим	13.6	13.9	13.8	13.4	8.3	12.3		х

¹ в таблице приведены данные, представленные по состоянию на 17.07.2000г.

² в расходы государственного бюджета за январь-июнь включены средства полученные в январе-мае от международных финансовых организаций и иностранных государств направленные на проведение целевых программ

1 в таблице приведены данные, представленные по состоянию на 17.07.2000г.

2. НАЛОГОБЮДЖЕТНЫЙ СЕКТОР

	январь -июнь 1999г.	2000г.					январь- июнь 2000г. в % к январю- июню 1999г.	Июнь 2000г. в % к маю 2000г.
		январь - март	январь -апрель	январь -май	июнь ¹	январь -июнь ¹		
расходам							х	
внутренние	6176.3	2449.1	3506.7	4637.6	879.5	5517.1	89.3	77.8
в % к текущим расходам	9.3	8.6	8.5	9.1	6.4	8.5	х	х
внешние	2883.0	1514.2	2194.5	2194.6	268.5	2463.0	85.4	0.0
в % к текущим расходам	4.3	5.3	5.3	4.3	1.9	3.8	х	х
Трансферты	15475.1	6517.9	9106.2	10615.4	1525.5	12140.9	78.5	34.8
в % к текущим расходам	23.3	22.9	22.0	20.9	11.0	18.7	х	х
пособия	9573.4	3420.7	4812.5	5517.7	709.1	6226.8	65.0	100.6
в % к текущим расходам	14.4	12.0	11.6	10.8	5.1	9.6	х	х
стипендии	337.8	175.1	263.0	335.6	5.4	340.9	100.9	7.4
в % к текущим расходам	0.5	0.6	0.6	0.7	0.0	0.5	х	х
обязательные платы социального обеспе- чения	1549.1	717.8	1148.9	1256.1	312.7	1568.8	101.3	291.7
в % к текущим расходам	2.3	2.5	2.8	2.5	2.3	2.4	х	х
пенсии	1655.9	1083.6	1563.6	1810.2	194.7	2004.9	121.1	79.0
в % к текущим расходам	2.5	3.8	3.8	3.6	1.4	3.1	х	х
прочие расходы	2358.9	1120.7	1318.2	1695.8	303.6	1999.5	84.8	80.4
в % к текущим расходам	3.6	4.0	3.2	3.3	2.2	3.1	х	х
Товары и услуги	35356.6	14732.8	21007.4	26747.7	9021.1	35768.8	101.2	157.2
в % к текущим расходам	53.2	51.7	50.9	52.5	65.1	55.3	х	х
приобретение товаров	782.4	251.1	429.8	568.7	262.6	831.3	106.3	191.1
в % к текущим расходам	1.2	0.9	1.1	1.1	1.9	1.3	х	х
командировки и слу- жебные сопровож- дения	305.4	126.2	190.0	255.4	109.3	364.7	119.4	167.1
в % к текущим расходам	0.5	0.4	0.5	0.5	0.8	0.6	х	х
транспортные услуги	275.6	134.1	171.4	213.4	75.3	288.7	104.8	178.9
в % к текущим расходам	0.4	0.5	0.4	0.4	0.5	0.5	х	х
плата за услуги связи	264.5	63.2	125.0	132.4	23.1	155.5	58.8	312.2
в % к текущим расходам	0.4	0.2	0.3	0.3	0.1	0.2	х	х
коммунальные расхо- ды	416.9	562.5	672.8	842.6	92.0	934.5	224.2	5.4
в % к текущим расходам	0.6	2.0	1.6	1.7	0.7	1.5	х	х
прочие расходы	33311.8	13595.7	19418.4	24735.2	8458.8	33194.1	99.6	159.1
в % к текущим расходам	50.1	47.7	47.0	48.5	61.1	51.2	х	х
Капитальные расходы	16038.5	1581.0	3760.2	5503.3	2164.2	9681.2	60.4	238.9
в % к общему итогу	17.7	4.9	7.7	8.9	12.7	12.0	х	х
капитальные расходы внутреннего финанси- рования	5234.6	570.6	1156.5	2062.4	2164.2	4226.5	80.7	238.9

2. НАЛОГОбЮДЖЕТНЫЙ СЕКТОР

	январь-июнь 1999г.	2000г.					январь-июнь 2000г. в % к январю-июню 1999г.	Июнь 2000г. в % к маю 2000г.
		январь - март	январь -апрель	январь -май	июнь ¹	январь -июнь ¹		
в % к капитальным расходам	32.6	36.1	30.8	37.5	100.0	43.7	х	х
капитальные расходы внешнего финансирования	10803.9	1010.4	2603.7	3440.9	-	5454.7	50.5	-
в % к капитальным расходам	67.4	63.9	69.2	62.5	-	56.3	х	х
Чистое кредитование	8225.3	2376.6	3473.6	5329.3	1015.5	6344.7	77.1	92.9
в % к общим расходам	9.0	7.3	7.2	8.6	6.0	7.8	х	х

Данные о расходах государственного бюджета по группам функциональной классификации

(млн. драм)

	1999г. январь-июнь	2000г.					Январь-июнь 2000г. в % к январю-июню 1999г.	Июнь 2000г. в % к маю 2000г.
		январь-март ¹	январь-апрель ²	январь-май ³	июнь	январь-июнь ⁴		
Расходы, всего	90719.2	32477.9	48542.3	61774.4	17030.9	80819.0	89.1	146.4
в % к итогу	100	100	100	100	100	100	х	х
в том числе								
01 Государственные услуги общего характера	7846.0	3811.8	5733.3	7233.8	1937.5	9171.3	116.9	129.1
в % к итогу	8.6	11.7	11.8	11.7	11.4	11.4	х	х
02 Оборона	17279.4	5962.4	8933.8	12429.6	4689.5	17119.1	99.1	134.1
в % к итогу	19.1	18.4	18.4	20.1	27.5	21.2	х	х
03 Охрана общественного порядка и безопасности	5903.3	2290.1	3447.3	4491.7	622.4	5114.1	86.6	59.6
в % к итогу	6.5	7.1	7.1	7.3	3.7	6.3	х	х
04 Образование и наука	6312.4	3409.2	4940.3	5691.1	1749.5	7440.7	117.9	257.7
в % к итогу	6.9	10.5	10.2	9.2	10.3	9.2	х	х
05 Здравоохранение	5439.8	971.9	2196.9	2441.9	1080.0	3521.9	64.7	440.6
в % к итогу	6.0	3.0	4.5	3.9	6.4	4.4	х	х
06 Социальное страхование и социальное обеспечение	11564.8	3187.7	5229.8	6336.3	1121.7	7457.9	64.5	101.4
в % к итогу	12.7	9.8	10.8	10.3	6.6	9.2	х	х
07 Культура, спорт и религия	1204.8	499.1	861.3	1191.9	259.8	1451.7	120.5	78.6
в % к итогу	1.3	1.5	1.8	1.9	1.5	1.8	х	х
08 Жилищно-коммунальное хозяйство	2955.2	577.2	862.6	1647.3	953.8	3331.1	112.7	128.1
в % к итогу	3.3	1.8	1.8	2.7	5.6	4.1	х	х
09 Топливо-энергетический комплекс	1132.5	116.6	287.1	287.4	5.5	361.0	31.9	1833.3

¹ В расходах государственного бюджета за январь-март включены средства направленные на проведение целевых программ за январь-февраль, полученные от международных финансовых организаций и иностранных государств.

² В расходах государственного бюджета за январь-апрель включены средства направленные на проведение целевых программ за январь-март полученные от международных финансовых организаций и иностранных государств.

³ В расходах государственного бюджета за январь-май включены средства направленные на проведение целевых программ за январь-апрель полученные от международных финансовых организаций и иностранных государств.

⁴ В таблице приведены данные, представленные по состоянию на 17.07.2000г. В расходах государственного бюджета за январь-июнь включены средства направленные на проведение целевых программ за январь-май полученные от международных финансовых организаций и иностранных государств.

2. НАЛОГОВАЯ БЮДЖЕТНАЯ СЕКТОР

	1999г. январь-июнь	2000г.					январь-июнь ⁴	Январь-июнь 2000г. в % к январю-июню 1999г.	Июнь 2000г. в % к маю 2000г.
		январь-март ¹	январь-апрель ²	январь-май ³	июнь				
<i>в % к итогу</i>	1.3	0.4	0.5	0.5	0.0	0.4	х	х	
10 Сельское хозяйство, лесное и водное хозяйство и рыболовство	11429.1	554.7	1840.3	2821.3	1962.3	5249.9	45.9	266.7	
<i>в % к итогу</i>	12.6	1.7	3.8	4.6	11.5	6.5	х	х	
11 Горнодобывающая промышленность и минеральные ископаемые	623.5	81.5	90.1	91.7	2.2	93.9	15.1	137.5	
<i>в % к итогу</i>	0.7	0.3	0.2	0.1	0.0	0.1	х	х	
12 Транспорт и связь, дорожное хозяйство	3724.2	317.9	376.1	886.0	471.2	1357.3	36.4	1570.7	
<i>в % к итогу</i>	4.1	0.9	0.8	1.4	2.8	1.7	х	х	
13 Прочие экономические услуги	-173.0	13.9	76.0	75.7	-61.9	13.8	-7.9	-	
<i>в % к итогу</i>	-0.2	0.0	0.1	0.1	-0.4	0.0	х	х	
14 Расходы, не относящиеся к основным группам	15477.2	10683.9	13667.4	16148.7	2237.4	19135.3	123.6	130.2	
<i>в % к итогу</i>	17.1	32.9	28.2	26.2	13.1	23.7	х	х	

Данные об исполнении государственного бюджета

(млн. драм)

	1999г. январь-июнь	2000г.				
		январь-март	январь-апрель	январь-май	июнь	январь-июнь ¹
Доходы и официальные трансферты, всего	75665.0	31121.4	46444.4	57599.1	12567.1	70166.2
<i>в % к ВВП</i>	21.8	23.7	25.3	22.6	13.4	20.1
<i>в том числе:</i>						
налоговые доходы	59238.2	25610.1	37925.1	48091.8	10870.2	58962.0
<i>в % к ВВП</i>	17.1	19.5	20.7	18.9	11.6	16.9
госпошлина	4260.2	1594.8	2206.0	2768.3	957.5	3725.8
<i>в % к ВВП</i>	1.2	1.2	1.2	1.1	1.0	1.1
неналоговые доходы	11507.2	3910.0	6306.4	6715.2	738.8	7454.0
<i>в % к ВВП</i>	3.3	3.0	3.4	2.6	0.8	2.1
доходы от операций с капиталом	86.6	6.5	6.9	7.3	0.6	7.9
<i>в % к ВВП</i>	0.0	0.0	0.0	0.0	0.0	0.0
официальные трансферты	572.8	-	-	16.5	-	16.5
<i>в % к ВВП</i>	0.2	-	-	0.0	-	0.0
Расходы, всего	90719.2	32477.9	48542.3	61774.4 ²	17030.9	80819.0 ³
<i>в % к ВВП</i>	26.2	24.7	26.4	24.2	18.2	23.2
Дефицит (-), профицит	-15054.2	-1356.5	-2097.9	-4175.3 ²	-4463.8	-10652.8 ³
<i>в % к ВВП</i>	4.4	1.0	1.1	1.6	4.8	3.1

В январе-июне 2000г. дефицит государственного бюджета составил 10652,8 млн драм, из них 6418,1 млн драм или 60,2% профинансировано за счет внутренних источников, а 4234,7 млн драм или 39,8% за счет внешних источников.

¹ В таблице приведены данные, представленные по состоянию на 17.07.2000г.

² В расходах государственного бюджета за январь-май включены средства направленные на проведение целевых программ за январь-апрель полученные от международных финансовых организаций и иностранных государств.

³ В расходах государственного бюджета за январь-июнь включены средства направленные на проведение целевых программ за январь-май полученные от международных финансовых организаций и иностранных государств.

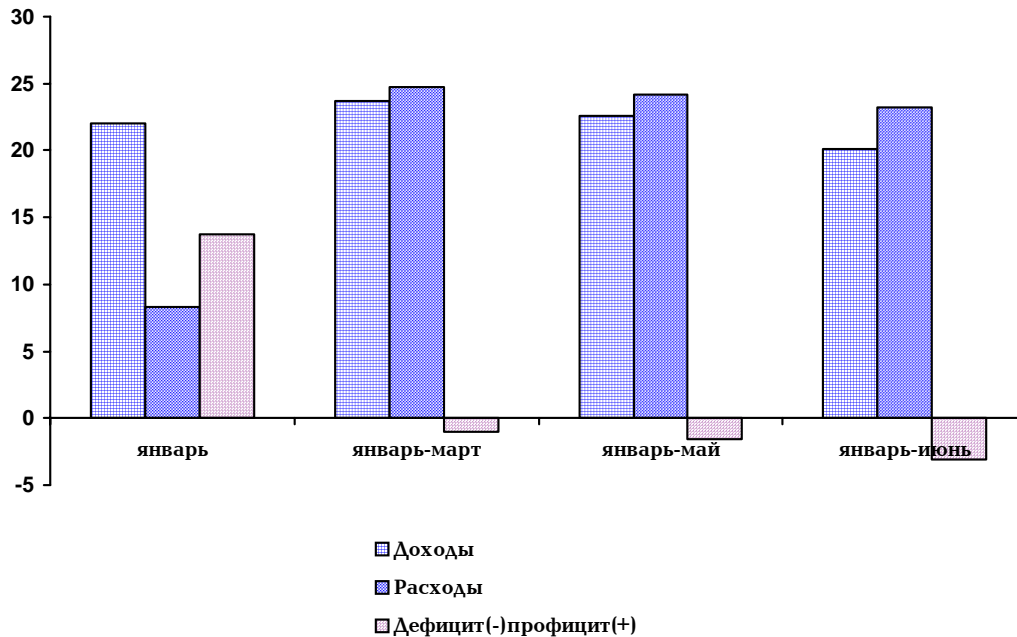
2. НАЛОГОБЮДЖЕТНЫЙ СЕКТОР

Финансирование дефицита государственного бюджета за январь-июнь 2000г.

(млн драм)

	1999г. январь-июнь	2000г. январь-июнь
Финансирование дефицита	15054.2	10652.8
в % к итогу	100	100
<i>в том числе:</i>		
источники внешнего финансирования	9923.1	4234.7
в % к итогу	65.9	39.8
источники внутреннего финансирования	5131.1	6418.1
в % к итогу	34.1	60.2

Доходы, расходы и дефицит (профицит) государственного бюджета, в % к ВВП за январь-июнь 2000 г.



Структура доходов и расходов бюджета государственного фонда социального страхования за 1 квартал 2000г.

(млн драм)

	1999г. 1 полугодие	2000 г. 1 полугодие
Доходы, всего	14205.3	15692.5
<i>в том числе:</i>		
Выплаты по обязательному социальному страхованию	12185.6	13316.9
<i>в том числе:</i>		
а) со средств, выделяющих работодателями для оплаты труда	10830.7	11976.7
б) от заработной платы наемных работников и с доходов, приравненных к ним	1140.0	1155.0
в) от доходов лиц, занятых индивидуальным трудом	97.3	87.3
г) от крестьянских хозяйств, владеющих собственными земельными участками, в соответствии с чистой годовой кадастровой	117.6	97.9

2. НАЛОГОбЮДЖЕТНЫЙ СЕКТОР

	1999г. 1 полугодие	2000 г. 1 полугодие
прибылью		
2. Средства, выделяемые из государственного бюджета	2005.5	2358.5
3. Банковские пай	14.2	17.1
Расходы, всего	14306.3	15680.6
из них:		
1. на пенсионное страхование	11430.6	11680.8
2. отчисление из государственного бюджета	1967.8	2376.0
в том числе :		
а) на пенсии, выдаваемые офицерскому составу военнослужащих и их семьям	769.0	1348.4
б) на пенсии, выдаваемые рядовым военнослужащим и их семьям	1176.1	1024.0
в) для возмещения ущерба в связи с получением увечья	22.7	3.6
3. Государственные программы занятости	474.7	408.5
4. Отдельные государственные программы социального обеспечения	164.9	834.9
5. Для содержания и развития системы государственного фонда социального обеспечения РА	251.4	282.9
6. Прочие расходы	16.9	97.5

По предварительным данным министерства по государственным доходам РА, по состоянию на 1 июля 2000г. налоговые обязательства (недоимка, штрафы и пени), включая остатки прошлых лет, составили 130947,9 млн драм, из них только недоимка составила 53213,4 млн драм или 40,6% всех обязательств. Удельный вес недоимки в общих обязательствах по состоянию на 1 июня 2000г. снизились на 1,5 процентных пункта, а по состоянию на 1 июля 1999г. - на 3,7 процентных пункта. В общем объеме недоимок по состоянию на 1 июля 2000г. большой удельный вес приходится на долю налога с добавленной стоимости - 37,8% и налога с прибыли - 25,5%.

Структура задолженности по налоговым платежам в бюджет

(млн драм)

	1999г.	2000г.				
	1.07	1.01	1.04	1.05	1.06	1.07
Недоимка, всего	46710.7	48213.3	51142.8	55851.8	55250.0	53213.4
в % к итогу	100	100	100	100	100	100
из них :						
по налогу на добавленную стоимость	21059.4	19552.8	21101.8	23498.6	21604.5	20104.2
в % к итогу	45.1	40.5	41.3	42.1	39.1	37.8
по налогу на прибыль	12186.9	11744.5	12784.1	14007.7	13900.8	13589.5
в % к итогу	26.1	24.4	25.0	25.1	25.2	25.5
по акцизному налогу	1263.8	1437.8	1275.5	1261.5	1277.4	1303.9
в % к итогу	2.7	3.0	2.5	2.2	2.3	2.5
по земельному налогу	6009.5	6394.9	6283.2	6032.1	7172.8	7129.5
в % к итогу	12.9	13.3	12.3	10.8	13.0	13.4
прочие налоговые недоимки	6191.1	9083.3	9698.2	11051.9	11294.5	11086.3
в % к итогу	13.2	18.8	18.9	19.8	20.4	20.8

Одновременно по состоянию на 1 июля 2000г. переплата по налоговым доходам, включая остатки прошлых лет, составила 17755,1 млн драм, и по сравнению с 1 июнем 2000г. снизилась на 8,6%.