

1.2.4. Շինարարություն

**Բնակարանային շինարարություն:** 2005թ. հունվար-հունիսին հանրապետությունում կազմակերպությունների և բնակչության միջոցների հաշվին շահագործման է հանձնվել 104426 քառ.մ ընդհանուր մակերեսով 264 նոր բնակելի շենք կամ 2004թ. հունվար-հունիսին գործարկված մակերեսի 105.6%-ը: Մասնավորապես.

♦ **կազմակերպությունների միջոցների** հաշվին՝ ք. Երևանում 739 քառ.մ ընդհանուր մակերեսով 2 բնակելի շենք,

♦ **բնակչության միջոցների** հաշվին՝ 103687 քառ.մ ընդհանուր մակերեսով 262 բնակելի շենք, որոնցից, համապատասխանաբար, Աշտարակի տարածաշրջանում՝ 3932 և 20, Արարատի՝ 1370 և 8, Արտաշատի՝ 980 և 8, Մասիսի՝ 1700 և 12, Վաղարշապատի՝ 2360 և 11, Ստեփանավանի՝ 120 և 1, Կոտայքի՝ 2130 և 12, Հրազդանի՝ 160 և 1, Նաիրիի՝ 2130 և 10, Արթիկի՝ 571 և 2, Սիսիանի՝ 882 և 5, ք.Վանաձորում՝ 2352 և 13, ք.Երևանում՝ 85000 քառ.մ և 159 բնակելի շենք:

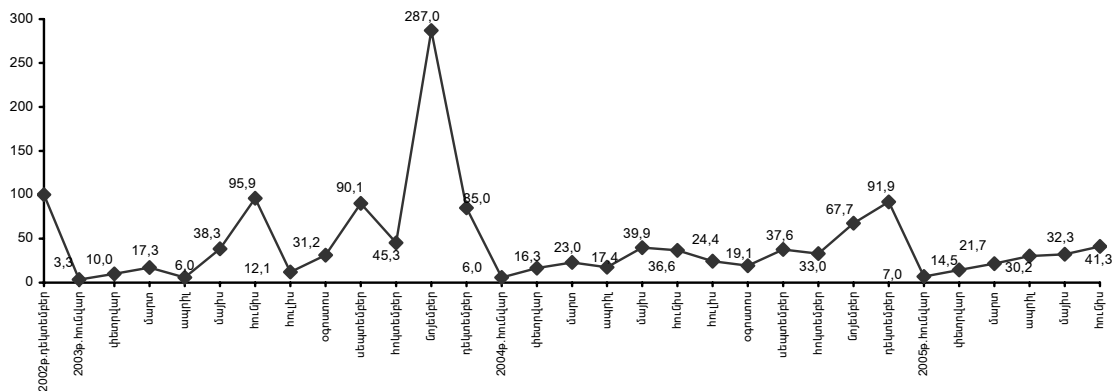
Շահագործման հանձնված բնակելի շենքերի աճի տեմպերը

	2004թ.			2005թ.		
	ընդհանուր մակերեսը, քառ. մետր	2003թ. համապատասխան ժամանակաշրջանի նկատմամբ, %	նախորդ ամսվա (եռամսյակի) նկատմամբ, %	ընդհանուր մակերեսը, քառ. մետր	2004թ. համապատասխան ժամանակաշրջանի նկատմամբ, %	նախորդ ամսվա (եռամսյակի) նկատմամբ, %
Հունվար	4270	179.9	7.1	4971	116.4	7.6
Փետրվար	11593	163.6	2.7անգամ	10310	88.9	2.1անգամ
Մարտ	16349	132.8	141.0	15420	94.3	149.6
<b>I եռամսյակ</b>	<b>32212</b>	<b>148.0</b>	<b>X</b>	<b>30701</b>	<b>95.3</b>	<b>X</b>
Ապրիլ	12321	2.9անգամ	75.4	21470	174.3	139.2
Մայիս	28355	104.2	2.3անգամ	22959	81.0	106.9
Հունիս	26007	38.2	91.7	29296	112.6	127.6
<b>II եռամսյակ</b>	<b>66683</b>	<b>67.0</b>	<b>2.1անգամ</b>	<b>73725</b>	<b>110.6</b>	<b>2.4անգամ</b>
<b>/ կիսամյակ</b>	<b>98895</b>	<b>81.5</b>	<b>X</b>	<b>104426</b>	<b>105.6</b>	<b>X</b>

2005թ. հունիսին շահագործման հանձնված բնակելի շենքերի ընդհանուր մակերեսի 97.5%-ն իրականացվել է բնակչության միջոցների հաշվին (2004թ.՝ 100%):

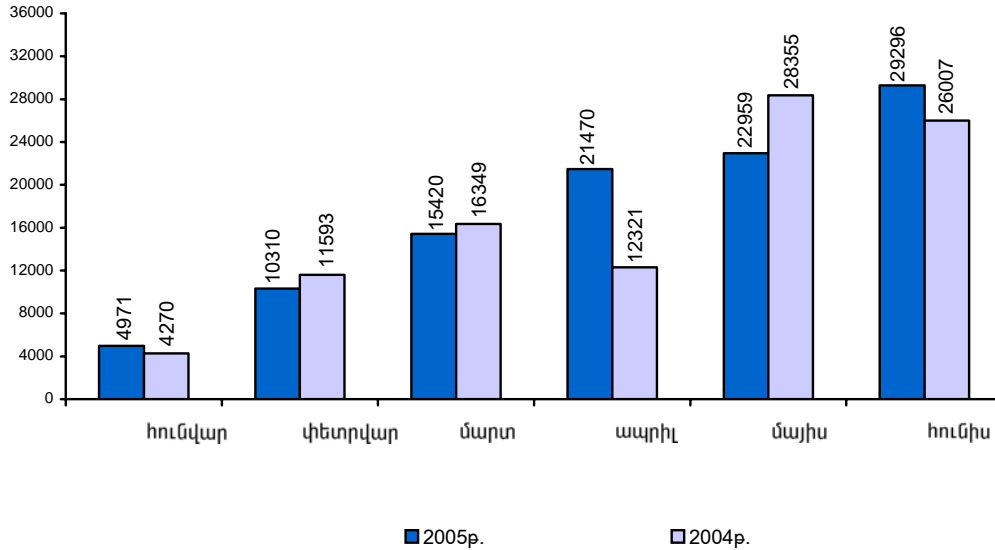
Շահագործման հանձնված բնակելի շենքերի աճի տեմպերը 2002թ. դեկտեմբերի նկատմամբ

(%)



2005 և 2004թթ. շահագործման հանձնված բնակելի շենքերի ընդհանուր մակերեսն ըստ ամիսների

(քառ.մետր)



Հանրապետության մարզերում շահագործման հանձնված բնակելի շենքերի ընդհանուր մակերեսը

	Բնակելի շենքերի ընդհանուր մակերեսը, քառ.մ		2005թ. հունվար-հունիսի 2004թ. հունվար-հունիսի նկատմամբ, %
	2005թ. հունվար-հունիս	2004թ. հունվար-հունիս	
ք.երևան	85739	74207	115.5
Արագածոտն	3932	10100	38.9
Արարատ	4050	2190	184.9
Արմավիր	2360	1978	119.3
Գեղարքունիք	-	405	-
Լոռի	2472	1555	159.0
Կոտայք	4420	2854	154.9
Շիրակ	571	73	7.8անգամ
Սյունիք	882	5293	16.7
Տավուշ	-	240	-
<b>Ընդամենը ՀՀ</b>	<b>104426</b>	<b>98895</b>	<b>105.6</b>

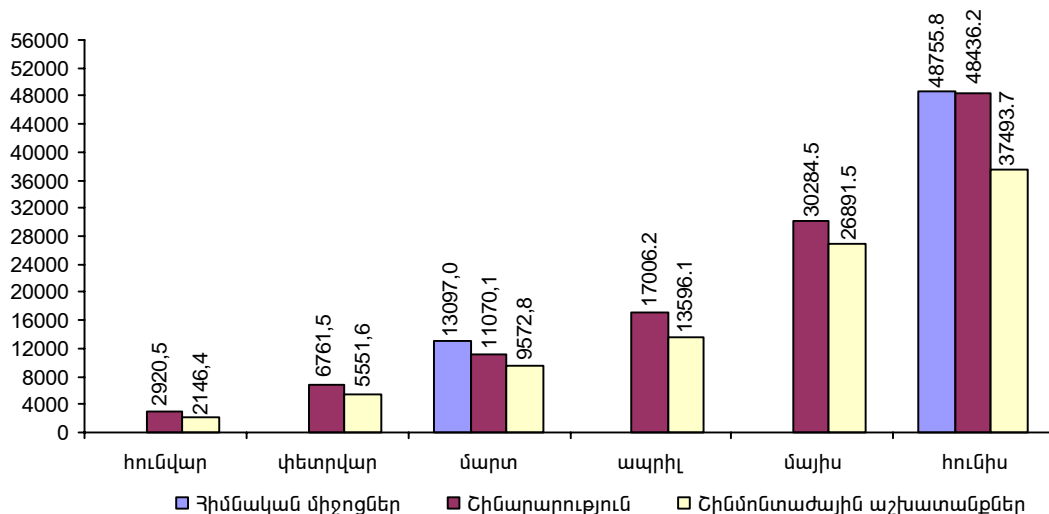
Իրականացված շինարարության ծավալը: 2005թ. հունվար-հունիսին հանրապետությունում իրականացվել է 116479.0 մլն. դրամի շինարարություն, այդ թվում՝ արտադրական նշանակության օբյեկտների գծով՝ 55141.1 մլն. դրամի: Իրականացված շինարարության ծավալում շինմոնտաժային աշխատանքները կազմել են 95252.1 մլն.դրամ, որից արտադրական նշանակության օբյեկտների գծով՝ 35134.0 մլն. դրամ:

**Իրականացված շինարարության հիմնական ցուցանիշներն ըստ ֆինանսավորման աղբյուրների 2005թ. հունվար-հունիսին**

Ֆինանսավորման աղբյուրներ	Հիմնական միջոցների գործարկում, մլն. դրամ (ընթացիկ գներով)	Շինարարություն, մլն. դրամ (ընթացիկ գներով)	այդ թվում շինմոնտաժային աշխատանքներ	Ընդհանուրի նկատմամբ, %			2004թ. համապատասխան ժամանակաշրջանի նկատմամբ, % (համադրելի գներով)		
				հիմնական միջոցների գործարկում	շինարարություն	այդ թվում շինմոնտաժային աշխատանքներ	հիմնական միջոցների գործարկում	շինարարություն	այդ թվում շինմոնտաժային աշխատանքներ
<b>Ընդամենը ՀՀ</b>	<b>61852.8</b>	<b>116479.0</b>	<b>95252.1</b>	<b>100</b>	<b>100</b>	<b>100</b>	<b>127.7</b>	<b>143.0</b>	<b>127.8</b>
<i>այդ թվում ի հաշիվ՝</i>									
պետական բյուջեի	2919.6	4634.8	4513.6	4.7	4.0	4.7	անգամ	161.5	161.5
համայնքների միջոցների	76.6	99.9	99.9	0.1	0.1	0.1	76.9	119.8	116.7
Համաշխարհային բանկի վարկի	2008.6	3850.4	3241.5	3.3	3.3	3.4	177.9	63.5	57.9
մարդասիրական օգնության միջոցների դրամից՝	32.2	1284.3	1284.3	0.1	1.1	1.4	61.0	2.8 անգամ	2.8 անգամ
«Հայաստան» համահայկական հիմնադրամի միջոցների	-	503.6	503.6	-	0.4	0.5	-	4372 անգամ	4261 անգամ
ՄԱԿ-ի միջոցների	-	89.1	89.1	-	0.1	0.1	-	2.5 անգամ	2.4 անգամ
Փախստականների հարցերով Նորվեգական խորհրդի միջոցների	-	43.3	43.3	-	0.0	0.1	-	-	-
հայ Առաքելական եկեղեցու կողմից հանգանակված միջոցների	-	531.9	531.9	-	0.5	0.6	-	158.9	154.9
այլ մարդասիրական օգնության միջոցների	32.2	116.4	116.4	0.1	0.1	0.1	195.8	143.1	139.5
կազմակերպությունների միջոցների	3470.5	28844.9	11169.2	5.6	24.7	11.7	183.6	160.3	94.1
բնակչության միջոցների	53345.3	77764.7	74943.6	86.2	66.8	78.7	121.3	144.4	139.8

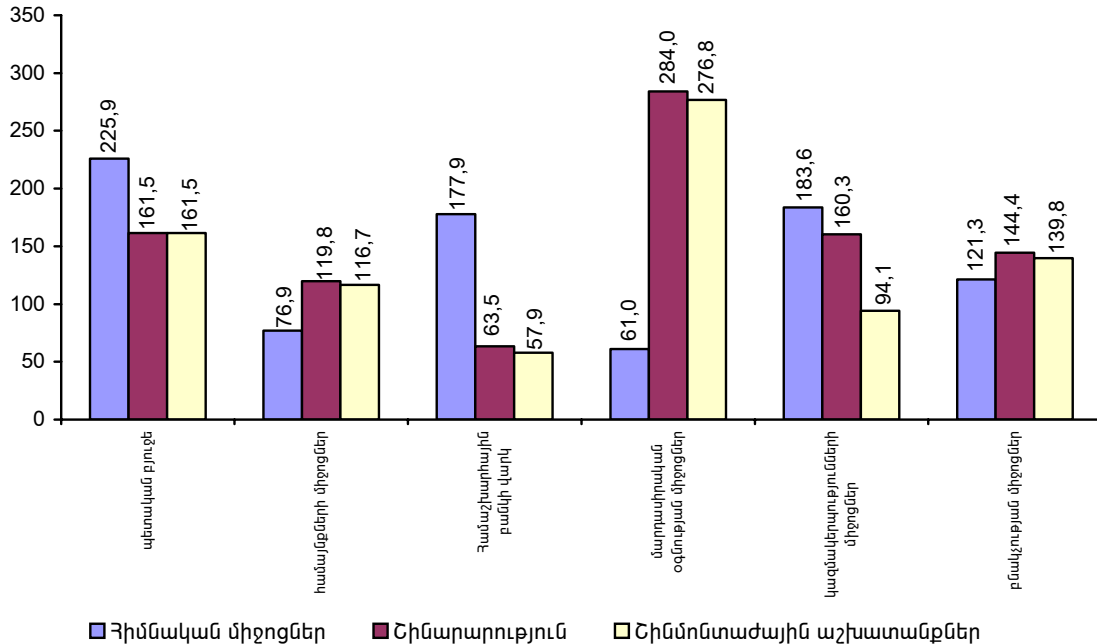
**Իրականացված շինարարության հիմնական ցուցանիշների ծավալները 2005թ. հունվար-հունիսին**

(մլն. դրամ)



Իրականացված շինարարության հիմնական ցուցանիշների ծավալներն ըստ ֆինանսավորման աղբյուրների 2005թ. հունվար-հունիսին 2004թ. հունվար-հունիսի նկատմամբ

(%)



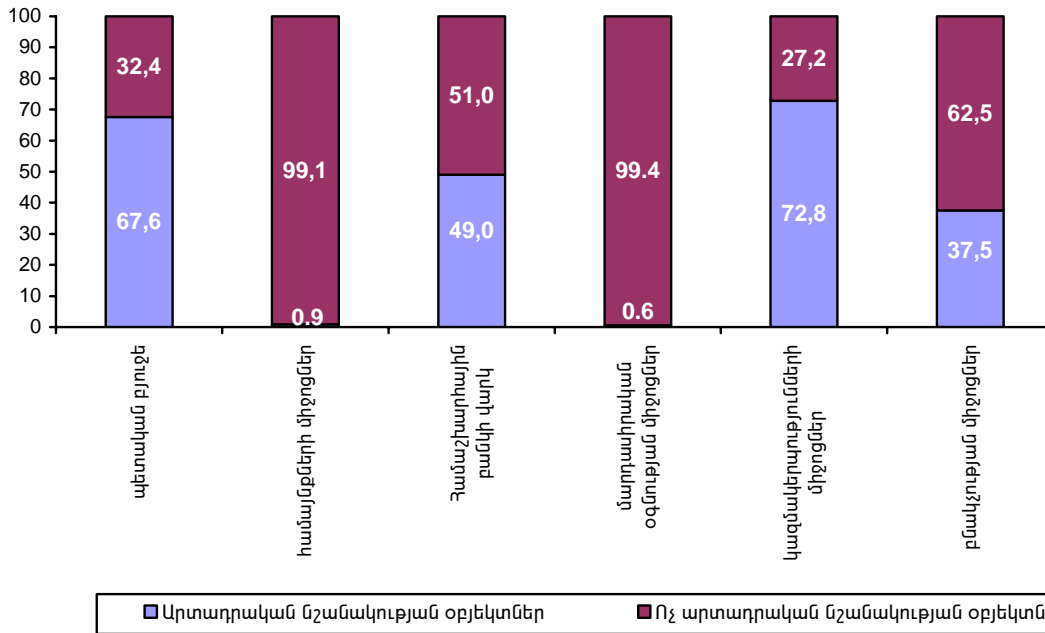
Հանրապետությունում իրականացված արտադրական և ոչ արտադրական նշանակության օբյեկտների շինարարության հիմնական ցուցանիշներն ըստ ֆինանսավորման աղբյուրների 2005թ. հունվար-հունիսին

(ընթացիկ գներով, մլն.դրամ)

	Գործարկվել են հիմնական միջոցներ		Շինարարություն		այդ թվում՝ շինմոնտաժային աշխատանքներ	
	արտադրական նշանակության օբյեկտներ	ոչ արտադրական նշանակության օբյեկտներ	արտադրական նշանակության օբյեկտներ	ոչ արտադրական նշանակության օբյեկտներ	արտադրական նշանակության օբյեկտներ	ոչ արտադրական նշանակության օբյեկտներ
<b>ԸՆԴՀԱՆՈՒՐ ԳՐ</b>	<b>15621.4</b>	<b>46231.4</b>	<b>55141.1</b>	<b>61337.9</b>	<b>35134.0</b>	<b>60118.1</b>
<i>այդ թվում՝ հ հաշիվ</i>						
սկզբնական ցուցիչ	2563.3	356.3	3133.8	1501.0	3019.5	1494.1
համայնքների միջոցների	-	76.6	0.9	99.0	0.9	99.0
Համաշխարհային բանկի վարկի	-	2008.6	1886.5	1963.9	1507.3	1734.2
մարդասիրական օգնության միջոցների	-	32.2	7.7	1276.6	7.7	1276.6
<i>դրանից՝</i>						
«Հայաստան» համահայկական հիմնադրամի միջոցների	-	-	7.7	495.9	7.7	495.9
ՄԱԿ-ի միջոցների	-	-	-	89.1	-	89.1
Փախստականների հարցերով Նորվեգական խորհրդի միջոցների	-	-	-	43.3	-	43.3
հայ Առաքելական եկեղեցու կողմից հանգանակված միջոցների	-	-	-	531.9	-	531.9
այլ մարդասիրական օգնության միջոցների	-	32.2	-	116.4	-	116.4
կազմակերպությունների միջոցների	3159.4	311.1	20985.8	7859.1	4522.8	6646.4
բնակչության միջոցների	9898.7	43446.6	29126.4	48638.3	26075.8	48867.8

Շինարարության ընդհանուր ծավալում արտադրական և ոչ արտադրական նշանակության օբյեկտների տեսակարար կշիռը 2005թ. հունվար-հունիսին ըստ ֆինանսավորման աղբյուրների

(%)



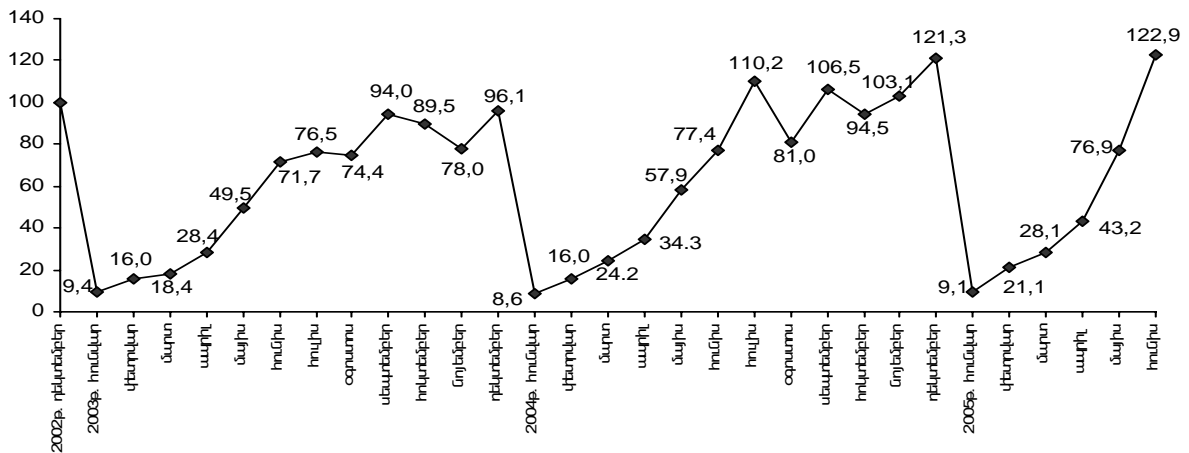
Իրականացված շինարարության ծավալների աճի տեմպերը

	2004			2005		
	Շինարարություն, մլն. դրամ (ընթացիկ գներով)	% (համադրելի գներով)		Շինարարություն, մլն. դրամ (ընթացիկ գներով)	% (համադրելի գներով)	
		2003թ. համապատասխան ժամանակաշրջանի նկատմամբ	նախորդ ամսվա (եռամսյակի) նկատմամբ		2004թ. համապատասխան ժամանակաշրջանի նկատմամբ	նախորդ ամսվա (եռամսյակի) նկատմամբ
Հունվար	2782.1	91.0	8.9	2920.5	105.2	7.5
Փետրվար	5076.5	99.2	186.4	6761.5	132.1	2.3անգամ
Մարտ	7872.1	130.6	151.4	11070.1	115.2	133.2
<b>I եռամսյակ</b>	<b>15730.7</b>	<b>110.7</b>	<b>X</b>	<b>20752.1</b>	<b>122.3</b>	<b>X</b>
Ապրիլ	11137.5	119.7	141.8	17006.2	125.0	153.8
Մայիս	18782.2	115.9	168.8	30284.5	131.7	178.1
Հունիս	25075.7	106.8	133.6	48436.2	157.7	159.8
<b>II եռամսյակ</b>	<b>54995.4</b>	<b>112.3</b>	<b>3.5անգամ</b>	<b>95726.9</b>	<b>142.2</b>	<b>4.6անգամ</b>
<b>I կիսամյակ</b>	<b>70726.1</b>	<b>112.1</b>	<b>X</b>	<b>116479.0</b>	<b>143.0</b>	<b>X</b>

2005թ. հունվար-հունիսին իրականացված 116479.0 մլն. դրամի շինարարությունը 2004թ. հունվար-հունիսի համեմատությամբ աճել է 43%-ով, շինմոնտաժային աշխատանքներինը՝ 27.8%-ով:

Իրականացված շինարարության ծավալի աճի տեմպերը  
2002թ. դեկտեմբերի նկատմամբ

(%)



Շինարարության ծավալներն ըստ տնտեսական գործունեության տեսակների  
2005թ. հունվար-հունիսին

	Հիմնական միջոցների գործարկումը, մլն. դրամ (ընթացիկ գներով)	Շինարարություն, մլն. դրամ (ընթացիկ գներով)		Ընդհանուրի նկատմամբ, %		
		ընդամենը	այդ թվում՝ շինմոնտաժային աշխատանքներ	հիմնական միջոցներ	շինարարություն	այդ թվում՝ շինմոնտաժային աշխատանքներ
<b>Ընդամենը ՀՀ</b>	<b>61852.8</b>	<b>116479.0</b>	<b>95252.1</b>	<b>100</b>	<b>100</b>	<b>100</b>
<i>այդ թվում՝</i>						
գյուղատնտեսություն, որսորդություն և անտառային տնտեսություն	-	2991.8	1740.4	-	2.6	1.8
հանքային արդյունաբերություն	3.8	36.9	33.1	0.0	0.0	0.0
մշակող արդյունաբերություն	3619.1	13248.9	10364.7	5.9	11.4	10.9
էլեկտրաէներգիայի, գազի, ջրի արտադրություն և բաշխում	1012.4	2518.6	2161.6	1.6	2.2	2.3
շինարարություն	-	47.8	47.8	-	0.0	0.1
առևտուր, ավտոմեքենաների, կենցաղային արտադրատեսակների և անձնական օգտագործման իրերի նորոգում	8304.0	18973.4	16624.9	13.4	16.3	17.5
հյուրանոցներ և ռեստորաններ	3.4	300.9	299.7	0.0	0.3	0.3
տրանսպորտ և կապ	2682.1	17323.7	4161.5	4.3	14.9	4.4
ֆինանսական գործունեություն անշարժ գույքի հետ կապված գործառնություններ, վարձակալում և սպառողների ծառայությունների մատուցում	61.4	420.1	99.9	0.1	0.4	0.1
անշարժ գույքի հետ կապված գործառնություններ, վարձակալում և սպառողների ծառայությունների մատուցում	40597.1	44556.2	44144.3	65.6	38.2	46.3
պետական կառավարում	-	2151.4	1945.7	-	1.8	2.0
կրթություն	675.9	1619.8	1615.5	1.1	1.4	1.7
առողջապահություն և սոցիալական ծառայությունների մատուցում	25.9	24.5	24.5	0.1	0.0	0.0
կոմունալ, սոցիալական և անհատական ծառայությունների մատուցում	4867.7	12265.0	11988.5	7.9	10.5	12.6

**Շինարարության հիմնական ցուցանիշներն ըստ մարզերի 2005թ. հունվար-հունիսին**

	Հիմնական միջոցների գործարկումը, մլն. դրամ (ընթացիկ գներով)	Շինարարություն, մլն.դրամ (ընթացիկ գներով)		Ընդհանուրի նկատմամբ, %		
		ընդամենը	այդ թվում՝ շինմունտաժային աշխատանքներ	հիմնական միջոցներ	շինարարություն	այդ թվում՝ շինմունտաժային աշխատանքներ
ք.երևան	53071.7	102573.3	83098.3	85.8	88.1	87.2
Արագածոտն	657.6	952.3	939.8	1.1	0.8	1.0
Արարատ	797.5	919.2	898.0	1.3	0.8	0.9
Արմավիր	408.7	1333.8	1325.7	0.7	1.1	1.4
Գեղարքունիք	391.9	372.8	361.2	0.6	0.3	0.4
Լոռի	873.2	1136.9	1116.0	1.4	1.0	1.2
Կոտայք	2581.0	2911.3	2842.1	4.2	2.5	3.0
Շիրակ	304.1	921.0	590.0	0.5	0.8	0.6
Սյունիք	1951.9	2834.5	1596.8	3.2	2.4	1.7
Վայոց ձոր	277.4	1511.8	1478.4	0.4	1.3	1.5
Տավուշ	537.8	1012.1	1005.8	0.8	0.9	1.1
<b>Ընդամենը ՀՀ</b>	<b>61852.8</b>	<b>116479.0</b>	<b>95252.1</b>	<b>100</b>	<b>100</b>	<b>100</b>

**Վերանորոգման և վերականգնողական աշխատանքներ:** 2005թ. հունվար-հունիսին հանրապետությունում *Համաշխարհային բանկի վարկի* հաշվին վերանորոգվել է 9632 աշակերտական տեղով 14 հանրակրթական դպրոց, այդ թվում՝ Մարտունու տարածաշրջանում՝ 1340 և 2, Մասիսի՝ 750 և 1, Արմավիրի՝ 235 և 1, Բաղրամյանի՝ 784 և 2, Կոտայքի՝ 2096 և 2, Հրազդանի՝ 960 և 1, ք.Գյումրիում՝ 350 և 1 և ք. Երևանում՝ 3117 աշակերտական տեղով 4 հանրակրթական դպրոց:

**Հիմնական միջոցների գործարկում:** 2005թ. հունվար-հունիսին գործարկվել են 61852.8 մլն. դրամի հիմնական միջոցներ, այդ թվում արտադրական նշանակության օբյեկտների գծով 15621.4 մլն. դրամ:

**Շինարարական աշխատանքների ծավալներն ըստ աշխատողների թվաքանակով որոշվող չափերի 2005թ. հունվար-հունիսին**

	Շինարարական կազմակերպությունների քանակը	Աշխատողների միջին ցուցակային թվաքանակը, մարդ	Շինմունտաժային աշխատանքների ծավալը, ընթացիկ գներով, մլն դրամ <sup>1</sup>
<b>Ընդամենը</b>	<b>550</b>	<b>11272</b>	<b>21592.5</b>
<i>այդ թվում՝</i>			
մինչև 5 մարդ, գերփոքր	237	477	1564.9
6-25 մարդ, փոքր	221	2831	4143.2
26-50 մարդ, միջին	38	1372	2513.6
51 և ավելի մարդ, խոշոր	54	6592	13370.8

**Շինարարությունն աղետի գոտում**

**Բնակարանային շինարարություն:** 2005թ. հունվար-հունիսին *երկրաշարժից տուժած* քաղաքներում և գյուղական վայրերում բնակչության միջոցների հաշվին շահագործման է հանձնվել 3043 քառ.մ ընդհանուր մակերեսով 16 նոր բնակելի շենք կամ հանրապետությունում գործարկված մակերեսի 2.9%-ը:

<sup>1</sup> Առանց բնակչության միջոցներով իրականացված աշխատանքների ծավալի:

Շահագործման հանձնված բնակելի շենքերի աճի տեմպերն աղետի գոտում

	Ընդհանուր մակերեսը, քառ. մետր	2004		Ընդհանուր մակերեսը, քառ. մետր	2005	
		2003թ. համապատասխան ժամանակաշրջանի նկատմամբ, %	նախորդ ամսվա (եռամսյակի) նկատմամբ, %		2004թ. համապատասխան ժամանակաշրջանի նկատմամբ, %	նախորդ ամսվա (եռամսյակի) նկատմամբ, %
Հունվար	132	37.3	9.1	1031	7.8անգամ	7.8
Փետրվար	193	3.9	146.2	160	82.9	15.5
Մարտ	261	8.7	135.2	180	67.0	112.5
<b>I եռամսյակ</b>	<b>586</b>	<b>7.0</b>	<b>X</b>	<b>1371</b>	<b>2.3անգամ</b>	<b>X</b>
Ապրիլ	601	131.8	2.3անգամ	-	-	-
Մայիս	99	24.1	16.5անգամ	869	8.8անգամ	-
Հունիս	582	1.2	5.9անգամ	803	138.0	92.4
<b>II եռամսյակ</b>	<b>1282</b>	<b>2.7</b>	<b>2.2անգամ</b>	<b>1672</b>	<b>130.4</b>	<b>122.0</b>
<b>I կիսամյակ</b>	<b>1868</b>	<b>3.3</b>	<b>X</b>	<b>3043</b>	<b>162.9</b>	<b>X</b>

2005թ. հունիսին շահագործման հանձնված բնակելի շենքերի ընդհանուր մակերեսի 100%-ն իրականացվել է բնակչության միջոցների հաշվին (2004թ.՝ 100%):

**Իրականացված շինարարության ծավալը:** Հանրապետության աղետի գոտում 2005թ. հունվար-հունիսին բնակելի շենքերի, սոցիալական և արտադրական նշանակության օբյեկտների շինարարության, վերականգնման և վերանորոգման համար ֆինանսավորման բոլոր աղբյուրների հաշվին իրականացվել է 3332.7 մլն.դրամի շինարարություն կամ հանրապետությունում շինարարության ընդհանուր ծավալի 2.9%-ը, այդ թվում արտադրական նշանակության օբյեկտների շինարարության գծով՝ 2293.9 մլն. դրամ (4.2%):

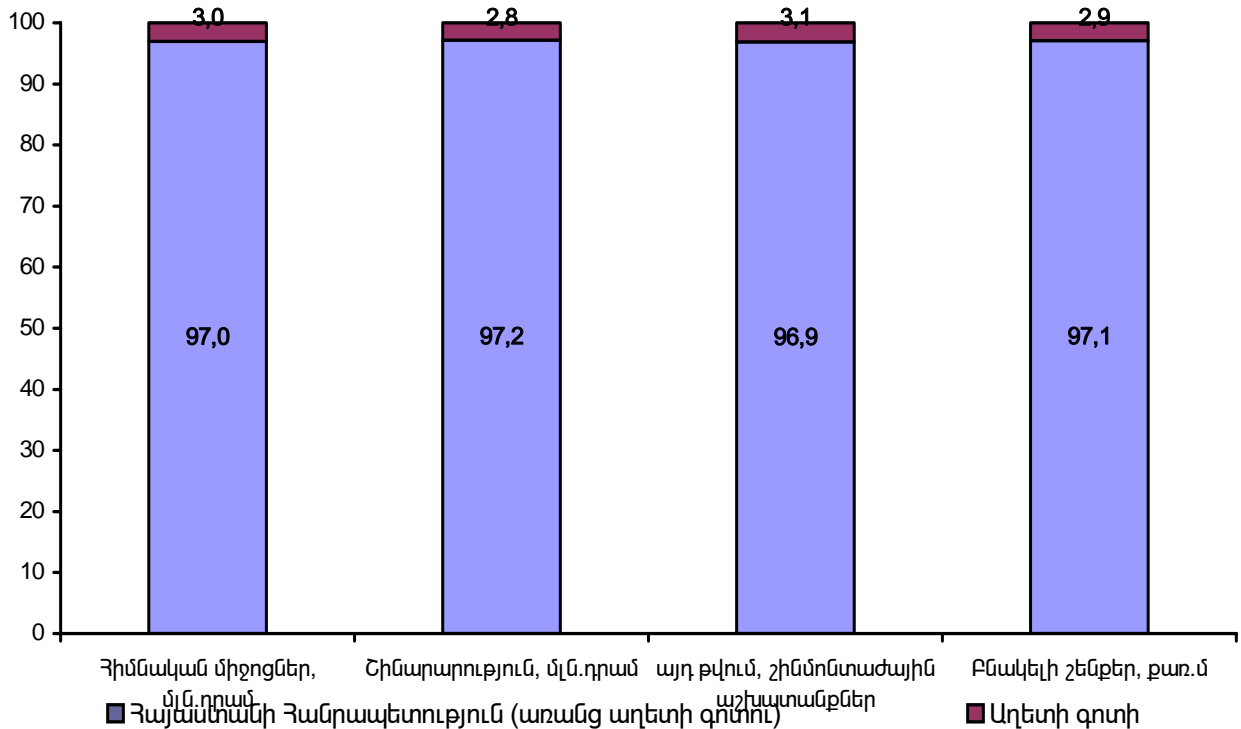
**ՀՀ աղետի գոտում իրականացված շինարարության հիմնական ցուցանիշներն ըստ ֆինանսավորման աղբյուրների 2005թ. հունվար-հունիսին**

	Հիմնական միջոցների գործարկումը, մլն. դրամ (ընթացիկ գներով)	Շինարարություն, մլն. դրամ (ընթացիկ գներով)		Ընդհանուրի նկատմամբ, %		
		ընդամենը	այդ թվում՝ շինմոնտաժային աշխատանքներ	հիմնական միջոցներ	շինարարություն	այդ թվում՝ շինմոնտաժային աշխատանքներ
<b>Ընդամենը</b>	<b>1846.7</b>	<b>3332.7</b>	<b>2972.4</b>	<b>100</b>	<b>100</b>	<b>100</b>
<i>այդ թվում ի հաշիվ.</i>						
պետական բյուջեի	1124.7	1480.7	1480.7	60.9	44.4	49.8
համայնքների միջոցների	22.3	11.0	11.0	1.2	0.3	0.4
Համաշխարհային բանկի վարկի	191.3	198.8	198.8	10.4	6.0	6.7
մարդասիրական օգնության միջոցների	-	204.5	204.5	-	6.1	6.9
<i>դրանից.</i>						
«Հայաստան» համահայկական հիմնադրամի միջոցների	-	111.1	111.1	-	3.3	3.7
ՄԱԿ-ի միջոցների	-	53.7	53.7	-	1.6	1.8
հայ Առաքելական եկեղեցու կողմից հանգանակված միջոցների	-	38.8	38.8	-	1.2	1.3
այլ մարդասիրական օգնության միջոցների	-	0.9	0.9	-	0.0	0.1
կազմակերպությունների միջոցների	122.0	346.2	314.9	6.6	10.4	10.6
բնակչության միջոցների	386.4	1091.5	762.5	20.9	32.8	25.6



Շինարարության հիմնական ցուցանիշների կառուցվածքում աղետի գոտու տեսակարար կշիռը 2005թ. հունվար-հունիսին

(%)



ՀՀ աղետի գոտու շինարարության հիմնական ցուցանիշներն ըստ մարզերի 2005թ. հունվար-հունիսին

(ընթացիկ գներով, մլն. դրամ)

	Հիմնական միջոցների գործարկումը, մլն. դրամ (ընթացիկ գներով)	Շինարարություն, մլն. դրամ (ընթացիկ գներով)		Ընդհանուրի նկատմամբ, %		
		ընդամենը	այդ թվում՝ շինմոնտաժային աշխատանքներ	հիմնական միջոցներ	շինարարություն	այդ թվում՝ շինմոնտաժային աշխատանքներ
Արագածոտն	131.6	262.7	260.6	7.1	7.9	8.8
Լոռի	873.2	1136.9	1116.0	47.3	34.1	37.6
Շիրակ	304.1	921.0	590.0	16.5	27.6	19.8
Տավուշ	537.8	1012.1	1005.8	29.1	30.4	33.8
<b>Ընդամենը ՀՀ աղետի գոտի</b>	<b>1846.7</b>	<b>3332.7</b>	<b>2972.4</b>	<b>100</b>	<b>100</b>	<b>100</b>