

1.4. Աշխատանքի շուկայի ցուցանիշներ

1.4.1. Զբաղվածություն

Տնտեսապես ակտիվ բնակչության միջին թվաքանակը 2005թ. հունվար-հունիսին հանրապետությունում, ըստ գնահատման, կազմել է 1210.6 հազ. մարդ, որոնց 91.4%-ը կամ 1106.7 հազ. մարդ զբաղված են եղել տնտեսության մեջ, իսկ 8.6%-ը կամ 103.9 հազ. մարդ (միջինը ժամանակաշրջանի համար) չեն ունեցել աշխատանք, գրանցվել են ՀՀ աշխատանքի և սոցիալական հարցերի նախարարության «ՀՀ զբաղվածության ծառայություն» գործակալությունում և ստացել գործազուրկի կարգավիճակ:

Տնտեսապես ակտիվ բնակչության կառուցվածքի փոփոխությունը հունվար-հունիսին¹

	Տնտեսապես ակտիվ բնակչությունը		այդ թվում՝			
	ընդամենը, հազ. մարդ	նրանցից՝ կանայք, %	զբաղվածության մակարդակը, %		պաշտոնական գործազրկության մակարդակը, %	
			ընդամենը	նրանցից՝ կանանց ²	ընդամենը	նրանցից՝ կանանց ²
2004թ.	1225.8	49.6	90.4	42.9	9.6	6.6
2005թ.	1210.6	49.5	91.4	43.4	8.6	6.0

Զբաղվածության և պաշտոնական գործազրկության մակարդակն ըստ սեռի հունվար-հունիսին³

	Զբաղվածության մակարդակը, %		Պաշտոնական գործազրկության մակարդակը, %	
	տղամարդ	կին	տղամարդ	կին
2004թ.	94.1	86.6	5.9	13.4
2005թ.	95.0	87.8	5.0	12.2

2005թ. տարեսկզբից գործազուրկի կարգավիճակ ստացել են 8.1 հազ. մարդ, նրանցից 3.5 հազարը՝ հունիսին, հաշվառումից հանվել են 19.8 հազ. մարդ, որոնցից միայն 3.0 հազարը կամ 15.2%-ը՝ ՀՀ աշխատանքի և սոցիալական հարցերի նախարարության «ՀՀ զբաղվածության ծառայություն» գործակալության միջնորդությամբ աշխատանքով ապահովվելու հետևանքով:

Աշխատուժի առաջարկն ըստ ամիսների, 2005թ.⁴

(ամսվա վերջի դրությամբ)

	Աշխատանք փնտրողների թվաքանակը		նրանցից՝ չզբաղվածներ		նրանցից՝ գործազուրկներ	
	ընդամենը, հազ. մարդ	2004թ. նկատմամբ, %	ընդամենը, հազ. մարդ	2004թ. նկատմամբ, %	ընդամենը, հազ. մարդ	2004թ. նկատմամբ, %
Հունվար	139.8	94.3	135.7	92.4	106.7	90.3
Փետրվար	138.9	93.0	134.9	91.1	106.3	89.6
Մարտ	138.3	92.4	134.2	90.5	106.0	89.6

¹ Գնահատական:

² Կանանց զբաղվածության և գործազրկության մակարդակները հաշվարկված է ընդամենը տնտեսապես ակտիվ բնակչության նկատմամբ:

³ Զբաղվածության և գործազրկության մակարդակները հաշվարկված է համապատասխան սեռի տնտեսապես ակտիվ բնակչության նկատմամբ:

⁴ ՀՀ աշխատանքի և սոցիալական հարցերի նախարարության «ՀՀ զբաղվածության ծառայություն» գործակալության տվյալներով:

	Աշխատանք փնտրողների քվաքանակը		նրանցից՝ չգրադվածներ		նրանցից՝ գործազուրկներ	
	ընդամենը, հազ. մարդ	2004թ. նկատմամբ, %	ընդամենը, հազ. մարդ	2004թ. նկատմամբ, %	ընդամենը, հազ. մարդ	2004թ. նկատմամբ, %
Ապրիլ	135.8	91.1	130.9	88.8	103.2	88.0
Մայիս	132.7	89.7	126.4	86.5	98.6	85.0
Հունիս	130.0	87.8	122.0	83.8	97.0	84.3

Աշխատուժի առաջարկն ըստ հանրապետության մարզերի 2005թ. հունիսի վերջի դրությամբ¹

	Աշխատանք փնտրողներ		նրանցից՝ գործազուրկներ			
	ընդամենը, հազ. մարդ	2004թ. նկատմամբ, %	ընդամենը, հազ. մարդ	որից՝ կանայք	2004թ. նկատմամբ, %	
					ընդամենը	որից՝ կանայք
ք. Երևան	28.7	89.1	24.9	17.9	88.9	91.3
Արագածոտն	2.8	112.0	1.3	0.9	92.9	100.0
Արարատ	5	92.6	3.3	2.4	84.6	85.7
Արմավիր	6.1	72.6	3.6	2.1	66.7	63.6
Գեղարքունիք	8.1	95.3	4.8	3.2	85.7	91.4
Լոռի	26.9	96.8	20.7	13.3	94.1	89.3
Կոտայք	7.3	93.6	5	3.7	90.9	97.4
Շիրակ	24.1	77.2	18.1	14.4	72.7	73.5
Սյունիք	13	79.8	10.6	6.6	80.3	81.5
Վայոց ձոր	2.4	100.0	1.4	1.0	82.4	83.3
Տավուշ	5.6	100.0	3.3	2.2	94.3	95.7
Ընդամենը ԴԴ	130.0	87.8	97.0	68.3	84.3	85.4

Աշխատուժի նկատմամբ գործատուների պահանջարկն ըստ մասնագիտությունների 2005թ. հունիսի վերջի դրությամբ¹

Մասնագիտությունների անվանումը	Ընդամենը	որից՝ անսվա վերջի դրությամբ
Ազատ աշխատատեղեր	1319	1012
Ծառայողներ, ընդամենը	416	350
<i>նրանցից՝</i>		
տնտեսագետ	7	1
ինժեներ	11	10
բժիշկ	201	187
մանկավարժ	50	47
իրավաբան	1	1
գյուղատնտես	-	-
այլ մասնագետներ	146	104
Բանվորներ, ընդամենը	903	662
<i>նրանցից՝</i>		
խառատ	25	17
փականագործ	26	13
մեխանիկ	6	3
էլեկտրիկ	7	6
ատաղձագործ	5	4
վարորդ	34	26
եռակցող	19	12
կոշկագործ	-	-
կարող, մանող, գործող, ջուլիակ	89	55
բանվորական այլ մասնագիտություններ	308	209
մասնագիտություն չպահանջող աշխատատեղեր	384	317

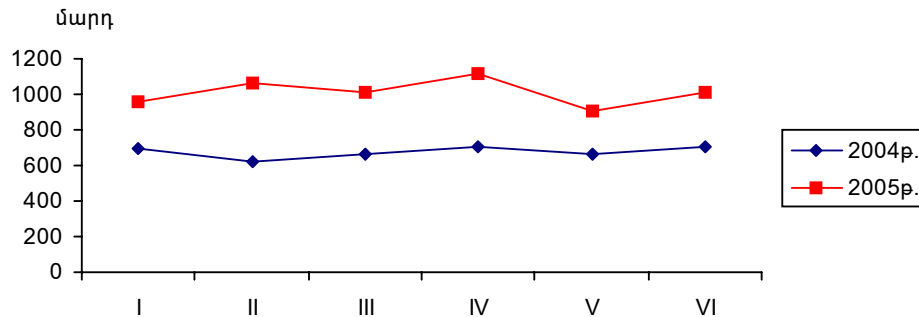
¹ԴԴ աշխատանքի և սոցիալական հարցերի նախարարության «ԴԴ զբաղվածության ծառայություն» գործակալության տվյալներով:

Թափուր աշխատատեղերի ծանրաբեռնվածության դինամիկան ըստ ամիսների¹, 2005թ.

(ամսվա վերջի դրությամբ)

	Աշխատուժի նկատմամբ գործատուների պաշտոնապես ներկայացրած պահանջարկը, մարդ	Չգբաղվածների թվաքանակը մեկ թափուր աշխատատեղի հաշվով	
		մարդ	%
		նախորդ ամսվա նկատմամբ	նախորդ տարվա նույն ամսվա նկատմամբ
Հունվար	956	142	63.7
Փետրվար	1058	127	89.4
Մարտ	1011	133	104.7
Ապրիլ	1118	117	88.0
Մայիս	905	140	119.7
Հունիս	1012	121	86.4

Աշխատուժի նկատմամբ գործատուների պաշտոնապես ներկայացրած պահանջարկն ըստ ամիսների



2005թ. հունիսին պաշտոնապես գրանցված գործազուրկներից կանայք կազմել են 70.4%՝ մայիսի համեմատ աճելով 0.2%-ով, իսկ 2004թ. նկատմամբ՝ 0.9%-ով:

Պաշտոնապես գրանցված գործազուրկներն ըստ սեռի, տարիքային և կրթական կազմի, 2005թ. հունիսի վերջի դրությամբ¹

	Ընդամենը, հազ. մարդ	Ընդամենի նկատմամբ, %	նրանցից՝			
			կանայք, հազ. մարդ	կանանց ընդամենի նկատմամբ, %	գյուղական վայրերում ապրողներ, հազ. մարդ	գյուղական վայրերում ապրողների ընդամենի նկատմամբ, %
Գործազուրկներ ըստ տարիքի.	97.0	100	68.3	100	6.4	100
մինչև 18 տարեկան	0.1	0.1	0.0	0.0	0.0	0.0
18 - 22	1.2	1.2	0.8	1.2	0.2	3.1
23 - 30	15.3	15.8	10.4	15.2	1.2	18.8
31 - 50	66.8	68.9	47.9	70.1	4.3	67.2
51 և բարձր	13.6	14.0	9.2	13.5	0.7	10.9
կրթությամբ.						
բարձրագույն	13.5	13.9	8.8	12.9	0.5	7.8

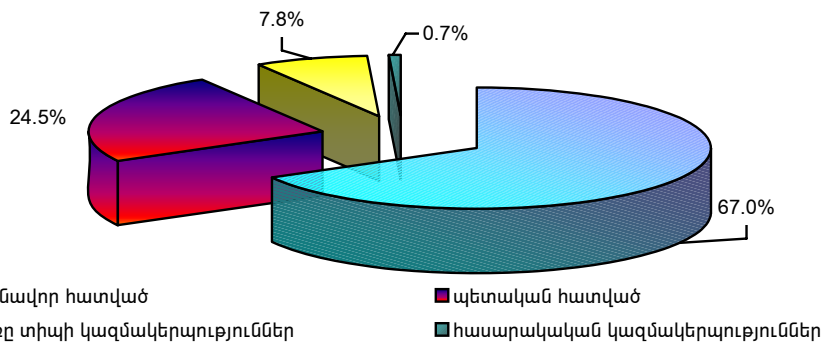
¹ ՀՀ աշխատանքի և սոցիալական հարցերի նախարարության «ՀՀ զբաղվածության ծառայություն» գործակալության տվյալներով:

	Ընդամենը, հազ. մարդ	Ընդամենի նկատմամբ, %	Նրանցից՝			
			կանայք, հազ.մարդ	կանանց ընդամենի նկատմամբ, %	գյուղական վայրերում ապրողներ, հազ. մարդ	գյուղական վայրերում ապրողների ընդամենի նկատմամբ, %
միջնակարգ մասնագիտական	24.8	25.6	17.1	25.0	1.5	23.4
ընդհանուր միջնակարգ	52.2	53.8	38.9	57.0	2.9	45.3
թերի միջնակարգ	6.5	6.7	3.5	5.1	1.5	23.5

Աշխատանք փնտրող անձանց աշխատանքի տեղավորումը, 2005թ. հունիսի վերջի դրությամբ¹

	Ընդամենը հազ. մարդ	Նրանցից՝ կանայք, %	Ապահովվել են աշխատանքով		Նրանցից՝ կանայք
			ընդամենը հազ. մարդ	աշխատանք փնտրողների նկատմամբ, %	
Աշխատանք փնտրողներ	130.0	65.3	3.8	2.9	55.6
որից՝ չգբաղվածներ	122.0	67.1	3.7	3.0	56.1
<i>Նրանցից՝</i>					
գործազուրկներ	97.0	70.4	3.0	3.1	57.7
կենսաթոշակառուներ	2.0	56.9	0.0	1.5	44.8
<i>Նրանցից՝ հաշմանդամներ</i>	1.3	46.3	0.0	1.4	38.9
մինչև 1 տարի աշխատանքային ստաժ ունեցողներ	2.0	54.9	0.1	4.9	36.7
առաջին անգամ աշխատանք փնտրողներ	21.0	53.5	0.5	2.4	51.1
որից՝ ուսումնական հաստա- տությունների շրջանավարտներ	3.0	59.5	0.0	1.2	58.3

Աշխատանքի տեղավորվածներն ըստ տնտեսության հատվածների¹



¹ ՀՀ աշխատանքի և սոցիալական հարցերի նախարարության «ՀՀ զբաղվածության ծառայություն» գործակալության տվյալներով:

Աշխատանքով ապահովված նախկին գործազուրկների բաշխումն ըստ աշխատանք փնտրելու տևողության ժամանակաշրջանը վերջի դրությամբ¹

	Նախկին գործազուրկներ, հազ. մարդ	ըստ աշխատանք փնտրելու տևողության, %				Ավարտված գործազրկության միջին տևողությունը, ամիս		
		մինչև 3 ամիս	3 - 6 ամիս	6 - 12 ամիս	1 տարի և ավելի	ընդամենը	կին	տղամարդ
2004թ.								
Հունվար-մարտ	1.6	3.9	8.1	16.4	71.6	14.8	14.7	14.9
Հունվար-հունիս	3.4	5.1	6.4	12.9	75.6	15.1	14.8	15.5
Հունվար-սեպտեմբեր	4.9	4.6	6.4	12.6	76.4	15.3	15.0	15.5
Հունվար-դեկտեմբեր	6.3	4.9	6.4	12.9	75.8	15.2	14.9	15.4
2005թ.								
Հունվար-մարտ	1.4	6.0	4.9	12.5	76.6	15.2	15.1	15.4
Հունվար-հունիս	3.0	5.1	5.4	11.0	78.5	15.4	15.4	15.5

Գործազուրկների թվաքանակի փոփոխությունն ըստ աշխատանք փնտրելու տևողության հունիսի վերջի դրությամբ¹

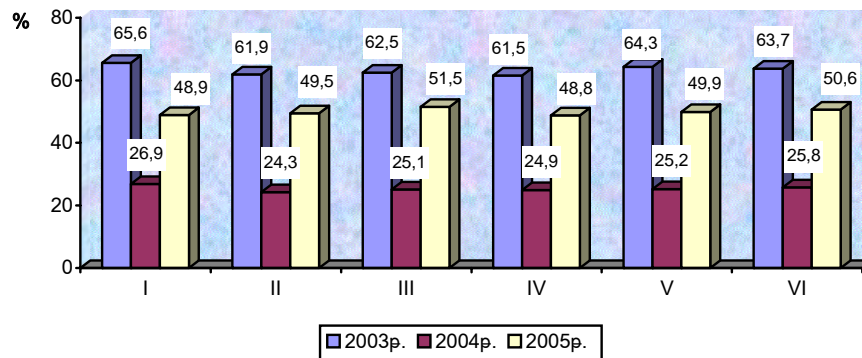
	Գործազուրկներ, հազ. մարդ	ըստ աշխատանք փնտրելու տևողության, %				Անավարտ գործազրկության միջին տևողությունը, ամիս		
		մինչև 3 ամիս	3 - 6 ամիս	6 - 12 ամիս	1 տարի և ավելի	ընդամենը	կին	տղամարդ
2004թ.	115.1	3.6	6.6	8.7	81.1	15.7	15.8	15.5
2005թ.	97.0	4.4	6.9	8.7	80.0	15.6	15.6	15.5

Գործազրկության նպաստի միջին չափն ըստ ամիսների¹

(ամսվա վերջի դրությամբ)

	Նպաստառու գործազուրկների թվաքանակը, հազ. մարդ		Գործազրկության նպաստի միջին չափը, դրամ	
	2004	2005	2004	2005
Հունվար	5.4	3.5	3503	6363
Փետրվար	5.9	4.1	3154	6438
Մարտ	6.2	4.9	3267	6696
Ապրիլ	6.2	5.7	3236	6349
Մայիս	6.1	6.9	3276	6481
Հունիս	5.9	6.3	3351	6574

Գործազրկության նպաստի և սահմանված նվազագույն աշխատավարձի հարաբերակցությունն ըստ ամիսների



¹ ՀՀ աշխատանքի և սոցիալական հարցերի նախարարության «ՀՀ զբաղվածության ծառայություն» գործակալության տվյալներով:

Պաշտոնական գործազրկության մակարդակն ըստ ամիսների¹

(ամսվա միջինը, գնահատական, %)

	2004	2005
Հունվար	9.8	9.0
Փետրվար	9.8	8.9
Մարտ	9.8	8.9
Ապրիլ	9.4	8.5
Մայիս	9.3	8.2
Հունիս	9.3	8.0

Պաշտոնական գործազրկության մակարդակն ըստ սեռի¹

(ժամանակաշրջանի միջինը, գնահատական, %)

	Ընդամենը	այդ թվում՝	
		տղամարդ	կին
2004թ.			
Հունվար-մարտ	9.8	6.1	13.7
Հունվար-հունիս	9.6	5.9	13.4
2005թ.			
Հունվար-մարտ	8.9	5.3	12.7
Հունվար-հունիս	8.6	5.0	12.2

¹ ՀՀ աշխատանքի և սոցիալական հարցերի նախարարության «ՀՀ զբաղվածության ծառայություն» գործակալության տվյալներով: