

5.20. Քաղաքային հողերը և կանաչապատ տարածքները 2004 թվականին

Ըստ հանրապետության քաղաքային համայնքների կանաչապատումն իրականացնող կազմակերպություններից ստացված վիճակագրական հաշվետվությունների ամփոփ տվյալների, 2005թ. հունվարի 1-ի դրությամբ քաղաքային հողերի ընդհանուր մակերեսը քաղաքի սահմանագծում կազմել է 63629 հա:

Քաղաքային հողերը քաղաքի սահմանագծում, ըստ մարզերի քաղաքների ամփոփների, 2004թ.

	Քաղաքային հողերի ընդհանուր մակերեսը քաղաքի սահմանագծում, հա	այդ թվում՝		Փողոցներին կից ծառատնկված շերտերի ընդհանուր երկարությունը (ըստ փողոցների առանցքի), կմ
		կառուցապատված	քաղաքային օգտահողեր	
ք.Երևան*	22659	1120.0
Արագածոտն	1891	1776	115	31.2
Արարատ	3596	1118	2478	60.5
Արմավիր	1977	1632	345	108.8
Գեղարքունիք	5551	2879	2672	115.3
Լոռի	8266	5298	2968	148.5
Կոտայք	4758	2702	2056	272.6
Շիրակ	6059	3291	2768	247.8
Սյունիք	5810	3131	2679	111.5
Վայոց ձոր	1331	760	571	45.8
Տավուշ	1731	1083	648	31.6
ԸՆԴԱՄՆԵՐ ԳԳ	63629	2293.6

* Երևան քաղաքի վերաբերյալ համապատասխան տվյալների բացակայությունը հետևանք է քաղաքի քարտեզագրման աշխատանքների վերջնական արդյունքների բացակայության:

Քաղաքային համայնքների կանաչ զանգվածների ընդհանուր մակերեսն ըստ մարզերի քաղաքների ամփոփների, 2004թ.

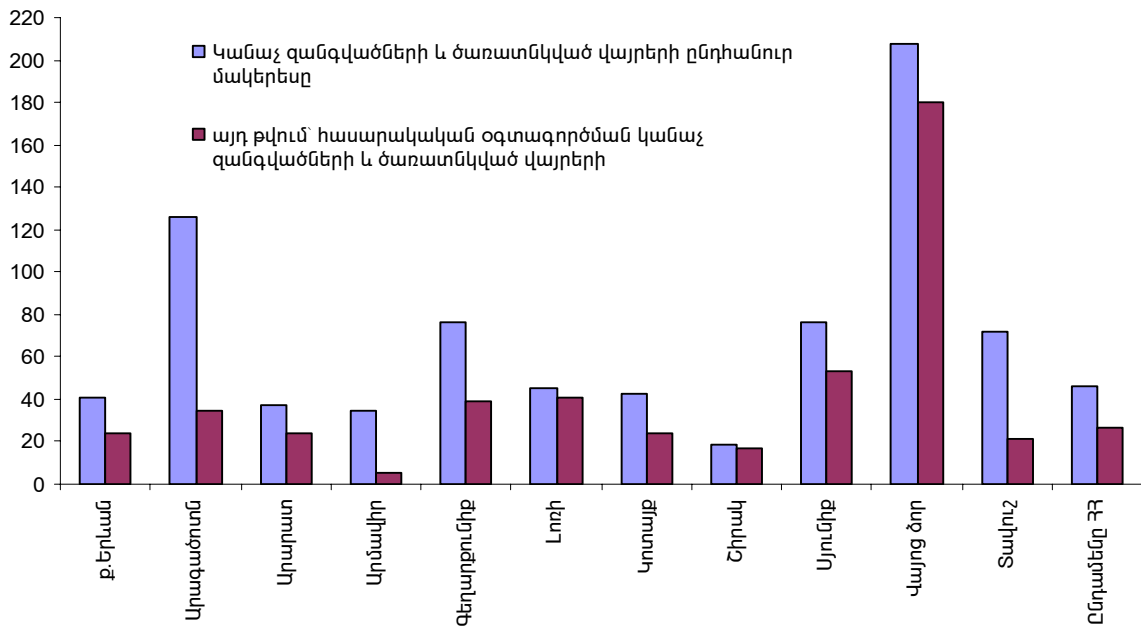
(հա)

	Կանաչ զանգվածների և ծառատնկված վայրերի ընդհանուր մակերեսը քաղաքի սահմանագծում	այդ թվում՝ հասարակական օգտագործման կանաչ զանգվածներ և ծառատնկված վայրեր	որից՝		
			մշակույթի և հանգստի, մանկական, բուսաբանական, կենդարանական և այլ այգիներ ու պուրակներ	անտառներ և պաշտպանական գոտիներ	մարզադաշտեր
ք.Երևան	4469	2630	681	821	22
Արագածոտն	414	115	97	10	6
Արարատ	295	191	104	62	17
Արմավիր	344	45	16	21	8
Գեղարքունիք	603	308	78	172	13
Լոռի	748	694	187	448	22
Կոտայք	663	376	97	65	13
Շիրակ	334	296	250	-	20
Սյունիք	788	553	103	425	12
Վայոց ձոր	403	349	31	165	5
Տավուշ	363	108	43	56	9
ԸՆԴԱՄՆԵՐ ԳԳ	9424	5665	1687	2245	147

5.ՍՈՑԻԱԼ-ԺՈՂՈՎՐԴԱԳՐԱԿԱՆ ՑՈՒՑԱՆԻՇՆԵՐ

Կանաչ զանգվածների ընդհանուր մակերեսը մեկ քաղաքաբնակի հաշվով ըստ մարզերի քաղաքների ամփոփների, 2004թ.

(քառ. մ)



ՀՀ Ազգային վիճակագրական ծառայության նախագահ

Ս. Մնացականյան