

**5.26. Հանրապետության համայնքների ջրամատակարարումը 2006 թվականին**

2007թ. հունվարի 1-ի դրությամբ կենտրոնացված ջրամատակարարման համակարգում հաշվառված ջրմուղի մագիստրալային ջրատարի, փողոցային, միջթաղային ու միջբակային ցանցերի միագիծ ընդհանուր երկարությունները կազմել են, համապատասխանաբար՝ 5408.8, 6381.1 և 923.2 կմ, որից քաղաքային համայնքներում՝ 3788.9, 3798.8 և 871.5 կմ:

**Ջրմուղի ցանցերի միագիծ երկարությունների բաշխվածությունն ըստ ՀՀ մարզերի, 2006թ.**

(կմ)

	Մագիստրալային ջրատար	Փողոցային ցանց	որից՝ կարիք ունեն փոխման	Միջթաղային և միջբակային ցանց
ք.Երևան	803.8	912.1	592.0	405.5
Արագածոտն	325.3	410.7	231.8	13.0
Արարատ	414.0	902.9	540.4	14.0
Արմավիր	448.3	773.4	348.9	54.0
Գեղարքունիք	403.7	453.2	290.8	24.0
Լոռի	706.0	728.0	488.1	68.0
Կոտայք	537.7	793.0	576.0	50.0
Շիրակ	583.0	780.8	444.4	161.2
Սյունիք	614.0	336.0	182.6	90.5
Վայոց ձոր	110.0	107.0	55.2	21.0
Տավուշ	463.0	184.0	103.6	22.0
<b>Ընդամենը ՀՀ</b>	<b>5408.8</b>	<b>6381.1</b>	<b>3853.8</b>	<b>923.2</b>

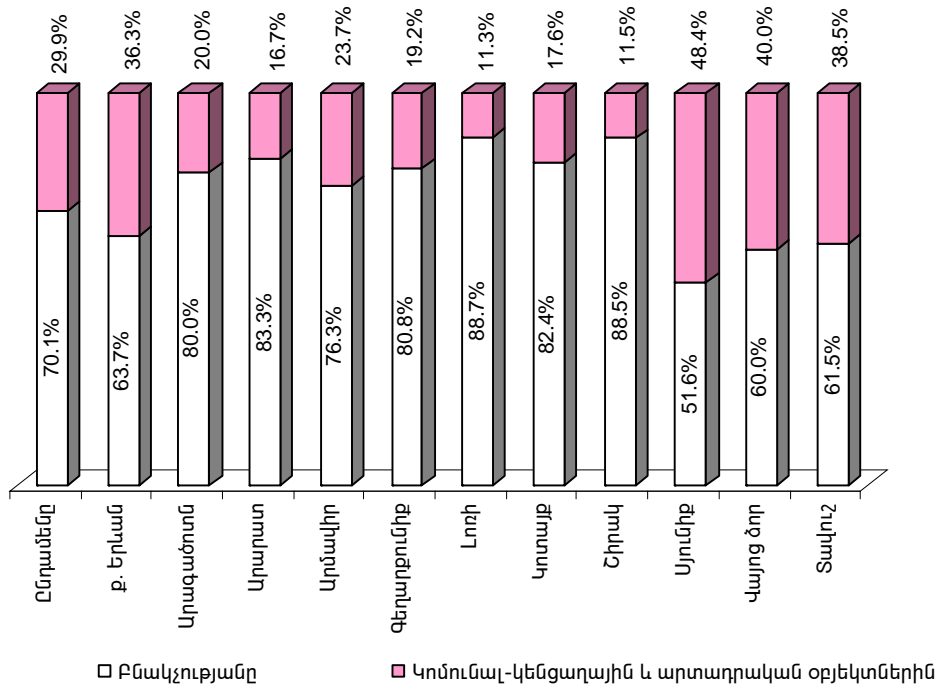
2006թ. ցանցին տրվել է 594.2 մլն. խոր. մ ջուր (ք.Երևան՝ 355.6 մլն. խոր. մ), որից 374.9 մլն. խոր. մ-ը՝ ինքնահոսքով (ք.Երևան՝ 216.5 մլն. խոր. մ):

2006թ. ընթացքում սպառողներին բաց է թողնվել 98.3 մլն. խոր. մ ջուր, այդ թվում իր սպառողներին՝ 96.3 մլն. խոր. մ, այլ սպառողներին՝ 2.0 մլն. խոր. մ ջուր: Իր սպառողներին բաց թողնված ջրից բնակչությանը տրվել է 67.5 մլն. խոր.մ, կոմունալ-կենցաղային և արտադրական կարիքների համար՝ 28.8 մլն. խոր. մ ջուր:

**Սպառողներին բաց թողնված ջրի ծավալների բաշխվածությունն ըստ ՀՀ մարզերի, 2006թ.**

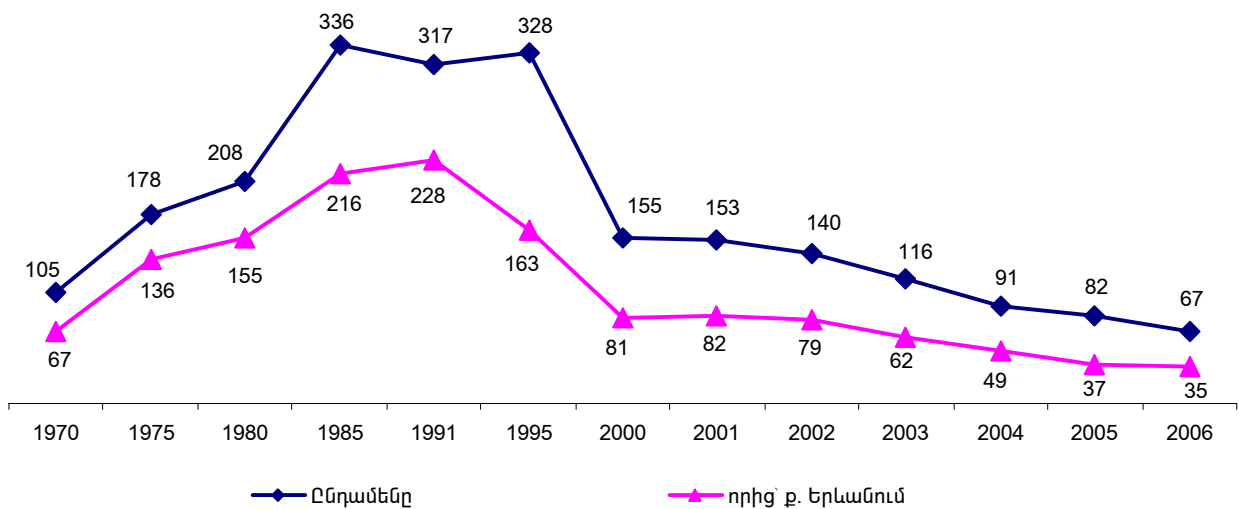
	Սպառողներին բաց թողնված ջուրը		Ընդհանուր բաց թողնվածից՝ իր սպառողներին, մլն. խոր. մ
	ընդամենը, մլն. խոր. մ	%-ով ընդհանուրից	
ք.Երևան	56.8	57.8	54.8
Արագածոտն	2.0	2.0	2.0
Արարատ	5.4	5.5	5.4
Արմավիր	3.8	4.0	3.8
Գեղարքունիք	2.6	2.6	2.6
Լոռի	6.3	6.4	6.3
Կոտայք	5.1	5.2	5.1
Շիրակ	7.8	7.9	7.8
Սյունիք	6.2	6.3	6.2
Վայոց ձոր	1.0	1.0	1.0
Տավուշ	1.3	1.3	1.3
<b>Ընդամենը ՀՀ</b>	<b>98.3</b>	<b>100.0</b>	<b>96.3</b>

Իր սպառողներին տրված ջրի փաստացի ընդհանուր ծավալի տոկոսային բաշխվածությունը 77 մարզերում, ըստ նպատակայնության, 2006թ.



Բնակչությանը տրված ջրի փաստացի քանակը, 1970-2006թթ.

(մլն.խոր.մ)



2006թ. ջրի կորուստը կազմել է ցանցին տրված ջրի ընդհանուր ծավալի 83.5%-ը, Երևան քաղաքում՝ 84.0%-ը: Ջրի կորուստների հիմնական պատճառը ջրագծերի ֆիզիկական մաշվածությունն է:

Ջրօգտագործման և ջրի կորուստների տոկոսային հարաբերակցությունն ըստ ՀՀ մարզերի, 2006թ.

