

## 1.2. Производство (услуги)

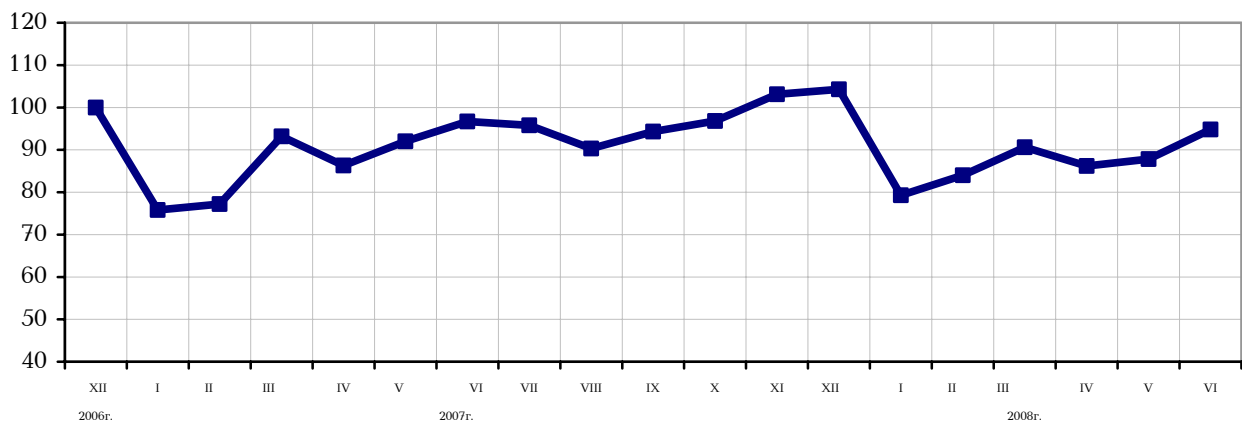
## 1.2.1. Промышленность

**Объем и реализация промышленной продукции.** В январе-июне 2008г. в республике по отчетам, полученным от 2170 объектов хозяйствования занимающихся промышленной деятельностью, а также по оценке деятельности субъектов хозяйствования малого предпринимательства, не охваченных в статистическом мониторинге (по базовому показателю производства продукции с низкой эластичностью), в текущих ценах, произведено промышленной продукции на 356959.2 млн. драмов, реализовано продукции на 352395.9 млн. драмов, из нее в странах СНГ – на 34695.6 млн. драмов, в других странах – на 82889.8 млн. драмов.

По сравнению с январем-июнем 2007г. индекс промышленной продукции составил 99.8%, а индекс промышленной продукции без производства и распределения электроэнергии, газа и воды – 98.9%.

**Динамика индекса промышленной продукции  
по сравнению с декабрем 2006г.**

(%)



**Динамика индекса промышленной продукции**

(%)

	К предыдущему месяцу	К соответствующему периоду предыдущего года	К декабрю предыдущего года
<b>2007г.</b>			
январь	75.8	104.0	75.8
февраль	101.9	94.4	77.2
март	120.7	113.0	93.2
апрель	92.6	95.3	86.3
май	106.6	98.3	92.0
июнь	105.1	100.9	96.7
июль	99.1	100.7	95.8
август	94.3	104.7	90.3
сентябрь	104.4	104.0	94.3
октябрь	102.6	98.7	96.8
ноябрь	106.5	110.3	103.1
декабрь	101.2	100.5	104.3

## 1. РЕАЛЬНЫЙ СЕКТОР

	К предыдущему месяцу	К соответствующему периоду предыдущего года	К декабрю предыдущего года
<b>2008г.</b>			
январь	76.0	99.9	76.0
февраль	105.9	105.3	80.5
март	107.9	96.5	86.9
апрель	95.1	101.3	82.6
май	101.8	98.8	84.1
июнь	108.0	101.5	90.8

### Производство промышленной продукции по видам экономической деятельности, за январь-июнь 2008г.<sup>1</sup>

	Объем производства продукции в текущих ценах <sup>2</sup> , млн. драмов	Реализация готовой продукции в текущих ценах <sup>2</sup> , млн. драмов	Индекс промышленной продукции, %
<b>Вся промышленность</b>	<b>356959.2</b>	<b>352395.9</b>	<b>99.8</b>
<i>в том числе:</i>			
<b>горнодобывающая промышленность</b>	<b>56015.9</b>	<b>53541.9</b>	<b>105.2</b>
<i>из нее:</i>			
добыча металлических руд	52944.6	50425.3	104.0
прочие отрасли горнодобывающей промышленности	3071.3	3116.6	131.2
<b>обрабатывающая промышленность</b>	<b>233423.6</b>	<b>231334.3</b>	<b>97.6</b>
<i>из нее:</i>			
производство пищевых продуктов, включая напитки	105090.9	103609.8	103.3
производство табачных изделий	6715.7	7298.6	92.7
производство текстильных изделий	918.5	784.7	86.0
производство одежды, выделка и крашение меха	1368.9	1432.2	100.0
производство кожи, изделий из кожи и производство обуви	170.7	170.1	77.8
производство древесины и деревянных изделий	509.6	538.7	97.3
издательская и полиграфическая деятельность, воспроизведение записанных носителей информации	4822.4	4631.2	88.4
химическая промышленность	7412.1	6882.3	101.5
производство резиновых и пластмассовых изделий	2293.9	2308.0	97.2
производство прочих неметаллических минеральных продуктов	20630.1	20527.0	118.9
металлургическая промышленность	57862.5	57958.7	93.0
производство готовых металлических изделий	6762.3	6694.1	127.6
производство машин и оборудования	2666.0	2381.7	82.5
производство ювелирных изделий	7618.3	7503.5	71.2
другие виды деятельности	8581.7	8613.7	99.5

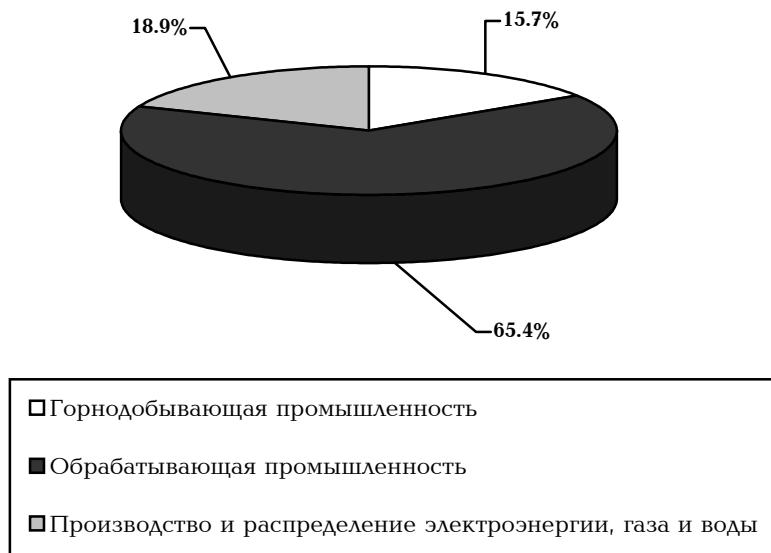
<sup>1</sup> Более подробная информация о производстве промышленной продукции, по основным видам деятельности, приводится в статистическом бюллетене "Основные показатели промышленности организаций по видам экономической деятельности" (код бюллетеня 1210-201).

<sup>2</sup> Рассчитаны без налога на добавленную стоимость и акцизного налога.

## 1. РЕАЛЬНЫЙ СЕКТОР

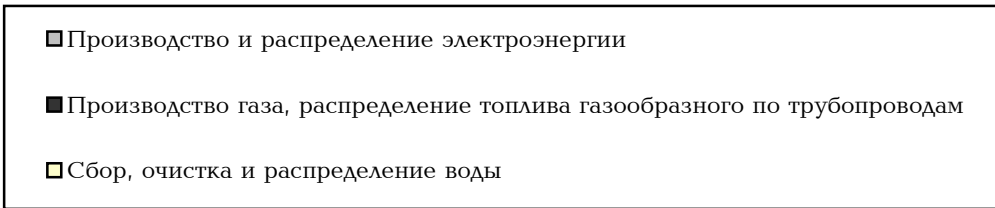
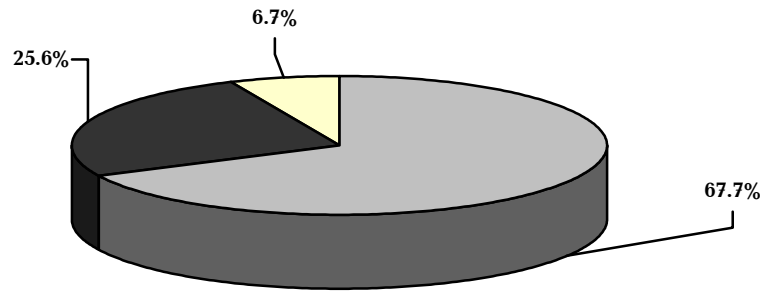
	Объем производства продукции в текущих ценах <sup>1</sup> , млн. драмов	Реализация готовой продукции в текущих ценах <sup>1</sup> , млн. драмов	Индекс промышленной продукции, %
<b>производство и распределение электроэнергии, газа и воды</b>	<b>67519.7</b>	<b>67519.7</b>	<b>104.5</b>
<i>из нее:</i>			
производство и распределение электроэнергии, газа, горячей воды и пара			
<i>из нее:</i>	63011.1	63011.1	104.5
производство и распределение электроэнергии	45742.0	45742.0	101.7
производство газа, распределение топлива газообразного по трубопроводам	17269.1	17269.1	112.8
сбор, очистка и распределение воды	4508.6	4508.6	104.0

Структура промышленной продукции по секторам производства, за январь-июнь 2008г.

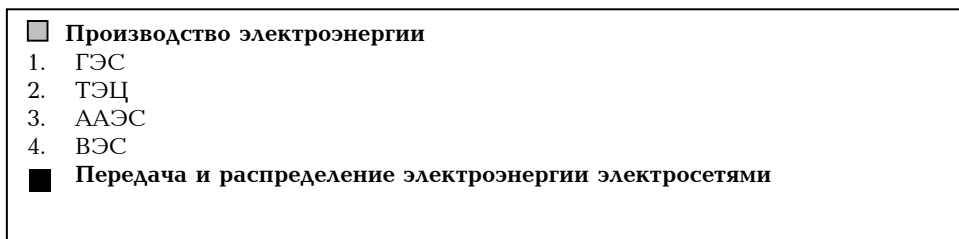
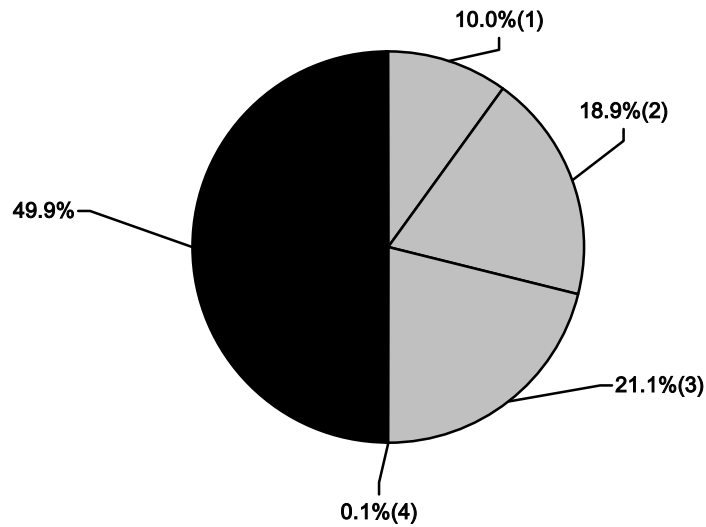


<sup>1</sup> Рассчитаны без налога на добавленную стоимость и акцизного налога.

Производство и распределение электроэнергии, газа и воды



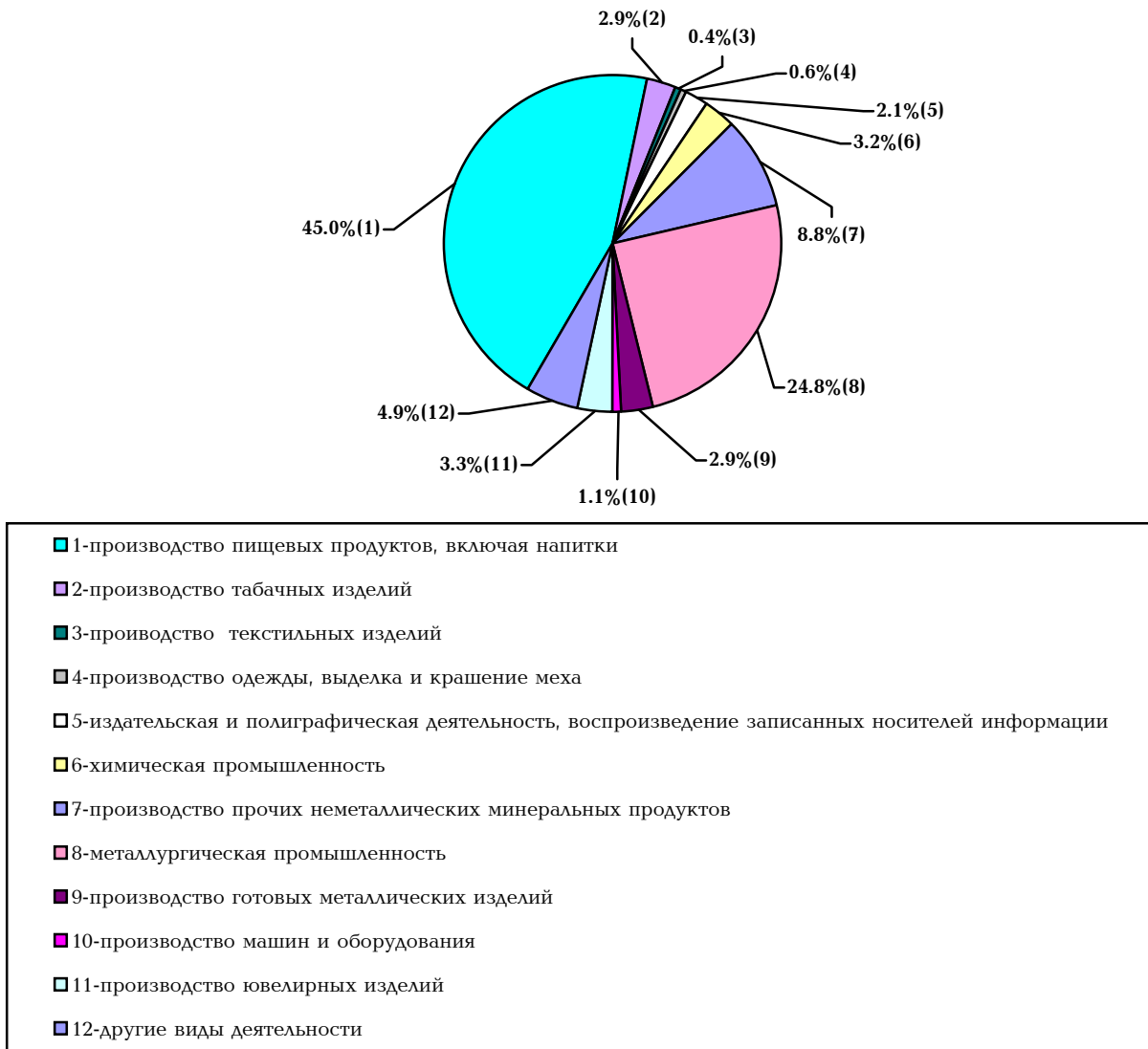
Производство и распределение электроэнергии



**Горнодобывающая промышленность**



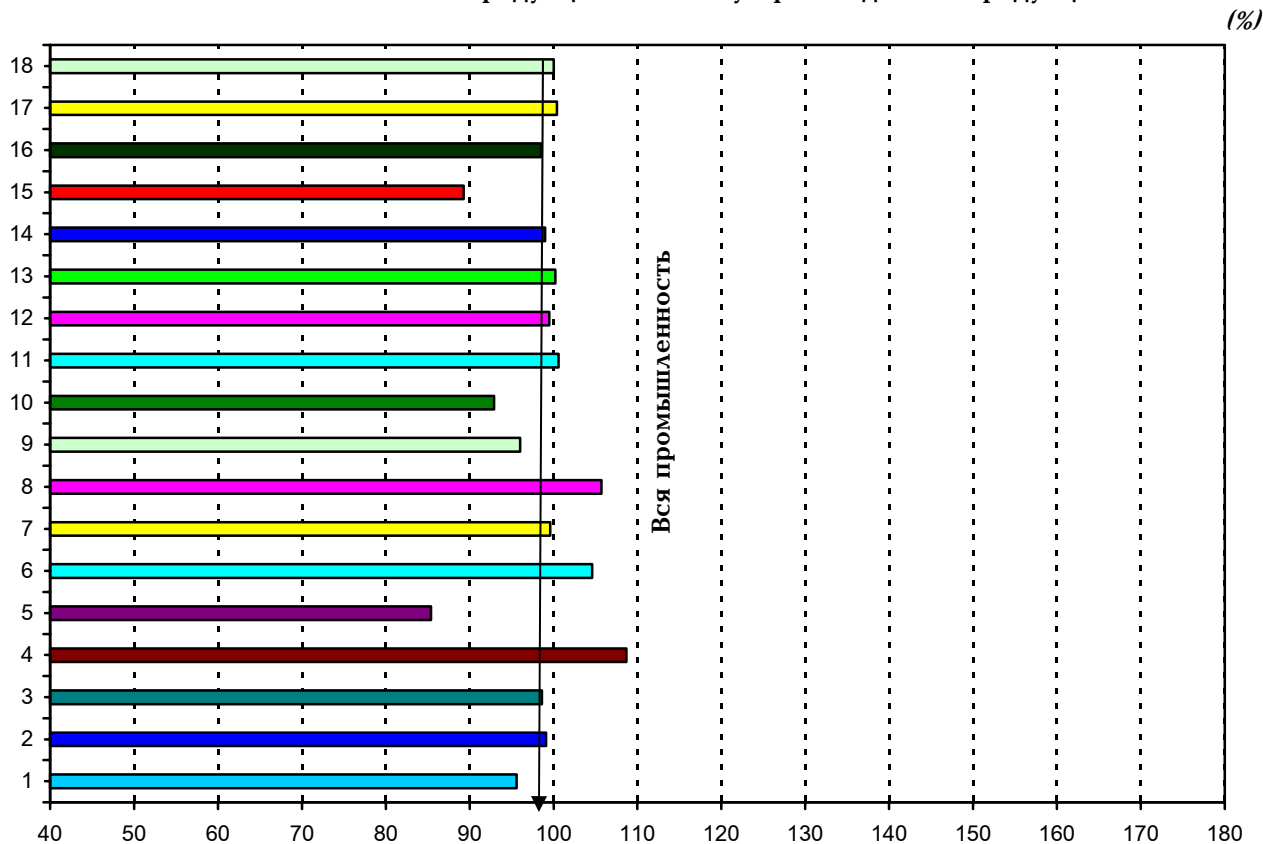
**Обрабатывающая промышленность**



## 1.РЕАЛЬНЫЙ СЕКТОР

В январе-июне 2008г. реализованная продукция составила 98.7% от объема произведенной продукции. Соотношение объемов производства и реализации продукции по основным видам деятельности характеризуется следующим:

Реализованная продукция к объему произведенной продукции

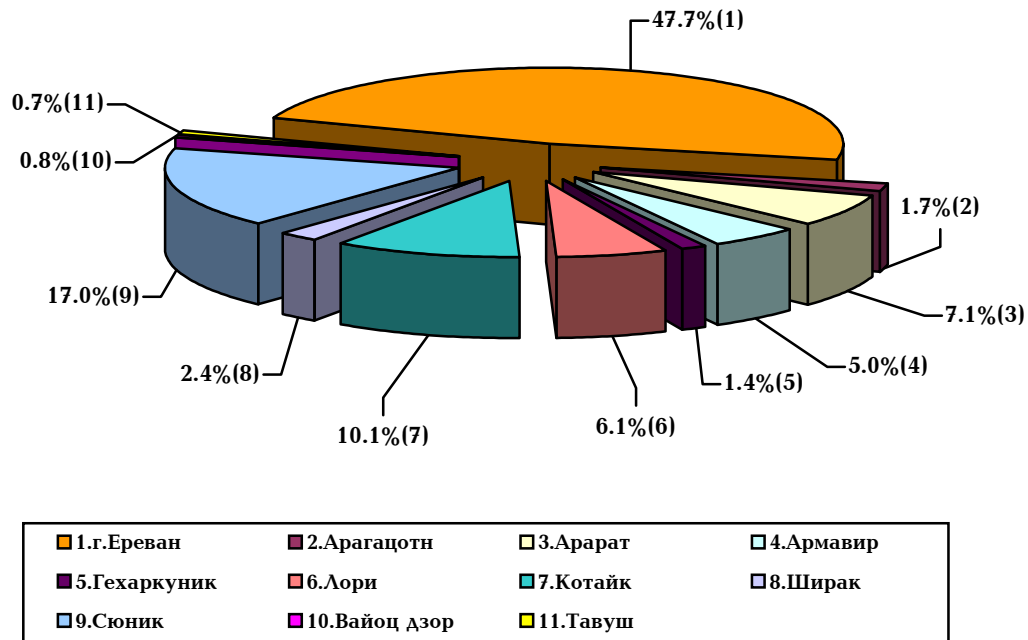


- 1 - Горнодобывающая промышленность
- 2 - Обрабатывающая промышленность, из нее:
- 3 - производство пищевых продуктов, включая напитки
- 4 - производство табачных изделий
- 5 - производство текстильных изделий
- 6 - производство одежды, выделка и крашение меха
- 7 - производство кожи, изделий из кожи и производство обуви
- 8 - производство древесины и деревянных изделий
- 9 - издательская и полиграфическая деятельность, воспроизведение записанных носителей информации
- 10 - химическая промышленность
- 11 - производство резиновых и пластмассовых изделий
- 12 - поизводство прочих неметаллических минеральных продуктов
- 13 - металлургическая промышленность
- 14 - производство готовых металлических изделий
- 15 - производство машин и оборудования
- 16 - производство ювелирных изделий
- 17 - другие виды деятельности
- 18 - Производство и распределение электроэнергии, газа, воды

**Производство промышленной продукции по марзам РА,  
за январь-июнь 2008г.<sup>1</sup>**

	Объем производства продукции в текущих ценах, <i>млн. драмов</i>	Реализация готовой продукции в текущих ценах, <i>млн. драмов</i>	Индекс промышленной продукции, %
<b>РА - всего</b>	<b>356959.2</b>	<b>352395.9</b>	<b>99.8</b>
<i>в том числе:</i>			
г. Ереван	170264.5	166983.3	100.1
Арагацотн	6088.3	6043.0	134.4
Арарат	25465.8	27263.1	98.8
Армавир	17895.9	18104.8	103.4
Гехаркуник	4975.1	5003.7	98.8
Лори	21785.8	21004.6	102.6
Котайк	35860.8	36039.4	86.9
Ширак	8602.9	8493.0	105.1
Сюник	60681.6	57948.4	105.0
Вайоц дзор	2957.2	3039.0	103.2
Тавуш	2381.3	2473.6	108.0

**Структура промышленной продукции по г. Еревану и марзам РА,  
за январь- июнь 2008г.**



<sup>1</sup>Более подробная информация о производстве промышленной продукции по видам экономической деятельности и марзам приводится в статистическом бюллетене "Основные показатели промышленных организаций по видам экономической деятельности и марзам," (код бюллетеня 1210-203).

**Распределение основных показателей промышленности по численности работников промышленных организаций, за январь-июнь 2008г.**

	Число организаций	Среднесписочная численность промышленно-производственного персонала, человек	Объем производства продукции в текущих ценах, млн. драмов <sup>1</sup>	Реализация готовой продукции в текущих ценах, млн. драмов <sup>1</sup>	Индекс промышленной продукции, %
<b>Всего</b>	<b>1961</b>	<b>80182</b>	<b>312377.5</b>	<b>307815.6</b>	<b>99.8</b>
<i>в том числе:</i>					
до 5 человек (микро) <sup>2</sup>	795	2204	3179.8	3431.3	57.4
6-50 человек (малые) <sup>2</sup>	956	14774	39022.1	38867.6	95.6
51-100 человек (средние) <sup>2</sup>	96	6794	15450.1	15168.1	122.9
100 человек и более (крупные) <sup>2</sup>	114	56410	254725.5	250348.6	100.3

**Производство основных видов продукции, выпускаемой организациями занимающимися производством пищевых продуктов, включая напитки и табачные изделия<sup>3</sup>**

	Январь-июнь 2008г.	Январь-июнь 2007г.	Январь-июнь 2008г. к январю-июню 2007г., %
Мясо <sup>4</sup> , тонн	22113.9	20630.1	107.2
Мясопродукты, включая колбасные изделия, тонн	1318.9	1011.8	130.4
Сыры, тонн	7010.0	6952.7	100.8
Молоко и молочная продукция <sup>4</sup> (в пересчете на молоко), тонн	178070.2	164316.2	108.4
Мороженое, тонн	1015.8	1332.3	76.2
Консервы, тонн	2230.3	1258.5	177.2
Мука, тонн	52079.3	76517.2	68.1
Крупа, тонн	74.1	213.2	34.8
Хлеб и хлебобулочные изделия, тыс. тонн	148.7	148.7	100.0
Кондитерские изделия, тонн	3889.0	4590.3	84.7
Макаронные изделия, тонн	1006.9	1345.2	74.9
Сахар - песок, тонн	1931.0	1058.0	182.5
Растительное масло, тонн	34.0	154.0	22.1
Водка и ликеро-водочные изделия, тыс. литров	5733.2	5882.4	97.5
Коньяк, тыс. литров	7307.7	6422.2	113.8
Вино, тыс. литров	1361.2	1761.2	77.3
Шампанское, тыс. литров	81.4	154.2	52.8
Пиво, тыс. литров	4651.4	5123.8	90.8
Безалкогольные напитки, тыс. литров	18871.4	15202.7	124.1
Соки натуральные, тыс. литров	3100.6	2360.0	131.4
Минеральные воды, тыс. литров	18461.8	15300.0	120.7
Вода родниковая, тыс. литров	4473.0	3123.5	143.2
Соль, тонн	17568.1	15102.6	116.3
Сигареты, млн. штук	1341.0	1376.3	97.4
Табак ферментированный, тонн	241.0	160.2	150.4

<sup>1</sup> Без оценки деятельности субъектов хозяйствования малого предпринимательства, не охваченных в статистическом мониторинге (по базовому показателю производства продукции с низкой эластичностью).

<sup>2</sup> Данное распределение произведено согласно Закону РА "О государственной поддержке малого и среднего предпринимательства". Более подробная информация, приводится в статистическом бюллетене "Основные показатели промышленных организаций по видам экономической деятельности и размерам предприятий, определяемым численностью работников" (код бюллетеня 1210-205).

<sup>3</sup> Здесь и далее: приведенная информация более подробно приводится в статистическом бюллетене "Производство основных видов продукции на промышленных организациях (в натуральном выражении)" (код бюллетеня 1210-202).

<sup>4</sup> Включая переработку в фермерских хозяйствах (за исключением собственного потребления).



**Производство основных видов продукции, выпускаемой организациями  
занимающимися производством текстильных и швейных изделий**

	Январь- июнь 2008г.	Январь- июнь 2007г.	Январь-июнь 2008г. к январю-июню 2007г., %
Хлопчатобумажные ткани, тыс. м <sup>2</sup>	44.1	168.4	26.2
Ковры и ковровые изделия, м <sup>2</sup>	6482	7769	83.4
Чулочно - носочные изделия, тыс. пар	565.2	334.0	169.2
Трикотажные изделия, тыс. штук	1615.1	1316.5	122.7
Швейные изделия <sup>1</sup> , млн. драмов	3189.2	3249.7	98.1

**Производство основных видов продукции, выпускаемой организациями  
занимающимися производством химической промышленности**

	Январь- июнь 2008г.	Январь- июнь 2007г.	Январь-июнь 2008г. к январю-июню 2007г., %
Синтетический каучук, тонн	3096.0	3349.0	92.4
Пластмассовые изделия, тонн	3923.0	3456.8	113.5
Лакокрасочные материалы, тонн	3550.1	2669.0	133.0
Чистящие, моющие и подкрахмали- вающие средства, тонн	1239.0	1190.2	104.1
Карбид кальция, тонн	2526.6	890.4	2.8 раза
Каустическая сода, тонн	2070.0	2492.0	83.1
Синтетический корунд, кг	6067	77	78.8 раза
Химико-фармацевтическая продукция, млн. драм	1060.6	1365.7	77.7

**Производство основных видов продукции, выпускаемой организациями  
занимающимися производством прочих неметаллических минеральных продуктов и  
разработкой карьеров**

	Январь- июнь 2008г.	Январь- июнь 2007г.	Январь-июнь 2008г. к январю-июню 2007г., %
Товарный бетон, м <sup>3</sup>	89355	41819	2.1 раза
Сборные железобетонные конструкции, м <sup>3</sup>	20147	16173	124.6
Облицовочные плиты из природного камня, м <sup>2</sup>	70216	74981	93.6
Туф правильной формы, м <sup>3</sup>	22863	20525	111.4
Нерудные строительные материалы, тыс. м <sup>3</sup>	315.3	234.2	134.6
Известь, тонн	7246.0	14291.4	50.7
Цемент, тыс. тонн	362.2	290.2	124.8
Гаджа, тонн	21656.0	22684.0	95.5
Пористые заполнители, м <sup>3</sup>	143364	97068	147.7
Изделия из алюминия и металлопластика, м <sup>2</sup>	42330	34253	123.6
Стеклотара, тыс. штук	50278.3	40953.6	122.8

<sup>1</sup>Включая стоимость давальческого сырья и материалов.

## 1. РЕАЛЬНЫЙ СЕКТОР

### Производство основных видов продукции, выпускаемой организациями занимающимися производством металлургической промышленности

	Январь-июнь 2008г.	Январь-июнь 2007г.	Январь-июнь 2008г. к январю-июню 2007г., %
Алюминевый прокат, тонн	181.3	24.0	7.6 раза
Фольга алюминиевая, тонн	5448	4291	127.0
Медный концентрат, тонн	33413	31681	105.5
Цинковый концентрат, тонн	2732	2306	118.5
Молибденовый концентрат, тонн	4328	3999	108.2
Ферромолибден, тонн	2632	2941	89.5
Конверторная (черновая) медь, тонн	3256	3436	94.8

### Производство основных видов продукции, выпускаемой организациями занимающимися производством готовых металлических изделий, машин и оборудования и электрических машин и электрооборудования

	Январь-июнь 2008г.	Январь-июнь 2007г.	Январь-июнь 2008г. к январю-июню 2007г., %
Станки металлорежущие, штук	13	4	3.3 раза
Реле, тыс. штук	111.9	135.4	82.6
Кабели силовые гибкие, км	97.5	62.6	155.8
Провода установочные, км	197.3	627.4	31.4
Провода обмоточные и эмалированные, тонн	56.3	102.6	54.9
Оборудование электросварочное, штук	3314	6637	49.9
Электродвигатели переменного тока высотой оси вращения 63-355 мм, штук	82	88	93.2
Электродвигатели малой мощности, штук	3129	4185	74.8
Трансформаторы силовые, штук	7	5	140.0
Насосы, штук	578	334	173.1
Аппаратура низковольтная электрическая, штук	8111	47166	17.2
Компьютеры, штук	1761	1512	116.5
Электросчетчики, штук	22606	26655	84.8
Котлы газовые, штук	30	45	66.7
Холодильные установки, штук	196	60	3.3 раза
Арматура трубопроводная, штук	314	441	71.2
Автогенное оборудование, тыс. штук	49.5	41.0	120.7
Металлорежущие инструменты, штук	39119	53045	73.7
Приборы и аппаратура оптико-механические, штук	692	774	89.4

### Производство электроэнергии и тепловой энергии

	Январь-июнь 2008г.	Январь-июнь 2007г.	Январь-июнь 2008г. к январю-июню 2007г., %
Электроэнергия, всего, млн. кВт часов	3119.1	3057.4	102.0
<i>в том числе:</i>			
ТЭЦ	600.2	756.2	79.4
ГЭС	989.5	824.8	120.0
ААЭС	1528.6	1474.9	103.6
ВЭС	0.8	1.5	53.3
Тепловая энергия, тыс. Гкал	225.7	243.7	92.6