

1.2.4. Строительство

Жилищное строительство.

Ввод в действие жилых зданий по источникам финансирования, за январь-июнь 2008г.

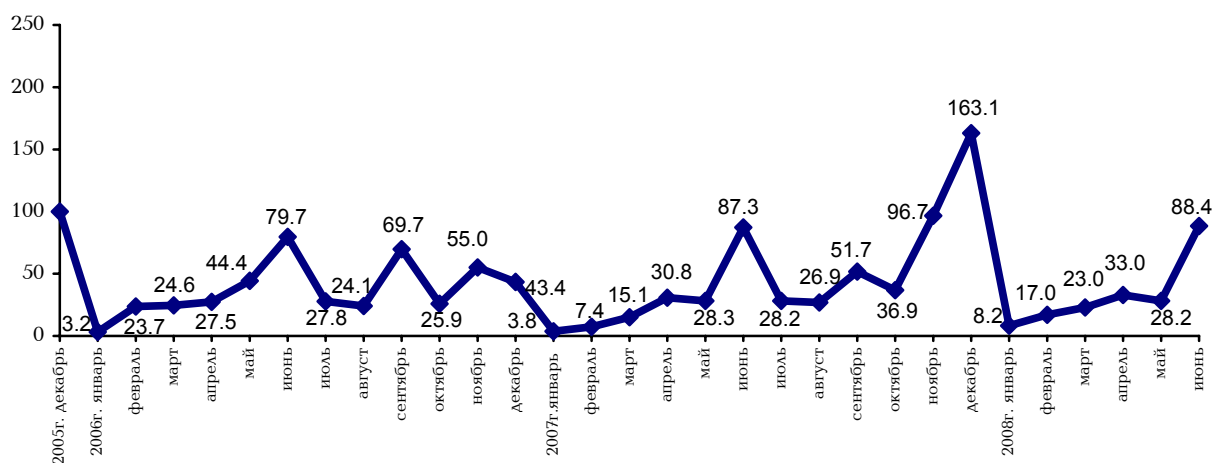
Источники финансирования	Введено в действие жилых зданий		В %	
	количество зданий	кв.м	к общему итогу	к соответствующему периоду 2007 г.
Всего в РА	438	161085	100	114.6
<i>в том числе за счет:</i>				
средств организаций	3	1397	0.9	12.8
средств населения	435	159688	99.1	123.1

Темпы роста введенных в действие жилых зданий

	2007г.			2008г.		
	общая площадь, кв.м	к соответствующему периоду 2006 г., %	к предыдущему месяцу (кварталу), %	общая площадь, кв.м	к соответствующему периоду 2007г., %	к предыдущему месяцу (кварталу), %
Январь	3055	118.2	8.7	6679	2.2 раза	5.0
Февраль	6036	31.3	197.6	13816	2.3 раза	2.1 раза
Март	12277	61.2	2 раза	18770	152.9	135.9
I квартал	21368	50.9	x	39265	183.8	x
Апрель	25046	111.8	2 раза	26891	107.4	143.3
Май	23060	63.8	92.1	22967	99.6	85.4
Июнь	71118	109.6	3.1 раза	71962	101.2	3.1 раза
II квартал	119224	96.6	5.6 раза	121820	102.2	3.1 раза
I полугодие	140592	85.0	x	161085	114.6	x

Темпы роста введенных в действие жилых зданий к декабрю 2005г.

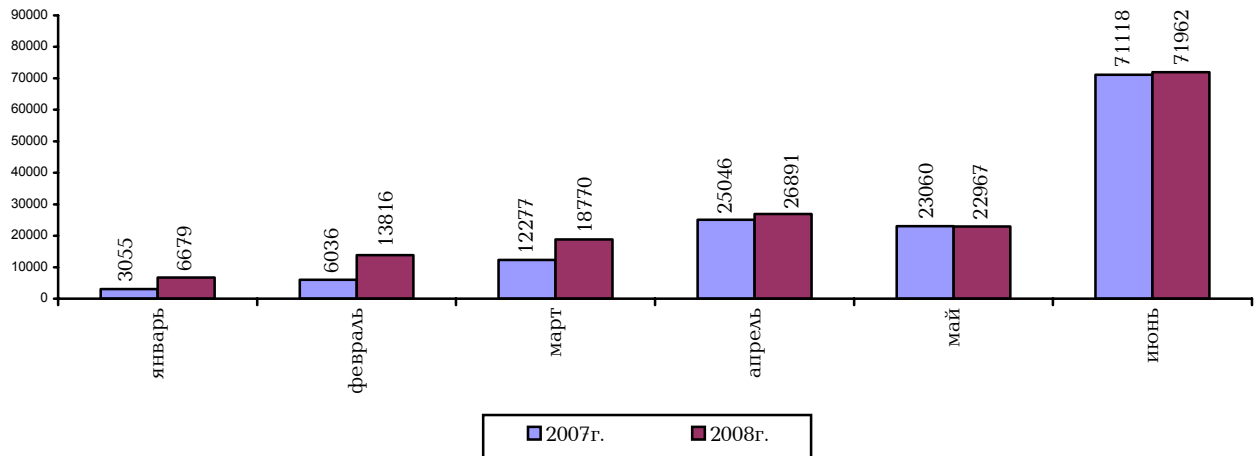
(%)



1. РЕАЛЬНЫЙ СЕКТОР

Общая площадь введенных в действие жилых зданий по месяцам за 2007-2008 гг.

(квадратных метров)



Общая площадь введенных в действие жилых зданий по марзам республики

Марзы	Общая площадь жилых зданий, кв.м		Январь-июнь 2008г. к январю-июню 2007г., %
	январь-июнь 2008г.	январь-июнь 2007г.	
г.Ереван	121897	121405	100.4
Арагацотн	5280	5040	104.8
Арарат	5476	4828	113.4
Армавир	-	430	-
Лори	5405	3199	169.0
Котайк	14539	3053	4.8 раза
Ширак	6560	2157	3 раза
Сюник	720	-	-
Тавуш	1208	480	2.5 раза
Всего в РА	161085	140592	114.6

Выполненный объем строительства.

Основные показатели строительства по источникам финансирования за январь-июнь 2008г.

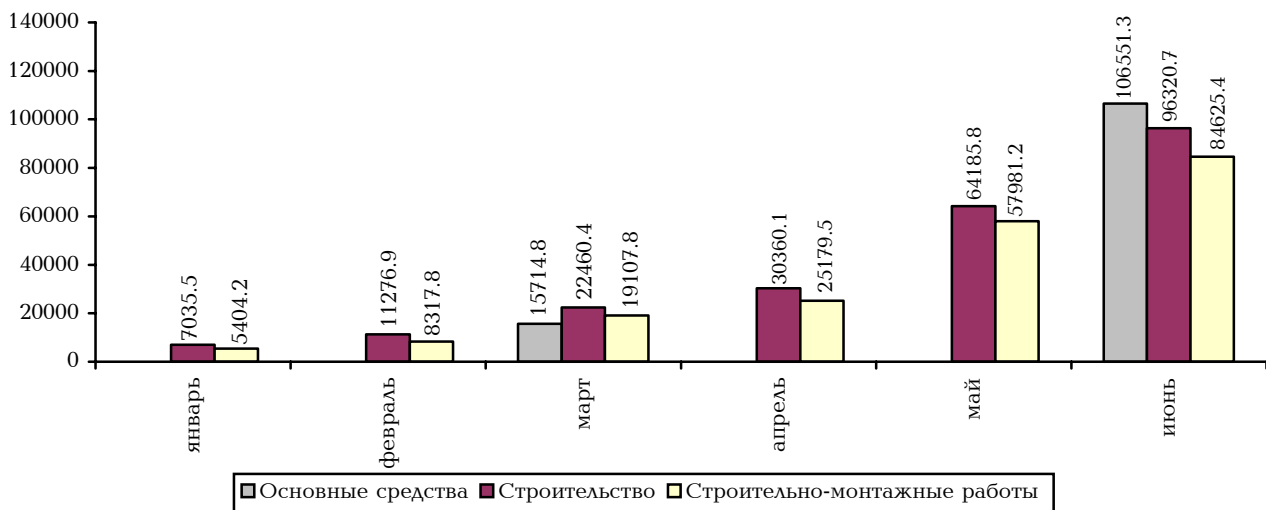
Источники финансирования	Ввод в действие основных средств, млн. драмов (в текущих ценах)	Строительство, млн. драмов (в текущих ценах)	в том числе: строительно-монтажные работы	К общему итогу, %			К соответствующему периоду 2007 года, % (в сопоставимых ценах)		
				ввод в действие основных средств	строительство	в том числе: строительно-монтажные работы	ввод в действие основных средств	строительство	в том числе: строительно-монтажные работы
Всего в РА	122266.1	231639.4	200615.9	100	100	100	50.6	114.0	116.8
<i>в том числе за счет:</i>									
государственного бюджета	2717.6	18628.5	15861.7	2.2	8.0	7.9	31.9	85.9	79.5
общинных средств	122.4	381.0	381.0	0.1	0.2	0.2	177.0	109.6	109.6
кредита Всемирного банка	1364.6	2311.3	1871.9	1.1	1.0	0.9	3 раза	157.1	191.5
средств гуманитарной помощи	2294.5	6710.3	5308.5	1.9	2.9	2.7	65.2	90.2	74.8
<i>из них:</i>									

1. РЕАЛЬНЫЙ СЕКТОР

Источники финансирования	Ввод в действие основных средств, млн. драмов (в текущих ценах)	Строительство, млн. драмов (в текущих ценах)	в том числе: строительно-монтажные работы	К общему итогу, %			К соответствующему периоду 2007 года, % (в сопоставимых ценах)		
				ввод в действие основных средств	строительство	в том числе: строительно-монтажные работы	ввод в действие основных средств	строительство	в том числе: строительно-монтажные работы
средств общегосударственного фонда "Айастан"	-	204.7	204.7	-	0.1	0.1	-	39.4	39.4
средств ООН	-	37.9	37.9	-	0.0	0.0	-	-	-
средств от сбора пожертвований Армянской апостольской церкви	-	1104.8	1104.8	-	0.5	0.6	-	118.3	123.0
других средств гуманитарной помощи	2294.5	5362.9	3961.1	1.9	2.3	2.0	65.2	89.4	69.7
средств организаций	9409.5	60179.5	40999.9	7.7	26.0	20.4	6.0	83.9	78.2
средств населения	106357.5	143428.8	136192.9	87.0	61.9	67.9	150.3	143.7	151.0

Основные показатели строительства, за январь-июнь 2008г.

(млн. драмов)



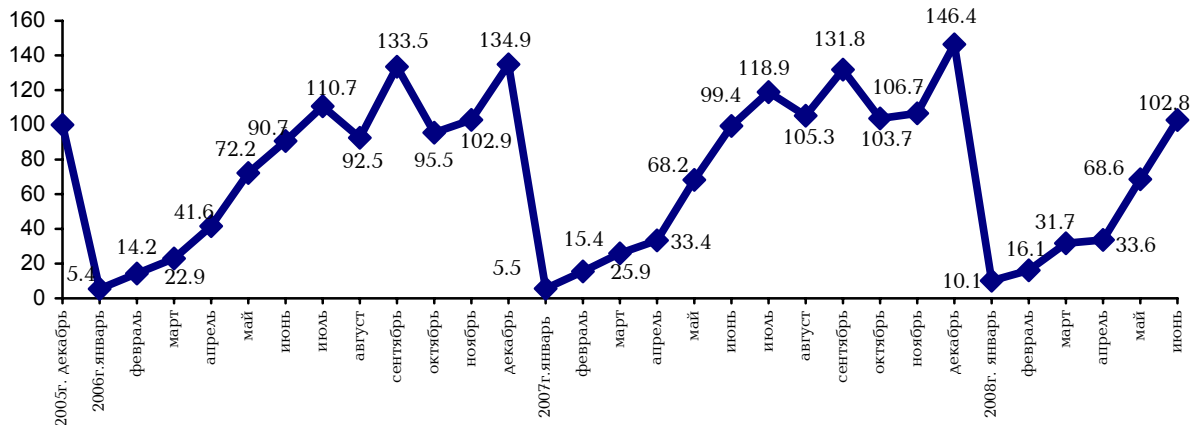
Темпы роста объемов строительства

	2007г.			2008г.		
	строительство, млн. драмов (в текущих ценах)	% (в сопоставимых ценах)		строительство, млн. драмов (в текущих ценах)	% (в сопоставимых ценах)	
		к соответствующему периоду 2006 г.	к предыдущему месяцу (кварталу)		к соответствующему периоду 2007г.	к предыдущему месяцу (кварталу)
Январь	3808.0	102.4	4.1	7035.5	179.7	6.9
Февраль	10628.5	108.8	2.8 раза	11276.9	102.4	159.3
Март	17807.0	113.4	168.2	22460.4	122.2	197.2
I квартал	32243.5	116.4	X	40772.8	122.5	X
Апрель	22971.5	95.8	128.9	30360.1	100.6	106.0
Май	47223.6	119.1	2 раза	64185.8	100.6	2 раза
Июнь	68982.0	127.1	145.8	96320.7	103.4	149.9
II квартал	139177.1	118.0	4.3 раза	190866.6	102.0	4.5 раза
I полугодие	171420.6	117.2	X	231639.4	114.0	X

1. РЕАЛЬНЫЙ СЕКТОР

Темпы роста объемов строительства к декабрю 2005г.

(%)



Объемы строительства по видам экономической деятельности за январь-июнь 2008г.

	Ввод в действие основных средств, млн. драмов (в текущих ценах)	Строительство, млн. драмов (в текущих ценах)	в том числе: строительно-монтажные работы	К общему итогу, %			К соответствующему периоду 2007 года, % (в сопоставимых ценах)		
				ввод в действие основных средств	строительство	в том числе: строительно-монтажные работы	ввод в действие основных средств	строительство	в том числе: строительно-монтажные работы
Всего в РА	122266.1	231639.4	200615.9	100	100	100	50.6	114.0	116.8
<i>в том числе:</i>									
сельское хозяйство, охота, лесное хозяйство	-	2075.0	982.0	-	0.9	0.5	-	77.7	119.5
горнодобывающая промышленность	7.7	16.5	8.8	0.0	0.0	0.0	11.5	7.9	6.4
обрабатывающая промышленность	11132.7	13858.3	9292.2	9.1	6.0	4.6	2.8 раза	2.4 раза	2.5 раза
производство и распределение электроэнергии, газа и воды	632.2	6559.5	5469.0	0.5	2.8	2.7	6.6	49.0	52.7
строительство	-	35.7	35.7	-	0.0	0.0	-	9.7	9.7
торговля, ремонт автомобилей, бытовых изделий и предметов личного пользования	10946.3	32252.8	30409.2	9.0	13.9	15.2	2.9 раза	2.3 раза	3 раза
гостиницы и рестораны	54.7	676.7	673.7	0.1	0.3	0.3	41.2	141.6	146.2
транспорт и связь	9345.7	30950.1	21967.3	7.6	13.4	11.0	6.0	60.7	56.7
финансовая деятельность	135.3	1168.1	1037.0	0.1	0.5	0.5	107.6	2.2 раза	2.6 раза
операции с недвижимым имуществом, аренда и предоставление услуг потребителям	83574.7	103741.5	95343.1	68.4	44.8	47.5	125.9	112.6	111.9
государственное управление	397.8	5245.8	2722.0	0.3	2.3	1.4	-	173.5	93.3
образование	756.5	5733.2	5438.4	0.6	2.5	2.7	2.9 раза	58.1	60.7
здравоохранение и социальные услуги	115.4	438.4	438.4	0.1	0.2	0.2	-	96.2	96.2
коммунальные, социальные и персональные услуги	5167.1	28887.8	26799.1	4.2	12.4	13.4	2.5 раза	2.9 раза	3 раза

1. РЕАЛЬНЫЙ СЕКТОР

Основные показатели строительства по марзам за январь-июнь 2008г.

Марзы	Ввод в действие основных средств, млн. драмов (в текущих ценах)	Строительство, млн. драмов (в текущих ценах)		К общему итогу, %		
		всего	в том числе: строительные-монтажные работы	ввод в действие основных средств	строительство	в том числе: строительные-монтажные работы
г.Ереван	108445.6	201566.8	174444.7	88.7	87.0	86.9
Арагацотн	1249.0	2408.9	2404.3	1.0	1.0	1.2
Арагат	1591.7	2995.9	2992.2	1.3	1.3	1.5
Армавир	241.1	2396.1	1713.1	0.2	1.0	0.9
Гегаркуник	381.3	1366.3	1347.9	0.3	0.6	0.7
Лори	1422.3	2431.9	2426.2	1.2	1.0	1.2
Котайк	3129.6	4140.8	4089.1	2.6	1.8	2.0
Ширак	1456.3	2922.6	2345.8	1.2	1.3	1.2
Сюник	3660.0	8097.5	5637.0	3.0	3.5	2.8
Вайоц дзор	187.6	1738.6	1644.4	0.1	0.8	0.8
Тавуш	501.6	1574.0	1571.2	0.4	0.7	0.8
Всего в РА	122266.1	231639.4	200615.9	100	100	100

Распределение объемов строительных работ по численности работников за январь-июнь 2008г.

	Число строительных организаций	Средняя списочная численность работников, человек	Объем строительного-монтажных работ, в текущих ценах, млн. драмов ¹
Всего в РА	782	18120	60449.1
<i>в том числе:</i>			
до 5 человек, микро	325	675	1130.0
6-25 человек, малые	293	3581	13306.4
26-50 человек, средние	74	2683	8836.5
51 и более, крупные	90	11181	37176.2

¹ В этих данных не включен объем работ осуществленный за счет средств населения.