

1.2.6. Առևտուր և այլ ծառայություններ

1.2.6.1. Առևտուր

Առևտրի շրջանառությունը

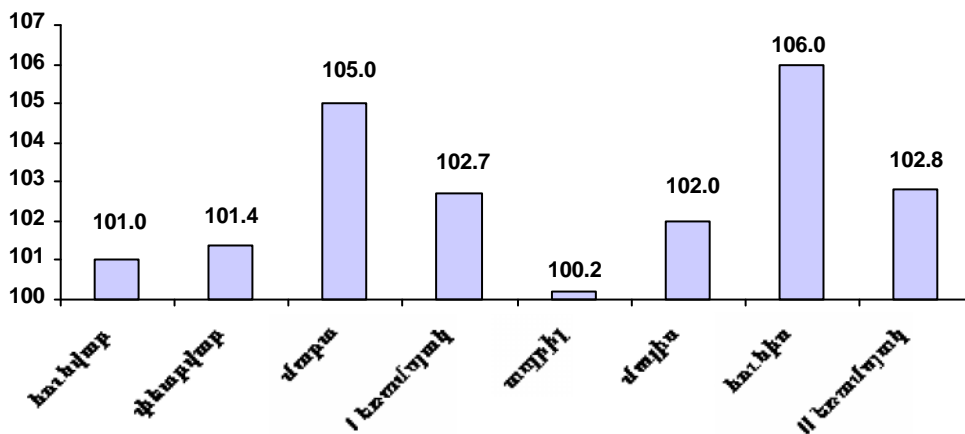
	2011թ. հունիս, ընդամենը, մլն. դրամ (ընթացիկ գներով)	% -ով		Ընդամենի նկատմամբ, %
		2010թ. հունիսի նկատմամբ	2011թ. մայիսի նկատմամբ	
<b>Ընդամենը</b>	<b>163264.6</b>	<b>106.0</b>	<b>106.5</b>	<b>100.0</b>
<i>այդ թվում՝</i>				
մանրածախ առևտրի	92251.8	103.9	98.1	56.5
մեծածախ առևտրի	64857.3	110.7	121.6	39.7
ավտոմեքենաների առևտրի <sup>1</sup>	6155.5	94.1	102.7	3.8

Առևտրի շրջանառությունը և դրա ինդեքսները, 2011թ.

	Ընդամենը, մլն. դրամ, (ընթացիկ գներով)	% -ով	
		նախորդ տարվա համապատասխան ժամանակաշրջանի նկատմամբ	նախորդ ժամանա- կաշրջանի նկատմամբ
Հունվար	100025.3	101.0	35.4
Փետրվար	121797.8	101.4	120.7
Մարտ	143391.4	105.0	116.6
<b>I եռամսյակ</b>	<b>365214.5</b>	<b>102.7</b>	<b>55.2</b>
Ապրիլ	144974.0	100.2	101.0
Մայիս	155857.1	102.0	106.9
Հունիս	163264.6	106.0	106.5
<b>II եռամսյակ</b>	<b>464095.7</b>	<b>102.8</b>	<b>126.1</b>
<b>Հունվար-հունիս</b>	<b>829310.2</b>	<b>102.7</b>	<b>x</b>

Առևտրի շրջանառության ինդեքսները 2011թ.  
նախորդ տարվա համապատասխան ժամանակաշրջանի նկատմամբ

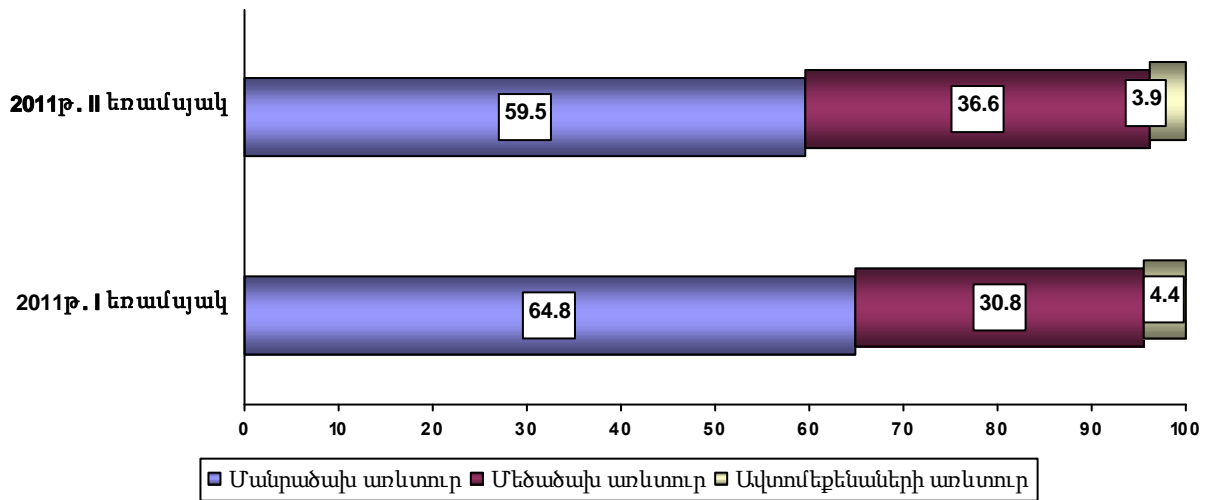
%



<sup>1</sup> Սույն ցուցանիշը ներառում է ինչպես մասնագիտացված առևտրի կետերի միջոցով իրականացված ավտոմեքենաների, դրանց մասերի և պարագաների վաճառքը, այնպես էլ դրանց տեխնիկական սպասարկումը և նորոգումը:

Առևտրի շրջանառության կառուցվածքն ըստ առևտրի տեսակների

%



Մանրածախ առևտուր

Մանրածախ առևտրի շրջանառությունն ըստ առևտրի օբյեկտների

	2011թ. հունիս, ընդամենը, մլն. դրամ (ընթացիկ գներով)	% -ով		Ընդամենի նկատմամբ, %
		2010թ. հունիսի նկատմամբ	2011թ. մայիսի նկատմամբ	
Ընդամենը	92251.8	103.9	98.1	100.0
այդ թվում՝				
խանութների	60168.0	101.6	98.5	65.2
սպառողական ապրանքների շուկաների	5656.4	86.8	76.5	6.1
գյուղատնտեսական արտադրանքի շուկաների	1839.2	80.3	105.9	2.0
կրպակների	3755.9	97.6	105.6	4.1
առևտրի այլ օբյեկտների	20832.3	123.3	103.0	22.6

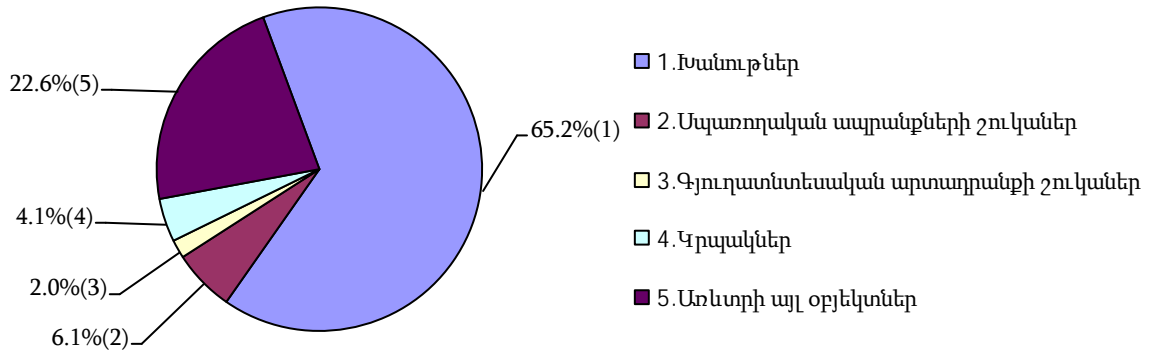
Մանրածախ առևտրի շրջանառությունը և դրա ինդեքսները, 2011թ.

	Ընդամենը, մլն. դրամ, ընթացիկ գներով	% -ով	
		նախորդ տարվա համապատասխան ժամանակաշրջանի նկատմամբ	նախորդ ժամանակաշրջանի նկատմամբ
Հունվար	67916.2	101.4	33.8
Փետրվար	80178.8	101.1	116.9
Մարտ	88444.0	105.3	109.2
<b>I եռամսյակ</b>	<b>236539.0</b>	<b>102.8</b>	<b>53.3</b>
Ապրիլ	88547.6	103.0	99.9
Մայիս	95321.4	100.2	106.8
Հունիս	92251.8	103.9	98.1
<b>II եռամսյակ</b>	<b>276120.8</b>	<b>102.4</b>	<b>115.2</b>
<b>Հունվար-հունիս</b>	<b>512659.8</b>	<b>102.5</b>	<b>x</b>

1. ԻՐԱԿԱՆ ՀԱՏՎԱԾ

Մանրածախ առևտրի շրջանառության կառուցվածքն ըստ առևտրի օբյեկտների, 2011թ. հունիս

%

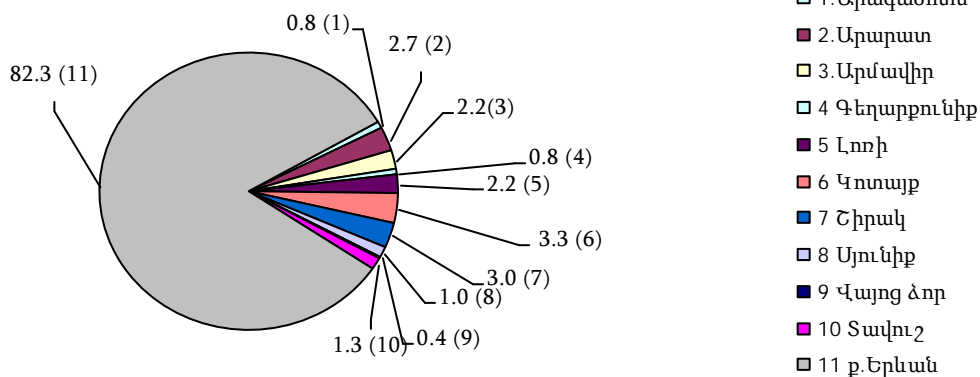


Մանրածախ առևտրի օբյեկտների քանակը և առևտրի շրջանառությունն ըստ ք.Երևանի և ՀՀ մարզերի, 2011թ. հունվար-հունիս

	Ընդամենը		այդ թվում՝									
	օբյեկտների քանակը, միավոր	առևտրի շրջանառությունը, մլն. դրամ	խանութներ		սպառողական ապրանքների շուկաներ		գյուղատնտեսական արտադրանքի շուկաներ		կրպակներ		առևտրի այլ օբյեկտներ	
			քանակը, միավոր	շրջանառությունը, մլն. դրամ	քանակը, միավոր	շրջանառությունը, մլն. դրամ	քանակը, միավոր	շրջանառությունը, մլն. դրամ	քանակը, միավոր	շրջանառությունը, մլն. դրամ	քանակը, միավոր	շրջանառությունը, մլն. դրամ
ք. Երևան	10754	421764.7	8426	295546.0	25	30790.1	11	5895.3	2171	12232	121	77301.3
Արագածոտն	421	4325.7	132	1639.1	1	81.5	3	79.3	223	303.0	62	2222.8
Արարատ	1192	14054.2	1003	6047.7	3	4795.0	1	149.8	122	467.4	63	2594.3
Արմավիր	669	11320.2	199	2749.2	4	3454.3	2	538.1	416	438.5	48	4140.1
Գեղարքունիք	435	4202.2	221	1424.3	2	549.3	2	224.8	156	192.2	54	1811.6
Լոռի	1129	11247.1	318	4080.7	3	1187.0	2	202.4	741	2536.8	65	3240.2
Կոտայք	1551	16895.2	757	10238.9	5	580.5	3	212.0	734	1618.4	52	4245.4
Շիրակ	1010	15238.1	563	9615.1	4	349.6	2	2019.5	402	1635.7	39	1618.2
Սյունիք	409	5254.5	167	2159.2	4	306.0	1	3.1	196	839.0	41	1947.2
Վայոց ձոր	228	1818.4	160	579.1	-	-	1	20.5	46	214.6	21	1004.2
Տավուշ	1058	6539.5	653	1815.8	1	1196.9	2	950.5	369	1005.6	33	1570.7
<b>Ընդամենը</b>	<b>18856</b>	<b>512659.8</b>	<b>12599</b>	<b>335895.1</b>	<b>52</b>	<b>43290.2</b>	<b>30</b>	<b>10295.3</b>	<b>5576</b>	<b>21483.2</b>	<b>599</b>	<b>101696.0</b>

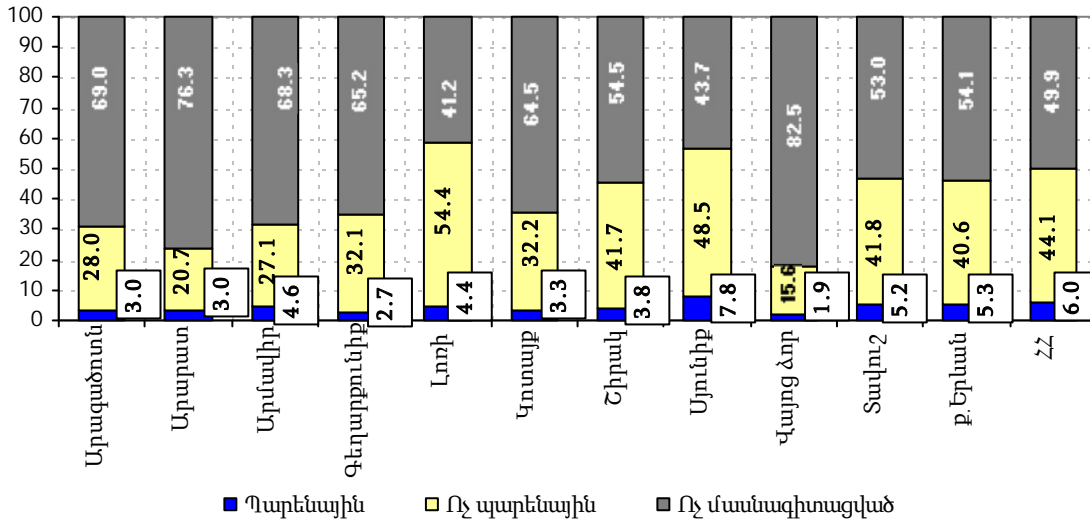
Առևտրի շրջանառության կառուցվածքն ըստ ք.Երևանի և ՀՀ մարզերի, 2011թ. հունվար-հունիս

%



**Խանութների քանակի բաշխվածությունը (պարենային, ոչ պարենային, ոչ մասնագիտացված), ըստ ք.Երևանի և ՀՀ մարզերի, 2011թ. հունվար-հունիս**

%

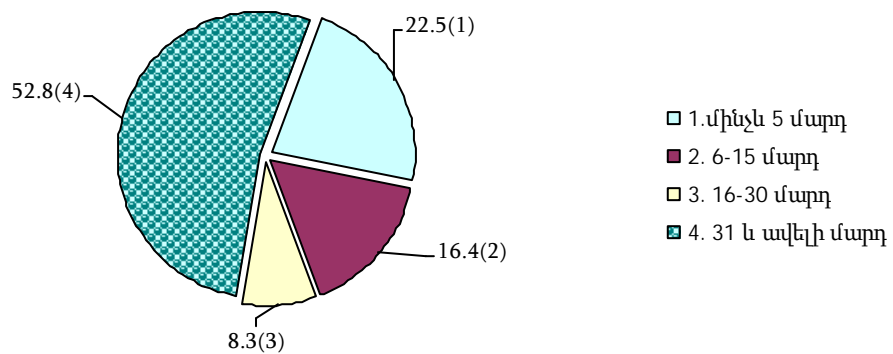


**Խանութների միջոցով իրականացվող մանրածախ առևտրի շրջանառությունն ըստ աշխատողների թվաքանակով որոշվող չափերի, 2011թ. հունվար-հունիս**

	Խանութների քանակը, միավոր	Աշխատողների միջին ցուցակային թվաքանակը, մարդ	Առևտրի շրջանառությունը, մլն. դրամ	Առևտրի շրջանառության տեսակարար կշիռն ընդամենի նկատմամբ, %
<b>Ընդամենը</b>	<b>12599</b>	<b>35369</b>	<b>335895.1</b>	<b>100.0</b>
այդ թվում՝				
մինչև 5 մարդ (գերփոքր)	11540	16534	75662.6	22.5
6-15 մարդ (փոքր)	749	5386	54949.9	16.4
16-30 մարդ (միջին)	173	2805	27979.6	8.3
31 և ավելի մարդ (խոշոր)	137	10644	177303.0	52.8

**Խանութների միջոցով իրականացվող առևտրի շրջանառության կառուցվածքն ըստ աշխատողների թվաքանակով որոշվող չափերի, 2010թ. հունվար-հունիս**

%



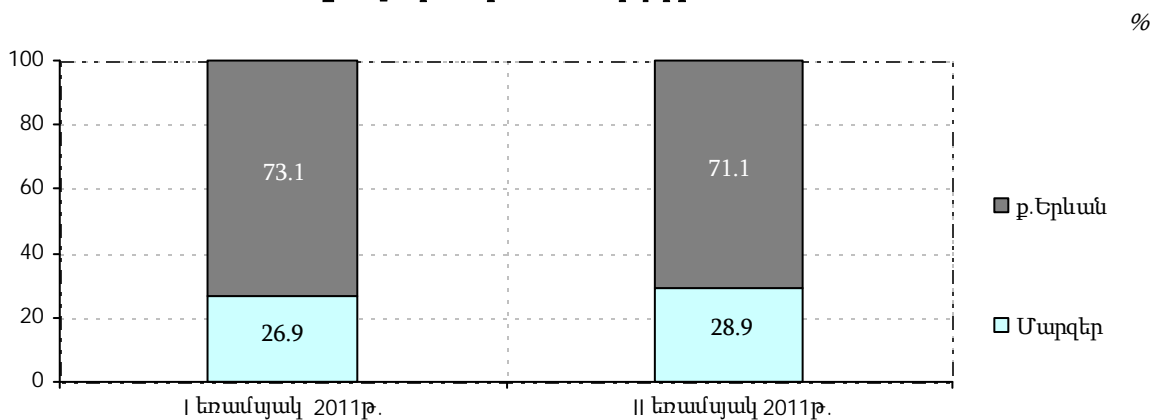
**Խանութների միջոցով իրականացվող մանրածախ առևտրի շրջանառությունն ըստ աշխատողների թվաքանակով որոշվող չափերի, ըստ ք.Երևանի և ՀՀ մարզերի, 2011թ. հունվար-հունիս**

	Առևտրի շրջանառությունը, ընդամենը, մլն. դրամ	այդ թվում՝							
		մինչև 5 մարդ		6-15 մարդ		16-30 մարդ		31 և ավելի մարդ	
		շրջանառությունը, մլն. դրամ	ընդամենի նկատմամբ, %	շրջանառությունը, մլն. դրամ	ընդամենի նկատմամբ, %	շրջանառությունը, մլն. դրամ	ընդամենի նկատմամբ, %	շրջանառությունը, մլն. դրամ	ընդամենի նկատմամբ, %
<b>ք. Երևան</b>	<b>295546.0</b>	<b>54889.4</b>	<b>18.6</b>	<b>46994.2</b>	<b>15.9</b>	<b>23322.7</b>	<b>7.9</b>	<b>170339.7</b>	<b>57.6</b>
Արագածոտն	1639.1	1118.5	68.2	137.9	8.4	8.0	0.5	374.7	22.9
Արարատ	6047.7	3812.4	63.0	1520.9	25.2	714.4	11.8	-	-
Արմավիր	2749.2	2031.1	73.8	614.7	22.4	103.4	3.8	-	-
Գեղարքունիք	1424.3	1205.6	84.6	78.2	5.5	-	-	140.5	9.9
Լոռի	4080.7	1820.6	44.6	997.4	24.4	192.3	4.7	1070.4	26.3
Կոտայք	10238.9	4831.9	47.2	2705.4	26.4	822.7	8.0	1878.9	18.4
Շիրակ	9615.1	2802.2	29.1	907.7	9.4	2624.8	27.3	3280.4	34.2
Սյունիք	2159.2	1257.5	58.2	661.4	30.6	21.9	1.0	218.4	10.2
Վայոց ձոր	579.1	569.4	98.3	9.7	1.7	-	-	-	-
Տավուշ	1815.8	1324.0	72.9	322.4	17.8	169.4	9.3	-	-
<b>Ընդամենը</b>	<b>335895.1</b>	<b>75662.6</b>	<b>22.5</b>	<b>54949.9</b>	<b>16.4</b>	<b>27979.6</b>	<b>8.3</b>	<b>177303.0</b>	<b>52.8</b>

**Սպառողական ապրանքների շուկաների քանակը և առևտրի շրջանառությունն ըստ ք.Երևանի և ՀՀ մարզերի, 2011թ. հունվար-հունիս**

	Քանակը, միավոր	Շրջանառությունը, մլն. դրամ	այդ թվում՝ ընդհանուրի նկատմամբ, %		
			պարենային ապրանքներ	ոչ պարենային ապրանքներ	խառը ապրանքներ
<b>ք. Երևան</b>	<b>25</b>	<b>30790.1</b>	<b>6.8</b>	<b>88.6</b>	<b>4.6</b>
Արագածոտն	1	81.5	-	100.0	-
Արարատ	3	4795.0	-	100.0	-
Արմավիր	4	3454.3	12.0	88.0	-
Գեղարքունիք	2	549.3	68.6	20.1	11.3
Լոռի	3	1187.0	36.2	61.2	2.6
Կոտայք	5	580.5	12.9	77.2	9.9
Շիրակ	4	349.6	9.0	91.0	-
Սյունիք	4	306.0	-	100.0	-
Վայոց ձոր	-	-	-	-	-
Տավուշ	1	1196.9	44.4	50.0	5.6
<b>Ընդամենը</b>	<b>52</b>	<b>43290.2</b>	<b>9.1</b>	<b>87.1</b>	<b>3.8</b>

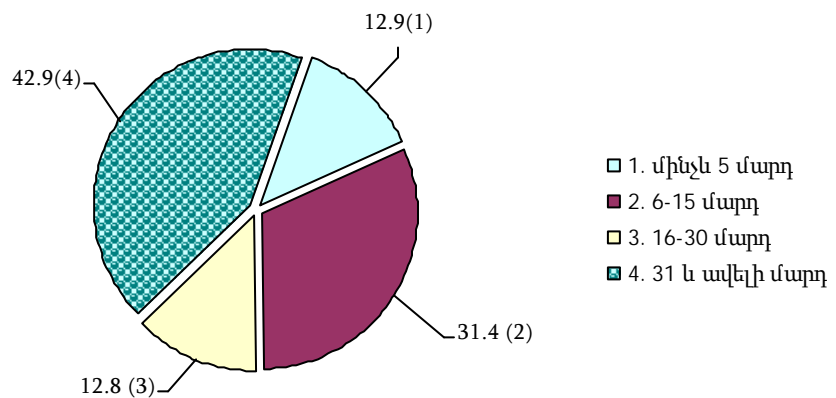
**Սպառողական ապրանքների շուկաների առևտրի շրջանառության կառուցվածքն ըստ ք.Երևանի և ՀՀ մարզերի**



**Սպառողական ապրանքների շուկաների միջոցով իրականացվող առևտրի շրջանառությունն ըստ աշխատողների թվաքանակով որոշվող չափերի, 2010թ. հունվար-հունիս**

	Շուկաների քանակը, միավոր	Աշխատողների միջին ցուցակային թվաքանակը, մարդ	Առևտրի շրջանառությունը, մլն. դրամ	Առևտրի շրջանառության տեսակարար կշիռն ընդամենի նկատմամբ, %
<b>Ընդամենը</b>	<b>52</b>	<b>949</b>	<b>43290.2</b>	<b>100.0</b>
այդ թվում՝				
մինչև 5 մարդ (գերփոքր)	23	76	5572.8	12.9
6-15 մարդ (փոքր)	19	178	13581.1	31.4
16-30 մարդ (միջին)	3	57	5546.4	12.8
31 և ավելի մարդ (խոշոր)	7	638	18589.9	42.9

**Սպառողական ապրանքների շուկաների միջոցով իրականացվող առևտրի շրջանառության կառուցվածքն ըստ աշխատողների թվաքանակով որոշվող չափերի, 2011թ. հունվար-հունիս**



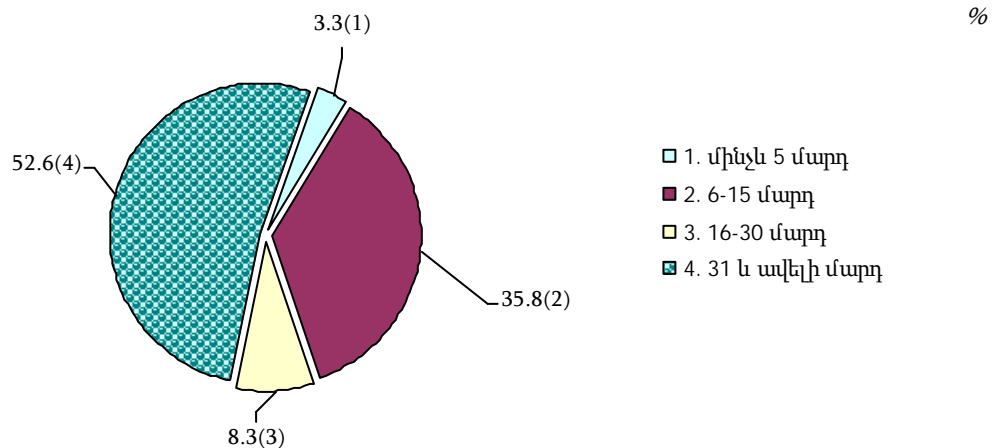
**Սպառողական ապրանքների շուկաների միջոցով իրականացվող առևտրի շրջանառությունն ըստ աշխատողների թվաքանակով որոշվող չափերի, ըստ ք.Երևանի և ՀՀ մարզերի, 2011թ. հունվար-հունիս**

	Առևտրի շրջանառությունը, ընդամենը, մլն. դրամ	այդ թվում՝							
		մինչև 5 մարդ		6-15 մարդ		16-30 մարդ		31 և ավելի մարդ	
		շրջանառությունը, մլն. դրամ	ընդամենի նկատմամբ, %	շրջանառությունը, մլն. դրամ	ընդամենի նկատմամբ, %	շրջանառությունը, մլն. դրամ	ընդամենի նկատմամբ, %	շրջանառությունը, մլն. դրամ	ընդամենի նկատմամբ, %
ք. Երևան	30790.1	3815.6	12.4	7987.9	25.9	396.7	1.3	18589.9	60.4
Արագածոտն	81.5	81.5	100.0	-	-	-	-	-	-
Արարատ	4795.0	259.0	5.4	-	-	4536.0	94.6	-	-
Արմավիր	3454.3	34.2	1.0	3420.1	99.0	-	-	-	-
Գեղարքունիք	549.3	54.0	9.8	495.3	90.2	-	-	-	-
Լոռի	1187.0	333.1	28.1	240.2	20.2	613.7	51.7	-	-
Կոտայք	580.5	580.5	100.0	-	-	-	-	-	-
Շիրակ	349.6	300.2	85.9	49.4	14.1	-	-	-	-
Սյունիք	306.0	114.7	37.5	191.3	62.5	-	-	-	-
Վայոց ձոր	-	-	-	-	-	-	-	-	-
Տավուշ	1196.9	-	-	1196.9	100.0	-	-	-	-
<b>Ընդամենը</b>	<b>43290.2</b>	<b>5572.8</b>	<b>12.9</b>	<b>13581.1</b>	<b>31.4</b>	<b>5546.4</b>	<b>12.8</b>	<b>18589.9</b>	<b>42.9</b>

**Առևտրի այլ օբյեկտների միջոցով իրականացվող առևտրի շրջանառությունն ըստ աշխատողների թվաքանակով որոշվող չափերի, 2011թ. հունվար-հունիս**

	Օբյեկտների քանակը, միավոր	Աշխատողների միջին ցուցակային թվաքանակը, մարդ	Առևտրի շրջանառությունը, մլն. դրամ	Առևտրի շրջանառության տեսակարար կշիռն ընդամենի նկատմամբ. %
<b>Ընդամենը</b>	<b>599</b>	<b>3742</b>	<b>101696.0</b>	<b>100.0</b>
<i>այդ թվում՝</i>				
մինչև 5 մարդ (գերփոքր)	396	587	3345.5	3.3
6-15 մարդ (փոքր)	149	1195	36461.9	35.8
16-30 մարդ (միջին)	38	669	8420.1	8.3
31 և ավելի մարդ (խոշոր)	16	1291	53468.5	52.6

**Առևտրի այլ օբյեկտների միջոցով իրականացվող առևտրի շրջանառության կառուցվածքն ըստ աշխատողների թվաքանակով որոշվող չափերի, 2011թ. հունվար-հունիս**



**Առևտրի այլ օբյեկտների միջոցով իրականացվող առևտրի շրջանառությունն ըստ աշխատողների թվաքանակով որոշվող չափերի, ըստ ք. Երևանի և ՀՀ մարզերի, 2011թ. հունվար-հունիս**

	Առևտրի շրջանառությունը, ընդամենը, մլն. դրամ	այդ թվում՝							
		մինչև 5 մարդ		մինչև 6-15 մարդ		16-30 մարդ		31 և ավելի մարդ	
		շրջանառությունը, մլն. դրամ	ընդամենի նկատմամբ, %	շրջանառությունը, մլն. դրամ	ընդամենի նկատմամբ, %	շրջանառությունը, մլն. դրամ	ընդամենի նկատմամբ, %	շրջանառությունը, մլն. դրամ	ընդամենի նկատմամբ, %
ք. Երևան	77301.3	902.6	1.2	23025.2	29.8	3405.9	4.4	49967.6	64.6
Արագածոտն	2222.8	377.5	17.0	1365.5	61.4	479.8	21.6	-	-
Արարատ	2594.3	153.9	5.8	2064.9	79.6	223.5	8.6	152.0	6.0
Արմավիր	4140.1	647.0	15.6	1774.9	42.9	396.1	9.6	1322.1	31.9
Գեղարքունիք	1811.6	79.3	4.4	1172.3	64.7	560.0	30.9	-	-
Լոռի	3240.2	154.6	4.8	1720.0	53.1	1365.6	42.1	-	-
Կոտայք	4245.4	255.2	6.0	1597.0	37.6	366.4	8.6	2026.8	47.8
Շիրակ	1618.2	193.1	11.9	662.5	41.0	762.6	47.1	-	-
Սյունիք	1947.2	270.8	13.9	1476.5	75.8	199.9	10.3	-	-
Վայոց ձոր	1004.2	130.0	12.9	602.2	60.0	272.0	27.1	-	-
Տավուշ	1570.7	181.5	11.6	1000.9	63.7	388.3	24.7	-	-
<b>Ընդամենը</b>	<b>101696.0</b>	<b>3345.5</b>	<b>3.3</b>	<b>36461.9</b>	<b>35.8</b>	<b>8420.1</b>	<b>8.3</b>	<b>53468.5</b>	<b>52.6</b>

1. ԻՐԱԿԱՆ ՀԱՏՎԱԾ

Մանրածախ առևտրի համեմատական ակտիվությունն ըստ ք.Երևանի և ՀՀ մարզերի, 2011թ. հունվար-հունիս

	Մշտական բնակչության թվաքանակը (միջինը), հազ. մարդ	Մանրածախ առևտրի շրջանառությունը, մլն. դրամ	Միջին հաշվով մեկ բնակչին ընկնող առևտրի շրջանառությունը, դրամ	Մեկ բնակչին ընկնող մանրածախ առևտրի շրջանառությունը հանրապետության միջինի նկատմամբ, %
ք.Երևան	1123.1	421764.7	375536.2	239.1
Արագածոտն	142.4	4325.7	30377.1	19.3
Արարատ	280.7	14054.2	50068.4	31.9
Արմավիր	286.2	11320.2	39553.5	25.2
Գեղարքունիք	242.3	4202.2	17343.0	11.0
Լոռի	282.0	11247.1	39883.3	25.4
Կոտայք	282.4	16895.2	59827.2	38.1
Շիրակ	281.9	15238.1	54055.0	34.4
Սյունիք	152.9	5254.5	34365.6	21.9
Վայոց ձոր	56.0	1818.4	32471.4	20.7
Տավուշ	134.6	6539.5	48584.7	30.9
<b>Ընդամենը ՀՀ</b>	<b>3264.5</b>	<b>512659.8</b>	<b>157040.7</b>	<b>x</b>

Ապրանքային պաշարները մանրածախ առևտրում և դրանց ապահովվածությունն օրերով, 2011թ.

Ամիսներ	Ապրանքային պաշարներ, մլն. դրամ	Ապրանքային պաշարների ապահովվածությունն օրերով
Փետրվարի 1-ի դրությամբ	148111.6	108
Մարտի 1-ի դրությամբ	145223.0	89
Ապրիլի 1-ի դրությամբ	147741.8	80
Մայիսի 1-ի դրությամբ	148069.9	81
Հունիսի 1-ի դրությամբ	149008.5	75
Հուլիսի 1-ի դրությամբ	149198.1	76

Մանրածախ առևտրի գործող օբյեկտների ապրանքային պաշարները և դրանց ապահովվածությունն օրերով, ըստ ք.Երևանի և ՀՀ մարզերի, 2011թ հուլիսի 1-ի դրությամբ

	Ապրանքային պաշարներ, մլն. դրամ	Ապրանքային պաշարների ապահովվածությունն օրերով
ք.Երևան	139879.1	85
Արագածոտն	673.1	46
Արարատ	1779.7	43
Արմավիր	393.5	14
Գեղարքունիք	811.5	72
Լոռի	1692.7	82
Կոտայք	1011.0	14
Շիրակ	310.1	4
Սյունիք	1042.9	54
Վայոց ձոր	428.8	107
Տավուշ	1175.7	73
<b>Ընդամենը ՀՀ</b>	<b>149198.1</b>	<b>76</b>



1.2.6.2. Ծառայություններ

Ծառայությունների ծավալն ըստ տեսակների

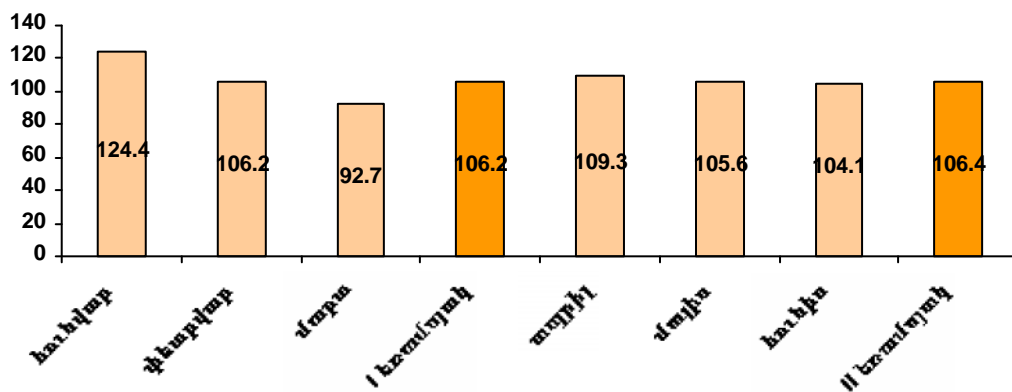
Ծածկագիրն ըստ ՏԳՏԴ խմբ. 2	Ծառայությունների տեսակները	2011թ. հունիս ընդամենը, մլն. դրամ (ընթացիկ գներով)	% -ով		Ընդամենի նկատմամբ, %
			2010թ. հունիսի նկատմամբ	2011թ. մայիսի նկատմամբ	
	<b>Ընդամենը</b>	<b>73096.6</b>	<b>104.1</b>	<b>107.0</b>	<b>100</b>
	այդ թվում՝				
I	<b>կացության և հանրային սննդի կազմակերպում</b>	<b>4103.8</b>	<b>107.4</b>	<b>109.2</b>	<b>5.6</b>
	այդ թվում՝				
56	հանրային սննդի կազմակերպում	2867.1	104.3	112.7	3.9
55	կացության կազմակերպում	1236.7	114.8	101.9	1.7
R	<b>մշակույթ, զվարճություններ և հանգիստ</b>	<b>2350.3</b>	<b>89.6</b>	<b>96.5</b>	<b>3.2</b>
P	<b>կրթություն</b>	<b>4222.4</b>	<b>102.8</b>	<b>99.4</b>	<b>5.8</b>
	որից՝				
85.4	բարձրագույն և հետբուհական	3454.2	105.7	100.6	4.7
Q	<b>առողջապահություն և բնակչության սոցիալական սպասարկում</b>	<b>2888.7</b>	<b>111.7</b>	<b>105.8</b>	<b>4.0</b>
	որից՝				
86	առողջապահություն	2790.1	112.2	105.7	3.8
L	<b>անշարժ գույքի հետ կապված գործունեություն</b>	<b>2214.6</b>	<b>80.6</b>	<b>101.0</b>	<b>3.0</b>
	որից՝				
68.2	սեփական կամ վարձակալված անշարժ գույքի հանձնում վարձակալության	1528.7	100.3	102.5	2.1
J	<b>տեղեկատվություն և կապ</b>	<b>17717.1</b>	<b>103.7</b>	<b>119.1</b>	<b>24.2</b>
	որից՝				
61	հեռահաղորդակցություն	14072.5	103.8	118.3	19.3
62, 63	տեղեկատվական տեխնոլոգիաներ և տեղեկատվական ծառայություններ	2228.5	122.5	136.1	3.0
H	<b>տրանսպորտ</b>	<b>14801.9</b>	<b>91.5</b>	<b>104.1</b>	<b>20.2</b>
	այդ թվում՝				
49	ցամաքային տրանսպորտ	6609.9	102.8	100.0	9.0
51	օդային տրանսպորտ	4156.9	75.9	110.9	5.7
53	փոստային և սուրհանդակային	312.0	100.1	114.8	0.4
52	այլ	3723.1	90.8	103.3	5.1
N	<b>վարչարարական և օժանդակ գործունեություն</b>	<b>4350.5</b>	<b>111.3</b>	<b>113.8</b>	<b>6.0</b>
	որից՝				
82	ձեռնարկատիրական գործունեություն	1694.1	101.8	107.6	2.3
79	գրոսաշրջային գործակալությունների գործունեություն	1132.6	128.2	112.3	1.5
77	վարձույթ և յիզինգ	297.9	75.3	94.4	0.4
M	<b>մասնագիտական, գիտական և տեխնիկական գործունեություն</b>	<b>4116.4</b>	<b>95.5</b>	<b>108.4</b>	<b>5.6</b>
	որից՝				
73.1	գովազդային գործունեություն	1360.8	124.3	103.7	1.9
72	գիտական հետազոտություններ և մշակումներ	313.0	72.8	91.3	0.4
K	<b>ֆինանսական և ապահովագրական գործունեություն</b>	<b>15038.0</b>	<b>126.1</b>	<b>100.9</b>	<b>20.6</b>
	որից՝				
64.11.0	բանկերի գործունեություն	12793.0	130.5	128.6	17.5
64.19.1	սպասարկման այլ ծառայություններ	1292.9	112.8	98.5	1.8
S	<b>սպասարկման այլ ծառայություններ</b>	<b>1292.9</b>	<b>112.8</b>	<b>98.5</b>	<b>1.8</b>
	որից՝				
96	անհատական	825.4	114.1	107.2	1.1

Ծառայությունների ծավալը և դրա ինդեքսները, 2011թ.

	Ընդամենը, մլն. դրամ, (ընթացիկ գներով)	% -ով	
		նախորդ տարվա համապատասխան ժամանակաշրջանի նկատմամբ	նախորդ ժամանակաշրջանի նկատմամբ
Հունվար	62698.3	124.4	76.3
Փետրվար	57673.0	106.2	89.0
Մարտ	65184.3	92.7	109.6
<b>I եռամսյակ</b>	<b>185555.6</b>	<b>106.2</b>	<b>85.3</b>
Ապրիլ	68180.2	109.3	104.5
Մայիս	68436.6	105.6	100.2
Հունիս	73096.6	104.1	107.0
<b>II եռամսյակ</b>	<b>209713.4</b>	<b>106.4</b>	<b>112.0</b>
<b>Հունվար-հունիս</b>	<b>395269.0</b>	<b>106.3</b>	<b>x</b>

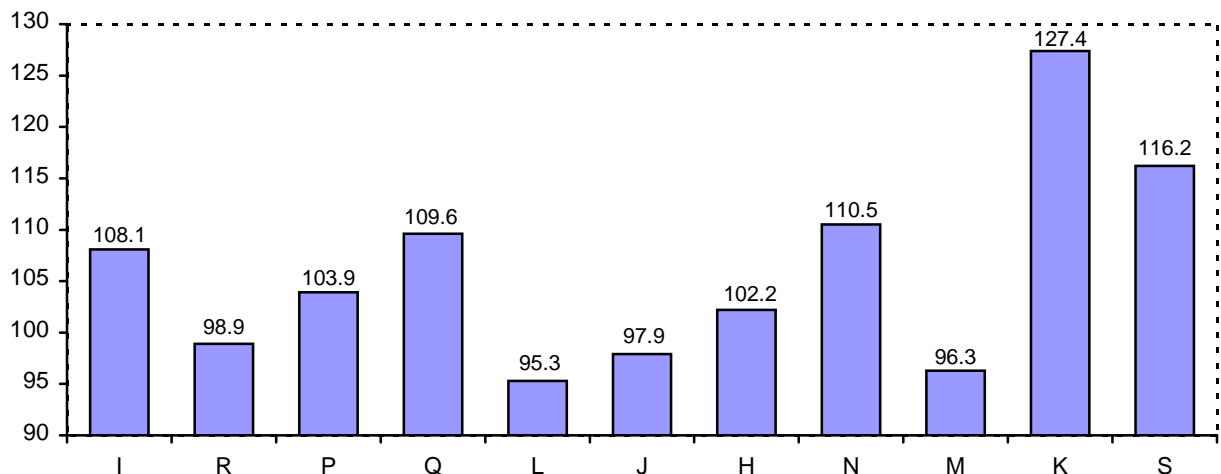
Ծառայությունների ծավալի ինդեքսները 2011թ.  
նախորդ տարվա համապատասխան ժամանակաշրջանի նկատմամբ

%

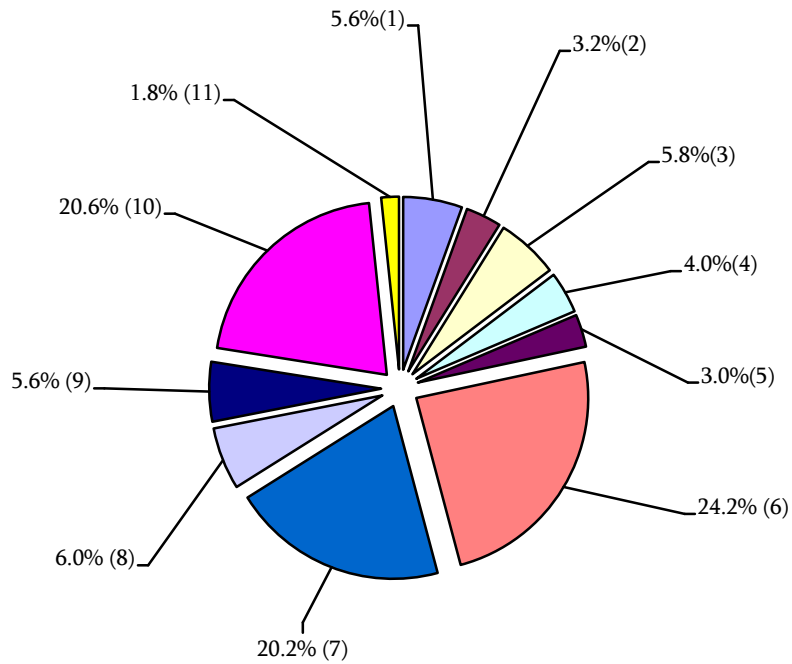


Ծառայությունների տեսակների ֆիզիկական ծավալի ինդեքսները 2011թ. II եռամսյակում նախորդ տարվա համապատասխան ժամանակաշրջանի նկատմամբ

%



Ծառայությունների կառուցվածքը 2011թ. հունիսին



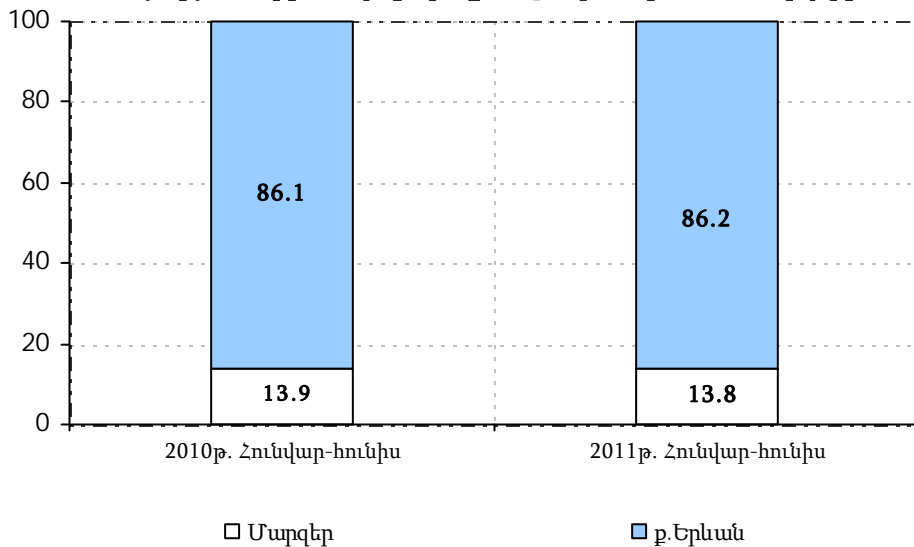
- 1. Կացության և հանրային սննդի կազմակերպում
- 2. Մշակույթ, զվարճություններ և հանգիստ
- 3. Կրթություն
- 4. Առողջապահության և բնակչության սոցիալական սպասարկում
- 5. Անշարժ գույքի հետ կապված գործունեություն
- 6. Տեղեկատվություն և կապ
- 7. Տրանսպորտ
- 8. Վարչարարական և օժանդակ գործունեություն
- 9. Մասնագիտական, գիտական և տեխնիկական գործունեություն
- 10. Ֆինանսական և ապահովագրական գործունեություն
- 11. Սպասարկման այլ ծառայություններ

1. ԻՐԱԿԱՆ ՀԱՏՎԱԾ

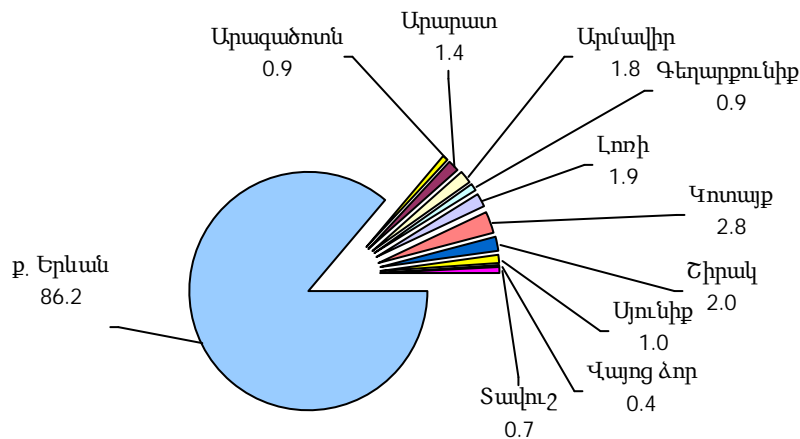
Ծառայությունների տեսակների բաշխվածությունն ըստ ք. Երևանի և ՀՀ մարզերի, 2011թ. հունվար-հունիս

	Ընդամենը	այդ թվում՝	
		ք. Երևան	ՀՀ մարզեր
կացության և հանրային սննդի կազմակերպում	100.0	87.7	12.3
մշակույթ, զվարճություններ և հանգիստ	100.0	77.1	22.9
կրթություն	100.0	88.2	11.8
առողջապահություն և բնակչության սոցիալական սպասարում	100.0	78.7	21.3
անշարժ գույքի հետ կապված գործունեություն	100.0	92.6	7.4
տեղեկատվություն և կապ	100.0	89.7	10.3
տրանսպորտ	100.0	86.7	13.3
վարչարարական և օժանդակ գործունեություն	100.0	95.8	4.2
մասնագիտական, գիտական և տեխնիկական գործունեություն	100.0	93.6	6.4
Ֆինանսական և ապահովագրական գործունեություն	100.0	80.3	19.7
սպասարկման այլ ծառայություններ	100.0	72.8	27.2

Ծառայությունների ծավալներն ըստ ք. Երևանի և ՀՀ մարզերի



Ծառայությունների ծավալի կառուցվածքն ըստ ք. Երևանի և ՀՀ մարզերի, 2011թ. հունվար-հունիս

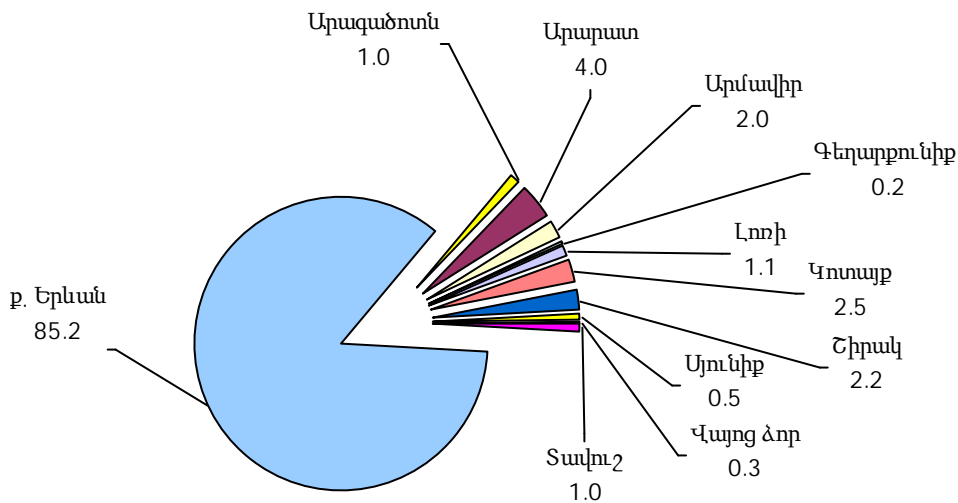


**Անհատական ծառայությունների ծավալներն ըստ տեսակների**

Անհատական ծառայությունների տեսակները	2011թ. հունվար-հունիս ընդամենը, մլն. դրամ (ընթացիկ գներով)	%-ով 2010թ. հունվար-հունիսի կատմամբ	Ընդամենի նկատմամբ, %
<b>Ընդամենը</b>	<b>4257.7</b>	<b>118.5</b>	<b>100</b>
այդ թվում՝			
մանածագործական և մորթե արտադրատեսակների լվացում, մաքրում, չոր մաքրում	453.2	94.4	10.6
վարսավիրանոցների և գեղեցկության սրահների գործունեություն	3180.7	126.2	74.7
թաղումների կազմակերպում	175.0	97.1	4.1
բաղնիքների գործունեություն	209.9	118.5	5.0
ֆիզիկական առողջության պահպանման հետ կապված գործունեություն	81.1	65.1	1.9
այլ	157.8	141.0	3.7

**Անհատական ծառայությունների ծավալի կառուցվածքն ըստ ք. Երևանի և ՀՀ մարզերի,  
2011թ. հունվար-հունիս**

%



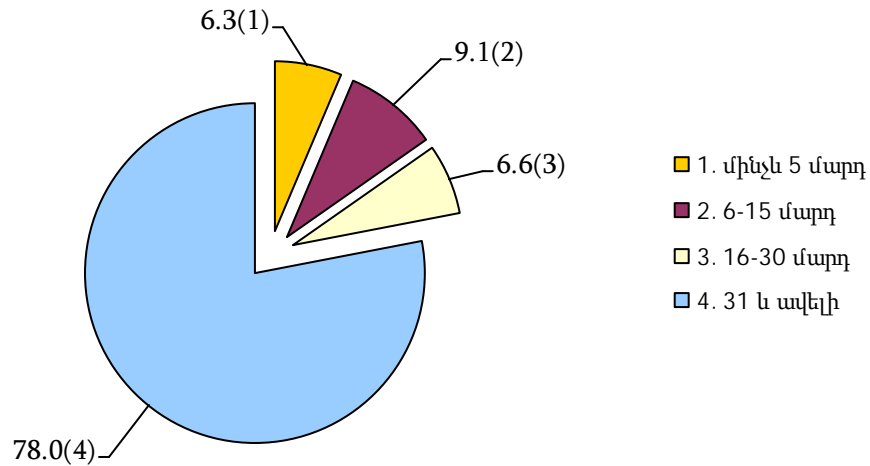
**Ծառայությունների ծավալի բաշխումն ըստ աշխատողների թվաքանակով որոշվող չափերի,  
2011թ. հունվար-հունիս**

	Օբյեկտների քանակը <sup>1</sup> , միավոր	Աշխատողների միջին ցուցակային թվաքանակը, մարդ	Ծառայությունների ծավալը, մլն. դրամ	Ծառայությունների տեսակարար կշիռն ընդամենի նկատմամբ, %
<b>Ընդամենը</b>	<b>10571</b>	<b>163411</b>	<b>395269.0</b>	<b>100</b>
այդ թվում՝				
մինչև 5 մարդ (գերփոքր)	7198	13351	25037.1	6.3
6-15 մարդ (փոքր)	1834	17366	35815.0	9.1
16-30 մարդ (միջին)	703	15393	26017.1	6.6
31 և ավելի մարդ (խոշոր)	836	117301	308399.8	78.0

<sup>1</sup> Այստեղ և հետայսու՝ սույն ցուցանիշի հաշվարկման ժամանակ, կազմակերպությունների իրավաբանական անձի կարգավիճակ չունեցող առանձնացված ստորաբաժանումները, վիճակագրական իմաստով, դիտարկվել են որպես առանձին միավորներ:

Ծառայությունների ծավալի կառուցվածքն ըստ աշխատողների թվաքանակով որոշվող չափերի, 2011թ. հունվար-հունիս

%



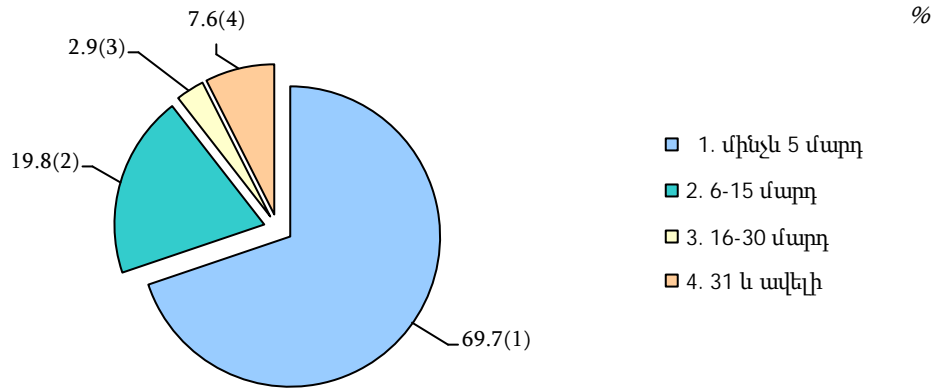
Ծառայությունների ծավալի բաշխումն ըստ աշխատողների թվաքանակով որոշվող չափերի, ըստ ք. Երևանի և ՀՀ մարզերի, 2011թ. հունվար-հունիս

	Ծառայությունների ծավալը, ընդամենը, մլն. դրամ	այդ թվում՝							
		մինչև 5 մարդ		6-15 մարդ		16-30 մարդ		31 և ավելի մարդ	
		ծավալը, մլն. դրամ	ընդամենի նկատմամբ, %	ծավալը, մլն. դրամ	ընդամենի նկատմամբ, %	ծավալը, մլն. դրամ	ընդամենի նկատմամբ, %	ծավալը, մլն. դրամ	ընդամենի նկատմամբ, %
<b>ք. Երևան</b>	<b>340899.2</b>	<b>20095.0</b>	<b>5.9</b>	<b>29021.3</b>	<b>8.5</b>	<b>20534.4</b>	<b>6.0</b>	<b>271248.5</b>	<b>79.6</b>
Արագածոտն	3487.4	572.8	16.4	438.2	12.6	261.9	7.5	2214.5	63.5
Արարատ	5347.3	571.4	10.7	612.5	11.4	484.3	9.1	3679.1	68.8
Արմավիր	7119.2	307.1	4.3	1187.8	16.7	136.1	1.9	5488.2	77.1
Գեղարքունիք	3682.6	154.5	4.2	334.3	9.1	107.6	2.9	3086.2	83.8
Լոռի	7258.7	410.9	5.7	822.5	11.3	802.2	11.0	5223.1	72.0
Կոտայք	11112.8	1526.5	13.7	1066.8	9.6	1689.7	15.2	6829.8	61.5
Շիրակ	7939.8	538.7	6.8	1157.4	14.6	998.6	12.6	5245.1	66.0
Սյունիք	4050.9	455.8	11.3	433.8	10.7	621.5	15.3	2539.8	62.7
Վայոց ձոր	1488.5	92.9	6.2	185.8	12.5	37.0	2.5	1172.8	78.8
Տավուշ	2882.6	311.5	10.8	554.6	19.2	343.8	11.9	1672.7	58.1
<b>Ընդամենը</b>	<b>395269.0</b>	<b>25037.1</b>	<b>6.3</b>	<b>35815.0</b>	<b>9.1</b>	<b>26017.1</b>	<b>6.6</b>	<b>308399.8</b>	<b>78.0</b>

Անհատական ծառայությունների ծավալի բաշխումն ըստ աշխատողների թվաքանակով որոշվող չափերի, 2011թ. հունվար-հունիս

	Օբյեկտների քանակը, միավոր	Աշխատողների միջին ցուցա-կային թվաքա-նակը, մարդ	Անհատական ծառա-յությունների ծավալը, մլն. դրամ	Անհատական ծառայությունների տեսակարար կշիռն ընդամենի նկատմամբ, %
<b>Ընդամենը</b>	<b>1186</b>	<b>3676</b>	<b>4257.7</b>	<b>100</b>
<i>այդ թվում՝</i>				
մինչև 5 մարդ (գերփոքր)	970	1624	2966.2	69.7
6-15 մարդ (փոքր)	184	1355	844.8	19.8
16-30 մարդ (միջին)	21	344	122.4	2.9
31 և ավելի մարդ (խոշոր)	11	353	324.3	7.6

Անհատական ծառայությունների ծավալի կառուցվածքն ըստ աշխատողների թվաքանակով որոշվող չափերի, 2011թ. հունվար-հունիս



Անհատական ծառայությունների ծավալի բաշխումն ըստ աշխատողների թվաքանակով որոշվող չափերի, ըստ ք. Երևանի և ՀՀ մարզերի, 2011թ. հունվար-հունիս

	Անհատական ծառայությունների ծավալը, ընդամենը, մլն. դրամ	այդ թվում՝							
		մինչև 5 մարդ		6-15 մարդ		16-30 մարդ		31 և ավելի մարդ	
		ծավալը, մլն. դրամ	ընդամենի նկատմամբ, %	ծավալը, մլն. դրամ	ընդամենի նկատմամբ, %	ծավալը, մլն. դրամ	ընդամենի նկատմամբ, %	ծավալը, մլն. դրամ	ընդամենի նկատմամբ, %
ք. Երևան	3627.9	2434.7	67.1	763.4	21.0	105.5	2.9	324.3	9.0
Արագածոտն	42.9	41.5	96.7	1.4	3.3	-	-	-	-
Արարատ	168.4	149.3	88.7	19.1	11.3	-	-	-	-
Արմավիր	84.4	69.8	82.7	14.6	17.3	-	-	-	-
Գեղարքունիք	7.9	7.9	100.0	-	-	-	-	-	-
Լոռի	46.7	39.4	84.4	7.3	15.6	-	-	-	-
Կոտայք	105.9	88.6	83.7	16.2	15.3	1.1	1.0	-	-
Շիրակ	92.9	58.2	62.7	18.9	20.3	15.8	17.0	-	-
Սյունիք	23.3	23.3	100.0	-	-	-	-	-	-
Վայոց ձոր	13.4	9.5	70.9	3.9	29.1	-	-	-	-
Տավուշ	44.0	44.0	100.0	-	-	-	-	-	-
<b>Ընդամենը</b>	<b>4257.7</b>	<b>2966.2</b>	<b>69.7</b>	<b>844.8</b>	<b>19.8</b>	<b>122.4</b>	<b>2.9</b>	<b>324.3</b>	<b>7.6</b>

Ծառայությունների ծավալների համեմատական ակտիվությունն ըստ ք. Երևանի և ՀՀ մարզերի, 2011թ. հունվար-հունիս

	Մշտական բնակչության թվաքանակը (միջինը), հազ. մարդ	Ծառայությունների ծավալը, մլն. դրամ	Միջին հաշվով մեկ բնակչին ընկնող ծառայությունների ծավալը, դրամ	Մեկ բնակչին ընկնող ծառայությունների ծավալը հանրապետության միջինի նկատմամբ, %
ք. Երևան	1123.1	340899.2	303534.1	250.7
Արագածոտն	142.4	3487.4	24490.2	20.2
Արարատ	280.7	5347.3	19049.9	15.7
Արմավիր	286.2	7119.2	24874.9	20.5
Գեղարքունիք	242.3	3682.6	15198.5	12.6
Լոռի	282.0	7258.7	25740.1	21.3
Կոտայք	282.4	11112.8	39351.3	32.5
Շիրակ	281.9	7939.8	28165.3	23.3
Սյունիք	152.9	4050.9	26493.8	21.9
Վայոց ձոր	56.0	1488.5	26580.4	22.0
Տավուշ	134.3	2882.6	21416.0	17.7
<b>Ընդամենը</b>	<b>3264.5</b>	<b>395269.0</b>	<b>121081.0</b>	<b>x</b>