

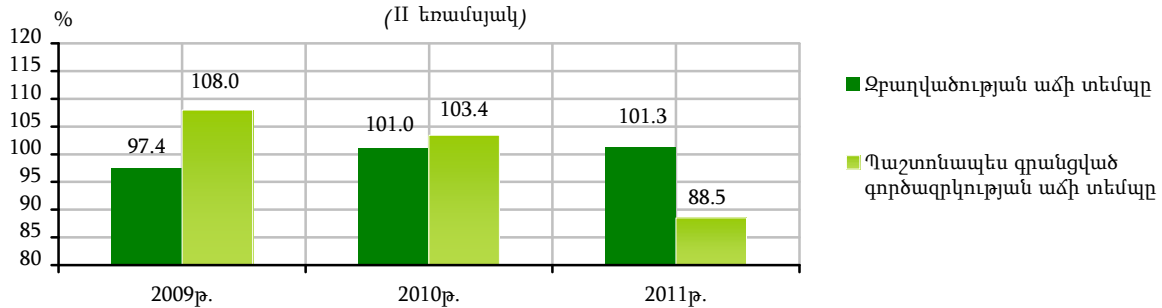
1.4. Աշխատանքի շուկայի ցուցանիշներ

1.4.1. Զբաղվածություն

Տնտեսապես ակտիվ բնակչության կազմն ըստ եռամսյակների

ժամանակաշրջանի միջինը

	Տնտեսապես ակտիվ բնակչություն, հազ. մարդ		այդ թվում՝				Գործազրկության մակարդակը, %	
			զբաղվածներ		պաշտոնապես գրանցված գործազուրկներ ¹			
	I եռամսյակ	II եռամսյակ	I եռամսյակ	II եռամսյակ	I եռամսյակ	II եռամսյակ	I եռամսյակ	II եռամսյակ
2009թ.	1138.1	1187.1	1062.0	1104.9	76.1	82.2	6.7	6.9
2010թ.	1158.9 ²	1201.0 ²	1074.6 ²	1116.0 ²	84.3	85.0	7.3 ²	7.1 ²
2011թ.	1177.4 ²	1205.7 ²	1099.8 ²	1130.5 ²	77.6	75.2	6.6 ²	6.2 ²



Տնտեսապես ակտիվ բնակչության կազմն ըստ ՀՀ մարզերի և ք.Երևանի, 2011թ. հունվար-հունիս

գնահատական

	Տնտեսապես ակտիվ բնակչություն ² , հազ. մարդ		այդ թվում՝				Գործազրկության մակարդակը ² , %	
			զբաղվածներ ²		պաշտոնապես գրանցված գործազուրկներ			
	I եռամսյակ	II եռամսյակ	I եռամսյակ	II եռամսյակ	I եռամսյակ	II եռամսյակ	I եռամսյակ	II եռամսյակ
Ընդամենը	1177.4	1205.7	1099.8	1130.5	77.6	75.2	6.6	6.2
ք. Երևան	345.5	353.6	319.1	328.0	26.4	25.6	7.6	7.2
Արագածոտն	66.8	68.7	65.4	67.2	1.4	1.4	2.1	2.1
Արարատ	120.7	124.0	117.4	120.7	3.3	3.3	2.7	2.7
Արմավիր	122.5	125.8	119.4	122.8	3.1	3.0	2.5	2.4
Գեղարքունիք	104.3	106.7	98.5	101.3	5.7	5.5	5.5	5.1
Լոռի	102.6	105.0	92.0	94.5	10.6	10.4	10.3	9.9
Կոտայք	83.6	85.6	76.5	78.7	7.0	6.9	8.4	8.1
Շիրակ	94.0	95.9	85.0	87.4	9.0	8.5	9.6	8.9
Սյունիք	55.2	56.5	50.0	51.4	5.2	5.2	9.5	9.1
Վայոց ձոր	26.4	27.0	25.4	26.2	1.0	0.9	3.6	3.3
Տավուշ	55.9	56.9	51.0	52.4	4.9	4.5	8.8	7.9

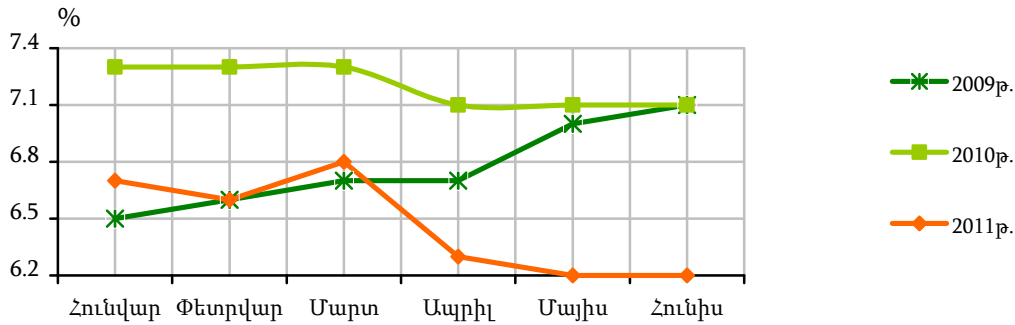
Պաշտոնապես գրանցված գործազրկության միջին ամսական մակարդակը, 2009-2011թթ.

%

	Հունվար	Փետրվար	Մարտ	Ապրիլ	Մայիս	Հունիս
2009թ.	6.5	6.6	6.7	6.7	7.0	7.1
2010թ. ²	7.3	7.3	7.3	7.1	7.1	7.1
2011թ. ²	6.7	6.6	6.8	6.3	6.2	6.2

¹ ՀՀ աշխատանքի և սոցիալական հարցերի նախարարության «Զբաղվածության պետական ծառայություն» գործակալության տվյալներով:

² Գնահատական:



Աշխատուժի առաջարկը, 2011թ.

ամսվա վերջի դրությամբ

	Աշխատանք փնտրողներ		նրանցից՝ չգրադավածներ		որոնցից՝ գործազուրկներ	
	ընդամենը, հազ. մարդ	2010թ. նույն ամսվա նկատմամբ, %	ընդամենը, հազ. մարդ	2010թ. նույն ամսվա նկատմամբ, %	ընդամենը, հազ. մարդ	2010թ. նույն ամսվա նկատմամբ, %
Հունվար	92.7	92.5	79.6	91.9	78.0	91.9
Փետրվար	92.6	92.9	78.7	92.3	77.2	92.3
Մարտ	92.5	91.3	78.1	90.6	76.5	90.6
Ապրիլ	91.9	90.4	77.0	88.7	75.4	88.5
Մայիս	90.1	88.5	76.6	88.4	75.0	88.3
Հունիս	88.3	87.2	75.7	87.5	74.1	87.3

Կին աշխատուժի առաջարկը, 2011թ.

ամսվա վերջի դրությամբ

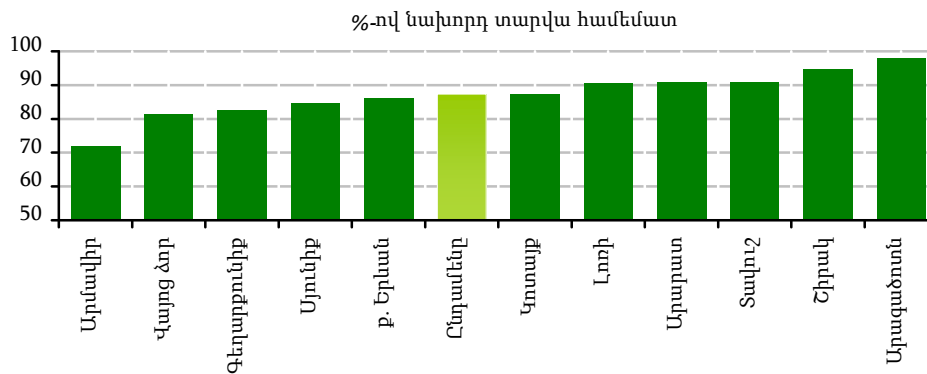
	Աշխատանք փնտրող կանայք		նրանցից՝ չգրադավածներ		որոնցից՝ գործազուրկներ	
	ընդամենը, հազ. մարդ	2010թ. նույն ամսվա նկատմամբ, %	ընդամենը, հազ. մարդ	2010թ. նույն ամսվա նկատմամբ, %	ընդամենը, հազ. մարդ	2010թ. նույն ամսվա նկատմամբ, %
Հունվար	60.9	91.3	55.6	91.4	54.6	91.3
Փետրվար	60.6	91.5	54.8	91.6	53.9	91.7
Մարտ	60.4	90.3	54.3	90.3	53.4	90.5
Ապրիլ	60.0	89.4	53.5	88.4	52.6	88.4
Մայիս	59.3	88.4	53.3	88.1	52.3	88.0
Հունիս	58.3	87.4	52.7	87.2	51.7	87.1

Աշխատուժի առաջարկն ըստ ՀՀ մարզերի և ք.Երևանի, 2011թ. հունիսի վերջի դրությամբ

հազ. մարդ

	Աշխատանք փնտրողներ			նրանցից՝ չգրադավածներ			որոնցից՝ գործազուրկներ		
	ընդամենը	նրանցից՝ երիտասարդներ, տարեկան		ընդամենը	նրանցից՝ երիտասարդներ, տարեկան		ընդամենը	նրանցից՝ երիտասարդներ, տարեկան	
		16-24	25-30		16-24	25-30		16-24	25-30
Ընդամենը	88.3	7.8	11.7	75.7	5.7	9.4	74.1	5.6	9.2
ք. Երևան	27.5	1.3	3.0	25.4	1.1	2.6	25.1	1.0	2.4
Արագածոտն	2.6	0.4	0.4	1.4	0.1	0.2	1.4	0.1	0.2
Արարատ	4.1	0.5	0.6	3.4	0.3	0.4	3.3	0.3	0.4
Արմավիր	3.5	0.3	0.4	3.0	0.2	0.3	2.9	0.2	0.3
Գեղարքունիք	6.9	0.6	1.1	5.2	0.4	0.8	5.1	0.3	0.8
Լոռի	12.0	1.5	1.8	10.5	1.2	1.5	10.3	1.2	1.5
Կոտայք	7.9	0.7	1.1	7.0	0.5	0.9	6.9	0.5	0.9
Շիրակ	10.5	1.2	1.3	9.2	0.9	1.1	8.7	0.9	1.1
Սյունիք	6.9	0.6	1.0	5.3	0.4	0.7	5.1	0.4	0.7
Վայոց ձոր	1.2	0.2	0.2	0.9	0.1	0.2	0.9	0.1	0.1
Տավուշ	5.1	0.6	0.8	4.4	0.5	0.7	4.4	0.5	0.7

Գործազուրկների աճի տեմպը ըստ ՀՀ մարզերի և ք.Երևանի, 2011թ. հունիսի վերջի դրությամբ



Աշխատուժի առաջարկն ըստ ՀՀ մարզերի, տարածաշրջանների և ք.Երևանի, 2011թ. հունիսի վերջի դրությամբ

մարդ

	Աշխատանք փնտրողներ	նրանցից՝ գործազուրկներ		Աշխատանք փնտրողներ	նրանցից՝ գործազուրկներ
Ընդամենը	88273	74064			
ք. Երևան	27545	25075	Լոռի	11991	10349
Աջափնյակ	3201	2815	Թումանյան	1378	1077
Ավան	1309	1218	Սպիտակ	1653	1209
Արաբկիր	1914	1740	Ստեփանավան	2860	2471
Դավթաշեն	1734	1640	Տաշիր	461	332
Էրեբունի	4230	3804	ք. Վանաձոր	5639	5260
Կենտրոն	2543	2301	Կոտայք	7854	6857
Մալաթիա-Սեբաստիա	4060	3755	Աբովյան	2885	2499
Նոր Նորք	2468	2245	Հրազդան	4005	3529
Շենգավիթ	4142	3767	Նաիրի	964	829
Քանաքեռ-Զեյթուն	1944	1790	Շիրակ	10504	8720
Արագածոտն	2613	1392	Ամասիա	146	105
Աշտարակ	1274	1005	Անի	557	306
Ապարան	263	129	Աշոցք	381	181
Արագած	509	126	Արթիկ	823	569
Թալին	567	132	ք. Գյումրի	8597	7559
Արարատ	4117	3313	Սյունիք	6923	5118
Արարատ	1722	1328	Գորիս	2678	1963
Արտաշատ	1202	955	Կապան	2143	1719
Մասիս	1193	1030	Մեղրի	681	411
Արմավիր	3538	2906	Սիսիան	1421	1025
Արմավիր	1200	1065	Վայոց ձոր	1223	848
Բաղրամյան	1036	705	Եղեգնաձոր	297	196
Վաղարշապատ	1302	1136	Վայք	926	652
Գեղարքունիք	6914	5104	Տավուշ	5051	4382
Գավառ	1183	772	Իջևան	1372	1120
Ճամբարակ	326	214	Նոյեմբերյան	575	450
Մարտունի	1531	1009	Տավուշ	706	542
Սևան	2090	1934	ք. Դիլիջան	2398	2270
Վարդենիս	1784	1175			

Աշխատանքով ապահովվածները, 2011թ.

ամսվա վերջի դրությամբ

	Ընդամենը, մարդ	2010թ. նույն ամսվա նկատմամբ, %	Աշխատանք փնտրողների նկատմամբ, %
Հունվար	631	114.3	0.7
Փետրվար	824	83.8	0.9
Մարտ	947	85.9	1.0
Ապրիլ	1007	103.2	1.1
Մայիս	1064	108.6	1.2
Հունիս	1063	99.4	1.2

Թափուր աշխատատեղերի ծանրաբեռնվածությունը, 2011թ.

ամսվա վերջի դրությամբ

	Աշխատուժի պահանջարկը		Չգրադվածների թվաքանակը մեկ թափուր աշխատատեղի հաշվով		
	մարդ	2010թ. նույն ամսվա նկատմամբ, %	մարդ	նախորդ ամսվա նկատմամբ, %	2010թ. նույն ամսվա նկատմամբ, %
Հունվար	742	104.2	107	125.9	87.7
Փետրվար	833	144.9	94	87.9	63.5
Մարտ	992	112.6	79	84.0	80.6
Ապրիլ	1091	108.1	71	89.9	82.6
Մայիս	1248	124.6	61	85.9	70.9
Հունիս	1384	122.9	55	90.2	71.4

Նպաստառու գործազուրկների թվաքանակը և գործազրկության նպաստի միջին չափը

	Նպաստառուների թվաքանակը, ամսվա վերջի դրությամբ, հազ. մարդ		Նպաստի միջին չափը, դրամ	
	2010թ.	2011թ.	2010թ.	2011թ.
Հունվար	26.3	18.9	16802	17880
Փետրվար	26.1	18.5	16448	17712
Մարտ	26.3	18.6	16270	17963
Ապրիլ	26.1	18.4	16195	17815
Մայիս	25.4	18.5	16336	17213
Հունիս	24.7	18.3	16443	17305

Ջրադրվածության կարգավորման ամենամյա պետական ծրագրերում ընդգրկված անձանց թվաքանակն ըստ ծրագրերի տեսակների, 2011թ.

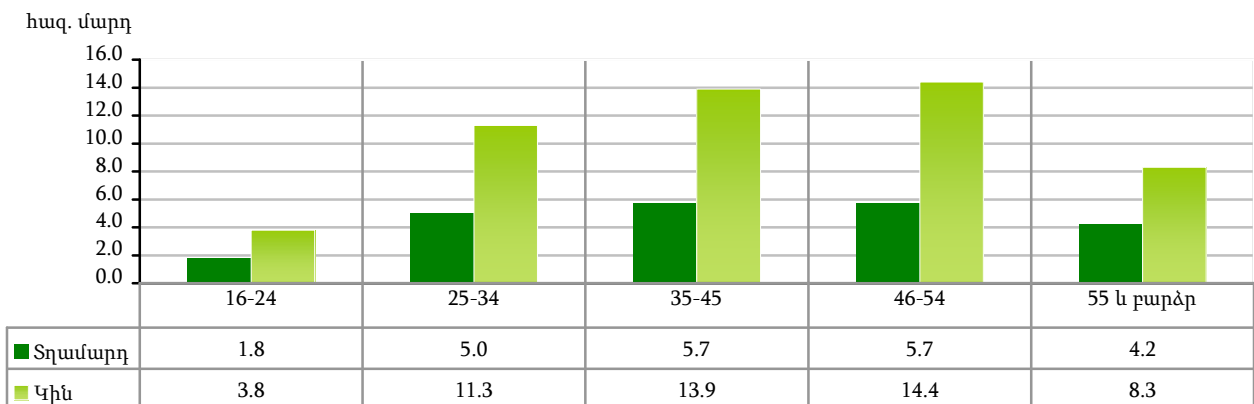
ամսվա վերջի դրությամբ

	ընդա- մենը, մարդ	Մայիս			Հունիս			
		կա- նայք	նրանցից՝ երիտասարդներ, տարեկան		ընդա- մենը, մարդ	կա- նայք	նրանցից՝ երիտասարդներ, տարեկան	
			16-24	25-30			16-24	25-30
Օրագրերում ընդգրկված անձանց թվաքանակը	20155	12601	1111	2556	19427	12659	967	2459
<i>այդ թվում.</i>								
մասնագիտական ուսուցման ծրագրերում ընդգրկվածներ	474	349	140	95	711	539	220	156
ձեռնարկատիրական գործունեությամբ զբաղ- վելու նպատակով պետական գրանցման համար ֆինանսական աջակցություն ստացածներ	23	7	1	1	17	9	0	2
աշխատաշուկայում անմրցունակ խմբերին աշ- խատանքի տեղավորման նպատակով աշխա- տավարձի մասնակի փոխհատուցման ծրագրում ընդգրկվածներ	199	120	12	17	219	137	13	17
հասարակական աշխատանքներում ընդգրկվածներ	903	156	150	127	139	53	8	9
այլ վայր աշխատանքի գործուղվածներ	16	11	7	0	16	12	7	0
գործազրկության նպաստ ստացողներ	18540	11958	801	2316	18325	11909	719	2275

Պաշտոնապես գրանցված գործազուրկներն ըստ սեռի, տարիքի, կրթության և բնակության վայրի, 2011թ. հունիսի վերջի դրությամբ

	Ընդամենը, հազ. մարդ	Ընդամենի նկատ- մամբ, %	նրանցից՝			
			կանայք, հազ. մարդ	կանանց ընդամենի նկատմամբ, %	գյուղա- բնակներ, հազ. մարդ	գյուղաբնակների ընդամենի նկատմամբ, %
Ընդամենը	74.1	100	51.7	100	8.5	100
<i>ըստ ստատի.</i>						
մինչև մեկ տարվա ապահովագրական ստատուս ունեցողներ	4.0	5.4	2.8	5.4	0.3	3.5
մեկ և ավելի տարվա ապահովագրական ստատուս ունեցողներ	54.3	73.3	38.0	73.5	5.5	64.7
<i>ըստ տարիքի.</i>						
16 -18	0.5	0.7	0.3	0.6	0.1	1.2
19 - 24	5.1	6.9	3.5	6.8	0.5	5.9
25 - 30	9.1	12.3	6.4	12.4	1.0	11.8
31 - 34	7.2	9.7	4.9	9.5	0.9	10.6
35 - 45	19.6	26.5	13.9	26.9	2.3	27.1
46 - 54	20.1	27.1	14.4	27.9	2.4	28.2
55 և բարձր	12.5	16.9	8.3	16.1	1.3	15.3
<i>կրթությամբ.</i>						
հետբուհական, բարձրագույն	11.1	15.0	8.0	15.5	0.5	5.9
թերի բարձրագույն	0.2	0.3	0.1	0.2	0	0.0
միջին մասնագիտական	17.0	22.9	12.7	24.6	1.4	16.5
նախնական մասնագիտական (արհեստագործական)	5.1	6.9	3.3	6.4	0.6	7.1
միջնակարգ ընդհանուր	36.1	48.7	24.8	48.0	5.1	60.0
հատուկ ընդհանուր	0.4	0.5	0.3	0.6	0	0.0
հիմնական ընդհանուր	3.9	5.3	2.3	4.4	0.8	9.4
տարրական ընդհանուր	0.3	0.4	0.2	0.4	0.1	1.2

Պաշտոնապես գրանցված գործազուրկներն ըստ սեռի և տարիքի



Աշխատանք փնտրող անձանց աշխատանքի տեղավորումը, 2011թ. հունվար-հունիս

	Ընդամենը, մարդ	նրանցից՝ կանայք	Ապահովվել են աշխատանքով	
			ընդամենը, մարդ	նրանցից՝ կանայք
Աշխատանք փնտրողներ, ընդամենը	88273	58279	5641	3302
<i>այդ թվում.</i>				
զբաղվածներ, նրանցից՝	11802	5410	542	250
կենսաթոշակառուներ (ապահովագրական, տարիքային և սոցիալական ծերության)	752	188	31	5

	Ընդամենը, մարդ	նրանցից՝ կանայք	Ապահովվել են աշխատանքով	
			ընդամենը, մարդ	նրանցից՝ կանայք
չգրադվածներ, այդ թվում.	75719	52681	5068	3047
կենսաթոշակատուներ (արտոնյալ պայմաններով, երկարամյա ծառայության, մասնակի, հաշմանդամության) նրանցից՝	1655	979	112	53
հաշմանդամներ	1227	710	96	41
չգրադվածներից՝ գործազուրկներ, նրանցից՝	74064	51702	4956	2994
մինչև մեկ տարի աշխատանքային ստաժ ունեցողներ	4017	2820	97	60
պարտադիր զինվորական ծառայությունից վերադարձածներ	725	1	23	0
բանվորներ	44500	28714	2006	1151
առաջին անգամ աշխատանք փնտրողներ, նրանցից՝	15725	10923	494	312
չբջանավարտներ, այդ թվում.	1572	1084	113	70
բարձրագույն ուսումնական հաստատությունների	490	347	51	35
միջին մասնագիտական ուսումնական հաստատությունների	460	317	25	16
արհեստագործական դպրոցների	58	39	6	3
հանրակրթական դպրոցների	564	381	31	16

Աշխատուժի պահանջարկը և աշխատանք փնտրողների աշխատանքով ապահովվումն ըստ տնտեսության հատվածների և տնտեսական գործունեության տեսակների, 2011թ. հունվար-հունիս

	Աշխատուժի պահանջարկի վերաբերյալ հայտ ներկա- յացնող գործա- տուների թվա- քանակը, մարդ	Թափուր աշխա- տատեղերի թիվը		Ապահովվել են աշխա- տանքով, մարդ
		ընդա- մենը	որից՝ բանվո- րական	
Ընդամենը	1649	4218	2939	5641
<i>ըստ տնտեսության հատվածների</i>				
Պետական	354	720	379	942
Մասնավոր	1268	3441	2531	4638
Հասարակական և կրոնական կազմակերպություններ, հիմնադրամներ	27	57	29	61
<i>ըստ տնտեսական գործունեության տեսակների</i>				
Գյուղատնտեսություն, որսորդություն և անտառային տնտեսություն, ձկնորսություն, ձկնաբուծություն	56	183	160	196
Արդյունաբերություն	374	1452	1230	1464
Շինարարություն	131	336	293	751
Առևտուր, ավտոմեքենաների, կենցաղային արտադրատե- սակների և անձնական օգտագործման իրերի նորոգում	278	548	381	1009
Հյուրանոցներ և ռեստորաններ	124	318	230	287
Տրանսպորտ և կապ	122	264	226	326
Ֆինանսական գործունեություն	32	60	10	73
Անշարժ գույքի հետ կապված գործառնություններ, վարձակալում և ծառայությունների մատուցում	28	70	21	93
Պետական կառավարում	76	143	40	167
Կրթություն	120	154	43	263
Առողջապահություն և սոցիալական ծառայությունների մատուցում	102	261	61	224
Կոմունալ, սոցիալական և անհատական ծառայությունների մատուցում	160	342	209	649
Տնային տնտեսությունների վարման ծառայություններ	10	24	15	47
Օտարերկրյա (էքստերիտորյալ) կազմակերպությունների գործունեություն	36	63	20	92

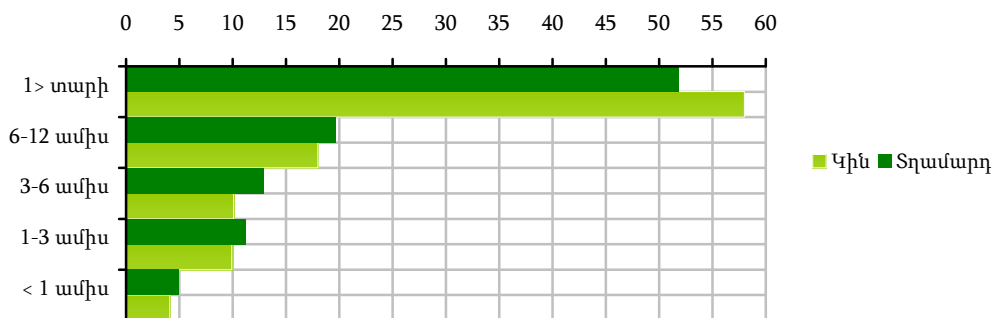
Աշխատանքով ապահովված նախկին գործազուրկներն ըստ աշխատանք փնտրելու տևողության և սեռի, 2011թ. հունվար-հունիսին

	Նախկին գործազուրկներ, մարդ	այդ թվում՝ ըստ աշխատանք փնտրելու տևողության					Ավարտված գործազրկության միջին տևողությունը, ամիս
		< 1 ամիս	1 - 3 ամիս	3-6 ամիս	6-12 ամիս	1 > տարի	
Ընդամենը	4956	175	420	579	1233	2549	18.8
<i>ըստ տարիքի.</i>							
16-24	577	30	91	109	181	166	11.8
25-30	1010	45	114	156	330	365	14.9
31-50	2141	71	126	214	492	1238	20.8
50-ից բարձր	1228	29	89	100	230	780	21.9
Կին	2994	100	211	350	749	1584	19.5
<i>ըստ տարիքի.</i>							
16-24	379	15	51	76	127	110	12.2
25-30	590	22	54	98	210	206	15.0
31-50	1354	46	69	120	296	823	21.9
50-ից բարձր	671	17	37	56	116	445	23.0
Տղամարդ	1962	75	209	229	484	965	17.7
<i>ըստ տարիքի.</i>							
16-24	198	15	40	33	54	56	10.9
25-30	420	23	60	58	120	159	14.7
31-50	787	25	57	94	196	415	19.1
50-ից բարձր	557	12	52	44	114	335	20.5

Գործազուրկների թվաքանակն ըստ աշխատանք փնտրելու տևողության և սեռի, 2011թ. հունիսի վերջի դրությամբ

	Գործազուրկներ, հազ. մարդ	այդ թվում՝ ըստ աշխատանք փնտրելու տևողության					Անավարտ գործազրկության միջին տևողությունը, ամիս
		< 1 ամիս	1 - 3 ամիս	3-6 ամիս	6-12 ամիս	1 > տարի	
Ընդամենը	74.1	3.2	7.6	8.1	13.7	41.5	22.3
Կին	51.7	2.1	5.1	5.2	9.3	30.0	23.2
Տղամարդ	22.4	1.1	2.5	2.9	4.4	11.5	20.2

% համապատասխան խմբի ընդամենի նկատմամբ



Գործազուրկների մասնագիտական ուսուցումը, 2011թ. հունվար-հունիս

	Ընդամենը, մարդ	այդ թվում՝ ըստ ուսուցման տեսակների		
		վերամասնագիտացում	որակավորման բարձրացում	նախնական մասնագիտական պատրաստում և արհեստագործական ուսուցում
Մասնագիտական ուսուցումն ավարտածներ	555	309	36	210
<i>նրանցից՝</i>				
զբաղվածության ծառայության ուսումնական հաստատություններում	0	0	0	0
կազմակերպություններում	204	122	25	57
ուսումնական այլ հաստատություններում	79	64	1	14
այլ կազմակերպություններում	272	123	10	139
<i>մասնագիտական ուսուցումն ավարտածներից.</i>				
կանայք	390	199	21	170
աշխատանքով ապահովվածներ	197	97	19	81
<i>նրանցից՝</i>				
կանայք	160	77	16	67
16-24 տարեկաններ	71	23	10	38
25-30 տարեկաններ	65	34	2	29
առնվազն մեկ տարվա ապահովագրական ստաժ ունեցողներ	213	144	25	44
ապահովագրական ստաժ չունեցող կամ մինչև մեկ տարվա ստաժ ունեցողներ	342	165	11	166

Հաշմանդամների մասնագիտական ուսուցումը և աշխատանքային ունակությունների վերականգնումը, 2011թ.

	Ընդամենը, մարդ	այդ թվում՝ ըստ ուսուցման տեսակների		
		վերամասնագիտացում	որակավորման բարձրացում	նախնական մասնագիտական պատրաստում և արհեստագործական ուսուցում
Մասնագիտական ուսուցումն ավարտածներ՝ տարեսկզբից	27	19	0	8
Ուսուցումը շարունակողներ, հունիսի վերջի դրությամբ	27	21	0	6
<i>նրանցից՝</i> ապահովագրական ստաժ չունեցող կամ մինչև 1 տարվա ապահովագրական ստաժ ունեցողներ	26	18	0	8
Ապահովվել են աշխատանքով	4	1	0	3
<i>նրանցից՝</i> կանայք	5	3	0	2

1.4.1.1.Զբաղվածության ցուցանիշներն ըստ տնային տնտեսությունների ընտրանքային հետազոտության արդյունքների

2010թ. հետազոտության ստորև ներկայացվող ցուցանիշները թեև մասնակիորեն ճշգրտվել են, բայց դեռևս նախնական են: Հետազոտությունն իրականացվել է 7872 տնային տնտեսություններում՝ ողջ տարվա ընթացքում՝ ընդգրկելով Հայաստանի Հանրապետության բոլոր մարզերը և Երևան քաղաքը: Տվյալները հիմնված են հանրապետության տնային տնտեսությունների **15-75 տարեկան** անդամների պատասխանների վրա: Հետազոտությամբ դիտարկվող ժամանակաշրջանը եղել է հարցմանը նախորդող վերջին մեկ շաբաթը:

Հետազոտության հիմքում դրված հասկացությունները, ցուցանիշների համախումբը և հաշվարկման մեթոդաբանությունը հիմնականում համապատասխանում են ԱՄԿ (Աշխատանքի միջազգային կազմակերպություն) և (կամ)¹ Եվրոստատի կողմից առաջարկվող սահմանումներին և դրույթներին՝ հնարավորինս հաշվի առնելով Հայաստանում դրանց կիրառման առանձնահատկությունները:

Աշխատանքային ռեսուրսների կազմն ըստ սեռի, քաղաք/գյուղ կտրվածքի

	Ընդամենը		Տղամարդ		Կին		Քաղաք		Գյուղ	
	2009թ.	2010թ.	2009թ.	2010թ.	2009թ.	2010թ.	2009թ.	2010թ.	2009թ.	2010թ.
Աշխատանքային ռեսուրսներ, հազ. մարդ	2397.6	2389.7	1088.1	1075.7	1309.6	1314.0	1579.1	1554.5	818.5	835.1
Տնտեսապես ակտիվ բնակչություն	1418.8	1463.3	750.6	777.2	668.1	686.1	839.6	869.7	579.2	593.7
Զբաղվածներ	1152.8	1185.2	617.3	644.8	535.5	540.4	610.3	627.7	542.6	557.5
Գործազուրկներ	265.9	278.2	133.3	132.5	132.6	145.7	229.3	242.0	36.6	36.2
Տնտեսապես ոչ ակտիվ բնակչություն	978.9	926.3	337.4	298.4	641.5	627.9	739.5	684.9	239.3	241.5
Տնտեսական ակտիվության մակարդակը ² , %	59.2	61.2	69.0	72.3	51.0	52.2	53.2	55.9	70.8	71.1
Զբաղվածության մակարդակը ² , %	48.1	49.6	56.7	59.9	40.9	41.1	38.6	40.4	66.3	66.8
Գործազրկության մակարդակը ³ , %	18.7	19.0	17.8	17.0	19.8	21.2	27.3	27.8	6.3	6.1

¹ ԱՄԿ-ի և Եվրոստատի կողմից առաջարկվող սահմանումներում առանձին դեպքերում առկա են որոշ տարբերություններ: Մասնավորապես, պարտադիր ժամկետային զինծառայողներն ըստ ԱՄԿ մեթոդաբանության դասվում են զբաղվածների (տե՛ս ILO, ISCO-88), իսկ ըստ Եվրոստատի (տե՛ս European Commission, The European Union labour force survey, Methods and definitions-2001)՝ տնտեսապես ոչ ակտիվ բնակչության խմբին: Տվյալ դեպքում ՀՀ ԱՎԾ-ն հիմք է ընդունել վերջինս, որը կիրառվում է Եվրամիության անդամ երկրներում:

² Հաշվարկված է աշխատանքային ռեսուրսների (ըստ առկա բնակչության թվաքանակի ցուցանիշի) թվաքանակի նկատմամբ:

³ Հաշվարկված է տնտեսապես ակտիվ բնակչության թվաքանակի նկատմամբ:

	Փոփոխությունը նախորդ տարվա համեմատ (2010/2009), %				
	ընդամենը	տղամարդ	կին	քաղաք	գյուղ
Աշխատանքային ռեսուրսներ	99.7	98.9	100.3	98.4	102.0
Տնտեսապես ակտիվ բնակչություն	103.1	83.7	102.7	103.6	102.5
Զբաղվածներ	102.8	104.5	100.9	102.9	102.7
Գործազուրկներ	104.6	99.4	109.9	105.5	98.9
Տնտեսապես ոչ ակտիվ բնակչություն	94.6	88.4	97.9	92.6	100.9
Տնտեսական ակտիվության մակարդակը ¹ , %	103.4	104.8	102.4	105.1	100.4
Զբաղվածության մակարդակը ¹ , %	103.1	105.6	100.5	104.7	100.8
Գործազրկության մակարդակը ² , %	101.6	95.5	107.1	101.8	96.8

Աշխատանքային ռեսուրսների կազմն ըստ եռամսյակների

	Միջին տարեկան		I եռամսյակ		II եռամսյակ		III եռամսյակ		IV եռամսյակ	
	2009թ.	2010թ.	2009թ.	2010թ.	2009թ.	2010թ.	2009թ.	2010թ.	2009թ.	2010թ.
Աշխատանքային ռեսուրսներ, հազ. մարդ	2397.6	2389.7	2441.2	2402.3	2426.4	2416.1	2301.9	2353.0	2421.4	2393.7
Տնտեսապես ակտիվ բնակչություն	1418.8	1463.3	1403.8	1395.8	1375.7	1522.3	1424.1	1505.4	1469.8	1478.6
Զբաղվածներ	1152.8	1185.2	1124.9	1143.6	1113.4	1225.2	1149.0	1240.0	1222.7	1214.7
Գործազուրկներ	265.9	278.2	278.9	252.2	262.3	297.2	275.1	265.5	247.0	263.9
Տնտեսապես ոչ ակտիվ բնակչություն	978.9	926.3	1037.4	1006.5	1050.6	893.8	877.8	847.6	951.6	915.1
Տնտեսական ակտիվության մակարդակը ¹ , %	59.2	61.2	57.5	58.1	56.7	63.0	61.9	64.0	60.7	61.8
Զբաղվածության մակարդակը ¹ , %	48.1	49.6	46.1	47.6	45.9	50.7	49.9	52.7	50.5	50.7
Գործազրկության մակարդակը ² , %	18.7	19.0	19.9	18.1	19.1	19.5	19.3	17.6	16.8	17.8

Տնտեսապես ակտիվ բնակչության կազմն ըստ ՀՀ մարզերի և ք. Երևանի

	Տնտեսապես ակտիվ բնակչություն. հազ. մարդ			այդ թվում					
	2009թ.	2010թ.	2010թ./2009թ., %	զբաղված			գործազուրկ		
				2009թ.	2010թ.	2010թ./2009թ., %	2009թ.	2010թ.	2010թ./2009թ., %
Ընդամենը	1418.8	1463.3	103.1	1152.8	1185.2	102.8	265.9	278.2	104.6
ք. Երևան	477.4	485.5	101.7	335.8	340.2	101.3	141.7	145.3	102.5
Արագածոտն	69.0	75.7	109.7	64.2	69.6	108.4	4.8	6.1	127.1
Արարատ	132.8	126.7	95.4	123.9	118.3	95.5	8.9	8.4	94.4
Արմավիր	124.5	129.5	104.0	113.3	116.0	102.4	11.2	13.5	120.5
Գեղարքունիք	96.6	99.9	103.4	86.9	91.0	104.7	9.7	8.9	91.8
Լոռի	131.2	136.4	104.0	105.9	109.5	103.4	25.3	26.9	106.3
Կոտայք	118.5	126.0	106.3	96.5	101.8	105.5	21.9	24.2	110.5
Շիրակ	102.9	109.6	106.5	81.9	85.5	104.4	21.0	24.1	114.8
Սյունիք	68.3	73.0	106.9	59.8	64.1	107.2	8.5	8.9	104.7
Վայոց ձոր	29.1	29.3	100.7	24.2	25.3	104.5	4.9	4.0	81.6
Տավուշ	68.5	71.7	104.7	60.4	63.9	105.8	8.1	7.8	96.3

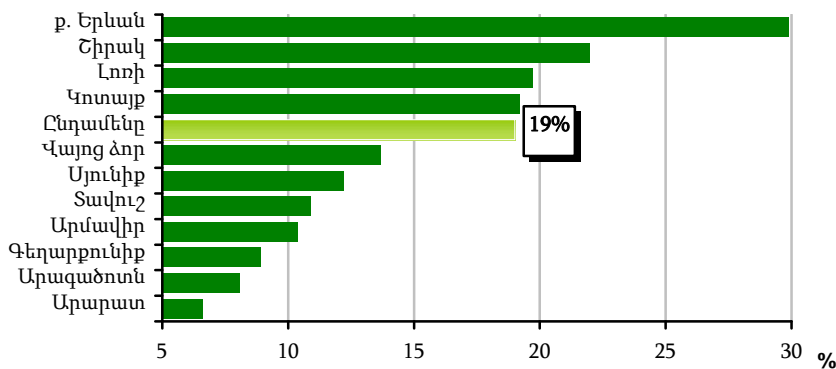
¹ Հաշվարկված է աշխատանքային ռեսուրսների (ըստ առկա բնակչության թվաքանակի ցուցանիշի) թվաքանակի նկատմամբ:

² Հաշվարկված է տնտեսապես ակտիվ բնակչության թվաքանակի նկատմամբ:

Տնտեսական ակտիվության մակարդակն ըստ ՀՀ մարզերի և ք. Երևանի

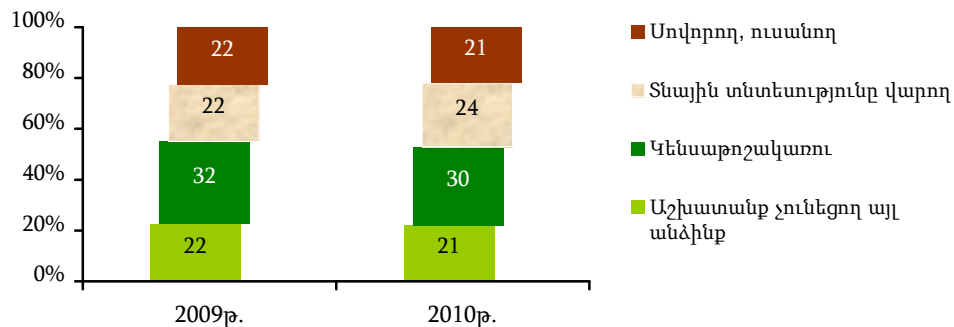
	Տնտեսական ակտիվության մակարդակ ¹ . %		Զբաղվածության մակարդակ ¹ . %		Գործազրկության մակարդակ ² . %	
	2009թ.	2010թ.	2009թ.	2010թ.	2009թ.	2010թ.
Ընդամենը	59.2	61.3	48.1	49.6	18.7	19.0
ք. Երևան	57.2	58.4	40.2	40.9	29.7	29.9
Արագածոտն	82.7	79.5	77.0	73.1	6.9	8.1
Արարատ	68.2	69.1	63.6	64.6	6.7	6.6
Արմավիր	63.3	64.7	57.6	57.9	9.0	10.4
Գեղարքունիք	62.2	65.1	55.9	59.3	10.1	8.9
Լոռի	54.0	60.4	43.6	48.5	19.3	19.7
Կոտայք	49.7	52.6	40.5	42.5	18.5	19.2
Շիրակ	47.9	49.9	38.1	38.9	20.4	22.0
Սյունիք	71.3	75.1	62.4	66.0	12.5	12.2
Վայոց ձոր	67.5	67.6	56.0	58.4	17.0	13.7
Տավուշ	70.8	72.1	62.4	64.3	11.8	10.9

Գործազրկության մակարդակն ըստ ՀՀ մարզերի և ք. Երևանի, 2010թ.



Տնտեսապես ոչ ակտիվ բնակչության կազմն ըստ սեռի և քաղաք/գյուղ բաշխվածության

	Ընդամենը, հազ. մարդ		Սովորող, ուսանող (ամկա ուսուցմամբ)		Տնային տնտեսությունը վարող		Կենսաթոշակառու		Աշխատանք չունեցող այլ անձինք	
	2009թ.	2010թ.	2009թ.	2010թ.	2009թ.	2010թ.	2009թ.	2010թ.	2009թ.	2010թ.
Ընդամենը	978.9	926.3	215.3	196.9	216.8	224.0	236.0	226.7	310.9	278.6
Տղամարդ	337.4	298.4	91.9	84.9	3.5	1.3	95.3	85.9	146.9	126.3
Կին	641.5	627.9	123.4	112.1	213.3	222.7	140.7	140.8	164.0	149.9
Քաղաք	739.5	684.8	151.8	135.5	173.4	174.0	192.2	185.7	222.2	189.7
Գյուղ	239.3	241.5	63.5	61.5	43.4	50.0	43.8	41.0	88.7	88.9



Տնտեսապես ոչ ակտիվ բնակչության կազմն ըստ ՀՀ մարզերի և ք. Երևանի

	Ընդամենը, հազ. մարդ		Սովորող, ուսանող (առկա ուսուցմամբ)		Տնային տնտեսությունը վարող		Կենսաթոշակառու		Աշխատանք չունեցող այլ անձինք	
	2009թ.	2010թ.	2009թ.	2010թ.	2009թ.	2010թ.	2009թ.	2010թ.	2009թ.	2010թ.
Ընդամենը	978.9	926.3	215.3	196.9	216.8	224.0	236.0	226.7	310.9	278.7
ք. Երևան	357.8	345.9	87.5	77.2	97.7	97.0	97.6	104.2	75.0	67.5
Արագածոտն	14.5	19.5	5.1	6.1	1.2	2.2	3.2	3.2	5.0	8.0
Արարատ	62.0	57.4	16.0	14.5	15.8	16.0	10.3	9.1	19.9	17.8
Արմավիր	72.1	71.3	13.7	15.8	22.0	19.5	13.3	13.4	23.1	22.7
Գեղարքունիք	58.8	53.5	11.6	9.3	9.1	12.5	12.1	12.6	26.1	19.2
Լոռի	111.8	89.4	19.2	16.5	13.1	11.5	29.4	22.4	50.2	39.1
Կոտայք	120.0	113.3	19.9	19.6	32.8	36.9	19.0	20.2	48.4	36.7
Շիրակ	112.0	110.0	26.1	23.2	12.8	14.5	27.7	24.5	45.5	47.7
Սյունիք	27.5	24.1	6.4	5.6	4.8	6.8	11.2	7.4	5.1	4.4
Վայոց ձոր	14.0	14.1	3.3	3.5	2.0	1.7	3.9	3.6	4.9	5.3
Տավուշ	28.3	27.7	6.5	5.8	5.6	5.5	8.4	6.0	7.8	10.4

Զբաղվածներն ըստ զբաղվածության կարգավիճակի, սեռի և քաղաք/գյուղ բաշխվածության

	Ընդամենը, հազ. մարդ		Վարձու աշխատող		Գործատու		Ինքնազբաղված		Առանց վարձատրության աշխատող ընտանիքի անդամ	
	2009թ.	2010թ.	2009թ.	2010թ.	2009թ.	2010թ.	2009թ.	2010թ.	2009թ.	2010թ.
Ընդամենը	1152.8	1185.2	655.3	673.9	6.3	6.1	290.3	325.5	200.9	179.6
Տղամարդ	617.3	644.8	373.0	401.9	5.8	5.4	170.6	177.0	67.9	60.4
Կին	535.5	540.4	282.3	272.0	0.5	0.7	119.7	148.6	133.1	119.1
Քաղաք	610.2	627.7	526.7	525.5	5.6	5.7	63.8	84.3	14.2	12.2
Գյուղ	542.6	557.5	128.6	148.4	0.7	0.5	226.5	241.2	186.8	167.4

Զբաղվածներն ըստ գործունեության բնույթի և զբաղվածության կարգավիճակի

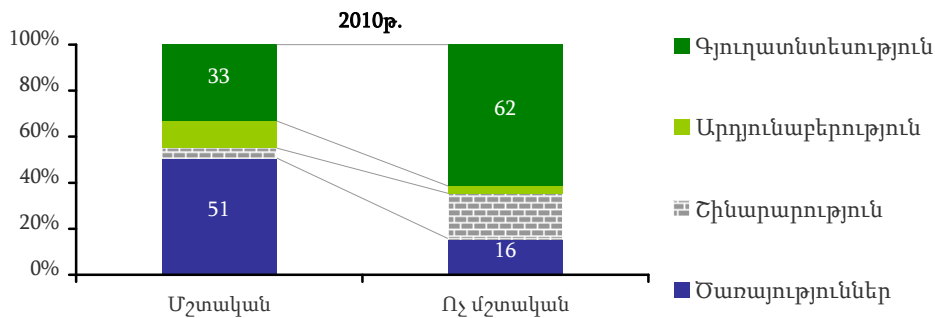
	Ընդամենը, հազ. մարդ		Սշտակյան		Ժամանակավոր, սեզոնային		Պատահական, միանգամյա	
	2009թ.	2010թ.	2009թ.	2010թ.	2009թ.	2010թ.	2009թ.	2010թ.
Ընդամենը	1152.8	1185.2	898.1	955.0	237.6	213.8	17.1	16.4
Վարձու աշխատող	655.3	673.9	578.9	597.9	62.0	65.5	14.4	10.5
Գործատու	6.3	6.1	6.0	5.8	0.2	0.3	-	-
Ինքնազբաղված	290.3	325.5	186.1	228.0	101.6	92.0	2.7	5.5
Առանց վարձատրության աշխատող ընտանիքի անդամ	200.9	179.6	127.0	123.3	73.8	56.0	0.1	0.3

Զբաղվածներն ըստ գործունեության ոլորտների և զբաղվածության կարգավիճակի

	Ընդամենը, հազ. մարդ		Գյուղատնտեսական		Ոչ գյուղատնտեսական	
	2009թ.	2010թ.	2009թ.	2010թ.	2009թ.	2010թ.
Ընդամենը	1152.8	1185.2	454.8	457.4	698.0	727.8
Վարձու աշխատող	655.3	673.9	17.9	22.2	637.4	651.7
Գործատու	6.3	6.1	0.2	...	6.1	6.1
Ինքնազբաղված	290.3	325.5	241.0	259.9	49.3	65.7
Առանց վարձատրության աշխատող ընտանիքի անդամ	200.9	179.6	195.7	175.3	5.2	4.2

Ջրաղվածներն ըստ տնտեսական գործունեության տեսակների և բնույթի

	Ընդամենը, հազ. մարդ		Մշտական		Ոչ մշտական	
	2009թ.	2010թ.	2009թ.	2010թ.	2009թ.	2010թ.
Ընդամենը	1152.8	1185.2	898.1	955.0	254.7	230.2
Գյուղատնտեսություն	454.8	457.4	286.9	315.9	167.9	141.5
Արդյունաբերություն	114.5	120.6	106.6	113.4	7.9	7.2
Շինարարություն	82.4	85.8	36.7	40.4	45.7	45.4
Առևտուր, նորոգում, Հյուրանոցներ և ռեստորաններ	110.0	128.4	96.0	110.7	14.1	17.7
Տրանսպորտ և կապ	64.5	70.6	57.1	64.4	7.4	6.2
Ֆինանսական գործունեություն, անշարժ գույքի հետ կապված գործառնություններ, վարձակալում և սպառողներին ծառայությունների մատուցում	22.5	43.5	21.7	41.2	0.8	2.2
Պետական կառավարում, կրթություն, առողջապահություն	246.0	235.0	244.5	232.4	1.5	2.6
Այլ ծառայություններ	58.1	43.9	48.7	36.5	9.4	7.4



Երկրորդ աշխատանք ունեցողներն ըստ զբաղվածության կարգավիճակի, սեռի և քաղաք/գյուղ բաշխվածության

	Ընդամենը, հազ. մարդ		Վարձու աշխատող		Գործատու		Ինքնազբաղված		Առանց վարձատրության աշխատող ընտանիքի անդամ	
	2009թ.	2010թ.	2009թ.	2010թ.	2009թ.	2010թ. ¹	2009թ.	2010թ.	2009թ.	2010թ.
Ընդամենը	39.5	53.2	4.4	3.8	0.1	0.0	23.6	33.2	11.4	16.2
Տղամարդ	22.2	28.4	3.1	1.6	0.1	0.0	12.9	17.8	6.1	9.0
Կին	17.3	24.8	1.3	2.2	10.7	15.4	5.3	7.3
Քաղաք	9.9	11.4	3.3	3.1	0.1	0.0	5.4	7.8	1.2	0.5
Գյուղ	29.6	41.8	1.2	0.8	18.1	25.4	10.3	15.7

Երկրորդ աշխատանք ունեցողներն ըստ գործունեության ոլորտների և զբաղվածության կարգավիճակի

	Ընդամենը, հազ. մարդ		Գյուղատնտեսական		Ոչ գյուղատնտեսական	
	2009թ.	2010թ.	2009թ.	2010թ.	2009թ.	2010թ.
Ընդամենը	39.5	53.2	33.1	48.3	6.4	4.9
Վարձու աշխատող	4.4	3.8	0.2	0.4	4.2	3.4
Գործատու	0.1	0.1	0.0 ¹
Ինքնազբաղված	23.6	33.2	21.5	31.7	2.1	1.4
Առանց վարձատրության աշխատող ընտանիքի անդամ	11.4	16.2	11.4	16.2	0.0	...

¹Տվյալները չեն ապահովել նվազագույն ներկայացուցչականություն:

Երկրորդ աշխատանք ունեցողներն ըստ գործունեության բնույթի և զբաղվածության կարգավիճակի

	Ընդամենը, հազ. մարդ		Սշտական		Ժամանակավոր, սեզոնային		Պատահական, միանգամյա	
	2009թ.	2010թ.	2009թ.	2010թ.	2009թ.	2010թ.	2009թ.	2010թ.
Ընդամենը	39.5	53.2	25.0	30.9	14.2	21.6	0.3	0.7
Վարձու աշխատող	4.4	3.8	3.8	2.7	0.6	1.1
Գործատու	0.1	...	0.1	0.0 ¹
Ինքնազբաղված	23.6	33.2	13.1	18.7	10.2	13.8	0.2	0.7
Առանց վարձատրության աշխատող ընտանիքի անդամ	11.4	16.2	8.1	9.5	3.3	6.7

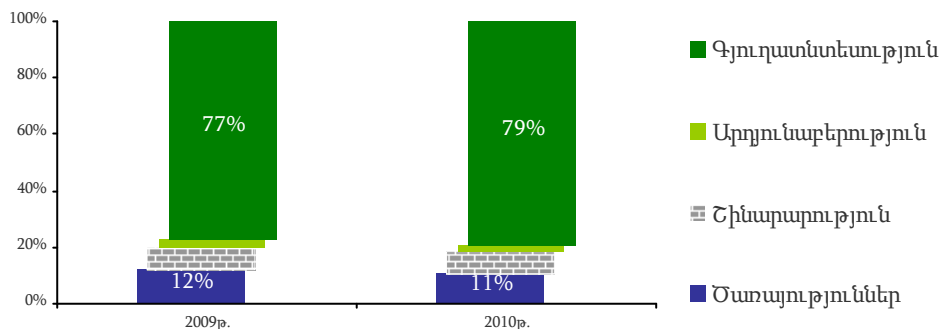
Ոչ ֆորմալ զբաղվածությունն ըստ գործունեության ոլորտների և զբաղվածության կարգավիճակի
(հիմնական և լրացուցիչ (երկրորդ) գործունեություն)

	Ընդամենը, հազ. աշխատատեղ	աղթյալ		Գյուղատնտեսական	աղթյալ		Ոչ գյուղատնտեսական	աղթյալ	
		վարձու աշխատող	ոչ վարձու աշխատող		վարձու աշխատող	ոչ վարձու աշխատող		վարձու աշխատող	ոչ վարձու աշխատող
2009թ.	621.7	110.6	511.1	480.9	11.6	469.3	140.8	99.0	41.7
2010թ.	623.8	106.2	517.6	494.5	12.7	481.8	129.4	93.5	35.9
10/09. %	0.3	-4.0	1.3	2.8	9.5	2.7	-8.1	5.6	-13.9
<i>% համապատասխան խմբի ընդամենը զբաղվածության նկատմամբ</i>									
2009թ.	52.1	16.8	96.0	98.6	63.9	99.9	20.0	15.4	66.4
2010թ.	50.4	15.7	92.3	97.8	56.2	99.7	17.7	14.3	46.3
10/09. %	-3.3	-6.5	-3.9	-0.8	-12.1	-0.2	-11.5	-7.1	-30.3

Ոչ ֆորմալ զբաղվածությունն ըստ տնտեսական գործունեության տեսակների
(հիմնական և լրացուցիչ (երկրորդ) գործունեություն)

	Ընդամենը, հազ. աշխատատեղ		% համապատասխան խմբի ընդամենը զբաղվածության նկատմամբ	
	2009թ.	2010թ.	2009թ.	2010թ.
Ընդամենը	621.7	623.8	52.1	50.4
Գյուղատնտեսություն	480.9	494.5	98.6	97.8
Արդյունաբերություն	16.6	14.2	14.4	11.6
Շինարարություն	48.1	47.2	58.0	55.0
Առևտուր, նորոգում, հյուրանոցներ և ռեստորաններ	42.9	37.8	38.7	29.2
Տրանսպորտ և կապ	14.1	10.3	21.5	14.6
Ֆինանսական գործունեություն, անշարժ գույքի հետ կապված գործառնություններ, վարձակալում և սպառողների ծառայությունների մատուցում	0.8	2.3	3.6	5.1
Պետական կառավարում, կրթություն, առողջապահություն	1.6	3.2	0.6	1.4
Այլ ծառայություններ	16.7	14.4	27.9	32.6

% ընդամենը ոչ ֆորմալ զբաղվածության նկատմամբ



¹ Տվյալները չեն ապահովել նվազագույն ներկայացուցչականություն:

Ոչ ֆորմալ զբաղվածությունն ըստ ՀՀ մարզերի և ք. Երևանի, տնտեսության ոլորտների
(հիմնական և լրացուցիչ (երկրորդ) գործունեություն)

	Ընդամենը				Գուղատնտեսական				Ոչ գյուղատնտեսական			
	հազ. աշխատատեղ		համապատասխան խմբի ընդամենը զբաղվածության նկատմամբ, %		հազ. աշխատատեղ		համապատասխան խմբի ընդամենը զբաղվածության նկատմամբ, %		հազ. աշխատատեղ		համապատասխան խմբի ընդամենը զբաղվածության նկատմամբ, %	
	2009թ.	2010թ.	2009թ.	2010թ.	2009թ.	2010թ.	2009թ.	2010թ.	2009թ.	2010թ.	2009թ.	2010թ.
Ընդամենը	621.7	623.8	52.1	50.4	480.9	494.5	98.6	97.8	140.8	129.4	20.0	17.7
ք. Երևան	65.5	56.2	19.3	16.3	5.7	8.4	83.4	79.4	59.8	47.8	18.0	14.3
Արագածոտն	49.0	56.3	74.3	74.0	42.7	49.2	98.8	98.3	6.4	7.2	27.9	27.4
Արարատ	92.3	90.7	72.7	71.8	79.1	80.1	99.3	98.8	13.2	10.6	27.9	23.3
Արմավիր	85.6	77.3	75.2	65.5	72.6	69.5	99.3	99.1	13.0	7.8	32.0	16.3
Գեղարքունիք	66.1	70.3	70.9	71.9	60.6	61.5	99.2	99.1	5.5	8.8	17.2	24.6
Լոռի	64.2	73.1	59.9	65.7	54.5	62.2	99.0	98.6	9.7	10.8	18.7	22.5
Կոտայք	53.2	53.3	53.2	50.9	38.7	35.5	97.0	95.0	14.4	17.8	24.0	26.5
Շիրակ	48.9	51.3	56.6	55.3	44.8	44.4	97.7	96.9	4.2	6.9	10.2	14.7
Սյունիք	33.7	31.6	49.9	44.7	28.8	27.1	99.3	96.0	5.0	4.5	12.8	10.7
Վայոց ձոր	14.7	16.9	59.9	63.4	13.7	16.3	97.7	99.8	1.0	0.5	9.1	5.2
Տավուշ	48.4	46.9	71.9	67.2	39.7	40.3	99.1	98.1	8.7	6.6	31.8	23.1