

1.4. Показатели рынка труда

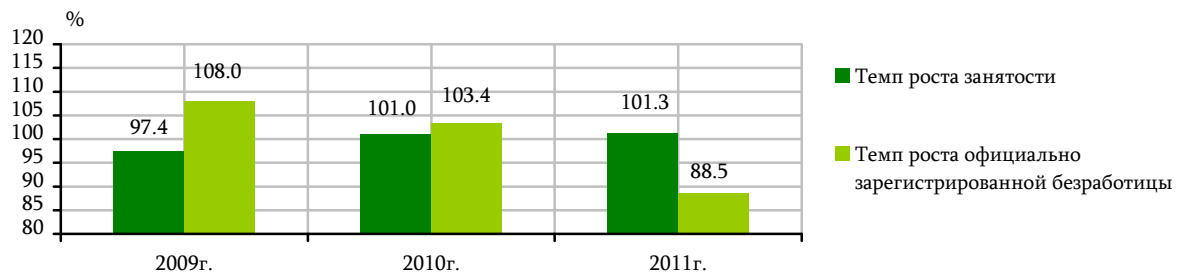
1.4.1. Занятость

Состав экономически активного населения

в среднем за период

	Экономически активное население, тыс. человек		в том числе:				Уровень безработицы, %	
			занятые		официально зарегистрированные безработные ¹			
	I квартал	II квартал	I квартал	II квартал	I квартал	II квартал	I квартал	II квартал
2009г.	1138.1	1187.1	1062.0	1104.9	76.1	82.2	6.7	6.9
2010г.	1158.9 ²	1201.0 ²	1074.6 ²	1116.0 ²	84.3	85.0	7.3 ²	7.1 ²
2011г.	1177.4 ²	1205.7 ²	1099.8 ²	1130.5 ²	77.6	75.2	6.6 ²	6.2 ²

(II квартал)



Состав экономически активного населения по марзам РА и г. Ереван, январь-июнь 2011г.

оценка

	Экономически активное население ² , тыс. человек		в том числе:				Уровень безработицы ² , %	
			занятые ²		официально зарегистрированные безработные			
	I квартал	II квартал	I квартал	II квартал	I квартал	II квартал	I квартал	II квартал
Всего	1177.4	1205.7	1099.8	1130.5	77.6	75.2	6.6	6.2
г. Ереван	345.5	353.6	319.1	328.0	26.4	25.6	7.6	7.2
Арагацотн	66.8	68.7	65.4	67.2	1.4	1.4	2.1	2.1
Арагат	120.7	124.0	117.4	120.7	3.3	3.3	2.7	2.7
Армавир	122.5	125.8	119.4	122.8	3.1	3.0	2.5	2.4
Гегаркуник	104.3	106.7	98.5	101.3	5.7	5.5	5.5	5.1
Лори	102.6	105.0	92.0	94.5	10.6	10.4	10.3	9.9
Котайк	83.6	85.6	76.5	78.7	7.0	6.9	8.4	8.1
Ширак	94.0	95.9	85.0	87.4	9.0	8.5	9.6	8.9
Сюник	55.2	56.5	50.0	51.4	5.2	5.2	9.5	9.1
Вайоц дзор	26.4	27.0	25.4	26.2	1.0	0.9	3.6	3.3
Тавуш	55.9	56.9	51.0	52.4	4.9	4.5	8.8	7.9

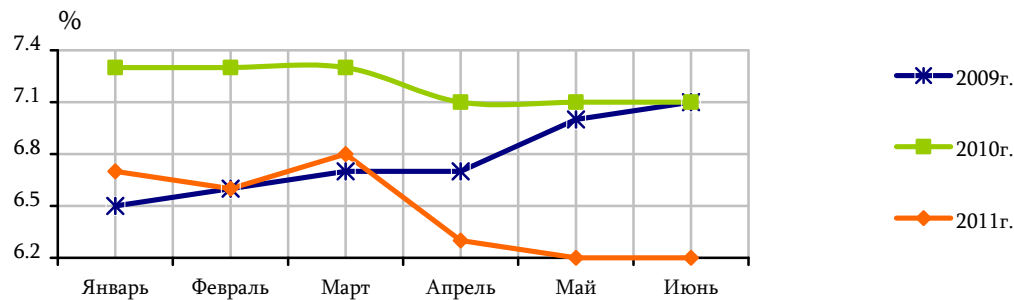
Среднемесячный уровень официальной зарегистрированной безработицы, 2009-2011 гг.

%

	Январь	Февраль	Март	Апрель	Май	Июнь
2009г.	6.5	6.6	6.7	6.7	7.0	7.1
2010г. ²	7.3	7.3	7.3	7.1	7.1	7.1
2011г. ²	6.7	6.6	6.8	6.3	6.2	6.2

¹ По данным агентства "Государственная служба занятости" Министерства труда и социальных вопросов РА.² Оценка.

1. РЕАЛЬНЫЙ СЕКТОР



Предложение рабочей силы, 2011г.

на конец месяца

	Ищущие работу		из них: незанятые		из них: безработные	
	всего, тыс. человек	к соответст- вующему месяцу 2010г., %	всего, тыс. человек	к соответст- вующему месяцу 2010г., %	всего, тыс. человек	к соответст- вующему месяцу 2010г., %
Январь	92.7	92.5	79.6	91.9	78.0	91.9
Февраль	92.6	92.9	78.7	92.3	77.2	92.3
Март	92.5	91.3	78.1	90.6	76.5	90.6
Апрель	91.9	90.4	77.0	88.7	75.4	88.5
Май	90.1	88.5	76.6	88.4	75.0	88.3
Июнь	88.3	87.2	75.7	87.5	74.1	87.3

Предложение рабочей силы среди женщин, 2011г.

на конец месяца

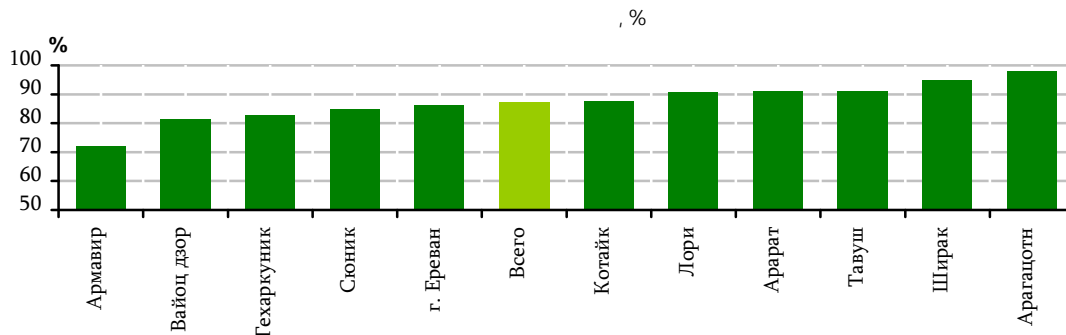
	Женщины, ищущие работу		из них: незанятые		из них: безработные	
	всего, тыс. человек	к соответствую- щему месяцу 2010г., %	всего, тыс. человек	к соответст- вующему месяцу 2010г., %	всего, тыс. человек	к соответст- вующему месяцу 2010г., %
Январь	60.9	91.3	55.6	91.4	54.6	91.3
Февраль	60.6	91.5	54.8	91.6	53.9	91.7
Март	60.4	90.3	54.3	90.3	53.4	90.5
Апрель	60.0	89.4	53.5	88.4	52.6	88.4
Май	59.3	88.4	53.3	88.1	52.3	88.0
Июнь	58.3	87.4	52.7	87.2	51.7	87.1

Предложение рабочей силы по марзам РА и г. Ереван, на конец июня 2011г.

тыс. человек

	Ищущие работу			из них: незанятые			из них: безработные		
	всего	из них: молодежь, лет		всего	из них: молодежь, лет		всего	из них: молодежь, лет	
		16-24	25-30		16-24	25-30		16-24	25-30
Всего	88.3	7.8	11.7	75.7	5.7	9.4	74.1	5.6	9.2
г. Ереван	27.5	1.3	3.0	25.4	1.1	2.6	25.1	1.0	2.4
Арагацотн	2.6	0.4	0.4	1.4	0.1	0.2	1.4	0.1	0.2
Арагат	4.1	0.5	0.6	3.4	0.3	0.4	3.3	0.3	0.4
Армавир	3.5	0.3	0.4	3.0	0.2	0.3	2.9	0.2	0.3
Гегаркуник	6.9	0.6	1.1	5.2	0.4	0.8	5.1	0.3	0.8
Лори	12.0	1.5	1.8	10.5	1.2	1.5	10.3	1.2	1.5
Котайк	7.9	0.7	1.1	7.0	0.5	0.9	6.9	0.5	0.9
Ширак	10.5	1.2	1.3	9.2	0.9	1.1	8.7	0.9	1.1
Сюник	6.9	0.6	1.0	5.3	0.4	0.7	5.1	0.4	0.7
Вайоц дзор	1.2	0.2	0.2	0.9	0.1	0.2	0.9	0.1	0.1
Тавуш	5.1	0.6	0.8	4.4	0.5	0.7	4.4	0.5	0.7

Темп роста безработицы по марзам РА и г. Ереван, на конец июня 2011г.



Предложение рабочей силы по марзам РА, районам и г. Ереван, на конец июня 2011г.

ЧЕЛОВЕК

	Ищущие работу	из них: безработные		Ищущие работу	из них: безработные
Всего	88273	74064			
г. Ереван	27545	25075	Лори	11991	10349
Ачапняк	3201	2815	Туманян	1378	1077
Аван	1309	1218	Спитак	1653	1209
Арабкир	1914	1740	Степанаван	2860	2471
Давташен	1734	1640	Ташир	461	332
Эребуни	4230	3804	г. Ванадзор	5639	5260
Кентрон	2543	2301	Котайк	7854	6857
Малатия-Себастья	4060	3755	Абовян	2885	2499
Нор Норк	2468	2245	Раздан	4005	3529
Шенгавит	4142	3767	Наири	964	829
Канакер-Зейтун	1944	1790	Ширак	10504	8720
Арагацотн	2613	1392	Амасия	146	105
Аштарак	1274	1005	Ани	557	306
Апаран	263	129	Ашотск	381	181
Арагац	509	126	Артик	823	569
Талин	567	132	г. Гюмри	8597	7559
Арарат	4117	3313	Сюник	6923	5118
Арарат	1722	1328	Горис	2678	1963
Аргашат	1202	955	Капан	2143	1719
Масис	1193	1030	Мегри	681	411
Армавир	3538	2906	Сисиан	1421	1025
Армавир	1200	1065	Вайоц Дзор	1223	848
Баграмян	1036	705	Ехегнадзор	297	196
Вагаршапат	1302	1136	Вайк	926	652
Гехаркуник	6914	5104	Тавуш	5051	4382
Гавар	1183	772	Иджеван	1372	1120
Чамбарак	326	214	Ноемберян	575	450
Мартуни	1531	1009	Тавуш	706	542
Севан	2090	1934	г. Дилижан	2398	2270
Варденис	1784	1175			

1.РЕАЛЬНЫЙ СЕКТОР

Численность трудоустроенных, 2011г.

на конец месяца

	Всего, человек	К соответствующему месяцу 2010г., %	К численности, ищущих работу, %
Январь	631	114.3	0.7
Февраль	824	83.8	0.9
Март	947	85.9	1.0
Апрель	1007	103.2	1.1
Май	1064	108.6	1.2
Июнь	1063	99.4	1.2

Нагрузка вакантных рабочих мест, 2011г.

на конец месяца

	Потребность в рабочей силе		Численность незанятых в расчете на одно вакантное рабочее место		
	человек	к соответствующему месяцу 2010г., %	человек	к предыдущему месяцу, %	к соответствующему месяцу 2010г., %
Январь	742	104.2	107	125.9	87.7
Февраль	833	144.9	94	87.9	63.5
Март	992	112.6	79	84.0	80.6
Апрель	1091	108.1	71	89.9	82.6
Май	1248	124.6	61	85.9	70.9
Июнь	1384	122.9	55	90.2	71.4

Численность безработных, получающих пособие и средний размер пособия по безработице

	Численность безработных, получающие пособие на конец месяца, тыс. человек		Средний размер пособия, драм	
	2010г.	2011г.	2010г.	2011г.
Январь	26.3	18.9	16802	17880
Февраль	26.1	18.5	16448	17712
Март	26.3	18.6	16270	17963
Апрель	26.1	18.4	16195	17815
Май	25.4	18.5	16336	17213
Июнь	24.7	18.3	16443	17305

Численность лиц охваченных в ежегодных государственных программах
регулирующие занятость по видам программ, 2011г.

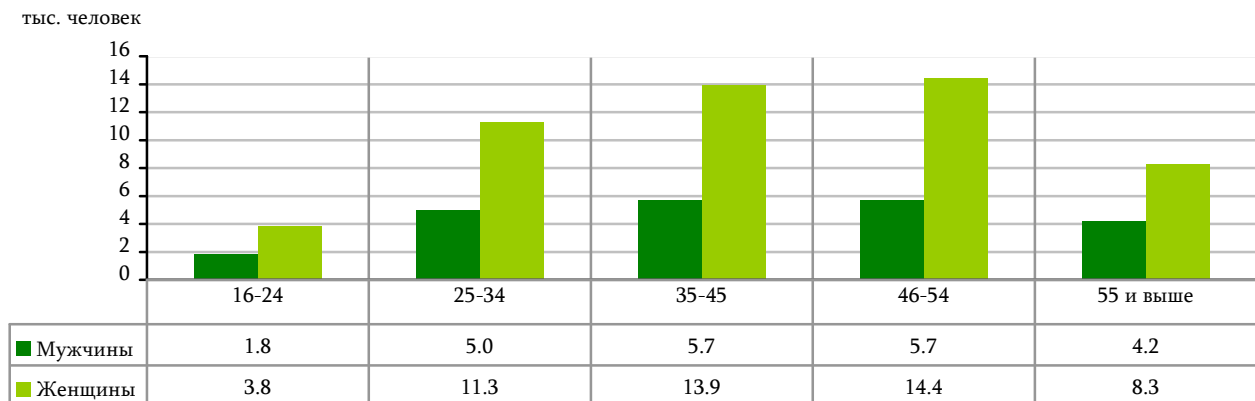
на конец месяца

	Май				Июнь			
	всего, человек	жен- щины	из них:		всего, человек	жен- щины	из них:	
			молодежь, лет				молодежь, лет	
			16-24	25-30			16-24	25-30
Численность лиц, охваченные в программах, всего	20155	12601	1111	2556	19427	12659	967	2459
<i>в том числе:</i>								
охваченные в профессиональных обучающих программах	474	349	140	95	711	539	220	156
получающие финансовое содействие для государственной регистрации, с целью занятия предпринимательской деятельностью	23	7	1	1	17	9	0	2
охваченные в программах частичной компенсации заработной платы неконкурентоспособных групп, с целью трудоустройства, на рынке труда	199	120	12	17	219	137	13	17
охваченные в общественных работах	903	156	150	127	139	53	8	9
командированные на работу в другие местности	16	11	7	0	16	12	7	0
получающие пособие по безработице	18540	11958	801	2316	18325	11909	719	2275

**Официально зарегистрированные безработные по полу, возрасту,
образованию и месту жительства, на конец июня 2011г.**

	Всего, тыс. человек	к итогу, %	из них:			
			женщины, тыс. человек	к итогу женщин, %	сельские жители, тыс. человек	к итогу сельских жителей, %
Всего	74.1	100	51.7	100	8.5	100
<i>по стажу:</i>						
имеющие стаж до одного года	4.0	5.4	2.8	5.4	0.3	3.5
имеющие стаж один год и более	54.3	73.3	38.0	73.5	5.5	64.7
<i>по возрасту:</i>						
16-18	0.5	0.7	0.3	0.6	0.1	1.2
19-24	5.1	6.9	3.5	6.8	0.5	5.9
25-30	9.1	12.3	6.4	12.4	1.0	11.8
31-34	7.2	9.7	4.9	9.5	0.9	10.6
35-45	19.6	26.5	13.9	26.9	2.3	27.1
46-54	20.1	27.1	14.4	27.9	2.4	28.2
55 и выше	12.5	16.9	8.3	16.1	1.3	15.3
<i>с образованием:</i>						
послевузовским, высшим	11.1	15.0	8.0	15.5	0.5	5.9
неоконченным высшим	0.2	0.3	0.1	0.2	0	0.0
средним профессиональным	17.0	22.9	12.7	24.6	1.4	16.5
начальным профессиональным (ремесленным)	5.1	6.9	3.3	6.4	0.6	7.1
общим средним	36.1	48.7	24.8	48.0	5.1	60.0
специальным общим	0.4	0.5	0.3	0.6	0	0.0
основным общим	3.9	5.3	2.3	4.4	0.8	9.4
начальным общим	0.3	0.4	0.2	0.4	0.1	1.2

Официально зарегистрированные безработные по полу и возрасту



Трудоустройство лиц ищущих работу, январь-июнь 2011г.

	Всего, человек	из них: женщины	Трудоустроились	
			всего, человек	из них: женщины
Ищущие работу, всего	88273	58279	5641	3302
<i>в том числе:</i>				
занятые, <i>из них:</i>	11802	5410	542	250
пенсионеры (страховые, возрастные и социальной старости)	752	188	31	5
незанятые, <i>в том числе:</i>	75719	52681	5068	3047
пенсионеры (на льготных условиях, за выслугу лет частичной, инвалидности), <i>из них:</i>	1655	979	112	53
инвалиды	1227	710	96	41
<i>из числа незанятых - безработные, из них:</i>	74064	51702	4956	2994
имеющие стаж до одного года	4017	2820	97	60
вернувшиеся из обязательной военной службы	725	1	23	0
рабочие	44500	28714	2006	1151
ищущие работу впервые, <i>из них:</i>	15725	10923	494	312
выпускники, <i>в том числе:</i>	1572	1084	113	70
высших учебных заведений	490	347	51	35
средне-профессиональных учебных заведений	460	317	25	16
профессиональных школ	58	39	6	3
общеобразовательных школ	564	381	31	16

**Спрос рабочей силы и трудоустройство лиц, ищущих работу
по секторам экономики и по видам экономической деятельности, 2011г. январь-июнь**

	Численность работода- телей представ- ивших заявку на спрос рабочей силы	Число вакантных рабочих мест		Трудоуст- роились, человек
		всего	из них: рабочие	
Всего	1649	4218	2939	5641
<i>по секторам экономики</i>				
Государственный	354	720	379	942
Частный	1268	3441	2531	4638
Общественные и религиозные организации, фонды	27	57	29	61
<i>по видам экономической деятельности</i>				
Сельское хозяйство, охота и лесное хозяйство, рыболовство, рыбоводство	56	183	160	196
Промышленность	374	1452	1230	1464
Строительство	131	336	293	751
Торговля; ремонт автомобилей, бытовых изделий и предметов личного использования	278	548	381	1009
Гостиницы и рестораны	124	318	230	287
Транспорт и связь	122	264	226	326
Финансовая деятельность	32	60	10	73
Операция с недвижимым имуществом, аренда и предоставление услуг потребителям	28	70	21	93
Государственное управление	76	143	40	167
Образование	120	154	43	263
Здравоохранение и предоставление социальных услуг	102	261	61	224
Предоставление коммунальных, социальных и персональных услуг	160	342	209	649
Услуги по ведению домашних хозяйств	10	24	15	47
Деятельность иностранных (экстерриториальных) организаций	36	63	20	92

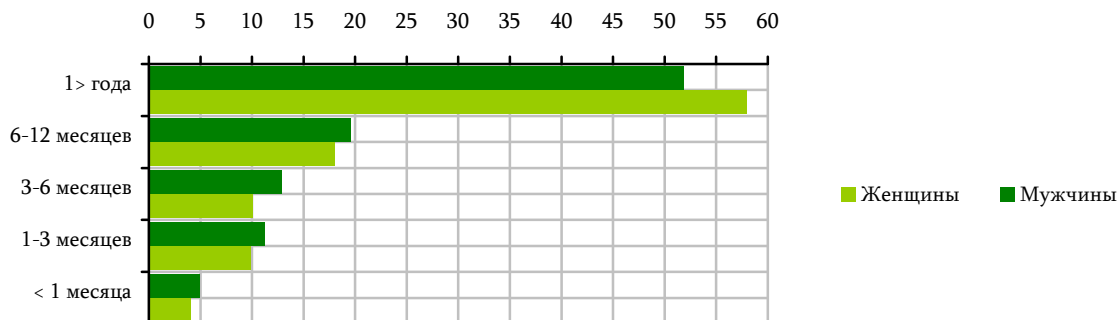
**Трудоустроенные бывшие безработные по продолжительности
поиска работы и полу, 2011г. январь-июнь**

	Бывшие безработные, человек	в том числе: по продолжительности поиска работы					Средняя продолжительность завершенной безработицы, месяцев
		< 1 месяца	1 - 3 месяцев	3- 6 месяцев	6-12 месяцев	1 > год	
Всего	4956	175	420	579	1233	2549	18.8
<i>по возрасту:</i>							
16-24	577	30	91	109	181	166	11.8
25-30	1010	45	114	156	330	365	14.9
31-50	2141	71	126	214	492	1238	20.8
выше 50-ти	1228	29	89	100	230	780	21.9
Женщины	2994	100	211	350	749	1584	19.5
<i>по возрасту:</i>							
16-24	379	15	51	76	127	110	12.2
25-30	590	22	54	98	210	206	15.0
31-50	1354	46	69	120	296	823	21.9
выше 50-ти	671	17	37	56	116	445	23.0
Мужчины	1962	75	209	229	484	965	17.7
<i>по возрасту:</i>							
16-24	198	15	40	33	54	56	10.9
25-30	420	23	60	58	120	159	14.7
31-50	787	25	57	94	196	415	19.1
выше 50-ти	557	12	52	44	114	335	20.5

**Численность безработных по продолжительности поиска работы и полу,
на конец июня 2011г.**

	Безработные, тыс. человек	в том числе: по продолжительности поиска работы					Средняя продолжительность незавершенной безработицы, месяцев
		< 1 месяца	1 - 3 месяцев	3- 6 месяцев	6-12 месяцев	1 > год	
Всего	74.1	3.2	7.6	8.1	13.7	41.5	22.3
Женщины	51.7	2.1	5.1	5.2	9.3	30.0	23.2
Мужчины	22.4	1.1	2.5	2.9	4.4	11.5	20.2

в общей численности соответствующей группы, %



Профессиональное обучение безработных, 2011г. январь-июнь

	Всего, человек	в том числе: по видам обучения		
		переквали- фикация	повышение квалификации	начальная профессио- нальная подготовка и ремесленное обучение
Выпускники профессионального обучения	555	309	36	210
<i>из них:</i>				
в учебных заведениях службы занятости	0	0	0	0
в организациях	204	122	25	57
в других учебных заведениях	79	64	1	14
в других организациях	272	123	10	139
<i>из числа выпускников профессионального обучения:</i>				
женщины	390	199	21	170
трудоустроенные	197	97	19	81
<i>из них:</i>				
женщины	160	77	16	67
молодежь 16-24 лет	71	23	10	38
молодежь 25-30 лет	65	34	2	29
имеющие страховой стаж минимум один год	213	144	25	44
неимеющие страховой стаж или имеющие стаж до одного года	342	165	11	166

Профессиональное обучение инвалидов и восстановление трудовых навыков, 2011г.

	Всего, человек	из них: по видам обучения		
		переквали- фикация	повышение квалификации	начальная профессио- нальная подготовка и ремесленное обучение
Выпускники, профессионального обучения на начало года	27	19	0	8
Продолжающие обучение, на конец июня	27	21	0	6
<i>из них:</i> неимеющие страховой стаж или имеющие стаж до одного года	26	18	0	8
Трудоустроились	4	1	0	3
<i>из них:</i> женщины	5	3	0	2

**1.4.1.1. Показатели занятости по результатам выборочного
обследования домашних хозяйств**

Нижеприведенные показатели обследования 2010г. частично уточнены, но еще предварительные.

Обследование проводилось в 7872 домашних хозяйствах в течении всего года, охватывая г. Ереван и все марзы РА. Данные основаны на ответах лиц в возрасте **15-75 лет**. Обследуемым периодом была неделя, предшествующая опросу.

Определения, состав показателей и методология расчета, лежащие в основе обследования, в основном соответствуют определениям и концепциям, предложенным со стороны МОТ (Международной организации труда) и (или)¹ Евростата, с учетом особенностей их возможного применения в Армении.

Структура трудовых ресурсов по полу, в разрезе город/село

	Всего		Мужчины		Женщины		Город		Село	
	2009г.	2010г.	2009г.	2010г.	2009г.	2010г.	2009г.	2010г.	2009г.	2010г.
Трудовые ресурсы, тыс. человек	2397.6	2389.7	1088.1	1075.7	1309.6	1314.0	1579.1	1554.5	818.5	835.1
Экономически активное население	1418.8	1463.3	750.6	777.2	668.1	686.1	839.6	869.7	579.2	593.7
Занятые	1152.8	1185.2	617.3	644.8	535.5	540.4	610.3	627.7	542.6	557.5
Безработные	265.9	278.2	133.3	132.5	132.6	145.7	229.3	242.0	36.6	36.2
Экономически неактивное население	978.9	926.3	337.4	298.4	641.5	627.9	739.5	684.9	239.3	241.5
Уровень экономической активности ² , %	59.2	61.2	69.0	72.3	51.0	52.2	53.2	55.9	70.8	71.1
Уровень занятости ² , %	48.1	49.6	56.7	59.9	40.9	41.1	38.6	40.4	66.3	66.8
Уровень безработицы ³ , %	18.7	19.0	17.8	17.0	19.8	21.2	27.3	27.8	6.3	6.1
	Изменение к предыдущему году (2010г./2009г.), %									
	Всего		Мужчины		Женщины		Город		Село	
Трудовые ресурсы, тыс. человек	99.7		98.9		100.3		98.4		102.0	
Экономически активное население	103.1		83.7		102.7		103.6		102.5	
Занятые	102.8		104.5		100.9		102.9		102.7	
Безработные	104.6		99.4		109.9		105.5		98.9	
Экономически неактивное население	94.6		88.4		97.9		92.6		100.9	
Уровень экономической активности ² , %	103.4		104.8		102.4		105.1		100.4	
Уровень занятости ² , %	103.1		105.6		100.5		104.7		100.8	
Уровень безработицы ³ , %	101.6		95.5		107.1		101.8		96.8	

¹ В отдельных случаях в определениях, предложенных со стороны МОТ и Евростата, имеются некоторые различия. В частности: по методологии МОТ военнослужащие включаются в численность занятых (см. ILO, ISCO-88), а Евростата (см. European Commission, The European Union labour force survey, Methods and definitions-2001) – в группу экономически неактивного населения. В данном случае НСС приняла за основу последнее, которое используется в странах-членах Евросоюза.

² Рассчитан к численности трудовых ресурсов (по показателям численности наличного населения).

³ Рассчитан к численности экономически активного населения.

Структура трудовых ресурсов по кварталам

	Среднегодовая		I квартал		II квартал		III квартал		IV квартал	
	2009г.	2010г.	2009г.	2010г.	2009г.	2010г.	2009г.	2010г.	2009г.	2010г.
Трудовые ресурсы, тыс. человек	2397.6	2389.7	2441.2	2402.3	2426.4	2416.1	2301.9	2353.0	2421.4	2393.7
Экономически активное население	1418.8	1463.3	1403.8	1395.8	1375.7	1522.3	1424.1	1505.4	1469.8	1478.6
Занятые	1152.8	1185.2	1124.9	1143.6	1113.4	1225.2	1149.0	1240.0	1222.7	1214.7
Безработные	265.9	278.2	278.9	252.2	262.3	297.2	275.1	265.5	247.0	263.9
Экономически неактивное население	978.9	926.3	1037.4	1006.5	1050.6	893.8	877.8	847.6	951.6	915.1
Уровень экономической активности ¹ , %	59.2	61.2	57.5	58.1	56.7	63.0	61.9	64.0	60.7	61.8
Уровень занятости ¹ , %	48.1	49.6	46.1	47.6	45.9	50.7	49.9	52.7	50.5	50.7
Уровень безработицы ² , %	18.7	19.0	19.9	18.1	19.1	19.5	19.3	17.6	16.8	17.8

Состав экономически активного населения по марзам РА и г. Ереван

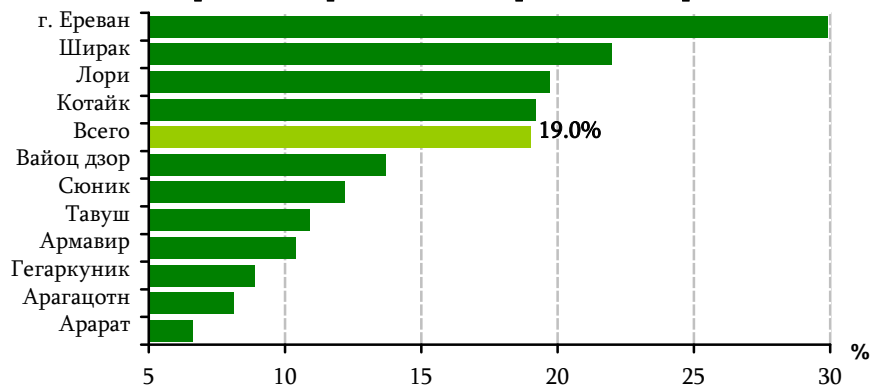
	Экономически активное население, тыс. человек			в том числе:					
	2009г.	2010г.	2010г./ 2009г., %	занятые			безработные		
				2009г.	2010г.	2010г./ 2009г., %	2009г.	2010г.	2010г./ 2009г., %
Всего	1418.8	1463.3	103.1	1152.8	1185.2	102.8	265.9	278.2	104.6
г. Ереван	477.4	485.5	101.7	335.8	340.2	101.3	141.7	145.3	102.5
Арагацотн	69.0	75.7	109.7	64.2	69.6	108.4	4.8	6.1	127.1
Арарат	132.8	126.7	95.4	123.9	118.3	95.5	8.9	8.4	94.4
Армавир	124.5	129.5	104.0	113.3	116.0	102.4	11.2	13.5	120.5
Гегаркуник	96.6	99.9	103.4	86.9	91.0	104.7	9.7	8.9	91.8
Лори	131.2	136.4	104.0	105.9	109.5	103.4	25.3	26.9	106.3
Котайк	118.5	126.0	106.3	96.5	101.8	105.5	21.9	24.2	110.5
Ширак	102.9	109.6	106.5	81.9	85.5	104.4	21.0	24.1	114.8
Сюник	68.3	73.0	106.9	59.8	64.1	107.2	8.5	8.9	104.7
Вайоц дзор	29.1	29.3	100.7	24.2	25.3	104.5	4.9	4.0	81.6
Тавуш	68.5	71.7	104.7	60.4	63.9	105.8	8.1	7.8	96.3

Уровень экономически активного населения по марзам РА и г. Ереван

	Уровень экономической активности ¹ , %		Уровень занятости ¹ , %		Уровень безработицы ² , %	
	2009г.	2010г.	2009г.	2010г.	2009г.	2010г.
Всего	59.2	61.3	48.1	49.6	18.7	19.0
г. Ереван	57.2	58.4	40.2	40.9	29.7	29.9
Арагацотн	82.7	79.5	77.0	73.1	6.9	8.1
Арарат	68.2	69.1	63.6	64.6	6.7	6.6
Армавир	63.3	64.7	57.6	57.9	9.0	10.4
Гегаркуник	62.2	65.1	55.9	59.3	10.1	8.9
Лори	54.0	60.4	43.6	48.5	19.3	19.7
Котайк	49.7	52.6	40.5	42.5	18.5	19.2
Ширак	47.9	49.9	38.1	38.9	20.4	22.0
Сюник	71.3	75.1	62.4	66.0	12.5	12.2
Вайоц дзор	67.5	67.6	56.0	58.4	17.0	13.7
Тавуш	70.8	72.1	62.4	64.3	11.8	10.9

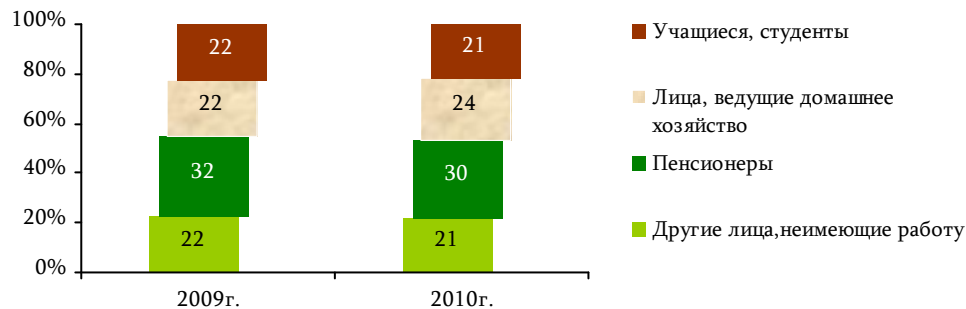
¹ Рассчитан к численности трудовых ресурсов (по показателям численности наличного населения).

² Рассчитан к численности экономически активного населения.

Уровень¹ безработицы по марзам РА и г. Ереван, 2010г.

Состав экономически неактивного населения по полу и в разрезе город/село

	Всего <i>тыс. человек</i>		Учащиеся, студенты (дневного обучения)		Лица, ведущие домашнее хозяйство		Пенсионеры		Другие лица, неимеющие работу	
	2009г.	2010г.	2009г.	2010г.	2009г.	2010г.	2009г.	2010г.	2009г.	2010г.
Всего	978.9	926.3	215.3	196.9	216.8	224.0	236.0	226.7	310.9	278.6
Мужчины	337.4	298.4	91.9	84.9	3.5	1.3	95.3	85.9	146.9	126.3
Женщины	641.5	627.9	123.4	112.1	213.3	222.7	140.7	140.8	164.0	149.9
Город	739.5	684.8	151.8	135.5	173.4	174.0	192.2	185.7	222.2	189.7
Село	239.3	241.5	63.5	61.5	43.4	50.0	43.8	41.0	88.7	88.9



Состав экономически неактивного населения по марзам РА и г. Ереван

	Всего <i>тыс. человек</i>		Учащиеся, студенты (дневного обучения)		Лица, ведущие домашнее хозяйство		Пенсионеры		Другие лица, неимеющие работу	
	2009г.	2010г.	2009г.	2010г.	2009г.	2010г.	2009г.	2010г.	2009г.	2010г.
Всего	978.9	926.3	215.3	196.9	216.8	224.0	236.0	226.7	310.9	278.7
г. Ереван	357.8	345.9	87.5	77.2	97.7	97.0	97.6	104.2	75.0	67.5
Арагацотн	14.5	19.5	5.1	6.1	1.2	2.2	3.2	3.2	5.0	8.0
Арарат	62.0	57.4	16.0	14.5	15.8	16.0	10.3	9.1	19.9	17.8
Армавир	72.1	71.3	13.7	15.8	22.0	19.5	13.3	13.4	23.1	22.7
Гегаркуник	58.8	53.5	11.6	9.3	9.1	12.5	12.1	12.6	26.1	19.2
Лори	111.8	89.4	19.2	16.5	13.1	11.5	29.4	22.4	50.2	39.1
Котайк	120.0	113.3	19.9	19.6	32.8	36.9	19.0	20.2	48.4	36.7
Ширак	112.0	110.0	26.1	23.2	12.8	14.5	27.7	24.5	45.5	47.7
Сюник	27.5	24.1	6.4	5.6	4.8	6.8	11.2	7.4	5.1	4.4
Вайоц дзор	14.0	14.1	3.3	3.5	2.0	1.7	3.9	3.6	4.9	5.3
Тавуш	28.3	27.7	6.5	5.8	5.6	5.5	8.4	6.0	7.8	10.4

¹ Рассчитан к численности экономически активного населения.

Занятые по статусу занятости, по полу и в разрезе город/село

	Всего, тыс. человек		Работающий по найму		Работодатель		Самозанятый		Неоплачиваемый работающий член семьи	
	2009г.	2010г.	2009г.	2010г.	2009г.	2010г.	2009г.	2010г.	2009г.	2010г.
Всего	1152.8	1185.2	655.3	673.9	6.3	6.1	290.3	325.5	200.9	179.6
Мужчины	617.3	644.8	373.0	401.9	5.8	5.4	170.6	177.0	67.9	60.4
Женщины	535.5	540.4	282.3	272.0	0.5	0.7	119.7	148.6	133.1	119.1
Город	610.2	627.7	526.7	525.5	5.6	5.7	63.8	84.3	14.2	12.2
Село	542.6	557.5	128.6	148.4	0.7	0.5	226.5	241.2	186.8	167.4

Занятые по характеру деятельности и статусу занятости

	Всего, тыс. человек		Постоянная		Временная, сезонная		Случайная, разовая	
	2009г.	2010г.	2009г.	2010г.	2009г.	2010г.	2009г.	2010г.
Всего	1152.8	1185.2	898.1	955.0	237.6	213.8	17.1	16.4
Работающий по найму	655.3	673.9	578.9	597.9	62.0	65.5	14.4	10.5
Работодатель	6.3	6.1	6.0	5.8	0.2	0.3	-	-
Самозанятый	290.3	325.5	186.1	228.0	101.6	92.0	2.7	5.5
Неоплачиваемый работающий член семьи	200.9	179.6	127.0	123.3	73.8	56.0	0.1	0.3

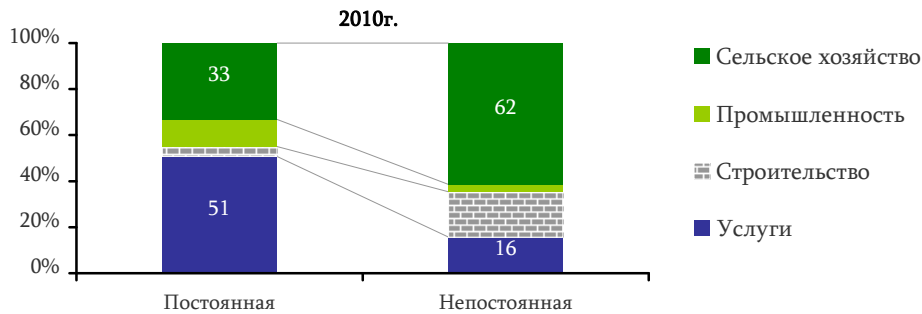
Занятые по видам деятельности и статусу занятости

	Всего, тыс. человек		Сельскохозяйственный		Несельскохозяйственный	
	2009г.	2010г.	2009г.	2010г.	2009г.	2010г.
Всего	1152.8	1185.2	454.8	457.4	698.0	727.8
Работающий по найму	655.3	673.9	17.9	22.2	637.4	651.7
Работодатель	6.3	6.1	0.2	...	6.1	6.1
Самозанятый	290.3	325.5	241.0	259.9	49.3	65.7
Неоплачиваемый работающий член семьи	200.9	179.6	195.7	175.3	5.2	4.2

Занятые по характеру и видам экономической деятельности

	Всего, тыс. человек		Постоянная		Непостоянная	
	2009г.	2010г.	2009г.	2010г.	2009г.	2010г.
Всего	1152.8	1185.2	898.1	955.0	254.7	230.2
Сельское хозяйство	454.8	457.4	286.9	315.9	167.9	141.5
Промышленность	114.5	120.6	106.6	113.4	7.9	7.2
Строительство	82.4	85.8	36.7	40.4	45.7	45.4
Торговля, ремонт, Гостиницы и рестораны	110.0	128.4	96.0	110.7	14.1	17.7
Транспорт и связь	64.5	70.6	57.1	64.4	7.4	6.2
Финансовая деятельность, операции с недвижимым имуществом, аренда и предоставление услуг потребителям	22.5	43.5	21.7	41.2	0.8	2.2
Государственное управление, образование, здравоохранение	246.0	235.0	244.5	232.4	1.5	2.6
Прочие услуги	58.1	43.9	48.7	36.5	9.4	7.4

1. РЕАЛЬНЫЙ СЕКТОР



Лица, имеющие вторую работу по статусу занятости и в разрезе город/село

	Всего, тыс. человек		Работающий по найму		Работодатель		Самозанятый		Неоплачиваемый работающий член семьи	
	2009г.	2010г.	2009г.	2010г.	2009г.	2010г. ¹	2009г.	2010г.	2009г.	2010г.
Всего	39.5	53.2	4.4	3.8	0.1	0.0	23.6	33.2	11.4	16.2
Мужчины	22.2	28.4	3.1	1.6	0.1	0.0	12.9	17.8	6.1	9.0
Женщины	17.3	24.8	1.3	2.2	10.7	15.4	5.3	7.3
Город	9.9	11.4	3.3	3.1	0.1	0.0	5.4	7.8	1.2	0.5
Село	29.6	41.8	1.2	0.8	18.1	25.4	10.3	15.7

Лица, имеющие вторую работу по сферам деятельности и статусу занятости

	Всего, тыс. человек		Сельскохозяйственный		Несельскохозяйственный	
	2009г.	2010г.	2009г.	2010г.	2009г.	2010г.
Всего	39.5	53.2	33.1	48.3	6.4	4.9
Работающий по найму	4.4	3.8	0.2	0.4	4.2	3.4
Работодатель	0.1	0.1	0.0 ¹
Самозанятый	23.6	33.2	21.5	31.7	2.1	1.4
Неоплачиваемый работающий член семьи	11.4	16.2	11.4	16.2	0.0	...

Лица, имеющие вторую работу по характеру деятельности и статусу занятости

	Всего, тыс. человек		Постоянная		Временная, сезонная		Случайная, разовая	
	2009г.	2010г.	2009г.	2010г.	2009г.	2010г.	2009г.	2010г.
Всего	39.5	53.2	25.0	30.9	14.2	21.6	0.3	0.7
Работающий по найму	4.4	3.8	3.8	2.7	0.6	1.1
Работодатель	0.1	...	0.1	0.0 ¹
Самозанятый	23.6	33.2	13.1	18.7	10.2	13.8	0.2	0.7
Неоплачиваемый работающий член семьи	11.4	16.2	8.1	9.5	3.3	6.7

¹ Данные не обеспечили минимальную репрезентативность.

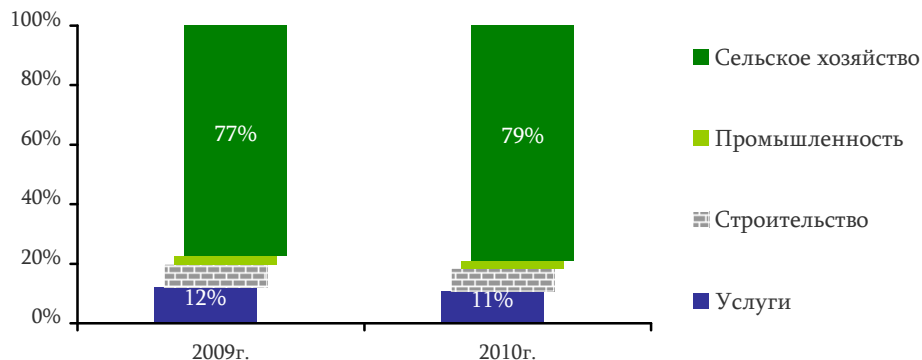
Неформальная занятость по видам деятельности и по статусу занятости
(основная и дополнительная (вторая) деятельность)

	Всего, тыс. рабочих мест	в том числе		Сельскохозяй- ственный	в том числе		Несельскохо- зяйственный	в том числе	
		работаю- щие по найму	работаю- щие не по найму		работаю- щие по найму	работаю- щие не по найму		работаю- щие по найму	работаю- щие не по найму
2009г.	621.7	110.6	511.1	480.9	11.6	469.3	140.8	99.0	41.7
2010г.	623.8	106.2	517.6	494.5	12.7	481.8	129.4	93.5	35.9
10/09. %	0.3	-4.0	1.3	2.8	9.5	2.7	-8.1	5.6	-13.9
<i>в % к общей занятости соответствующей группы</i>									
2009г.	52.1	16.8	96.0	98.6	63.9	99.9	20.0	15.4	66.4
2010г.	50.4	15.7	92.3	97.8	56.2	99.7	17.7	14.3	46.3
10/09. %	-3.3	-6.5	-3.9	-0.8	-12.1	-0.2	-11.5	-7.1	-30.3

Неформальная занятость по видам экономической деятельности
(основная и дополнительная (вторая) деятельность)

	Всего, тыс. рабочих мест		в % к общей занятости соответствующей группы	
	2009г.	2010г.	2009г.	2010г.
Всего	621.7	623.8	52.1	50.4
Сельское хозяйство	480.9	494.5	98.6	97.8
Промышленность	16.6	14.2	14.4	11.6
Строительство	48.1	47.2	58.0	55.0
Торговля, ремонт, Гостиницы и рестораны	42.9	37.8	38.7	29.2
Транспорт и связь	14.1	10.3	21.5	14.6
Финансовая деятельность, операции с недвижимым имуществом, аренда и предоставление услуг потребителям	0.8	2.3	3.6	5.1
Государственное управление, образование, здравоохранение	1.6	3.2	0.6	1.4
Прочие услуги	16.7	14.4	27.9	32.6

в % к общей неформальной занятости



Неформальная занятость по марзам и сферам экономики
(основная и дополнительная (вторая) деятельность)

	Всего				Сельскохозяйственный				Несельскохозяйственный			
	тыс. рабочих мест		в % к общей занятости соответствующей группы		тыс. рабочих мест		в % к общей занятости соответствующей группы		тыс. рабочих мест		в % к общей занятости соответствующей группы	
	2009г.	2010г.	2009г.	2010г.	2009г.	2010г.	2009г.	2010г.	2009г.	2010г.	2009г.	2010г.
Всего	621.7	623.8	52.1	50.4	480.9	494.5	98.6	97.8	140.8	129.4	20.0	17.7
г. Ереван	65.5	56.2	19.3	16.3	5.7	8.4	83.4	79.4	59.8	47.8	18.0	14.3
Арагацотн	49.0	56.3	74.3	74.0	42.7	49.2	98.8	98.3	6.4	7.2	27.9	27.4
Арарат	92.3	90.7	72.7	71.8	79.1	80.1	99.3	98.8	13.2	10.6	27.9	23.3
Армавир	85.6	77.3	75.2	65.5	72.6	69.5	99.3	99.1	13.0	7.8	32.0	16.3
Гегаркуник	66.1	70.3	70.9	71.9	60.6	61.5	99.2	99.1	5.5	8.8	17.2	24.6
Лори	64.2	73.1	59.9	65.7	54.5	62.2	99.0	98.6	9.7	10.8	18.7	22.5
Котайк	53.2	53.3	53.2	50.9	38.7	35.5	97.0	95.0	14.4	17.8	24.0	26.5
Ширак	48.9	51.3	56.6	55.3	44.8	44.4	97.7	96.9	4.2	6.9	10.2	14.7
Сюник	33.7	31.6	49.9	44.7	28.8	27.1	99.3	96.0	5.0	4.5	12.8	10.7
Вайоц дзор	14.7	16.9	59.9	63.4	13.7	16.3	97.7	99.8	1.0	0.5	9.1	5.2
Тавуш	48.4	46.9	71.9	67.2	39.7	40.3	99.1	98.1	8.7	6.6	31.8	23.1