

1.4. Показатели рынка труда

1.4.1. Занятость

1.4.1.1. Оценка показателей занятости по результатам выборочного обследования рабочей силы

В данном разделе доклада представлены основные показатели рынка труда за I-IV кварталы 2019г. и I квартал 2020 г., оцененные по результатам обследования рабочей силы, которые еще предварительные.

Определения, лежащие в основе обследования, совокупность показателей и методология расчета в основном соответствуют определениям и концепциям, рекомендованным МОТ (Международной организацией труда) и (или) Евростатом, по возможности учитывая особенности их применения в Армении.

Ниже приведены некоторые методологические разъяснения относительно обследования.

Выборочные основные единицы обследования - частные домашние хозяйства (ДХ).

Единицами обследования до 2020г. являлись лица в возрасте 15-75 лет (включительно), а с 2020г. - лица 15 лет и выше, которые:

- а) обычно проживают в данном ДХ;
- б) временно (до 12 месяцев) не проживают в данном ДХ, находясь в другом поселении РА или за пределами страны;
- в) находятся на обязательной срочной военной службе.

С целью обеспечения сопоставимости данных 2019-2020гг., ниже представлены данные относятся к лицам 15-75 лет.

Наблюдаемый период - все месяцы года.

Обследуемый периодом является последняя календарная **неделя**, предшествующая опросу, с понедельника по воскресенье включительно.

Месячный размер выборочной совокупности составляет 649 ДХ, квартальный – 1 947 ДХ, а годовой – 7 788 ДХ, охватив г.Ереван и городские и сельские местности всех марзов республики.

Согласно методологии обследования каждый опрошенный, исходя из степени участия на рынке труда, классифицируется по следующим трем взаимоисключающим группам: **занятый или безработный или лица, не входящие в состав рабочей силы**.

Методологической основой ниже приведенных показателей являются ключевые положения «Резолюции о статистике трудовой деятельности, занятости и недоиспользования рабочей силы¹»,

¹ Оригинал: Resolution concerning statistics of work, employment and labour underutilization, Adopted by the Nineteenth International Conference of Labour Statisticians (October 2013) http://www.ilo.org/global/statistics-and-databases/meetings-and-events/international-conference-of-labour-statisticians/19/WCMS_230304/lang--en/index.htm

1.РЕАЛЬНЫЙ СЕКТОР

принятой 19-ой Международной конференцией статистиков труда (МКСТ) в октябре 2013г., относительно которых методологические пояснения представлены в квартальных выпусках информационного доклада «Социально-экономическое положение Республики Армения» в подразделе 1.4.1.1 (например, см. <https://www.armstat.am/ru/?nid=82&id=2257>, а более подробно- в соответствующих разделах статистического сборника «Рынок труда в Армении», 2019г. (<https://www.armstat.am/am/?nid=82&id=2226>))

Следует иметь в виду, что:

а) Выборочные веса обследования 2019-2020гг. еще не скорректированы (не откалиброваны) в соответствии с данными текущего учета постоянного населения РА.

б) Ниже представленные **показатели 2019г.** отличаются от предыдущих публикаций тем, что они относятся к **постоянному населению РА, оцененному по результатам обследования, которые в обследуемом периоде:**

- были заняты в экономической единице в пределах РА, или за пределами РА, нерезидентной экономической единице (**показатель национальной занятости**);

- были безработными, не имели работы, и искали работу в Республике Армения и (или) за пределами Республики Армения (**уровень национальной безработицы**);

- не были заняты или безработны, то есть не входили в состав рабочей силы (**национальный показатель**).

Впредь в данном подразделе доклада показатели рынка труда будут опубликованы в рамках концепций постоянного населения РА (см. пункт б) выше), методологической основой которого являются ключевые положения 19-й МКСТ.

Официальный перевод оригинала: [Резолюция I 19 Международной конференции статистиков труда \(на русском языке\), ссылка на сайт Международной организации труда \(МОТ\), http://www.ilo.org/wcmsp5/groups/public/---dgreports/---stat/documents/normativeinstrument/wcms_235603.pdf](http://www.ilo.org/wcmsp5/groups/public/---dgreports/---stat/documents/normativeinstrument/wcms_235603.pdf)

Основные показатели рынка труда, по кварталам 2019г.¹

(Источник: обследование рабочей силы)

	2019г. [♦]				
	I	II	III	IV	В среднем за год
	1000 человек				
Трудовые ресурсы	2 107.0	2 108.4	2 087.6	2 051.5	2 089.2
Лица, не входящие в состав рабочей силы	908.9	848.2	805.1	869.1	858.6
Рабочая сила (предложение рабочей силы)	1 198.0	1 260.3	1 282.5	1 182.4	1 230.6
Занятые	945.0	1 052.8	1 063.8	980.1	1 009.8
Безработные	253.0	207.4	218.7	202.3	220.8

Экономическая активность населения, по кварталам 2019г.¹

(Источник: обследование рабочей силы)

	2019г. [♦]				
	I	II	III	IV	В среднем за год
	%				
Уровень участия рабочей силы ²	56.9	59.8	61.4	57.6	58.9
Уровень занятости ²	44.9	49.9	51.0	47.8	48.3
Уровень безработицы ³	21.1	16.5	17.1	17.1	17.9
Уровень населения, не входящие в состав рабочей силы ²	43.1	40.2	38.6	42.4	41.1

¹ Здесь и далее показатели рынка труда относятся к **постоянному** населению РА, оцененное по результатам обследования (см. пояснение на стр. 71).

² Рассчитан к численности трудовых ресурсов (по концепции **постоянного** населения).

³ Рассчитан к численности рабочей силы.

1.РЕАЛЬНЫЙ СЕКТОР

Основные показатели рынка труда, по марзам РА и г. Ереван 2019г.♦

(Источник: обследование рабочей силы)

	Трудовые ресурсы	Лица, не входящие в состав рабочей силы	Рабочая сила (предложение рабочей силы)	в том числе:	
				Занятые	Безработные
<i>1000 человек</i>					
Всего	2 089.2	858.6	1 230.6	1 009.8	220.8
г. Ереван	647.3	252.4	395.0	305.3	89.7
Арагацотн	75.8	28.6	47.2	43.2	3.9
Арарат	203.2	81.6	121.6	105.7	15.9
Армавир	174.2	37.3	136.9	121.5	15.4
Гегаркуник	167.5	93.3	74.3	68.1	6.2
Лори	205.4	108.2	97.2	77.9	19.3
Котайк	202.6	86.8	115.8	92.3	23.5
Ширак	188.8	85.0	103.8	85.4	18.4
Сюник	94.8	29.8	65.0	55.5	9.5
Вайоц дзор	31.2	13.3	17.9	14.0	3.9
Тавуш	98.3	42.3	55.9	40.9	15.0

Экономическая активность населения , по марзам РА и г. Ереван 2019г.♦

(Источник: обследование рабочей силы)

	Уровень участия рабочей силы ¹	Уровень занятости ¹	Уровень безработицы ²	Уровень населения, не входящие в состав рабочей силы ¹
	%			
Всего	58.9	48.3	17.9	41.1
г. Ереван	61.0	47.2	22.7	39.0
Арагацотн	62.3	57.1	8.3	37.7
Арарат	59.9	52.0	13.1	40.1
Армавир	78.6	69.7	11.3	21.4
Гегаркуник	44.3	40.6	8.3	55.7
Лори	47.3	37.9	19.8	52.7
Котайк	57.2	45.6	20.3	42.8
Ширак	55.0	45.2	17.8	45.0
Сюник	68.5	58.5	14.6	31.5
Вайоц дзор	57.3	44.9	21.6	42.7
Тавуш	56.9	41.6	26.9	43.1

¹ Рассчитан к численности трудовых ресурсов (по концепции **постоянного** населения).

² Рассчитан к численности рабочей силы.

**Занятые по статусу резидентности места проживания и работы
(национальный показатель занятости), 2019г.**

(Источник: обследование рабочей силы)

	Всего	Занятое постоянное население РА	
		В производственной единице-резидентов	В производственной единице-нерезидентов
	<i>1 000 человек</i>		
Всего	1 009.8	946.5	63.3
Постоянное население ¹ в РА (немигранты)	939.9	935.9	4.0
Международные мигранты ² (иммигранты) в РА	12.2	10.2	1.9
Краткосрочные мигранты ³ из РА (краткосрочные трудовые эмигранты)	57.7	0.4	57.3

Занятые по видам экономической деятельности⁴, 2019г.

(Источник: обследование рабочей силы)

КДЕС (ред. 2)		Всего	Мужчины	Женщины
		<i>1000 человек</i>		
A-U	Всего	1 009.8	574.2	435.6
A	Сельское хозяйство, лесное хозяйство и рыболовство	230.7	120.5	110.2
B-E	Промышленность	138.6	93.2	45.3
F	Строительство	91.9	90.8	1.1
G	Оптовая и розничная торговля; Ремонт автомобилей и мотоциклов	120.6	66.8	53.8
H	Перевозки и складское хозяйство	50.4	43.4	7.1
I	Организация проживания и общественного питания	30.7	13.8	16.9
J	Информация и связь	28.0	16.0	12.0
K	Финансовая и страховая деятельность	14.8	6.0	8.8
O	Государственное управление и оборона; обязательное социальное обеспечение	84.1	59.3	24.8
P	Образование	99.6	19.4	80.2

¹В постоянное население РА включены лица, которые в течение 2019 года не имели каких-либо перемещений за пределами территории РА, с **продолжительностью 3 и более месяцев** (непрерывно) и **были заняты** в РА в производственной единице-резидентов или производственной единице-нерезидентов.

² В постоянное население РА включены лица, которые с 2018 года приехали в РА из другой страны, в 2019 году на момент обследования находились в РА с **продолжительностью 12 и более месяцев или менее 12 месяцев**, но с намерением проживания в РА, и **были заняты** в РА в производственной единице-резидентов или производственной единице-нерезидентов. Эта группа относится к предыдущей стране проживания, вернувшимся в РА и прибывшим в РА впервые.

³ В постоянное население РА включены лица, которые в течение 2019 года имели какие-либо перемещения за пределами территории РА с **продолжительностью от 3-х до 12 месяцев** (непрерывно) и **были заняты** в производственной единице за пределами РА или в пределах РА.

⁴ Основа классификации: Классификатор по типам занятий РА. (КДЕС ред. 2)

1. РЕАЛЬНЫЙ СЕКТОР

КДЕС (ред. 2)		Всего	Мужчины	Женщины
		1000 человек		
Q	Здравоохранение и социальное обслуживание населения	44.8	9.0	35.8
R	Культура, развлечения и отдых	17.5	9.6	7.9
L, M, N, S, T, U	Прочие виды услуг	58.1	26.4	31.7

Основные показатели рынка труда, I квартал

(Источник: обследование рабочей силы)

	2019г.	2020г.	Изменение
	1000 человек		%
Трудовые ресурсы	2 107.0	2 105.2	99.9
Лица, не входящие в состав рабочей силы	908.9	925.2	101.8
Рабочая сила (предложение рабочей силы)	1 198.0	1 180.0	98.5
Занятые	945.0	946.5	100.2
Безработные	253.0	233.5	92.3

Экономическая активность населения, I квартал

(Источник: обследование рабочей силы)

	2019г.	2020г.	Изменение
	%		+/-
Уровень участия рабочей силы ¹	56.9	56.1	-0.8
Уровень занятости ¹	44.9	45.0	0.1
Уровень безработицы ²	21.1	19.8	-1.3
Уровень населения, не входящие в состав рабочей силы ²	43.1	43.9	0.8

¹ Рассчитан к численности трудовых ресурсов (по концепции **постоянного** населения).

² Рассчитан к численности рабочей силы.

Диаграмма 1. Круг измерения недоиспользования рабочей силы
(основа - резолюция 19-ой МКСТ)

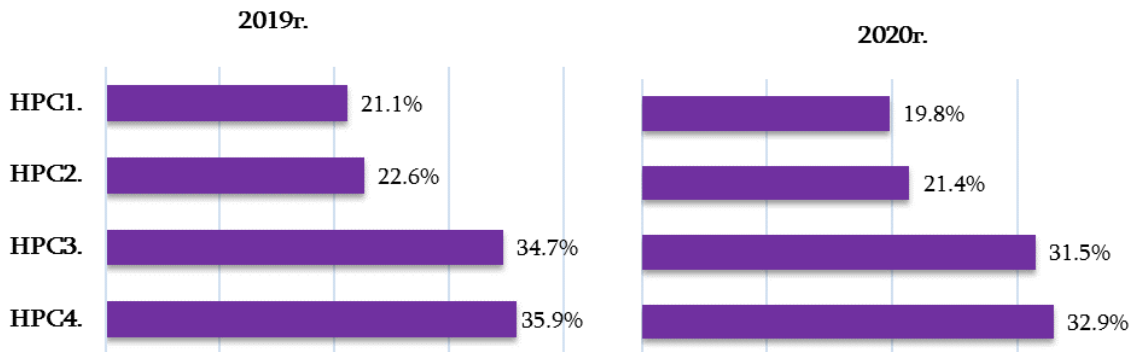


Недоиспользование рабочей силы и уровни недоиспользования, за I квартал

(Источник: обследование рабочей силы)

	2019г.	2020г.	Изменение
	1000 человек		%
НРС1. Безработица	253.0	233.5	92.3
НРС2. Комбинированный показатель неполной занятости в связи с продолжительностью рабочего времени и безработицы	271.0	253.0	93.4
НРС3. Комбинированный показатель безработицы и потенциальной рабочей силы	502.1	436.1	86.9
НРС4. Агрегированный показатель недоиспользования рабочей силы	520.1	455.6	87.6
Неполная занятость в связи с продолжительностью рабочего времени*	18.0	19.5	108.3
Длительная безработица	115.9	107.1	92.4
	%		+/-
НРС1. Уровень безработицы ¹ , %	21.1	19.8	-1.3
НРС2. Комбинированный показатель неполной занятости в связи с продолжительностью рабочего времени и безработицы ¹ , %	22.6	21.4	-1.2
НРС3. Комбинированный показатель уровня безработицы и потенциальной рабочей силы ² , %	34.7	31.5	-3.2
НРС4. Агрегированный показатель недоиспользования рабочей силы ² , %	35.9	32.9	-3.0
Уровень неполной занятости ³ , %	1.9	2.1	0.2
Уровень длительной безработицы ⁴ , %	45.8	45.9	0.1

Уровни недоиспользования рабочей силы, I квартал



* Занятые лица, которые работали меньше обычного рабочего времени, так как не смогли найти работу продолжительностью полный рабочий день или их рабочее время было сокращено по инициативе работодателя, однако они хотели и были готовы изменить свою рабочую ситуацию.

¹ Рассчитан к численности рабочей силы.

² Рассчитан к сумме численности рабочей силы и потенциальной рабочей силы.

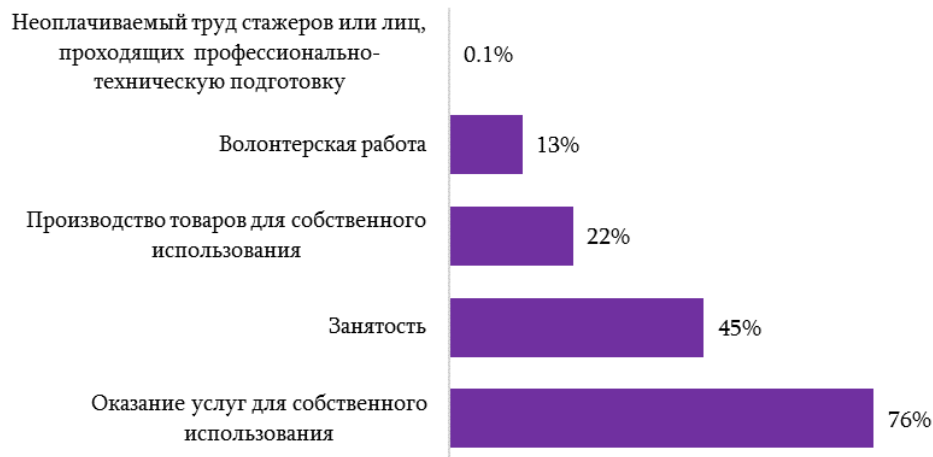
³ Рассчитан к численности занятых.

⁴ Рассчитан к численности безработных.

Участие населения¹ в формах трудовой деятельности, I квартал

(Источник: обследование рабочей силы)

	Всего, 1 000 человек		Уровень участия населения ² , %	
	2019г.	2020г.	2019г.	2020г.
Занятость	945.0	946.5	44.9	45.0
Неоплачиваемый труд стажеров или лиц, проходящих профессионально-техническую подготовку	4.5	1.5	0.2	0.1
Трудовая деятельность по производству товаров для собственного использования	454.7	463.9	21.6	22.0
<i>из них:</i> трудовая деятельность лиц, занятых натуральным производством продуктов питания	359.9	367.7	17.1	17.5
Трудовая деятельность по оказанию услуг для собственного использования	1 533.4	1 598.5	72.8	75.9
Трудовая деятельность волонтеров	263.7	264.7	12.5	12.6

Уровень участия населения в формах трудовой деятельности, %
2020г. I квартал¹ Лица одновременно могут участвовать в нескольких формах трудовой деятельности² Рассчитан к численности трудовых ресурсов (по концепции **постоянного** населения).

**Распределение трудовых ресурсов по формам неоплачиваемой
трудовой деятельности, I квартал**

(Источник: обследование рабочей силы)

	Всего ¹ ,		Производство товаров для собственного использования		Волонтерская работа		Неоплачиваемый труд стажеров или лиц, проходящих профес- сионально-техническую подготовку	
	2019г.	2020г.	2019г.	2020г.	2019г.	2020г.	2019г.	2020г.
	<i>в %-ах, к трудовым ресурсам</i>							
Трудовые ресурсы	100	100	100	100	100	100	100	100
Лица, не входящие в состав рабочей силы	36.8	38.2	36.4	40.2	37.7	35.4	28.1	18.8
Занятые	54.4	50.8	57.5	51.3	49.5	50.3	62.4	0.0
Безработные	8.8	11.0	6.1	8.5	12.9	14.3	9.5	81.2
	<i>в %-ах, к общей численности соответствующей группы</i>							
Лица, не входящие в состав рабочей силы	100	100	58.9	62.5	40.4	37.3	0.8	0.1
Занятые	100	100	62.9	60.1	35.9	39.9	1.2	0.0
Безработные	100	100	41.5	45.9	57.4	52.4	1.1	1.7

¹ Независимо от степени участия на рынке труда, человек может быть вовлечен в нескольких формах неоплачиваемой трудовой деятельности.

**1.4.1.2. Показатели безработицы по данным
государственного агентства занятости при аппарате
Министерства труда и социальных вопросов РА**

Предложение рабочей силы, 2020г.

на конец месяца

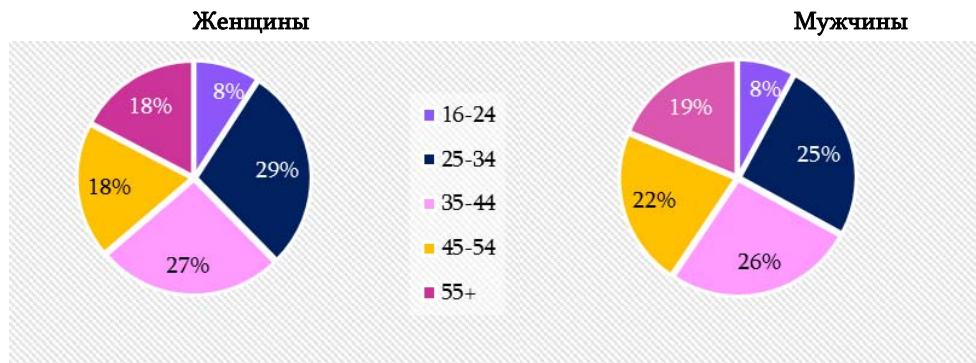
	Ищущие работу		из них: безработные	
	всего, человек	%, 2020г. / 2019г.	всего, человек	%, 2020г. / 2019г.
Январь	85 386	104.2	62 242	96.3
Февраль	85 709	104.0	61 872	95.0
Март	85 890	103.8	61 557	94.8
Апрель	85 880	103.4	60 708	93.9
Май	86 826	104.8	60 751	94.7
Июнь	87 618	106.2	60 223	95.0

Предложение рабочей силы по полу, 2020г.

на конец месяца

	Ищущие работу				из них: безработные			
	женщины		мужчины		женщины		мужчины	
	всего, человек	%, 2020г. / 2019г.	всего, человек	%, 2020г. / 2019г.	всего, человек	%, 2020г. / 2019г.	всего, человек	%, 2020г. / 2019г.
Январь	56 616	104.4	28 770	103.9	41 296	95.8	20 946	97.7
Февраль	56 740	103.9	28 969	104.1	40 872	94.2	21 000	96.8
Март	56 653	103.5	29 237	104.6	40 477	93.6	21 080	97.1
Апрель	56 519	103.0	29 361	104.4	39 975	92.9	20 733	95.9
Май	56 886	103.7	29 940	107.0	39 960	93.5	20 791	97.1
Июнь	57 209	104.6	30 409	109.4	39 711	94.0	20 512	97.0

Предложение рабочей силы по возрастным группам и по полу, июнь 2020г.



1.РЕАЛЬНЫЙ СЕКТОР

Впервые ищущие работу по образованию, июнь 2020г.

на конец месяца

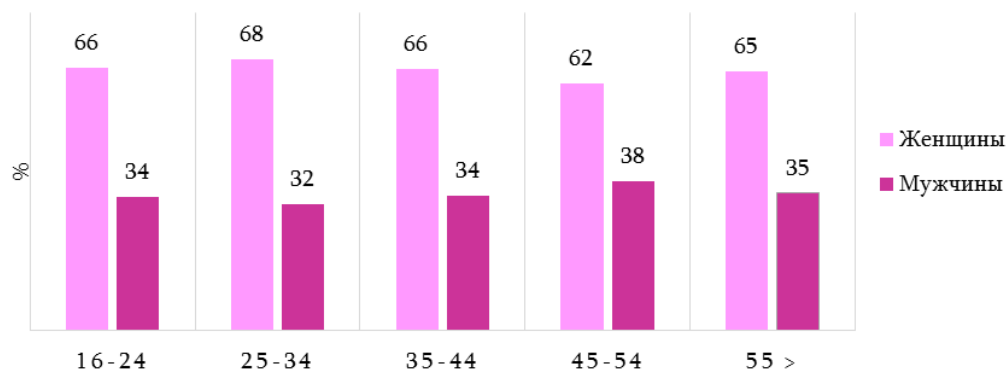
	Всего		Женщины		Мужчины	
	человек	%	человек	%	человек	%
Всего	25 599	100	16 152	100	9 447	100
<i>по образованию</i>						
послевузовским, высшим	3 088	12.1	2 130	13.2	958	10.1
неоконченным высшим, средним профессиональным	4 138	16.2	3 114	19.3	1 024	10.8
начальным профессиональным (ремесленным)	1 094	4.3	636	3.9	458	4.8
общим средним	14 885	58.1	9 049	56.0	5 836	61.8
специальным общим	9	0.0	8	0.0	1	0.0
основным общим	2 150	8.4	1 113	6.9	1 037	11.0
начальным общим	235	0.9	102	0.6	133	1.4
<i>по возрастным группам</i>						
молодежь (16-29 лет)	9 629	37.6	6 456	40.0	3 173	33.6
30 > лет	15 970	62.4	9 696	60.0	6 274	66.4

Состав ищущих работу по полу, июнь 2020г.

на конец месяца

	Всего		Женщины		Мужчины	
	человек	%	человек	%	человек	%
Всего	87 618	100	57 209	100	30 409	100
<i>из них:</i>						
безработные	60 223	68.7	39 711	69.4	20 512	67.5
лица, имеющие инвалидность	2 387	2.7	987	1.7	1 400	4.6
лица, не имеющие инвалидность	57 836	66.0	38 724	67.7	19 112	62.8
занятые	26 681	30.5	17 101	29.9	9 580	31.5
лица пенсионного возраста	708	0.8	394	0.7	314	1.0

Ищущие работу по полу, июнь 2020г.



1.РЕАЛЬНЫЙ СЕКТОР

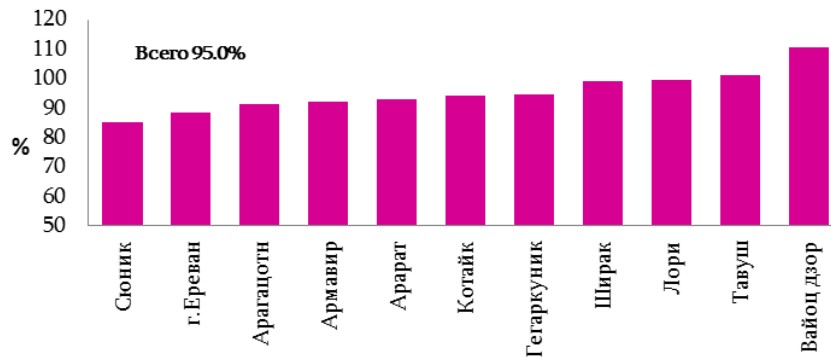
Предложение рабочей силы по марзам РА и г. Ереван, июнь 2020г.

на конец месяца

	Ищущие работу		из них: безработные		
	всего, человек	%, 2020г. / 2019г.	всего, человек	%, 2020г. / 2019г.	к итогу, %
Всего	87 618	106.2	60 223	95.0	100
г. Ереван	12 414	99.6	7 581	88.3	13.5
Арагацотн	4 950	112.7	2 998	91.3	5.2
Арагат	8 373	109.1	5 063	93.1	8.6
Армавир	8 661	107.6	5 502	92.0	9.4
Гегаркуник	6 132	106.7	4 436	94.8	7.4
Лори	10 569	105.9	9 362	99.6	14.8
Котайк	9 587	106.6	5 951	94.1	10.0
Ширак	16 474	106.1	11 724	99.1	18.7
Сюник	3 235	96.0	2 443	85.2	4.5
Вайоц дзор	1 379	112.3	1 022	110.8	1.5
Тавуш	5 844	114.7	4 141	101.0	6.5

Изменение численности официально зарегистрированных безработных по марзам РА и г. Ереван , июнь 2020г.

%, 2020г. / 2019г.



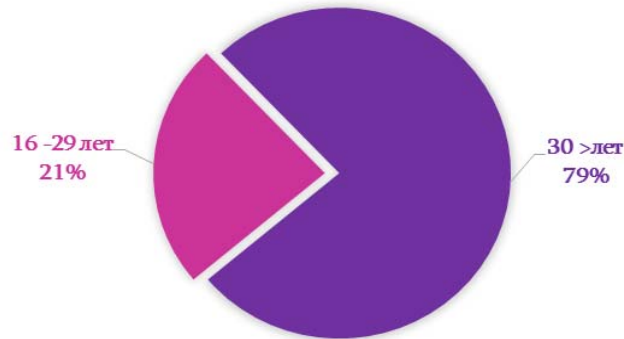
1.РЕАЛЬНЫЙ СЕКТОР

Предложение рабочей силы в возрасте 16-29 лет по марзам РА и г. Ереван, июнь 2020г.

на конец месяца

	Молодежь, ищущая работу		из них: безработные		
	всего, человек	2020г. / 2019г., %	всего, человек	2020г. / 2019г., %	к итогу, %
Всего	18 775	100.9	12 045	89.6	100
г. Ереван	2 310	99.8	1 253	87.4	10.4
Арагацотн	998	92.9	486	71.3	4.0
Арарат	2 214	104.3	1 336	91.8	11.1
Армавир	1 760	104.5	968	84.5	8.0
Гегаркуник	1 299	103.0	933	94.6	7.7
Лори	2 328	101.7	1 925	93.4	16.0
Котайк	2 089	105.0	1 361	94.0	11.3
Ширак	3 679	97.4	2 262	90.2	18.8
Сюник	611	90.4	426	84.2	3.5
Вайоц дзор	300	91.5	231	95.5	1.9
Тавуш	1 187	107.8	864	88.8	7.2

Предложение рабочей силы по возрасту, июнь 2020г.



Официально зарегистрированные безработные по возрасту, июнь 2020г.

на конец месяца

	Всего		Мужчины		Женщины		Город		Село	
	человек	%	человек	%	человек	%	человек	%	человек	%
Всего	60 223	100	39 711	100	20 512	100	37 520	100	22 703	100
16 -19	480	0.8	331	0.8	149	0.7	348	0.9	132	0.6
20 - 24	4 130	6.9	2 807	7.1	1 323	6.4	2 686	7.2	1 444	6.4
25 - 29	7 435	12.3	5 144	13.0	2 291	11.2	4 915	13.1	2 520	11.1
30 - 34	8 305	13.8	5 744	14.5	2 561	12.5	5 225	13.9	3 080	13.6
35 - 44	16 427	27.3	10 851	27.3	5 576	27.2	10 185	27.1	6 242	27.5
45 - 54	12 178	20.2	7 463	18.8	4 715	23.0	7 407	19.7	4 771	21.0
55 >	11 268	18.7	7 371	18.6	3 897	19.0	6 754	18.0	4 514	19.9

1.РЕАЛЬНЫЙ СЕКТОР

Официально зарегистрированные безработные по образованию, июнь 2020г.

на конец месяца

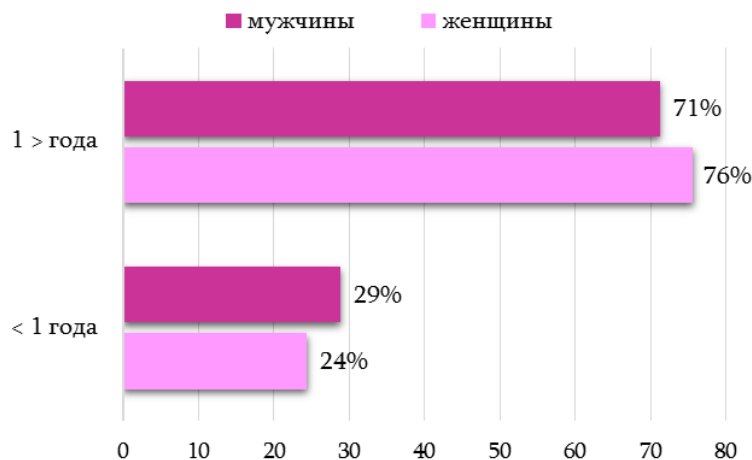
	Всего		Мужчины		Женщины		Город		Село	
	человек	%	человек	%	человек	%	человек	%	человек	%
Всего	60 223	100	39 711	100	20 512	100	37 520	100	22 703	100
Послевузовским, высшим	7 990	13.3	6 037	15.2	1 953	9.5	6 558	17.5	1 432	6.3
Неоконченным высшим, средним профессиональным	10 937	18.2	9 016	22.7	1 921	9.4	8 460	22.5	2 477	10.9
Начальным профессиональным (ремесленным)	3 376	5.6	1 991	5.0	1 385	6.8	2 539	6.8	837	3.7
Общим средним	32 334	53.7	19 978	50.3	12 356	60.2	17 001	45.3	15 333	67.5
Специальным общим	4 858	8.1	2 400	6.0	2 458	12.0	2 699	7.2	2 159	9.5
Основным общим	2	0.0	2	0.0	0	0	2	0.0	0	0
Начальным общим	726	1.2	287	0.7	439	2.1	261	0.7	465	2.0

Численность официально зарегистрированных безработных по продолжительности поиска работы и полу, июнь 2020г.

на конец месяца

	Безработные, человек	в том числе: по продолжительности поиска работы					Средняя продолжительность незавершенной безработицы, месяцев
		< 3 месяцев	4 - 6 месяцев	7 - 11 месяцев	1 - 3 года	3 года >	
Всего	60 223	4 242	4 563	6 789	15 162	29 467	34.0
Женщины	39 711	2 276	2 847	4 561	9 814	20 213	34.9
Мужчины	20 512	1 966	1 716	2 228	5 348	9 254	32.2

в %-ах к итогу соответствующего пола



1.РЕАЛЬНЫЙ СЕКТОР

Среднемесячная численность официально зарегистрированных безработных

	Всего, человек		%	
	2019г.	2020г.	2019г. / 2018г.	2020г. / 2019г.
Январь	64 631	62 004	92.3	95.9
Февраль	64 861	62 057	93.4	95.7
Март	65 029	61 715	94.6	94.9
Апрель	64 801	61 133	94.4	94.3
Май	64 388	60 730	93.7	94.3
Июнь	63 764	60 487	93.1	94.9

Среднемесячная численность официально зарегистрированных безработных, нарастающая

	Всего, человек		%	
	2019г.	2020г.	2019г. / 2018г.	2020г. / 2019г.
Январь	64 631	62 004	92.3	95.9
Январь-февраль	64 746	62 031	92.8	95.8
Январь-март	64 840	61 925	93.4	95.5
Январь-апрель	64 830	61 727	93.6	95.2
Январь-май	64 742	61 528	93.7	95.0
Январь-июнь	64 579	61 354	93.6	95.0

Получившие консультацию граждане, ищущие работу, 2020г.

	С начала года, человек	На конец июня	
		человек	к итогу, %
Всего	84 589	16 513	100
<i>в том числе:</i>			
<i>получили консультацию по следующим вопросам</i>			
законодательству труда и занятости	17 886	3 622	21.9
профессиональной ориентации	8 085	1 653	10.0
программам занятости	22 450	3 919	23.7
изменению работы	2 973	445	2.7
другим вопросам	33 195	6 874	41.6

1.РЕАЛЬНЫЙ СЕКТОР

Спрос на рабочую силу¹ и нагрузка вакантных рабочих мест, 2020г.

на конец месяца

	Спрос на рабочую силу		Нагрузка на одно вакантное место ²	
	человек	% / раза, 2020г. / 2019г.	человек	% / раза, 2020г. / 2019г.
Январь	3 550	1.6 раза	24	64.9
Февраль	3 259	1.5 раза	26	83.9
Март	3 537	1.4 раза	24	75.0
Апрель	3 074	91.8	28	112.0
Май	3 002	74.5	29	1.4 раза
Июнь	2 667	74.4	33	1.4 раза

Спрос на рабочую силу по марзам РА и г. Ереван, июнь 2020г.

на конец месяца

	Спрос на рабочую силу	% / раза, 2020г. / 2019г.	к итогу, %
	всего, человек		
Всего	2 667	74.4	100
г. Ереван	1 352	68.2	50.7
Арагацотн	102	53.7	3.8
Арарат	66	72.5	2.5
Армавир	7	11.3	0.3
Гегаркуник	46	92.0	1.7
Лори	170	1.3 раза	6.4
Котайк	515	1.4 раза	19.3
Ширак	148	41.5	5.5
Сюник	81	83.5	3.0
Вайоц дзор	60	60.6	2.2
Тавуш	120	79.5	4.5

¹ Здесь и впредь, относится только к тем работодателям, представившим заявку на спрос рабочей силы, которые сотрудничают с Государственным агентством занятости РА.

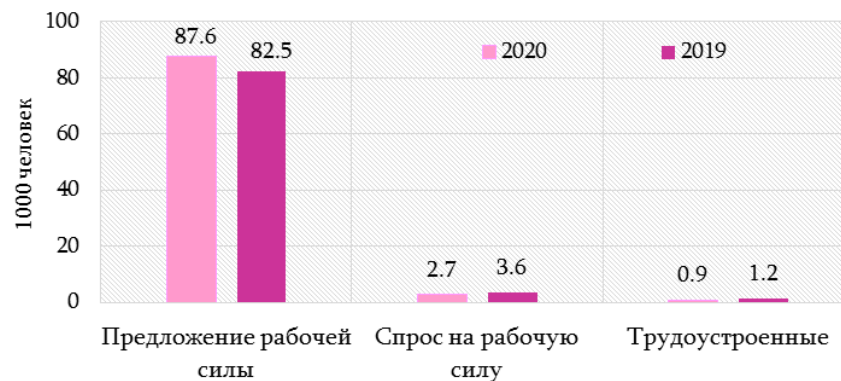
² Численность ищущих работу в расчете на одно вакантное место.

Спрос на рабочую силу по месяцам

в течение месяца

	Всего, человек		в том числе: вакантные рабочие места по типу				В %, к спросу на рабочую силу, 2020г.		
	2019г.	2020г.	повторяющиеся ¹		неповторяющиеся		Всего	повторяющиеся рабочие места	неповторяющиеся рабочие места
			2019г.	2020г.	2019г.	2020г.			
Январь	3 004	4 457	2 356	3 778	648	679	100	84.8	15.2
Февраль	3 148	4 375	2 320	3 532	828	843	100	80.7	19.3
Март	3 613	4 290	2 377	3 409	1 236	881	100	79.5	20.5
Апрель	4 425	3 586	2 472	3 496	1 953	90	100	97.5	2.5
Май	5 039	3 505	3 769	3 042	1 270	463	100	86.8	13.2
Июнь	5 298	3 612	4 248	3 124	1 050	488	100	86.5	13.5

Предложение рабочей силы, спрос и трудоустроенные, июнь



¹ Повторяющимся вакантным рабочим местом считается рабочее место относительно которого работодатель представил заявку в предыдущем периоде, которое, однако, не было замещено в течение отчетного периода (вакантное).

1.РЕАЛЬНЫЙ СЕКТОР

Спрос на рабочую силу по видам экономической деятельности, июнь 2020г.

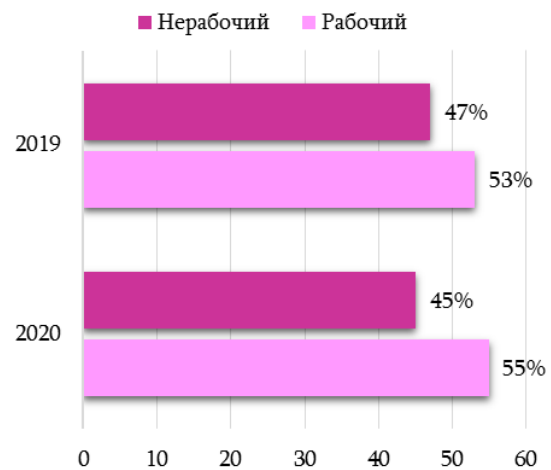
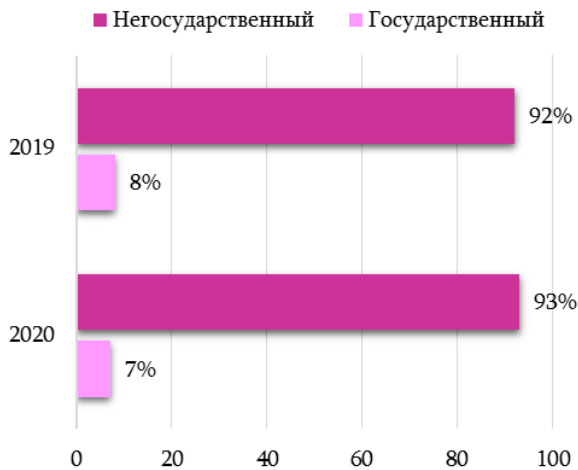
в течение месяца

КЛДС (ред. 2)		Неповторяющиеся вакантные рабочие места				Вновь созданные рабочие места
		Всего, человек	к итогу, %	по рабочим профессиям	к итогу, %	
A - U	Всего, в том числе:	488	100	269	100	0
A	Сельское хозяйство	7	1.4	7	2.6	0
B - E	Промышленность	147	30.1	131	48.7	0
F	Строительство	34	7.0	29	10.8	0
G	Оптовая и розничная торговля; Ремонт автомобилей и мотоциклов	95	19.5	44	16.4	0
H	Перевозки и складское хозяйство	6	1.2	1	0.4	0
I	Организация проживания и общественного питания	29	5.9	13	4.8	0
J	Информация и связь	5	1.0	0	0	0
K	Финансовая и страховая деятельность	3	0.6	0	0	0
L	Операции с недвижимым имуществом	0	0	0	0	0
M	Профессиональная, научная и техническая деятельность	23	4.7	5	1.9	0
N	Административная и вспомогательная деятельность	1	0.2	0	0	0
O	Государственное управление и оборона; обязательное социальное обеспечение	17	3.5	0	0	0
P	Образование	3	0.6	2	0.7	0
Q	Здравоохранение и социальное обслуживание населения	48	9.8	7	2.6	0
R	Культура, развлечения и отдых	10	2.0	1	0.4	0
S	Предоставление прочих видов услуг	60	12.3	29	10.8	0
U	Деятельность иностранных (экстерриториальных) организаций	0	0	0	0	0

Спрос на рабочую силу по секторам экономики

Спрос на рабочую силу по профессиональному составу

июнь



Спрос на рабочую силу по типам занятий¹, июнь 2020г.

на конец месяца

Код	Наименование показателя	Всего, человек
1-9	Всего	2 667
1	Руководители законодательных и исполнительных органов	4
122	Руководители специализированных подразделений	3
131	Руководители небольших (малых) предприятий	1
2	Специалисты в области физики, математики и прикладных наук	335
211	Физики, химики и родственные специалисты	4
212	Математики, статистики и родственные специалисты	7
213	Специалисты по компьютерной технике	10
214	Архитекторы, инженеры и родственные им специалисты	15
221	Специалисты в области биологических и сельскохозяйственных наук	6
222	Специалисты в области здоровья (кроме медицинского ухода и акушерства)	195
223	Специалисты по медицинскому уходу и акушерству	14
231	Преподаватели колледжей, университетов и высших учебных заведений	11
232	Преподаватели средней школы	34
233	Преподаватели начальной школы и дошкольных учреждений	6
234	Преподаватели специальных видов образования	6
235	Другие специалисты в области образования	9
241	Специалисты по предпринимательской деятельности и кадрам	3
242	Специалисты по юриспруденции	7
243	Специалисты в области информации и подобные им специалисты	5
244	Специалисты по общественным наукам и родственные им специалисты	1
245	Деятели искусств и литературы	2
3	Специалисты средней квалификации (со специальным образованием)	235
311	Специалисты в области физических и технических наук	6
312	Вспомогательные работники, связанные с обслуживанием компьютерной техники	6
313	Операторы оптического и электронного оборудования	22
315	Инспекторы строительства и безопасности (пожарные, транспортных средств, производственного процесса, продукции и производства)	24
321	Специалисты в области естественных наук	1
322	Специалисты в области здоровья (кроме медицинского ухода и акушерства)	26
323	Специалисты по медицинскому уходу и акушерству	18
324	Целители безмедикаментозные(нетрадиционная медицина)	4
331	Преподаватели начального образования	1
332	Преподаватели дошкольного воспитания	3
333	Преподаватели специальных видов обучения	16
341	Специалисты по финансовой и снабженческой деятельности в области финансов и торговли	20
342	Агенты коммерческих и торговых услуг	53
343	Административно-управленческие работники	4
344	Государственные служащие	3

¹ Основа классификации: Классификатор по типам занятий РА.

1.РЕАЛЬНЫЙ СЕКТОР

Код	Наименование показателя	Всего, человек
345	Работники полиции и сыщики	13
346	Работники социальной сферы	7
347	Работники искусства, художественных, развлекательных и спортивных площадок	8
4	Канторские служащие	154
411	Секретари и канцелярские служащие, работающие за клавиатурой	16
412	Служащие, работающие с числовой информацией	6
413	Служащие, ведущие учет материалов и транспорта	22
414	Библиотечные, почтовые и подобные им служащие	1
421	Кассиры, и родственные им служащие	77
422	Служащие, связанные с информационным обслуживанием клиентов	32
5	Работники сферы услуг, жилищно-коммунальных хозяйств и торговых организаций	354
511	Сопровождающие в передвижениях и подобные им работники	2
512	Работники по ведению домашнего хозяйства и обслуживанию ресторанов	75
513	Работники, оказывающие индивидуальную помощь и родственные им работники	39
514	Работники, оказывающие другие индивидуальные услуги	38
516	Работники служб защиты собственности и граждан	1
522	Продавцы магазинов и демонстраторы	151
523	Продавцы палаток и рынка	22
531	Работники газоснабжающих организаций городов и поселков	5
532	Работники водно-канализационных организаций	7
533	Работники организаций по озеленению	14
6	Квалифицированные работники сельского хозяйства, лесного хозяйства рыбоводства и рыболовства	20
612	Производители животноводческой продукции, ориентированные на рынок	4
613	Производители сельскохозяйственных культур, ориентированные на рынок и животноводы	12
614	Работники организаций лесного хозяйства и лесозаготовок и подобные им работники	1
621	Работники производящие продукцию сельского и лесного хозяйств, охоты, рыбы и рыбной продукции для личного потребления	3
7	Квалифицированные рабочие промышленных предприятий, строительства, транспорта, связи, геологии и разведки недр	417
711	Шахтеры, подрывники, разработчики и резчики по камню и подобные им профессии	2
712	Строители-монтажники и родственные им профессии	6
713	Мастера отделочных строительных работ и родственные им профессии	13
714	Маляры, чистильщики строительных сооружений и работники родственных профессий	17
721	Рабочие по изготовлению металлических литейных форм, сварщики, кузнецы, прокатчики, работники по подготовке строительных металлических конструкций и родственные им профессии	16
722	Сантехники, изготовители инструментов и работники родственных профессий	13
723	Механики и слесари-монтажники механического оборудования	19
724	Механики и слесари-сборщики электрического и электронного оборудования	15
726	Рабочие оптических и специальных производств	1
728	Рабочие машиностроения и металлообрабатывающей промышленности и другие производственные рабочие	3
731	Рабочие, работающие с металлами и другими подобными материалами, приборами точного измерения	1
732	Гончары, стеклодувы и работники родственных профессий	1

1.РЕАЛЬНЫЙ СЕКТОР

Код	Наименование показателя	Всего, человек
734	Рабочие печатного дела	2
741	Рабочие пищевой промышленности	75
742	Рабочие деревообрабатывающей промышленности	17
743	Рабочие текстильной промышленности	83
744	Рабочие работающие со шкурами, кожевники и обувщики	104
745	Рабочие промышленности строительных материалов	14
751	Рабочие в сфере транспорта	13
752	Рабочие в сфере связи	2
8	Операторы машин, механизмов, слесари-сборщики и работающие на оборудовании	88
815	Аппаратчики, операторы и машинисты станций по переработки химического и нефтехимического сырья	7
816	Операторы, аппаратчики и машинисты электростанций и сетевых станций	6
817	Операторы автоматических сборочных конвейеров и промышленных роботов	5
821	Операторы, машинисты оборудования по переработке металла и минерального сырья	1
822	Операторы, аппаратчики и машинисты станков по производству химической продукции	09
823	Операторы, аппаратчики и машинисты оборудования, выпускающих резиновые и пластмассовые изделия, синтетические смолы, изделия из каучука и другие аналогичные предметы	91
824	Операторы деревообрабатывающего оборудования	30
825	Операторы и машинисты печатных, переплетных станков	1
826	Операторы и машинисты станков, выпускающих изделия из ткани, меха и кожи	18
828	Слесари-сборщики	9
829	Операторы, аппаратчики, машинисты и слесари-сборщики недвижимого оборудования, не включенные в другие группировки	3
831	Водители локомотивов и родственные им работники	1
832	Водители автомобильных транспортных средств	26
833	Операторы и машинисты, сельскохозяйственных, землеройных, подъемных, погрузочно-разгрузочных и других подвижных устройств	1
9	Рабочие, не имеющие квалификации	1 060
911	Уличные торговцы и другие аналогичные рабочие	21
912	Чистильщики обуви и работники, предоставляющие разные услуги на улице	9
913	Помощники по дому, уборщики и прачки	69
914	Работники, осуществляющие уход за зданиями, мойщики окон и родственные им занятия	37
915	Курьеры, носильщики, швейцары и родственные им работники	25
916	Уборщики мусора и подобные им неквалифицированные рабочие	62
917	Работники приема заказов в организациях сферы услуг	21
921	Неквалифицированные рабочие сельского хозяйства, рыболовства и лесного хозяйства	364
931	Неквалифицированные рабочие горно-добывающей промышленности и строительства, геологии и исследования недр	20
932	Неквалифицированные рабочие обрабатывающей промышленности	408
933	Неквалифицированные рабочие транспорта связи и погрузчики	24

1.РЕАЛЬНЫЙ СЕКТОР

Численность трудоустроенных по полу, 2020г.

на конец месяца

	Всего, человек			% / раза, 2020г. /2019г.			% , к гражданам, ищущим работу,		
	всего	женщины	мужчины	всего	женщины	мужчины	всего	женщины	мужчины
Январь	370	236	134	54.3	52.0	59.0	0.4	0.4	0.5
Февраль	1 464	1 077	387	1.9 раза	2.0 раза	1.7 раза	1.7	1.9	1.3
Март	996	735	261	91.6	101.0	72.7	1.2	1.3	0.9
Апрель	628	418	210	57.5	59.4	54.1	0.7	0.7	0.7
Май	579	381	198	53.4	55.2	50.3	0.7	0.7	0.7
Июнь	898	591	307	75.0	76.5	72.2	1.0	1.0	1.0