

1.4.2. Оплата труда и численность работников

Источником информации, приведенной ниже, является база данных Подоходного налога и персонафицированного учета социальных выплат Комитета государственных доходов РА (КГД РА), в которой первоначальной единицей, доступной АРМСТАТ-у, является работодатель, а не наемный работник.

В рамках данного информационного источника в показателях, представленных ниже:

- а) **включены** также оплата труда и приравненные к ним выплаты внешних совместителей (ОТПВ)
- б) **не включены** данные военных.

Следует иметь в виду, что:

1. По сравнению с данными, переданными из КГД РА в АРМСТАТ, в статистической информации, опубликованной в данном месяце, не учитываются:

- а) данные организаций, осуществляющих "Деятельность иностранных (экстерриториальных) организаций" Раздел У. Классификатора видов экономической деятельности,
- б) данные тех организаций, чьи коды видов экономической деятельности отсутствуют.

2. Одноименные показатели, которые публикуются АРМСТАТ-ом и КГД РА (например, численность работников, количество организаций и т. д.), могут отличаться друг от друга, так как:

- а) в данные, переданные КГД РА в АРМСТАТ, не включены данные работников, имеющих нулевой ОТПВ, за исключением расчетных данных работников, находящихся в вынужденном простое (см. пояснение ниже), что вытекает из методологии расчета статистического показателя средней заработной платы.

Начиная с апреля 2020г., с целью оценки экономических последствий пандемии COVID-19, насколько это возможно, в расчетах показателей численности работников, количества организаций и средней заработной платы, были также включены данные организаций, которые полностью или частично отправили сотрудников на неоплачиваемый вынужденный отпуск (простой). Трудовая деятельность этих работников не была приостановлена, но они не были оплачены. Однако, следует иметь в виду, что база данных КГД РА не содержит фактических данных о вынужденных простоях. Тем не менее, в рамках той же базы, на основе других данных, собираемых с работодателей в расчетном порядке эти данные были аппроксимированы. В частности, из КГД РА дополнительно получены данные о тех работодателях, которые в данном месяце имели работников, имеющих нулевые ОТПВ, которые не были работающими по гражданско-правовым договорам, не находились в неоплачиваемом отпуске или не были временно нетрудоспособны.

- б) в результате верификации данных АРМСТАТ-ом, коды видов экономической деятельности, данные о местонахождении деятельности организаций, могут быть пересмотрены.

- в) база данных КГД РА обычно передается в АРМСТАТ на 23-25 день после отчетного периода, в пределах собранных данных предыдущего дня. То есть, в опубликованной статистической информации отсутствуют данные последующих пополнений базы КГД РА, учитывая крайние сроки АРМСТАТ-а публикаций показателей данного месяца.

Предоставление данных КГД РА в АРМСТАТ раньше вышеуказанного срока, может привести к значительному недоохвату данных.

3. Помимо текущих корректировок показателей, обусловленных стандартным статистическим процессом обработки данных, опубликованная информация или ее отдельные разделы далее могут быть скорректированы из-за задержек или корректировок данных со стороны организаций при представлении в Комитет государственных доходов РА, **если последние оказывают существенное влияние на репрезентативность показателей.**

**Количество организаций, численность работников и
среднемесячная номинальная заработная плата по размеру организации¹
и институциональным секторам экономики, май 2020г.**

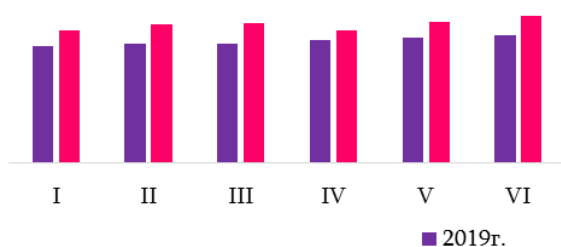
Размер организации	Количество организаций	%, к итогу	Численность работников, <i>человек</i>	%, к итогу	Средняя численность работников, <i>человек</i>	Среднемесячная заработная плата, <i>драм</i>
Всего						
Всего[†]	49 010	100	607 848	100	12.4	182 779
1- 9 работников	40 089	81.8	108 365	17.8	2.7	96 110
10 - 49 работников	7 023	14.3	149 023	24.5	21.2	143 728
50 - 249 работников	1 622	3.3	149 975	24.7	92.5	183 157
250 > работников	276	0.6	200 485	33.0	726.4	258 428
Государственный, муниципальный (государственный)						
Всего[†]	4 119	100	200 373	100	48.6	158 728
1- 9 работников	696	16.9	4 162	2.1	6.0	120 502
10 - 49 работников	2 538	61.6	63 574	31.7	25.0	115 263
50 - 249 работников	787	19.1	66 256	33.1	84.2	145 503
250 > работников	98	2.4	66 381	33.1	677.4	215 951
Негосударственный						
Всего[†]	44 891	100	407 475	100	9.1	194 635
1- 9 работников	39 393	87.8	104 203	25.6	2.6	95 136
10 - 49 работников	4 485	10.0	85 449	21.0	19.1	164 906
50 - 249 работников	835	1.9	83 719	20.5	100.3	212 958
250 > работников	178	0.4	134 104	32.9	753.4	279 455

¹ В основе данной классификации размера организаций лежит постановление ЕС № 698/2006 (ЕК) от 5-го мая 2006г. относительно применения постановления № 530/1999 (ЕК) Совета “Об оценке качества структурной статистики стоимости труда и заработка”. В дополнение к классификации вышеуказанного постановления, организации, имеющие от 1 до 9 работников условно считались **микро**, от 10 до 49 работников – **малыми**, от 50 до 249 работников – **средними**, от 250 и более работников (**250 >**) - **крупными**, независимо от вида деятельности.

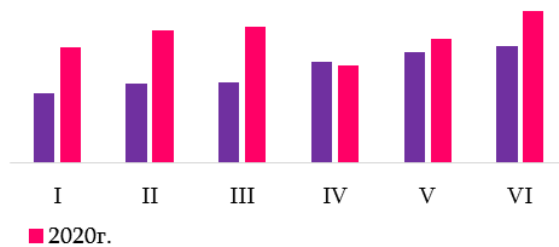
**Количество организаций, численность работников
и среднемесячная номинальная заработная плата
по месяцам 2019-2020гг.**

	Количество организаций		Численность работников, <i>человек</i>		Среднемесячная заработная плата, <i>драм</i>	
	2019г.	2020г.	2019г.	2020г.	2019г.	2020г.
Январь	40 676	46 200	560 612	600 340	172 827	191 012
Февраль	41 391	48 186	569 275	614 812	172 124	186 954
Март	41 576	48 802	569 450	618 565	177 222	192 448
Апрель	42 931	46 082 [†]	588 243	585 103 [†]	179 002	183 035 [†]
Май	43 639	49 010 [†]	596 718	607 848 [†]	179 580	182 799 [†]
Июнь	44 290	51 238 ¹	601 524	632 704 ¹	179 475	182 200 ¹

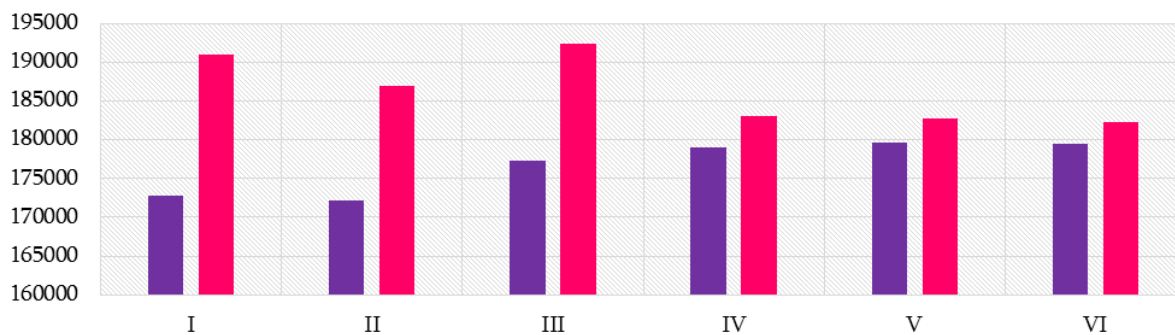
Количество организаций



Численность работников, человек



Среднемесячная заработная плата, драм



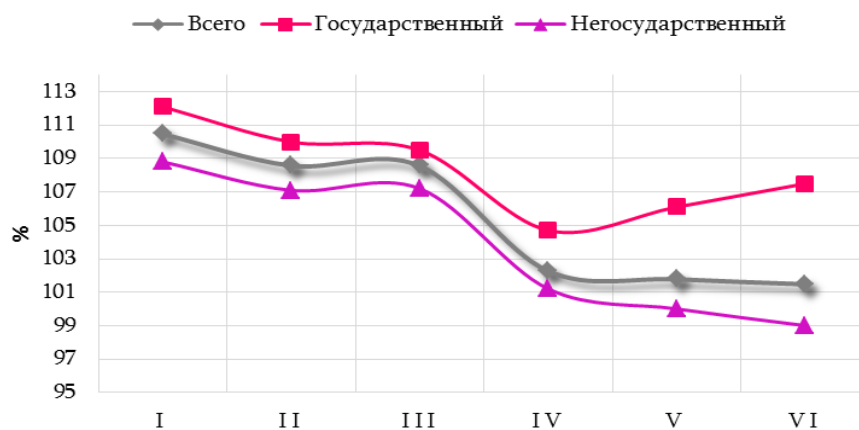
¹ Предварительные

1.4.2.1 Оплата труда

Среднемесячная номинальная заработная плата по размеру организации
и институциональным секторам экономики по месяцам 2020г.

	Организации, имеющие 1 и более работников			из них: организации, имеющие 50 и более работников		
	драм					
	всего	государст- венный	негосударст- венный	всего	государст- венный	негосударст- венный
Январь	191 012	160 479	206 005	234 134	183 044	264 978
Февраль	186 954	162 897	198 591	228 821	186 241	254 525
Март	192 448	162 946	206 659	238 818	186 042	270 255
Апрель [◇]	183 035	163 072	193 314	225 755	187 123	249 698
Май [◇]	182 799	158 728	194 635	226 217	180 760	253 897
Июнь ¹	182 200	163 913	190 785	224 679	187 472	246 243
	% , к предыдущему месяцу					
Январь	85.1	71.7	91.6	81.6	68.8	88.5
Февраль	97.9	101.5	96.4	97.7	101.7	96.1
Март	102.9	100.0	104.1	104.4	99.9	106.2
Апрель [◇]	95.1	100.1	93.5	94.5	100.6	92.4
Май [◇]	99.9	97.3	100.7	100.2	96.6	101.7
Июнь ¹	99.7	103.3	98.0	99.3	103.7	97.0
	% , 2020г. / 2019г.					
Январь	110.5	112.1	108.8	112.0	112.8	109.9
Февраль	108.6	110.0	107.1	109.2	109.7	107.5
Март	108.6	109.5	107.2	109.7	109.0	108.3
Апрель [◇]	102.3	104.7	101.2	102.1	103.0	101.6
Май [◇]	101.8	106.1	100.0	101.6	104.6	100.4
Июнь ¹	101.5	107.5	99.0	101.1	106.4	98.9

Изменение среднемесячной номинальной заработной платы
по институциональным секторам экономики и месяцам
2020г. / 2019г.



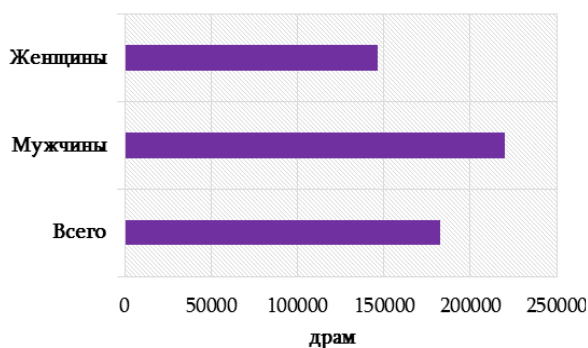
¹ Предварительные

1.РЕАЛЬНЫЙ СЕКТОР

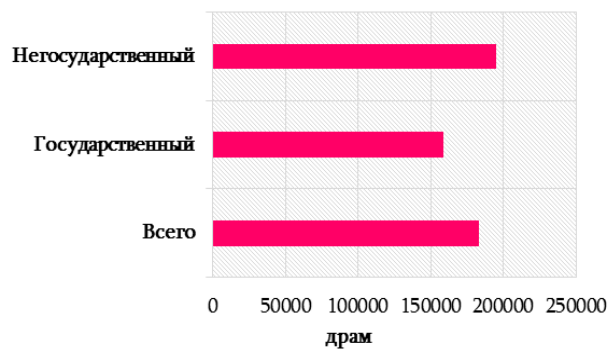
Среднемесячная номинальная заработная плата по размеру организации, институциональным секторам экономики и полу работников, май 2020г.

	Всего, драм	в том числе: по секторам экономики		в том числе: по размеру организации		
		государственный	негосударственный	1- 9 работников	10 - 49 работников	50 > работников
Всего [♦]	182 779	158 728	194 635	96 110	143 728	226 217
Мужчины	220 192	197 104	227 265	114 560	179 764	267 545
Женщины	146 275	140 335	150 779	88 324	122 192	173 562

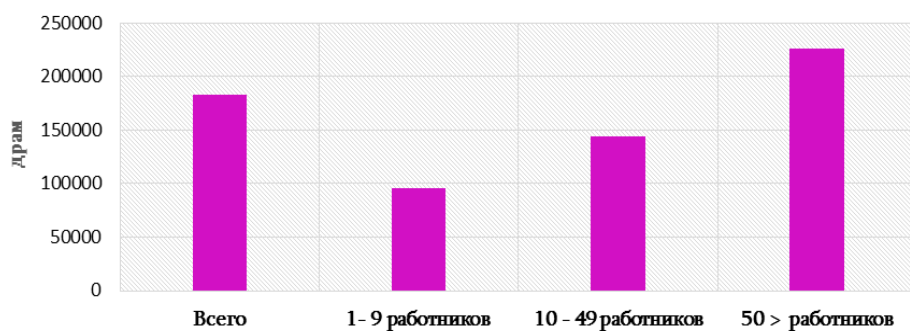
Средняя заработная плата по полу



Средняя зарплата по институциональным секторам экономики



Средняя зарплата по размеру организации



1. РЕАЛЬНЫЙ СЕКТОР

**Среднемесячная номинальная заработная плата по институциональным
секторам экономики и видам экономической деятельности
апрель 2020г.**

КДЕС (ред. 2)		Всего, драм	в том числе		%, 2020г. / 2019г.		
			госу- дарствен- ный	негосу- дарствен- ный	всего	госу- дарствен- ный	негосу- дарствен- ный
A - S	Всего[♦]	183 035	163 072	193 314	102.3	104.7	101.2
A	Сельское хозяйство, лесное хозяйство и рыболовство	125 425	121 298	126 639	103.9	90.8	107.6
B	Горнодобывающая промышленность и разработка карьеров	450 754	-	450 754	102.4	-	102.4
C	Обрабатывающая промышленность	152 688	-	152 688	92.4	-	92.4
D	Снабжение электроэнергией, газом, паром и кондиционированным воздухом	247 246	376 152	236 220	104.4	95.7	106.0
E	Водоснабжение, канализация, обработка отходов и получение вторичного сырья	176 281	151 940	194 654	113.2	151.2	108.2
F	Строительство	183 842	243 037	183 363	102.7	142.4	102.4
G	Оптовая и розничная торговля; Ремонт автомобилей и мотоциклов	120 092	-	120 092	90.0	-	90.0
H	Перевозки и складское хозяйство	182 515	219 238	156 816	105.4	123.0	92.3
I	Организация проживания и общественного питания	63 048	-	63 048	63.5	-	63.5
J	Информация и связь	505 582	253 392	522 701	113.4	134.6	111.6
62, 63.1	из них: информационные технологии	652 366	458 952	653 769	105.5	114.1	105.4
K	Финансовая и страховая деятельность	487 331	613 487	482 399	121.1	134.6	120.6
L	Операции с недвижимым имуществом	134 164	114 370	137 028	103.0	93.3	104.3
M	Профессиональная, научная и техническая деятельность	204 772	171 786	219 643	113.3	123.2	109.2
72	из них: научные исследования и разработки	181 474	157 643	286 841	114.2	122.4	101.9
N	Административная и вспомогательная деятельность	128 573	165 091	121 383	100.0	119.1	95.7
O	Государственное управление и оборона; обязательное социальное обеспечение	247 611	247 611	-	90.5	90.5	-
P	Образование	124 685	119 924	170 210	108.1	108.7	106.3
Q	Здравоохранение и социальное обслуживание населения	169 832	174 062	163 349	102.1	110.3	91.3
R	Культура, развлечения и отдых	171 853	134 889	214 530	106.9	122.0	97.1
90-91	из них: культура и искусство	142 234	135 739	272 843	121.4	122.9	139.5
S	Предоставление прочих видов услуг	109 561	145 021	108 829	94.9	109.9	94.6

1. РЕАЛЬНЫЙ СЕКТОР

Среднемесячная номинальная заработная плата по институциональным
секторам экономики и видам экономической деятельности,
май 2020г.

КДЭС (ред. 2)		Всего, драм	в том числе		%, 2020г. / 2019г.		
			госу- дарствен- ный	негосу- дарствен- ный	всего	госу- дарствен- ный	негосу- дарствен- ный
A - S	Всего [♦]	182 799	158 728	194 635	101.8	106.1	100.0
A	Сельское хозяйство, лесное хозяйство и рыболовство	114 016	109 729	115 110	96.1	94.6	96.6
B	Горнодобывающая промышленность и разработка карьеров	439 759	-	439 759	101.5	-	101.5
C	Обрабатывающая промышленность	179 072	-	179 072	101.0	-	101.0
D	Снабжение электроэнергией, газом, паром и кондиционированным воздухом	238 209	362 161	227 583	98.1	100.6	97.9
E	Водоснабжение, канализация, обработка отходов и получение вторичного сырья	171 097	138 462	196 080	107.9	135.9	107.4
F	Строительство	202 398	229 175	202 200	110.6	137.7	110.4
G	Оптовая и розничная торговля; Ремонт автомобилей и мотоциклов	133 441	-	133 441	100.2	-	100.2
H	Перевозки и складское хозяйство	184 776	192 661	179 181	105.1	106.7	103.6
I	Организация проживания и общественного питания	85 018	-	85 018	84.2	-	84.2
J	Информация и связь	463 533	211 601	481 357	105.9	115.0	104.7
62, 63.1	из них: информационные технологии	603 519	355 135	605 182	103.3	109.4	103.1
K	Финансовая и страховая деятельность	383 392	458 813	380 352	84.4	123.4	83.1
L	Операции с недвижимым имуществом	132 198	132 580	132 152	105.1	104.5	105.1
M	Профессиональная, научная и техническая деятельность	167 979	126 172	188 483	96.8	90.0	99.3
72	из них: научные исследования и разработки	148 591	123 521	277 910	94.3	96.1	98.3
N	Административная и вспомогательная деятельность	129 115	168 247	121 122	102.1	122.5	97.3
O	Государственное управление и оборона; обязательное социальное обеспечение	240 506	240 506	-	98.5	98.5	-
P	Образование	126 845	121 212	180 418	109.3	109.4	111.5
Q	Здравоохранение и социальное обслуживание населения	178 329	180 513	175 207	107.7	112.4	101.4
R	Культура, развлечения и отдых	178 420	124 188	252 789	111.4	114.0	115.1
90-91	из них: культура и искусство	131 499	124 700	262 093	114.9	114.1	154.3
S	Предоставление прочих видов услуг	110 885	117 357	110 504	95.8	94.6	95.6

**Среднемесячная номинальная заработная плата
по видам экономической деятельности
май 2020г.**



**Среднемесячная номинальная заработная плата по институциональным
секторам экономики и видам экономической деятельности,
июнь¹ 2020г.**

КДЕС (ред. 2)		Всего, драм	в том числе		%, 2020г. / 2019г.		
			госу- дарствен- ный	негосу- дарствен- ный	всего	госу- дарствен- ный	негосу- дарствен- ный
A - S	Всего¹	182 200	163 913	190 785	101.5	107.5	99.0
A	Сельское хозяйство, лесное хозяйство и рыболовство	113 278	103 897	115 961	94.6	93.8	95.1
B	Горнодобывающая промышленность и разработка карьеров	537 836	-	537 836	91.8	-	91.8
C	Обрабатывающая промышленность	154 362	-	154 362	93.9	-	93.9
D	Снабжение электроэнергией, газом, паром и кондиционированным воздухом	234 097	360 444	223 276	92.6	99.9	91.7
E	Водоснабжение, канализация, обработка отходов и получение вторичного сырья	173 843	152 118	190 661	108.5	151.9	102.5
F	Строительство	210 694	249 091	210 439	116.5	145.1	116.3

¹ Предварительные

1. РЕАЛЬНЫЙ СЕКТОР

КДЕС (ред. 2)		Всего, драм	в том числе		%, 2020г. / 2019г.		
			госу- дарствен- ный	негосу- дарствен- ный	всего	госу- дарствен- ный	негосу- дарствен- ный
G	Оптовая и розничная торговля; Ремонт автомобилей и мотоциклов	135 012	-	135 012	100.2	-	100.2
H	Перевозки и складское хозяйство	176 792	191 890	166 848	96.2	100.7	93.0
I	Организация проживания и общественного питания	83 127	-	83 127	84.8	-	84.8
J	Информация и связь	448 299	210 028	465 235	102.8	108.9	101.9
62, 63.1	из них информационные технологии	608 543	408 370	609 897	105.0	84.4	105.2
K	Финансовая и страховая деятельность	395 031	549 152	388 127	104.1	144.5	102.3
L	Операции с недвижимым имуществом	129 978	124 139	130 741	101.8	93.8	102.8
M	Профессиональная, научная и техническая деятельность	179 369	145 294	193 524	104.4	106.7	101.9
72	из них научные исследования и разработки	154 084	128 541	282 153	92.9	91.4	105.9
N	Административная и вспомогательная деятельность	127 621	157 206	121 781	99.0	119.9	94.7
O	Государственное управление и оборона; обязательное социальное обеспечение	253 513	253 513	-	100.7	100.7	-
P	Образование	127 030	123 349	160 193	107.8	109.9	95.0
Q	Здравоохранение и социальное обслуживание населения	180 848	180 796	180 919	108.4	111.3	104.4
R	Культура, развлечения и отдых	175 617	125 158	230 932	109.3	111.8	107.4
90-91	из них культура и искусство	136 167	125 744	305 817	115.4	111.9	174.9
S	Предоставление прочих видов услуг	112 437	135 509	111 045	99.0	101.8	98.1

1.РЕАЛЬНЫЙ СЕКТОР

Среднемесячная номинальная заработная плата в социальной сфере¹
по месяцам 2019-2020гг.

	2019г., драм	2020г., драм	%, 2020г. / 2019г.
Январь	126 475	143 089	113.3
Февраль	126 380	140 592	111.2
Март	128 697	141 545	110.0
Апрель	129 218	137 797 ²	106.6 ²
Май	129 340	141 135	109.1
Июнь	131 247	142 766 ²	108.8 ²

Среднемесячная номинальная заработная плата по институциональным
секторам экономики и видам экономической деятельности
январь-апрель 2020г.

КДЭС (ред. 2)		Всего, драм	в том числе		%, 2020г. / 2019г.		
			госу- дарствен- ный	негосу- дарствен- ный	всего	госу- дарствен- ный	негосу- дарствен- ный
A - S	Всего²	188 418	162 354	201 253	107.5	109.0	106.1
A	Сельское хозяйство, лесное хозяйство и рыболовство	127 228	120 269	129 161	104.5	101.3	105.4
B	Горнодобывающая промышленность и разработка карьеров	454 397	-	454 397	101.0	-	101.0
C	Обрабатывающая промышленность	164 343	-	164 343	100.1	-	100.1
D	Снабжение электроэнергией, газом, паром и кондиционированным воздухом	247 774	367 746	237 484	104.2	101.9	104.8
E	Водоснабжение, канализация, обработка отходов и получение вторичного сырья	176 693	148 996	197 640	112.6	146.8	109.6
F	Строительство	194 313	202 033	194 248	107.6	117.8	107.5
G	Оптовая и розничная торговля; Ремонт автомобилей и мотоциклов	137 019	-	137 019	103.4	-	103.4
H	Перевозки и складское хозяйство	193 346	209 363	182 960	111.3	114.4	109.1
I	Организация проживания и общественного питания	96 022	-	96 022	98.4	-	98.4
J	Информация и связь	497 764	221 316	517 649	118.5	115.5	117.9
62, 63.1	из них информационные технологии	656 980	415 822	658 715	112.2	115.8	112.0
K	Финансовая и страховая деятельность	455 844	442 434	456 416	115.0	108.7	115.3
L	Операции с недвижимым имуществом	138 819	130 026	140 040	107.2	105.3	107.4
M	Профессиональная, научная и техническая деятельность	191 155	154 250	207 029	105.9	110.6	102.8
72	из них научные исследования и разработки	167 971	141 728	277 713	103.0	110.0	94.3

¹ Включены виды деятельности здравоохранения, образования, культуры и искусства.

² Предварительные

1. РЕАЛЬНЫЙ СЕКТОР

КДЕС (ред. 2)		Всего, драм	в том числе		%, 2020г. / 2019г.		
			государственный	негосударственный	всего	государственный	негосударственный
N	Административная и вспомогательная деятельность	135 393	159 075	131 378	107.3	117.9	105.3
O	Государственное управление и оборона; обязательное социальное обеспечение	251 503	251 503	-	103.7	103.7	-
P	Образование	125 534	120 741	170 860	109.1	109.0	103.6
Q	Здравоохранение и социальное обслуживание населения	180 077	177 844	183 212	111.3	115.1	105.9
R	Культура, развлечения и отдых	180 977	123 891	242 272	114.3	114.9	109.2
90-91	из них культура и искусство	130 893	124 370	225 662	112.7	115.2	98.7
S	Предоставление прочих видов услуг	118 222	149 591	117 671	101.2	126.4	100.7

Среднемесячная номинальная заработная плата по институциональным секторам экономики и видам экономической деятельности январь-май 2020г.

КДЕС (ред. 2)		Всего, драм	в том числе		%, 2020г. / 2019г.		
			государственный	негосударственный	всего	государственный	негосударственный
A - S	Всего⁺	187 290	161 626	199 924	106.3	108.4	104.8
A	Сельское хозяйство, лесное хозяйство и рыболовство	123 891	117 738	125 565	102.4	99.6	103.2
B	Горнодобывающая промышленность и разработка карьеров	451 387	-	451 387	101.1	-	101.1
C	Обрабатывающая промышленность	167 396	-	167 396	100.3	-	100.3
D	Снабжение электроэнергией, газом, паром и кондиционированным воздухом	245 860	366 628	235 502	102.9	101.7	103.4
E	Водоснабжение, канализация, обработка отходов и получение вторичного сырья	175 534	146 802	197 319	111.6	144.5	109.2
F	Строительство	196 055	207 245	195 962	108.2	121.5	108.1
G	Оптовая и розничная торговля; Ремонт автомобилей и мотоциклов	136 297	-	136 297	102.7	-	102.7
H	Перевозки и складское хозяйство	191 713	206 040	182 261	110.1	112.9	108.0
I	Организация проживания и общественного питания	94 099	-	94 099	95.7	-	95.7
J	Информация и связь	490 721	219 341	510 176	115.8	115.4	115.1
62, 63.1	из них информационные технологии	645 812	404 235	647 531	110.4	114.7	110.2
K	Финансовая и страховая деятельность	441 789	445 476	441 634	108.3	111.4	108.2
L	Операции с недвижимым имуществом	137 453	130 506	138 393	106.7	105.1	107.0

1. РЕАЛЬНЫЙ СЕКТОР

КДЕС (ред. 2)		Всего, драм	в том числе		%, 2020г. / 2019г.		
			государственный	негосударственный	всего	государственный	негосударственный
M	Профессиональная, научная и техническая деятельность	186 364	148 020	203 319	104.1	106.0	102.2
72	из них научные исследования и разработки	163 713	137 621	277 644	101.0	106.8	117.8
N	Административная и вспомогательная деятельность	134 136	161 153	129 373	106.2	119.0	103.7
O	Государственное управление и оборона; обязательное социальное обеспечение	249 320	249 320	-	102.6	102.6	-
P	Образование	125 794	120 835	172 749	109.1	109.1	105.3
Q	Здравоохранение и социальное обслуживание населения	179 732	178 374	181 645	110.6	114.5	105.0
R	Культура, развлечения и отдых	180 512	123 950	243 984	113.7	114.8	110.2
90-91	из них культура и искусство	131 012	124 436	231 448	113.1	115.0	108.1
S	Предоставление прочих видов услуг	116 638	134 443	116 171	100.0	112.5	99.7

Среднемесячная номинальная заработная плата по институциональным секторам экономики и видам экономической деятельности январь-июнь¹ 2020г.

КДЕС (ред. 2)		Всего, драм	в том числе		%, 2020г. / 2019г.		
			государственный	негосударственный	всего	государственный	негосударственный
A - S	Всего¹	186 410	162 011	198 323	105.4	108.3	103.8
A	Сельское хозяйство, лесное хозяйство и рыболовство	121 598	114 654	123 508	100.7	98.2	101.4
B	Горнодобывающая промышленность и разработка карьеров	466 437	-	466 437	99.0	-	99.0
C	Обрабатывающая промышленность	165 068	-	165 068	99.1	-	99.1
D	Снабжение электроэнергией, газом, паром и кондиционированным воздухом	243 893	365 596	233 458	101.1	101.4	101.3
E	Водоснабжение, канализация, обработка отходов и получение вторичного сырья	175 240	147 736	196 169	111.1	145.8	108.0
F	Строительство	198 881	213 986	198 760	109.8	125.4	109.7
G	Оптовая и розничная торговля; Ремонт автомобилей и мотоциклов	136 075	-	136 075	102.3	-	102.3
H	Перевозки и складское хозяйство	189 221	203 679	179 685	107.7	110.8	105.3
I	Организация проживания и общественного питания	92 268	-	92 268	93.9	-	93.9
J	Информация и связь	483 376	217 740	502 391	113.5	114.3	112.8

¹ Предварительные

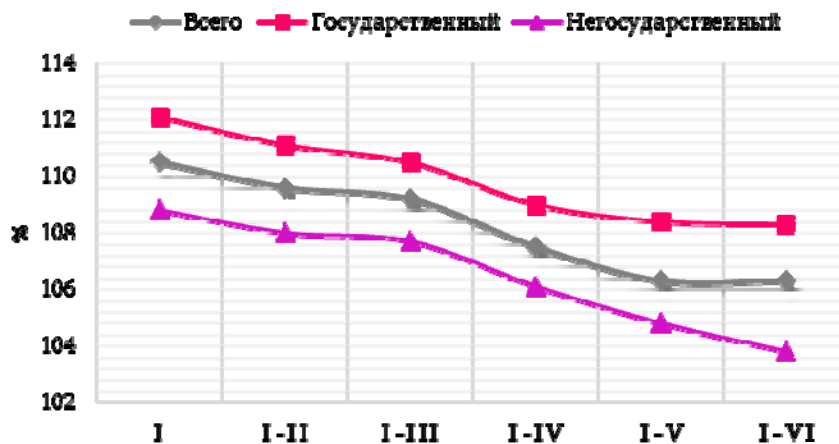
1. РЕАЛЬНЫЙ СЕКТОР

КДЕС (ред. 2)		Всего, драм	в том числе		%, 2020г. / 2019г.		
			государственный	негосударственный	всего	государственный	негосударственный
62, 63.1	<i>из них:</i> информационные технологии	639 258	404 651	640 914	109.5	108.5	109.3
K	Финансовая и страховая деятельность	433 888	463 851	432 611	107.7	116.9	107.3
L	Операции с недвижимым имуществом	136 125	129 403	137 028	105.9	103.1	106.2
M	Профессиональная, научная и техническая деятельность	185 163	147 569	201 612	104.2	106.1	102.2
72	<i>из них:</i> научные исследования и разработки	161 955	135 949	278 205	99.6	104.0	141.7
N	Административная и вспомогательная деятельность	132 978	160 394	128 043	104.9	119.1	102.1
O	Государственное управление и оборона; обязательное социальное обеспечение	250 028	250 028	-	102.3	102.3	-
P	Образование	125 999	121 250	170 586	108.9	109.2	103.4
Q	Здравоохранение и социальное обслуживание населения	179 925	178 785	181 517	110.2	114.0	104.9
R	Культура, развлечения и отдых	179 685	124 152	241 758	112.9	114.2	109.8
90-91	<i>из них:</i> культура и искусство	131 872	124 654	243 224	113.5	114.4	118.0
S	Предоставление прочих видов услуг	115 862	134 800	115 250	99.8	110.7	99.4

**Среднемесячная номинальная заработная плата по размеру организации
и институциональным секторам экономики, нарастающая
2020г.**

	Организации, имеющие 1 и более работников			из них: организации, имеющие 50 и более работников		
	<i>драм</i>					
	всего	государст- венный	негосударст- венный	всего	государст- венный	негосударст- венный
Январь	191 012	160 479	206 005	234 134	183 044	264 978
Январь-февраль	188 959	161 697	202 245	231 450	184 658	259 698
Январь-март	190 136	162 116	203 738	233 930	185 122	263 262
Январь-апрель [◇]	188 418	162 354	201 253	231 936	185 617	259 983
Январь-май [◇]	187 290	161 626	199 924	230 794	184 645	258 770
Январь-июнь ¹	186 410	162 011	198 323	229 740	185 121	256 581
	<i>%, 2020г. / 2019г.</i>					
Январь	110.5	112.1	108.8	112.0	112.8	109.9
Январь-февраль	109.6	111.1	108.0	110.6	111.2	108.7
Январь-март	109.2	110.5	107.7	110.3	110.5	108.6
Январь-апрель [◇]	107.5	109.0	106.1	108.2	108.5	106.8
Январь-май [◇]	106.3	108.4	104.8	106.8	107.7	105.6
Январь-июнь ¹	105.4	108.3	103.8	105.8	107.5	104.3

**Среднемесячная номинальная заработная плата по размеру организации
и институциональным секторам экономики, нарастающая
2020г. / 2019г.**



¹ Предварительные

1.4.2.2 Численность работников

**Численность работников по институциональным секторам
экономики и видам экономической деятельности
апрель 2020г.**

КДЕС (ред. 2)		Всего, человек	в том числе:		%, 2020г. / 2019г.		
			государ- ственный	негосудар- ственный	всего	государ- ственный	негосудар- ственный
A - S	Всего⁺	585 103	198 859	386 244	99.5	99.3	99.5
A	Сельское хозяйство, лесное хозяйство и рыболовство	7 367	1 675	5 692	95.1	113.8	90.7
B	Горнодобывающая промышленность и разработка карьеров	10 239	-	10 239	109.7	-	109.7
C	Обрабатывающая промышленность	70 240	-	70 240	103.3	-	103.3
D	Снабжение электроэнергией, газом, паром и кондиционированным воздухом	20 509	1 616	18 893	98.1	93.4	98.6
E	Водоснабжение, канализация, обработка отходов и получение вторичного сырья	6 412	2 758	3 654	97.8	138.2	80.2
F	Строительство	19 308	155	19 153	101.4	83.8	101.6
G	Оптовая и розничная торговля; Ремонт автомобилей и мотоциклов	100 403	-	100 403	105.4	-	105.4
H	Перевозки и складское хозяйство	19 332	7 959	11 373	93.4	99.4	89.6
I	Организация проживания и общественного питания	20 143	-	20 143	79.1	-	79.1
J	Информация и связь	24 320	1 546	22 774	102.2	80.3	104.1
62, 63.1	из них: информационные технологии	13 334	96	13 238	113.8	77.4	114.2
K	Финансовая и страховая деятельность	20 545	773	19 772	97.9	86.0	98.4
L	Операции с недвижимым имуществом	7 532	952	6 580	90.6	94.5	90.1
M	Профессиональная, научная и техническая деятельность	19 132	5 945	13 187	93.7	87.8	96.6
72	из них: научные исследования и разработки	5 004	4 081	923	85.1	86.4	79.8
N	Административная и вспомогательная деятельность	14 315	2 355	11 960	101.6	114.5	99.4
O	Государственное управление и оборона; обязательное социальное обеспечение	36 642	36 642	-	99.7	99.7	-
P	Образование	110 761	100 273	10 488	99.0	99.8	92.0
Q	Здравоохранение и социальное обслуживание населения	44 028	26 646	17 382	97.6	98.8	95.9
R	Культура, развлечения и отдых	17 258	9 248	8 010	98.5	96.9	100.4
90 - 91	из них: культура и искусство	9 436	8 989	447	93.6	96.9	55.7
S	Предоставление прочих видов услуг	16 617	336	16 281	101.7	104.7	101.6

**Численность работников по институциональным секторам
экономики и видам экономической деятельности
май 2020г.**

КДЭС (ред. 2)		Всего, человек	в том числе:		%, 2020г. / 2019г.		
			государ- ственный	негосудар- ственный	всего	государ- ственный	негосудар- ственный
A - S	Всего [♦]	607 848	200 373	407 475	101.9	100.1	102.7
A	Сельское хозяйство, лесное хозяйство и рыболовство	9 619	1 956	7 663	116.0	126.4	113.6
B	Горнодобывающая промышленность и разработка карьеров	10 625	-	10 625	110.7	-	110.7
C	Обрабатывающая промышленность	73 708	-	73 708	105.2	-	105.2
D	Снабжение электроэнергией, газом, паром и кондиционированным воздухом	20 568	1 624	18 944	99.4	98.1	99.6
E	Водоснабжение, канализация, обработка отходов и получение вторичного сырья	6 635	2 877	3 758	99.2	144.1	80.1
F	Строительство	21 024	154	20 870	106.3	84.2	106.5
G	Оптовая и розничная торговля; Ремонт автомобилей и мотоциклов	105 778	-	105 778	108.4	-	108.4
H	Перевозки и складское хозяйство	19 088	7 922	11 166	91.5	99.0	86.8
I	Организация проживания и общественного питания	22 332	-	22 332	84.6	-	84.6
J	Информация и связь	25 910	1 712	24 198	108.8	92.9	110.2
62, 63.1	из них: информационные технологии	14 133	94	14 039	118.9	80.3	119.3
K	Финансовая и страховая деятельность	20 648	800	19 848	99.1	90.6	99.4
L	Операции с недвижимым имуществом	8 370	909	7 461	102.2	95.6	103.1
M	Профессиональная, научная и техническая деятельность	21 178	6 969	14 209	102.4	103.0	102.1
72	из них: научные исследования и разработки	6 023	5 045	978	100.7	104.0	86.6
N	Административная и вспомогательная деятельность	14 850	2 519	12 331	102.1	116.1	99.7
O	Государственное управление и оборона; обязательное социальное обеспечение	36 366	36 366	-	100.4	100.4	-
P	Образование	110 338	99 840	10 498	98.2	99.0	91.0
Q	Здравоохранение и социальное обслуживание населения	44 844	26 392	18 452	98.4	98.2	98.9
R	Культура, развлечения и отдых	15 992	9 248	6 744	89.1	96.0	81.0
90 - 91	из них: культура и искусство	9 457	8 989	468	92.0	95.8	52.1
S	Предоставление прочих видов услуг	19 975	1 110	18 865	120.5	349.1	116.0

**Численность работников по институциональным секторам
экономики и видам экономической деятельности,
май 2020г.**



**Численность работников по институциональным секторам
экономики и видам экономической деятельности
июнь¹ 2020г.**

КДЕС (ред. 2)		Всего, человек	в том числе:		%, 2020г. / 2019г.		
			государ- ственный	негосудар- ственный	всего	государ- ственный	негосудар- ственный
A - S	Всего¹	632 704	202 133	430 571	105.2	102.0	106.7
A	Сельское хозяйство, лесное хозяйство и рыболовство	10 502	2 336	8 166	120.7	137.5	116.7
B	Горнодобывающая промышленность и разработка карьеров	10 891	-	10 891	110.0	-	110.0
C	Обрабатывающая промышленность	77 333	-	77 333	108.4	-	108.4
D	Снабжение электроэнергией, газом, паром и кондиционированным воздухом	20 624	1 627	18 997	100.1	98.4	100.2
E	Водоснабжение, канализация, обработка отходов и получение вторичного сырья	6 747	2 944	3 803	100.2	144.9	80.8
F	Строительство	23 348	154	23 194	113.3	86.5	113.5
G	Оптовая и розничная торговля; Ремонт автомобилей и мотоциклов	109 479	-	109 479	110.6	-	110.6
H	Перевозки и складское хозяйство	20 088	7 977	12 111	95.6	99.2	93.4
I	Организация проживания и общественного питания	25 593	-	25 593	91.4	-	91.4
J	Информация и связь	26 371	1 750	24 621	110.2	93.6	111.6

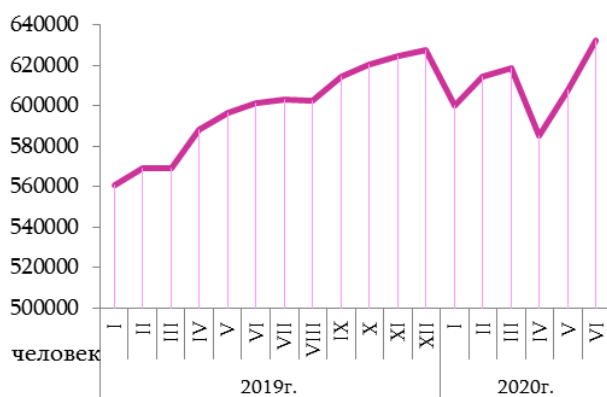
¹ Предварительные

1. РЕАЛЬНЫЙ СЕКТОР

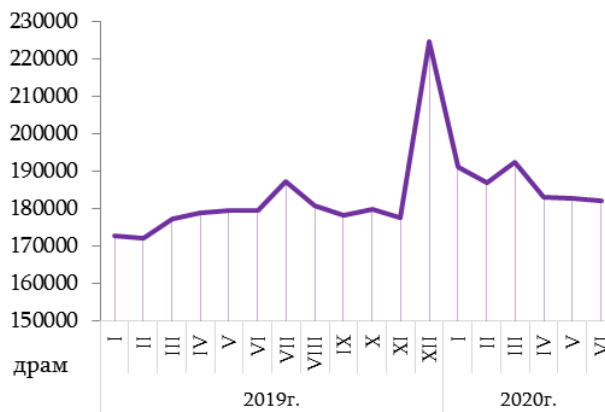
КДЕС (ред. 2)		Всего, человек	в том числе:		%, 2020г. / 2019г.		
			государ- ственный	негосудар- ственный	всего	государ- ственный	негосудар- ственный
62, 63.1	из них информационные технологии	14 431	97	14 334	120.9	85.8	121.2
K	Финансовая и страховая деятельность	21 643	928	20 715	102.1	105.0	102.0
L	Операции с недвижимым имуществом	8 767	1 013	7 754	105.7	106.3	105.6
M	Профессиональная, научная и техническая деятельность	21 230	6 231	14 999	101.1	87.6	108.0
72	из них научные исследования и разработки	6 056	5 049	1 007	101.4	105.8	84.1
N	Административная и вспомогательная деятельность	16 043	2 645	13 398	109.6	117.9	108.1
O	Государственное управление и оборона; обязательное социальное обеспечение	37 184	37 184	-	104.1	104.0	-
P	Образование	110 668	99 612	11 056	100.2	100.2	99.8
Q	Здравоохранение и социальное обслуживание населения	47 400	27 192	20 208	104.6	101.4	109.3
R	Культура, развлечения и отдых	17 860	9 340	8 520	98.8	98.2	99.6
90 - 91	из них культура и искусство	9 640	9 082	558	94.8	98.2	60.9
S	Предоставление прочих видов услуг	20 933	1 191	19 742	123.4	375.7	118.6

Численность работников и среднемесячная номинальная заработная плата по месяцам 2019-2020гг.

Численность работников



Среднемесячная заработная плата



**Численность работников по институциональным секторам
экономики и видам экономической деятельности
январь-апрель 2020г.**

К/ДС (ред. 2)		Всего, человек	в том числе		%, 2020г. / 2019г.		
			государ- ственный	негосудар- ственный	всего	государ- ственный	негосудар- ственный
A - S	Всего[♦]	604 705	199 529	405 176	105.7	99.2	109.3
A	Сельское хозяйство, лесное хозяйство и рыболовство	7 118	1 548	5 571	108.7	109.3	108.6
B	Горнодобывающая промышленность и разработка карьеров	10 262	-	10 262	113.6	-	113.6
C	Обрабатывающая промышленность	70 470	-	70 470	107.1	-	107.1
D	Снабжение электроэнергией, газом, паром и кондиционированным воздухом	20 546	1 623	18 923	98.8	93.2	99.3
E	Водоснабжение, канализация, обработка отходов и получение вторичного сырья	6 351	2 735	3 616	98.7	143.2	79.9
F	Строительство	19 144	162	18 982	111.9	86.6	112.2
G	Оптовая и розничная торговля; Ремонт автомобилей и мотоциклов	104 703	-	104 703	113.5	-	113.5
H	Перевозки и складское хозяйство	20 275	7 976	12 299	98.8	99.3	98.6
I	Организация проживания и общественного питания	26 366	-	26 366	109.2	-	109.2
J	Информация и связь	25 006	1 678	23 328	109.6	95.6	110.8
62, 63.1	из них: информационные технологии	13 380	96	13 284	120.0	78.1	120.5
K	Финансовая и страховая деятельность	21 448	877	20 571	104.0	97.9	104.3
L	Операции с недвижимым имуществом	8 049	981	7 068	99.4	100.4	99.3
M	Профессиональная, научная и техническая деятельность	20 316	6 111	14 206	103.7	92.4	109.4
72	из них: научные исследования и разработки	5 366	4 330	1 036	89.7	91.2	83.7
N	Административная и вспомогательная деятельность	14 838	2 151	12 688	108.1	110.6	107.7
O	Государственное управление и оборона; обязательное социальное обеспечение	36 701	36 701	-	99.9	99.9	-
P	Образование	111 419	100 765	10 654	100.4	98.7	120.6
Q	Здравоохранение и социальное обслуживание населения	45 576	26 618	18 958	102.7	98.2	109.9
R	Культура, развлечения и отдых	17 983	9 311	8 672	105.6	98.3	114.8
90 - 91	из них: культура и искусство	9 686	9 062	624	109.7	111.2	92.0
S	Предоставление прочих видов услуг	18 135	313	17 822	117.9	99.7	118.2

**Численность работников по институциональным секторам
экономики и видам экономической деятельности
январь-май 2020г.**

К/ДС (ред. 2)		Всего, человек	в том числе		%, 2020г. / 2019г.		
			государ- ственный	негосудар- ственный	всего	государ- ственный	негосудар- ственный
A - S	Всего[♦]	605 334	199 698	405 636	104.9	99.4	107.9
A	Сельское хозяйство, лесное хозяйство и рыболовство	7 618	1 629	5 989	110.5	112.9	109.8
B	Горнодобывающая промышленность и разработка карьеров	10 334	-	10 334	113.0	-	113.0
C	Обрабатывающая промышленность	71 118	-	71 118	106.7	-	106.7
D	Снабжение электроэнергией, газом, паром и кондиционированным воздухом	20 550	1 623	18 927	98.9	94.2	99.4
E	Водоснабжение, канализация, обработка отходов и получение вторичного сырья	6 408	2 763	3 644	98.8	143.4	80.0
F	Строительство	19 520	160	19 360	110.6	86.2	110.9
G	Оптовая и розничная торговля; Ремонт автомобилей и мотоциклов	104 918	-	104 918	112.4	-	112.4
H	Перевозки и складское хозяйство	20 037	7 965	12 072	97.4	99.2	96.1
I	Организация проживания и общественного питания	25 559	-	25 559	103.9	-	103.9
J	Информация и связь	25 187	1 685	23 502	109.4	97.1	110.5
62, 63.1	<i>из них</i> информационные технологии	13 531	96	13 435	119.8	78.4	120.2
K	Финансовая и страховая деятельность	21 288	862	20 426	103.0	96.4	103.3
L	Операции с недвижимым имуществом	8 113	967	7 146	96.8	99.4	96.4
M	Профессиональная, научная и техническая деятельность	20 489	6 282	14 206	102.5	94.5	106.5
72	<i>из них</i> научные исследования и разработки	5 498	4 473	1 024	91.9	93.8	84.2
N	Административная и вспомогательная деятельность	14 841	2 224	12 616	106.9	111.8	106.0
O	Государственное управление и оборона; обязательное социальное обеспечение	36 634	36 634	-	100.0	100.0	-
P	Образование	111 203	100 580	10 623	100.0	98.8	112.6
Q	Здравоохранение и социальное обслуживание населения	45 429	26 573	18 857	101.9	98.6	106.9
R	Культура, развлечения и отдых	17 585	9 299	8 286	102.2	97.9	107.4
90 - 91	<i>из них</i> культура и искусство	9 640	9 048	592	105.7	107.8	82.0
S	Предоставление прочих видов услуг	18 503	472	18 031	118.4	150.4	117.8

**Численность работников по институциональным секторам
экономики и видам экономической деятельности
январь-июнь¹ 2020г.**

К/ДЭС (ред.-2)		Всего, человек	в том числе		%, 2020г. / 2019г.		
			государ- ственный	негосудар- ственный	всего	государ- ственный	негосудар- ственный
A - S	Всего¹	609 895	200 104	409 792	105.0	99.8	107.7
A	Сельское хозяйство, лесное хозяйство и рыболовство	8 099	1 747	6 352	112.5	117.7	111.2
B	Горнодобывающая промышленность и разработка карьеров	10 427	-	10 427	112.4	-	112.4
C	Обрабатывающая промышленность	72 154	-	72 154	107.0	-	107.0
D	Снабжение электроэнергией, газом, паром и кондиционированным воздухом	20 563	1 624	18 939	99.1	94.8	99.5
E	Водоснабжение, канализация, обработка отходов и получение вторичного сырья	6 464	2 793	3 671	99.0	143.7	80.1
F	Строительство	20 158	159	19 999	111.1	86.1	111.4
G	Оптовая и розничная торговля; Ремонт автомобилей и мотоциклов	105 678	-	105 678	112.1	-	112.1
H	Перевозки и складское хозяйство	20 046	7 967	12 079	97.1	99.2	95.7
I	Организация проживания и общественного питания	25 565	-	25 565	101.6	-	101.6
J	Информация и связь	25 384	1 696	23 689	109.6	96.9	110.6
62, 63.1	из них: информационные технологии	13 681	96	13 585	120.0	79.3	120.4
K	Финансовая и страховая деятельность	21 347	873	20 475	102.8	97.8	103.1
L	Операции с недвижимым имуществом	8 222	974	7 248	97.7	100.5	97.3
M	Профессиональная, научная и техническая деятельность	20 612	6 274	14 339	102.1	93.3	106.5
72	из них: научные исследования и разработки	5 591	4 569	1 022	93.5	95.8	84.3
N	Административная и вспомогательная деятельность	15 041	2 295	12 747	107.3	113.0	106.4
O	Государственное управление и оборона; обязательное социальное обеспечение	36 726	36 726	-	100.7	100.7	-
P	Образование	111 114	100 419	10 695	100.0	99.1	110.1
Q	Здравоохранение и социальное обслуживание населения	45 758	26 676	19 082	102.3	99.1	107.2
R	Культура, развлечения и отдых	17 631	9 306	8 325	101.6	98.0	106.0
90 - 91	из них: культура и искусство	9 640	9 053	587	103.7	106.0	77.8
S	Предоставление прочих видов услуг	18 908	592	18 316	119.3	188.0	117.9

¹ Предварительные

1. РЕАЛЬНЫЙ СЕКТОР

Среднемесячная номинальная заработная плата по размеру организации
и институциональным секторам экономики, 2020г., по кварталам

	Организации, имеющие 1 и более работников			из них: организации, имеющие 50 и более работников		
	<i>драм</i>					
	всего	государст- венный	негосударст- венный	всего	государст- венный	негосударст- венный
I квартал	190 136	162 116	203 738	233 930	185 122	263 262
II квартал ¹	182 667	161 907	192 864	225 537	185 120	249 872
	<i>%, 2020г. / 2019г.</i>					
I квартал	109.2	110.5	107.7	110.3	110.5	108.6
II квартал ¹	101.8	106.1	100.0	101.6	104.6	100.3

¹ Предварительные