

5.18. Հիդրոոդերնությամբ անապատային պայմանները
2021 թվականի հունիսին¹

Օդի միջին ամսական և տասնօրյակային ջերմաստիճաններն ու շեղումները 1961-1990 թթ. համապատասխան նորմաներից ըստ ՀՀ մարզերի և Երևան քաղաքի, 2021 թ. հունիս

	Միջին ջերմաստիճանը և շեղումը նորմայից, °C									
	ամսական միջին				առաջին տասնօրյակ		երկրորդ տասնօրյակ		երրորդ տասնօրյակ	
	գրանցված	շեղում	առավել- յազույն	նվազա- զույն	գրանցված	շեղում	գրանցված	շեղում	գրանցված	շեղում
ք. Երևան	+25.8 +27.0	+5.0 +5.4	+34.2 +35.1	+17.5 +19.5	+22.2+23.4	+2.5 +3.0	+26.2 +27.4	+5.1 +5.7	+29.0 +30.3	+6.8 +7.3
Արագածոտն (լեռներ)	+15.7 +18.2	+3.8 +4.4	+23.9 +25.7	+7.6 +13.2	+11.9+14.4	+1.3 +1.7	+15.9 +18.0	+3.8 +4.7	+19.2 +22.1	+6.0 +7.2
Արագածոտն (նախալեռներ)	+21.4 +26.0	+4.8 +5.1	+28.3 +33.8	+15.0 +18.7	+17.4+22.0	+2.0 +2.4	+21.7 +26.4	+5.0 +5.4	+25.2 +29.7	+7.2 +7.3
Արարատ	+25.4 +27.7	+4.7 +5.4	+34.3 +35.7	+17.5 +20.4	+22.0+24.4	+2.5 +3.7	+25.8 +28.1	+4.9 +6.2	+28.3 +30.5	+6.1 +6.9
Արմավիր	+26.0	+4.4	+34.8	+15.3	+22.6	+2.4	+26.4	+4.9	+28.9	+6.1
Գեղարքունիք	+14.1 +18.3	+3.6 +4.8	+19.2 +25.8	+8.1 +13.0	+11.1+15.4	+1.5 +2.8	+14.1 +18.4	+3.4 +4.7	+16.9 +21.2	+5.3 +6.5
Լոռի	+15.7 +19.4	+2.5 +3.7	+22.5 +26.4	+8.1 +12.6	+12.5+16.1	+0.2 +2.2	+16.4 +19.6	+2.8 +4.4	+18.1 +22.5	+3.7 +5.6
Կոտայք	+18.2 +23.3	+4.3 +4.8	+26.2 +31.4	+10.7 +17.1	+14.9+19.5	+2.4 +2.5	+18.5 +23.9	+4.6 +4.8	+21.1 +26.5	+6.2 +6.6
Շիրակ	+14.7 +19.8	+3.6 +5.0	+23.1 +28.3	+7.2 +13.1	+10.8+15.5	-0.1 +1.9	+15.3 +20.2	+3.6 +5.2	+18.0 +23.8	+5.3 +7.8
Սյունիք (հովիտներ)	+24.3 +27.4	+4.0 +4.3	+31.6 +33.7	+17.1 +21.4	+21.9+24.7	+3.1 +3.6	+24.6 +27.5	+4.3 +4.4	+26.5 +30.0	+5.3 +5.7
Սյունիք (նախալեռներ)	+18.6 +20.1	+3.6 +4.1	+25.9 +26.0	+11.5 +14.9	+16.4+17.4	+2.4 +2.9	+19.0 +20.5	+4.2 +4.3	+20.3 +22.4	+4.6 +5.0
Վայոց ձոր (լեռներ)	+17.5	+4.8	+25.2	+10.2	+14.3	+2.4	+17.6	+4.8	+20.5	+6.4
Վայոց ձոր (նախալեռներ)	+27.3	+6.2	+36.1	+18.8	+23.4	+4.0	+27.8	+7.7	+30.6	+9.6
Տավուշ	+18.3 +23.9	+3.2 +3.7	+26.8 +31.3	+10.8 +17.7	+15.7+20.4	+1.3 +2.0	+18.5 +23.9	+3.2 +3.8	+20.8 +27.5	+4.5 +5.8

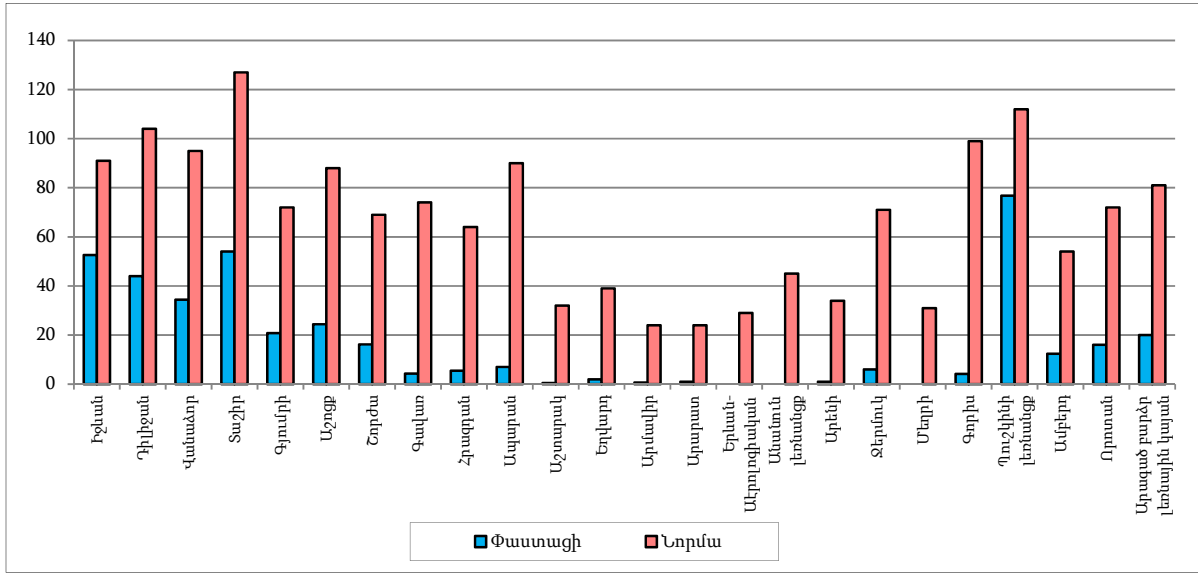
Օդի առավելագույն և նվազագույն ջերմաստիճաններն ըստ ՀՀ մարզերի և Երևան քաղաքի, 2021 թ. հունիս

	Առավելագույն ջերմաստիճանը			Նվազագույն ջերմաստիճանը		
	դիտակայանի տեղադրման վայրը	դիտման օրերը	°C	դիտակայանի տեղադրման վայրը	դիտման օրերը	°C
ք. Երևան	Զվարթնոց	24-25	+41	Զվարթնոց	06	+10
Արագածոտն	Աշտարակ	25	+40	Ծաղկահովիտ	06-07	0
Արարատ	Արտաշատ	24-25	+40	Արտաշատ	06	+10
	Արարատ	23-26				
	Ուրցաձոր	23				
Արմավիր	Արմավիր	24	+40	Արմավիր	07-09	+10
Գեղարքունիք	Մարտունի	24-25	+33	Գավառ	06	+1
Լոռի	Օձուն	26	+32	Տաշիր	06-07	+1
Կոտայք	Եղվարդ	24	+37	Հրազդան	06-07	+5
Շիրակ	Արթիկ	24	+35	Աշոցք	07	+1
Սյունիք	Մեղրի	02, 25-26, 28	+38	Միսիան	02	+8
Վայոց ձոր	Արենի	24-25	+41	Զերմուկ	07	+4
Տավուշ	Բագրատաշեն	24-26, 28-29	+36	Դիլիջան	06	+4
	Իջևան	28				

¹ Ըստ Շրջակա միջավայրի նախարարության «Հիդրոոդերնությամբ անապատային պայմանները և մոնիթորինգի կենտրոն» ՊՈԱԿ-ի տրամադրած տեղեկատվության, 2021 թ. հունիսին հանրապետության շրջանների զգալի մասում օդի ամսական միջին ջերմաստիճանը եղել է նորմայից բարձր 3-6 աստիճանով:

Տեղումների քանակներն ու նորմաներն ըստ դիտակայանների, 2021թ. հունիս

մմ



Վտանգավոր օդերևութաբանական երևույթներ, 2021թ. հունիս

Մարզ/դիտակայան	Դիտման օրերը	Երևույթի անվանումը	Բնութագիրը	Չափանիշը	Փաստացի
Երևան/Աերոլոգիական	24-25	սաստիկ շոգ	աստիճան ցելսիուս	≥+40°C	+40°C
Երևան/Զվարթնոց	24-25	սաստիկ շոգ	աստիճան ցելսիուս	≥+40°C	+41°C
Երևան/Մերձավան	23-25	սաստիկ շոգ	աստիճան ցելսիուս	≥+40°C	+40°C
Արմավիր/ Արմավիր	05	ուժեղ քամի	արագություն	≥25 մ/վրկ	25 մ/վրկ
Արմավիր/ Արմավիր	24	սաստիկ շոգ	աստիճան ցելսիուս	≥+40°C	+40°C
Արարատ/Ուրցաձոր	23	սաստիկ շոգ	աստիճան ցելսիուս	≥+40°C	+40°C
Արարատ/ Արտաշատ	24-25	սաստիկ շոգ	աստիճան ցելսիուս	≥+40°C	+40°C
Արարատ/ Արարատ	23-26	սաստիկ շոգ	աստիճան ցելսիուս	≥+40°C	+40°C
Արագածոտն/Ապարան	24-25	սաստիկ շոգ	աստիճան ցելսիուս	≥+32°C	+32°C
Արագածոտն/Աշտարակ	25	սաստիկ շոգ	աստիճան ցելսիուս	≥+40°C	+40°C
Արագածոտն/Ապարան լճային	05	ուժեղ քամի	արագություն	≥25 մ/վ	25 մ/վ
Լոռի/ Վանաձոր	05	խոշոր կարկուտ	տրամագիծ	≥20 մմ	40 մմ
Շիրակ/Արթիկ	21-22, 27	սաստիկ շոգ	աստիճան ցելսիուս	≥+32°C	+32°C
Շիրակ/Արթիկ	23, 25-26	սաստիկ շոգ	աստիճան ցելսիուս	≥+32°C	+34°C
Շիրակ/Արթիկ	24	սաստիկ շոգ	աստիճան ցելսիուս	≥+32°C	+35°C
Կոտայք/Եղվարդ	16, 22, 26-27	սաստիկ շոգ	աստիճան ցելսիուս	≥+35°C	+35°C
Կոտայք/Եղվարդ	23, 25	սաստիկ շոգ	աստիճան ցելսիուս	≥+35°C	+36°C
Կոտայք/Եղվարդ	24	սաստիկ շոգ	աստիճան ցելսիուս	≥+35°C	+37°C
Կոտայք/Ֆանտան	23	սաստիկ շոգ	աստիճան ցելսիուս	≥+32°C	+33°C
Կոտայք/Հրազդան	24-26	սաստիկ շոգ	աստիճան ցելսիուս	≥+32°C	+32°C
Գեղարքունիք/Մարտունի	23, 26	սաստիկ շոգ	աստիճան ցելսիուս	≥+32°C	+32°C
Գեղարքունիք/Մարտունի	24-25	սաստիկ շոգ	աստիճան ցելսիուս	≥+32°C	+33°C
Վայոց Ձոր/Արենի	16, 20-23, 26	սաստիկ շոգ	աստիճան ցելսիուս	≥+40°C	+40°C
Վայոց Ձոր/Արենի	24-25	սաստիկ շոգ	աստիճան ցելսիուս	≥+40°C	+41°C

5.ՍՈՑԻԱԼ-ԺՈՂՈՎՐԴԱԳՐԱԳՐԱՆ ՀԱՏՎԱԾ

Գետերի ջրերի միջին ամսական ելքերը, 2021թ. հունիս

Ջրավազանային կառավարման տարածք	Գետ	Դիտակետ	Ջրերի միջին ամսական ելքերը		
			փաստացի, մ ³ /վրկ	նորմա, մ ³ /վրկ	շեղումը նորմայի նկատմամբ, %
Հյուսիսային	Փամբակ	Վանաձոր	3.00	9.05	33.1
	Դեբեդ	Այրում	19.80	60.70	32.6
	Չորագետ	Գարգառ	10.20	28.20	36.2
	Ադատն	Իջևան	5.33	16.50	32.3
Ախուրյանի	Ախուրյան	Ախուրիկ	3.25	6.41	50.7
Հրազդանի	Քասախ	Վարդենիս	0.27	1.76	15.3
	Հրազդան	Հրազդան	5.66	11.90	47.6
Սևանի	Ձկնագետ	Ծովագյուղ	0.41	1.53	26.8
	Մասրիկ	Ծովակ	2.33	3.80	61.3
	Մարտունի	Գեղհովիտ	2.56	5.46	46.9
	Արգիճի	Վերին Գետաշեն	2.90	9.50	30.5
	Գավառագետ	Նորատուս	2.90	4.44	65.3
Արարատյան	Ագատ	Գառնի	1.35	9.29	14.5
	Վեղի	Ուրցաձոր	0.28	2.16	13.0
	Արփա	Ջերմուկ	3.12	11.40	27.4
Հարավային	Մեղրիգետ	Մեղրի	8.49	8.47	100.2
	Ողջի	Կապան	12.90	18.70	69.0
	Որոտան	Գորհայք	3.06	8.55	35.8

Ջրամբարների լցվածությունը 2021թ. հունիսի վերջի դրությամբ

	Ջրամբարի ընդհանուր ծավալը, մլն. մ ³	Փաստացի լցվածությունը	
		ընդամենը, մլն. մ ³	ընդհանուր ծավալի նկատմամբ, %
Ախուրյանի	525	140.4	26.7
Արփի լճի	105	60.9	58.0
Ապարանի	91	31.3	34.4
Ագատի	70	40.5	57.9
Մարմարիկի	24	8.52	35.5

Սևանա լճի մի քանի ցուցանիշներ, 2021թ. հունիս

	Ափամերձ գոտու ջրի միջին ամսական ջերմաստիճանը, °C	Ջրի հայելու մակերեսն ամսվա վերջի դրությամբ, կմ ²	Ջրի ծավալն ամսվա վերջի դրությամբ, մլրդ. մ ³
Մեծ Սևան	18.5	941.82	24.37
Փոքր Սևան	17.0	339.53	14.19

Սևանա լճի մակարդակի նիշը

Ամսաթիվ	Մակարդակի նիշը, մ	Տարբերությունը	
		նախորդ ամսվա համեմատ, սմ	նախորդ տարվա նույն օրվա համեմատ, սմ
30.06.2021թ.	1 900.80	-10	-4
31.05.2021թ.	1 900.90	+16	+13
30.04.2021թ.	1 900.74	+11	+16

Արփա-Սևան ջրատարով Սևանա լիճ մուտք գործած ջրի ծավալը (ներառյալ ջրատարի հատվածքով ստորերկրյա ներհոսքը)

մլն. մ³

	Ընդամենը
Հունիս	14.987
Տարեկազմ	124.564

Հրազդան ՀԷԿ-ի ուղղաթեք ջրանցքով Սևանա լճից բաց թողնված ջրի ծավալը

մլն. մ³

	Ընդամենը
Հունիս	67.275
Տարեկազմ	75.531