

## 1.2.4. Строительство

**Жилищное строительство.** В республике за январь-июнь 2005г. за счет средств организаций и населения сданы в эксплуатацию 264 новых жилых дома общей площадью 104426 кв.м или 105.6% введенной площади за январь-июнь 2004г., в частности:

♦ **за счет средств организаций** – в г.Ереване 2 жилых дома общей площадью 739кв.м;

♦ **за счет средств населения** – 262 жилых дома 103687общей площадью кв.м, из них соответственно: в Аштаракском регионе – 20 и 3932, в Араратском – 8 и 1370, в Арташатском – 8 и 980, в Масисском – 12 и 1700, в Вагаршапатском – 11 и 2360, в Степанаванском – 1 и 120, в Котайкском – 12 и 2130, в Разданском – 1 и 160, в Наирыйском – 10 и 2130, в Артикском – 2 и 571, в Сисианском – 5 и 882, в г. Ванадзоре – 13 и 2352 и в г.Ереване – 159 жилых домов и 85000 кв.м.

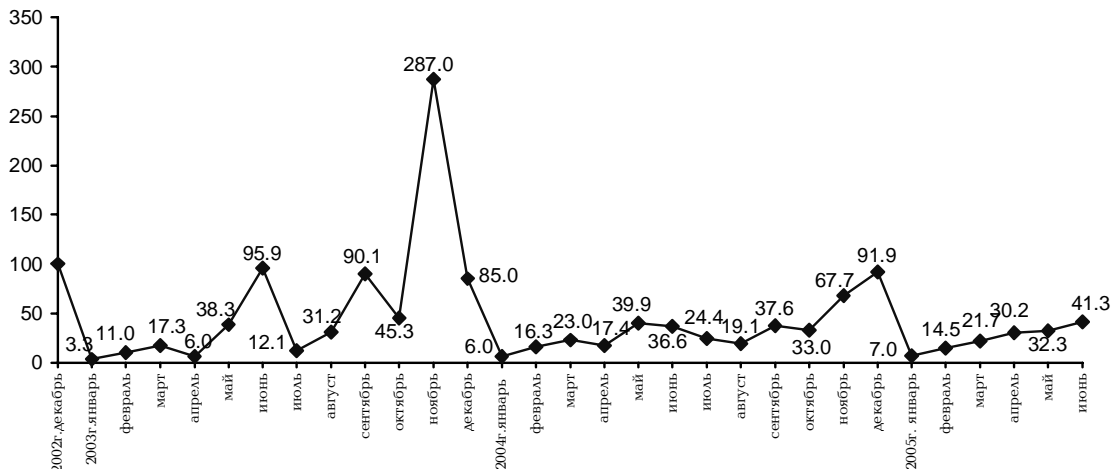
## Темпы роста введенных в действие жилых домов

|                    | 2004                |   |                                    | 2005                |   |                                    |
|--------------------|---------------------|---|------------------------------------|---------------------|---|------------------------------------|
|                    | Общая площадь, кв.м | К соответствующему периоду 2003 года, % | К предыдущему месяцу (кварталу), % | Общая площадь, кв.м | К соответствующему периоду 2004 года, % | К предыдущему месяцу (кварталу), % |
| Январь             | 4270                | 179.9                                   | 7.1                                | 4971                | 116.4                                   | 7.6                                |
| Февраль            | 11593               | 163.6                                   | 2.7 раза                           | 10310               | 88.9                                    | 2.1раза                            |
| Март               | 16349               | 132.8                                   | 141.0                              | 15420               | 94.3                                    | 149.6                              |
| <b>I квартал</b>   | <b>32212</b>        | <b>148.0</b>                            | <b>x</b>                           | <b>30701</b>        | <b>95.3</b>                             | <b>x</b>                           |
| Апрель             | 12321               | 2.9 раза                                | 75.4                               | 21470               | 174.3                                   | 139.2                              |
| Май                | 28355               | 104.2                                   | 2.3раза                            | 22959               | 81.0                                    | 106.9                              |
| Июнь               | 26007               | 38.2                                    | 91.7                               | 29296               | 112.6                                   | 127.6                              |
| <b>II квартал</b>  | <b>66683</b>        | <b>67.0</b>                             | <b>2.1 раза</b>                    | <b>73725</b>        | <b>110.6</b>                            | <b>2.4раза</b>                     |
| <b>I полугодие</b> | <b>98895</b>        | <b>81.5</b>                             | <b>x</b>                           | <b>104426</b>       | <b>105.6</b>                            | <b>x</b>                           |

97.5% общей площади жилых домов, введенных в эксплуатацию за июнь 2005г., осуществлены за счет средств населения (2004г. – 100%).

## Темпы роста введенных в действие жилых домов к декабрю 2002г.

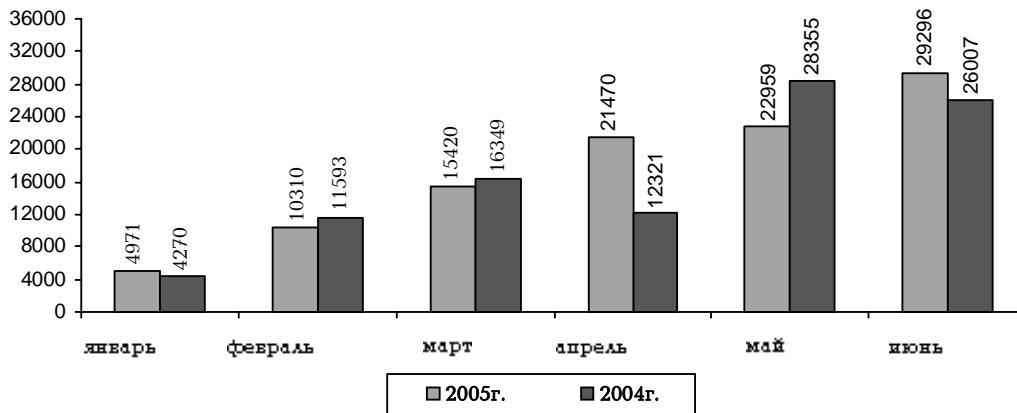
(%)



## 1. РЕАЛЬНЫЙ СЕКТОР

### Общая площадь введенных в действие жилых домов по месяцам за 2005-2004гг.

(квдратных метров)



### Общая площадь введенных в действие жилых домов по марзам республики

| Марзы             | Общая площадь жилых домов, кв.м |                    | Январь-июнь 2005г.<br>к январю-июню<br>2004г., % |
|-------------------|---------------------------------|--------------------|--|
|                   | январь-июнь 2005г.              | январь-июнь 2004г. |  |
| г.Ереван          | 85739                           | 74207              | 115.5  |
| Арагацотн         | 3932                            | 10100              | 38.9   |
| Арарат            | 4050                            | 2190               | 184.9  |
| Армавир           | 2360                            | 1978               | 119.3  |
| Гегаркуник        | -                               | 405                | -  |
| Лори              | 2472                            | 1555               | 159.0  |
| Котайк            | 4420                            | 2854               | 154.9  |
| Ширак             | 571                             | 73                 | 7.8раза  |
| Сюник             | 882                             | 5293               | 16.7   |
| Тавуш             | -                               | 240                | -  |
| <b>Всего в РА</b> | <b>104426</b>                   | <b>98895</b>       | <b>105.6</b>                                     |

**Выполненный объем строительства.** В республике за январь-июнь 2005г. осуществлено строительство на 116479.0 млн. драмов, в том числе по объектам производственного назначения – 55141.1 млн. драмов, в объеме осуществленного строительства строительно-монтажные работы составили 95252.1 млн. драмов, из них по объектам производственного назначения – 35134.0 млн. драмов.

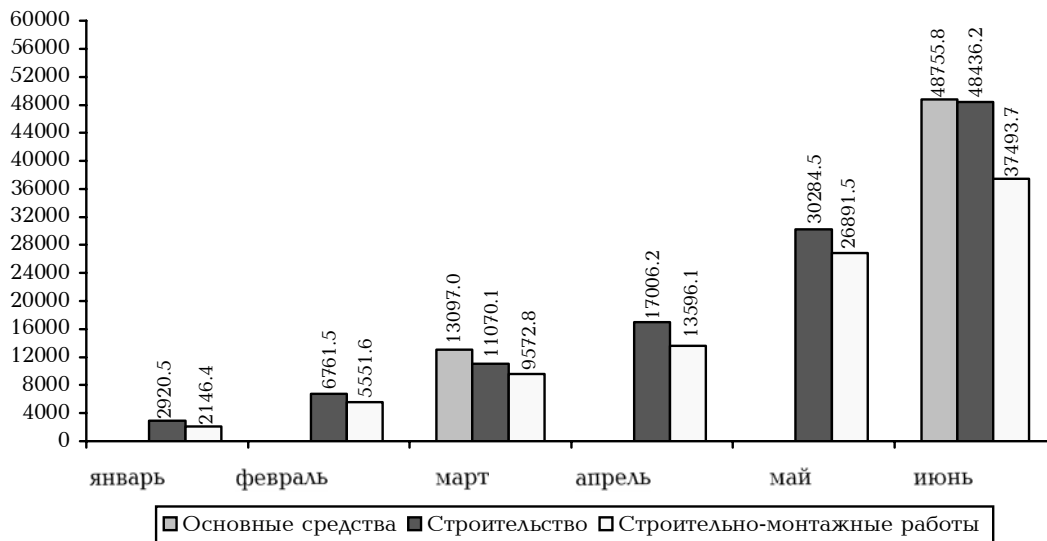
1. РЕАЛЬНЫЙ СЕКТОР

Основные показатели строительства  
по источникам финансирования за январь-июнь 2005г.

| Источники финансирования                                     | Ввод в действие основных средств, млн. драмов (в текущих ценах) | Строительство, млн. драмов (в текущих ценах) | в том числе: строительно-монтажные работы | К общему итогу, %                |               |   | К соответствующему периоду 2004 года, % (в сопоставимых ценах) |               |   |
|--|---|--|---|----------------------------------|---------------|---|--|---------------|---|
|  |   |  |   | ввод в действие основных средств | строительство | в том числе: строительно-монтажные работы | ввод в действие основных средств                               | строительство | в том числе: строительно-монтажные работы |
| <b>Всего в РА</b>  | <b>61852.8</b>  | <b>116479.0</b>                              | <b>95252.1</b>                            | <b>100</b>                       | <b>100</b>    | <b>100</b>                                | <b>127.7</b>   | <b>143.0</b>  | <b>127.8</b>                              |
| <i>в том числе за счет:</i>                                  |   |  |   |                                  |               |   |  |               |   |
| государственного бюджета                                     | 2919.6  | 4634.8                                       | 4513.6                                    | 4.7                              | 4.0           | 4.7                                       | 2.3раза  | 161.5         | 161.5                                     |
| общинных средств   | 76.6  | 99.9   | 99.9                                      | 0.1                              | 0.1           | 0.1                                       | 76.9   | 119.8         | 116.7                                     |
| кредита Всемирного банка                                     | 2008.6  | 3850.4                                       | 3241.5                                    | 3.3                              | 3.3           | 3.4                                       | 177.9  | 63.5          | 57.9                                      |
| средств гуманитарной помощи                                  | 32.2  | 1284.3                                       | 1284.3                                    | 0.1                              | 1.1           | 1.4                                       | 61.0   | 2.8раза       | 2.8раза                                   |
| <i>из них:</i>   |   |  |   |                                  |               |   |  |               |   |
| средств общегосударственного фонда "Айастан"                 | -   | 503.6  | 503.6                                     | -                                | 0.4           | 0.5                                       | -  | 4372раза      | 4261раз                                   |
| средств ООН  | -   | 89.1   | 89.1                                      | -                                | 0.1           | 0.1                                       | -  | 2.5раза       | 2.4раза                                   |
| средств Норвежского совета по вопросам беженцев              | -   | 43.3   | 43.3                                      | -                                | 0.0           | 0.1                                       | -  | -             | -   |
| средств от сбора пожертвований Армянской апостольской церкви | -   | 531.9  | 531.9                                     | -                                | 0.5           | 0.6                                       | -  | 158.9         | 154.9                                     |
| других средств гуманитарной помощи                           | 32.2  | 116.4  | 116.4                                     | 0.1                              | 0.1           | 0.1                                       | 195.8  | 143.1         | 139.5                                     |
| средств организаций  | 3470.5  | 28844.9                                      | 11169.2                                   | 5.6                              | 24.7          | 11.7                                      | 183.6  | 160.3         | 94.1                                      |
| средств населения  | 53345.3   | 77764.7                                      | 74943.6                                   | 86.2                             | 66.8          | 78.7                                      | 121.3  | 144.4         | 139.8                                     |

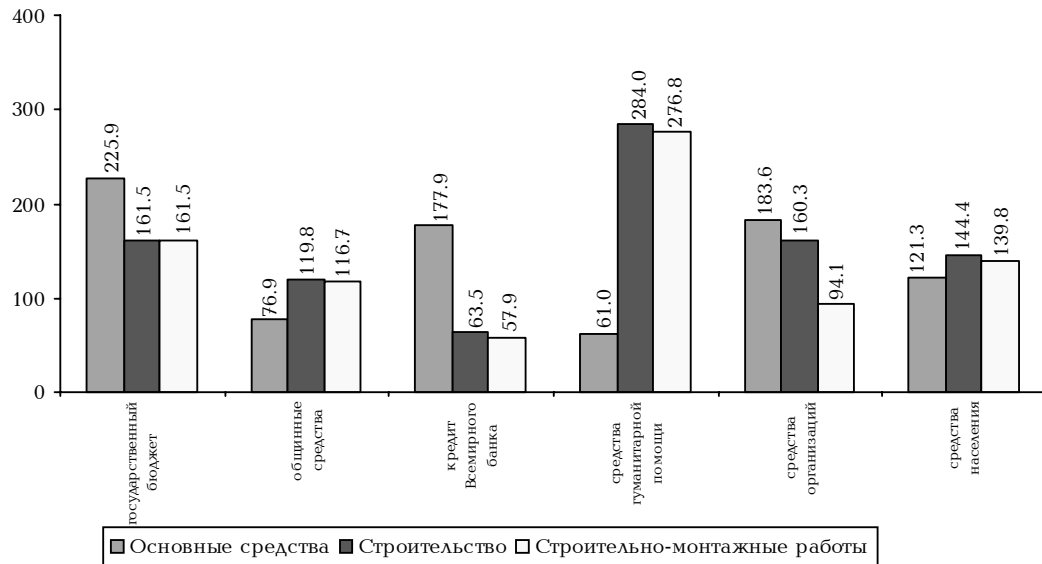
Основные показатели строительства по месяцам за январь-июнь 2005г.

(млн. драмов)



**Темп роста основных показателей строительства  
за январь-июнь 2005г. к январю-июню 2004г.,  
по источникам финансирования**

(%)

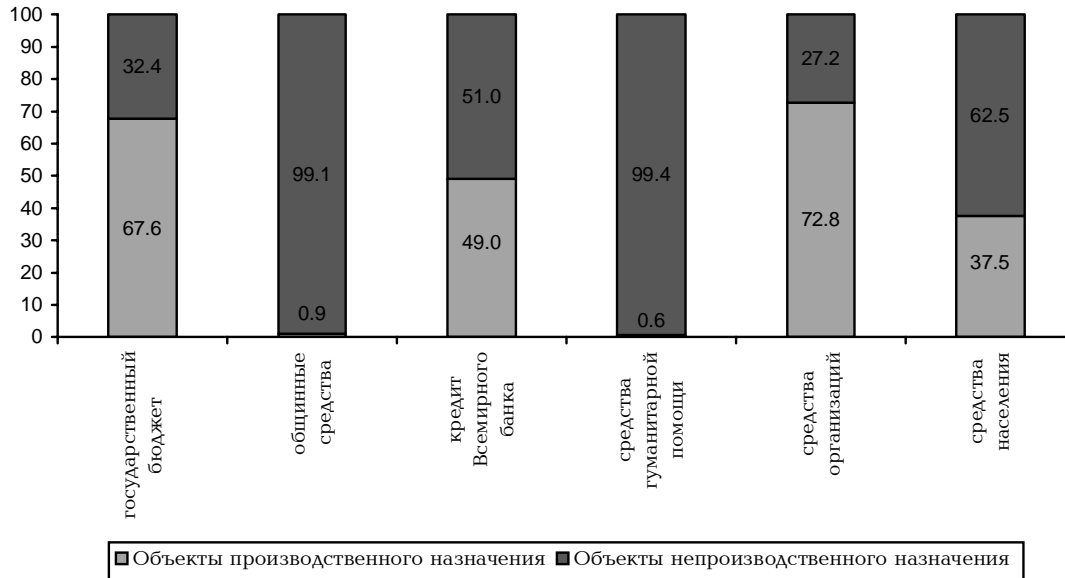


**Основные показатели строительства по объектам производственного и непроизводственного назначения, по источникам финансирования за январь-июнь 2005г.**

| Источники финансирования                                       | Ввод в действие основных средств, млн. драмов (в текущих ценах) |  | Строительство, млн. драмов (в текущих ценах) |  | в том числе: строительно-монтажные работы |  |
|--|---|--|--|--|---|--|
|  | объекты производственного назначения                            | объекты непроизводственного назначения | объекты производственного назначения         | объекты непроизводственного назначения | объекты производственного назначения      | объекты непроизводственного назначения |
| <b>Всего в РА</b>  | <b>15621.4</b>  | <b>46231.4</b>                         | <b>55141.1</b>                               | <b>61337.9</b>                         | <b>35134.0</b>                            | <b>60118.1</b>                         |
| <i>в том числе за счет:</i>                                    |   |  |  |  |   |  |
| государственного бюджета                                       | 2563.3  | 356.3                                  | 3133.8                                       | 1501.0                                 | 3019.5                                    | 1494.1                                 |
| общинных средств   | -   | 76.6                                   | 0.9  | 99.0                                   | 0.9                                       | 99.0                                   |
| кредита Всемирного банка                                       | -   | 2008.6                                 | 1886.5                                       | 1963.9                                 | 1507.3                                    | 1734.2                                 |
| средств гуманитарной помощи                                    | -   | 32.2                                   | 7.7  | 1276.6                                 | 7.7                                       | 1276.6                                 |
| <i>из них:</i>   |   |  |  |  |   |  |
| средств общепармянского фонда "Айастан"                        | -   | -                                      | 7.7  | 495.9                                  | 7.7                                       | 495.9                                  |
| средств ООН  | -   | -                                      | -  | 89.1                                   | -   | 89.1                                   |
| средств Норвежского совета по вопросам беженцев                | -   | -                                      | -  | 43.3                                   | -   | 43.3                                   |
| средств от сбора пожертвований Армянской апостольской церковью | -   | -                                      | -  | 531.9                                  | -   | 531.9                                  |
| Других средств гуманитарной помощи                             | -   | 32.2                                   | -  | 116.4                                  | -   | 116.4                                  |
| средств организаций  | 3159.4  | 311.1                                  | 20985.8                                      | 7859.1                                 | 4522.8                                    | 6646.4                                 |
| средств населения  | 9898.7  | 43446.6                                | 29126.4                                      | 48638.3                                | 26075.8                                   | 48867.8                                |

Удельный вес объектов производственного и непроизводственного назначения в общем объеме строительства по источникам финансирования за январь-июнь 2005г.

(%)



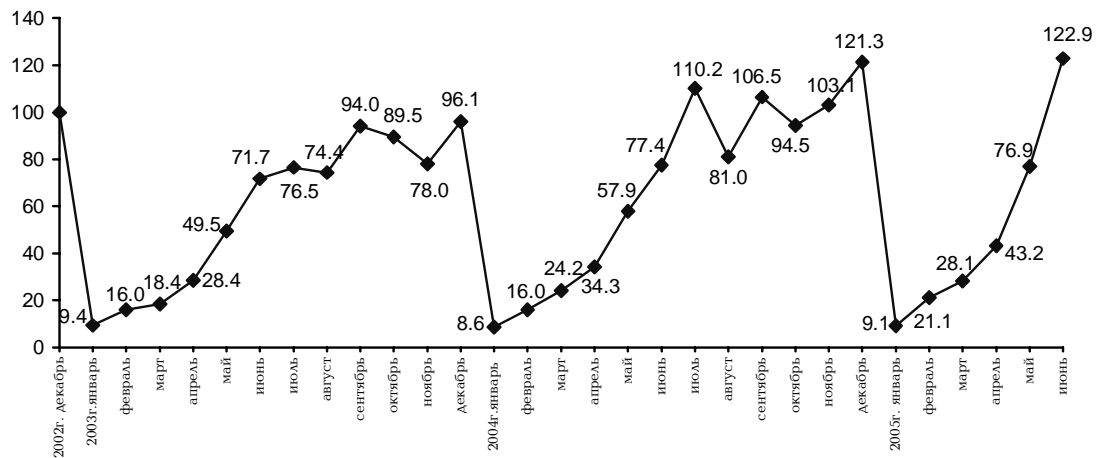
Темпы роста объема строительства

|                    | 2004  |                                      |                                 | 2005  |                                      |                                 |
|--------------------|---|--------------------------------------|---------------------------------|---|--------------------------------------|---------------------------------|
|                    | строительство, млн. драмов<br>(в текущих ценах) | %                                    |                                 | строительство, млн. драмов<br>(в текущих ценах) | %                                    |                                 |
|                    |   | к соответствующему периоду 2003 года | к предыдущему месяцу (кварталу) |   | к соответствующему периоду 2004 года | к предыдущему месяцу (кварталу) |
| Январь             | 2782.1  | 91.0                                 | 8.9                             | 2920.5  | 105.2                                | 7.5                             |
| Февраль            | 5076.5  | 99.2                                 | 186.4                           | 6761.5  | 132.1                                | 2.3раза                         |
| Март               | 7872.1  | 130.6                                | 151.4                           | 11070.1   | 115.2                                | 133.2                           |
| <b>I квартал</b>   | <b>15730.7</b>                                  | <b>110.7</b>                         | <b>x</b>                        | <b>20752.1</b>                                  | <b>122.3</b>                         | <b>x</b>                        |
| Апрель             | 11137.5   | 119.7                                | 141.8                           | 17006.2   | 125.0                                | 153.8                           |
| Май                | 18782.2   | 115.9                                | 168.8                           | 30284.5   | 131.7                                | 178.1                           |
| Июнь               | 25075.7   | 106.8                                | 133.6                           | 48436.2   | 157.7                                | 159.8                           |
| <b>II квартал</b>  | <b>54995.4</b>                                  | <b>112.3</b>                         | <b>3.5раза</b>                  | <b>95726.9</b>                                  | <b>142.2</b>                         | <b>4.6раза</b>                  |
| <b>I полугодие</b> | <b>70726.1</b>                                  | <b>112.1</b>                         | <b>x</b>                        | <b>116479.0</b>                                 | <b>143.0</b>                         | <b>x</b>                        |

За январь-июнь 2005г. осуществлено строительство на 116479 млн. драмов, что по сравнению с январем-июнем 2004г. увеличилось на 43.0%, строительно-монтажные работы – на 27.8%.

Темпы роста объема строительства к декабрю 2002г.

(%)



Объемы строительства по видам экономической деятельности за январь-июнь 2005г.

|   | Ввод в действие основных средств, млн. драмов (в текущих ценах) | Строительство, млн. драмов (в текущих ценах) |  | К общему объему, %               |               |  |
|---|---|--|--|----------------------------------|---------------|--|
|   |   | всего  | в том числе: строительные-монтажные работы | ВВОД В ДЕЙСТВИЕ основных средств | строительство | в том числе: строительные-монтажные работы |
| <b>Всего в РА</b>   | <b>61852.8</b>  | <b>116479.0</b>                              | <b>95252.1</b>                             | <b>100</b>                       | <b>100</b>    | <b>100</b>                                 |
| <i>в том числе:</i>   |   |  |  |                                  |               |  |
| сельское хозяйство, охота, лесное хозяйство                                   | -   | 2991.8                                       | 1740.4                                     | -                                | 2.6           | 1.8  |
| горнодобывающая промышленность  | 3.8   | 36.9   | 33.1                                       | 0.0                              | 0.0           | 0.0  |
| обрабатывающая промышленность   | 3619.1  | 13248.9                                      | 10364.7                                    | 5.9                              | 11.4          | 10.9                                       |
| производство и распределение электроэнергии, газа и воды                      | 1012.4  | 2518.6                                       | 2161.6                                     | 1.6                              | 2.2           | 2.3  |
| строительство   | -   | 47.8   | 47.8                                       | -                                | 0.0           | 0.1  |
| торговля, ремонт автомобилей, бытовых изделий и предметов личного пользования | 8304.0  | 18973.4                                      | 16624.9                                    | 13.4                             | 16.3          | 17.5                                       |
| гостиницы и рестораны   | 3.4   | 300.9  | 299.7                                      | 0.0                              | 0.3           | 0.3  |
| транспорт и связь   | 2682.1  | 17323.7                                      | 4161.5                                     | 4.3                              | 14.9          | 4.4  |
| финансовая деятельность   | 61.4  | 420.1  | 99.9                                       | 0.1                              | 0.4           | 0.1  |
| операции с недвижимым имуществом, аренда и предоставление услуг потребителям  | 40597.1   | 44556.2                                      | 44144.3                                    | 65.6                             | 38.2          | 46.3                                       |
| государственное управление  | -   | 2151.4                                       | 1945.7                                     | -                                | 1.8           | 2.0  |
| образование   | 675.9   | 1619.8                                       | 1615.5                                     | 1.1                              | 1.4           | 1.7  |
| здравоохранение и социальные услуги   | 25.9  | 24.5   | 24.5                                       | 0.1                              | 0.0           | 0.0  |
| коммунальные, социальные и персональные услуги                                | 4867.7  | 12265.0                                      | 11988.5                                    | 7.9                              | 10.5          | 12.6                                       |

## Основные показатели строительства по марзам за январь-июнь 2005г.

| Марзы             | Ввод в действие основных средств, млн.драмов (в текущих ценах) | Строительство, млн.драмов (в текущих ценах) |   | К общему итогу, %                |               |   |
|-------------------|--|---|---|----------------------------------|---------------|---|
|                   |  | всего                                       | в том числе: строительно-монтажные работы | ввод в действие основных средств | строительство | в том числе: строительно-монтажные работы |
| г.Ереван          | 53071.7  | 102573.3                                    | 83098.3                                   | 85.8                             | 88.1          | 87.2                                      |
| Арагацотн         | 657.6  | 952.3                                       | 939.8                                     | 1.1                              | 0.8           | 1.0                                       |
| Арагат            | 797.5  | 919.2                                       | 898.0                                     | 1.3                              | 0.8           | 0.9                                       |
| Армавир           | 408.7  | 1333.8                                      | 1325.7                                    | 0.7                              | 1.1           | 1.4                                       |
| Гегаркуник        | 391.9  | 372.8                                       | 361.2                                     | 0.6                              | 0.3           | 0.4                                       |
| Лори              | 873.2  | 1136.9                                      | 1116.0                                    | 1.4                              | 1.0           | 1.2                                       |
| Котайк            | 2581.0   | 2911.3                                      | 2842.1                                    | 4.2                              | 2.5           | 3.0                                       |
| Ширак             | 304.1  | 921.0                                       | 590.0                                     | 0.5                              | 0.8           | 0.6                                       |
| Сюник             | 1951.9   | 2834.5                                      | 1596.8                                    | 3.2                              | 2.4           | 1.7                                       |
| Вайоц дзор        | 277.4  | 1511.8                                      | 1478.4                                    | 0.4                              | 1.3           | 1.5                                       |
| Тавуш             | 537.8  | 1012.1                                      | 1005.8                                    | 0.8                              | 0.9           | 1.1                                       |
| <b>Всего в РА</b> | <b>61852.8</b>   | <b>116479.0</b>                             | <b>95252.1</b>                            | <b>100</b>                       | <b>100</b>    | <b>100</b>                                |

**Ремонтные и восстановительные работы.** За январь-июнь 2005г. за счет средств кредита Всемирного банка отремонтировано 14 общеобразовательных школ на 9632 ученических мест, в том числе: в Мартунинском регионе – 2 и 1340, в Масисском – 1 и 750, в Баграмянском – 2 и 784, в Армавирском – 1 и 235, в Котайкском – 2 и 2096, в Разданском – 1 и 960, в г.Гюмри – 1 и 350 и в г.Ереване – 4 общеобразовательных школ на 3117 ученических мест.

**Ввод в действие основных средств.** За январь-июнь 2005г. введены в действие основные средства на 61852.8 млн.драмов, в том числе производственного назначения – 15621.4 млн.драмов.

## Группировка объемов строительных работ по численности работников за январь-июнь 2005г.

|                        | Число строительных организаций | Средняя списочная численность работников, человек | Объем строительно-монтажных работ, в текущих ценах, млн.драмов <sup>1</sup> |
|------------------------|--------------------------------|---|---|
| <b>Всего в РА</b>      | <b>550</b>                     | <b>11272</b>                                      | <b>21592.5</b>  |
| <i>в том числе:</i>    |                                |   |   |
| до 5 человек, микро    | 237                            | 477   | 1564.9  |
| 6-25 человек, малые    | 221                            | 2831  | 4143.2  |
| 26-50 человек, средние | 38                             | 1372  | 2513.6  |
| 51 и более, крупные    | 54                             | 6592  | 13370.8   |

<sup>1</sup> В этих данных не включен объем работ осуществленный за счет средств населения

## Строительство в зоне бедствия

**Жилищное строительство.** За январь-июнь 2005г., в городах и сельских населенных пунктах, *пострадавших от землетрясения* за счет средств населения сданы в эксплуатацию 16 новых жилых домов общей площадью 3043 кв.м, что составляет 2.9% введенной площади республики.

## Темпы роста введенных в действие жилых домов в зоне бедствия

|                    | 2004                |   |                                    | 2005                |   |                                    |
|--------------------|---------------------|---|------------------------------------|---------------------|---|------------------------------------|
|                    | Общая площадь, кв.м | к соответствующему периоду 2003 года, % | к предыдущему месяцу (кварталу), % | общая площадь, кв.м | к соответствующему периоду 2004 года, % | к предыдущему месяцу (кварталу), % |
| Январь             | 132                 | 37.3                                    | 9.1                                | 1031                | 7.8раза                                 | 7.8                                |
| Февраль            | 193                 | 3.9                                     | 146.2                              | 160                 | 82.9                                    | 15.5                               |
| Март               | 261                 | 8.7                                     | 135.2                              | 180                 | 67.0                                    | 112.5                              |
| <b>I квартал</b>   | <b>586</b>          | <b>7.0</b>                              | <b>x</b>                           | <b>1371</b>         | <b>2.3раза</b>                          | <b>x</b>                           |
| Апрель             | 601                 | 131.8                                   | 2.3раза                            | -                   | -                                       | -                                  |
| Май                | 99                  | 24.1                                    | 16.5раза                           | 869                 | 8.8раза                                 | -                                  |
| Июнь               | 582                 | 1.2                                     | 5.9раза                            | 803                 | 138.0                                   | 92.4                               |
| <b>II квартал</b>  | <b>1282</b>         | <b>2.7</b>                              | <b>2.2раза</b>                     | <b>1672</b>         | <b>130.4</b>                            | <b>122.0</b>                       |
| <b>I полугодие</b> | <b>1868</b>         | <b>3.3</b>                              | <b>x</b>                           | <b>3043</b>         | <b>162.9</b>                            | <b>x</b>                           |

100% общей площади жилых домов, введенных в эксплуатацию за июнь 2005г., введены за счет средств населения (2004г. – 100%).

**Выполненный объем строительства.** На строительство, восстановление и ремонт жилых домов, объектов социально-культурного и производственного назначения, в зоне бедствия республики за январь-июнь 2005г., по всем источникам финансирования, осуществлено строительство на 3332.7 млн.драмов или 2.9% от общего выполненного объема строительства республики, а по объектам производственного назначения, соответственно – 2293.9 млн.драмов и 4.2%.

## Основные показатели строительства в зоне бедствия РА по источникам финансирования за январь-июнь 2005г.

| Источники финансирования        | Ввод в действие основных средств, млн.драмов (в текущих ценах) | Строительство, млн.драмов (в текущих ценах) |   | К общему итогу, %                |               |   |
|---------------------------------|--|---|---|----------------------------------|---------------|---|
|                                 |  | всего                                       | в том числе: строительно-монтажные работы | ввод в действие основных средств | строительство | в том числе: строительно-монтажные работы |
| <b>Всего в зоне бедствия РА</b> | <b>1846.7</b>  | <b>3332.7</b>                               | <b>2972.4</b>                             | <b>100</b>                       | <b>100</b>    | <b>100</b>                                |
| <i>в том числе за счет:</i>     |  |   |   |                                  |               |   |
| государственного бюджета        | 1124.7   | 1480.7                                      | 1480.7                                    | 60.9                             | 44.4          | 49.8                                      |
| общинных средств                | 22.3   | 11.0  | 11.0                                      | 1.2                              | 0.3           | 0.4                                       |
| кредита Всемирного банка        | 191.3  | 198.8                                       | 198.8                                     | 10.4                             | 6.0           | 6.7                                       |
| средств гуманитарной помощи     | -  | 204.5                                       | 204.5                                     | -                                | 6.1           | 6.9                                       |

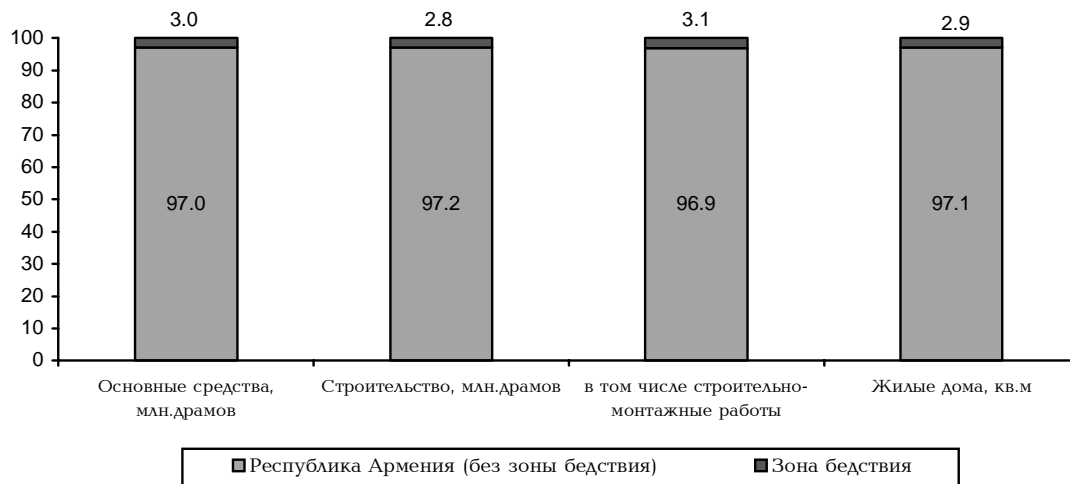


## 1. РЕАЛЬНЫЙ СЕКТОР

| Источники финансирования                                       | Ввод в действие основных средств, млн. драмов (в текущих ценах) | Строительство, млн. драмов (в текущих ценах) |  | К общему итогу, %                |               |  |
|--|---|--|--|----------------------------------|---------------|--|
|  |   | всего  | в том числе: строительные-монтажные работы | ввод в действие основных средств | строительство | в том числе: строительные-монтажные работы |
| <i>из них:</i>   |   |  |  |                                  |               |  |
| средств общепармянского фонда "Айастан"                        | -   | 111.1  | 111.1                                      | -                                | 3.3           | 3.7  |
| средств ООН  | -   | 53.7   | 53.7                                       | -                                | 1.6           | 1.8  |
| средств от сбора пожертвований Армянской апостольской церковью | -   | 38.8   | 38.8                                       | -                                | 1.2           | 1.3  |
| Других средств гуманитарной помощи                             | -   | 0.9  | 0.9  | -                                | 0.0           | 0.1  |
| средств организаций  | 122.0   | 346.2  | 314.9                                      | 6.6                              | 10.4          | 10.6                                       |
| средств населения  | 386.4   | 1091.5                                       | 762.5                                      | 20.9                             | 32.8          | 25.6                                       |

### Удельный вес строительства в зоне бедствия в структуре основных показателей строительства за январь-июнь 2005г.

(%)



### Основные показатели строительства зоны бедствия республики по марзам за январь-июнь 2005г.

| Марзы                           | Ввод в действие основных средств, млн. драмов (в текущих ценах) | Строительство, млн. драмов (в текущих ценах) |  | К общему итогу, %                |               |  |
|---------------------------------|---|--|--|----------------------------------|---------------|--|
|                                 |   | всего  | в том числе: строительные-монтажные работы | ввод в действие основных средств | строительство | в том числе: строительные-монтажные работы |
| Арагацотн                       | 131.6   | 262.7  | 260.6                                      | 7.1                              | 7.9           | 8.8  |
| Лори                            | 873.2   | 1136.9                                       | 1116.0                                     | 47.3                             | 34.1          | 37.6                                       |
| Ширак                           | 304.1   | 921.0  | 590.0                                      | 16.5                             | 27.6          | 19.8                                       |
| Тавуш                           | 537.8   | 1012.1                                       | 1005.8                                     | 29.1                             | 30.4          | 33.8                                       |
| <b>Всего в зоне бедствия РА</b> | <b>1846.7</b>   | <b>3332.7</b>                                | <b>2972.4</b>                              | <b>100</b>                       | <b>100</b>    | <b>100</b>                                 |