

1.4. Показатели рынка труда

1.4.1. Занятость

В республике средняя численность экономически активного населения в январе-июне 2005г., по оценке, составила 1210.6 тыс. человек, из них 91.4% или 1106.7 тыс. человек были заняты в экономике, а 8.6% или 103.9 тыс. человек (в среднем за период) не имели работу и были зарегистрированы в агентстве "Государственная служба занятости РА" Министерства труда и социальных вопросов РА и получили статус безработного.

Изменение структуры экономически активного населения
в январе-июне¹

	Экономически активное население		в том числе:			
	всего, тыс. человек	из них: женщины, %	уровень занятости, %		уровень официально зарегистрированной безработицы, %	
			всего	из них: женщины ²	всего	из них: женщины ²
2004г.	1225.8	49.6	90.4	42.9	9.6	6.6
2005г.	1210.6	49.5	91.4	43.4	8.6	6.0

Уровень занятости и официально зарегистрированной безработицы по полу
в январе-июне³

	Уровень занятости ³ , %		Уровень официально зарегистрированной безработицы ³ , %	
	мужчины	женщины	мужчины	женщины
2004г.	94.1	86.6	5.9	13.4
2005г.	95.0	87.8	5.0	12.2

С начала 2005г. статус безработного получили 8.1 тыс. человек, из них 3.5 тыс. – в июне, с учета были сняты 19.8 тыс. человек, из них только 3.0 тыс. или 15.2% – по причине трудоустройства при помощи агентства "Государственная служба занятости РА" Министерства труда и социальных вопросов РА.

Предложение рабочей силы по месяцам, 2005г.⁴

(на конец месяца)

	Численность граждан, ищущие работу		из них: незанятые		из них: безработные	
	всего, тыс. человек	к 2004г., %	всего, тыс. человек	к 2004г., %	всего, тыс. человек	к 2004г., %
Январь	139.8	94.3	135.7	92.4	106.7	90.3
Февраль	138.9	93.0	134.9	91.1	106.3	89.6
Март	138.3	92.4	134.2	90.5	106.0	89.6

¹ Оценка.² Уровень занятости и безработицы женщин рассчитан к общей численности экономически активного населения.³ Уровень занятости и безработицы рассчитан к общей численности экономически активного населения соответствующего пола.⁴ По данным агентства "Государственная служба занятости РА" Министерства труда и социальных вопросов.

1.РЕАЛЬНЫЙ СЕКТОР

	Численность граждан, ищущие работу		<i>из них: незанятые</i>		<i>из них: безработные</i>	
	всего, <i>тыс. человек</i>	к 2004г., %	всего, <i>тыс. человек</i>	к 2004г., %	всего, <i>тыс. человек</i>	к 2004г., %
Апрель	135.8	91.1	130.9	88.8	103.2	88.0
Май	132.7	89.7	126.4	86.5	98.6	85.0
Июнь	130.0	87.8	122.0	83.8	97.0	84.3

Предложение рабочей силы по марзам республики, на конец июня 2005г.¹

	Численность граждан, ищущие работу		<i>из них: безработные</i>			
	всего, <i>тыс. человек</i>	к 2004г., %	всего, <i>тыс. человек</i>	<i>из них:</i> женщины	к 2004г., %	
					всего	<i>из них:</i> женщины
г.Ереван	28.7	89.1	24.9	17.9	88.9	91.3
Арагацотн	2.8	112.0	1.3	0.9	92.9	100.0
Арагат	5.0	92.6	3.3	2.4	84.6	85.7
Армавир	6.1	72.6	3.6	2.1	66.7	63.6
Гегаркуник	8.1	95.3	4.8	3.2	85.7	91.4
Лори	26.9	96.8	20.7	13.3	94.1	89.3
Котайк	7.3	93.6	5.0	3.7	90.9	97.4
Ширак	24.1	77.2	18.1	14.4	72.7	73.5
Сюник	13.0	79.8	10.6	6.6	80.3	81.5
Вайоц дзор	2.4	100.0	1.4	1.0	82.4	83.3
Тавуш	5.6	100.0	3.3	2.2	94.3	95.7
Всего РА	130.0	87.8	97.0	68.3	84.3	85.4

Спрос работодателей на рабочую силу по специальностям в конце июня 2005г.¹

Наименование специальностей	Всего	<i>из них:</i> на конец месяца
Вакантные рабочие места	1319	1012
Служащие, всего	416	350
<i>из них:</i>		
экономисты	7	1
инженеры	11	10
врачи	201	187
педагоги	50	47
юристы	1	1
агрономы	-	-
другие специалисты	146	104
Рабочие, всего	903	662
<i>из них:</i>		
токари	25	17
слесари	26	13
механики	6	3
электрики	7	6
плотники	5	4
водители	34	26
сварщики	19	12
обувщики	-	-
швеи, прядильщицы, вязальщицы, ткачихи	89	55
другие рабочие специальности	308	209
рабочие места, не требующие специальностей	384	317

¹По данным агентства "Государственная служба занятости РА" Министерства труда и социальных вопросов.

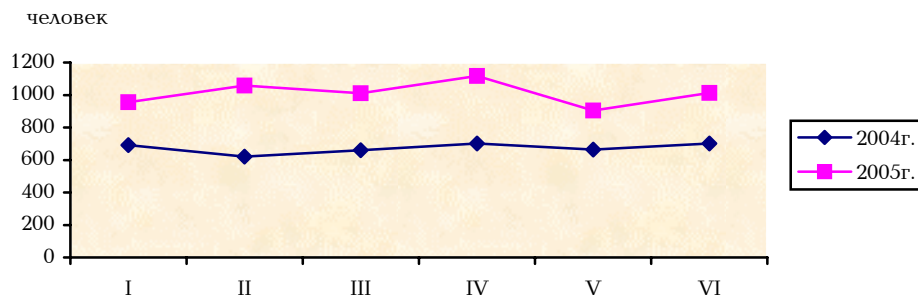
1. РЕАЛЬНЫЙ СЕКТОР

Динамика нагрузки вакантных рабочих мест по месяцам, 2005г.¹

(на конец месяца)

	Представленная официальная потребность работодателей в рабочей силе, человек	Численность незанятых в расчете на одно вакантное рабочее место		
		человек	%	
			к предыдущему месяцу	к соответствующему месяцу предыдущего года
Январь	956	142	63.7	67.0
Февраль	1058	127	89.4	53.4
Март	1011	133	104.7	59.4
Апрель	1118	117	88.0	55.7
Май	905	140	119.7	63.6
Июнь	1012	121	86.4	58.2

Официально представленная потребность работодателей в рабочей силе по месяцам



В июне 2005г. женщины составили 70.4% от общей численности официально зарегистрированных безработных, что по сравнению с маем увеличилось на 0.2%, а по сравнению с 2004г. — на 0.9%.

Официально зарегистрированные безработные по полу, возрастному составу и образованию¹, на конец июня 2005г.

	Всего, тыс. человек	к итогу, %	ИЗ НИХ			
			женщины, тыс. человек	к итогу женщин, %	проживающие в сельской местности, тыс. человек	к итогу проживающих в сельской местности, %
Безработные	97.0	100	68.3	100	6.4	100
<i>по возрасту:</i>						
до 18-ти лет	0.1	0.1	0.0	0.0	0.0	0.0
18-22	1.2	1.2	0.8	1.2	0.2	3.1
23-30	15.3	15.8	10.4	15.2	1.2	18.8
31-50	66.8	68.9	47.9	70.1	4.3	67.2
51 и выше	13.6	14.0	9.2	13.5	0.7	10.9
<i>с образованием:</i>						
высшим	13.5	13.9	8.8	12.9	0.5	7.8
средне-специальным	24.8	25.6	17.1	25.0	1.5	23.4
общим средним	52.2	53.8	38.9	57.0	2.9	45.3
неполным средним	6.5	6.7	3.5	5.1	1.5	23.5

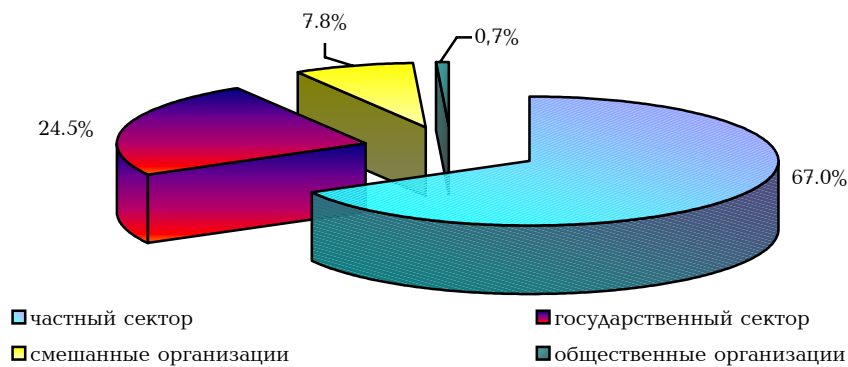
¹ По данным агентства "Государственная служба занятости РА" Министерства труда и социальных вопросов.

1.РЕАЛЬНЫЙ СЕКТОР

Трудоустройство граждан ищущих работу, на конец июня 2005г.¹

	всего, тыс. человек	из них: женщины	Трудоустроились		из них: женщины
			всего, тыс. человек	к гражданам, ищущим работу, %	
Численность граждан ищущие работу	130.0	65.3	3.8	2.9	55.6
<i>из них:</i> незанятые	122.0	67.1	3.7	3.0	56.1
<i>из них:</i>					
безработные	97.0	70.4	3.0	3.1	57.7
пенсионеры	2.0	56.9	0.0	1.5	44.8
<i>из них:</i> инвалиды	1.3	46.3	0.0	1.4	38.9
имеющие стаж до одного года	2.0	54.9	0.1	4.9	36.7
ищущие работу впервые	21.0	53.5	0.5	2.4	51.1
<i>из них:</i> выпускники учебных заведений	3.0	59.5	0.0	1.2	58.3

Трудоустроенные граждане по секторам экономики¹



Распределение численности бывших безработных, обеспеченных работой по продолжительности поиска работы, на конец периода¹

	Бывшие безработные, тыс. человек	по продолжительности поиска работы, %				Средняя продолжительность завершенной безработицы, месяцев		
		до 3-х месяцев	3 - 6 месяцев	6 - 12 месяцев	1 год и более	всего	женщины	мужчины
2004г.								
Январь-март	1.6	3.9	8.1	16.4	71.6	14.8	14.7	14.9
Январь-июнь	3.4	5.1	6.4	12.9	75.6	15.1	14.8	15.5
Январь-сентябрь	4.9	4.6	6.4	12.6	76.4	15.3	15.0	15.5
Январь-декабрь	6.3	4.9	6.4	12.9	75.8	15.2	14.9	15.4
2005г.								
Январь-март	1.4	6.0	4.9	12.5	76.6	15.2	15.1	15.4
Январь-июнь	3.0	5.1	5.4	11.0	78.5	15.4	15.4	15.5

¹По данным агентства "Государственная служба занятости РА" Министерства труда и социальных вопросов.

Изменение численности официально зарегистрированных безработных по продолжительности поиска работы, на конец июня¹

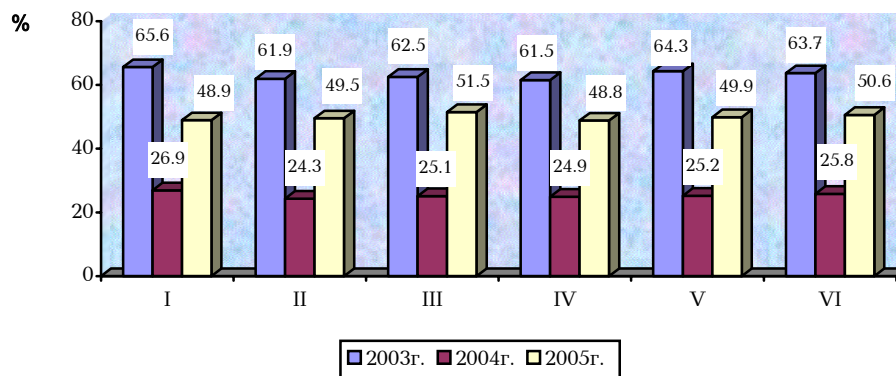
	Безработные, тыс. человек	по продолжительности поиска работы, %				Средняя продолжительность незавершенной безработицы, месяцев		
		до 3-х месяцев	3 - 6 месяцев	6 - 12 месяцев	1 год и более	всего	женщины	мужчины
2004г.	115.1	3.6	6.6	8.7	81.1	15.7	15.8	15.5
2005г.	97.0	4.4	6.9	8.7	80.0	15.6	15.6	15.5

Средний размер пособия по безработице по месяцам¹

(на конец месяца)

	Численность безработных, получающих пособие, тыс. человек		Средний размер пособия по безработице, драмов	
	2004	2005	2004	2005
Январь	5.4	3.5	3503	6363
Февраль	5.9	4.1	3154	6438
Март	6.2	4.9	3267	6696
Апрель	6.2	5.7	3236	6349
Май	6.1	6.9	3276	6481
Июнь	5.9	6.3	3351	6574

Соотношение пособия по безработице к установленной минимальной заработной плате по месяцам



¹По данным агентства "Государственная служба занятости РА" Министерства труда и социальных вопросов.

1.РЕАЛЬНЫЙ СЕКТОР

Уровень официально зарегистрированной безработицы по месяцам.¹

(в среднем за месяц, оценка,%)

	2004	2005
Январь	9.8	9.0
Февраль	9.8	8.9
Март	9.8	8.9
Апрель	9.4	8.5
Май	9.3	8.2
Июнь	9.3	8.0

Уровень официально зарегистрированной безработицы по полу¹

(в среднем за период, оценка,%)

	Всего	в том числе	
		мужчины	женщины
2004г.			
Январь-март	9.8	6.1	13.7
Январь-июнь	9.6	5.9	13.4
2005г.			
Январь-март	8.9	5.3	12.7
Январь-июнь	8.6	5.0	12.2

¹По данным агентства "Государственная служба занятости РА" Министерства труда и социальных вопросов.