

**1.4. Աշխատանքի շուկայի ցուցանիշներ**

**1.4.1. Զբաղվածություն**

**1.4.1.1. Գործազրկության ցուցանիշներն ըստ ՀՀ աշխատանքի և սոցիալական հարցերի նախարարության աշխատակազմի զբաղվածության պետական գործակալության տվյալների**

**Աշխատուժի առաջարկը, 2015թ.**

*ամսվա վերջի դրությամբ*

	Աշխատանք փնտրողներ		նրանցից՝ գործազուրկներ	
	ընդամենը, մարդ	2014թ. նույն ամսվա նկատմամբ, %	ընդամենը, մարդ	2014թ. նույն ամսվա նկատմամբ, %
Հունվար	73 457	113.5	66 782	119.5
Փետրվար	76 359	118.9	69 672	121.2
Մարտ	79 632	123.6	72 958	120.7
Ապրիլ	81 590	126.8	74 246	121.7
Մայիս	83 605	128.7	74 311	120.1
Հունիս	85 530	131.1	74 408	119.6
Հուլիս	86 414	136.4	74 441	117.2

**Աշխատուժի առաջարկն ըստ սեռի, 2015թ.**

*ամսվա վերջի դրությամբ*

	Աշխատանք փնտրողներ				նրանցից՝ գործազուրկներ			
	Կին		Տղամարդ		Կին		Տղամարդ	
	ընդամենը, մարդ	2014թ. նույն ամսվա նկատմամբ, %	ընդամենը, մարդ	2014թ. նույն ամսվա նկատմամբ, %	ընդամենը, մարդ	2014թ. նույն ամսվա նկատմամբ, %	ընդամենը, մարդ	2014թ. նույն ամսվա նկատմամբ, %
Հունվար	51 638	111.4	21 819	118.8	47 811	116.2	18 971	128.9
Փետրվար	53 310	116.0	23 049	126.2	49 502	117.7	20 170	130.7
Մարտ	54 940	119.1	24 692	134.5	51 127	116.6	21 831	131.6
Ապրիլ	55 997	121.2	25 593	141.0	51 868	117.0	22 378	134.3
Մայիս	57 078	122.4	26 527	144.5	52 130	116.3	22 181	130.1
Հունիս	58 119	123.7	27 411	150.2	52 443	116.0	21 965	128.9
Հուլիս	58 623	122.7	27 791	178.5	52 582	114.3	21 859	124.7

**Աշխատուժի պահանջարկը, թափուր աշխատատեղերի ծանրաբեռնվածությունը և աշխատանքով ապահովվածներն ըստ ամիսների, 2015թ.**

*ամսվա վերջի դրությամբ*

	Աշխատուժի պահանջարկը		Մեկ թափուր աշխատատեղի ծանրաբեռնվածությունը <sup>1</sup>		Ապահովվել են աշխատանքով		
	մարդ	2014թ. նույն ամսվա նկատմամբ, %	մարդ	2014թ. նույն ամսվա նկատմամբ, %	մարդ	2014թ. նույն ամսվա նկատմամբ, %	աշխատանք փնտրողների նկատմամբ, %
Հունվար	1 520	106.1	48	106.7	516	132.0	0.7
Փետրվար	1 658	114.3	46	104.5	883	104.4	1.2
Մարտ	1 680	107.6	47	114.6	1 046	91.0	1.3
Ապրիլ	1 667	107.5	49	116.7	720	65.6	0.9
Մայիս	1 794	103.8	47	123.7	585	76.2	0.7
Հունիս	1 996	105.4	43	126.5	816	89.0	1.0
Հուլիս	1 995	105.8	43	122.9	932	116.5	1.1

<sup>1</sup> Աշխատանք փնտրողների թվաքանակն է մեկ թափուր աշխատատեղի հաշվով:

Աշխատուժի պահանջարկը և թափուր աշխատատեղերի ծանրաբեռնվածությունն ըստ ամիսների

%-ով նախորդ տարվա նույն ամսվա նկատմամբ



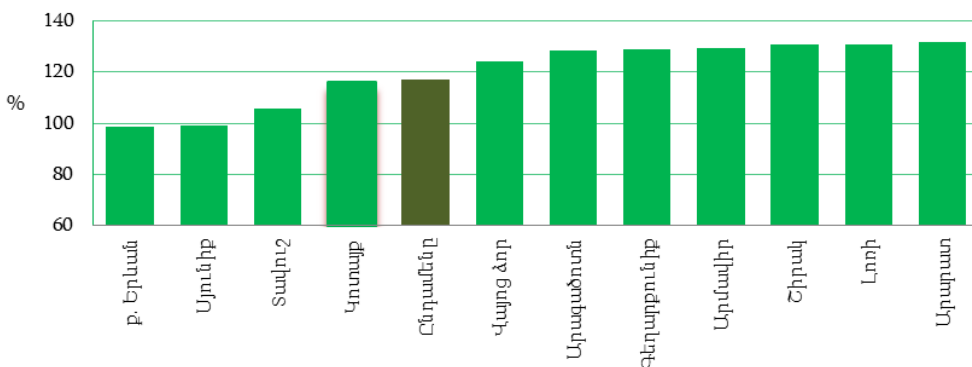
Աշխատուժի առաջարկն ըստ ՀՀ մարզերի և ք. Երևանի, 2015թ. հուլիս

ամսվա վերջի դրությամբ

	Աշխատանք փնտրողներ		նրանցից՝ գործազուրկներ	
	ընդամենը, մարդ	նրանցից՝ երիտասարդներ	ընդամենը, մարդ	նրանցից՝ երիտասարդներ
<b>Ընդամենը</b>	<b>86 414</b>	<b>21 109</b>	<b>74 441</b>	<b>18 121</b>
ք. Երևան	17 117	2 724	15 254	2 269
Արագածոտն	4 430	1 044	3 030	772
Արարատ	6 209	1 513	5 249	1 347
Արմավիր	5 488	1 335	4 420	1 176
Գեղարքունիք	7 684	1 985	6 960	1 803
Լոռի	10 658	2 779	10 182	2 638
Կոտայք	8 581	1 962	7 266	1 742
Շիրակ	14 257	4 305	12 022	3 501
Սյունիք	4 794	1 176	4 290	1 058
Վայոց ձոր	1 755	499	1 157	332
Տավուշ	5 441	1 787	4 611	1 483

Պաշտոնապես գրանցված գործազուրկների թվաքանակի փոփոխությունն ըստ ՀՀ մարզերի և ք. Երևանի

%-ով նախորդ տարվա նույն ամսվա նկատմամբ

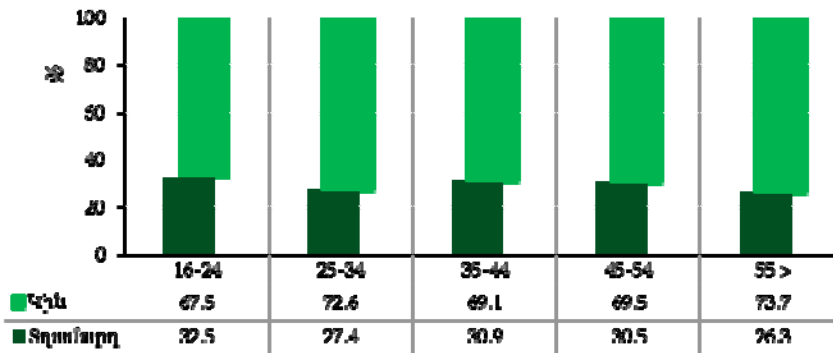


**Պաշտոնապես գրանցված գործազուրկներն ըստ սեռի, տարիքի, կրթության և բնակության վայրի, 2015թ. հուլիս**

ամսվա վերջի դրությամբ

	Ընդամենը, մարդ	Ընդամենի նկատմամբ, %	նրանցից՝			
			կանայք		գյուղաբնակներ	
			մարդ	ընդամենի նկատմամբ, %	մարդ	ընդամենի նկատմամբ, %
<b>Ընդամենը</b>	<b>74 441</b>	<b>100</b>	<b>52 582</b>	<b>100</b>	<b>20 343</b>	<b>100</b>
<i>այդ թվում՝ ըստ տարիքի.</i>						
16 - 19	1 774	2.4	1 245	2.4	433	2.1
20 - 24	6 891	9.3	4 602	8.8	2 003	9.8
25 - 29	9 456	12.7	7 057	13.4	2 758	13.6
30 - 34	10 783	14.5	7 643	14.5	2 825	13.9
35 - 44	18 819	25.3	13 000	24.7	5 178	25.5
45 - 54	15 531	20.9	10 789	20.5	4 212	20.7
55 և բարձր	11 187	15.0	8 246	15.7	2 934	14.4
<i>այդ թվում՝ ըստ կրթության.</i>						
հետբուհական, բարձրագույն	9 994	13.4	7 580	14.4	1 134	5.6
թերի բարձրագույն, միջին մասնագիտական	14 417	19.4	11 319	21.5	2 124	10.4
նախամասնագիտական (արհեստագործական)	4 557	6.1	3 084	5.9	944	4.6
միջնակարգ ընդհանուր	38 806	52.1	26 635	50.7	13 773	67.7
հիմնական ընդհանուր	5 839	7.8	3 491	6.6	2 098	10.3
հատուկ ընդհանուր	219	0.3	153	0.3	58	0.3
տարրական ընդհանուր	609	0.8	320	0.6	212	1.0

**Պաշտոնապես գրանցված գործազուրկներն ըստ սեռի և տարիքի, 2015թ. հուլիսի վերջի դրությամբ**



Աշխատուժի առաջարկն ըստ ՀՀ մարզերի, տարածաշրջանների և ք.Երևանի, 2015թ. հուլիս

ամսվա վերջի դրությամբ

	Աշխատանք փնտրողներ, մարդ	նրանցից՝ գործազուրկներ		Աշխատանք փնտրողներ, մարդ	նրանցից՝ գործազուրկներ
<b>Ընդամենը</b>	<b>86 414</b>	<b>74 441</b>			
ք. Երևան	17 117	15 254	<b>Լոռի</b>	<b>10 658</b>	<b>10 182</b>
Աջափնյակ	1 931	1 533	Թումանյան	1 429	1 300
Ավան	723	706	Սպիտակ	1 292	1 155
Արաբկիր	946	902	Ստեփանավան	2 037	2 008
Դավթաշեն	1 310	1 249	Տաշիր	414	382
Էրեբունի	2 430	2 283	ք. Վանաձոր	5 486	5 337
Կենտրոն	1 386	1 099	<b>Կոտայք</b>	<b>8 581</b>	<b>7 266</b>
Մալաթիա-Սեբաստիա	2 282	1 906	Արուսյան	2 946	2 632
Նոր Նորք	1 692	1 563	Հրազդան	4 216	3 819
Շենգավիթ	2 783	2 401	Նաիրի	1 419	815
Քանաքեռ-Զեյթուն	1 634	1 612	<b>Շիրակ</b>	<b>14 257</b>	<b>12 022</b>
<b>Արագածոտն</b>	<b>4 430</b>	<b>3 030</b>	Ամասիա	281	186
Աշտարակ	2 238	1 713	Անի	752	599
Ապարան	716	383	Աշոցք	597	479
Արագած	648	469	Արթիկ	1 425	946
Թալին	828	465	ք. Գյումրի	11 202	9 812
<b>Արարատ</b>	<b>6 209</b>	<b>5 249</b>	<b>Սյունիք</b>	<b>4 794</b>	<b>4 290</b>
Արարատ	3 207	2 608	Գորիս	1 768	1 660
Արտաշատ	1 765	1 562	Կապան	1 632	1 405
Մասիս	1 237	1 079	Մեղրի	367	335
<b>Արմավիր</b>	<b>5 488</b>	<b>4 420</b>	Սիսիան	1 027	890
Արմավիր	2 599	2 032	<b>Վայոց ձոր</b>	<b>1 755</b>	<b>1 157</b>
Բաղրամյան	1 361	1 165	Եղեգնաձոր	957	598
Վաղարշապատ	1 528	1 223	Վայք	798	559
<b>Վեղարքունիք</b>	<b>7 684</b>	<b>6 960</b>	<b>Տավուշ</b>	<b>5 441</b>	<b>4 611</b>
Գավառ	1 812	1 632	Իջևան	1 829	1 585
Ճամբարակ	549	418	Նոյեմբերյան	850	574
Մարտունի	1 820	1 701	Տավուշ	834	586
Սևան	2 227	2 058	ք. Դիլիջան	1 928	1 866
Վարդենիս	1 276	1 151			

Զբաղվածության կարգավորման ամենամյա պետական ծրագրերում ընդգրկված անձանց թվաքանակն ըստ ծրագրերի տեսակների, 2015թ. հուլիս

ամսվա վերջի դրությամբ

	Ընդամենը, մարդ	նրանցից՝		
		կանայք	16-29 տարեկաններ	գյուղաբնակներ
<b>Ծրագրերում ընդգրկվածները, այդ թվում՝</b>	<b>313</b>	<b>247</b>	<b>126</b>	<b>42</b>
<i>ըստ ծրագրերի.</i>				
գործազուրկներին այլ վայրում աշխատանքի տեղավորման աջակցության տրամադրում	5	4	2	0
<i>նրանցից՝</i> հաշմանդամություն ունեցող անձինք	0	0	0	0
աշխատաշուկայում անմրցունակ անձանց ինքնագրավածության խթանման նպատակով փոքր ձեռնարկատիրական գործունեության աջակցության տրամադրում	5	3	1	2
<i>նրանցից՝</i> հաշմանդամություն ունեցող անձինք	0	0	0	0
ձեռք բերած մասնագիտությամբ մասնագիտական աշխատանքային փորձ ձեռք բերելու համար գործազուրկներին աջակցության տրամադրում	30	27	28	6

1.ԻՐԱԿԱՆ ՀԱՏՎԱԾ

	Ընդամենը, մարդ	նրանցից՝		
		կանայք	16-29 տարեկաններ	գյուղաբնակներ
<i>նրանցից՝</i> հաշմանդամություն ունեցող անձինք	0	0	0	0
աշխատանքի տեղավորման ոչ պետական կազմակերպության կողմից մատուցվող ծառայություններից օգտվելու համար աջակցության տրամադրում	0	0	0	0
<i>նրանցից՝</i> հաշմանդամություն ունեցող անձինք	0	0	0	0
աշխատաշուկայում անմրցունակ անձանց հարմար աշխատանքի տեղավորման նպատակով գործատուներին այցելության ծախսերի փոխհատուցում	171	138	56	17
<i>նրանցից՝</i> հաշմանդամություն ունեցող անձինք	1	0	0	0
աշխատաշուկայում անմրցունակ անձանց աշխատանքի տեղավորման դեպքում գործատուին միանվագ փոխհատուցման տրամադրում՝	52	39	23	8
<i>նրանցից՝</i> հաշմանդամություն ունեցող անձինք	3	2	1	0
աշխատաշուկայում անմրցունակ անձանց աշխատանքի տեղավորման դեպքում գործատուին աշխատավարձի մասնակի և հաշմանդամություն ունեցող անձին ուղեկցողի համար աշխատավարձի փոխհատուցման տրամադրում	50	36	16	9
<i>նրանցից՝</i> հաշմանդամություն ունեցող անձինք	7	6	1	0
գործագույրների և աշխատանքից ազատման ռիսկ ունեցող աշխատանք փնտրող անձանց մասնագիտական ուսուցման կազմակերպում	0	0	0	0
<i>նրանցից՝</i> հաշմանդամություն ունեցող անձինք	0	0	0	0

**Աշխատուժի պահանջարկը և աշխատանք փնտրողների աշխատանքով ապահովվումն ըստ տնտեսության հատվածների և տնտեսական գործունեության տեսակների, 2015թ.**

	Տարեսկզբից				Հուլիսի վերջի դրությամբ	
	համագործակցող գործատուների թիվը		թափուր աշխատատեղերի թիվը	ապահովվել են աշխատանքով, մարդ	թափուր աշխատատեղերի թիվը	որից՝ բանվորական
	ընդամենը	այդ թվում՝ աշխատուժի պահանջարկի վերաբերյալ հայտ ներկայացրած				
<b>Ընդամենը, այդ թվում՝</b>	<b>12 496</b>	<b>2 066</b>	<b>4 487</b>	<b>5 498</b>	<b>830</b>	<b>527</b>
<i>ըստ տնտեսության հատվածների</i>						
Պետական	2 158	287	559	575	77	23
Մասնավոր	10 338	1 779	3 928	4 920	753	504
<i>ըստ տնտեսական գործունեության տեսակների</i>						
Գյուղատնտեսություն, որսորդություն և անտառային տնտեսություն, ձկնորսություն, ձկնաբուծություն	333	44	125	165	14	14
Արդյունաբերություն	1 432	260	1 081	1 102	359	315
Շինարարություն	557	67	157	360	27	24
Մեծածախ և մանրածախ առևտուր, ավտոմեքենաների և մոտոցիկլների նորոգում	3 356	449	710	1 169	106	45
Փոխադրումներ և պահեստային տնտեսություն	340	48	92	90	6	3
Կացության և հանրային սննդի կազմակերպում	839	178	377	343	72	45
Տեղեկատվություն և կապ	329	52	149	147	13	3
Ֆինանսական և ապահովագրական գործունեություն	259	39	116	129	3	0
Անշարժ գույքի հետ կապված գործունեություն	110	4	11	28	1	0
Մասնագիտական, գիտական և տեխնիկական գործունեություն	116	18	50	64	0	0
Վարչարարական և օժանդակ գործունեություն	115	11	23	54	0	0

1.ԻՐԱԿԱՆ ՀԱՏՎԱԾ

	Տարեսկզբից				Հուլիսի վերջի դրությամբ	
	համագործակցող գործատուների թիվը		թափուր աշխատատեղերի թիվը	ապահովվել են աշխատանքով, մարդ	թափուր աշխատատեղերի թիվը	որից՝ բանվորական
	ընդամենը	այդ թվում՝ աշխատուժի պահանջարկի վերաբերյալ հայտ ներկայացրած				
Պետական կառավարում և պաշտպանություն, պարտադիր սոցիալական ապահովություն	567	51	157	179	62	25
Կրթություն	1 090	132	221	327	22	5
Առողջապահություն և բնակչության սոցիալական սպասարկում	652	177	368	279	72	24
Մշակույթ, զվարճություններ և հանգիստ	460	92	143	163	18	7
Սպասարկման այլ ծառայություններ	1 720	433	664	794	71	37
Տնային տնտեսությունների վարման ծառայություններ	205	11	42	95	7	3
Օտարերկրյա (էքստերիտորիալ) կազմակերպությունների գործունեություն	16	0	1	10	0	0

Աշխատանք փնտրող անձանց աշխատանքի տեղավորումը, 2015թ. հուլիս

ամսվա վերջի դրությամբ

	Ընդամենը, մարդ	նրանցից՝ կանայք	Ապահովվել են աշխատանքով	
			ընդամենը, մարդ	նրանցից՝ կանայք
<b>Աշխատանք փնտրողներ, ընդամենը</b>	<b>86 414</b>	<b>58 623</b>	<b>932</b>	<b>566</b>
<i>նրանցից՝</i>				
զբաղվածներ	11 829	5 955	38	16
տարիքային կենսաթոշակի տարիքը լրացած անձինք	135	84	1	0
<b>գործազուրկներ</b>	<b>74 441</b>	<b>52 582</b>	<b>893</b>	<b>550</b>
<i>նրանցից՝</i> հաշմանդամություն ունեցող անձինք	2 450	1 167	22	12
<b>Առաջին անգամ աշխատանք փնտրողներ, ընդամենը</b>	<b>37 492</b>	<b>25 073</b>	<b>335</b>	<b>219</b>
<i>այդ թվում՝ ըստ կրթության.</i>				
հետբուհական, բարձրագույն	3 819	2 717	90	62
թերի բարձրագույն, միջին մասնագիտական	5 129	3 856	67	54
նախամասնագիտական (արհեստագործական)	1 350	846	11	7
միջնակարգ ընդհանուր	22 963	15 160	146	84
հատուկ ընդհանուր	977	666	2	2
հիմնական ընդհանուր	3 007	1 728	19	10
տարրական ընդհանուր	247	100	0	0
<i>որից՝</i> երիտասարդներ (16-29 տարեկաններ)	15 413	10 412	193	121

Խորհրդատվություն ստացած աշխատանք փնտրողները, 2015թ.

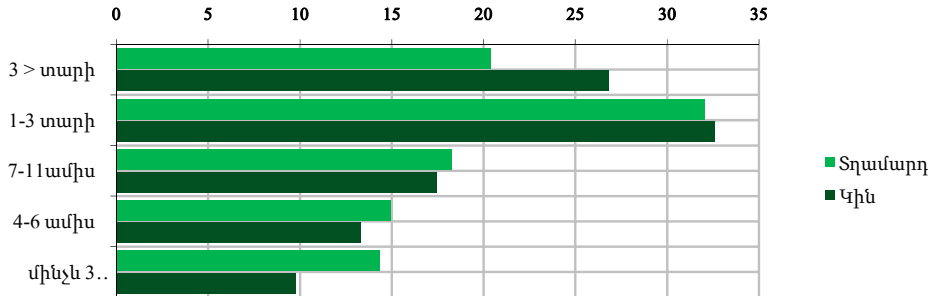
	Տարեսկզբից	Հուլիսի վերջի դրությամբ
<b>Ընդամենը, մարդ</b>	<b>134 734</b>	<b>18 497</b>
<i>այդ թվում՝ ստացել են խորհրդատվություն հետևյալ հարցերով.</i>		
աշխատանքի և զբաղվածության օրենսդրության	42 060	5 182
մասնագիտական կողմնորոշման	16 750	2 588
զբաղվածության ծրագրերի	37 807	4 811
աշխատանքի փոփոխման	10 978	1 728
այլ հարցերով	27 139	4 188

**Պաշտոնապես գրանցված գործազուրկների թվաքանակն ըստ աշխատանք փնտրելու տևողության և սեռի, 2015թ. հուլիս**

ամսվա վերջի դրությամբ

	Գործազուրկներ, մարդ	այդ թվում՝ ըստ աշխատանք փնտրելու տևողության					Անավարտ գործազրկության միջին տևողությունը, ամիս
		մինչև 3 ամիս	4 - 6 ամիս	7 - 11 ամիս	1 - 3 տարի	3> տարի	
<b>Ընդամենը</b>	<b>74 441</b>	8 285	10 268	13 181	24 135	18 572	<b>23.7</b>
Կին	52 582	5 150	7 001	9 186	17 128	14 117	24.7
Տղամարդ	21 859	3 135	3 267	3 995	7 007	4 455	21.3

%-ով համապատասխան խմբի ընդամենի նկատմամբ



**Պաշտոնապես գրանցված գործազուրկների միջին ամսական թվաքանակը**

	Ընդամենը, մարդ		Նախորդ տարվա նույն ամսվա նկատմամբ, %	
	2014թ.	2015թ.	2014թ.	2015թ.
Հունվար	55 926	66 328	90.2	118.6
Փետրվար	56 675	68 227	92.4	120.4
Մարտ	58 950	71 315	96.6	121.0
Ապրիլ	60 712	73 602	100.3	121.2
Մայիս	61 427	74 279	102.6	120.9
Հունիս	62 048	74 360	104.7	119.8
Հուլիս	62 886	74 425	107.8	118.3

**Պաշտոնապես գրանցված գործազուրկների միջին ամսական թվաքանակը՝ աճողական**

	Ընդամենը, 1000 մարդ		Նախորդ տարվա համապատասխան ժամանակաշրջանի նկատմամբ, %	
	2014թ.	2015թ.	2014թ.	2015թ.
Հունվար	55 926	66 328	90.2	118.6
Հունվար-փետրվար	56 300	67 278	91.6	119.5
Հունվար-մարտ	57 184	68 623	93.1	120.0
Հունվար-ապրիլ	58 066	69 868	94.9	120.3
Հունվար-մայիս	58 738	70 750	96.4	120.5
Հունվար-հունիս	59 289	71 352	97.7	120.3
Հունվար-հուլիս	59 803	71 791	99.1	120.0