

2. НАЛОГОВО-БЮДЖЕТНЫЙ СЕКТОР

2.1. Показатели государственного бюджета РА

2.1.1. Показатели государственного бюджета РА по финансированию

По предварительным данным Министерства финансов РА, ниже представлены показатели государственного бюджета РА.

Показатели государственного бюджета РА

(по формату Специального стандарта распространения данных (ССРД))¹

в текущих ценах, млн драмов

| | Январь-июль 2014г. | Июль 2015г. | Январь-июль 2015г. |
|---|-----------------------|------------------|-----------------------|
| Доходы государственного бюджета, всего | 630 804.1 | 100 676.9 | 635 555.9 |
| Расходы, всего | 628 418.9 | 139 243.8 | 734 341.6 |
| Дефицит(-) / профицит(+) | 2 385.2 | -38 566.9 | -98 785.7 |
| Финансирование | -2 385.2 | 38 566.9 | 98 785.7 |
| Внутренние источники финансирования | 22 288.3 | 34 165.0 | -32 724.0 |
| банковский сектор | 42 700.6 | 29 728.1 | -25 544.1 |
| небанковский сектор | -20 412.3 | 4 436.9 | -7 179.9 |
| Внешние источники финансирования | -24 673.5 | 4 401.9 | 131 509.7 |

Показатели государственного бюджета РА ²

в текущих ценах, млн драмов

| | Январь-июль 2014г. | Июль 2015г. | Январь-июль 2015г. | Январь-июль 2015г. к январю-июлю 2014г., % |
|--|------------------------|------------------|-----------------------|--|
| Доходы государственного бюджета, всего | 630 804.1 | 100 676.9 | 635 555.9 | 100.8 |
| 1. Доходы | 629 430.5 | 97 552.4 | 631 863.4 | 100.4 |
| 1.1 Налоги и пошлины | 593 448.0 | 91 713.6 | 593 185.9 | 100.0 |
| <i>в том числе:</i> | | | | |
| налог на добавленную стоимость | 244 137.6 ^o | 37 045.0 | 229 686.6 | 94.1 |
| акцизный налог | 26 115.8 ^o | 4 833.8 | 25 878.1 | 99.1 |
| налог на прибыль | 68 875.3 | 6 522.4 | 66 260.3 | 96.2 |
| подходный налог | -148.4 | -31.6 | -124.8 | - |
| налог на имущество | 0.1 | 0.0 | 0.0 | - |
| земельный налог | 0.1 | 0.0 | 0.1 | 100.0 |
| госпошлина | 19 084.4 | 2 801.2 | 17 895.5 | 93.8 |
| таможенная пошлина | 28 248.1 ^o | 5 779.3 | 36 135.1 | 127.9 |
| платежи за использование природных ресурсов и природоохранные платежи | 15 596.7 | 1 505.9 | 14 712.9 | 94.3 |
| фиксированные платежи | 3 576.3 ^o | 215.0 | 1 796.2 | 50.2 |
| упрощенный налог | -11.7 | -0.6 | -4.2 | - |
| прочие доходы | 11 931.7 ^o | 2 657.2 | 12 651.7 | 106.0 |
| обязательные выплаты социального обеспечения | 6 529.2 | 709.1 | 4 225.4 | 64.7 |
| налог с оборота | 9 335.6 | 1 323.3 | 6 493.7 | 69.6 |
| налог на доход | 160 164.4 | 27 426.5 | 171 727.4 | 107.2 |
| целевые социальные выплаты | 12.8 ^o | 927.1 | 5 851.9 | 457.2 раза |

¹ Включена оценка только кредитных средств по канцеляриям исполнения целевых программ финансируемых из внешних источников.

² Не включены полученные средства и выполненные расходы в рамках канцелярий по исполнению целевых программ, финансируемых из внешних источников. С 1-го января 2013г. вступили в силу законы РА "О подоходном налоге" и "О налоге с оборота", а с момента вступления этих законов признаны утратившими силу законы РА "О подоходном налоге" от 27 декабря 1997 года и "О платежах обязательного социального страхования".

2. НАЛОГОВО-БЮДЖЕТНЫЙ СЕКТОР

| | Январь-июль 2014г. | Июль 2015г. | Январь-июль 2015г. | Январь- июль 2015г. к январю- июлю 2014г., % |
|--|-----------------------|------------------|-----------------------|--|
| 1.2 Прочие доходы | 35 982.5 | 5 838.8 | 38 677.5 | 107.5 |
| 2. Официальные трансферты | 1 373.6 | 3 124.5 | 3 692.6 | 268.8 |
| Расходы, всего | 606 174.6 | 131 359.1 | 698 509.8 | 115.2 |
| 1. Текущие расходы | 581 487.7 | 119 116.6 | 667 844.4 | 114.9 |
| Заработная плата | 56 665.3 | 15 300.9 | 74 233.9 | 131.0 |
| Приобретение услуг и товаров | 122 229.7 | 31 509.6 | 140 116.3 | 114.6 |
| Выплаты процентов | 32 296.0 | 1 780.9 | 35 096.8 | 108.7 |
| внутренние | 17 734.1 | 122.3 | 16 526.0 | 93.2 |
| внешние | 14 561.9 | 1 658.6 | 18 570.8 | 127.5 |
| Субсидии | 15 567.7 | 2 660.4 | 18 504.4 | 118.9 |
| Трансферты | 77 099.3 | 15 384.8 | 82 519.1 | 107.0 |
| Социальные пособия и пенсии | 194 896.7 | 34 822.3 | 225 066.0 | 115.5 |
| Прочие расходы | 82 733.0 | 17 657.7 | 92 307.9 | 111.6 |
| 2. Операции с нефинансовыми активами | 24 686.9 | 12 242.5 | 30 665.4 | 124.2 |
| Расходы по нефинансовым активам | 26 195.4 | 12 258.4 | 32 165.1 | 122.8 |
| Поступления от продажи нефинансовых активов | -1 508.5 | -15.9 | -1 499.7 | - |
| Дефицит(-)/профицит(+) | 24 629.4 | -30 682.2 | -62 953.8 | - |
| Источники финансирования дефицита (+)/ профицита (-) государственного бюджета | -24 629.4 | 30 682.2 | 62 953.8 | - |
| Внутренние источники финансирования | 29 198.3 | 35 059.3 | -32 038.6 | - |
| заимствованные средства | -7 379.8 | 5 043.6 | -3 243.6 | - |
| финансовые активы | 36 578.1 | 30 015.7 | -28 795.0 | - |
| Внешние источники финансирования | -53 827.7 | -4 377.1 | 94 992.4 | - |
| заимствованные средства | -27 465.3 | -729.1 | 122 944.3 | - |
| финансовые активы | -26 362.5 | -3 648.0 | -27 951.9 | - |

Структура показателей государственного бюджета РА¹

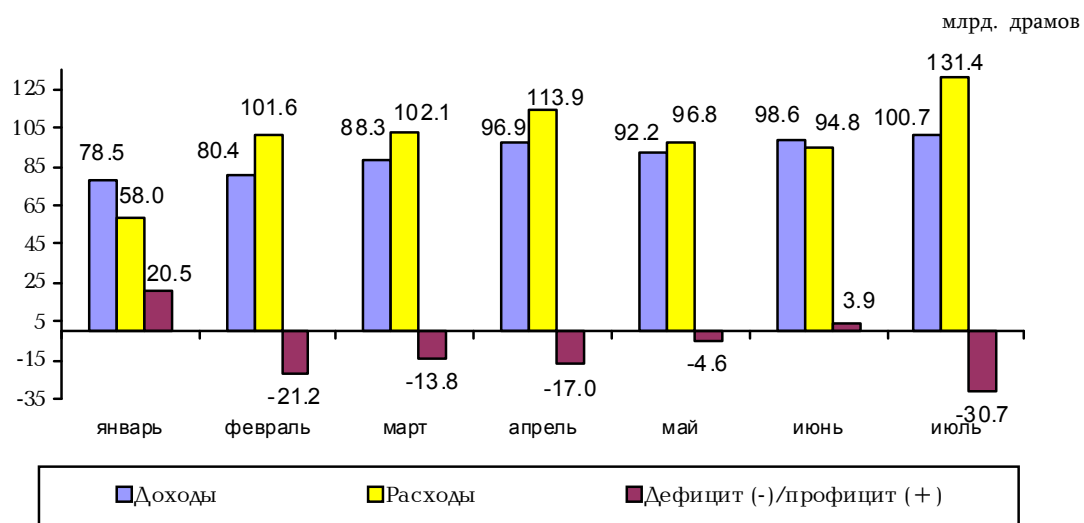
| | Январь-июль 2014г. | Июль 2015г. | Январь-июль 2015г. | к итогу,% |
|--|-----------------------|----------------|-----------------------|-----------|
| Доходы государственного бюджета, всего | 100.0 | 100.0 | 100.0 | |
| 1. Доходы | 99.8 | 96.9 | 99.4 | |
| 1.1 Налоги и пошлины | 94.1 | 91.1 | 93.3 | |
| <i>в том числе:</i> | | | | |
| налог на добавленную стоимость | 38.7 ⁰ | 36.8 | 36.1 | |
| акцизный налог | 4.1 ⁰ | 4.8 | 4.1 | |
| налог на прибыль | 10.9 | 6.5 | 10.4 | |
| подоходный налог | 0.0 | 0.0 | 0.0 | |
| налог на имущество | - | 0.0 | 0.0 | |
| земельный налог | 0.0 | 0.0 | 0.0 | |
| госпошлина | 3.0 | 2.8 | 2.8 | |
| таможенная пошлина | 4.5 ⁰ | 5.8 | 5.7 | |
| платежи за использование природных ресурсов и природоохранные платежи | 2.5 | 1.5 | 2.3 | |
| фиксированные платежи | 0.6 ⁰ | 0.2 | 0.3 | |
| упрощенный налог | 0.0 | 0.0 | 0.0 | |
| прочие доходы | 1.9 ⁰ | 2.6 | 2.0 | |

¹ Не включены полученные средства и выполненные расходы в рамках канцелярий по исполнению целевых программ, финансируемых из внешних источников. С 1-го января 2013г. вступили в силу законы РА "О подоходном налоге" и "О налоге с оборота", а с момента вступления этих законов признаны утратившими силу законы РА "О подоходном налоге" от 27 декабря 1997 года и "О платежах обязательного социального страхования".

2. НАЛОГОВО-БЮДЖЕТНЫЙ СЕКТОР

| | Январь-июль 2014г. | Июль 2015г. | Январь-июль 2015г. |
|---|-----------------------|----------------|-----------------------|
| обязательные выплаты социального обеспечения | 1.0 | 0.7 | 0.7 |
| налог с оборота | 1.5 | 1.3 | 1.0 |
| налог на доход | 25.4 | 27.2 | 27.0 |
| целевые социальные выплаты | 0.0 ⁰ | 0.9 | 0.9 |
| 1.2 Прочие доходы | 5.7 | 5.8 | 6.1 |
| 2. Официальные трансферты | 0.2 | 3.1 | 0.6 |
| Расходы, всего | 100.0 | 100.0 | 100.0 |
| 1. Текущие расходы | 95.9 | 90.7 | 95.6 |
| Заработная плата | 9.3 | 11.7 | 10.6 |
| Приобретение услуг и товаров | 20.2 | 24.0 | 20.1 |
| Выплаты процентов | 5.3 | 1.4 | 5.0 |
| внутренние | 2.9 | 0.1 | 2.4 |
| внешние | 2.4 | 1.3 | 2.6 |
| Субсидии | 2.6 | 2.0 | 2.7 |
| Трансферты | 12.7 | 11.7 | 11.8 |
| Социальные пособия и пенсии | 32.2 | 26.5 | 32.2 |
| Прочие расходы | 13.6 | 13.4 | 13.2 |
| 2. Операции с нефинансовыми активами | 4.1 | 9.3 | 4.4 |
| Расходы по нефинансовым активам | 4.3 | 9.3 | 4.6 |
| Поступления от продажи нефинансовых активов | -0.2 | 0.0 | -0.2 |
| Дефицит(-)/профицит(+) | 100.0 | 100.0 | 100.0 |
| Источники финансирования дефицита (+) профицита (-) государственного бюджета | 100.0 | 100.0 | 100.0 |
| Внутренние источники финансирования | -118.6 | 114.3 | -50.9 |
| заемствованные средства | 30.0 | 16.4 | -5.2 |
| финансовые активы | -148.5 | 97.8 | -45.7 |
| Внешние источники финансирования | 218.6 | -14.3 | 150.9 |
| заемствованные средства | 111.5 | -2.4 | 195.3 |
| финансовые активы | 107.0 | -11.9 | -44.4 |

Показатели государственного бюджета РА 2015 года



2. НАЛОГОВО-БЮДЖЕТНЫЙ СЕКТОР

Расходы государственного бюджета РА по группам функциональной классификации¹

в текущих ценах, млн. драмов

| | Январь-июль 2014г. | Июль 2015г. | Январь-июль 2015г. | Январь- июль 2015г. к январю- июлю 2014г., % |
|---|--------------------|------------------|--------------------|--|
| Расходы, всего | 606 174.6 | 131 359.1 | 698 509.8 | 115.2 |
| <i>в том числе:</i> | | | | |
| 01 Государственные службы общего назначения | 113 564.1 | 21 153.8 | 129 576.1 | 114.1 |
| 02 Оборона | 102 529.5 | 25 595.0 | 110 592.1 | 107.9 |
| 03 Общественный порядок, безопасность и судебная деятельность | 52 233.9 | 13 197.7 | 65 123.4 | 124.7 |
| 04 Экономические отношения | 23 391.6 | 5 589.2 | 27 628.7 | 118.1 |
| 05 Охрана окружающей среды | 1 680.9 | 369.3 | 2 283.4 | 135.8 |
| 06 Жилищное строительство и коммунальные услуги | 5 340.6 | 2 027.7 | 8 890.7 | 166.5 |
| 07 Здравоохранение | 33 763.5 | 7 374.1 | 40 791.4 | 120.8 |
| 08 Отдых, культура и религия | 11 036.8 | 2 598.5 | 14 331.1 | 129.8 |
| 09 Образование | 62 264.3 | 18 089.6 | 68 922.4 | 110.7 |
| 10 Социальная защита | 189 940.2 | 32 922.3 | 219 529.2 | 115.6 |
| 11 Резервные фонды, не относящиеся к основным разделам | 10 429.3 | 2 441.9 | 10 841.3 | 104.0 |

Структура расходов государственного бюджета РА по группам функциональной классификации¹

к итогу,%

| | Январь-июль 2014г. | Июль 2015г. | Январь-июль 2015г. |
|---|--------------------|--------------|--------------------|
| Расходы, всего | 100.0 | 100.0 | 100.0 |
| <i>в том числе:</i> | | | |
| 01 Государственные службы общего назначения | 18.7 | 16.1 | 18.5 |
| 02 Оборона | 16.9 | 19.5 | 15.8 |
| 03 Общественный порядок, безопасность и судебная деятельность | 8.6 | 10.0 | 9.3 |
| 04 Экономические отношения | 3.9 | 4.2 | 4.0 |
| 05 Охрана окружающей среды | 0.3 | 0.3 | 0.3 |
| 06 Жилищное строительство и коммунальные услуги | 0.9 | 1.5 | 1.3 |
| 07 Здравоохранение | 5.6 | 5.6 | 5.8 |
| 08 Отдых, культура и религия | 1.8 | 2.0 | 2.1 |
| 09 Образование | 10.3 | 13.8 | 9.9 |
| 10 Социальная защита | 31.3 | 25.1 | 31.4 |
| 11 Резервные фонды, не относящиеся к основным разделам | 1.7 | 1.9 | 1.6 |

¹ Не включены полученные средства и выполненные расходы в рамках канцелярий по исполнению целевых программ, финансируемых из внешних источников.